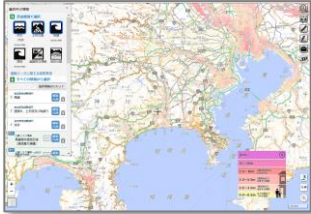


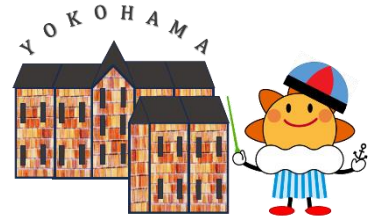


【事前の備え】

- ◆ 重ねるハザードマップ・わがまちハザードマップ 【国土地理院】



ハザードマップポータル



警戒レベル1：災害への心構えを高める

【平時から災害発生まで】

- ◆ あなたの街の防災情報
(※選択⇒ 県・市町村)
発表中の天気予報・警報・注意報など



横浜地方気象台
地域防災支援

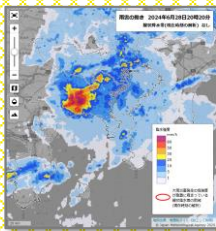


- ◆ 台風情報

台風経路図



- ◆ ナウキャスト (雨雲の動き・雷・竜巻)



ナウキャスト 雨雲



雨雲の動き



前5分間の雷



竜巻発生確度



- ◆ 熱中症警戒アラート 【環境省・気象庁】

暑さ指数(WBGT)の実況と予測



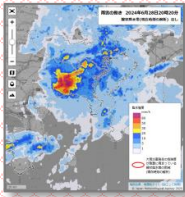
熱中症警戒アラート



警戒レベル2：自らの避難行動を確認

【迫る危険の確認と対応のために】

◆ ナウキャスト（雨雲の動き・雷・竜巻）

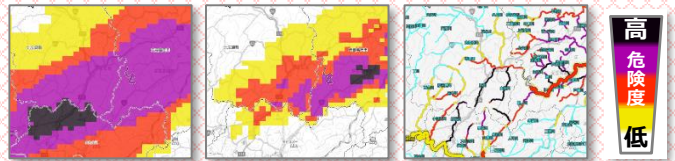


ナウキャスト 雨雲 🔍

- 雨雲の動き
- 前5分間の雷
- 竜巻発生確度



◆ キキクル（危険度分布）



- 土砂キキクル
- 浸水キキクル
- 洪水キキクル

キキクル 🔍



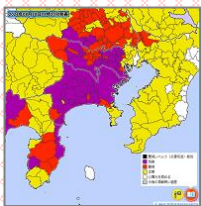
◆ 流域雨量指数の予測値（6時間先までの洪水危険度）
（※選択⇒ 県・市町村）

都道府県	市町村	2023年07月18日07時00分 予測												既往最大事例											
		01	02	03	04	05	06	07	08	09	10	11	12												
神奈川県	5ヶ市	15.2	12.8	10.3	8.2	4.0	4.7	4.6	4.7	5.4	6.2	6.5	6.0	5.8	7.9	30.3	33.5	16.9	16.9	18.3	18.2	12.6	13.2	15.1	2020/07/07
	17ヶ市	8.7	6.3	4.8	4.8	1.8	1.7	1.7	1.7	1.8	1.8	2.0	2.0	2.1	2.7	5.2	5.3	3.2	3.7	3.7	3.6	4.3	3.9	6.4	2017/07/05
	13ヶ市	19.0	13.3	13.8	6.0	6.0	6.4	7.5	8.7	8.9	8.5	8.0	8.4	8.9	11.0	11.4	18.0	17.0	12.9	12.9	15.0	13.9	21.2	2012/07/16	
	1ヶ市	8.4	7.3	5.5	4.8	4.0	2.1	2.1	2.1	2.3	2.8	2.8	2.8	3.9	5.7	4.5	4.6	3.0	3.4	3.4	3.5	7.4	2012/07/03		
	2ヶ町	8.8	7.8	5.8	5.8	2.5	2.4	2.4	2.7	2.8	3.0	3.0	3.9	4.4	7.0	3.6	3.6	2.4	2.4	2.4	2.4	5.6	6.4	2012/08/04	
	1ヶ町	11.4	8.7	7.7	6.2	3.4	3.4	3.4	3.4	3.4	4.9	4.7	4.2	4.4	8.4	7.1	7.3	5.2	4.8	4.8	4.4	8.4	2008/06/18		
	1ヶ町	11.4	8.7	7.7	6.2	3.4	3.4	3.4	3.4	3.4	4.9	4.7	4.2	4.4	8.4	7.1	7.3	5.2	4.8	4.8	4.4	8.4	2008/06/18		
	1ヶ町	11.4	8.7	7.7	6.2	3.4	3.4	3.4	3.4	3.4	4.9	4.7	4.2	4.4	8.4	7.1	7.3	5.2	4.8	4.8	4.4	8.4	2008/06/18		
	1ヶ町	11.4	8.7	7.7	6.2	3.4	3.4	3.4	3.4	3.4	4.9	4.7	4.2	4.4	8.4	7.1	7.3	5.2	4.8	4.8	4.4	8.4	2008/06/18		
	1ヶ町	11.4	8.7	7.7	6.2	3.4	3.4	3.4	3.4	3.4	4.9	4.7	4.2	4.4	8.4	7.1	7.3	5.2	4.8	4.8	4.4	8.4	2008/06/18		



流域雨量指数の予測値 🔍

◆ 大雨危険度【警戒レベル】
（※選択⇒ 全て・浸水・土砂災害・洪水）



大雨危険度 🔍



◆ 雨量水位情報【神奈川県】
雨量、河川水位や河川監視カメラ、ダム放流など



雨量水位情報 🔍



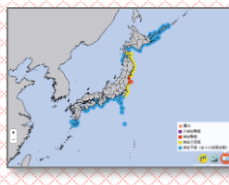
◆ 地震情報



気象庁 地震情報 🔍



◆ 津波情報



気象庁 津波 🔍



◆ 火山情報



噴火警報 🔍



避難に時間がかかる

警戒レベル3：危険な場所から高齢者等は避難

◆ お住いの市町村のホームページや防災無線、エリアメール等で避難発令情報や避難所の開設情報等を確認!!



避難

警戒レベル4：危険な場所から全員避難