

いのちとくらしをまもる
防災減災



令和5年1月4日
地震火山部
東京管区气象台
横浜地方气象台

100年前の関東大震災から学び、将来の災害に備えよう！

～「関東大震災から100年」特設サイトを開設します～

今年、甚大な被害をもたらした関東大震災から100年にあたります。過去の大災害から学び、地震・津波への備えに活用いただくために気象庁ホームページ内に「関東大震災から100年」特設サイトを開設しました。



本サイトは、関東大震災について知っていただき、地震・津波への備えに活用いただくことを目的に開設しました。特に、中学生・高校生の皆様にも知っていただけるよう、以下の内容について整理して紹介しておりますので、学校やご家庭での日頃の災害対策の見直しや、地域の防災教育等にご活用ください。

- ・ 関東大震災の概要
- ・ 気象庁が保管している当時の被害写真や実際の地震波形の写真
- ・ 首都直下地震等の関東地方で起こりうる地震の特徴
- ・ 地震・津波に備えるための知識、イベント情報
- ・ 関連する情報や関係機関ホームページへのリンク

別紙でお示ししている、当時の震度分布図や気象庁が保管している当時の被害写真、波形データについては、気象庁ホームページで初めて公開いたします。

今後も関東大震災の発生した9月1日に向けて、地震津波に備えるイベントの情報など、随時、内容をアップデートする予定です。

本サイトは以下のURLからご覧いただけます。

掲載URL

○「関東大震災から100年」特設サイト

https://www.data.jma.go.jp/eqev/data/1923_09_01_kantoujishin/index.html

問合せ先：

地震火山部 地震津波監視課地震津波防災推進室 担当 古謝、一條、倉持
電話 03-6758-3900（内線 5157、5153）

東京管区気象台 総務部業務課 担当 山田、田中、鈴木
電話 042-497-7198（内線 767、786、822）

横浜地方気象台 担当 平山、立津
電話 045-621-1999

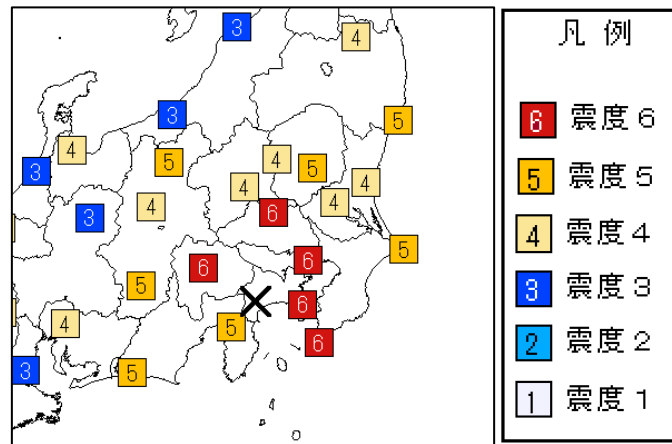
（画像利用に関するお問い合わせ）

総務部 総務課広報室 担当 山口、渡辺
電話 03-6758-3900（内線 2183、2185）

「関東大震災から100年」特設サイトの一部をご紹介します

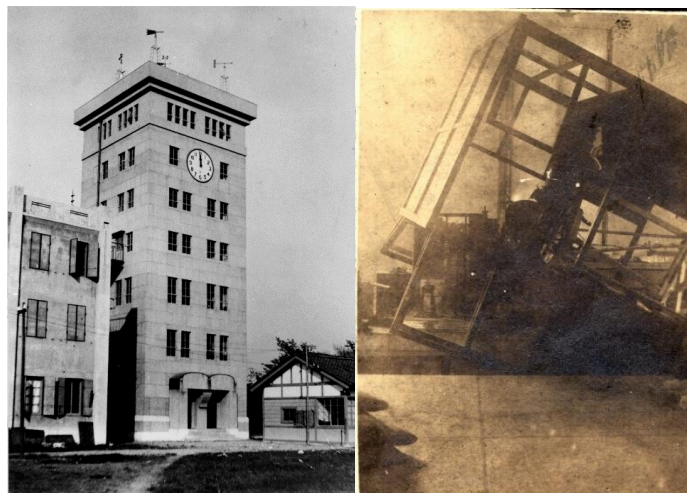
○大正関東地震の震度分布図

大正関東地震発生時の震度階級は震度0から震度6までであり、観測者の体感、建物の被害状況などから震度を決定していました。



○当時の被害写真

地震により止まった中央气象台の大時計の様子（左）や転倒した地震計の様子（右）このほか、各地の被害写真などを掲載しています。



○実際の地震波形の写真

岐阜測候所（当時）で記録された地震波形。

全国的に振り切れた波形が多い中、東西成分（EW）が振り切れず記録されています。

