

2026年3月の天候（山形県）

目 次

- 1 天候経過
- 2 日々の気圧配置
- 3 気候統計値
- 4 気象経過図
- 5 気象分布図
- 6 極値・順位更新
- 7 その他

山形地方気象台

本資料に関する問い合わせ先

山形地方気象台

T E L 023-622-0632

[注意事項]

本資料に掲載されている観測値は断り書きがない限り、山形は気象官署、酒田・新庄は特別地域気象観測所、鶴岡・長井・米沢は地域気象観測所の観測値を使用しております。資料中の観測値は、後日、内容を訂正・追加する場合があります。

なお、本資料の著作権は山形地方気象台が有しています。掲載されているデータや図表を利用する場合は「山形地方気象台の資料に拠った」旨記載してください。

また、営利を目的に増刷など行う場合は所定の手続きに拠るものとします。

1 天候経過（2026年3月）

【今月の特徴】

○高温・多照 ○少雨（雪）

【概況】

月

上旬から中旬にかけては、寒気の影響や低気圧が短い周期で通過したため、曇りや雨または雪の日が多かった。ただし低気圧の影響は弱く、降水量は少なかった。下旬は、高気圧に覆われ晴れの日が多かった。また、期間を通じて暖かい空気が流れ込んだため、気温は高めに経過した。

月平均気温は、村山・庄内は高く、かなり高い所があった。置賜・最上はかなり高い。月降水量は少なく、最上・置賜はかなり少ない所があった。月間日照時間は村山・庄内はかなり多い。置賜・最上は多く、かなり多い所があった。月間降雪量は村山・置賜・最上は少なく、かなり少ない所があった。庄内はかなり少ない。

上旬

日本付近を低気圧が短い周期で通過したため、曇りや雨または雪の日が多かった。

旬平均気温は、村山・置賜・最上は高く、最上はかなり高い所があった。庄内は平年並から高い。旬降水量は、村山・置賜は平年並で多い所や少ない所があり、置賜はかなり少ない所があった。庄内は平年並から多い。最上は平年並でかなり少ない所があった。旬間日照時間は、村山・最上は平年並で多い所と少ない所がある。置賜は平年並から少ない。庄内は平年並から多い。旬降雪量は、村山・最上は平年並から少ない。置賜・庄内は少なく、庄内はかなり少ない所があった。

中旬

前半は西高東低の気圧配置や寒気の影響で、曇りで雪や雨の日が多く、後半は北日本を低気圧が交互に通過し、天気は短い周期で変化した。

旬平均気温は、村山は平年並から高い。置賜・最上は高い。庄内は平年並。旬降水量は、村山・庄内・最上は少なく、かなり少ない所があった。置賜はかなり少ない。旬間日照時間は、村山は多く、かなり多い所があった。置賜は平年並から多く、かなり多い所があった。庄内・最上はかなり多い。旬降雪量は、村山・最上はかなり少ない。置賜・庄内は少なく、かなり少ない所があった。

下旬

高気圧に覆われ晴れる日が多く、南からの暖かい空気が流れ込んだため、気温がかなり高く経過した。

旬平均気温は、かなり高い。旬降水量は、村山・庄内・最上は平年並から少なく、置賜は少なく、かなり少ない所があった。旬間日照時間は、多く、かなり多い所があった。旬降雪量は、村山は平年並から少なく、かなり少ない所があった。置賜・庄内・最上は少なく、かなり少ない所があった。

2 日々の気圧配置（2026年3月）

- 1日：高気圧が、日本付近を緩やかに覆う。一方、低気圧が、日本の東から千島近海へ進む。
- 2日：高気圧が、北日本を覆う。
- 3日：低気圧が、四国沖から日本の南に進む。また、別の低気圧が日本海を北東へ進む。
- 4日：低気圧が、佐渡付近にあって津軽海峡に進む。また、別の低気圧が、日本の南にあって北東へ進む。
- 5日：低気圧が、日本の東にあって北東へ進む。一方、高気圧が、日本海にあって東へ移動する。
- 6日：低気圧が、日本海にあって東へ進む。また、前線が、東北南部にかかる。
- 7日：低気圧が、東北地方を通過して三陸沖から北海道に進む。また、別の低気圧が、日本海から北海道に進む。
- 8日：北日本は、冬型の気圧配置となる。
- 9日：北日本は、冬型の気圧配置が次第に緩む。
- 10日：低気圧が、日本の東にあって東へ進む。一方、高気圧が日本付近を緩やかに覆う。
- 11日：北日本は、西高東低の気圧配置となる。
- 12日：北日本は、西高東低の気圧配置となる。
- 13日：北日本は、西高東低の気圧配置となる。
- 14日：北日本は、西高東低の気圧配置が緩むが、寒気の影響を受ける。
- 15日：本州付近は、緩やかに高気圧に覆われるが、寒気や湿った空気の影響を受ける。
- 16日：日本付近は、緩やかに高気圧に覆われる。
- 17日：日本付近は、高気圧に覆われる。
- 18日：高気圧が、日本の東へ移動する。一方、低気圧が、東シナ海から山陰沖に進む。
- 19日：低気圧が、関東地方から日本の東に進む。
- 20日：低気圧が日本海にあって東へ進み、寒冷前線が東北地方を通過する。
- 21日：低気圧が、三陸沖を北東へ進む。一方、高気圧が本州付近を覆う。
- 22日：高気圧が、日本付近を覆う。
- 23日：東北地方は、気圧の谷となる。
- 24日：高気圧が、日本海を東へ移動し、本州を覆う。
- 25日：高気圧が、日本の東を東へ移動する。一方、低気圧が、四国の南にあって東へ進む。
- 26日：低気圧が、日本の南を東へ進み、東北地方は気圧の谷となっている。
- 27日：東北地方は、気圧の谷となる。
- 28日：高気圧が、東北地方を覆う。
- 29日：高気圧が、本州付近を覆う。
- 30日：高気圧が、日本付近を覆う。
- 31日：低気圧が、山陰沖から本州を通過して三陸沖に進む。

3 気候統計値（2026年3月）

・2026年3月の平均気温、降水量、日照時間

		平均気温（℃）			降水量（mm）			日照時間（h）		
		本年	平年差（℃）	階級区分	本年	平年比（%）	階級区分	本年	平年比（%）	階級区分
山形	上旬	3.5	+1.0	高い	11.5	44	少ない	40.4	102	平年並
	中旬	4.9	+1.0	高い	2.0	9	かなり少ない	59.7	128	多い
	下旬	8.6	+3.2	かなり高い	17.5	73	少ない	71.8	132	多い
	月	5.7	+1.7	かなり高い	31.0	43	少ない	171.9	122	かなり多い
酒田	上旬	4.8	+1.0	高い	33.5	94	平年並	30.8	108	平年並
	中旬	5.5	+0.4	平年並	20.5	53	少ない	55.4	150	かなり多い
	下旬	9.1	+2.9	かなり高い	33.5	91	平年並	75.2	151	かなり多い
	月	6.5	+1.4	かなり高い	87.5	79	少ない	161.4	140	かなり多い
新庄	上旬	2.4	+1.0	高い	40.5	94	平年並	22.6	81	少ない
	中旬	3.4	+1.1	高い	17.0	40	少ない	49.1	141	かなり多い
	下旬	6.8	+3.2	かなり高い	24.0	58	少ない	60.0	132	多い
	月	4.3	+1.9	かなり高い	81.5	64	少ない	131.7	122	多い
米沢	上旬	2.5	+1.1	高い	24.5	77	平年並	36.5	95	平年並
	中旬	4.0	+1.4	高い	2.5	10	かなり少ない	57.8	118	多い
	下旬	8.0	+3.9	かなり高い	11.5	41	少ない	66.3	117	多い
	月	4.9	+2.2	かなり高い	38.5	45	かなり少ない	160.6	111	多い

注】次の表示 X:欠測) : 準正常値] : 資料不足値 - : 現象なし (平年値は1991～2020年の平均値)

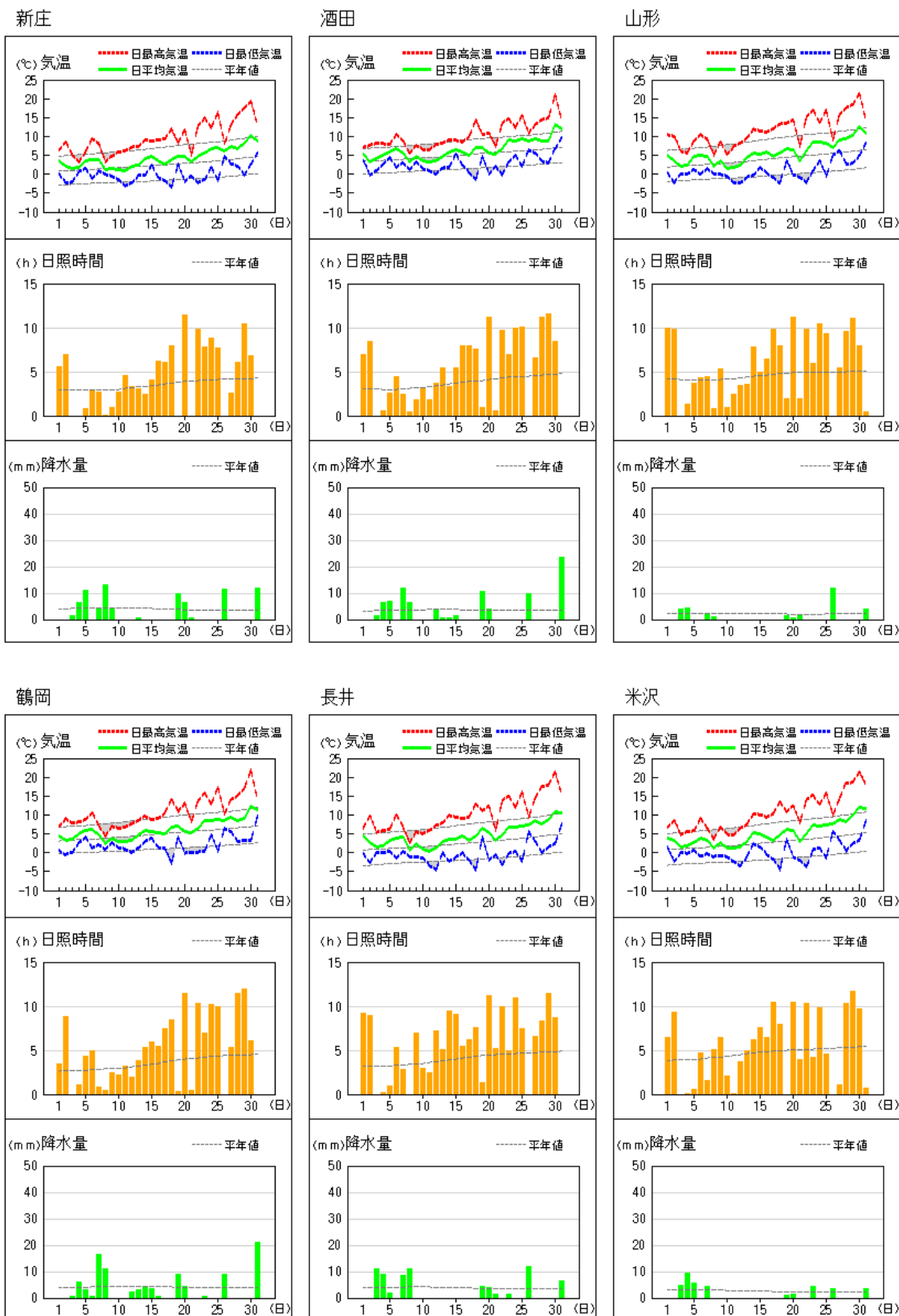
・2026年3月の降雪量（降雪の深さの合計）と最深積雪

地点	降雪量					最深積雪					
	本年 (cm)	平年 (cm)	平年 比 (%)	階級区分	昨年 (cm)	本年		平年 (cm)	平年比 (%)	階級区分	昨年 (cm)
						(cm)	起日				
酒田	0	20	0	かなり少ない	0	0	0日	8	0	かなり少ない	0
金山	39)	134	29	かなり少ない	52	61	4日	110	55	かなり少ない	107
狩川	1	69	1	かなり少ない	6	1	8日	42	2	かなり少ない	19
新庄	27	77	35	少ない	26	44	1日	92	48	かなり少ない	89
向町	36	142	25	かなり少ない	40	38	4日	104	37	かなり少ない	114
櫛引	1	60	2	かなり少ない	2	1	8日	36	3	かなり少ない	4
肘折	70]	212	33]	かなり少ない	96	205)	9日	292	70	かなり少ない	283
尾花沢	26	145	18	かなり少ない	31	61	1日	114	54	少ない	145
大井沢	97)	196	49	かなり少ない	101)	190)	8日	234	81	少ない	284)
左沢	13	85	15	かなり少ない	35	7	4日	49	14	かなり少ない	55
山形	9	35	26	少ない	8	5	4日	22	23	かなり少ない	10
長井	23	112	21	かなり少ない	55	13	8日	73	18	かなり少ない	94
小国	42	159	26	少ない	65	91	1日	136	67	少ない	195
米沢	23	103	22	少ない	52	35	4日	65	54	平年並	111

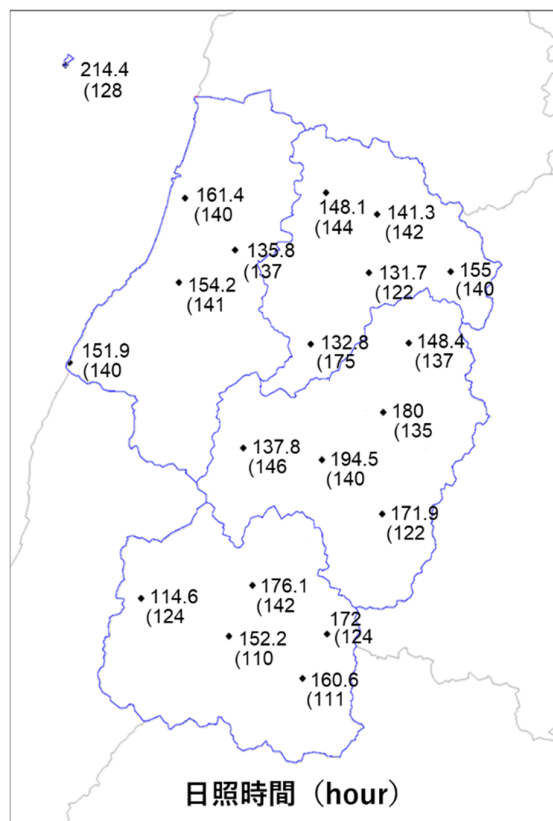
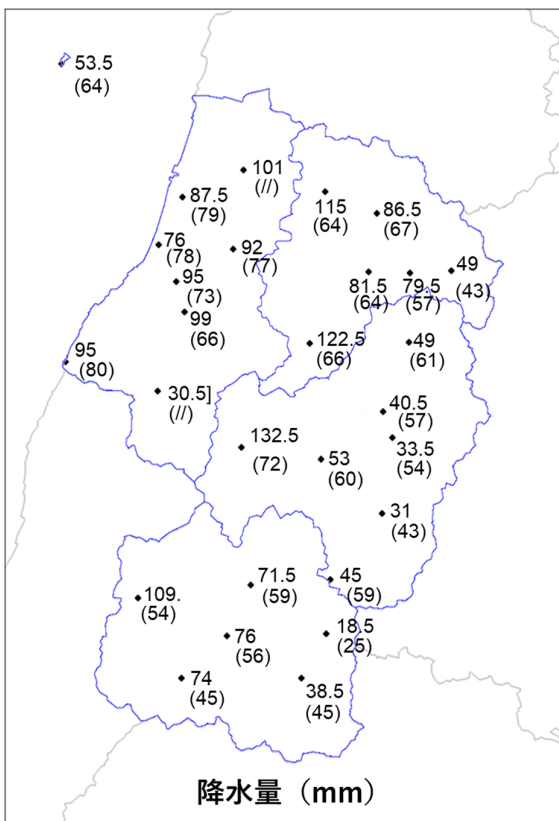
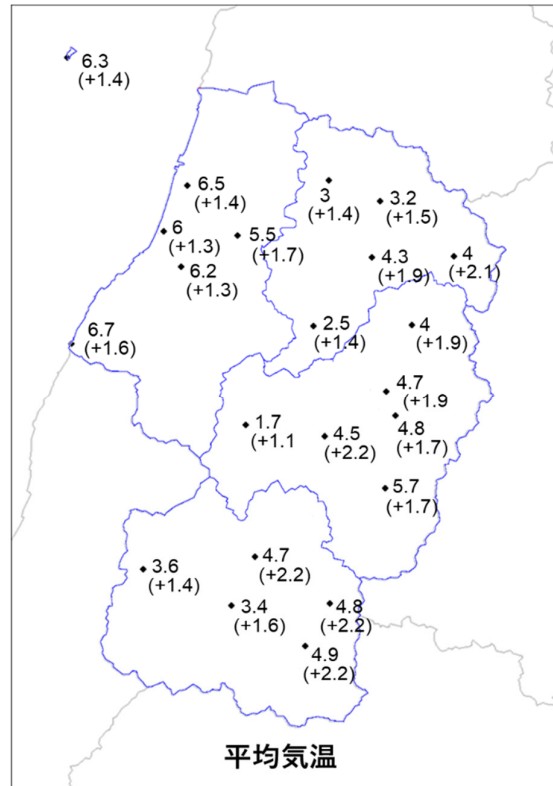
注】次の表示 X:欠測) : 準正常値] : 資料不足値 - : 現象なし (平年値は1991～2020年の平均値)

4 気象経過図（2026年3月）

アメダス 気象経過図：2026年03月01日-2026年03月31日



5 気象分布図（2026年3月）



注】Xは欠測、)は準正常値、]は資料不足値を示す。

平均気温の()内は平年差(℃)、降水量の()内は平年比(%)、日照時間の()内は平年比(%)を示す。

//は平年値なし。平年値は1991～2020年の平均値。

6 極値・順位更新 (2026年3月)

気象官署及び特別地域気象観測所(山形・酒田・新庄): 3月として1位~3位更新を記載

要素名 (単位)	地点名	観測値	順位	観測日	統計開始
月平均気温の高い方から (°C)	新庄	4.3	3	-	1958年
日最高気温の高い方から (°C)	酒田	21.1	3	30日	1937年
日最低気温の高い方から (°C)	山形	8.3	3	31日	1890年
日最小相対湿度 (%)	新庄	17	3	22日	1958年

※同じ値(タイ記録)の場合は起日の新しい方を上位とする

地域気象観測所(山形・新庄・酒田除く): 3月として1位更新を記載(統計期間10年以上)

要素名 (単位)	地点名	観測値	順位	観測日	統計開始
日最高気温の高い方から (°C)	長井	21.3	1	30日	1977年
日最低気温の高い方から (°C)	左沢	6.8	1	31日	1977年
	高島	8.3	1	31日	1977年
	東根	6.6	1	31日	2003年
	村山	6.7	1	31日	2003年
日最大10分間降水量 (mm)	狩川	2.5	1	5日	2009年

※同じ値(タイ記録)の場合は起日の新しい方を上位とする

7 その他

○生物季節観測

気象庁では、全国の気象官署で統一した基準により「うめ」・「さくら」の開花した日、「かえで」・「いちろう」が紅(黄)葉した日などの植物季節観測を行っています。

【生物季節観測】(2026年3月)

種目	現象	2026年	平年	平年との差	2025年	昨年との差	観測した場所
うめ	開花	3月21日	4月3日	13日早い	3月31日	10日早い	気象台構内

※平年値は1991~2020年の平均値

生物季節観測の2024年の観測状況は、山形地方気象台のホームページに掲載しています。

<https://www.data.jma.go.jp/yamagata/detail/phenology.html>

○観測施設

荒沢地域雨量観測所は令和8年3月23日をもって観測を終了しました。移設後の観測所名を上田沢地域雨量観測所に変更し、観測を再開する予定です。

※各種観測値、統計値や平年値及び季節予報は、気象庁ホームページに掲載しています。

【気象資料】 <https://www.data.jma.go.jp/stats/etrn/index.php>

【気象データのダウンロード(CSV)】 <https://www.data.jma.go.jp/gmd/risk/obsdl/index.php>

【季節予報】 https://www.jma.go.jp/bosai/season/#area_type=offices&area_code=060000