

山形県農業気象災害速報

令和4年8月2日から5日の大雨による農業被害

山 形 県
山形地方气象台
令和4年12月9日

目 次

1. 概況	1
2. 気象等の状況	1
(1) 地上天気図と気象衛星赤外画像	
(2) 気象レーダー画像	
(3) 総降水量分布図	
(4) 各地点の総降水量	
(5) 各地点の降水量（1時間、3時間、24時間降水量の期間最大値）	
(6) 主な地点の降水量の時系列図	
(7) 極値更新状況	
3. 警報・注意報、気象情報等の発表状況	15
(1) 警報・注意報の発表状況	
(2) 山形県気象情報の発表状況	
(3) 山形県記録的短時間大雨情報の発表状況	
(4) 山形県土砂災害警戒情報の発表状況	
(5) 指定河川洪水予報の発表状況	
(6) キキクル（危険度分布）	
4. 被害状況	28
(1) 農業関連被害額	
(2) 被害内訳	
(3) 被害写真	

※ この資料に掲載している観測値などは速報値です。後日、内容を修正する場合があります。

1. 概況

東北地方に停滞した前線や低気圧に向かって、台風第6号を起源とする暖かく湿った空気が流れ込み、大気の状態が非常に不安定となった影響で、山形県では置賜を中心に積乱雲が発達し、線状降水帯による非常に激しい雨が同じ場所で降り続き、3日昼過ぎから4日未明までに、気象庁が記録的短時間大雨情報を6回発表したほか、山形地方気象台では、3日19時15分に米沢市、長井市、南陽市、高島町、飯豊町、川西町に対して大雨特別警報（浸水害）を、4日02時41分に小国町に対して大雨特別警報（土砂災害・浸水害）を発表するなど、これまでに経験したことのないような大雨となった。

2日12時から5日12時までの総降水量は、小国で362.0ミリ、飯豊町高峰で311.0ミリ、米沢で256.0ミリ、長井で243.5ミリ、飯豊町中津川で194.0ミリを観測した。

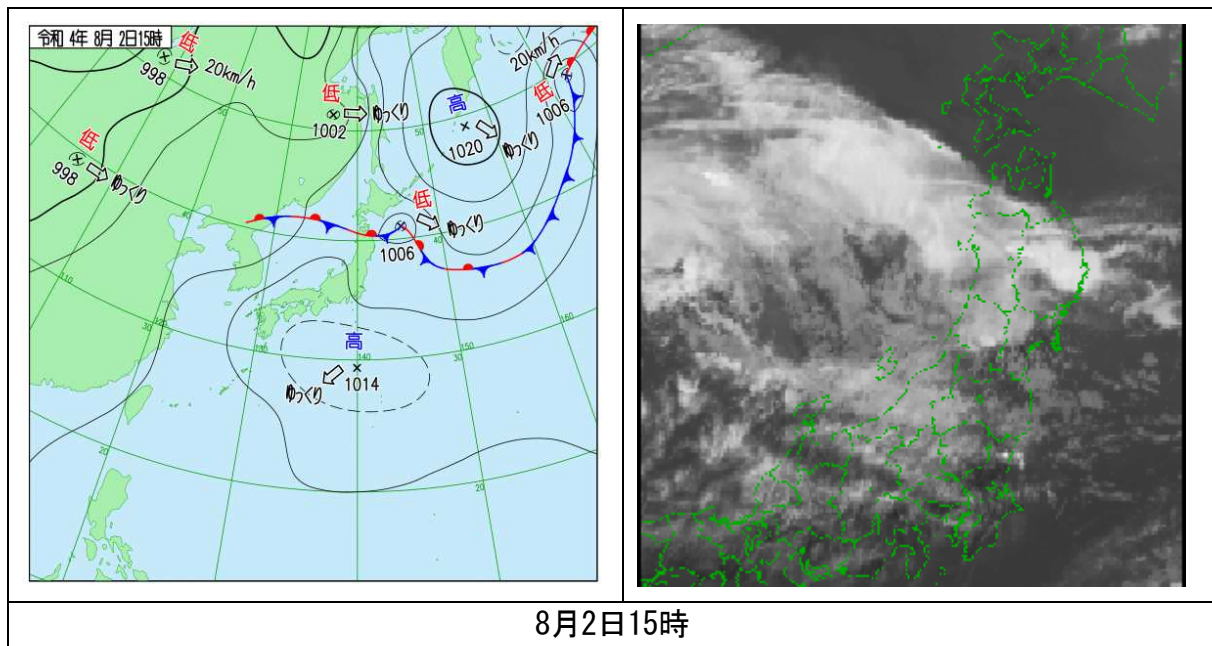
なお、長井では1時間降水量72.5ミリ、3時間降水量115.5ミリ、24時間降水量241.5ミリの観測史上1位の降水量を観測したほか、飯豊町高峰、米沢で3時間降水量、小国や飯豊町高峰、米沢、飯豊町中津川で24時間降水量が観測史上1位となるなど、置賜では記録的な大雨となった。

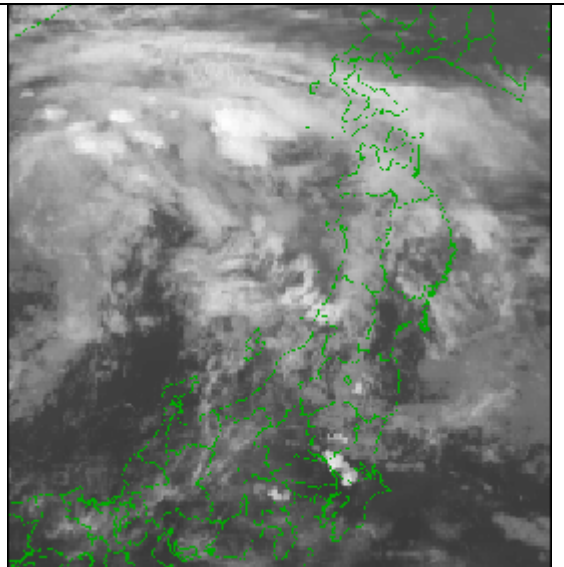
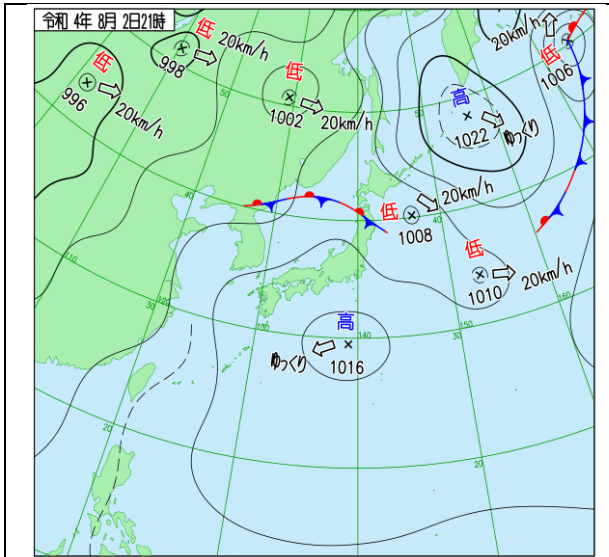
この大雨により、最上川上流で氾濫するなど、河川の氾濫や浸水害、土砂災害などが多数発生した。飯豊町では橋が崩落し1名が川に流されて行方不明となっているほか、置賜や村山の市町で多くの住家が浸水する被害となった。

農業関係では、県内26市町村において冠水や浸水、土砂流入による農作物への被害のほか、農地流出、ため池決壊、法面崩落などの農地・農業用施設への被害も多数発生するなど、被害額が113億円を超える甚大な被害となった。

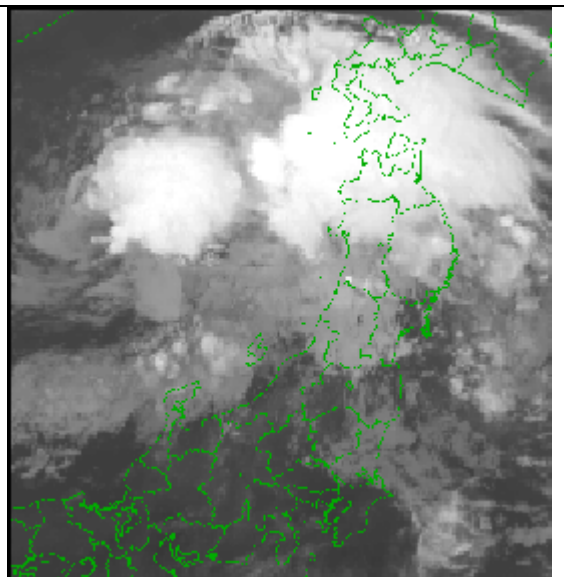
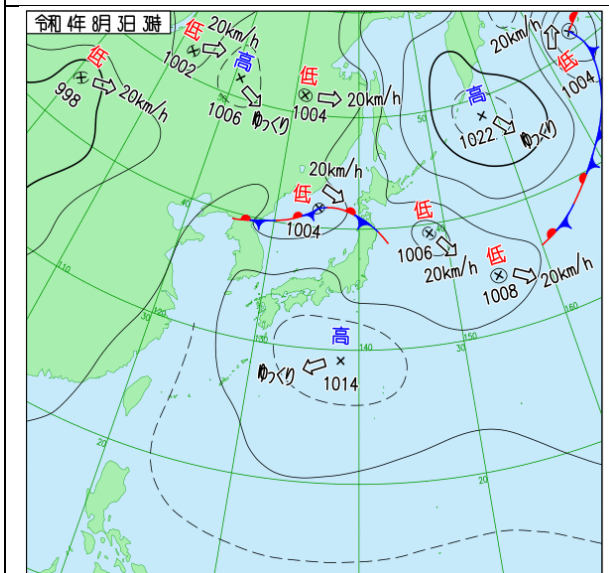
2. 気象等の状況

(1) 地上天気図と気象衛星赤外画像

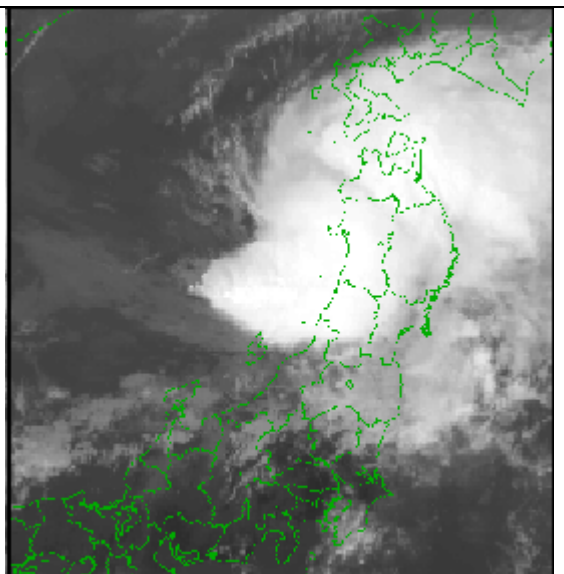
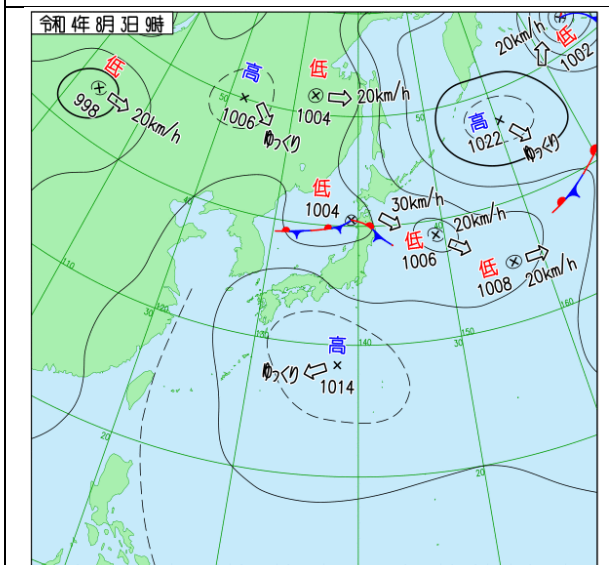




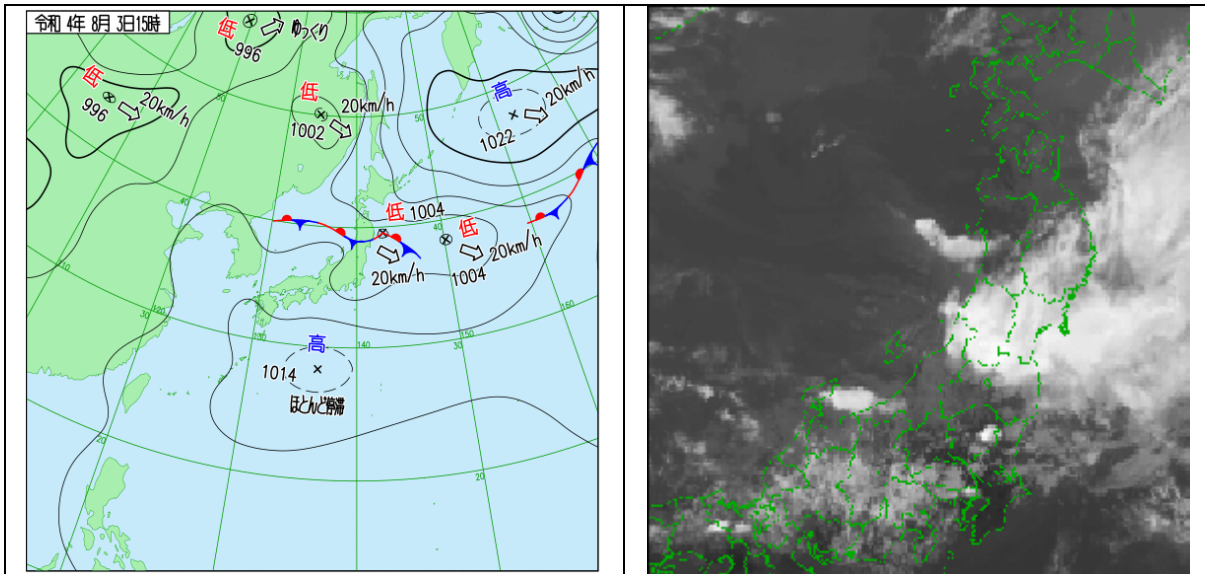
8月2日21時



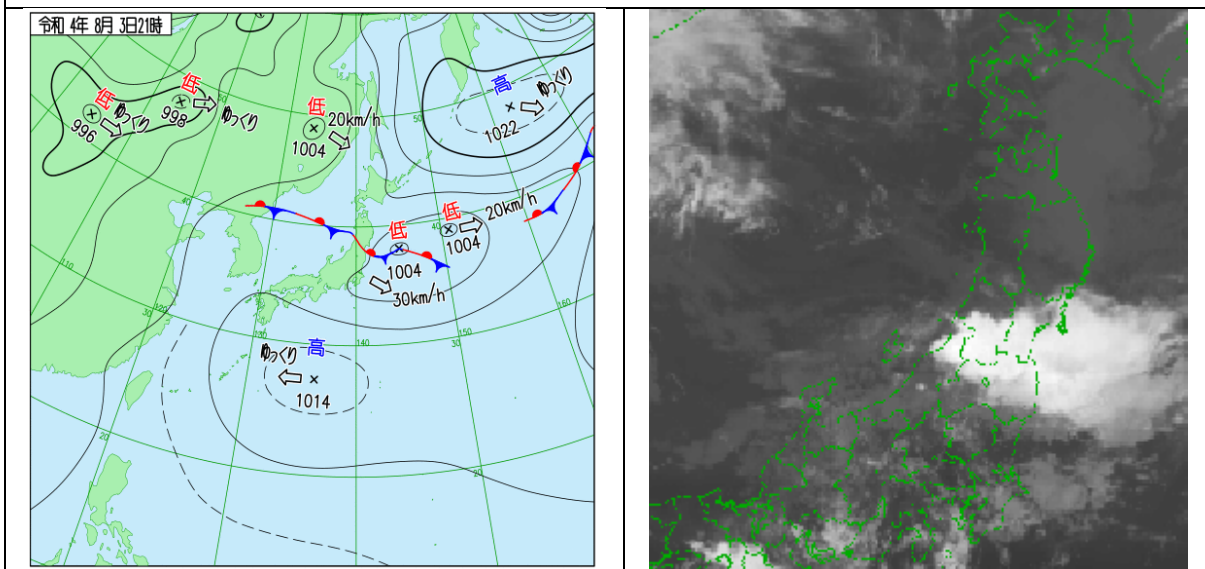
8月3日03時



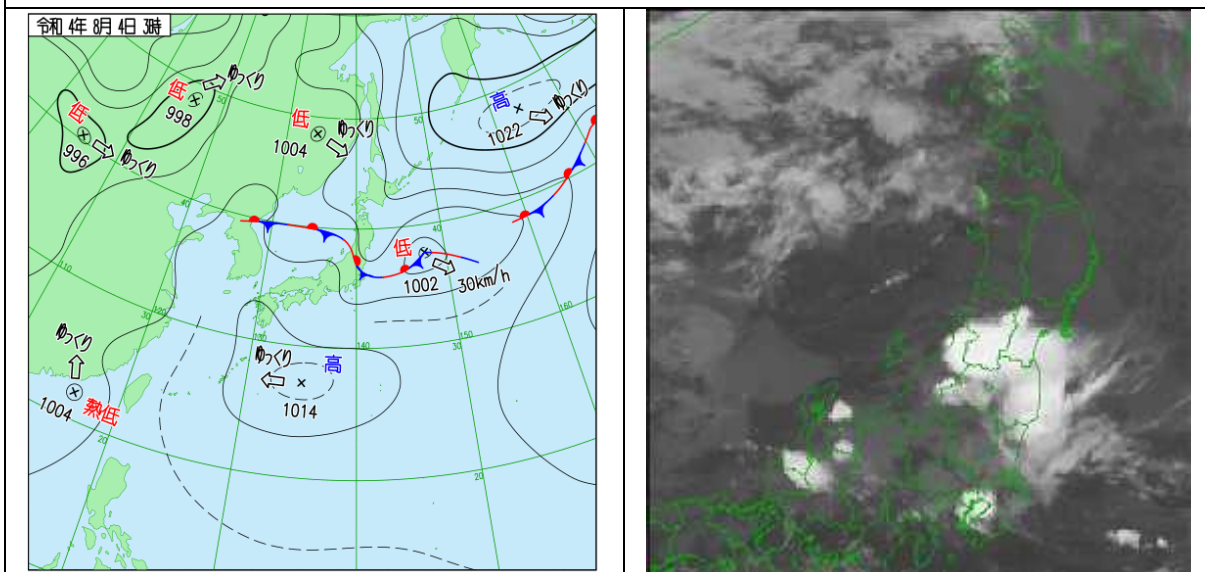
8月3日09時



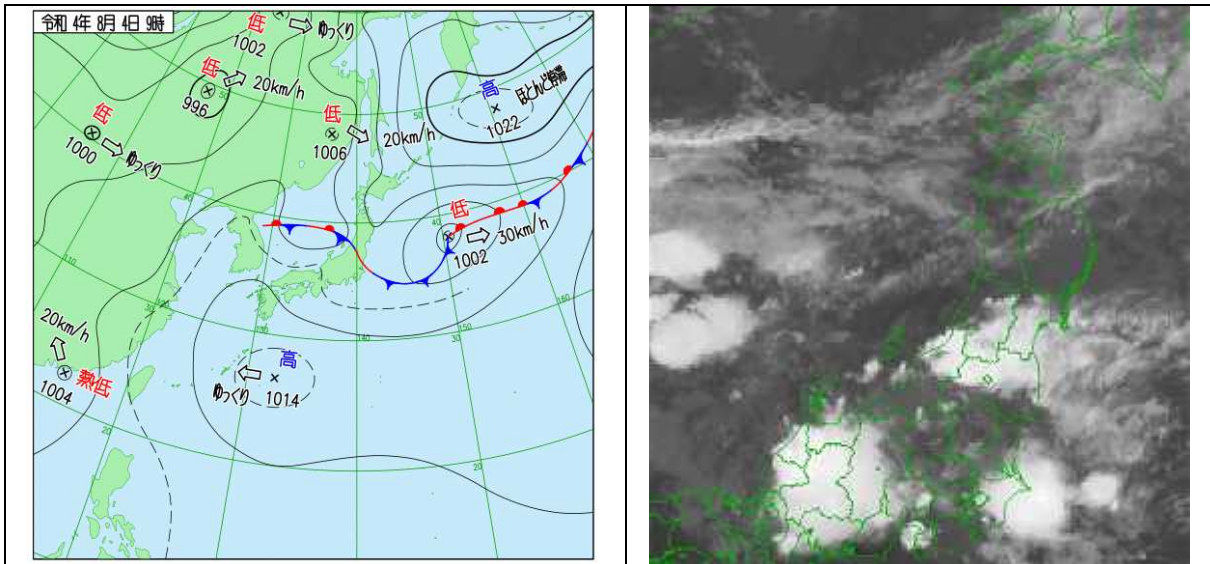
8月3日15時



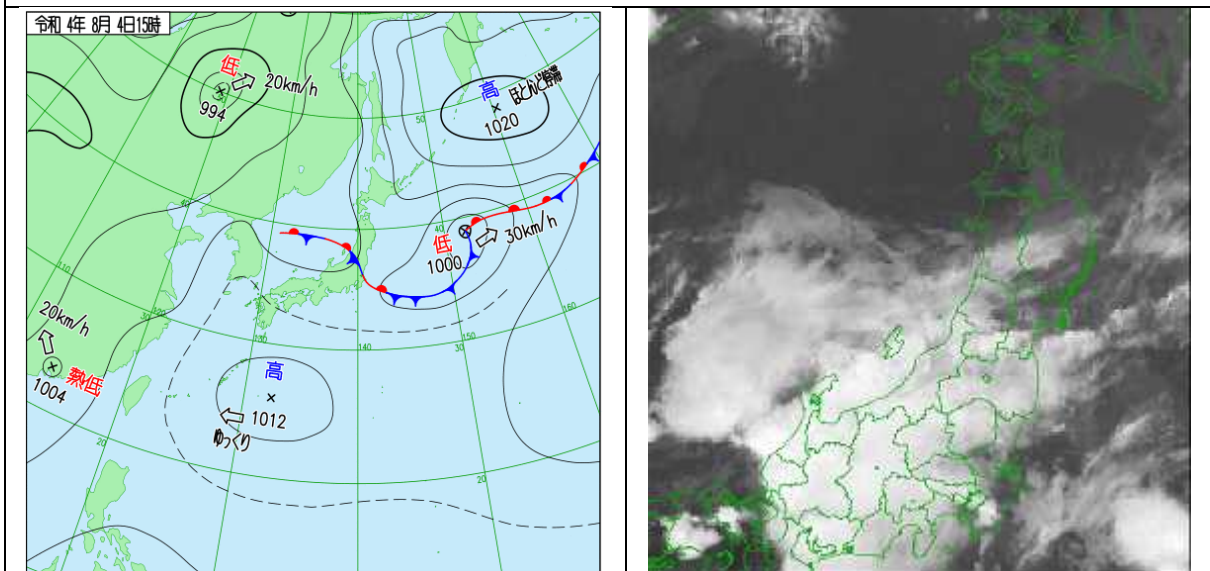
8月3日21時



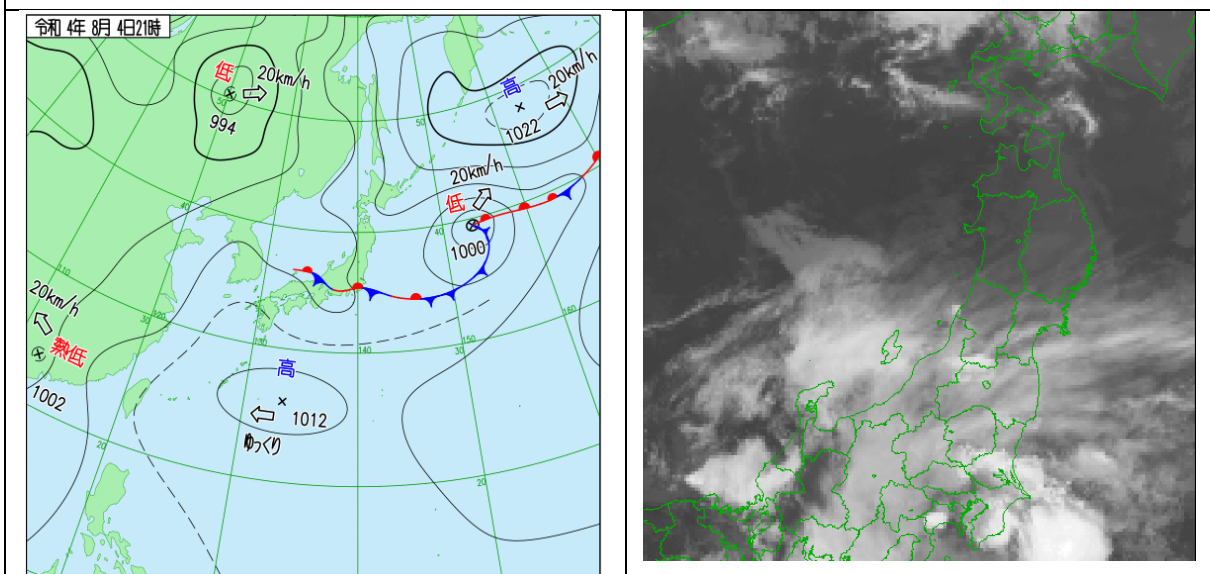
8月4日03時



8月4日09時



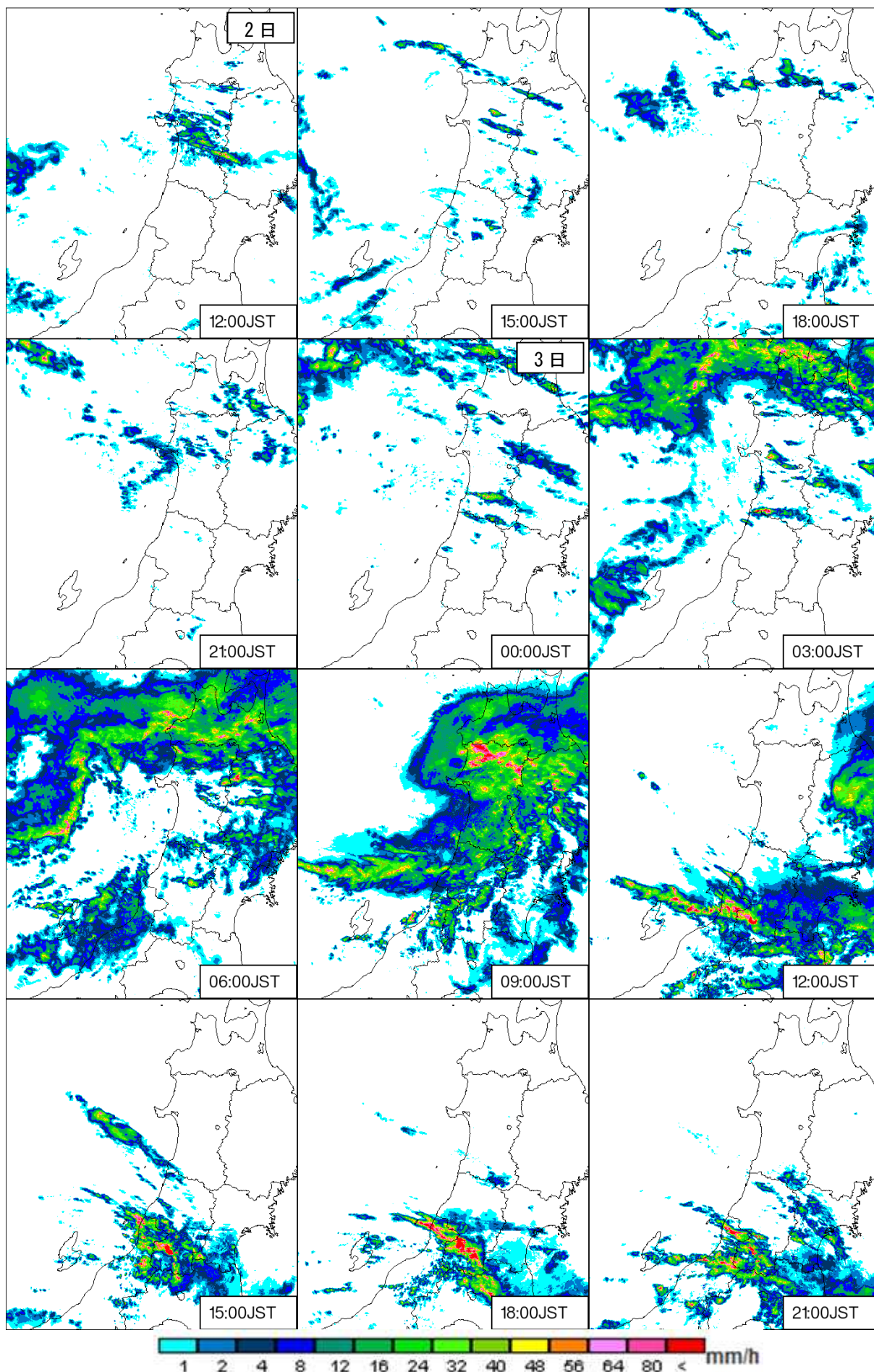
8月4日15時



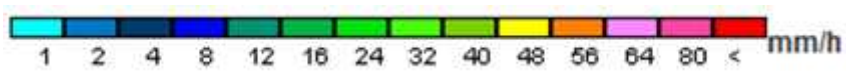
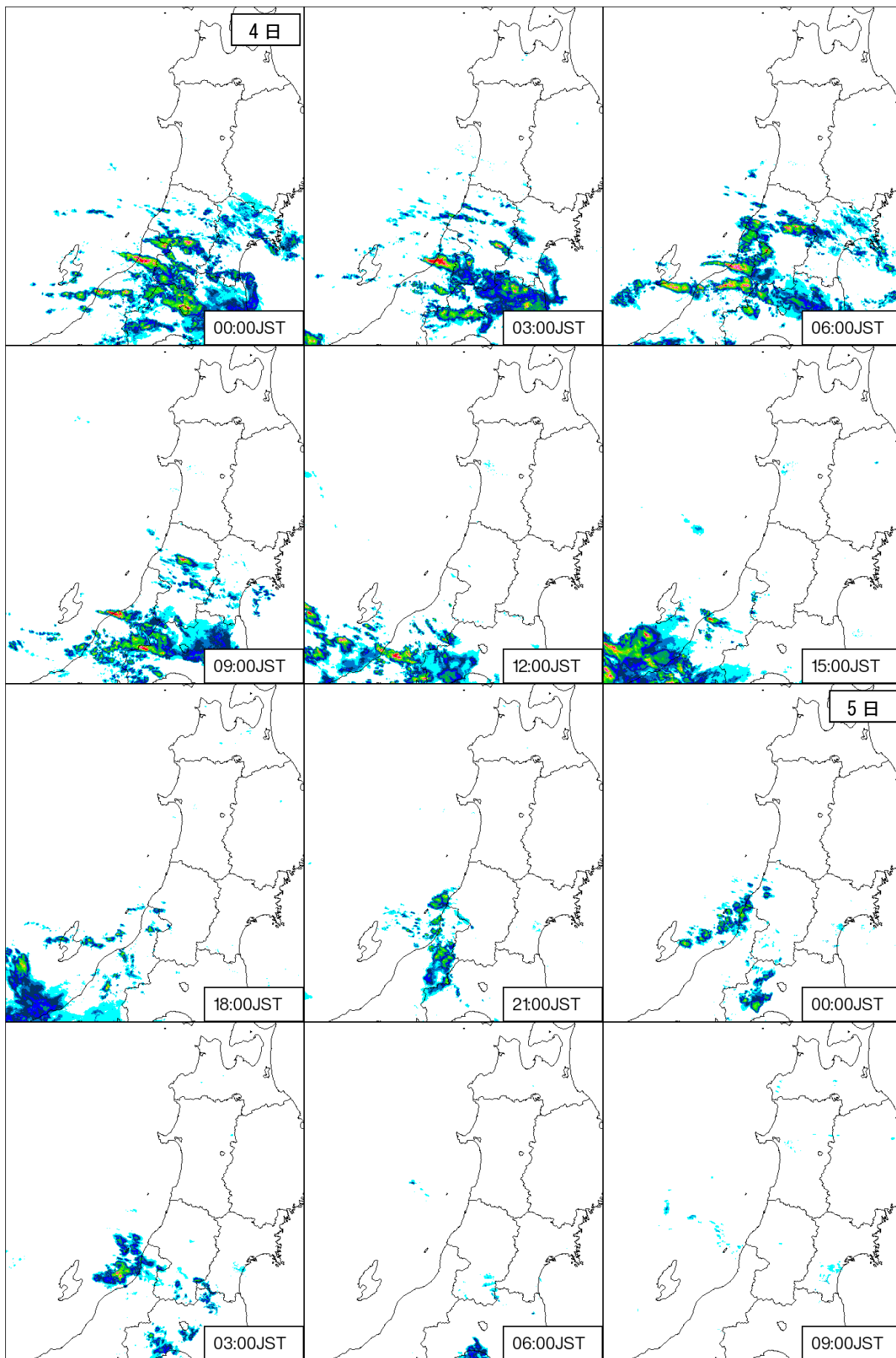
8月4日21時

(2) 気象レーダー画像

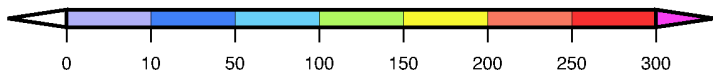
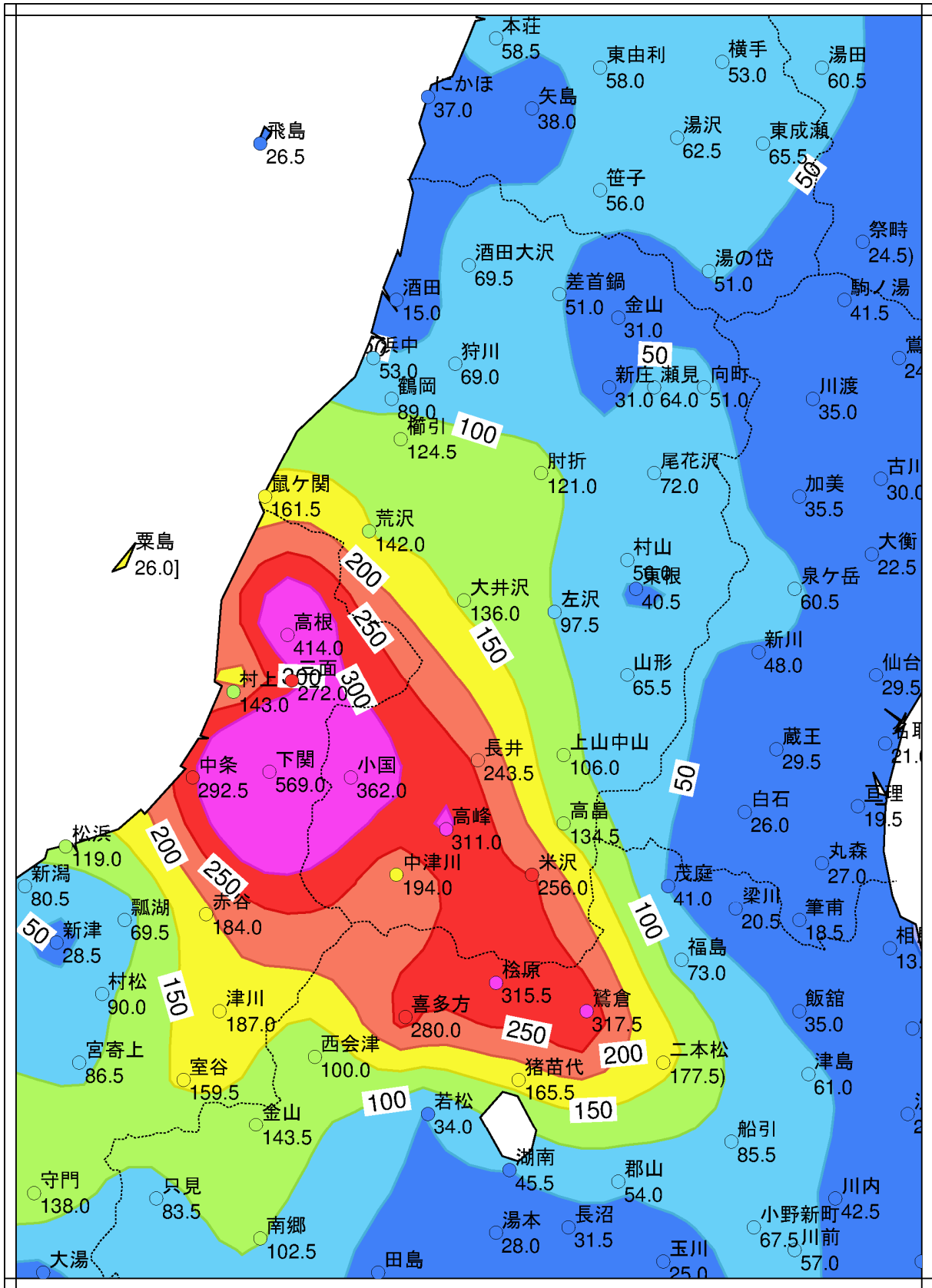
・8月2日12時～5日09時 (3時間ごと)



1 2 4 8 12 16 24 32 40 48 56 64 80 < mm/h



(3) 総降水量分布図 (8月2日12時~5日12時) (単位: mm)



) は準正常値] は資料不足値

(4) 各地点の総降水量 (8月2日12時~5日12時) (単位: mm)

市町村	観測地点	総降水量	市町村	観測地点	総降水量
小国町	小国	362.0	尾花沢市	尾花沢	72.0
飯豊町	高峰	311.0	酒田市	酒田大沢	69.5
米沢市	米沢	256.0	庄内町	狩川	69.0
長井市	長井	243.5	山形市	山形	65.5
飯豊町	中津川	194.0	最上町	瀬見	64.0
鶴岡市	鼠ヶ関	161.5	村山市	村山	56.0
鶴岡市	荒沢	142.0	酒田市	浜中	53.0
西川町	大井沢	136.0	真室川町	差首鍋	51.0
高畠町	高畠	134.5	最上町	向町	51.0
鶴岡市	櫛引	124.5	東根市	東根	40.5
大蔵村	肘折	121.0	金山町	金山	31.0
上山市	上山中山	106.0	新庄市	新庄	31.0
大江町	左沢	97.5	酒田市	飛島	26.5
鶴岡市	鶴岡	89.0	酒田市	酒田	15.0

(5) 各地点の降水量 (8月2日12時~5日12時)

・1時間降水量の期間最大値 (単位: mm)

市町村	観測地点	1時間降水量	起時	市町村	観測地点	1時間降水量	起時
小国町	小国	59.5	3日12時42分	尾花沢市	尾花沢	21.0	3日10時35分
飯豊町	高峰	45.0	3日12時58分	酒田市	酒田大沢	20.5	3日21時04分
米沢市	米沢	45.0	3日18時26分	庄内町	狩川	21.0	3日09時55分
長井市	長井	72.5	3日18時42分	山形市	山形	17.0	4日01時49分
飯豊町	中津川	51.5	3日20時55分	最上町	瀬見	21.0	3日22時58分
鶴岡市	鼠ヶ関	38.5	3日16時57分	村山市	村山	21.5	4日07時22分
鶴岡市	荒沢	36.0	3日11時09分	酒田市	浜中	26.5	3日09時47分
西川町	大井沢	28.0	4日00時09分	真室川町	差首鍋	10.5	3日09時12分
高畠町	高畠	22.0	3日13時31分	最上町	向町	11.0	3日23時00分
鶴岡市	櫛引	36.0	3日10時13分	東根市	東根	11.0	4日02時26分
大蔵村	肘折	40.0	4日02時36分	金山町	金山	8.0	3日08時18分
上山市	上山中山	26.5	3日15時13分	新庄市	新庄	10.5	3日10時15分
大江町	左沢	34.5	4日01時29分	酒田市	飛島	21.5	3日08時21分
鶴岡市	鶴岡	49.5	3日09時57分	酒田市	酒田	5.5	3日09時33分

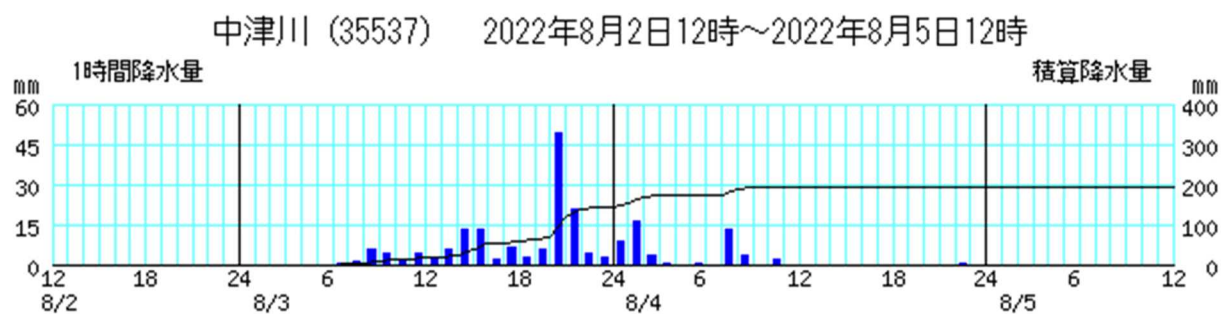
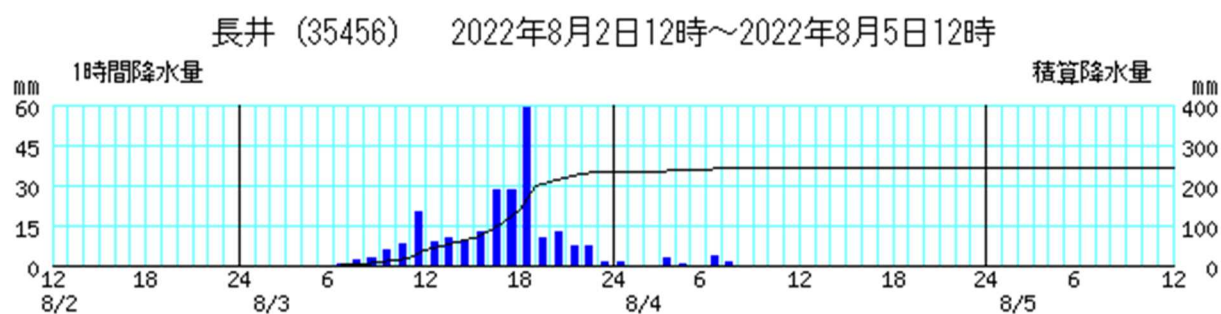
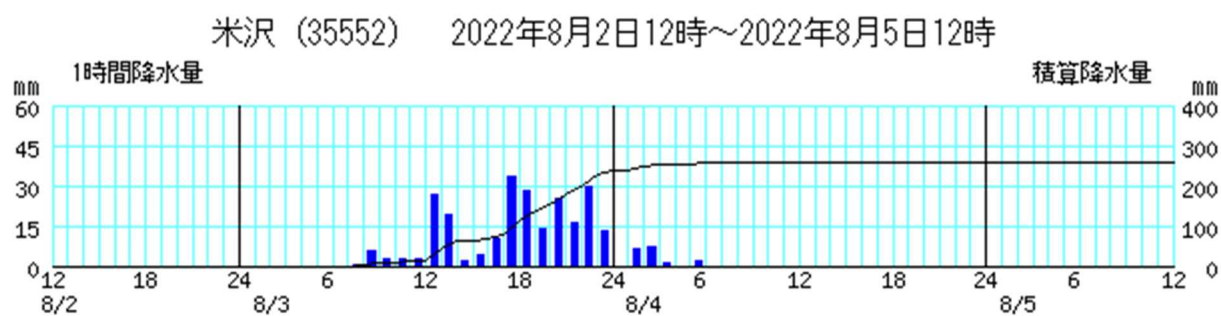
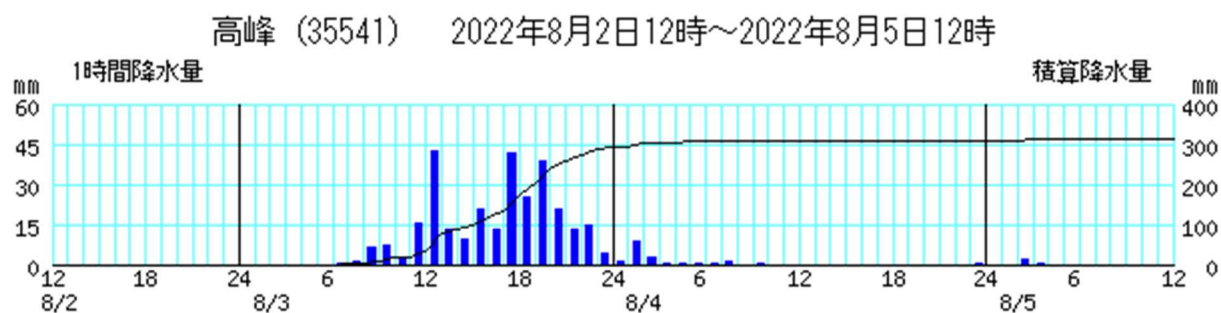
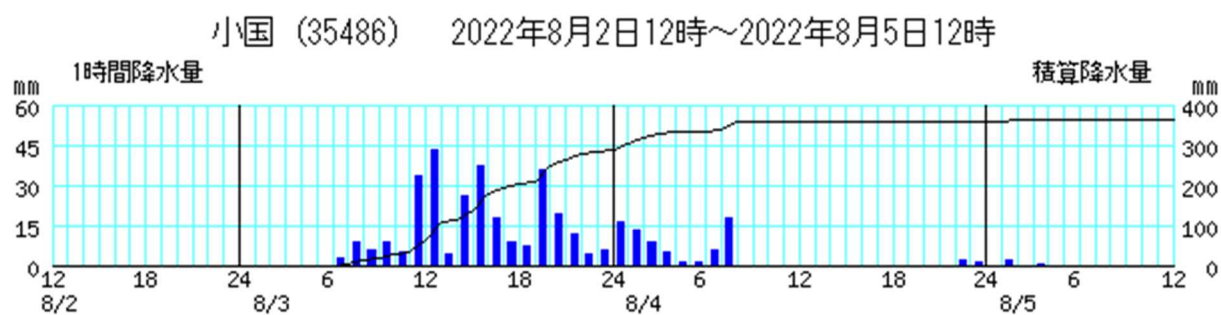
・ 3 時間降水量の期間最大値 (単位 : mm)

市町村	観測地点	3 時間降水量	起時	市町村	観測地点	3 時間降水量	起時
小国町	小国	92.0	3 日 14 時 40 分	尾花沢市	尾花沢	27.5	3 日 11 時 00 分
飯豊町	高峰	107.0	3 日 20 時 10 分	酒田市	酒田大沢	28.0	3 日 22 時 20 分
米沢市	米沢	81.0	3 日 20 時 30 分	庄内町	狩川	29.0	3 日 09 時 50 分
長井市	長井	115.5	3 日 19 時 00 分	山形市	山形	29.5	4 日 02 時 50 分
飯豊町	中津川	78.0	3 日 22 時 40 分	最上町	瀬見	33.5	3 日 24 時 00 分
鶴岡市	鼠ヶ関	50.0	3 日 17 時 20 分	村山市	村山	22.5	4 日 09 時 00 分
鶴岡市	荒沢	49.0	3 日 12 時 20 分	酒田市	浜中	33.0	3 日 11 時 10 分
西川町	大井沢	37.0	4 日 02 時 00 分	真室川町	差首鍋	26.0	3 日 10 時 10 分
高畠町	高畠	41.5	3 日 16 時 00 分	最上町	向町	22.5	3 日 11 時 00 分
鶴岡市	櫛引	46.0	3 日 10 時 50 分	東根市	東根	14.0	3 日 12 時 00 分
大蔵村	肘折	46.0	4 日 04 時 30 分	金山町	金山	19.5	3 日 10 時 20 分
上山市	上山中山	47.5	3 日 16 時 00 分	新庄市	新庄	16.5	3 日 10 時 20 分
大江町	左沢	55.5	4 日 03 時 00 分	酒田市	飛島	25.0	3 日 10 時 20 分
鶴岡市	鶴岡	55.5	3 日 11 時 40 分	酒田市	酒田	8.5	3 日 10 時 10 分

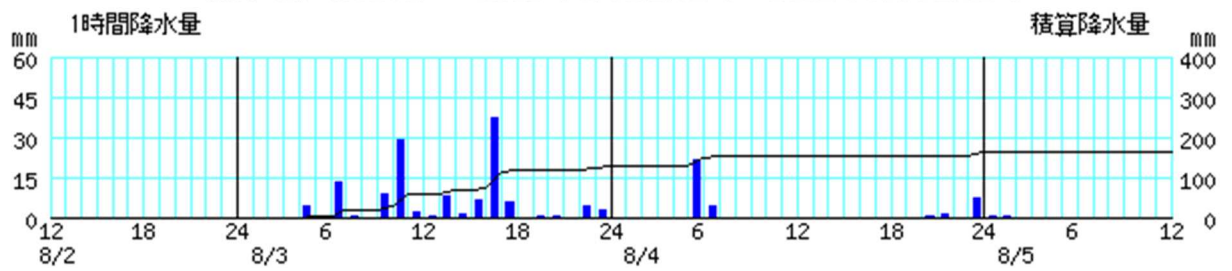
・ 24 時間降水量の期間最大値 (単位 : mm)

市町村	観測地点	24 時間降水量	起時	市町村	観測地点	24 時間降水量	起時
小国町	小国	352.5	4 日 07 時 20 分	尾花沢市	尾花沢	66.5	4 日 07 時 40 分
飯豊町	高峰	306.5	4 日 06 時 50 分	酒田市	酒田大沢	66.0	3 日 21 時 40 分
米沢市	米沢	256.0	4 日 07 時 30 分	庄内町	狩川	65.0	4 日 04 時 20 分
長井市	長井	241.5	4 日 07 時 50 分	山形市	山形	63.5	4 日 07 時 40 分
飯豊町	中津川	186.5	4 日 08 時 00 分	最上町	瀬見	63.0	4 日 05 時 10 分
鶴岡市	鼠ヶ関	147.0	4 日 06 時 10 分	村山市	村山	56.0	4 日 07 時 40 分
鶴岡市	荒沢	116.5	4 日 04 時 50 分	酒田市	浜中	45.5	4 日 06 時 30 分
西川町	大井沢	129.5	4 日 08 時 00 分	真室川町	差首鍋	48.5	3 日 21 時 30 分
高畠町	高畠	131.0	4 日 07 時 20 分	最上町	向町	51.0	4 日 05 時 20 分
鶴岡市	櫛引	104.5	4 日 06 時 40 分	東根市	東根	38.5	4 日 07 時 50 分
大蔵村	肘折	90.5	4 日 07 時 00 分	金山町	金山	30.0	4 日 04 時 50 分
上山市	上山中山	105.5	4 日 07 時 20 分	新庄市	新庄	30.0	4 日 05 時 00 分
大江町	左沢	94.0	4 日 07 時 20 分	酒田市	飛島	26.5	4 日 07 時 20 分
鶴岡市	鶴岡	83.0	4 日 04 時 10 分	酒田市	酒田	15.0	4 日 01 時 10 分

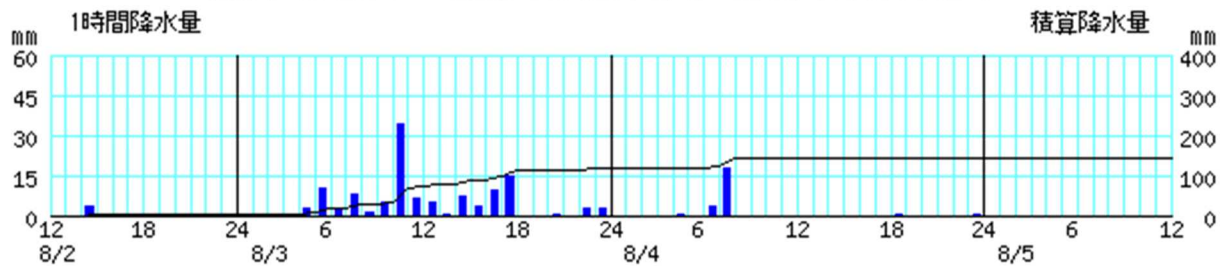
(6) 主な地点の降水量の時系列図 (8月2日12時～5日12時)



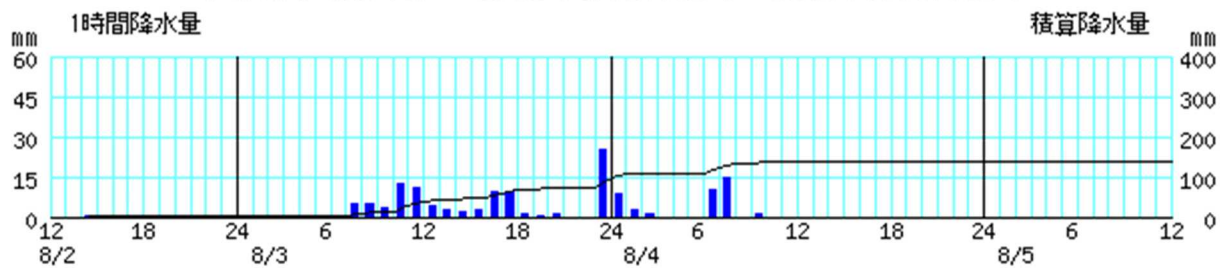
鼠ヶ関 (35246) 2022年8月2日12時～2022年8月5日12時



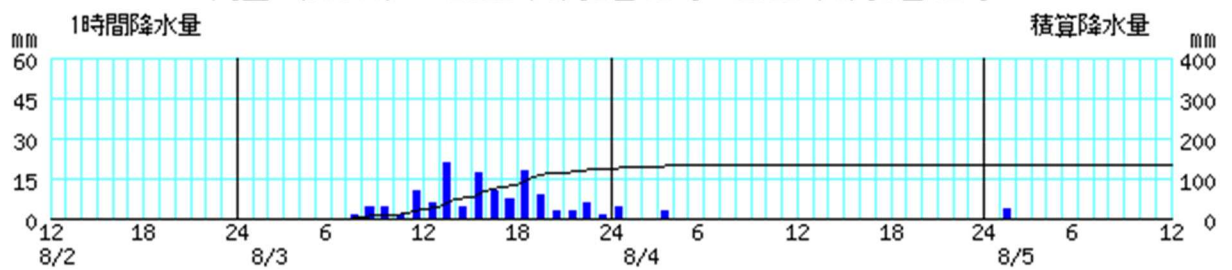
荒沢 (35256) 2022年8月2日12時～2022年8月5日12時



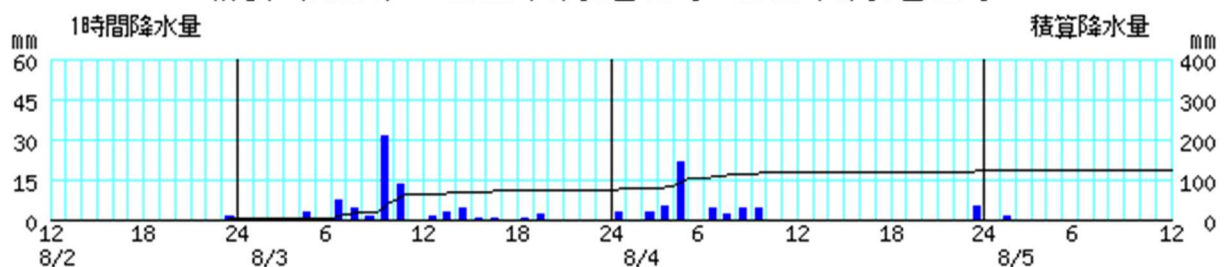
大井沢 (35361) 2022年8月2日12時～2022年8月5日12時



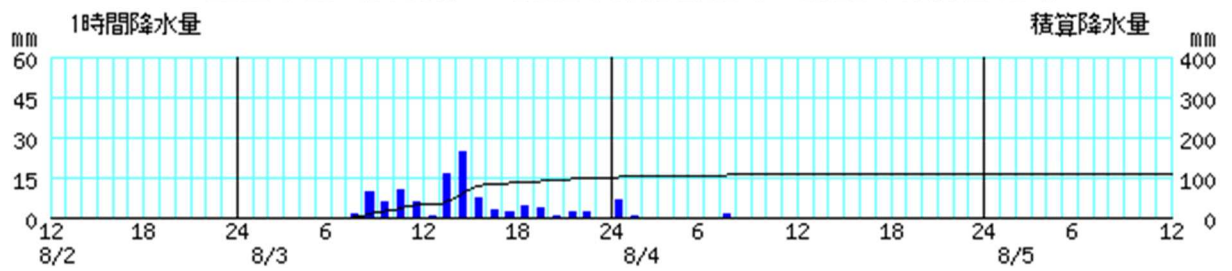
高島 (35511) 2022年8月2日12時～2022年8月5日12時



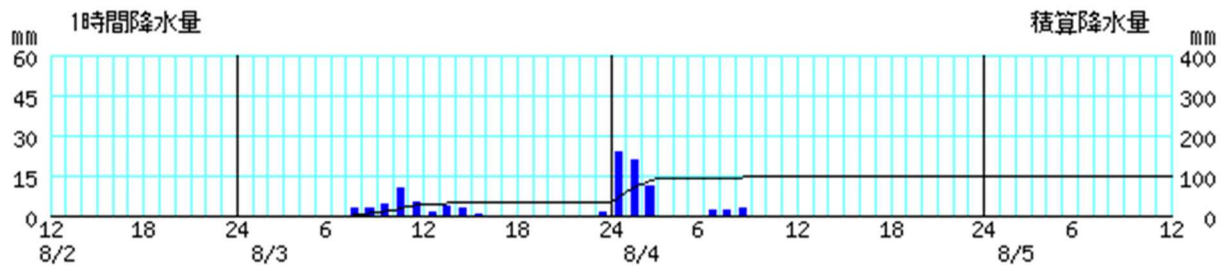
楡弓 | (35201) 2022年8月2日12時～2022年8月5日12時



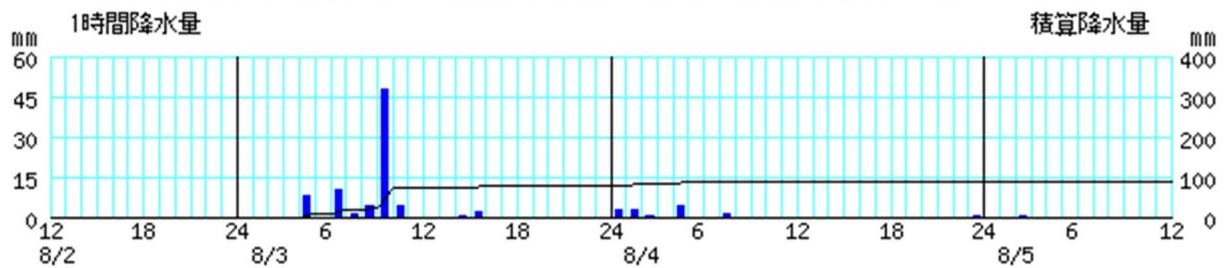
上山中山 (35466) 2022年8月2日12時～2022年8月5日12時



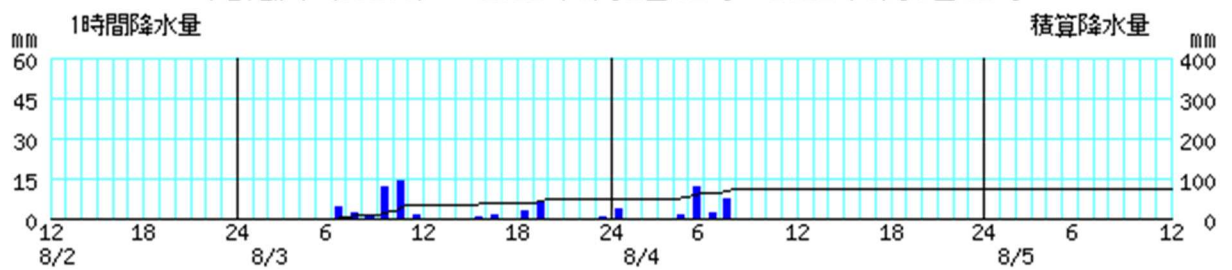
左沢 (35376) 2022年8月2日12時～2022年8月5日12時



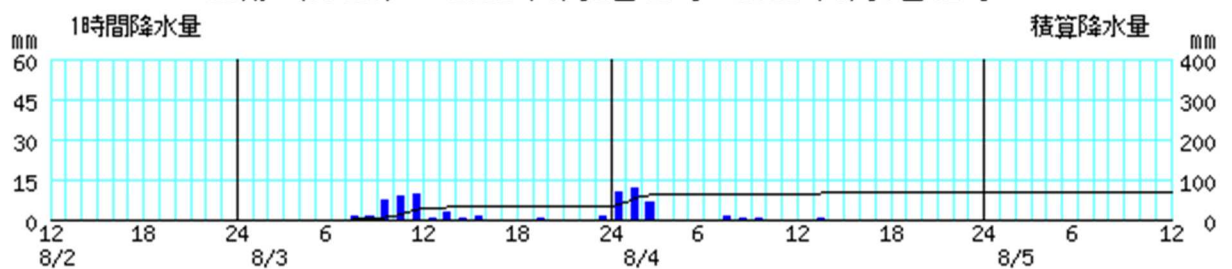
鶴岡 (35141) 2022年8月2日12時～2022年8月5日12時



尾花沢 (35231) 2022年8月2日12時～2022年8月5日12時



山形 (35426) 2022年8月2日12時～2022年8月5日12時



(7) 極値更新状況

・通年で1位の記録を更新した観測地点及び観測値（統計期間10年以上）

1時間降水量（単位：mm）

市町村	観測地点	更新した値		これまでの1位の値		統計開始年
		観測値	日時	観測値	年月日	
長井市	長井	72.5	3日18時42分	71.5	2020年9月11日	1976年

3時間降水量（単位：mm）

市町村	観測地点	更新した値		これまでの1位の値		統計開始年
		観測値	日時	観測値	年月日	
長井市	長井	115.5	3日19時00分	106.5	2014年7月10日	1976年
飯豊町	高峰	107.0	3日20時10分	74.0	2011年7月27日	1976年
米沢市	米沢	81.0	3日20時30分	74	1983年9月8日	1976年

12時間降水量（単位：mm）

市町村	観測地点	更新した値		これまでの1位の値		統計開始年
		観測値	日時	観測値	年月日	
長井市	長井	217.0	3日22時30分	171.0	2020年7月28日	1976年
小国町	小国	255.5	3日22時30分	222.5	2011年6月23日	1976年
飯豊町	中津川	146.5	4日02時20分	143.5	2019年10月13日	1981年
飯豊町	高峰	270.0	3日23時00分	152	1981年6月22日	1976年
米沢市	米沢	226.0	3日23時30分	181.5	2019年10月13日	1976年

24時間降水量（単位：mm）

市町村	観測地点	更新した値		これまでの1位の値		統計開始年
		観測値	日時	観測値	年月日	
長井市	長井	241.5	4日07時50分	206.5	2020年7月28日	1976年
小国町	小国	352.5	4日07時20分	259.0	2011年6月23日	1976年
飯豊町	中津川	186.5	4日08時00分	176	2002年7月11日	1981年
飯豊町	高峰	306.5	4日06時50分	169	1981年6月23日	1976年
米沢市	米沢	256.0	4日07時30分	205.0	2019年10月13日	1976年

日降水量（単位：mm）

市町村	観測地点	更新した値		これまでの1位の値		統計開始年
		観測値	月日	観測値	年月日	
長井市	長井	234.0	8月3日	203.0	2020年7月28日	1976年
小国町	小国	287.0	8月3日	251.5	2011年6月23日	1976年
飯豊町	高峰	292.0	8月3日	168	1981年6月22日	1976年
米沢市	米沢	239.0	8月3日	185.0	2019年10月12日	1976年

・ 8月として1位の記録を更新した観測地点及び観測値（統計期間10年以上）

1時間降水量（単位：mm）

市町村	観測地点	更新した値		これまでの1位の値		統計開始年
		観測値	日時	観測値	年月日	
長井市	長井	72.5	3日18時42分	48.0	2021年8月20日	1976年
小国町	小国	59.5	3日12時42分	59	2001年8月26日	1976年
米沢市	米沢	45.0	3日18時26分	40	2003年8月25日	1976年

3時間降水量（単位：mm）

市町村	観測地点	更新した値		これまでの1位の値		統計開始年
		観測値	日時	観測値	年月日	
長井市	長井	115.5	3日19時00分	52	1978年8月8日	1976年
飯豊町	高峰	107.0	3日20時10分	68.5	2008年8月4日	1976年
米沢市	米沢	81.0	3日20時30分	61	2003年8月25日	1976年

12時間降水量（単位：mm）

市町村	観測地点	更新した値		これまでの1位の値		統計開始年
		観測値	日時	観測値	年月日	
長井市	長井	217.0	3日22時30分	115	1998年8月7日	1976年
上山市	上山中山	92.5	3日20時10分	68.5	2008年8月17日	2006年
小国町	小国	255.5	3日22時30分	167	1998年8月4日	1976年
飯豊町	中津川	146.5	4日02時20分	128	1986年8月5日	1981年
飯豊町	高峰	270.0	3日23時00分	113	1986年8月5日	1976年
米沢市	米沢	226.0	3日23時30分	113	1986年8月5日	1976年

24時間降水量（単位：mm）

市町村	観測地点	更新した値		これまでの1位の値		統計開始年
		観測値	日時	観測値	年月日	
長井市	長井	241.5	4日07時50分	122	1998年8月7日	1976年
上山市	上山中山	105.5	4日07時20分	84.0	2008年8月17日	2006年
小国町	小国	352.5	4日07時20分	175	1998年8月4日	1976年
飯豊町	中津川	186.5	4日08時00分	149	1986年8月5日	1981年
飯豊町	高峰	306.5	4日06時50分	139	1986年8月5日	1976年
米沢市	米沢	256.0	4日07時30分	140	1986年8月5日	1976年

日降水量（単位：mm）

市町村	観測地点	更新した値		これまでの1位の値		統計開始年
		観測値	月日	観測値	年月日	
長井市	長井	234.0	8月3日	87	1988年8月5日	1976年
上山市	上山中山	98.0	8月3日	66.0	2016年8月22日	2006年
小国町	小国	287.0	8月3日	124.5	2021年8月10日	1976年
高畠町	高畠	124.0	8月3日	115	1999年8月12日	1977年
飯豊町	中津川	145.0	8月3日	118.5	2016年8月22日	1981年
飯豊町	高峰	292.0	8月3日	87.5	2020年8月16日	1976年
米沢市	米沢	239.0	8月3日	97	1986年8月5日	1976年

3. 警報・注意報、気象情報等の発表状況

(1) 警報・注意報の発表状況 (8月2日~5日の発表履歴表)

●:発表 ◇:特別警報から警報 ▽:特別警報から注意報 ▼:警報から注意報 ○:継続 解:解除
 浸:浸水害 土:土砂災害 土浸:土砂災害、浸水害 *斜体字:発表* 下線:特別警報から警報

発表時刻	警報・注意報	山形市	上山市	天童市	山辺町	中山町	村山市	東根市	尾花沢市	大石田町	寒河江市	河北町	西川町	朝日町	大江町	米沢市	南陽市	高島町	川西町	長井市	小国町	白鷹町	飯豊町	酒田市	遊佐町	鶴岡市	三川町	庄内町	新庄市	金山町	最上町	舟形町	真室川町	大蔵村	鮭川村	戸沢村				
2022/ 8/ 2 09:44	雷注意報	●	●	●	●	●	●	●	●	●	●	●	●	●	●	●	●	●	●	●	●	●	●	●	●	●	●	●	●	●	●	●	●	●	●	●	●			
2022/ 8/ 3 04:18	雷注意報	○	○	○	○	○	○	○	○	○	○	○	○	○	○	○	○	○	○	○	○	○	○	○	○	○	○	○	○	○	○	○	○	○	○	○	○	○		
	強風注意報																							●	●	●														
	大雨注意報																								●	●	●													
2022/ 8/ 3 09:18	雷注意報	○	○	○	○	○	○	○	○	○	○	○	○	○	○	○	○	○	○	○	○	○	○	○	○	○	○	○	○	○	○	○	○	○	○	○	○	○		
	強風注意報																								○	○	○	○	○	○	○	○	○	○	○	○	○	○		
	洪水注意報																								●	●	●								●					
	大雨警報																										<u>浸</u>													
2022/ 8/ 3 09:59	大雨注意報						●	●	●																○	○		●												
	雷注意報	○	○	○	○	○	○	○	○	○	○	○	○	○	○	○	○	○	○	○	○	○	○	○	○	○	○	○	○	○	○	○	○	○	○	○	○	○		
	強風注意報																								○	○	○	○	○	○	○	○	○	○	○	○	○	○	○	
	洪水注意報																								○	○	○								○	○	○	○		
	大雨警報																										<u>浸</u>													
2022/ 8/ 3 10:15	洪水警報																									●														
	大雨注意報						○	○	○																○	○		○											○	
	雷注意報	○	○	○	○	○	○	○	○	○	○	○	○	○	○	○	○	○	○	○	○	○	○	○	○	○	○	○	○	○	○	○	○	○	○	○	○	○	○	
	強風注意報																								○	○	○	○	○	○	○	○	○	○	○	○	○	○	○	○
	洪水注意報																								○	○		○							○	○	○	○	○	
	大雨警報																										<u>浸</u>													
2022/ 8/ 3 10:37	洪水警報																									○													●	
	大雨注意報						○	○	○																○	○		○												
	雷注意報	○	○	○	○	○	○	○	○	○	○	○	○	○	○	○	○	○	○	○	○	○	○	○	○	○	○	○	○	○	○	○	○	○	○	○	○	○	○	
	強風注意報																								○	○	○	○	○	○	○	○	○	○	○	○	○	○	○	○
	洪水注意報	●	●	●					●	●	●														○	○		○								○	○	○	○	
	大雨警報																										<u>浸</u>													
2022/ 8/ 3 10:46	洪水警報																									○														
	大雨注意報	●	●	●			○	○	○		●	●	●								●	●	●	○	○		○												○	
	雷注意報	○	○	○	○	○	○	○	○	○	○	○	○	○	○	○	○	○	○	○	○	○	○	○	○	○	○	○	○	○	○	○	○	○	○	○	○	○	○	
	強風注意報																								○	○	○	○	○	○	○	○	○	○	○	○	○	○	○	○
	洪水注意報	○	○	○			●	●	●	○	○	○	○												○	○		○									○	○	○	
	大雨警報																										<u>浸</u>													
2022/ 8/ 3 11:14	洪水警報																									○														
	大雨注意報	○	○	○			○	○	○		○	○	○												○	○		○											○	
	雷注意報	○	○	○	○	○	○	○	○	○	○	○	○	○	○	○	○	○	○	○	○	○	○	○	○	○	○	○	○	○	○	○	○	○	○	○	○	○	○	
	強風注意報																								○	○	○	○	○	○	○	○	○	○	○	○	○	○	○	○
	洪水注意報	○	○	○			○	○	○	○	○	○	○											●	○		○										○	○	○	
	大雨警報																										<u>浸</u>													
2022/ 8/ 3 11:35	洪水警報																									○														
	大雨注意報	○	○	○			○	○	○		○	○	○												○	○		○											○	
	雷注意報	○	○	○	○	○	○	○	○	○	○	○	○	○	○	○	○	○	○	○	○	○	○	○	○	○	○	○	○	○	○	○	○	○	○	○	○	○	○	
	強風注意報																								○	○	○	○	○	○	○	○	○	○	○	○	○	○	○	○
	洪水注意報	○	○	○			○	○	○	○	○	○	○											●	○		○											○	○	
	大雨警報																										<u>浸</u>													
2022/ 8/ 3 11:52	洪水警報																									○														
	大雨注意報	○	○	○			○	○	○		○	○	○												○	○		○												○
	雷注意報	○	○	○	○	○	○	○	○	○	○	○	○	○	○	○	○	○	○	○	○	○	○	○	○	○	○	○	○	○	○	○	○	○	○	○	○	○	○	
	強風注意報																								○	○	○	○	○	○	○	○	○	○	○	○	○	○	○	○
	洪水注意報	○	○	○			○	○	○	○	○	○	○											●	○		○											○	○	
	大雨警報																										<u>浸</u>													
2022/ 8/ 3 12:03	洪水警報																									○														
	大雨注意報	○	○	○			○	○	○		○	○	○												○	○		○											○	
	雷注意報	○	○	○	○	○	○	○	○	○	○	○	○	○	○	○	○	○	○	○	○	○	○	○	○	○	○	○	○	○	○	○	○	○	○	○	○	○	○	
	強風注意報																								○	○	○	○	○	○	○	○	○	○	○	○	○	○	○	○
	洪水注意報	○	○	○			○	○	○	○	○	○	○			●								○	○		○											○	○	
	大雨警報																										<u>浸</u>													
2022/ 8/ 3 12:13	洪水警報																									○														
	大雨注意報	○	○	○			○	○	○		○	○	○												○	○		○											○	
	雷注意報	○	○	○	○	○	○																																	

(2) 山形県気象情報の発表状況 (8月2日～5日)

発表日時	標 題
8月2日05時22分	大雨と雷及びひょうに関する山形県気象情報 第1号
8月2日16時24分	大雨と雷及び突風に関する山形県気象情報 第2号
8月3日05時44分	大雨と雷及び突風に関する山形県気象情報 第3号
8月3日12時46分	大雨と雷及び突風に関する山形県気象情報 第4号 (凶情報)
8月3日13時00分	大雨と雷及び突風に関する山形県気象情報 第5号
8月3日13時09分	顕著な大雨に関する山形県気象情報 第1号
8月3日14時02分	大雨と雷及び突風に関する山形県気象情報 第6号 (凶情報)
8月3日17時05分	大雨と雷及び突風に関する山形県気象情報 第7号
8月3日18時29分	顕著な大雨に関する山形県気象情報 第2号
8月3日19時18分	記録的な大雨に関する山形県気象情報 第1号
8月3日20時56分	大雨と雷及び突風に関する山形県気象情報 第8号
8月4日00時04分	大雨と雷及び突風に関する山形県気象情報 第9号 (凶情報)
8月4日03時24分	大雨と雷及び突風に関する山形県気象情報 第10号 (凶情報)
8月4日06時54分	大雨と雷及びひょうに関する山形県気象情報 第11号
8月4日08時01分	大雨と雷及びひょうに関する山形県気象情報 第12号 (凶情報)
8月4日11時38分	大雨と雷及びひょうに関する山形県気象情報 第13号
8月4日16時23分	大雨と雷及びひょうに関する山形県気象情報 第14号
8月4日23時57分	大雨に関する山形県気象情報 第15号
8月5日06時15分	大雨に関する山形県気象情報 第16号

(3) 山形県記録的短時間大雨情報の発表状況 (8月2日～5日)

発表日時	号数	内 容
8月3日12時09分	第1号	12時 小国町北部付近で約110ミリ
8月3日18時48分	第2号	18時40分 長井市付近で約110ミリ 小国町北部付近で約100ミリ
8月3日18時56分	第3号	18時50分 長井市付近で120ミリ以上
8月3日19時07分	第4号	19時 飯豊町付近で約100ミリ
8月4日02時07分	第5号	2時 小国町北部付近で約100ミリ
8月4日02時17分	第6号	2時10分 小国町北部付近で約120ミリ

(4) 山形県土砂災害警戒情報の発表状況 (8月2日~5日)

情報番号	発表日時	警戒対象地域	警戒解除地域
第1号	8月3日11時50分	長井市* 小国町*	
第2号	8月3日12時55分	長井市 小国町 飯豊町*	
第3号	8月3日13時20分	長井市 川西町* 小国町 飯豊町	
第4号	8月3日14時20分	鶴岡市南部* 長井市 川西町 小国町 飯豊町	
第5号	8月3日15時20分	米沢市* 鶴岡市南部 長井市 川西町 小国町 飯豊町	
第6号	8月3日15時40分	米沢市 鶴岡市南部 長井市 南陽市* 高島町* 川西町 小国町 飯豊町	
第7号	8月3日16時55分	米沢市 鶴岡市南部 長井市 南陽市 西川町* 朝日町* 大江町* 高島町 川西町 小国町 白鷹町* 飯豊町	
第8号	8月4日01時00分	山形市* 米沢市 鶴岡市南部 上市市* 長井市 南陽市 山辺町* 中山町* 西川町 朝日町 大江町 高島町 川西町 小国町 白鷹町 飯豊町	
第9号	8月4日01時25分	山形市 米沢市 鶴岡市南部 寒河江市* 上市市 長井市 天童市* 南陽市 山辺町 中山町 西川町 朝日町 大江町 高島町 川西町 小国町 白鷹町 飯豊町	
第10号	8月4日04時30分	山形市 米沢市 鶴岡市北部* 鶴岡市南部 寒河江市 上市市 長井市 天童市 南陽市 山辺町 中山町 西川町 朝日町 大江町 高島町 川西町 小国町 白鷹町 飯豊町	
第11号	8月4日08時30分	山形市 米沢市 鶴岡市北部 鶴岡市南部 寒河江市 上市市 長井市 天童市 南陽市 山辺町 中山町 西川町 朝日町 大江町 高島町 川西町 小国町 白鷹町 飯豊町 庄内町*	
第12号	8月4日11時30分	米沢市 長井市 南陽市 西川町 朝日町 大江町 高島町 川西町 小国町 白鷹町 飯豊町	山形市 鶴岡市北部 鶴岡市南部 寒河江市 上市市 天童市 山辺町 中山町 庄内町
第13号	8月4日13時55分	米沢市 長井市 南陽市 高島町 川西町 小国町 飯豊町	西川町 朝日町 大江町 白鷹町
第14号	8月4日15時15分	長井市 川西町 小国町 飯豊町	米沢市 南陽市 高島町
第15号	8月5日04時10分		長井市 川西町 小国町 飯豊町

注) *印の付いた市町は、新たに警戒対象地域となったことを示す
山形県と山形地方気象台の共同発表

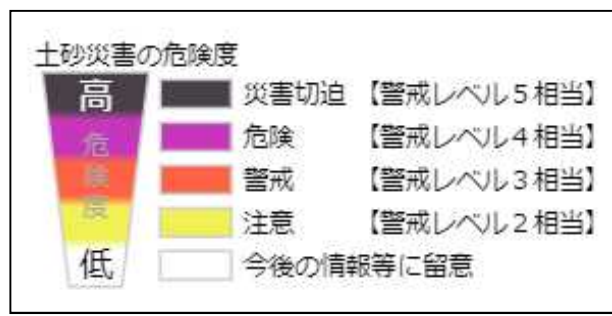
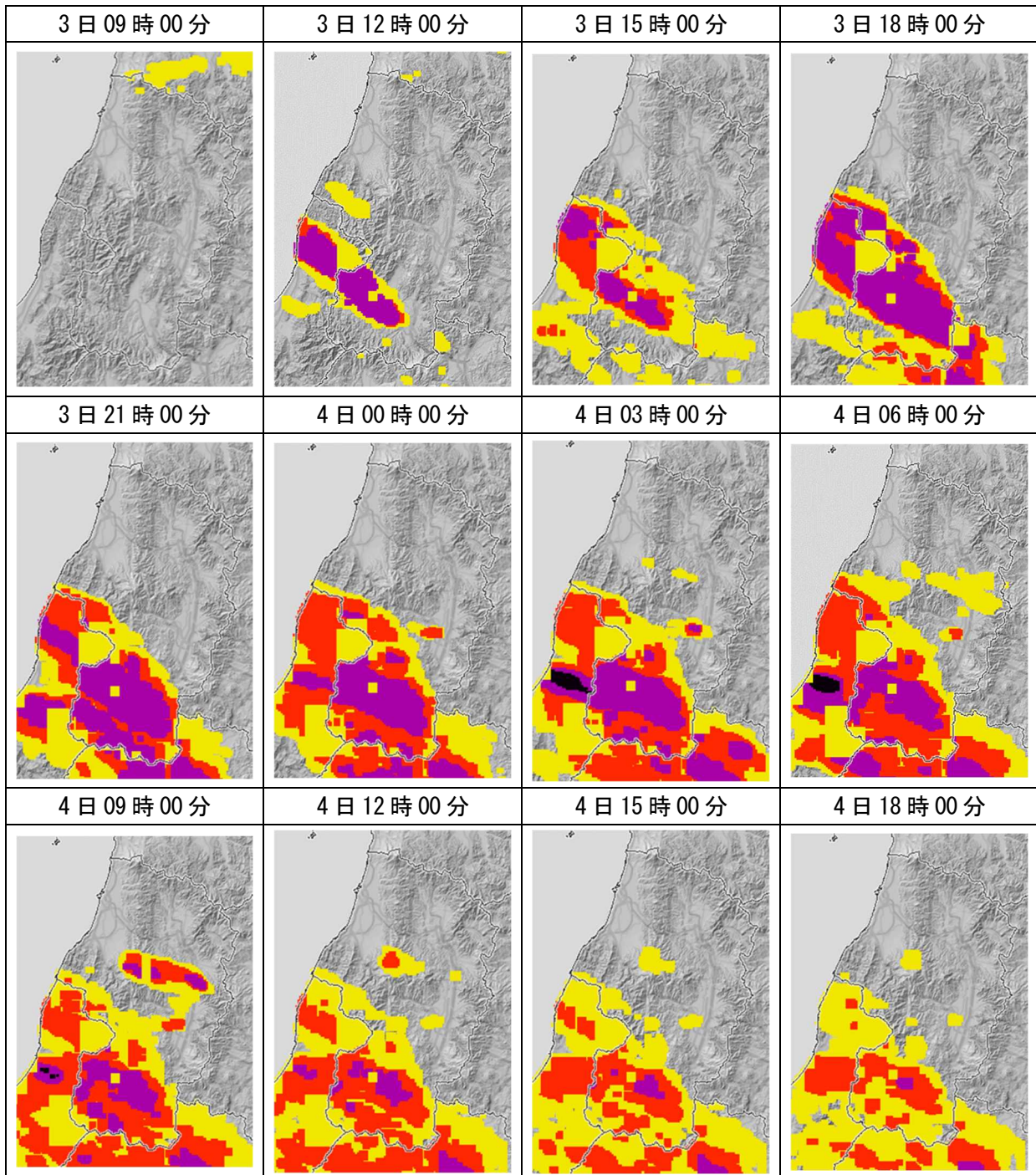
(5) 指定河川洪水予報の発表状況 (8月2日~5日)

水系名	河川名	情報番号	発表日時	種類
最上川	最上川上流	第1号	8月3日20時00分	氾濫危険情報
		第2号	8月3日21時40分	氾濫危険情報
		第3号	8月3日23時30分	氾濫危険情報
		第4号	8月4日01時00分	氾濫危険情報
		第5号	8月4日04時10分	氾濫発生情報
		第6号	8月4日10時50分	氾濫警戒情報
		第7号	8月4日14時40分	氾濫注意情報(警戒情報解除)
		第8号	8月5日08時50分	氾濫注意情報解除
最上川	最上川中流	第1号	8月4日05時40分	氾濫注意情報
		第2号	8月4日07時40分	氾濫注意情報
		第3号	8月4日19時35分	氾濫注意情報
		第4号	8月5日05時30分	氾濫注意情報
		第5号	8月5日09時00分	氾濫注意情報解除

最上川上流は山形河川国道事務所と山形地方気象台、最上川中流は新庄河川事務所と山形地方気象台の共同発表

(6) キキクル (危険度分布)

・土砂キキクル (大雨警報 (土砂災害) の危険度分布) : 8月3日09時~4日18時



地図出典：地理院タイル (加工して利用)
© Japan Meteorological Agency 2020

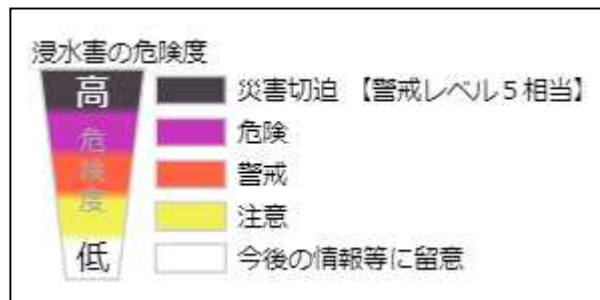
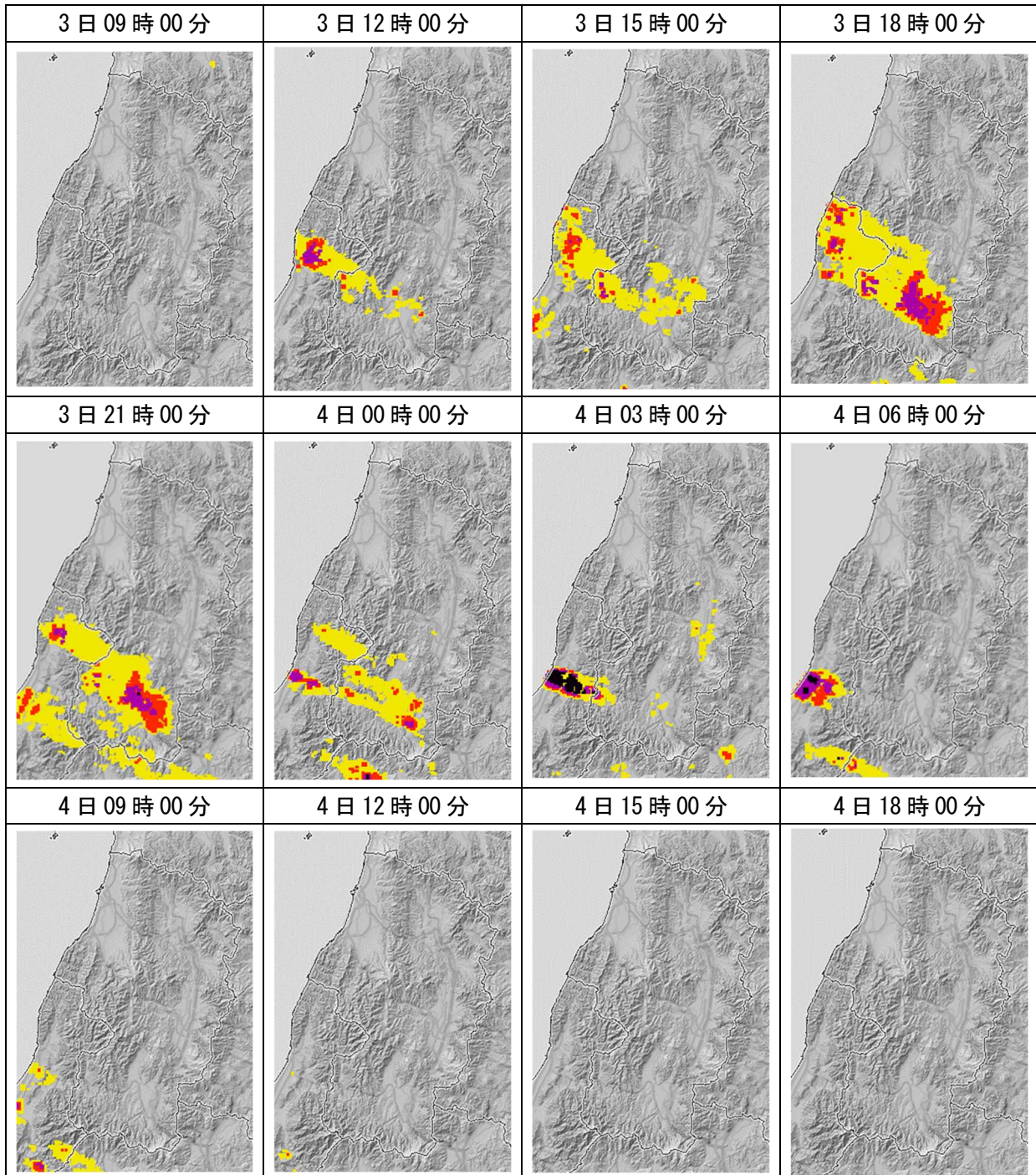
色が持つ意味	状況	住民等の行動の例※1	内閣府のガイドラインで発令の目安とされる避難情報	相当する警戒レベル
災害切迫 大雨特別警報(土砂災害)の指標に用いる基準に実況で到達	命に危険が及ぶ土砂災害が切迫。土砂災害がすでに発生している可能性が高い状況。	(立退き避難がかえって危険な場合) 命の危険 直ちに身の安全を確保!	緊急安全確保 ※2	5相当
<警戒レベル4までに必ず避難!>				
危険 2時間先までに土砂災害警戒情報の基準に到達すると予想	命に危険が及ぶ土砂災害がいつ発生してもおかしくない状況。	土砂災害警戒区域等の外へ避難する。	避難指示	4相当
警戒 2時間先までに警報基準に到達すると予想	土砂災害への警戒が必要な状況。	高齢者等は土砂災害警戒区域等の外へ避難する。 高齢者等以外の方も、普段の行動を見合わせ始めたり、避難の準備をしたり、自ら避難の判断をする。	高齢者等避難	3相当
注意 2時間先までに注意報基準に到達すると予想	土砂災害への注意が必要な状況。	ハザードマップ等により避難行動を確認する。今後の情報や周囲の状況、雨の降り方に留意する。	—	2相当
今後の情報等に留意	—	今後の情報や周囲の状況、雨の降り方に留意する。	—	—

※1 土砂キキクルに関わらず、自治体から避難情報が発令された場合には速やかに避難行動をとること。



※2 災害が発生・切迫している状況を市町村が必ず把握することができるとは限らないこと等から、緊急安全確保は必ず発令される情報ではない。

また、警戒レベル5相当情報が出たからといって、必ず緊急安全確保が発令されるわけではない。

・浸水キキクル（大雨警報（浸水害）の危険度分布）：8月3日09時～4日18時

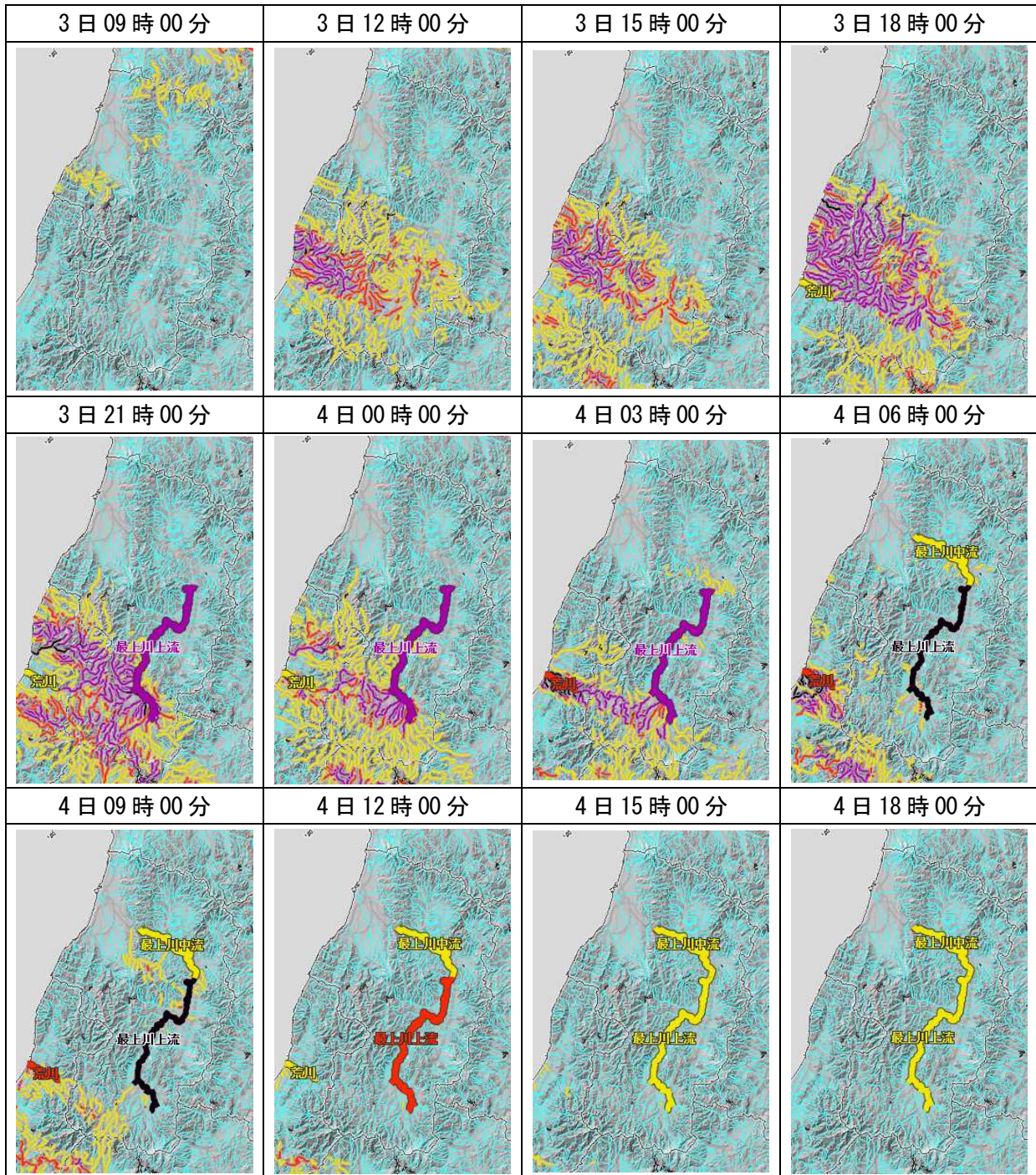


地図出典：地理院タイル（加工して利用）
© Japan Meteorological Agency 2020

色が持つ意味	住民等の行動の例※	想定される周囲の状況例
災害切迫 大雨特別警報（浸水害）の 指標に用いる基準に 実況で到達	（立退き避難がかって危険な場合） 命の危険 直ちに身の安全を確保！ 【警戒レベル5相当】	重大な浸水害が切迫。浸水害がすでに発生している 可能性が高い状況。
 <警戒レベル4までに必ず避難！> 		
危険 1時間先までに 警報基準を大きく超過した 基準に到達すると予想	周囲の状況を確認し、 各自の判断 で、屋内の浸水が及ばない階に 移動する。	道路が一面冠水し、側溝やマンホールの場所が分からなくな なるおそれがある。道路冠水等のために鉄道やバスなどの 交通機関の運行に影響が出るおそれがある。周囲より 低い場所にある多くの家屋が、床上まで水に浸かるおそれ がある。
警戒 1時間先までに警報 基準に到達すると予想	安全確保行動をとる準備 が整い 次第、早めの行動をとる。高齢者等 は速やかに安全確保行動をとる。	側溝や下水が溢れ、道路がいつ冠水してもおかしくない。 周囲より低い場所にある家屋が、床上まで水に浸かる おそれがある。
注意 1時間先までに注意報 基準に到達すると予想	今後の情報や周囲の状況、雨の 降り方に注意。ただし、 各自の判断 で、住宅の地下室からは地上に 移動し、道路のアンダーパスには 近づかないようにする。	周囲より低い場所で側溝や下水が溢れ、道路が冠水 するおそれがある。住宅の地下室や道路のアンダーパスに 水が流れ込むおそれがある。周囲より低い場所にある 家屋が、床下まで水に浸かるおそれがある。
今後の 情報等に留意	今後の情報や周囲の状況、雨の 降り方に留意。	普段と同じ状況。雨のときは、雨水が周囲より低い場所 に集まる。

※ 浸水キキクルに関わらず、自治体から避難勧告が発令された場合や下水道管理者から氾濫危険情報等が発表された場合には速やかに避難行動をとること。

・洪水キキクル（洪水警報の危険度分布）：8月3日09時～4日18時



指定河川洪水予報

国や都道府県が管理する河川のうち、流域面積が大きく、洪水により大きな損害を生ずる河川について、洪水のおそれがあると認められるときに発表。



洪水害の危険度



地図出典：地理院タイル（加工して利用）
© Japan Meteorological Agency 2020

色が持つ意味	状況	住民等の行動の例※1・2	内閣府のガイドラインで発令の目安とされる避難情報	相当する警戒レベル
災害切迫 大雨特別警報(浸水害)の指標に用いる基準に実況で到達	重大な洪水災害が切迫。 洪水災害がすでに発生している可能性が高い状況。	(立退き避難がかえって危険な場合) 命の危険 直ちに身の安全を確保!	緊急安全確保 ※5	5相当
<警戒レベル4までに必ず避難!>				
危険 3時間先までに警報基準を大きく超過した基準に到達すると予想	水位周知河川・その他河川がさらに増水し、今後氾濫し、重大な洪水災害が発生する可能性が高い状況。	水位が一定の水位を超えている場合には、 安全な場所へ避難する。 ※3	避難指示	4相当
警戒 3時間先までに警報基準に到達すると予想	洪水災害への警戒が必要な状況。	水位が一定の水位を超えている場合には、 高齢者等は安全な場所へ避難する。 ※4 高齢者等以外の方も、普段の行動を見合わせ始めたり、避難の準備をしたり、自ら避難の判断をする。	高齢者等避難	3相当
注意 3時間先までに注意報基準に到達すると予想	洪水災害への注意が必要な状況。	ハザードマップ等により避難行動を確認する。 今後の情報や周囲の状況、雨の降り方に留意する。	—	2相当
今後の情報等に留意	—	今後の情報や周囲の状況、雨の降り方に留意する。	—	—

- ※1 洪水キキクルに関わらず、自治体から避難情報が発令された場合や河川管理者から氾濫危険情報等が発令された場合は速やかに避難行動をとること。
 ※2 洪水予報河川の外水氾濫については、洪水キキクルではなく、河川管理者と気象台が共同で発表している指定河川洪水予報等を踏まえて避難情報が発令されるため、それに留意し、適切な避難行動を心がけること。
 ※3 洪水予報河川・水位周知河川以外で水位を観測していない河川においては、現地情報を活用した上で、洪水キキクル(紫)を参考に安全な場所へ避難する。
 ※4 洪水予報河川・水位周知河川以外で水位を観測していない河川においては、洪水キキクル(赤)を参考に高齢者等は安全な場所へ避難する。
 ※5 災害が発生・切迫している状況を市町村が必ず把握することができるとは限らないこと等から、緊急安全確保は必ず発令される情報ではない。また、警戒レベル5相当情報が出たからといって、必ず緊急安全確保が発令されるわけではない。

4. 被害状況

(1) 農業関連被害額

被害額合計：11,348 百万円 (令和4年11月25日確定 山形県農林水産部)

(2) 被害内訳

被害種別	被害数量	被害額 (百万円)	内訳	被害発生地域
農作物等	4,192.88 ha 1 件	1,524		
穀物・いも・豆類	3,952.49 ha	913	水稲・大豆・そば等の浸水・冠水・土砂流入等	上山市、天童市、中山町、寒河江市、河北町、西川町、朝日町、大江町、村山市、大石田町、舟形町、大蔵村、米沢市、南陽市、高畠町、川西町、長井市、小国町、白鷹町、飯豊町、鶴岡市、酒田市、遊佐町
野菜	190.33 ha	472	えだまめ・アスパラガス・ブロッコリー・ねぎ・きゅうり・トマト等の浸水・冠水・土砂流入等	天童市、中山町、河北町、村山市、大石田町、新庄市、金山町、米沢市、南陽市、高畠町、川西町、長井市、小国町、白鷹町、飯豊町、鶴岡市、酒田市
果樹	20.68 ha	54	ぶどう・もも・りんご・西洋なし・すもも等の浸水等	天童市、中山町、寒河江市、河北町、朝日町、大江町、南陽市、高畠町、川西町、小国町、飯豊町
花き	8.67 ha	58	ダリア・菊等の浸水・冠水・土砂流入等	天童市、朝日町、村山市、米沢市、高畠町、川西町、長井市、白鷹町、飯豊町、酒田市
樹体	9.15 ha	18	おうとう・西洋なし・ぶどうの樹体損傷等	天童市、中山町、寒河江市、河北町、朝日町、南陽市、川西町、飯豊町
その他	11.56 ha	5	飼料用とうもろこし・牧草等の浸水・冠水・土砂流入等	高畠町、小国町、飯豊町
家畜等	1 件	3	養蜂巣箱流出	高畠町
施設	511 件	314		
パイプハウス等	12 件	14	パイプハウス・雨よけ施設の一部破損等	中山町、朝日町、米沢市、小国町、飯豊町
その他農業施設	486 件	293	農機具の破損等	天童市、寒河江市、河北町、朝日町、米沢市、川西町、白鷹町、飯豊町
畜産関係施設	13 件	8	畜舎・堆肥舎の浸水等	川西町、白鷹町、飯豊町
水産関係	2 件	4		
水産物	1 件	3	養殖イワナ等のへい死	小国町
水産関係施設	1 件	2	山形県栽培漁業センター内取水ポンプ配電盤の故障	鶴岡市
農地・農業用施設	3,292 箇所	7,920		
農地	1,908 箇所	2,385	農地流出、法面崩落、土砂流入	寒河江市、朝日町、大江町、村山市、大石田町、米沢市、南陽市、高畠町、川西町、長井市、小国町、白鷹町、飯豊町、鶴岡市
農業用施設	1,379 箇所	5,233	ため池決壊、揚水機場浸水、農道・水路法面崩落、水路閉塞等	天童市、寒河江市、河北町、朝日町、大江町、村山市、大石田町、舟形町、米沢市、南陽市、高畠町、川西町、長井市、小国町、白鷹町、飯豊町、鶴岡市
農村生活環境施設	5 箇所	302	農集排施設の添架管の崩落等、営農飲雑用水施設の遠隔操作設備故障	高畠町、長井市、飯豊町
森林関係	498 箇所	1,585		
林地	29 箇所	647	山腹崩落等	米沢市、川西町、長井市、小国町、飯豊町
治山施設	2 箇所	146	土留工崩落等	米沢市、飯豊町
林道施設	463 箇所	778	法面崩落、路肩決壊、土砂流入、路面洗掘、路体流出等	西川町、朝日町、村山市、米沢市、南陽市、高畠町、川西町、長井市、小国町、飯豊町、鶴岡市、庄内町
林業・木材産業関連施設	4 箇所	15	隣接河川増水による施設内駐車場等の一部流出、製材所倉庫全壊等	米沢市、高畠町、小国町、飯豊町
合計		11,348		26市町村

※被害額は百万円単位で四捨五入し表示しているため、合計と内訳が一致しない場合がある。また、50万円未満は「0」と表示される。

(3) 被害写真

写真：山形県農林水産部



アスパラガス団地への土砂流入（飯豊町小白川）



土砂流入による水稻の倒伏（飯豊町椿）



大豆ほ場の冠水（川西町吉田）



さくらんぼ園地の浸水、雨よけハウスの倒壊
（朝日町和合）



さくらんぼ園地の浸水、大豆ほ場の冠水
（河北町溝延）



水田の冠水（大石田町横山）



農業用ため池の決壊（川西町上小松）



用水管の崩落（川西町下小松）



頭首工の流出（飯豊町萩生）



排水路の破損（飯豊町椿）



用水路の流出（小国町金目）



農地への土砂堆積（米沢市遠山）



治山施設の損壊（飯豊町高峰）



林道擁壁の損壊（飯豊町東沢線）



林地の山腹崩壊（飯豊町小白川）



林道の路体流出（飯豊町東沢線）



林道の路体流出（長井市桑沢線）



林道の路体流出（米沢市八谷沢線）