

令和4年12月22日から24日にかけての 暴風雪と高波及び大雪に関する気象速報

1. 天気概況と社会的な影響
2. 地上天気図と気象衛星赤外画像
3. アメダスによる実況
 - 3-1. 最大風速と最大瞬間風速
 - 3-2. 最大風速・最大瞬間風速の極値更新
 - 3-3. 降水量と降雪量
4. 沿岸波浪実況図
5. 防災気象情報の発表状況
 - 5-1. 気象情報の発表状況
 - 5-2. 市町村ごとの警報・注意報の発表状況

令和4年12月27日
稚内地方気象台

気象速報に関するお問い合わせ先
稚内地方気象台（業務時間 平日08：30～17：15）
電話 0162-23-2678

【値は速報値のため、後日修正する可能性があります。ご利用には留意願います。】

1. 天気概況と社会的な影響

■ 天気概況

12月22日15時に三陸沖にある発達中の低気圧が、23日朝には北海道付近へ進み、その後、24日にかけて動きが遅くなり千島近海で停滞した。宗谷地方では、この低気圧の接近により気圧の傾きが大きくなり、22日夜遅くから24日未明にかけて、湿った雪を伴った東または北東の風が非常に強く、猛ふぶきとなり、海は大しけとなった。

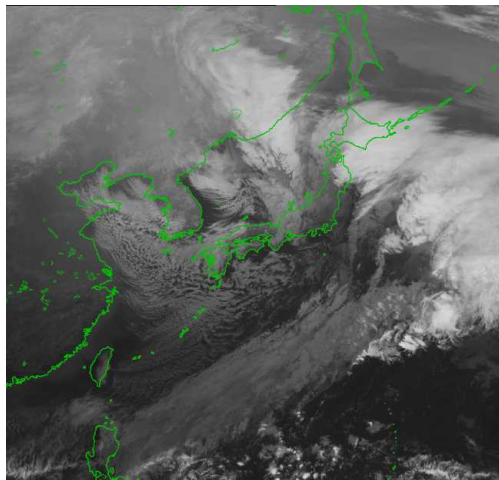
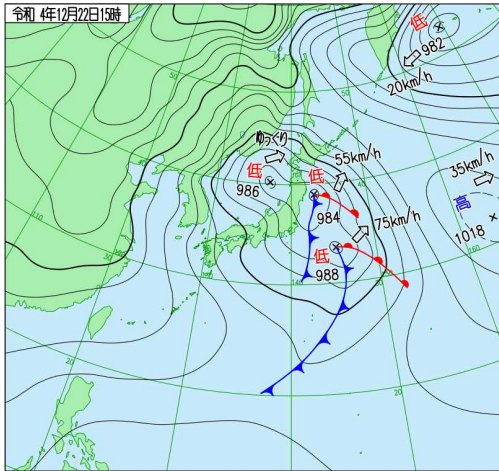
最大風速は、22日に礼文町香深で東北東21.1m/s、23日に稚内市宗谷岬で東北東23.3m/s、猿払村浜鬼志別で東北東22.6m/s、稚内市開運で東北東22.1m/s、最大瞬間風速は、23日に稚内市宗谷岬で東北東31.0m/s、稚内市開運で東北東30.3m/s、枝幸町歌登で東北東22.6m/sを観測した。礼文町香深の最大風速は、2003年の統計開始以来、通年の1位を更新、枝幸町歌登の最大瞬間風速は2009年の統計開始以来、12月の1位を更新した。

また、23日は低気圧の影響で宗谷南部を中心に大雪となり、23日の日降雪量は中頓別で54cm、枝幸町歌登で43cmとなった。

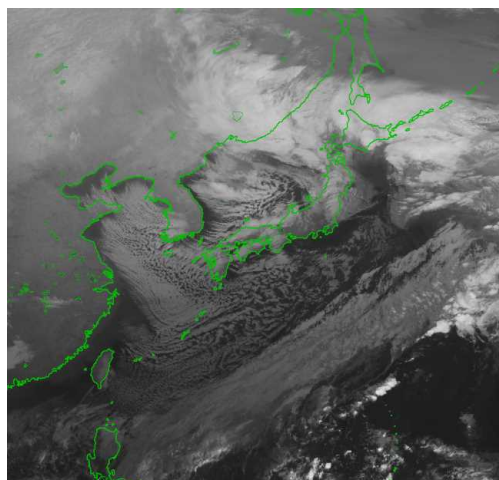
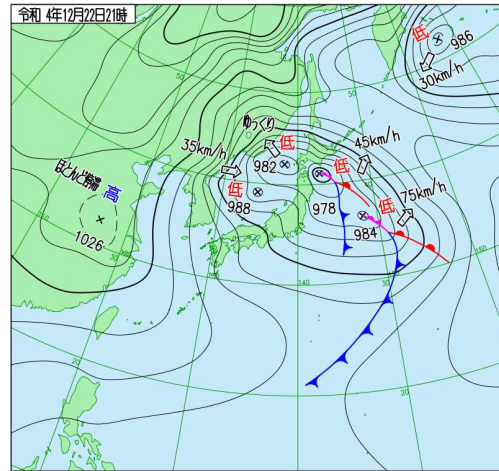
■ 社会的な影響

この低気圧の影響により、宗谷管内の住家・非住家・施設等の一部破損（屋根剥離等）、停電、道道一部区間の通行止めが発生した。また、航空機・フェリーの欠航、鉄道の運休、学校の臨時休校があり、枝幸町では避難所が開設された。（北海道調べ）

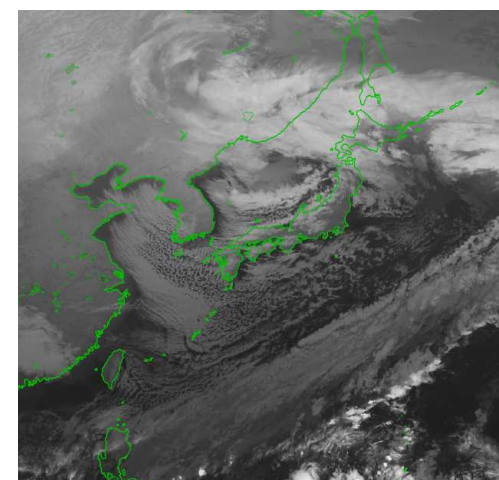
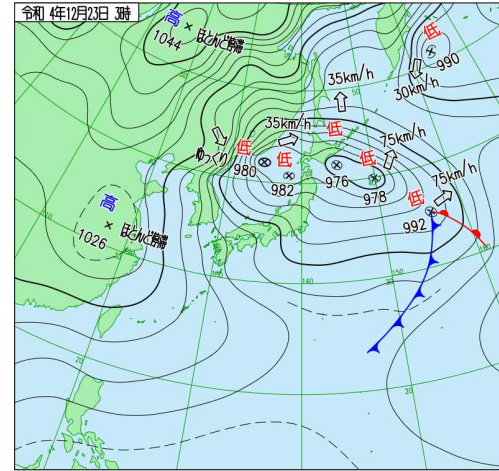
2. 地上天気図と気象衛星赤外画像（12月22日15時から23日09時）



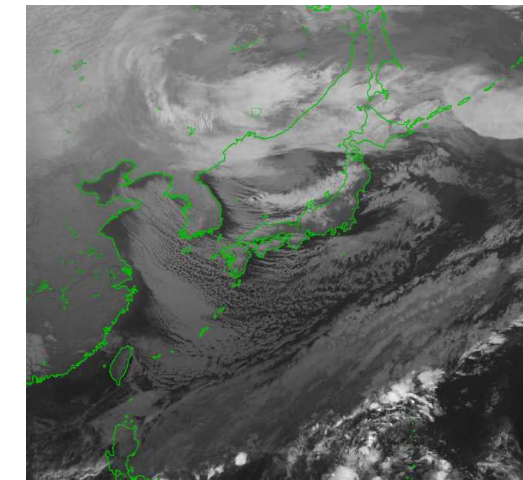
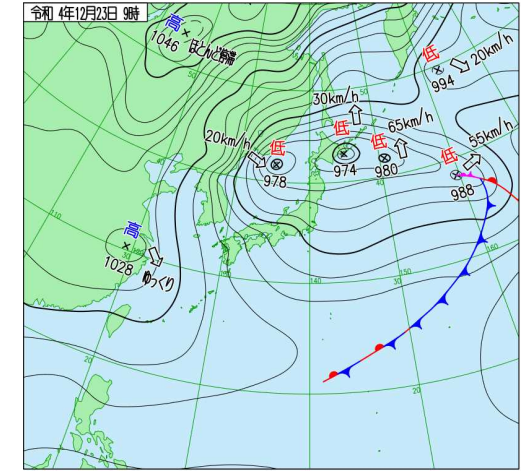
12月22日15時



12月22日21時

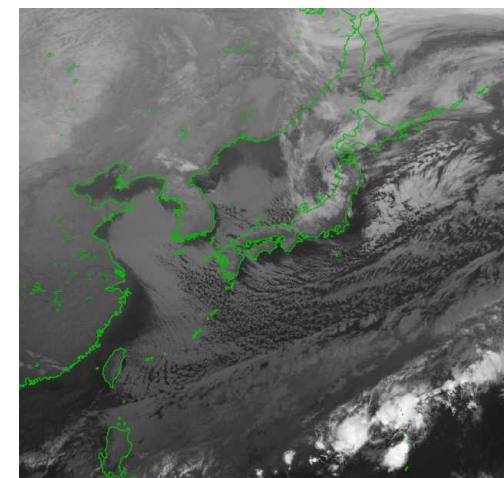
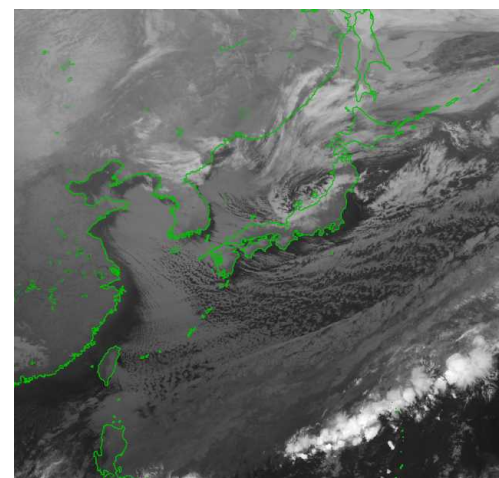
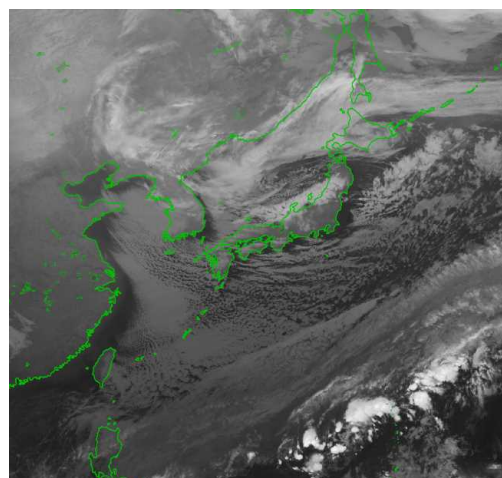
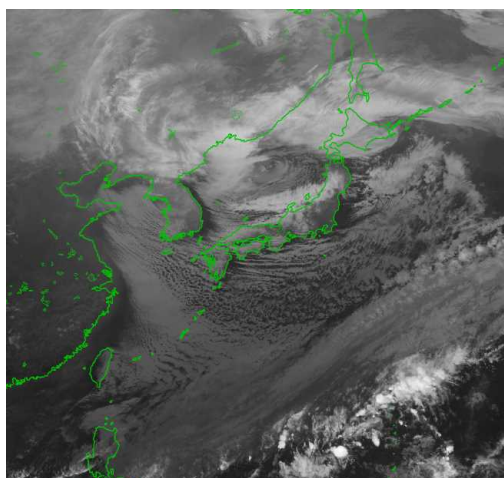
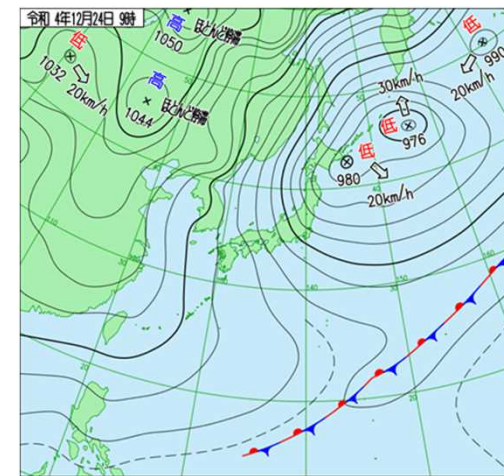
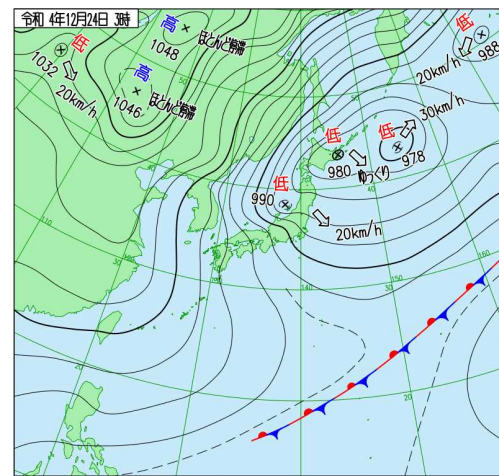
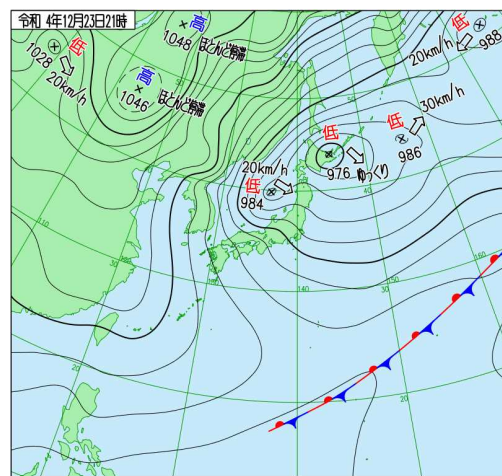
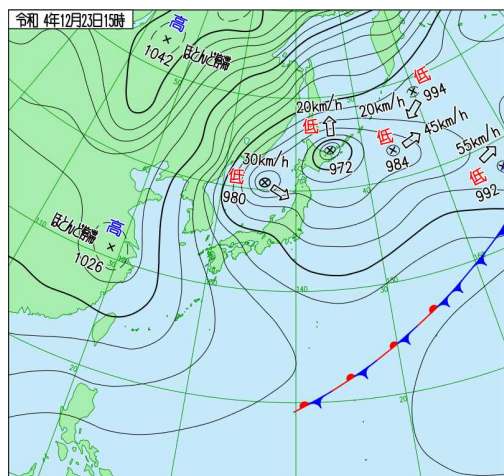


12月23日03時



12月23日09時

2. 地上天気図と気象衛星赤外画像（12月23日15時から24日09時）



12月23日15時

12月23日21時

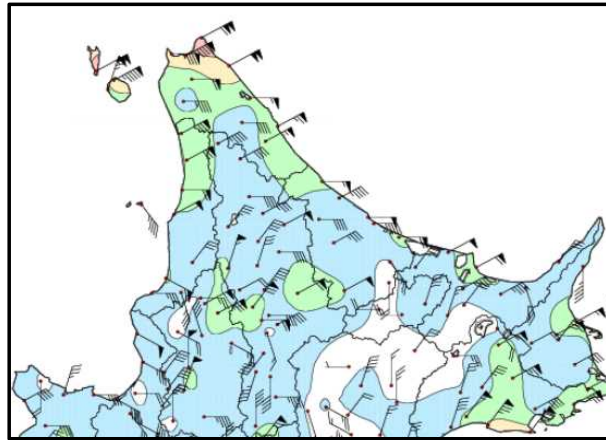
12月24日03時

12月24日09時

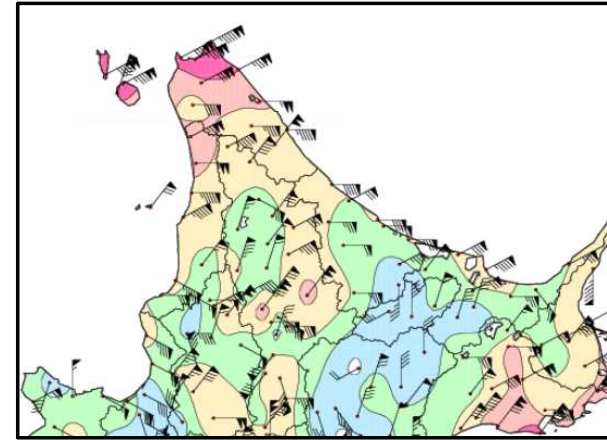
3. アメダスによる実況

3-1. 最大風速と最大瞬間風速 (12月22日)

最大風速 (12月22日)



最大瞬間風速 (12月22日)



ペナント = 10m/s
 長い矢羽 = 2m/s
 短い矢羽 = 1m/s

西の風 13m/s

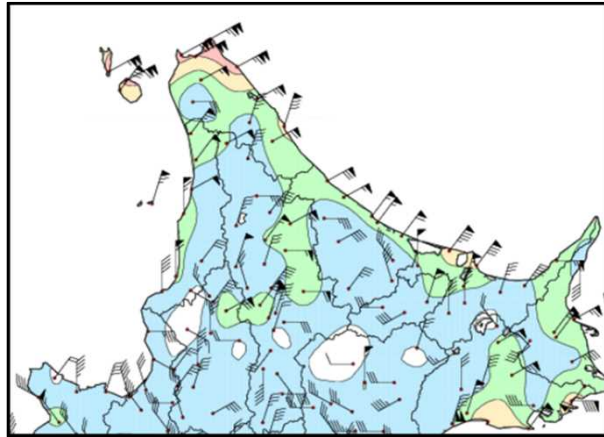


地点名	風向(16方位)	日最大風速(m/s)	起時(JST)
宗谷岬	東北東	22.1	22:39
礼文	東北東	21.1	22:44
浜鬼志別	東北東	19.5	23:40
声間	東北東	19.4	22:08
本泊	東北東	18.9	22:33
稚内	東	16.9	22:39
沓形	北北東	13.1	14:37
北見枝幸	東北東	13.1	23:03
沼川	東	11.5	21:39
歌登	東北東	11.1	22:18
浜頓別	東	11.0	21:33
豊富	東	8.7	20:53
中頓別	東	7.7	14:22

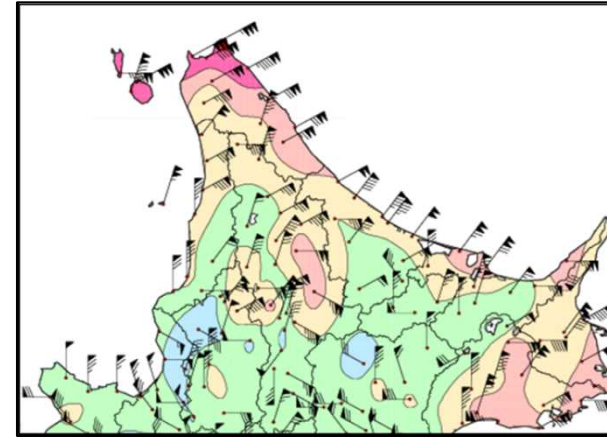
地点名	風向(16方位)	日最大瞬間風速(m/s)	起時(JST)
宗谷岬	東北東	29.1	22:02
礼文	東北東	28.3	22:41
声間	東北東	27.3	22:00
本泊	東北東	27.3	23:28
沓形	北北東	26.2	22:52
稚内	東北東	26.1	21:50
浜鬼志別	東北東	25.1	23:59
沼川	東北東	24.2	21:29
浜頓別	東	21.2	23:11
歌登	北東	19.5	22:12
北見枝幸	東	19.0	23:18
豊富	東	17.8	22:33
中頓別	東	16.6	20:22

3-1. 最大風速と最大瞬間風速 (12月23日)

最大風速 (12月23日)



最大瞬間風速 (12月23日)



ペナント = 10m/s
 長い矢羽 = 2m/s
 短い矢羽 = 1m/s

西の風 13m/s

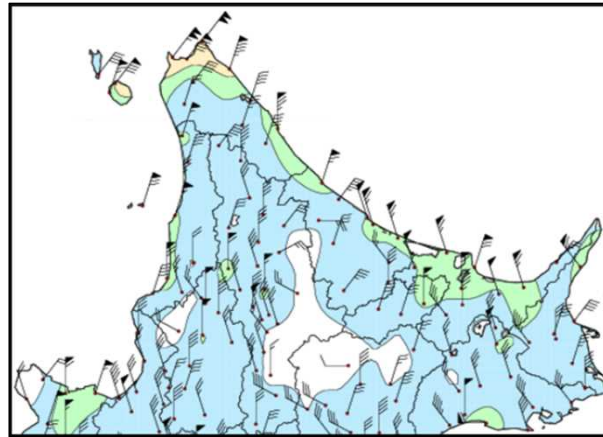


地点名	風向(16方位)	日最大風速(m/s)	起時(JST)
宗谷岬	東北東	23.3	04:34
浜鬼志別	東北東	22.6	03:18
本泊	東北東	22.2	03:12
稚内	東北東	22.1	04:31
礼文	東北東	20.8	00:41
声間	東北東	20.1	03:13
北見枝幸	北北東	16.4	14:27
沓形	北東	14.1	03:09
浜頓別	東北東	12.7	03:02
歌登	東北東	11.8	02:31
沼川	東北東	10.9	03:34
中頓別	北北東	8.5	18:02
豊富	東	5.9	02:57

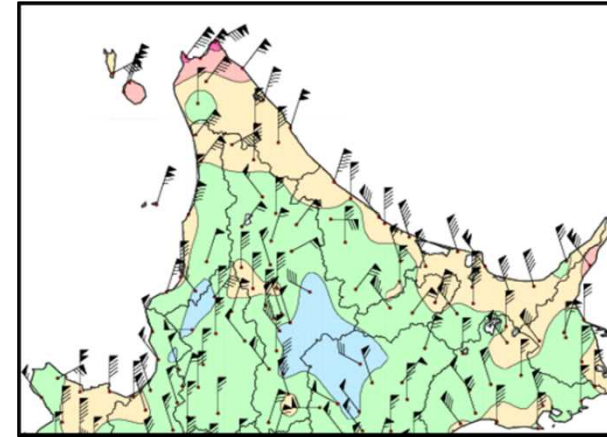
地点名	風向(16方位)	日最大瞬間風速(m/s)	起時(JST)
宗谷岬	東北東	31.0	01:59
稚内	東北東	30.3	02:52
本泊	東北東	29.8	03:05
浜鬼志別	東北東	29.1	02:11
礼文	東	28.6	00:04
声間	東北東	27.8	04:00
沓形	北北東	27.5	02:38
北見枝幸	東北東	23.9	04:48
浜頓別	東北東	23.5	04:16
歌登	東北東	22.6	03:43
沼川	東北東	20.7	03:30
中頓別	北北東	18.9	15:08
豊富	東北東	16.8	02:55

3-1. 最大風速と最大瞬間風速 (12月24日)

最大風速 (12月24日)

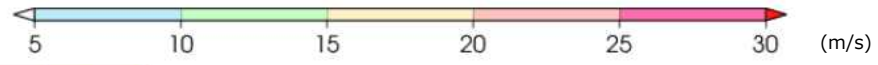


最大瞬間風速 (12月24日)



ペナント = 10m/s
 長い矢羽 = 2m/s
 短い矢羽 = 1m/s

西の風 13m/s



地点名	風向(16方位)	日最大風速(m/s)	起時(JST)
稚内	北東	20.6	01:41
宗谷岬	北東	19.6	02:05
声間	北東	17.7	00:14
浜鬼志別	北北東	17.2	04:24
本泊	北東	15.6	02:15
北見枝幸	北	14.7	08:20
杓形	北北東	13.2	02:34
浜頓別	北北東	8.4	05:44
沼川	北東	8.3	01:11
歌登	北北東	8.1	05:45
礼文	北東	7.9	02:11
中頓別	北北東	7.3	03:03
豊富	北北東	5.3	05:39

地点名	風向(16方位)	日最大瞬間風速(m/s)	起時(JST)
稚内	北東	26.6	00:32
宗谷岬	東北東	26.2	01:57
杓形	北北東	23.6	02:49
声間	北東	23.1	01:34
本泊	北北東	22.6	00:36
浜鬼志別	北東	22.4	03:39
北見枝幸	北北東	19.9	05:27
歌登	北	18.4	05:10
礼文	東北東	18.0	00:20
沼川	北東	17.3	02:05
浜頓別	北北東	16.8	05:36
中頓別	北	15.9	10:28
豊富	北	11.9	04:09

3-2 . 最大風速・最大瞬間風速の極値更新

(1) 最大風速

通年の観測史上最大

観測所	更新した値				これまでの1位の値			統計開 始年
	m/s	風向	月日	時分	m/s	風向	年月日	
礼文町香深	21.1	東北東	12月22日	22:44	20.1	南西	2015年10月2日	2003年

(2) 最大瞬間風速

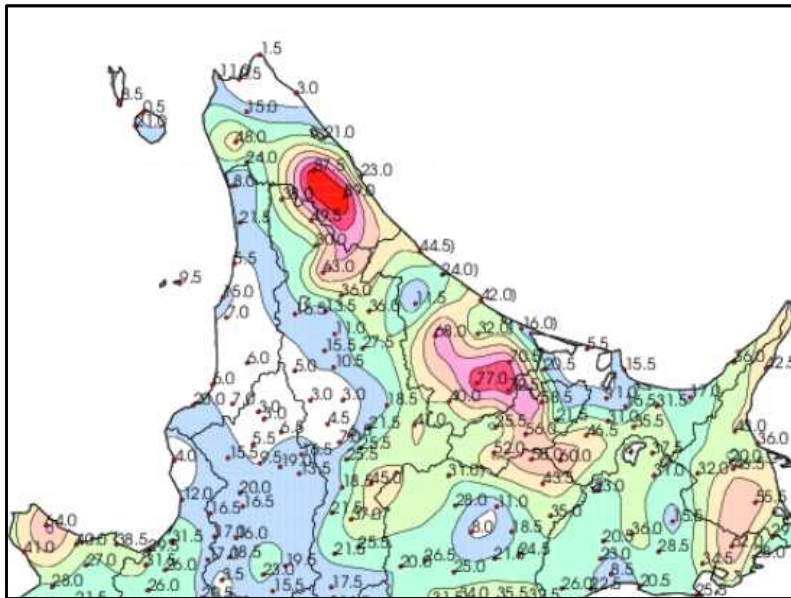
12月の観測史上最大

観測所	更新した値				これまでの1位の値			統計開 始年
	m/s	風向	月日	時分	m/s	風向	年月日	
枝幸町歌登	22.6	東北東	12月23日	3:43	21.4	南西	2012年12月7日	2009年

3-3. 降水量と降雪量

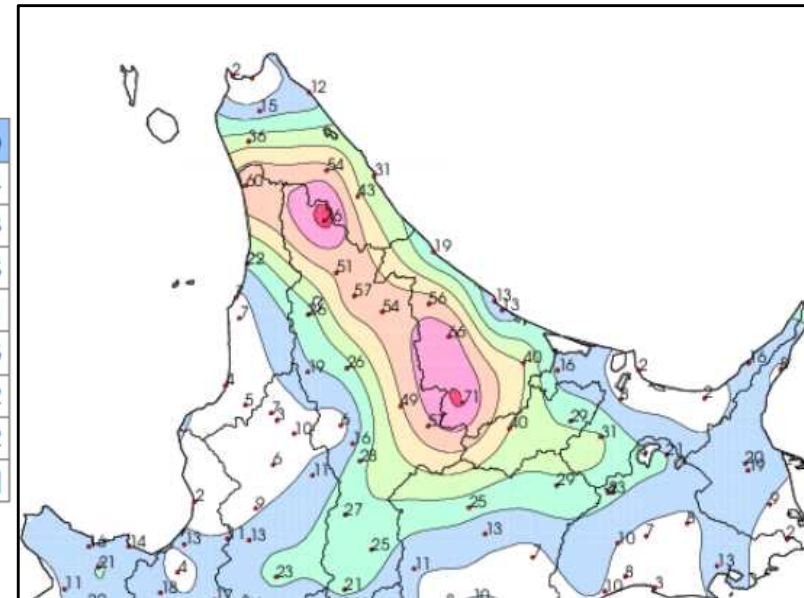
日降水量 (12月23日)

地点名	日降水量(mm)
歌登	89.0
中頓別	87.5
豊富	48.0
幌延	24.0
北見枝幸	23.0
沓形	21.0
浜頓別	21.0
沼川	15.0
稚内	11.0
礼文	8.5
浜鬼志別	3.0
宗谷岬	1.5
声問	0.5
本泊	0.5



日降雪量 (12月23日)

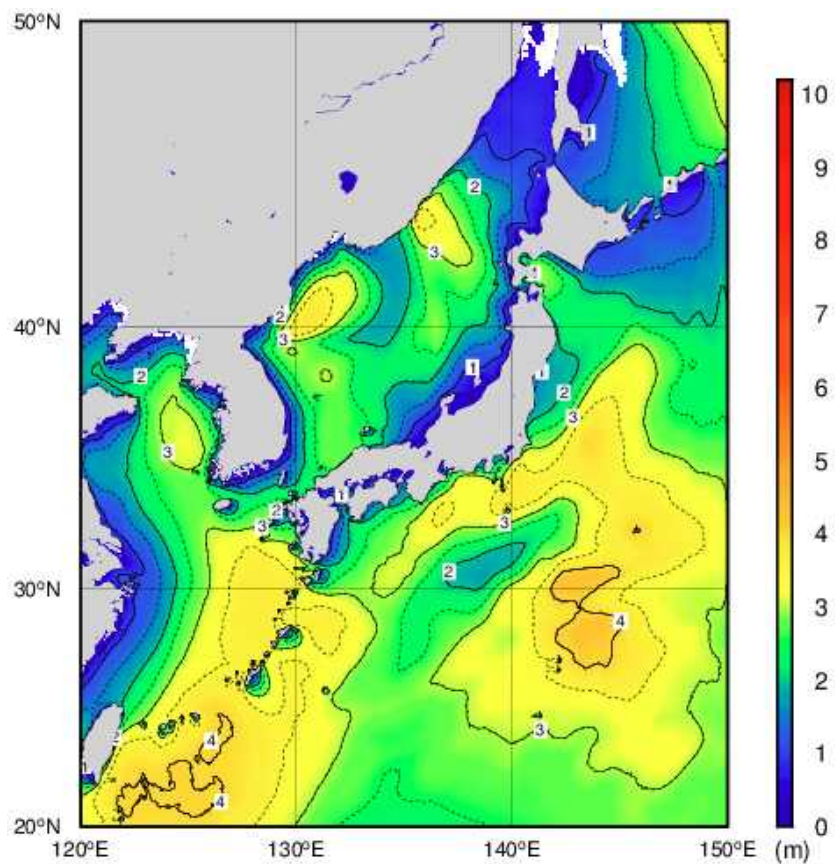
地点名	日降雪量(cm)
中頓別	54
歌登	43
豊富	36
北見枝幸	31
沼川	15
浜鬼志別	12
稚内	2
声問	0]



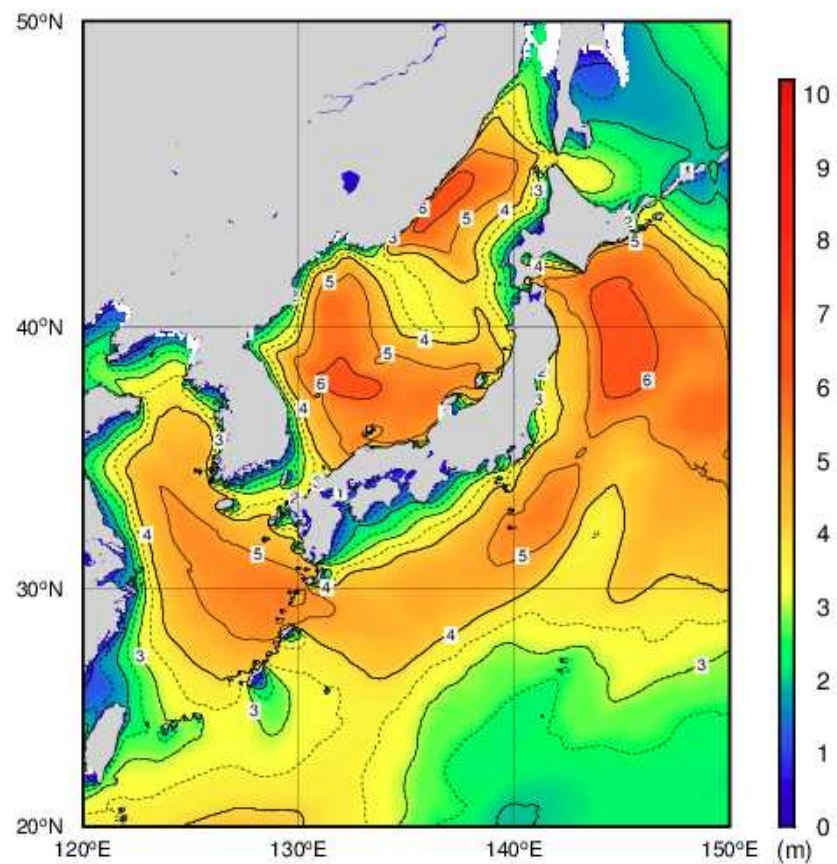
左図(mm)、右図(cm)

※] は欠測を含む

4. 沿岸波浪実況図 (12月22日)



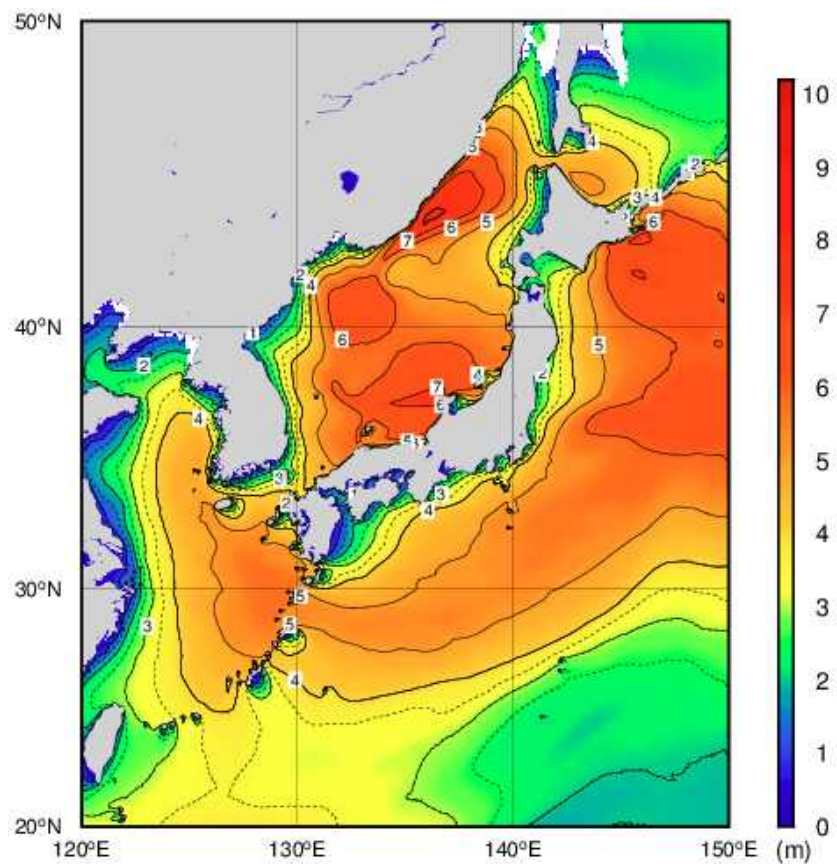
12月22日
09時



12月22日
21時

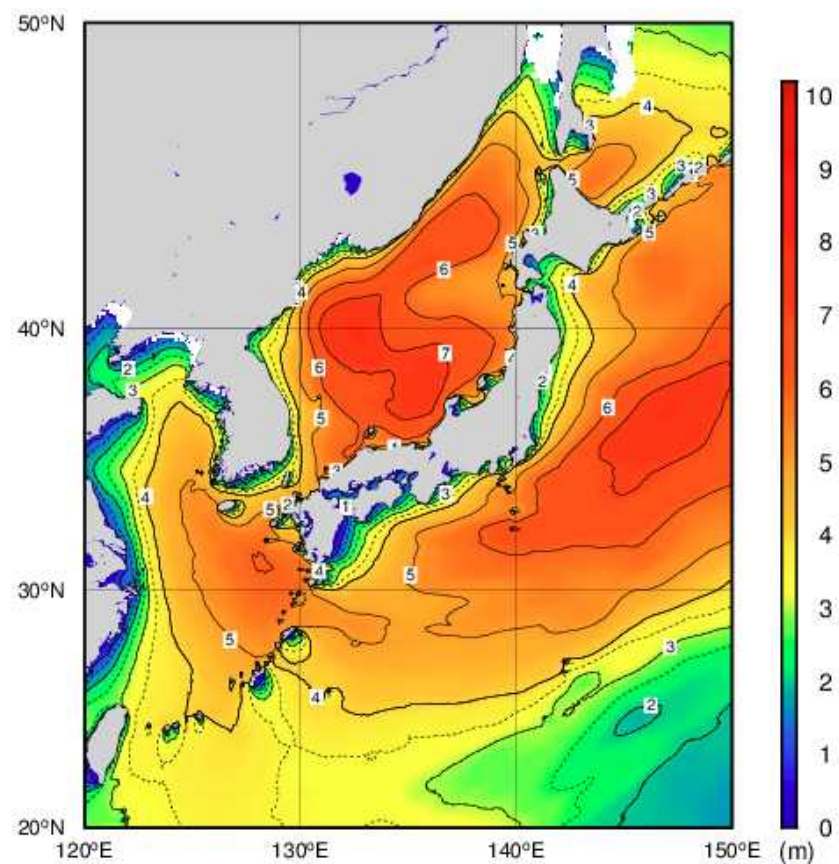
※ オホーツク海及び間宮海峡の白色の部分には海氷があるため、波の高さは表示されていません。

4. 沿岸波浪実況図 (12月23日)



All rights reserved. Copyright © Japan Meteorological Agency

12月23日
09時

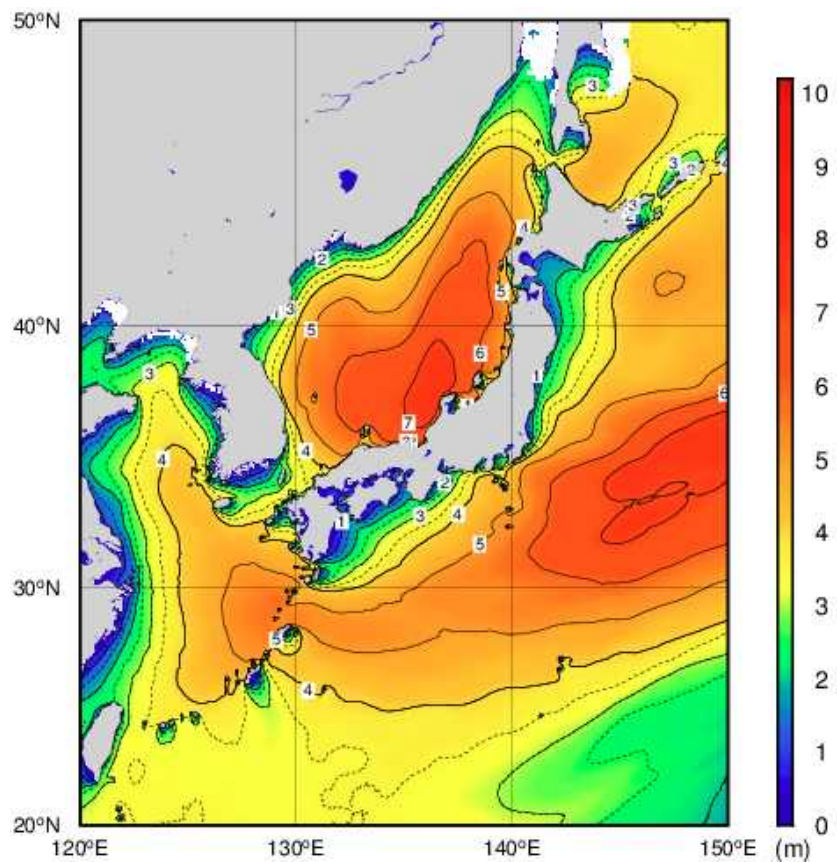


All rights reserved. Copyright © Japan Meteorological Agency

12月23日
21時

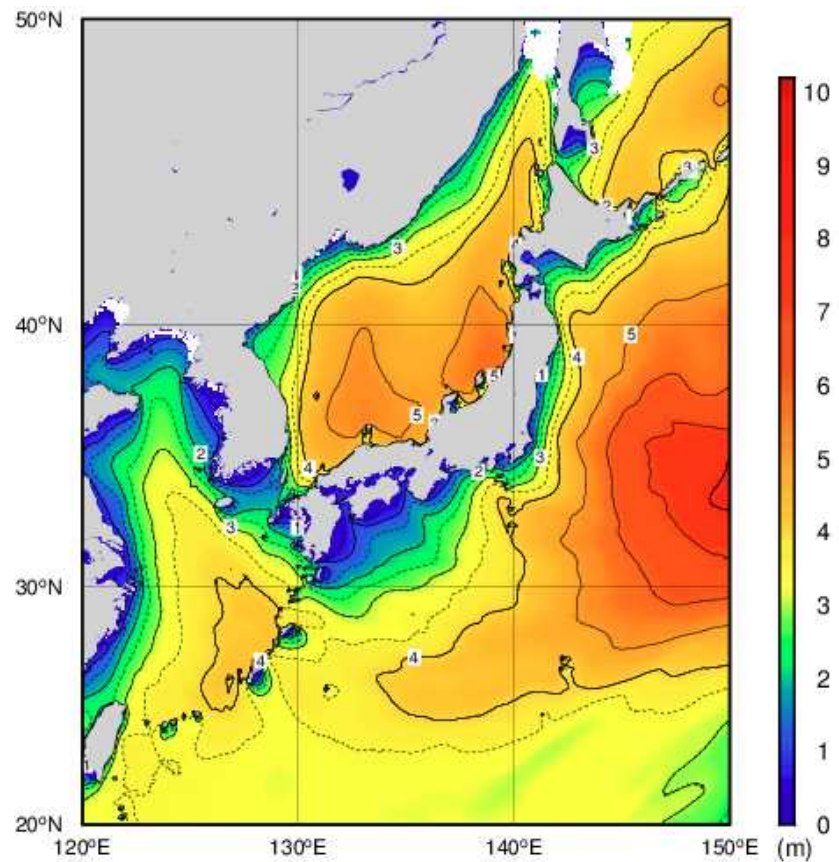
※ オホーツク海及び間宮海峡の白色の部分には海氷があるため、波の高さは表示されていません。

4. 沿岸波浪実況図 (12月24日)



All rights reserved. Copyright © Japan Meteorological Agency

12月24日
09時



All rights reserved. Copyright © Japan Meteorological Agency

12月24日
21時

※ オホーツク海及び間宮海峡の白色の部分には海氷があるため、波の高さは表示されていません。

5. 防災気象情報の発表状況

■ 気象台の対応

12月20日の予報で、22日から23日の風についての早期注意情報（警報級の可能性）を[中]とし、21日には[高]を発表した。さらに、22日からは波と雪の早期注意情報を[高]とし、24日の風についての早期注意情報を[中]とした。21日夕方に「暴風雪に関する宗谷地方気象情報第1号」を発表し、以降、24日朝の第8号まで発表した。

また、22日から23日にかけて地元FM局に出演して気象解説を実施し、警戒や注意を呼びかけた。

5-1. 気象情報の発表状況

発表時刻	情報名
12月21日16時44分	暴風雪に関する宗谷地方気象情報 第1号
12月22日07時36分	暴風雪と高波に関する宗谷地方気象情報 第2号
12月22日12時08分	暴風雪と大雪及び高波に関する宗谷地方気象情報 第3号
12月22日16時47分	暴風雪と大雪及び高波に関する宗谷地方気象情報 第4号
12月23日06時49分	暴風雪と大雪及び高波に関する宗谷地方気象情報 第5号
12月23日12時05分	暴風雪と大雪及び高波に関する宗谷地方気象情報 第6号
12月23日16時38分	暴風雪と大雪及び高波に関する宗谷地方気象情報 第7号
12月24日07時34分	暴風雪と大雪及び高波に関する宗谷地方気象情報 第8号

5-2. 市町村ごとの警報・注意報の発表状況（12月22日から23日）

●：発表 ◇：特別警報から警報 ▽：特別警報から注意報 ▼：警報から注意報 ○：継続 解：解除
 浸：浸水害 土：土砂災害 土浸：土砂災害、浸水害 下線：特別警報から警報

発表時刻	警報・注意報	稚内市	猿払村	豊富町	幌延町	浜頓別町	中頓別町	枝幸町	礼文町	利尻町	利尻富士町
2022/12/22 4:46	強風注意報	●	●	●	●	●	●	●	●	●	●
	強風注意報	○	○	○	○	○	○	○	○	○	○
2022/12/22 10:44	波浪注意報	●	●						●	●	●
	着雪注意報	●	●	●	●	●	●	●	●	●	●
2022/12/22 14:55	暴風雪警報	●	●	●	●				●	●	●
	大雪注意報	●	●	●	●	●	●	●	●	●	●
	強風注意報	解	解	解	解	○	○	○	解	解	解
	波浪注意報	○	○	●	●	●	●	●	○	○	○
	なだれ注意報	●	●	●	●	●	●	●	●	●	●
	着雪注意報	○	○	○	○	○	○	○	○	○	○
2022/12/22 18:11	暴風雪警報	○	○	○	○	●	●	●	○	○	○
	大雪警報					●	●	●			
	波浪警報	●							●	●	●
	大雪注意報	○	○	○	○				○	○	○
	強風注意報					解	解	解			
	波浪注意報		○	○	○	○	○	○			
2022/12/23 3:54	なだれ注意報	○	○	○	○	○	○	○	○	○	○
	着雪注意報	○	○	○	○	○	○	○	○	○	○
	暴風雪警報	○	○	○	○	○	○	○	○	○	○
	大雪警報					○	○	○			
	波浪警報	○							○	○	○
	大雪注意報	○	○	○	○				○	○	○
2022/12/23 10:50	波浪注意報	▼	○	○	○				▼	▼	▼
	高潮注意報					○		○			
	なだれ注意報	○	○	○	○	○	○	○	○	○	○
	着雪注意報	○	○	○	○	○	○	○	○	○	○
	暴風雪警報	○	○			○	○	○			
	大雪警報					○	○	○			
2022/12/23 16:22	波浪警報					○		○			
	大雪注意報	○	○	○	○				○	○	○
	風雪注意報			▼	▼		▼		▼	▼	▼
	波浪注意報	○	○	○	○				○	○	○
	高潮注意報					解		解			
	なだれ注意報	○	○	○	○	○	○	○	○	○	○
着雪注意報	○	○	○	○	○	○	○	○	○	○	

5-2. 市町村ごとの警報・注意報の発表状況（12月24日）

●：発表 ◇：特別警報から警報 ▽：特別警報から注意報 ▼：警報から注意報 ○：継続 解：解除
 浸：浸水害 土：土砂災害 土浸：土砂災害、浸水害 下線：特別警報から警報

発表時刻	警報・注意報	稚内市	猿払村	豊富町	幌延町	浜頓別町	中頓別町	枝幸町	礼文町	利尻町	利尻富士町
2022/12/24 4:17	暴風雪警報	○	○								
	大雪注意報	解	解	解	解	▼	▼	▼	解	解	解
	風雪注意報			○	○	▼	○	▼	○	○	○
	波浪注意報	○	○	○	○	▼		▼	○	○	○
	高潮注意報					●		●			
	なだれ注意報	○	○	○	○	○	○	○	○	○	○
2022/12/24 6:57	着雪注意報	○	○	○	○	○	○	○	○	○	○
	大雪注意報					○	○	○			
	風雪注意報	▼	▼	○	○	○	○	○	○	○	○
	波浪注意報	○	○	○	○	○		○	○	○	○
	高潮注意報					○		○			
	なだれ注意報	○	○	○	○	○	○	○	○	○	○
2022/12/24 17:32	着雪注意報	○	○	○	○	○	○	○	○	○	○
	大雪注意報					解	解	解			
	風雪注意報	○	○	○	○	解	解	解	○	○	○
	波浪注意報	○	○	○	○	○		○	○	○	○
	高潮注意報					解		解			
	なだれ注意報	○	○	○	○	○	○	○	○	○	○