

令和4年9月6日から7日にかけての 宗谷地方の暴風と高波に関する気象速報

1. 天気概況と社会的な影響
2. 地上天気図と気象衛星赤外画像
3. アメダスによる実況
 - 3-1. 最大風速と最大瞬間風速
 - 3-2. 風向・風速時系列
 - 3-3. 風向・風速の極値更新
4. 沿岸波浪実況図
5. 防災気象情報の発表状況
 - 5-1. 気象情報の発表状況
 - 5-2. 市町村ごとの警報・注意報の発表状況

令和4年9月8日
稚内地方気象台

気象速報に関するお問い合わせ先
稚内地方気象台（業務時間 平日08：30～17：15）
電話 0162-23-2678

【値は速報値のため、後日修正する可能性があります。ご利用には留意願います。】

1. 天気概況と社会的な影響

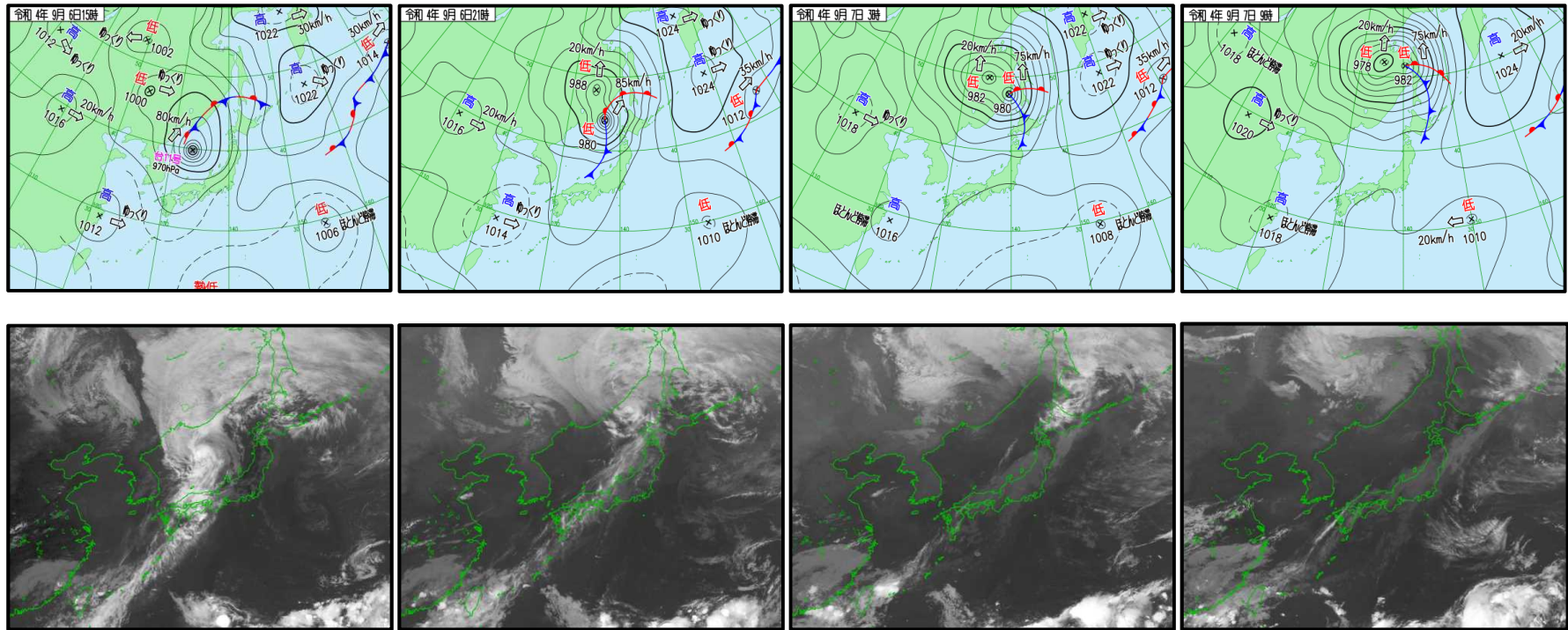
■ 天気概況

台風第11号は9月6日21時に日本海北部で温帯低気圧に変わり、その後7日にかけて間宮海峡を北上した。このため、宗谷北部と利尻・礼文では7日未明から明け方にかけて暴風となり、稚内空港で南南西23.4m/s、稚内市宗谷岬で南南西22.6m/s、利尻町沓形で南22.0m/s、利尻空港で南南西21.9m/sの最大風速を観測し、利尻町沓形と利尻空港は統計開始以来9月の第1位を更新した。また、6日から7日にかけて、日本海側を中心に海はうねりを伴う大しけとなった。

■ 社会的な影響

この低気圧の影響で、宗谷北部と利尻・礼文を中心に住家・非住家・施設等の一部損壊（屋根剥離等）、街路樹等の倒木や停電等が発生し、利尻町では避難所の開設や学校の臨時休校があった。また、JRの一部運休や稚内と利尻・礼文を航行するフェリーに欠航が発生した。（北海道調べ）

2. 地上天気図と気象衛星赤外面像 (9月6日15時から7日09時)



9月6日
15時

9月6日
21時

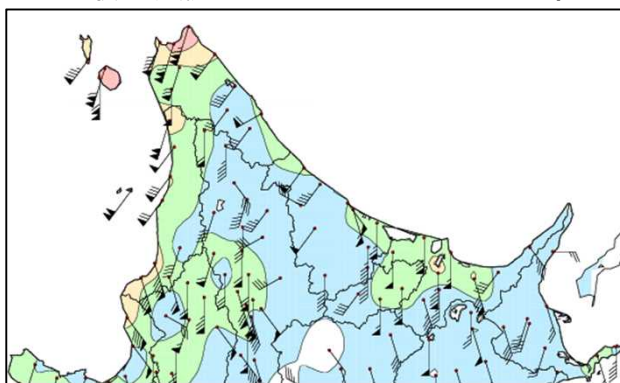
9月7日
03時

9月7日
09時

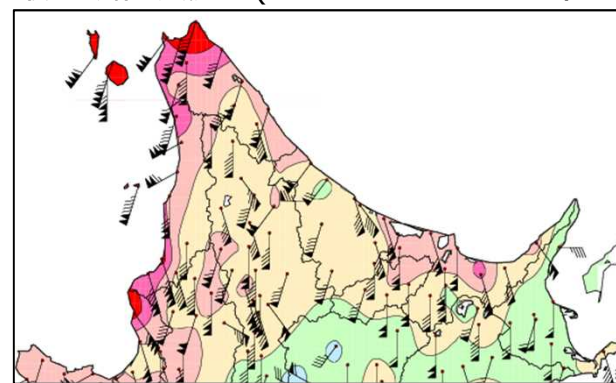
3. アメダスによる実況

3-1. 最大風速と最大瞬間風速（6日21時～7日09時）

最大風速（6日21時から7日09時）



最大瞬間風速（6日21時から7日09時）



ベナント=10m/s
長い矢羽=2m/s
短い矢羽=1m/s
西の風13m/s

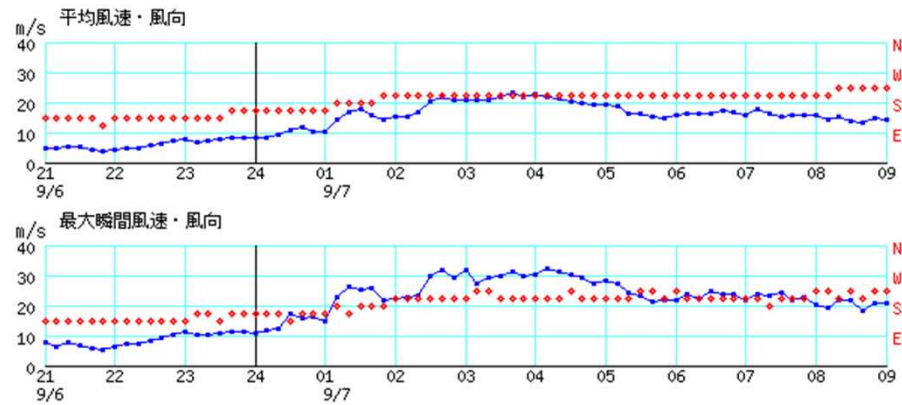


順位	観測所名 (アメダス)	風向 (16方位)	最大風速 (m/s)	観測時刻
1	稚内空港	南南西	23.4	2022/9/7 3:37
2	稚内市宗谷岬	南南西	22.6	2022/9/7 2:41
3	利尻町沓形	南	22.0	2022/9/7 1:41
4	利尻空港	南南西	21.9	2022/9/7 2:01
5	稚内市開運	南南西	17.7	2022/9/7 2:22
6	礼文町香深	南西	16.6	2022/9/7 2:55
7	猿払村浜鬼志別	南西	15.9	2022/9/7 3:06
8	稚内市沼川	南南西	14.0	2022/9/7 2:48
9	枝幸町枝幸	西南西	11.5	2022/9/7 6:30
10	豊富	南	10.4	2022/9/7 1:40
11	浜頓別	南西	9.2	2022/9/7 2:36
12	枝幸町歌登	南西	8.0	2022/9/7 2:51
13	中頓別	南西	6.3	2022/9/7 2:46

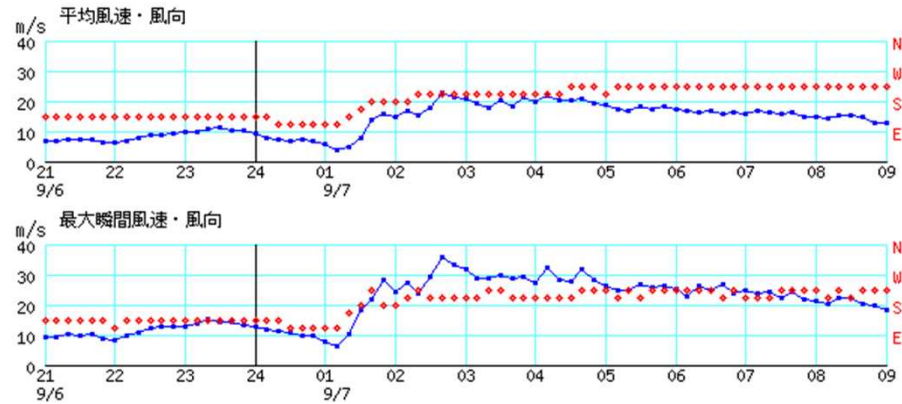
順位	観測所名 (アメダス)	風向 (16方位)	最大瞬間風速 (m/s)	観測時刻
1	稚内市宗谷岬	南南西	35.6	2022/9/7 2:37
2	利尻空港	南南西	34.5	2022/9/7 2:35
3	利尻町沓形	南	33.0	2022/9/7 1:33
4	稚内空港	南南西	32.4	2022/9/7 4:10
5	礼文町香深	南西	31.7	2022/9/7 2:03
6	稚内市開運	南西	30.2	2022/9/7 2:13
7	猿払村浜鬼志別	南南西	28.2	2022/9/7 3:03
8	稚内市沼川	南	27.6	2022/9/7 2:53
9	枝幸町枝幸	南南西	24.0	2022/9/7 2:24
10	豊富	南南西	22.4	2022/9/7 3:13
11	浜頓別	南南西	20.6	2022/9/7 2:47
12	枝幸町歌登	南南東	18.7	2022/9/7 1:28
13	中頓別	南西	17.6	2022/9/7 2:19

3-2. 風向・風速時系列 (6日21時~7日09時) (赤：風向、青：平均風速・最大瞬間風速)

(1) 稚内空港

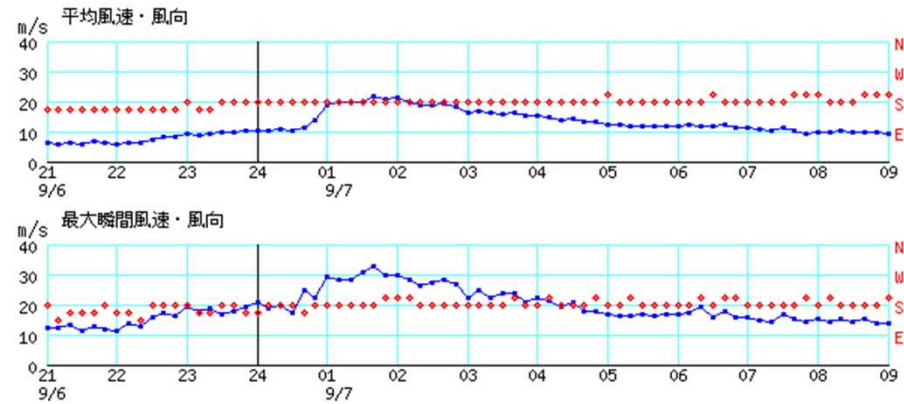


(2) 稚内市宗谷岬

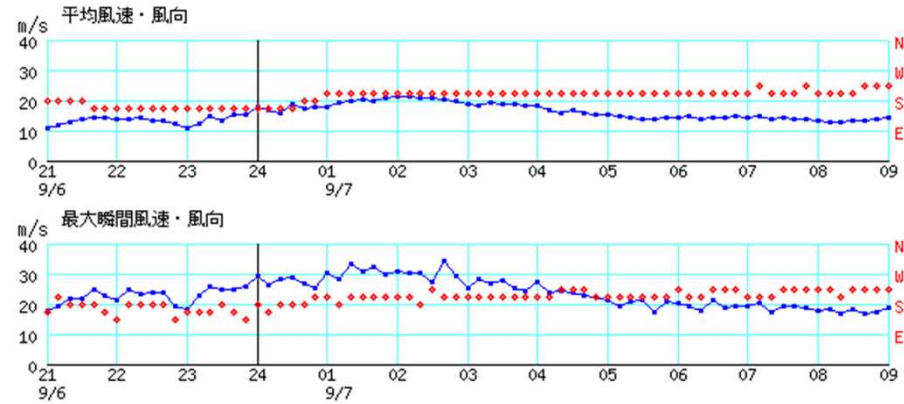


3-2. 風向・風速時系列 (6日21時~7日09時) (赤：風向、青：平均風速・最大瞬間風速)

(3) 利尻町沓形



(4) 利尻空港



3-3. 風向・風速の極値更新（9月7日）

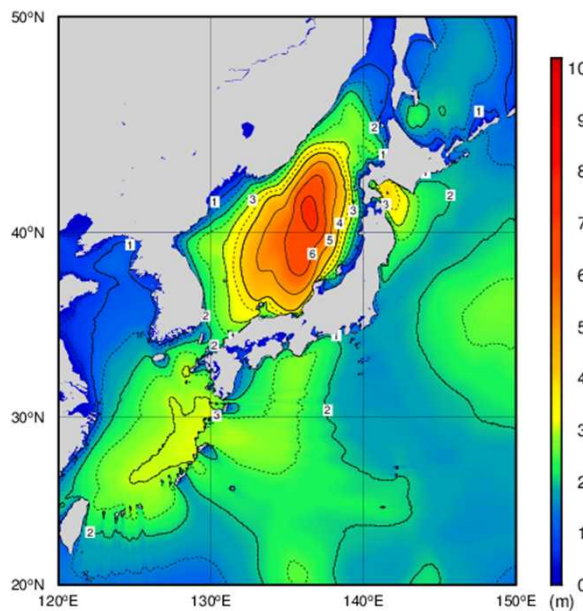
(1) 日最大風速・風向
9月の観測史上最大

地点	更新した値			昨日までの1位の値			統計開始年
	m/s	風向	時分	m/s	風向	年月日	
本泊（モトドマリ）	21.9	南南西	02:01	19.8	南西	2010/09/29	2003年
沓形（クツガタ）	22.0	南	01:41	19	西北西	2004/09/08	1978年

(2) 日最大瞬間風速・風向
9月の観測史上最大

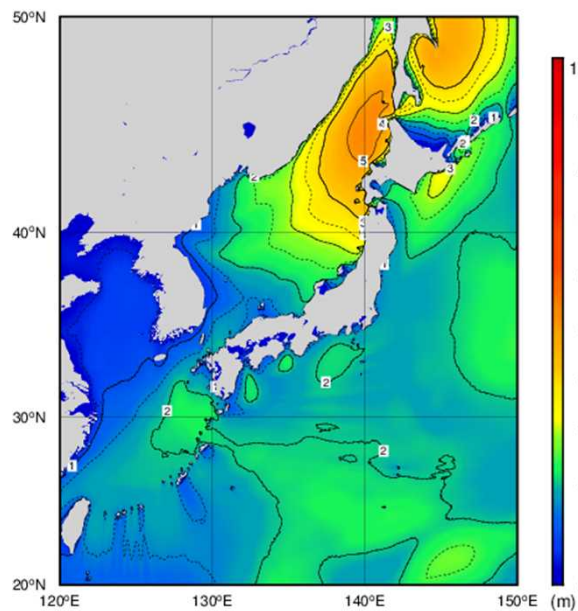
地点	更新した値			昨日までの1位の値			統計開始年
	m/s	風向	起時	m/s	風向	起日	
宗谷岬（ソウヤミサキ）	35.6	南南西	02:37	34.7	東北東	2017/09/18	2008年
礼文（レブン）	31.7	南西	02:03	30.7	南西	2013/09/05	2009年
声間（コエトイ）	32.4	南南西	04:10	31.4	東	2017/09/18	2009年
本泊（モトドマリ）	34.5	南南西	02:35	29.3	南	2022/09/06	2009年
沼川（ヌマカワ）	27.6	南	02:53	26.7	東	2017/09/18	2009年
沓形（クツガタ）	33.0	南	01:33	24.6	南	2018/09/05	2008年

4. 沿岸波浪実況図



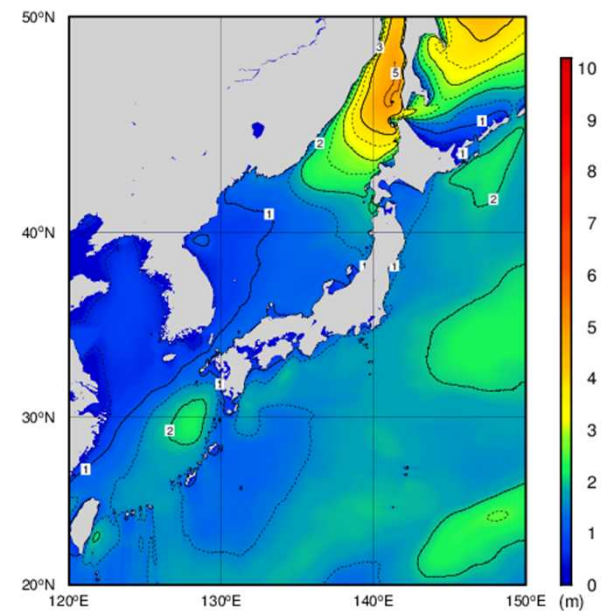
All rights reserved. Copyright © Japan Meteorological Agency

9月6日
21時



All rights reserved. Copyright © Japan Meteorological Agency

9月7日
09時



All rights reserved. Copyright © Japan Meteorological Agency

9月7日
21時

5. 防災気象情報の発表状況

5-1. 気象情報の発表状況

発表時刻	情報名
2022/9/5 16:37	令和4年 台風第11号に関する宗谷地方気象情報 第1号
2022/9/6 07:49	令和4年 台風第11号に関する宗谷地方気象情報 第2号
2022/9/6 11:16	令和4年 台風第11号に関する宗谷地方気象情報 第3号
2022/9/6 16:29	令和4年 台風第11号に関する宗谷地方気象情報 第4号
2022/9/7 07:45	令和4年 台風第11号に関する宗谷地方気象情報 第5号

5-2. 市町村ごとの警報・注意報の発表状況

●：発表 ◇：特別警報から警報 ▽：特別警報から注意報 ▼：警報から注意報 ○：継続 解：解除
 浸：浸水害 土：土砂災害 土浸：土砂災害、浸水害 下線：特別警報から警報

発表時刻	警報・注意報	稚内市	猿払村	豊富町	幌延町	浜頓別町	中頓別町	枝幸町	礼文町	利尻町	利尻富士町
2022/9/6 10:21	強風注意報	●	●	●	●	●	●	●	●	●	●
	波浪注意報	●	●	●	●	●		●	●	●	●
	高潮注意報					●		●			
2022/9/6 15:44	暴風警報	●	●	●	●				●	●	●
	強風注意報					○	○	○			
	波浪注意報	○	○	○	○	○		○	○	○	○
	高潮注意報	●		●		○		○	●		
2022/9/6 18:21	暴風警報	○	○	○	○				○	○	○
	波浪警報	●		●	●				●	●	●
	強風注意報					○	○	○			
	波浪注意報		○			○		○			
	高潮注意報	○		○		○		○	○		
2022/9/6 23:48	暴風警報	○	○	○	○				○	○	○
	波浪警報	○		○	○				○	○	○
	強風注意報					○	○	○			
	波浪注意報		○			○		○			
	高潮注意報	○		○		解		解	○		
2022/9/7 8:48	波浪警報	○		○	○				○	○	○
	強風注意報	▼	▼	▼	▼	○	○	○	▼	▼	▼
	波浪注意報		○			解		解			
	高潮注意報	○		解					解		
2022/9/7 11:24	波浪警報	○		○	○				○	○	○
	強風注意報	○	○	○	○	○	○	○	○	○	○
	波浪注意報		○								
	高潮注意報	解									
2022/9/7 15:36	強風注意報	○	○	○	○	解	解	解	○	○	○
	波浪注意報	▼	○	▼	▼				▼	▼	▼