

# 令和4年8月14日の 宗谷地方の大雨に関する気象速報

1. 天気概況と社会的な影響
2. 地上天気図と気象衛星赤外画像
3. アメダスによる実況
4. 解析雨量(前1時間降水量)、キキクル(危険度分布)
5. 解析雨量(12時間降水量)
6. 防災気象情報の発表状況
  - 6-1. 土砂災害警戒情報の発表状況
  - 6-2. 記録的短時間大雨情報の発表状況
  - 6-3. 市町村ごとの警報・注意報の発表状況

令和4年8月15日  
稚内地方気象台

気象速報に関するお問い合わせ先  
稚内地方気象台(業務時間 平日08:30~17:15)  
電話 0162-23-2678

**【値は速報値のため、後日修正する可能性があります。ご利用には留意願います。】**

## 1. 天気概況と社会的な影響

### ■ 天気概況

北海道付近は、8月14日は気圧の谷の中となり、暖かく湿った空気と上空の寒気の影響で大気の状態が不安定となった。

このため、宗谷地方では積乱雲が発達して、猿払村を中心に局地的な大雨となった。

気象台では、猿払村に11時51分に大雨警報（土砂災害）を、12時10分に土砂災害警戒情報を発表して厳重な警戒を呼びかけた。また、12時21分から15時50分にかけて、記録的短時間大雨情報を3回にわたって発表し、更なる警戒を呼びかけた。

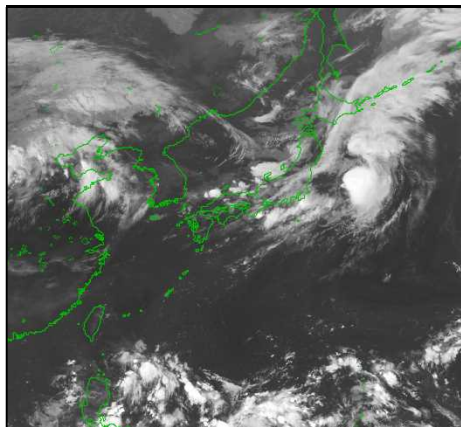
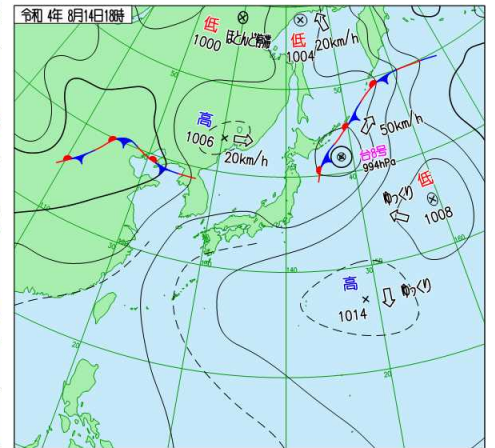
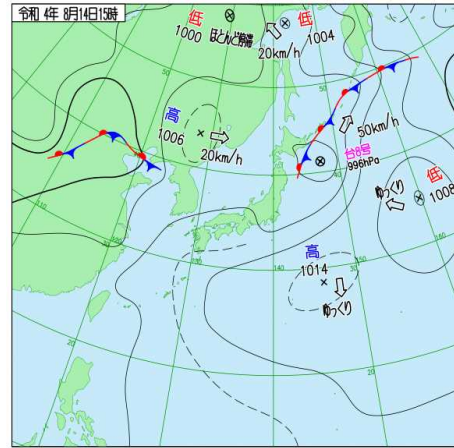
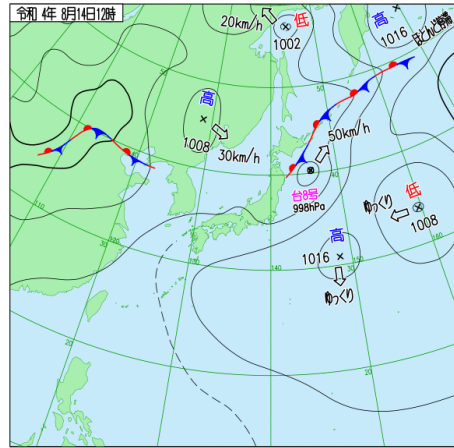
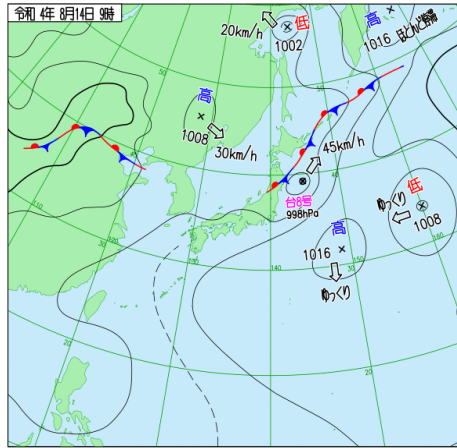
解析雨量では、15時40分までの1時間に猿払村付近で約100ミリの猛烈な雨を観測した。

### ■ 社会的な影響

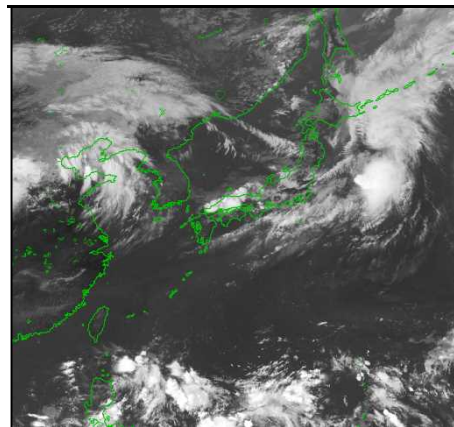
宗谷地方では、この大雨の影響による大きな被害はなかった。

（宗谷総合振興局調べ 8月15日11時00分現在）

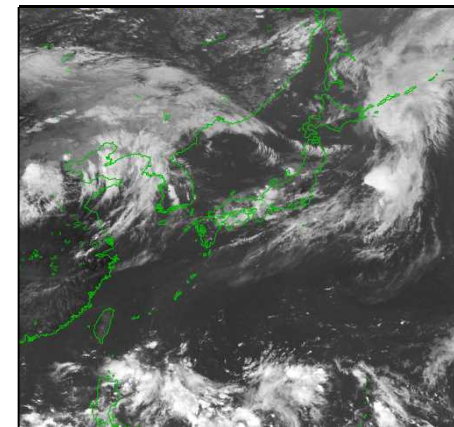
## 2. 地上天気図と気象衛星赤外画像（8月14日9時から18時）



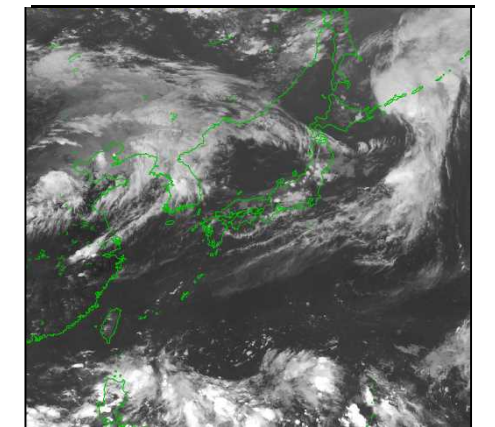
14日09時



14日12時



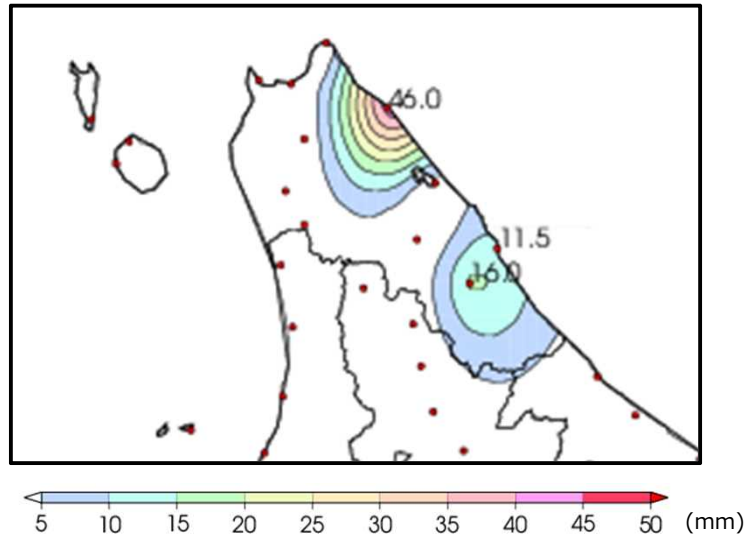
14日15時



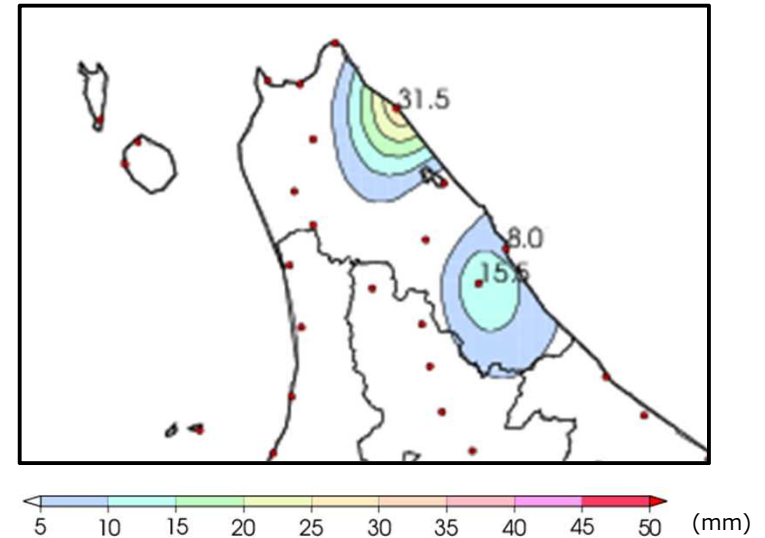
14日18時

### 3. アメダスによる実況（総降水量と1時間降水量の最大値）

総降水量（8月14日9時から21時）



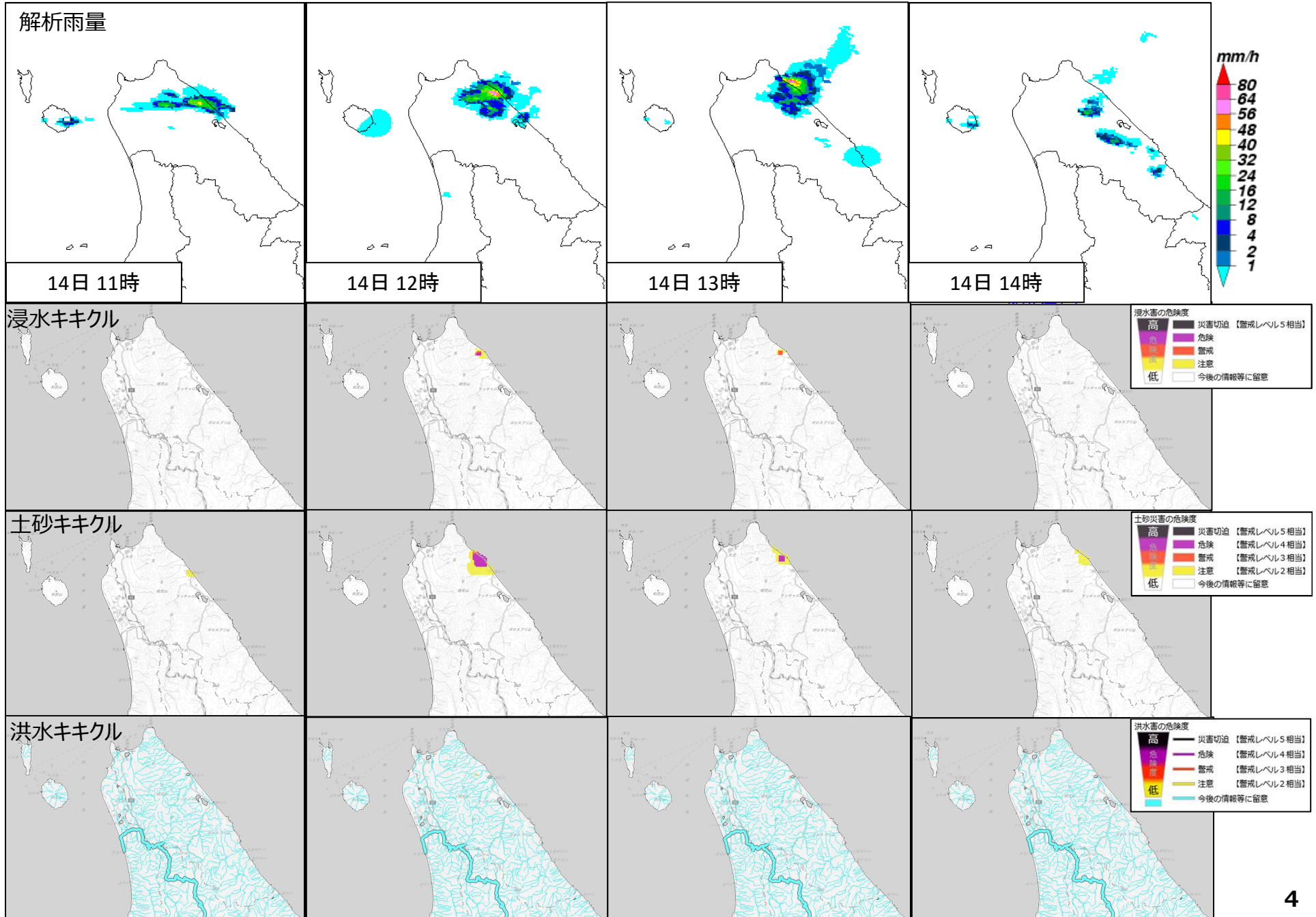
1時間降水量の最大値（8月14日9時から21時）



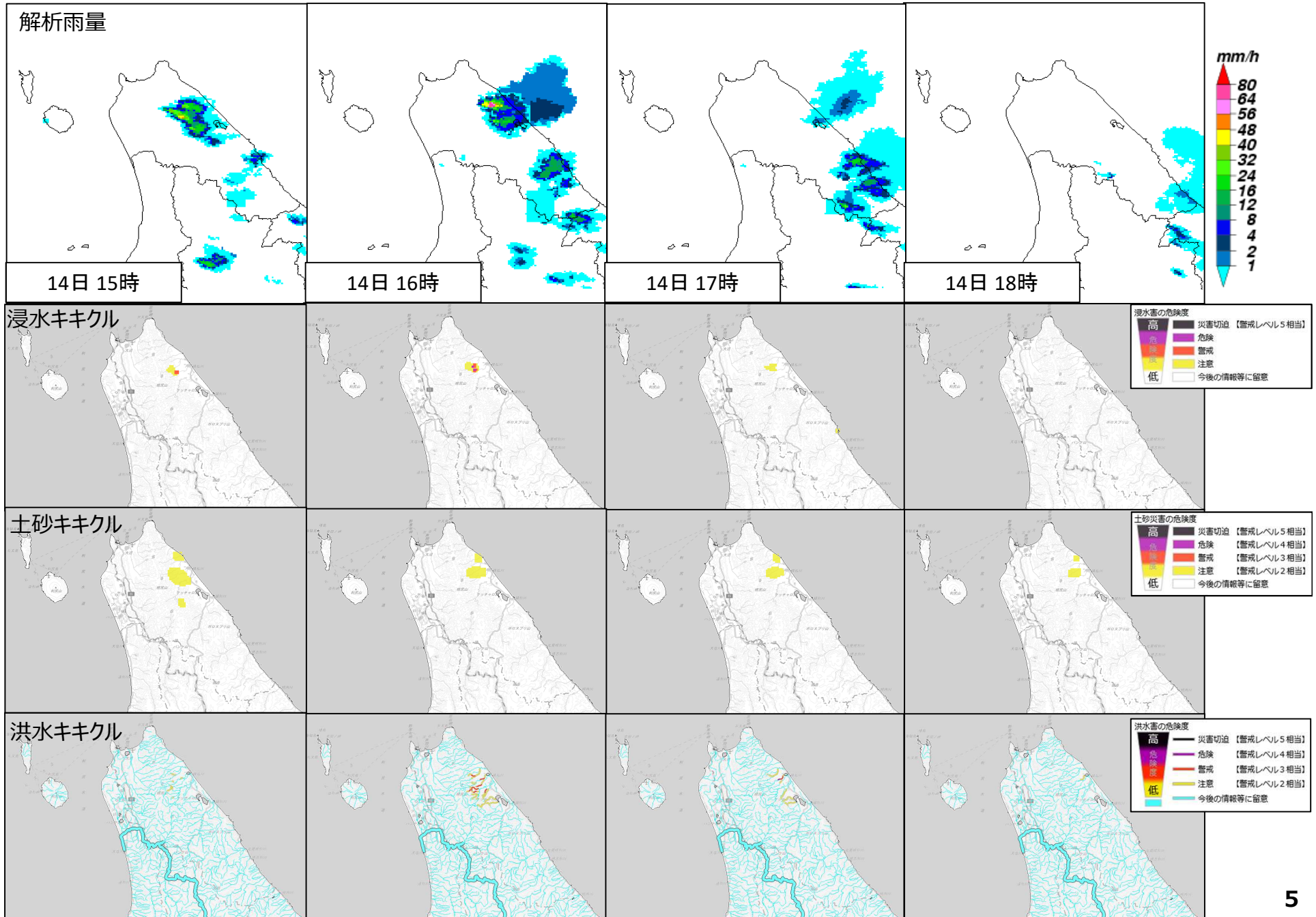
順位	観測所名 (アメダス)	降水量合計 (mm)
1	猿払村浜鬼志別	46.0
2	枝幸町歌登	16.0
3	枝幸町枝幸	11.5

順位	観測所名 (アメダス)	最大1時間降水量 (mm)	観測時刻
1	猿払村浜鬼志別	31.5	8/14 12:25
2	枝幸町歌登	15.5	8/14 16:26
3	枝幸町枝幸	8.0	8/14 16:47

# 4. 解析雨量（前1時間降水量）、キキクル（8月14日11時から14時）

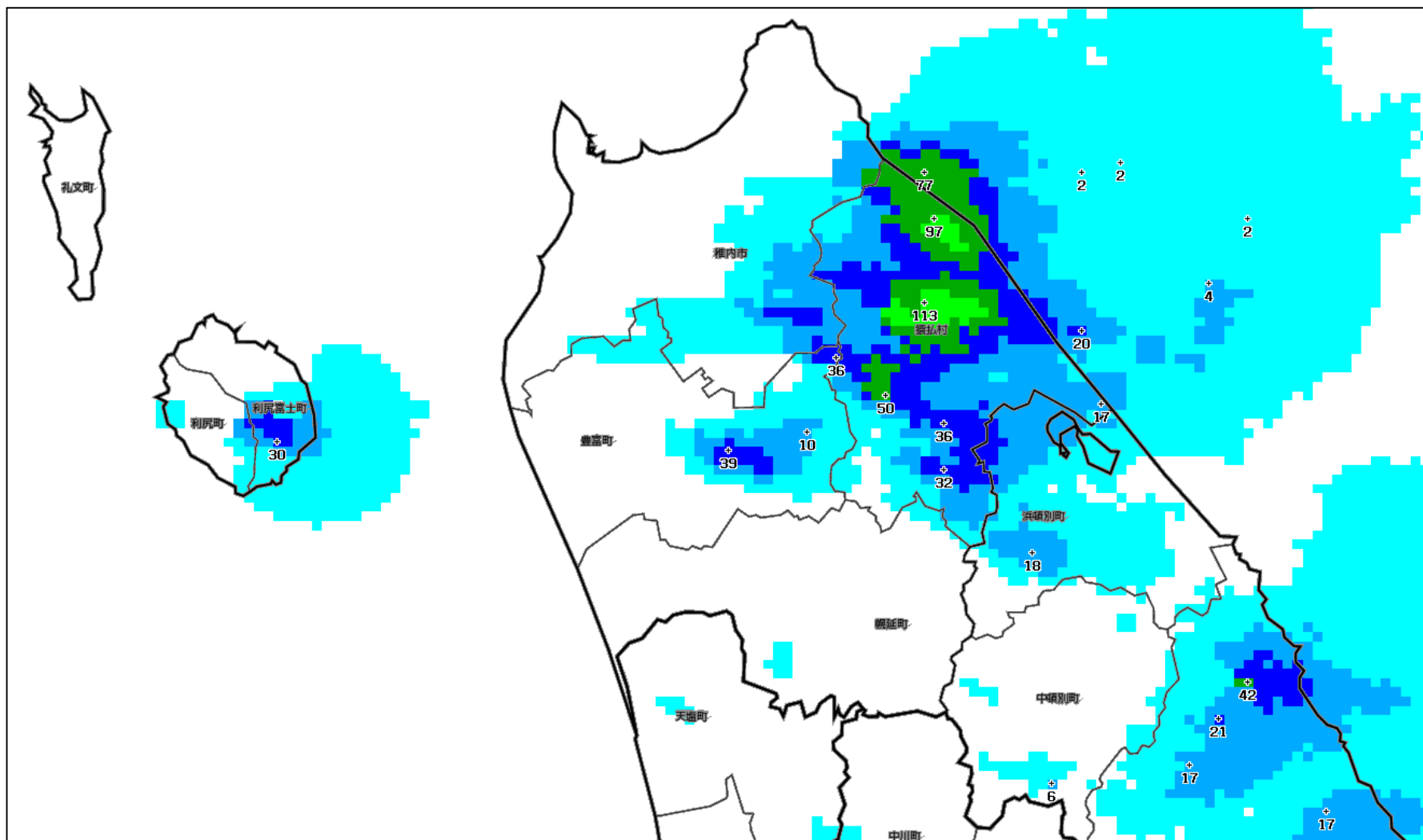


# 4. 解析雨量（前1時間降水量）、キキクル（8月14日15時から18時）



## 5. 解析雨量（12時間降水量）

8月14日9時から21時の積算降水量



0.4-4- 20- 40- 80- 120-160-200-320 (mm)

## 6. 防災気象情報の発表状況

### 6-1. 土砂災害警戒情報の発表状況

発表官署	発表時刻	情報名	対象市町村
北海道宗谷総合振興局 稚内地方気象台	2022/8/14 12:10	宗谷地方土砂災害警戒情報 第1号	猿払村
	2022/8/14 16:20	宗谷地方土砂災害警戒情報 第2号	解除

### 6-2. 記録的短時間大雨情報の発表状況

発表時刻	情報名	
2022/8/14 12:21	宗谷地方記録的短時間大雨情報 第1号	12時10分北海道で記録的短時間大雨 猿払村付近で約80ミリ
2022/8/14 15:32	宗谷地方記録的短時間大雨情報 第2号	15時20分北海道で記録的短時間大雨 猿払村付近で約80ミリ
2022/8/14 15:50	宗谷地方記録的短時間大雨情報 第3号	15時40分北海道で記録的短時間大雨 猿払村付近で約100ミリ



### 6-3. 市町村ごとの警報・注意報の発表状況

●:発表    ◇:特別警報から警報    ▽:特別警報から注意報    ▼:警報から注意報    ○:継続    解:解除  
 浸:浸水害    土:土砂災害    土浸:土砂災害、浸水害    斜体字:発表    下線:特別警報から警報

発表時刻	警報・注意報	稚内市	猿払村	豊富町	幌延町	浜頓別町	中頓別町	枝幸町	礼文町	利尻町	利尻富士町
2022/8/14 10:11	雷注意報	○	○	○	○	○	○	○	○	○	○
	濃霧注意報	解	解	解	解	解	解	解			
2022/8/14 11:51	<b>大雨警報</b>		<b>土</b>								
	雷注意報	○	○	○	○	○	○	○	○	○	○
2022/8/14 12:04	洪水注意報		●								
	<b>大雨警報</b>		<b>土浸</b>								
	<b>洪水警報</b>		●								
2022/8/14 16:45	雷注意報	○	○	○	○	○	○	○	○	○	○
	洪水注意報							●			
	高潮注意報					●		●			
	濃霧注意報	●	●	●	●	●	●	●			
	大雨注意報		▼					○			
	雷注意報	○	○	○	○	○	○	○	○	○	○
2022/8/14 17:50	洪水注意報		▼					○			
	高潮注意報					○		○			
	濃霧注意報	○	○	○	○	○	○	○			
	大雨注意報		○					解			
	雷注意報	解	解	解	解	解	解	解	解	解	解
2022/8/14 20:21	洪水注意報		○					解			
	高潮注意報					○		○			
	濃霧注意報	○	○	○	○	○	○	○			
	大雨注意報		解								
2022/8/15 4:20	洪水注意報		解								
	高潮注意報					解		解			
	濃霧注意報	○	○	○	○	○	○	○			
	大雨注意報		解								