

# 令和4年8月8日から9日にかけての 宗谷地方の大雨に関する気象速報

1. 天気概況と社会的な影響
2. 地上天気図と気象衛星赤外画像
3. アメダスによる実況
4. 解析雨量(前1時間降水量)、キキクル（危険度分布）
5. 防災気象情報の発表状況
  - 5-1. 気象情報の発表状況
  - 5-2. 土砂災害警戒情報の発表状況
  - 5-3. 市町村ごとの警報・注意報の発表状況

令和4年8月10日  
稚内地方気象台

気象速報に関するお問い合わせ先  
稚内地方気象台（業務時間 平日08：30～17：15）  
電話 0162-23-2678

**【値は速報値のため、後日修正する可能性があります。ご利用には留意願います。】**

## 1. 天気概況と社会的な影響

### ■ 天気概況

北海道付近には8月8日から9日にかけて前線がかかり、ゆっくり南下し、この前線に向かって暖かく湿った空気が流入して大気の状態が非常に不安定となった。

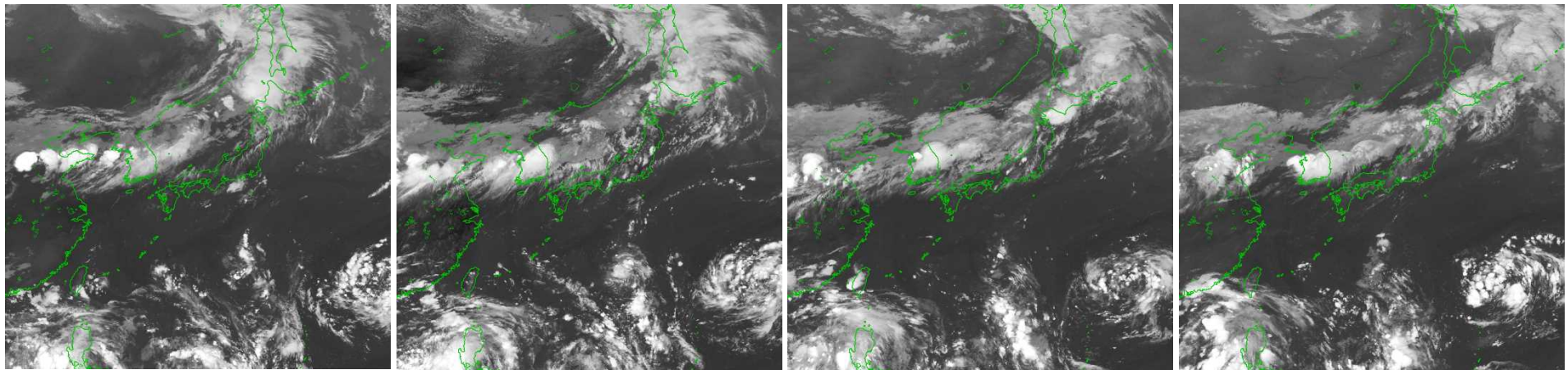
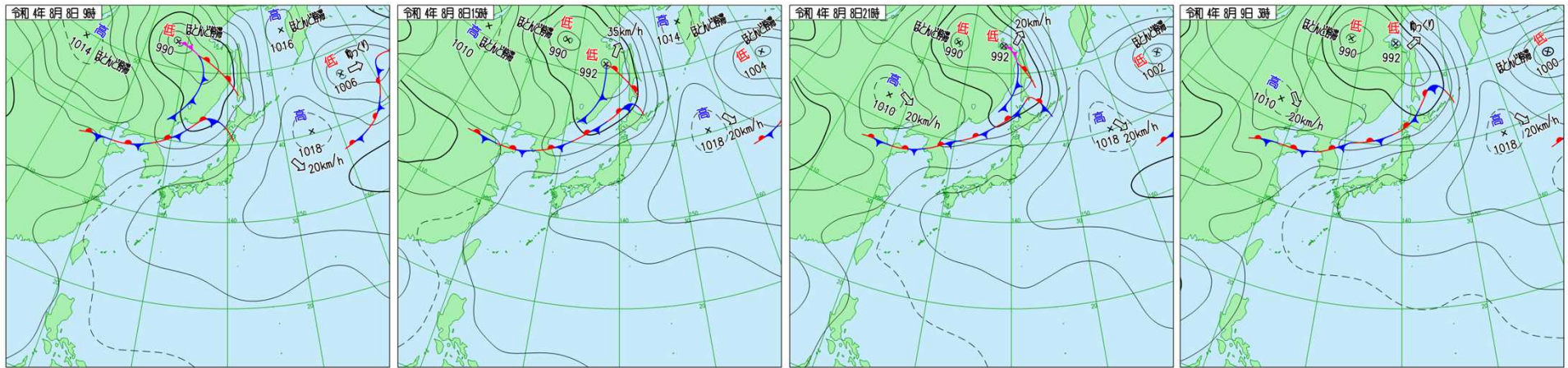
宗谷地方では前線通過時に大雨となり、8日朝から9日明け方までの総降水量は枝幸町枝幸で114.0ミリ、枝幸町歌登で111.0ミリ、中頓別で92.5ミリを観測した。気象台では、8日17時25分に中頓別町を対象に土砂災害警戒情報を発表し、厳重な警戒を呼びかけた。

### ■ 社会的な影響

この大雨の影響により、中頓別町で農道1路線 1か所が陥没したほか、道道の1路線1区間通行止め、沓形-香深間のフェリーの一部欠航、利尻空港を発着する旅客便の欠航、JRの一部運休があった。

(8月9日17時30分 宗谷総合振興局報道発表資料より)

## 2. 地上天気図と気象衛星赤外画像 (8月8日9時から9日3時)



8日09時

8日15時

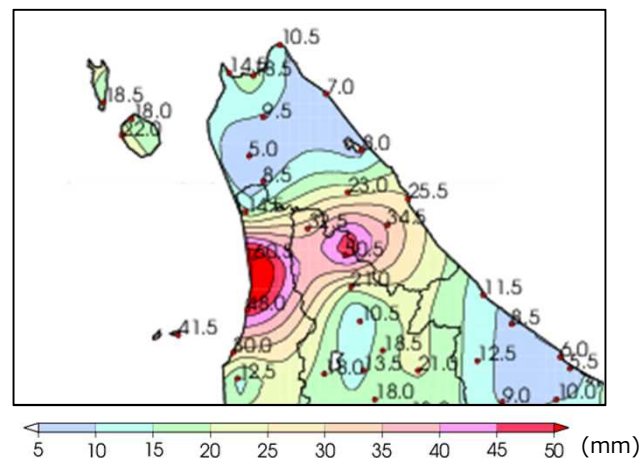
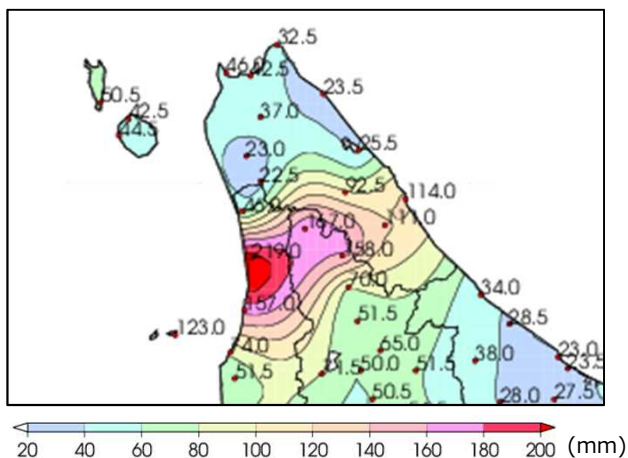
8日21時

9日03時

### 3. アメダスによる実況（総降水量と1時間降水量の最大値）

総降水量（8月8日6時から9日6時）

1時間降水量の最大値（8月8日6時から9日6時）

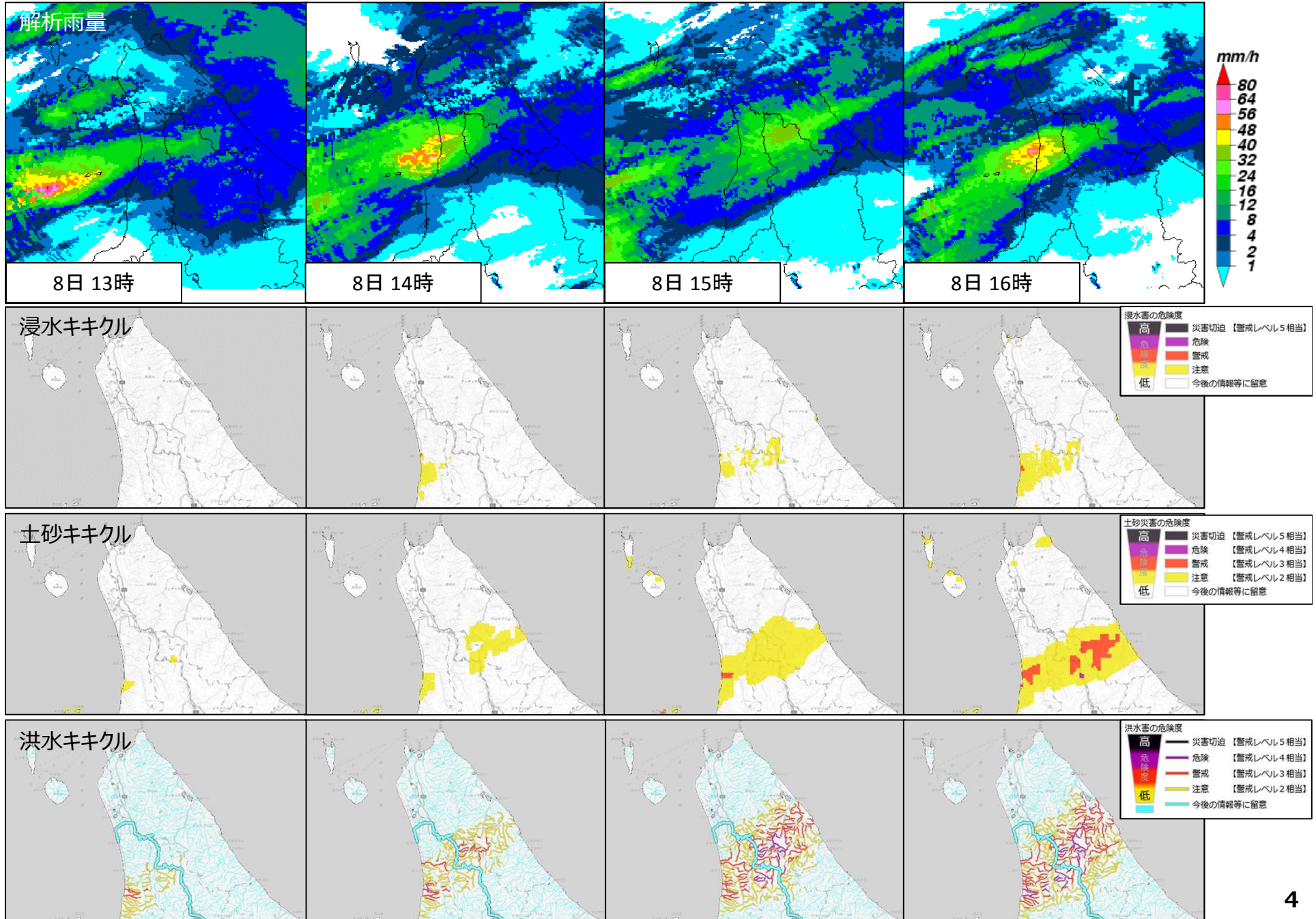


順位	観測所名 (アメダス)	降水量合計 (mm)
1	枝幸町枝幸	114.0
2	枝幸町歌登	111.0
3	中頓別	92.5
4	礼文町香深	50.5
5	稚内市開運	46.0
6	利尻町沓形	44.5
7	稚内空港	42.5
8	利尻空港	42.5
9	稚内市沼川	37.0
10	稚内市宗谷岬	32.5
11	浜頓別	25.5
12	猿払村浜鬼志別	23.5
13	豊富	23.0
14	幌延	22.5

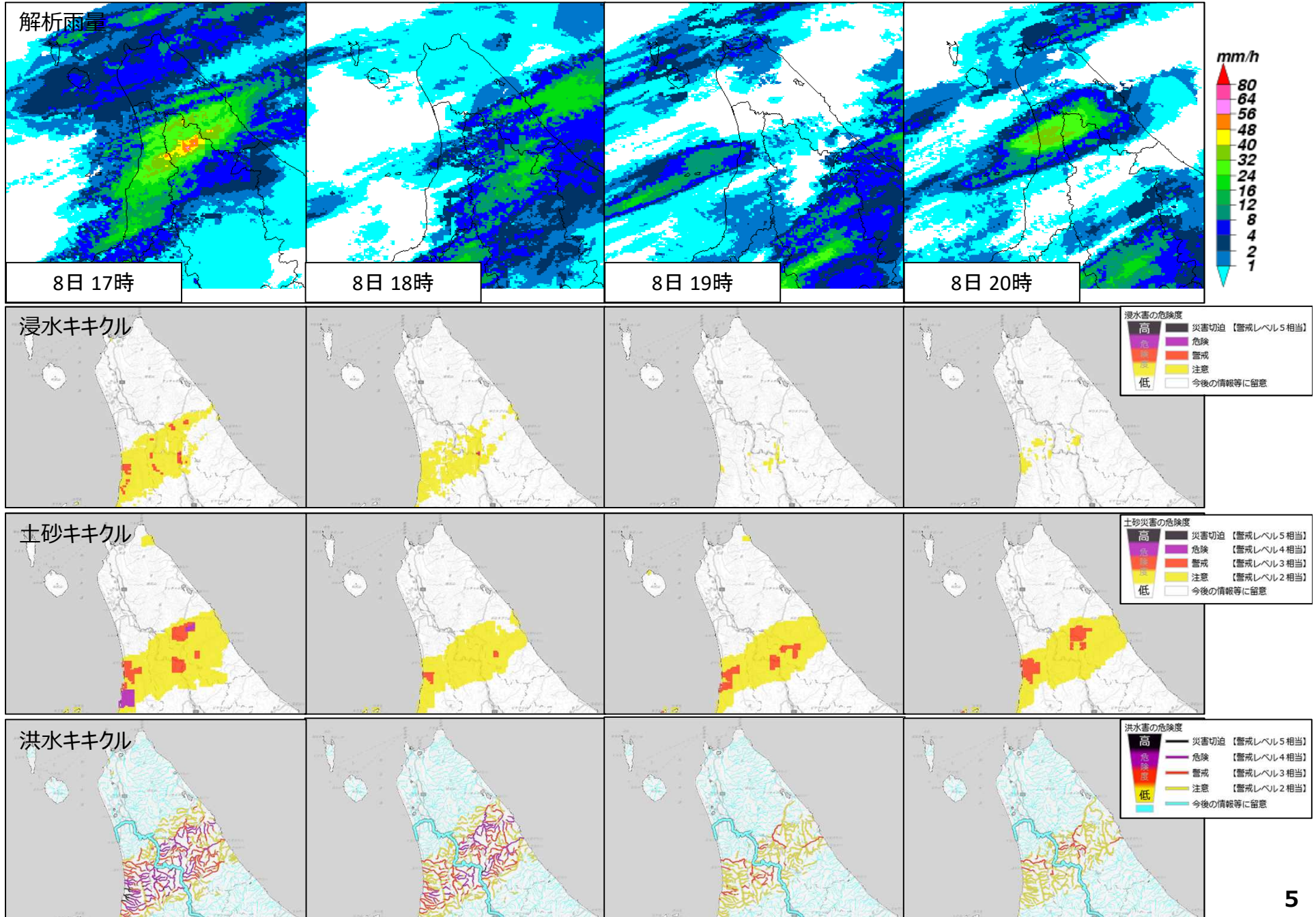
順位	観測所名 (アメダス)	最大1時間降水量 (mm)	観測時刻
1	枝幸町歌登	34.5	8/8 16:56
2	枝幸町枝幸	25.5	8/8 15:01
3	中頓別	23.0	8/8 20:47
4	利尻町沓形	22.0	8/8 11:09
5	礼文町香深	18.5	8/8 15:33
6	稚内空港	18.5	8/8 16:14
7	利尻空港	18.0	8/8 11:18
8	稚内市開運	14.5	8/8 16:14
9	稚内市宗谷岬	10.5	8/8 12:15
10	稚内市沼川	9.5	8/8 14:02
11	幌延	8.5	8/8 11:44
12	浜頓別	8.0	8/8 21:04
13	猿払村浜鬼志別	7.0	8/8 12:09
14	豊富	5.0	8/8 14:47



# 4. 解析雨量（前1時間降水量）、キキクル（8月8日13時から16時）

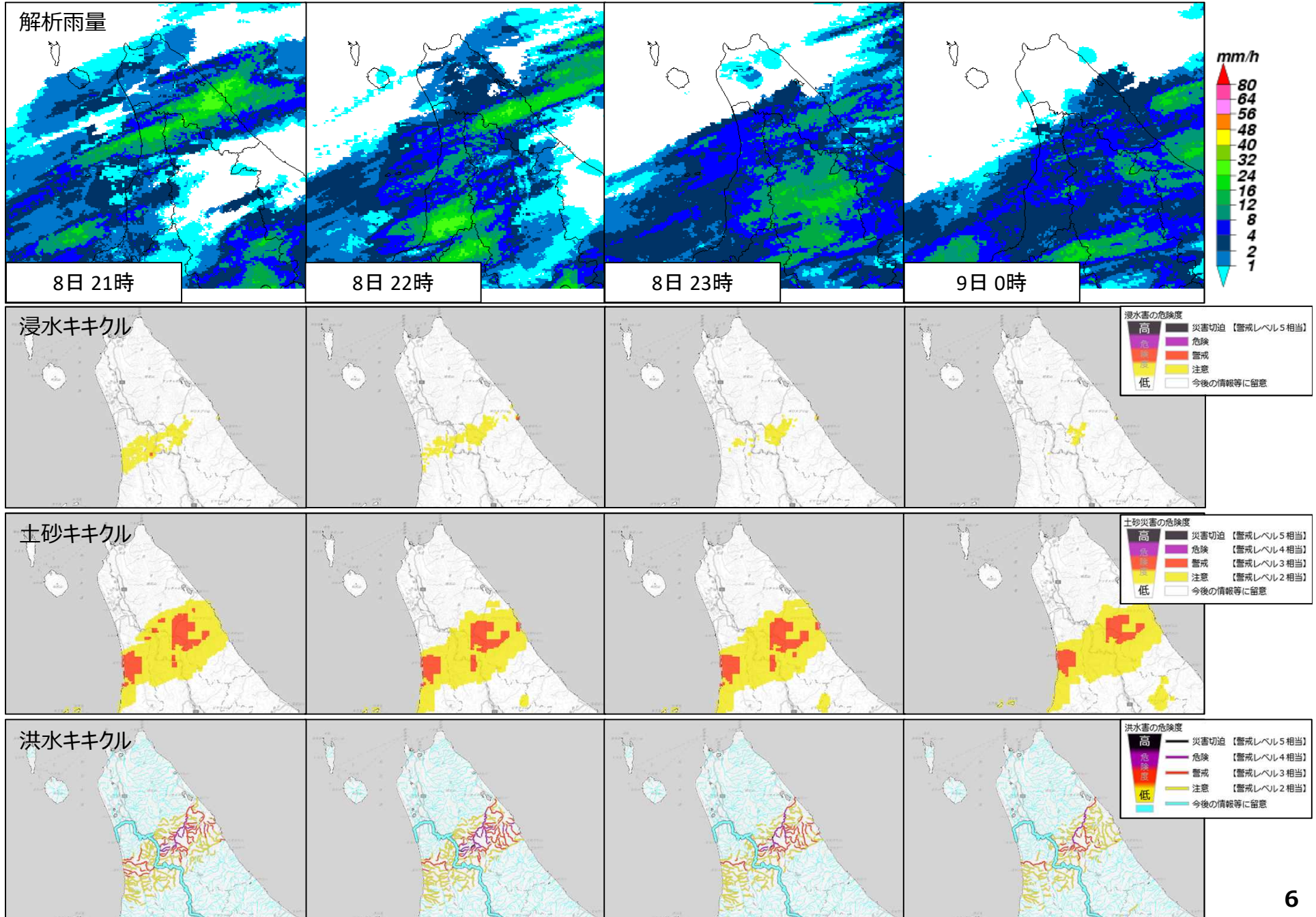


# 4. 解析雨量（前1時間降水量）、キキクル（8月8日17時から20時）

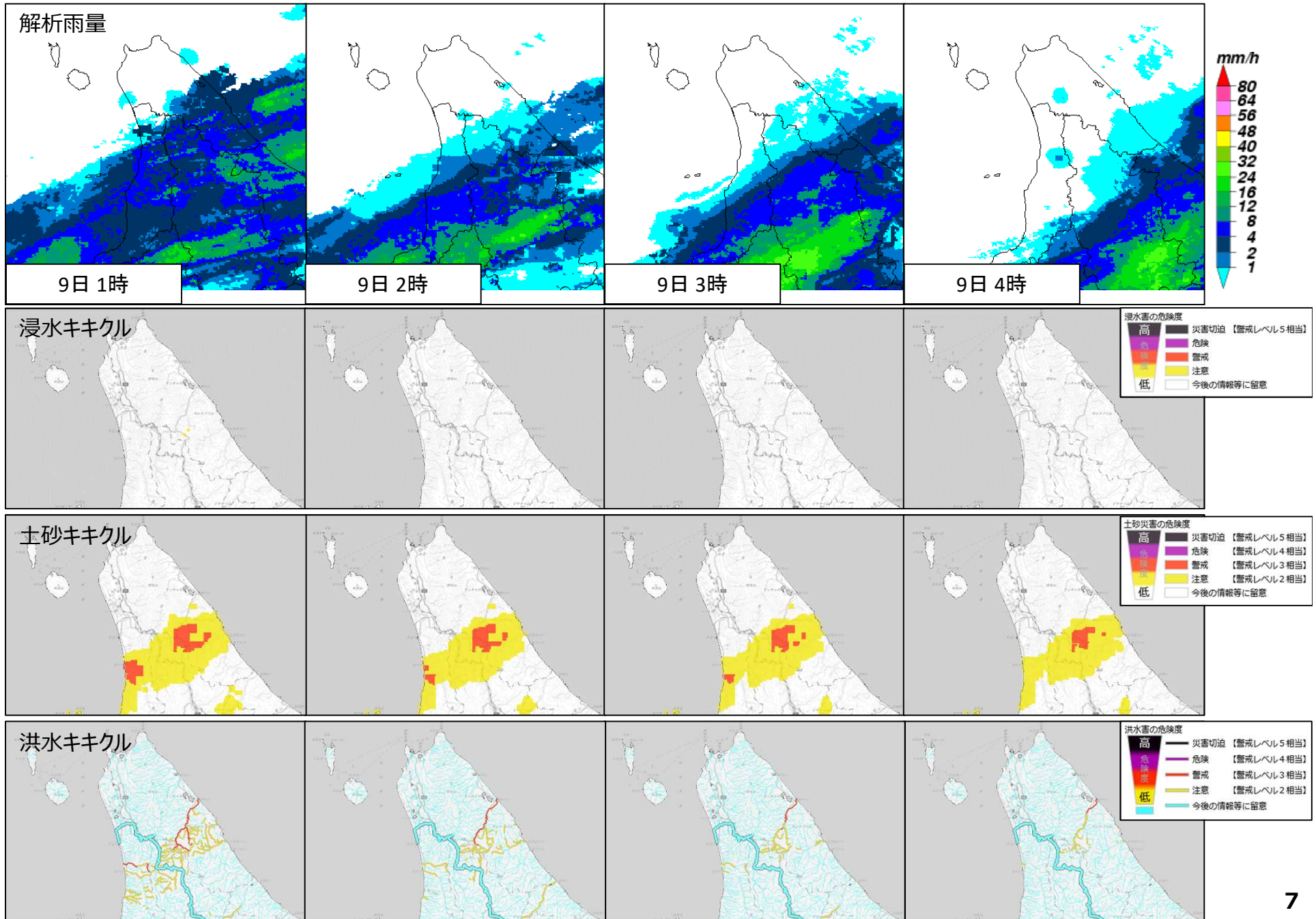




# 4. 解析雨量（前1時間降水量）、キキクル（8月8日21時から9日0時）



# 4. 解析雨量（前1時間降水量）、キキクル（8月9日1時から4時）





## 5. 防災気象情報の発表状況

### 5-1. 気象情報の発表状況

発表時刻	情報名
8月7日16時24分	大雨と雷及び突風に関する宗谷地方気象情報 第1号
8月8日7時35分	大雨と雷及び突風に関する宗谷地方気象情報 第2号
8月8日16時39分	大雨と雷及び突風に関する宗谷地方気象情報 第3号
8月8日23時10分	大雨と雷及び突風に関する宗谷地方気象情報 第4号
8月9日6時58分	大雨と雷及び突風に関する宗谷地方気象情報 第5号

### 5-2. 土砂災害警戒情報の発表状況

発表官署	発表時刻	情報名	対象市町村
北海道宗谷総合振興局 稚内地方気象台	8月8日17時25分	宗谷地方土砂災害警戒情報 第1号	中頓別町
	8月9日0時22分	宗谷地方土砂災害警戒情報 第2号	解除

### 5-3. 市町村ごとの警報・注意報の発表状況 (1/2)

●:発表    ◇:特別警報から警報    ▽:特別警報から注意報    ▼:警報から注意報    ○:継続    解:解除  
 浸:浸水害    土:土砂災害    土浸:土砂災害、浸水害    **斜体字:発表**    下線:特別警報から警報

発表時刻	警報・注意報	椎内市	猿払村	豊富町	幌延町	浜頓別町	中頓別町	枝幸町	礼文町	利尻町	利尻富士町
8月8日7時18分	大雨注意報	●		●					●	●	●
	雷注意報	○	○	○	○	○	○	○	○	○	○
	強風注意報	●	●	●	●				●	●	●
	波浪注意報	●		●	●				●	●	●
	洪水注意報	●		●					●		
	濃霧注意報	●	●	●	●	●	●	●	●	●	●
8月8日13時27分	大雨注意報	○	●	○	●	●	●	●	○	○	○
	雷注意報	○	○	○	○	○	○	○	○	○	○
	強風注意報	○	○	○	○				○	○	○
	波浪注意報	○		○	○				○	○	○
	洪水注意報	○		○	●	●	●	●	○		
	濃霧注意報	○	○	○	○	○	○	○	○	○	○
8月8日15時09分	<b>大雨警報</b>						<b>土浸</b>	<b>土浸</b>	<b>土</b>	<b>土</b>	<b>土</b>
	<b>洪水警報</b>				●	●	●	●			
	大雨注意報	○	○	○	○	○					
	雷注意報	○	○	○	○	○	○	○	○	○	○
	強風注意報	○	○	○	○				○	○	○
	波浪注意報	○		○	○				○	○	○
	洪水注意報	○	●	○					○		
	濃霧注意報	○	○	○	○	○	○	○	○	○	○
8月8日19時50分	<b>大雨警報</b>						<b>土浸</b>	<b>土浸</b>			
	<b>洪水警報</b>					○	○	○			
	大雨注意報	○	○	○	○	○			▼	▼	▼
	雷注意報	○	○	○	○	○	○	○	○	○	○
	強風注意報	○	○	○	○				○	○	○
	波浪注意報	○		○	○				○	○	○
	洪水注意報	○	○	○	▼				○		
	濃霧注意報	○	○	○	○	○	○	○	○	○	○

### 5-3. 市町村ごとの警報・注意報の発表状況 (2/2)

●:発表    ◇:特別警報から警報    ▽:特別警報から注意報    ▼:警報から注意報    ○:継続    解:解除  
 浸:浸水害    土:土砂災害    土浸:土砂災害、浸水害    **斜体字:発表**    下線:特別警報から警報

発表時刻	警報・注意報	稚内市	猿払村	豊富町	幌延町	浜頓別町	中頓別町	枝幸町	礼文町	利尻町	利尻富士町
8月8日21時27分	大雨警報				<b>土</b>	<b>土</b>	<b>土浸</b>	<b>土浸</b>			
	洪水警報					○	○	○			
	大雨注意報	○	○	○					○	○	○
	雷注意報	○	○	○	○	○	○	○	○	○	○
	強風注意報	解	解	解	解				解	解	解
	波浪注意報	解		解	解				解	解	解
	洪水注意報	○	○	○	○				○		
	濃霧注意報	○	○	○	○	○	○	○	○	○	○
8月9日5時30分	大雨注意報	解	解	解	▼	▼	▼	▼	解	解	解
	雷注意報	解	解	解	解	解	解	解	解	解	解
	洪水注意報	解	解	解	解	▼	▼	▼	解		
	濃霧注意報	○	○	○	○	○	○	○	○	○	○
8月9日10時05分	大雨注意報				解	○	○	○			
	洪水注意報					○	解	解			
	濃霧注意報	解	解	解	解	解	解	解	解	解	解
8月9日15時39分	大雨注意報					解	○	○			
	洪水注意報					解					
8月10日4時11分	大雨注意報						○	○			
8月10日10時18分	大雨注意報						解	解			