

# 令和4年1月12日から14日にかけての暴風雪 と高波及び大雪に関する気象速報

1. 天気概況と社会的な影響
2. 地上天気図と気象衛星赤外画像
3. アメダスによる実況
  - 3-1. 最大風速と最大瞬間風速
  - 3-2. 風向・風速時系列
  - 3-3. 風向・風速の極値更新
  - 3-4. 降水量と降雪量
4. 沿岸波浪実況図
5. 防災気象情報の発表状況
  - 5-1. 気象情報の発表状況
  - 5-2. 市町村ごとの警報・注意報の発表状況

令和4年1月17日  
稚内地方気象台

気象速報に関するお問い合わせ先  
稚内地方気象台（業務時間 平日08：30～17：15）  
電話 0162-23-2678

**【値は速報値のため、後日修正する可能性があります。ご利用には留意願います。】**

## 1. 天気概況と社会的な影響

### ■ 天気概況

1月11日21時に日本海北部と三陸沖にある二つの低気圧が、急速に発達しながら一つにまとまり、12日夜にかけて北海道付近へ進み、13日には千島近海へ達した。その後、14日にかけてオホーツク海で動きが遅くなり、強い冬型の気圧配置が続いた。低気圧や強い冬型の気圧配置のため、宗谷地方では気圧の傾きが大きくなり、12日明け方から夜にかけてと14日未明から夜にかけて、雪を伴った北または北東の風が非常に強く吹いて猛ぶぶきとなり、海は大しけとなった。

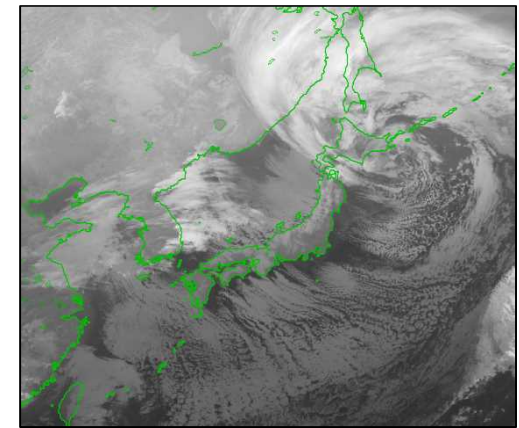
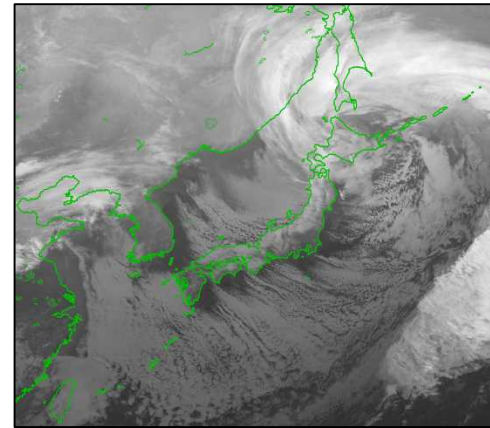
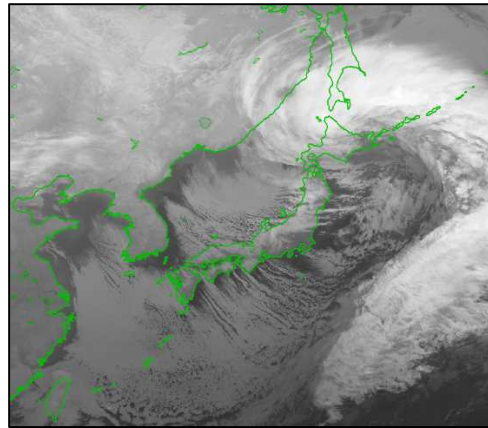
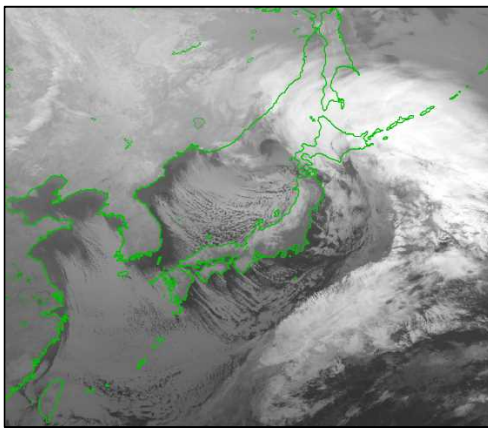
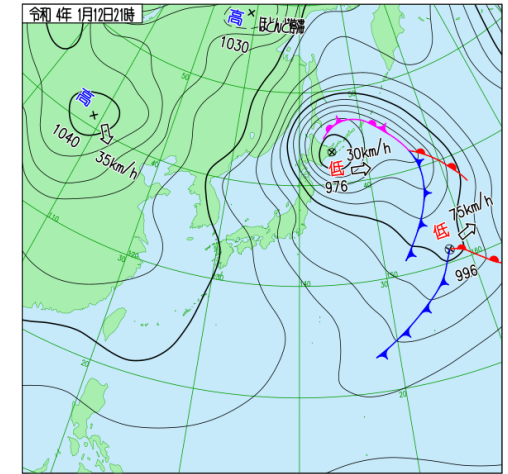
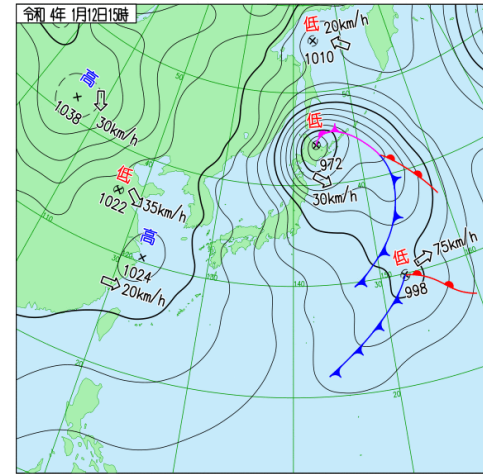
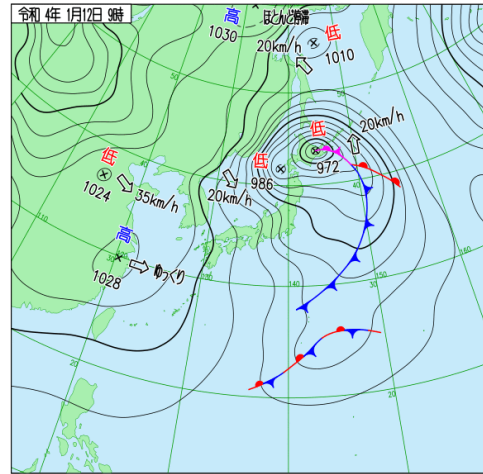
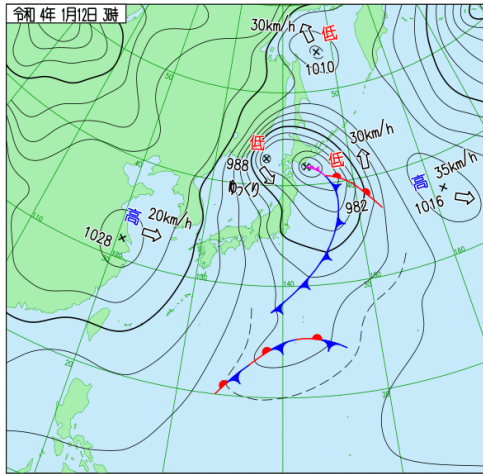
最大風速は、12日に稚内市宗谷岬で北北東26.6m/s、稚内空港で北北東24.9m/s、稚内市開運で北東24.6m/s、最大瞬間風速は、稚内市宗谷岬で北北東36.9m/s、稚内市開運で北北東33.1m/s、稚内空港で北北東31.9m/sを観測した。稚内市開運の最大風速は、1938年の統計開始以来、1月の1位を更新した。

また、12日は低気圧の影響で宗谷南部を中心に大雪となり、12日の日降雪量は枝幸町枝幸で43cm、枝幸町歌登で40cmとなった。

### ■ 社会的な影響

1月12日を中心に、宗谷管内で住家の一部損壊5件、非住家の一部損壊5件、ビニールハウス等の破損、航空機・フェリーの欠航、鉄道・路線バス・タクシーの運休、国道や道道の通行止め、停電、複数の小・中・高等学校の臨時休校があった。（北海道調べ）

## 2. 地上天気図と気象衛星赤外画像（1月12日03時から12日21時）



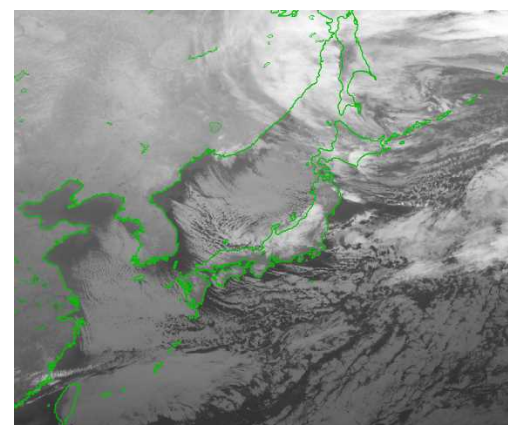
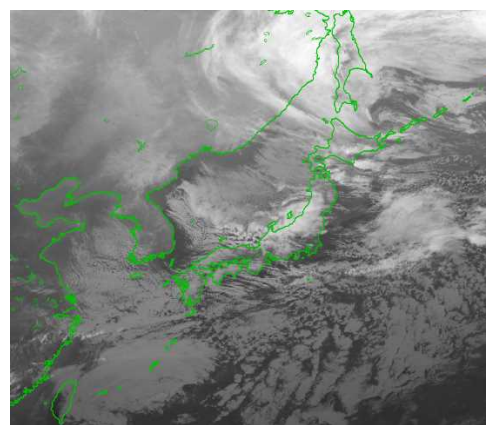
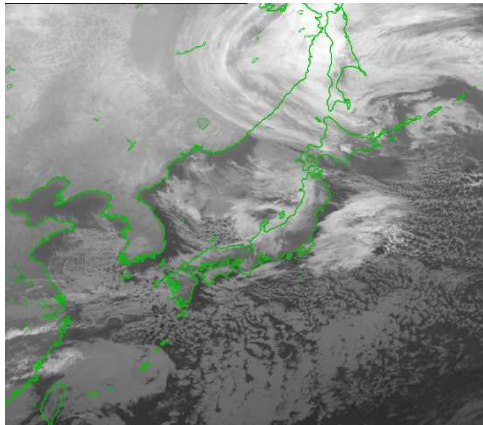
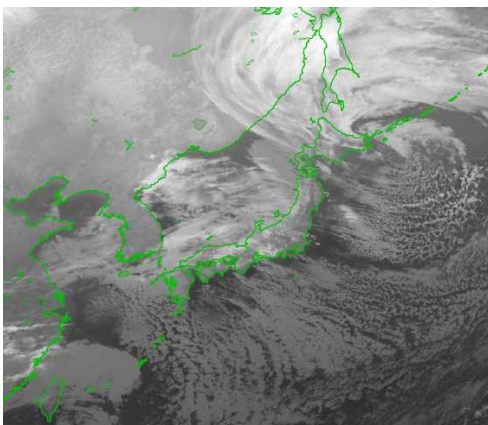
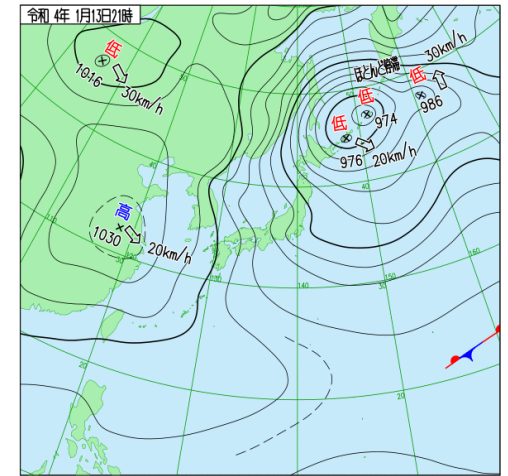
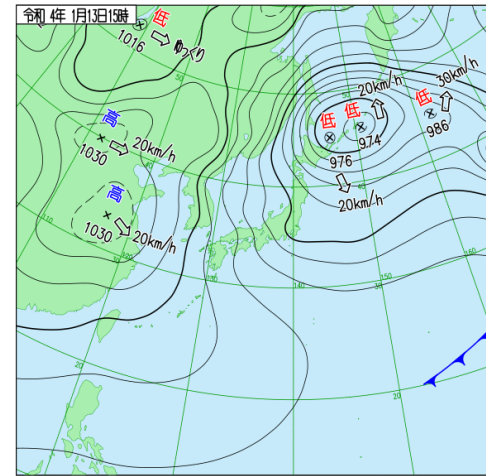
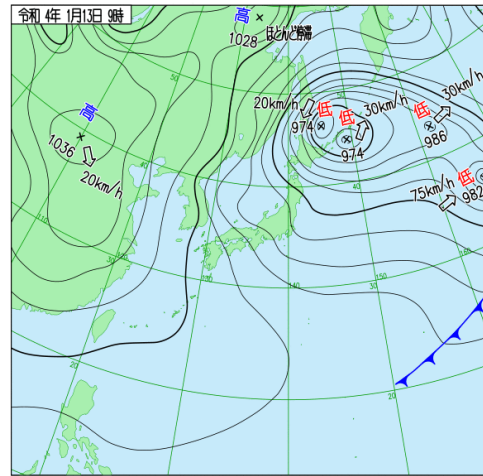
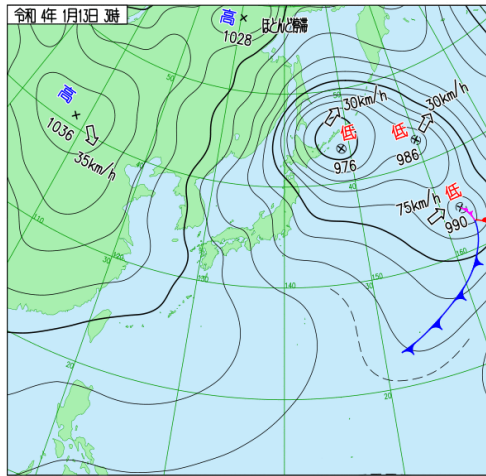
1月12日03時

1月12日09時

1月12日15時

1月12日21時

## 2. 地上天気図と気象衛星赤外画像（1月13日03時から13日21時）



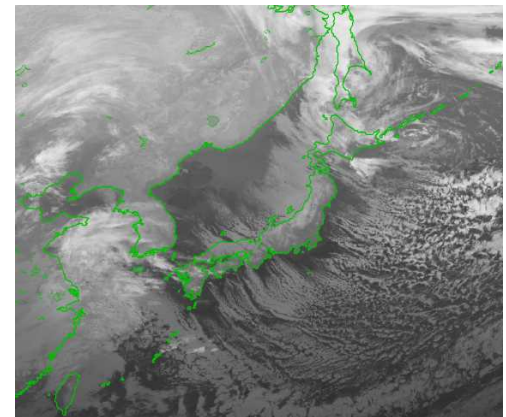
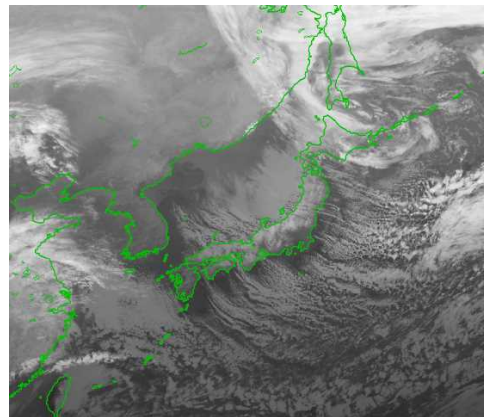
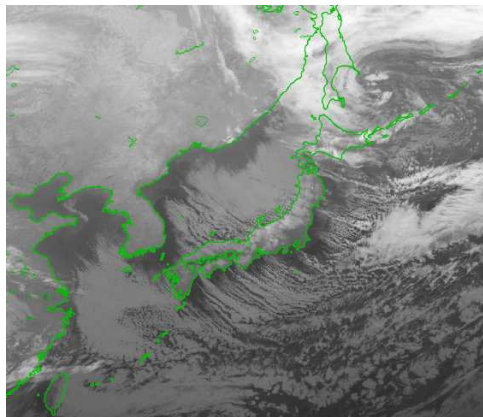
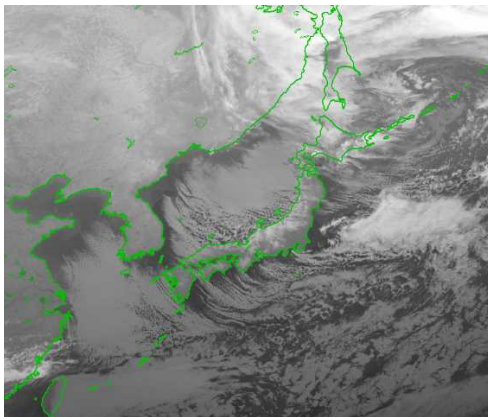
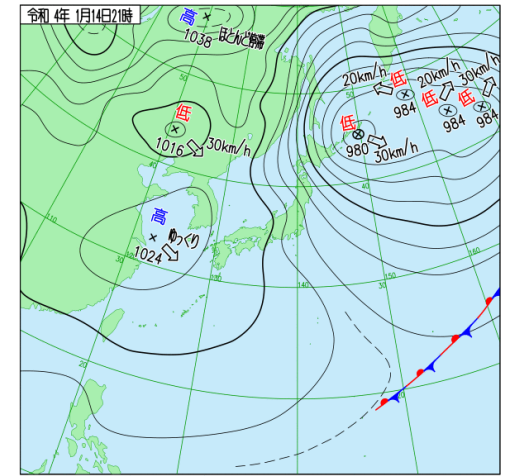
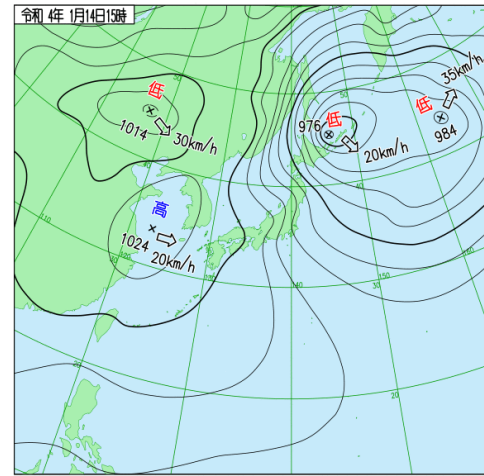
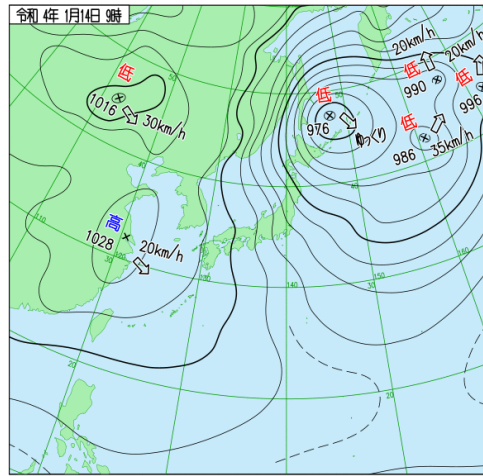
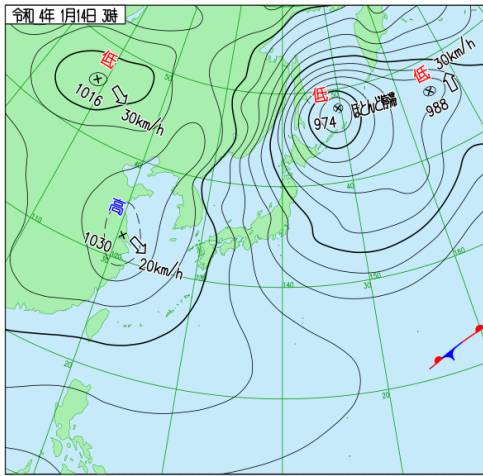
1月13日03時

1月13日09時

1月13日15時

1月13日21時

## 2. 地上天気図と気象衛星赤外画像（1月14日03時から14日21時）



1月14日03時

1月14日09時

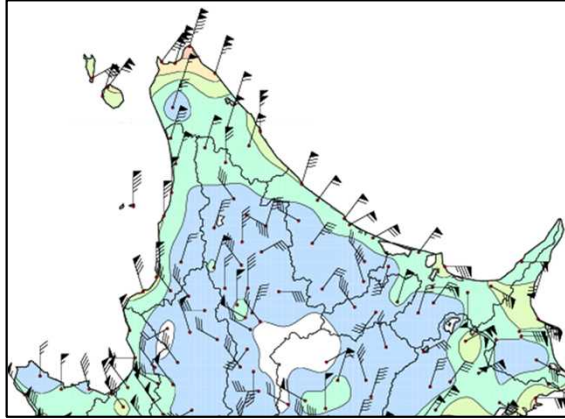
1月14日15時

1月14日21時

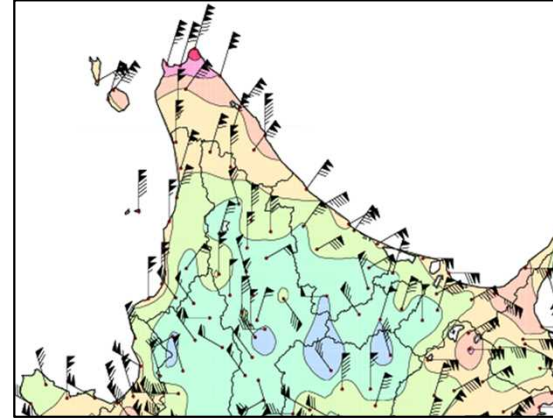
### 3. アメダスによる実況

#### 3-1. 最大風速と最大瞬間風速 (12日)

最大風速 (1月12日)



最大瞬間風速 (1月12日)



ペナント = 10m/s  
 長い矢羽 = 2m/s  
 短い矢羽 = 1m/s  
  
 西の風 13m/s



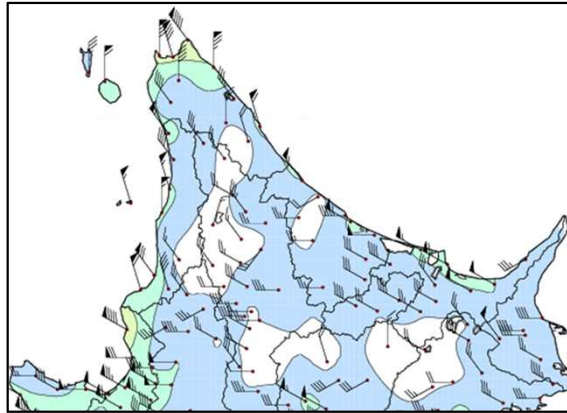
※ ] は欠測を含む

地点名	記載用名称	風向(16方位)	日最大風速(m/s)	起時(JST)
宗谷岬	稚内市宗谷岬	北北東	26.6	14:59
声間	稚内空港	北北東	24.9	14:48
稚内	稚内市開運	北東	24.6	11:15
浜鬼志別	猿払村浜鬼志別	北北東	23.0	14:04
本泊	利尻空港	北東	21.6	8:46
北見枝幸	枝幸町枝幸	北	20.6	13:48
礼文	礼文町香深	東北東	16.4	5:03
沓形	利尻町沓形	北北東	14.2]	7:54
浜頓別	浜頓別	北北東	12.2	15:50
歌登	枝幸町歌登	北北東	11.8	13:26
沼川	稚内市沼川	北北東	11.1	12:48
中頓別	中頓別	北北東	10.9	14:03
豊富	豊富	北北東	7.3	15:42

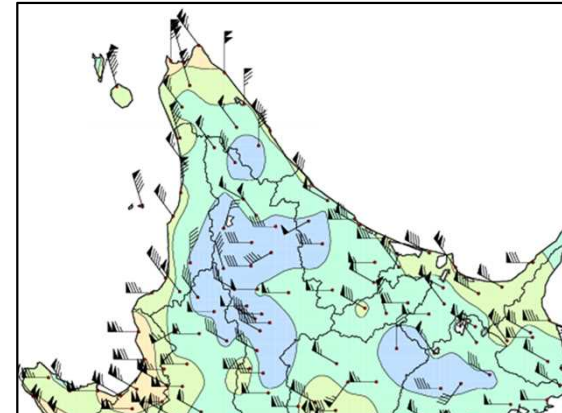
地点名	記載用名称	風向(16方位)	日最大瞬間風速(m/s)	起時(JST)
宗谷岬	稚内市宗谷岬	北北東	36.9	14:16
稚内	稚内市開運	北北東	33.1	16:21
声間	稚内空港	北北東	31.9	14:45
浜鬼志別	猿払村浜鬼志別	北北東	29.8	13:42
北見枝幸	枝幸町枝幸	北	28.7	13:46
本泊	利尻空港	北東	27.8	10:16
浜頓別	浜頓別	北東	25.2	12:11
沼川	稚内市沼川	北東	24.8	12:55
歌登	枝幸町歌登	北東	24.1	13:54
礼文	礼文町香深	東北東	23.3	8:16
沓形	利尻町沓形	北北東	23.2	8:40
中頓別	中頓別	北北東	22.6	13:28
豊富	豊富	北	19.7	15:25

### 3-1. 最大風速と最大瞬間風速 (13日)

#### 最大風速 (1月13日)



#### 最大瞬間風速 (1月13日)



ペナント = 10m/s  
 長い矢羽 = 2m/s  
 短い矢羽 = 1m/s

西の風 13m/s



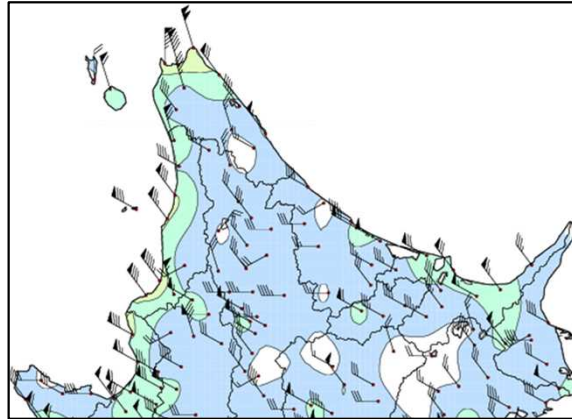
※ ] は欠測を含む

地点名	記載用名称	風向(16方位)	日最大風速(m/s)	起時(JST)
宗谷岬	稚内市宗谷岬	北西	18.1	20:55
稚内	稚内市開運	北	16.4	14:44
声問	稚内空港	北北西	16.4	21:06
浜鬼志別	猿払村浜鬼志別	北	14.9	0:25
本泊	利尻空港	北	12.3	0:11
北見枝幸	枝幸町枝幸	北北西	11.9	0:01
豊富	豊富	北西	8.0	23:18
沼川	稚内市沼川	北	7.6	0:06
浜頓別	浜頓別	北西	7.1	20:38
礼文	礼文町香深	北	6.6	0:28
中頓別	中頓別	北	5.3	0:18
歌登	枝幸町歌登	北北西	3.7	1:39

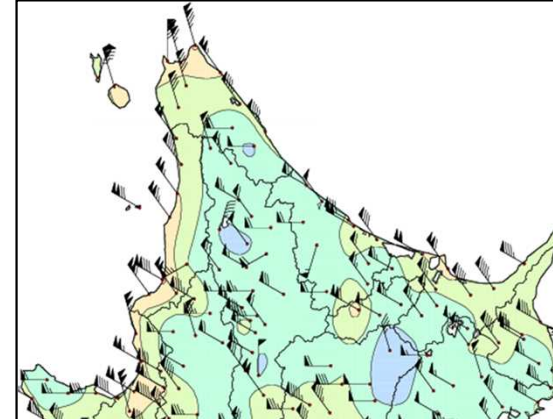
地点名	記載用名称	風向(16方位)	日最大瞬間風速(m/s)	起時(JST)
宗谷岬	稚内市宗谷岬	北西	23.0	21:18
稚内	稚内市開運	北	22.7	23:56
声問	稚内空港	北北西	20.6	21:21
浜鬼志別	猿払村浜鬼志別	北	19.7	0:20
本泊	利尻空港	北北西	18.5	23:09
北見枝幸	枝幸町枝幸	北西	18.3	3:24
沼川	稚内市沼川	北北西	15.6	22:03
礼文	礼文町香深	北北東	15.3	16:22
浜頓別	浜頓別	北	14.9	0:19
豊富	豊富	北西	13.4	23:18
中頓別	中頓別	北西	11.4	1:30
歌登	枝幸町歌登	北	7.8	1:10

### 3-1. 最大風速と最大瞬間風速 (14日)

#### 最大風速 (1月14日)

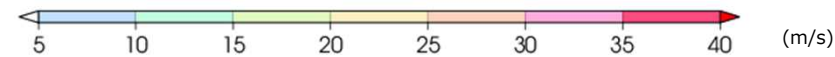


#### 最大瞬間風速 (1月14日)



ペナント = 10m/s  
 長い矢羽 = 2m/s  
 短い矢羽 = 1m/s

西の風 13m/s



※ ] は欠測を含む

地点名	記載用名称	風向(16方位)	日最大風速(m/s)	起時(JST)
宗谷岬	稚内市宗谷岬	北北西	20.2	16:09
声問	稚内空港	北北西	17.9	16:56
稚内	稚内市開運	北	17.4	20:52
浜鬼志別	猿払村浜鬼志別	北西	14.3	17:48
本泊	利尻空港	北北西	12.0	11:52
北見枝幸	枝幸町枝幸	北西	11.1	17:28
浜頓別	浜頓別	北西	9.2	16:56
沼川	稚内市沼川	北北西	8.7	16:08
豊富	豊富	北西	7.9	13:34
中頓別	中頓別	北北西	5.2	20:11
歌登	枝幸町歌登	西北西	4.5	20:29
礼文	礼文町香深	北	4.4	20:07

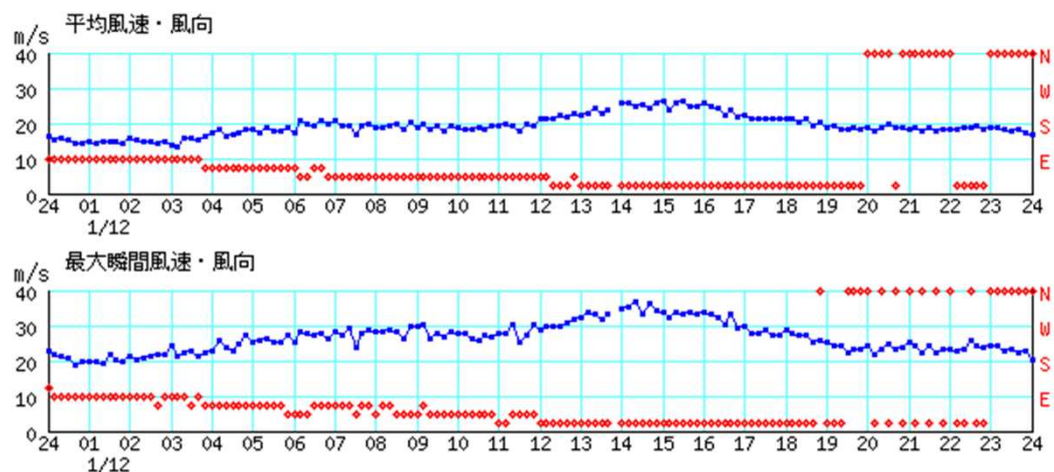
地点名	記載用名称	風向(16方位)	日最大瞬間風速(m/s)	起時(JST)
宗谷岬	稚内市宗谷岬	北北西	25.4	15:44
稚内	稚内市開運	北	23.5	19:28
声問	稚内空港	北北西	22.6	18:00
本泊	利尻空港	北北西	21.1	16:40
浜鬼志別	猿払村浜鬼志別	北西	20.5	14:19
北見枝幸	枝幸町枝幸	北西	18.4	17:28
沼川	稚内市沼川	北北西	17.7	12:00
礼文	礼文町香深	北北東	16.7	20:12
浜頓別	浜頓別	北西	16.5	16:53
豊富	豊富	北北西	15.5	22:59
中頓別	中頓別	西	11.5	18:45
歌登	枝幸町歌登	西	9.5	11:56



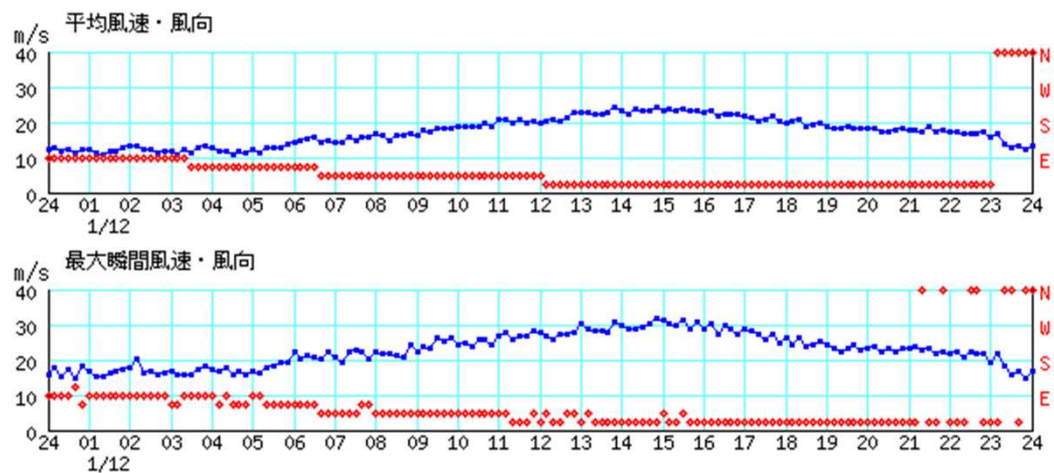
### 3-2. 風向・風速時系列 (12日0時~12日24時)

(赤：風向、青：平均風速・最大瞬間風速)

#### (1) 稚内市宗谷岬



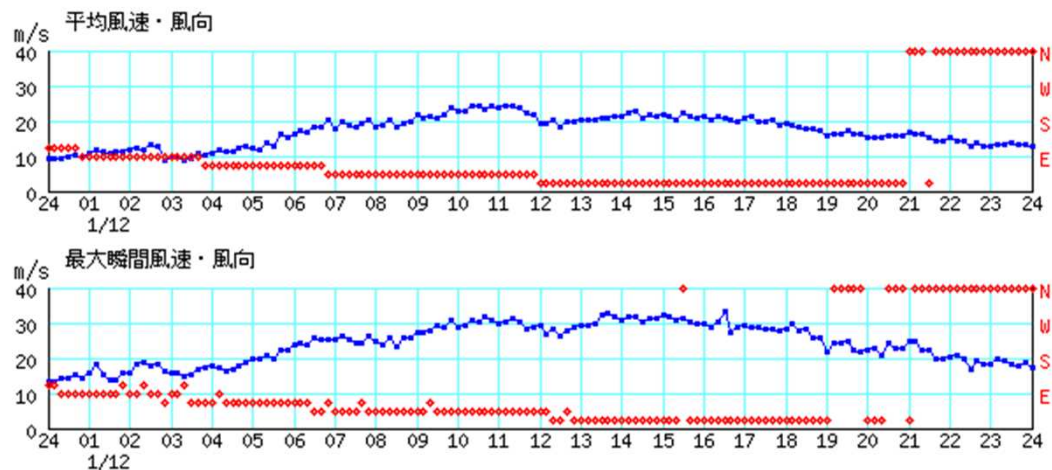
#### (2) 稚内空港



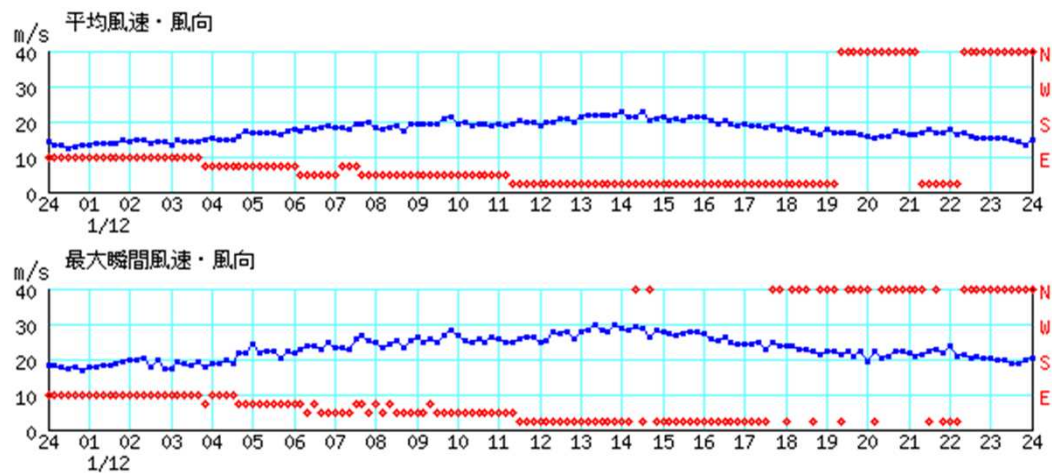
### 3-2. 風向・風速時系列 (12日0時~12日24時)

(赤：風向、青：平均風速・最大瞬間風速)

#### (3) 稚内市開運



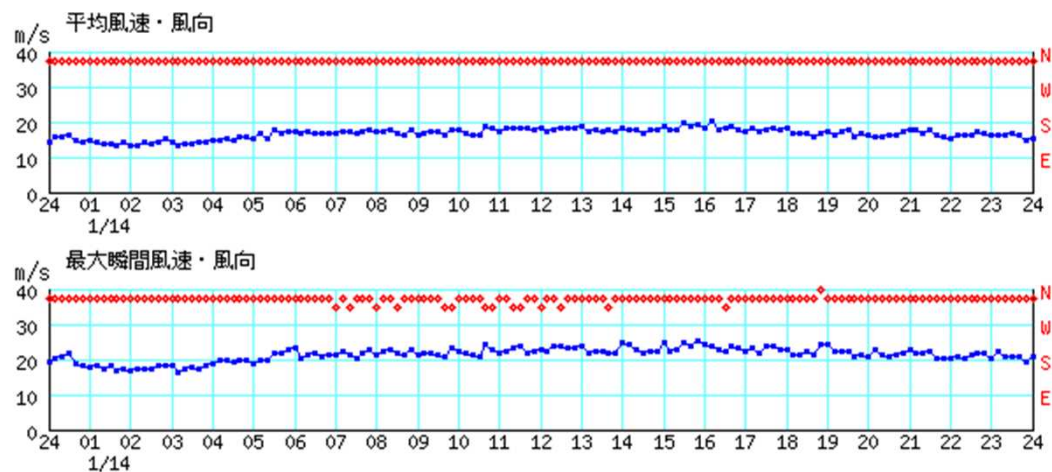
#### (4) 猿払村浜鬼志別



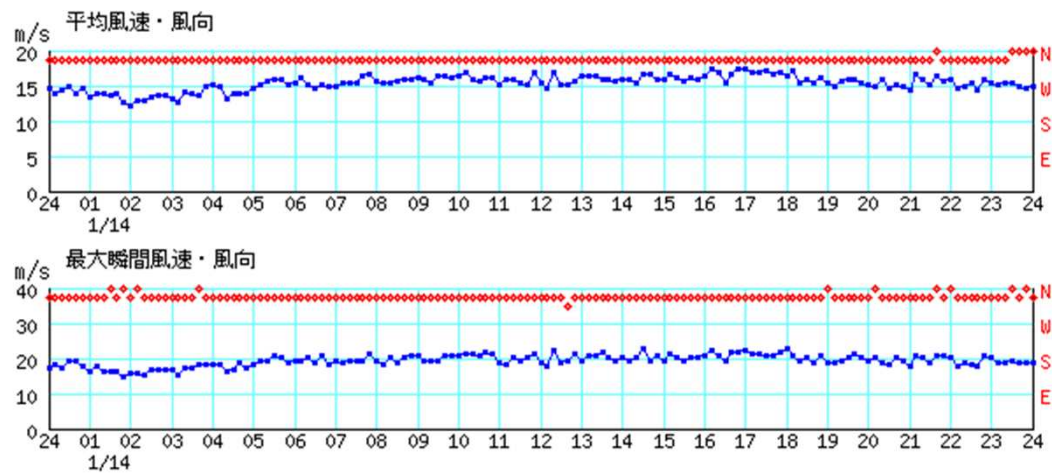
### 3-2. 風向・風速時系列 (14日0時~14日24時)

(赤：風向、青：平均風速・最大瞬間風速)

#### (1) 稚内市宗谷岬



#### (2) 稚内空港



### 3-3 . 風向・風速の極値更新

#### (1) 最大風速

1月の観測史上最大

観測所	更新した値				これまでの1位の値			統計開 始年
	m/s	風向	月日	時分	m/s	風向	年月日	
稚内	24.6	北東	1月12日	11:15	24.0	北東	2020年1月20日	1938年

#### (2) 最大瞬間風速

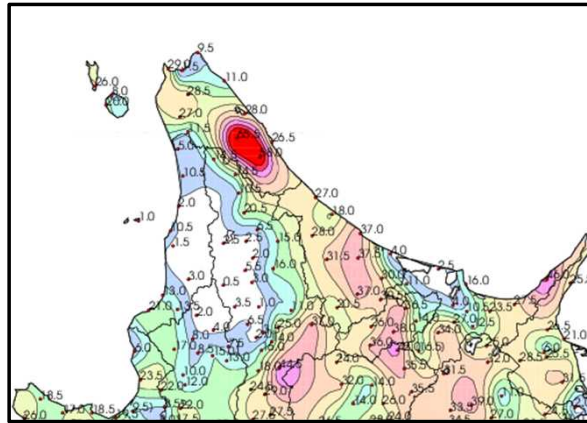
1月の観測史上最大

観測所	更新した値				これまでの1位の値			統計開 始年
	m/s	風向	月日	時分	m/s	風向	年月日	
浜頓別	25.2	北東	1月12日	12:11	23.0	東	2018年1月23日	2009年
中頓別	22.6	北北東	1月12日	13:28	21.8	北東	2013年1月12日	2009年
歌登	24.1	北東	1月12日	13:54	22.9	北東	2016年1月18日	2010年

### 3-4. 降水量と降雪量

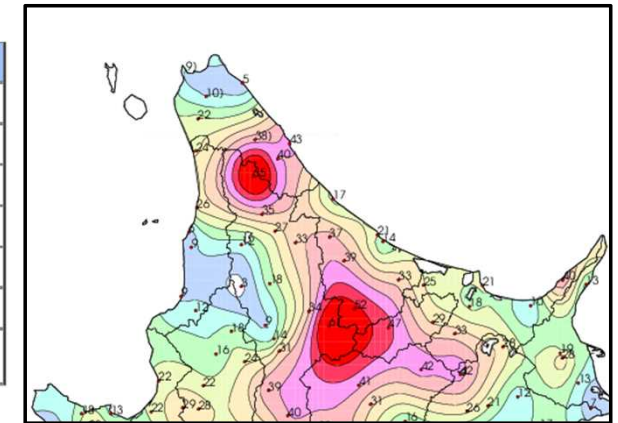
日降水量 (1月12日)

地点名	記載用名称	日降水量(mm)
中頓別	中頓別	65.5
歌登	枝幸町歌登	58
稚内	稚内市開運	29
沼川	稚内市沼川	28.5
浜頓別	浜頓別	28
豊富	豊富	27
北見枝幸	枝幸町枝幸	26.5
礼文	礼文町香深	26
沓形	利尻町沓形	20
幌延	幌延	11.5
浜鬼志別	猿払村浜鬼志別	11
宗谷岬	稚内市宗谷岬	9.5
本泊	利尻空港	8
声問	稚内空港	1.5



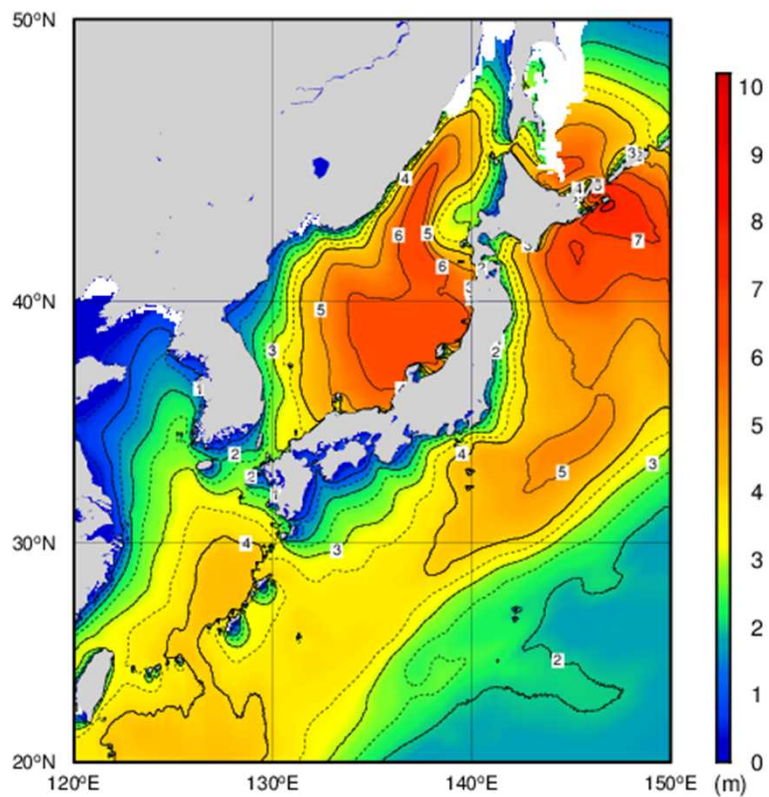
日降雪量 (1月12日)

地点名	記載用名称	日降雪量(cm)
北見枝幸	枝幸町枝幸	43
歌登	枝幸町歌登	40
中頓別	中頓別	38]
豊富	豊富	22
沼川	稚内市沼川	10]
稚内	稚内市開運	9]
浜鬼志別	猿払村浜鬼志別	5

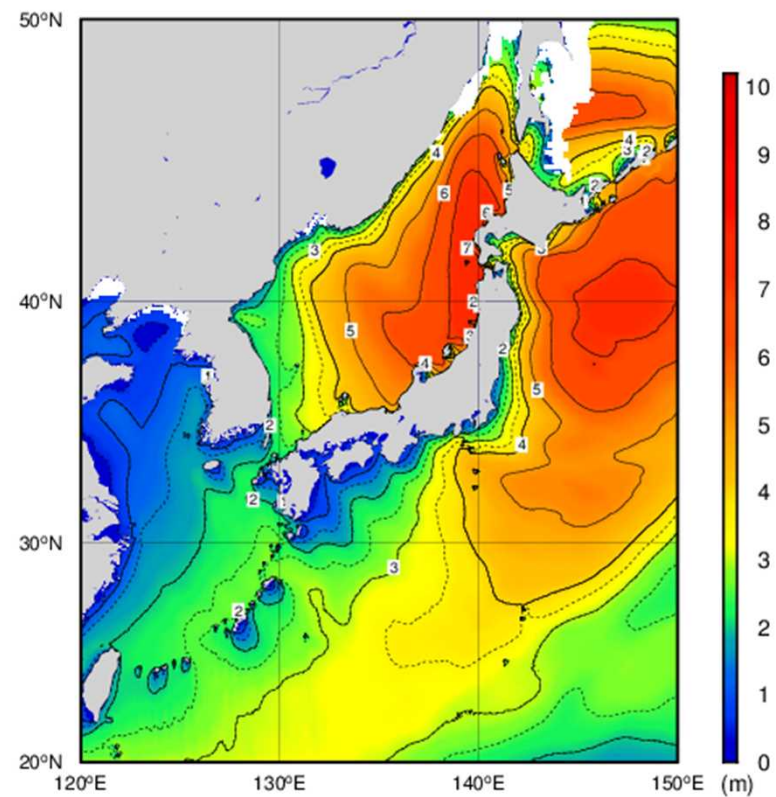


※ ] は欠測を含む

## 4. 沿岸波浪実況図 (12日)



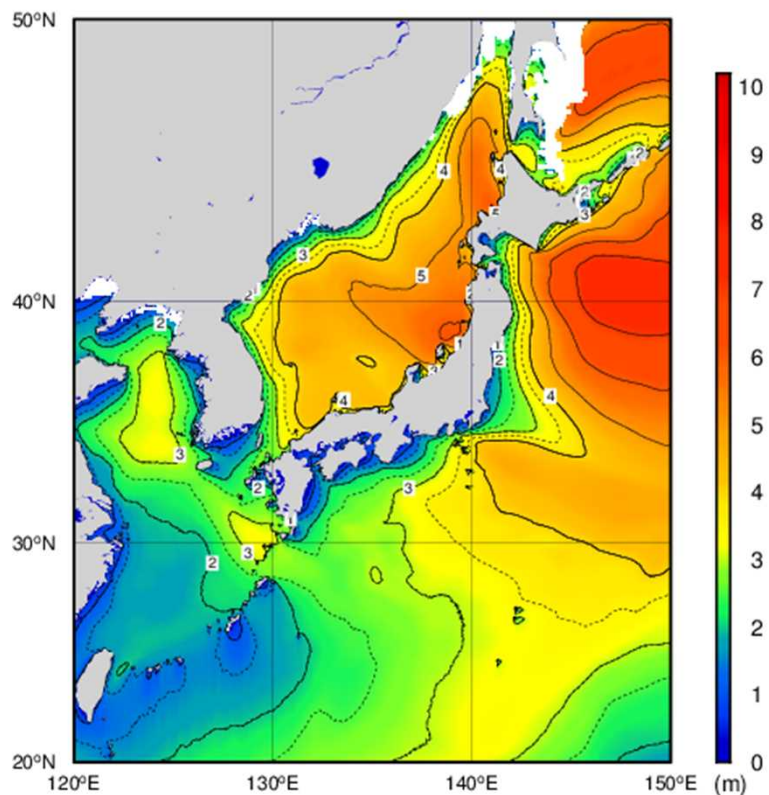
1月12日  
09時



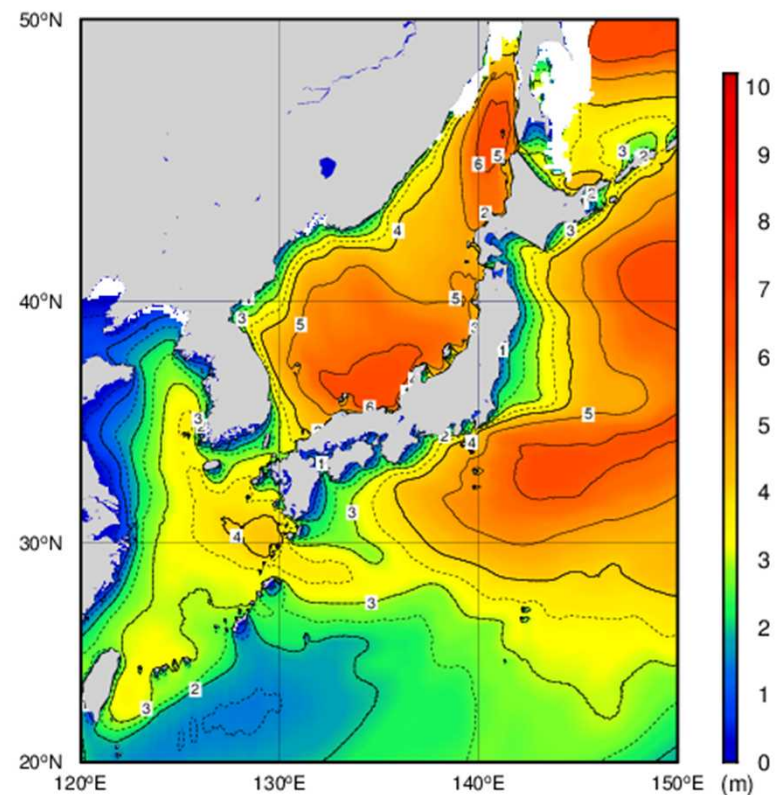
1月12日  
21時

※ オホーツク海の白色の部分には海氷があるため、波の高さは表示されていません。

## 4. 沿岸波浪実況図 (13日)



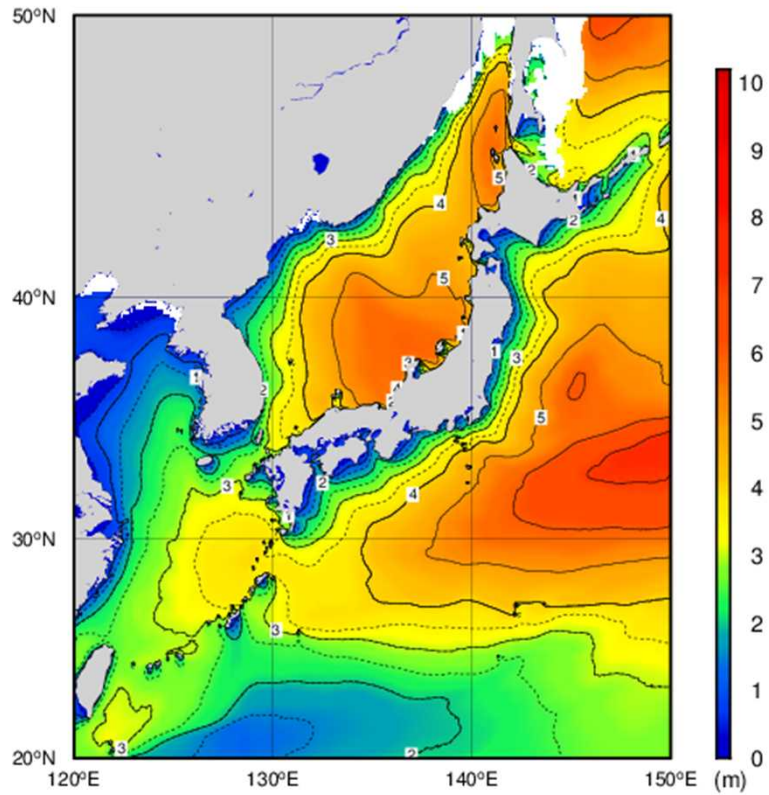
1月13日  
09時



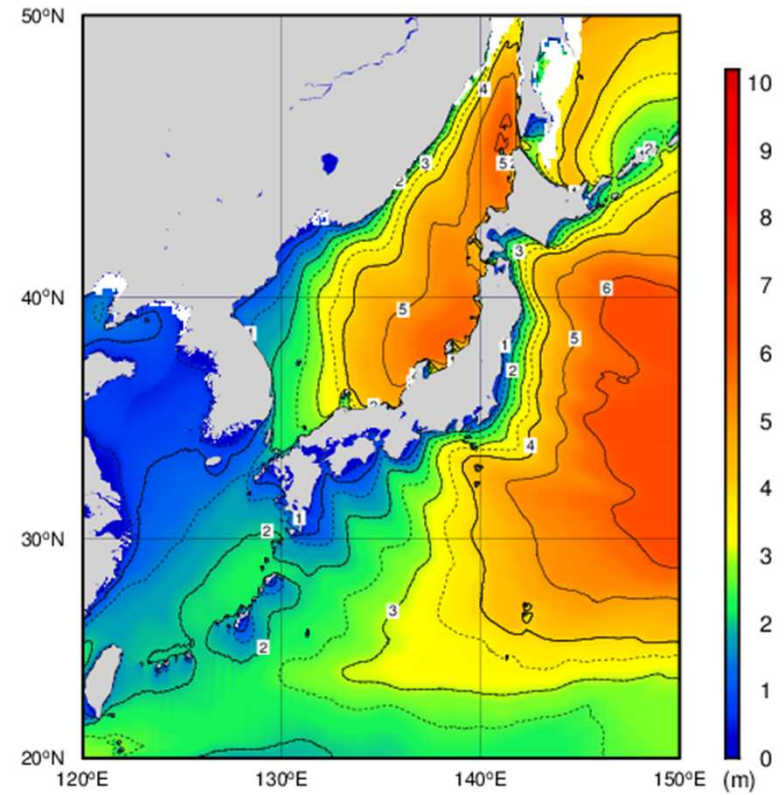
1月13日  
21時

※ オホーツク海の白色の部分には海氷があるため、波の高さは表示されていません。

#### 4. 沿岸波浪実況図 (14日)



1月14日  
09時



1月14日  
21時

※ オホーツク海の白色の部分には海氷があるため、波の高さは表示されていません。



## 5. 防災気象情報の発表状況

### ■ 気象台の対応

1月8日の予報で、12日の風と波についての早期注意情報（警報級の可能性）を[中]、9日に[高]を発表した。さらに、10日からは大雪の早期注意情報を[中]とした。13日には、14日の風についての早期注意情報を[高]、波を[中]とした。10日夕方に「暴風雪と高波及び大雪に関する宗谷地方気象情報第1号」を発表し、以降、14日夕方の第10号まで発表した。

また、地元FM局に11日から14日にかけて計7回出演して気象解説を実施し、警戒や注意を呼びかけた。

### 5-1. 気象情報の発表状況

発表時刻	情報名
1月10日16時30分	暴風雪と高波及び大雪に関する宗谷地方気象情報 第1号
1月11日06時23分	暴風雪と高波及び大雪に関する宗谷地方気象情報 第2号
1月11日16時21分	暴風雪と高波及び大雪に関する宗谷地方気象情報 第3号
1月12日06時36分	暴風雪と高波及び大雪に関する宗谷地方気象情報 第4号
1月12日10時42分	暴風雪と高波及び大雪に関する宗谷地方気象情報 第5号
1月12日17時20分	暴風雪と高波及び大雪に関する宗谷地方気象情報 第6号
1月13日06時52分	暴風雪と高波に関する宗谷地方気象情報 第7号
1月13日16時33分	暴風雪と高波に関する宗谷地方気象情報 第8号
1月14日06時40分	暴風雪と高波に関する宗谷地方気象情報 第9号
1月14日16時41分	暴風雪と高波に関する宗谷地方気象情報 第10号

## 5-2. 市町村ごとの警報・注意報の発表状況（11日から12日）

●：発表    ◇：特別警報から警報    ▽：特別警報から注意報    ▼：警報から注意報    ○：継続  
 浸：浸水害    土：土砂災害    土浸：土砂災害、浸水害    下線：特別警報から警報

解：解除

発表時刻	警報・注意報	稚内市	猿払村	豊富町	幌延町	浜頓別町	中頓別町	枝幸町	礼文町	利尻町	利尻富士町
2022/1/11 10:46	風雪注意報	●	●	●	●	●	●	●	●	●	●
	着雪注意報	●	●	●	●	●	●	●	●	●	●
2022/1/11 16:43	大雪注意報	●	●	●	●	●	●	●	●	●	●
	風雪注意報	○	○	○	○	○	○	○	○	○	○
	波浪注意報	●	●	●	●	●	●	●	●	●	●
	なだれ注意報	●	●	●	●	●	●	●	●	●	●
	着雪注意報	○	○	○	○	○	○	○	○	○	○
2022/1/11 21:10	暴風雪警報	●	●	●	●	●	●	●	●	●	●
	波浪警報	●	●	●	●	●	●	●	●	●	●
	大雪注意報	○	○	○	○	○	○	○	○	○	○
	風雪注意報	○	○	○	○	○	○	○	○	○	○
	波浪注意報	○	○	○	○	○	○	○	○	○	○
	高潮注意報					●		●			
2022/1/12 6:08	なだれ注意報	○	○	○	○	○	○	○	○	○	○
	着雪注意報	○	○	○	○	○	○	○	○	○	○
	暴風雪警報	○	○	○	○	○	○	○	○	○	○
	波浪警報	●	○	●	●	○		○	●	●	●
	大雪注意報	○	○	○	○	○	○	○	○	○	○
	風雪注意報						○				
2022/1/12 9:19	高潮注意報					○		○			
	なだれ注意報	○	○	○	○	○	○	○	○	○	○
	着雪注意報	○	○	○	○	○	○	○	○	○	○
	暴風雪警報	○	○	○	○	○	○	○	○	○	○
	大雪警報					●	●	●			
	波浪警報	○	○	○	○	○	○	○	○	○	○
	大雪注意報	○	○	○	○	○	○	○	○	○	○
2022/1/12 16:47	風雪注意報						○				
	高潮注意報					○		○			
	なだれ注意報	○	○	○	○	○	○	○	○	○	○
	着雪注意報	○	○	○	○	○	○	○	○	○	○
	暴風雪警報	○	○						○	○	○
	波浪警報	○		○	○				○	○	○
	大雪注意報	○		○	○				○	○	○
2022/1/12 20:07	風雪注意報	▼	▼	○	○	○	○	○	▼	▼	▼
	波浪注意報		○			○		○			
	なだれ注意報	○	○	○	○	○	○	○	○	○	○
	大雪注意報	○	○	○	○	○	○	○	○	○	○
2022/1/12 22:43	風雪注意報	○	○	○	○	○	○	○	○	○	○
	波浪注意報	▼	○	▼	▼	○	○	○	▼	▼	▼
	なだれ注意報	○	○	○	○	○	○	○	○	○	○
	着雪注意報	○	○	○	○	○	○	○	○	○	○

## 5-2. 市町村ごとの警報・注意報の発表状況（13日から14日）

●：発表      ◇：特別警報から警報      ▽：特別警報から注意報      ▼：警報から注意報      ○：継続      解：解除  
 浸：浸水害      土：土砂災害      土浸：土砂災害、浸水害      下線：特別警報から警報

発表時刻	警報・注意報	稚内市	猿払村	豊富町	幌延町	浜頓別町	中頓別町	枝幸町	礼文町	利尻町	利尻富士町
2022/1/13 4:43	風雪注意報	○	○	○	○	○	○	○	○	○	○
	波浪注意報	○	○	○	○	○	○	○	○	○	○
	高潮注意報					●		●			
	なだれ注意報	○	○	○	○	○	○	○	○	○	○
	着雪注意報	○	○	○	○	○	○	○	○	○	○
2022/1/13 14:51	風雪注意報	○	○	○	○	○	○	○	○	○	○
	波浪注意報	○	○	○	○	○	○	○	○	○	○
	高潮注意報					解		解			
	なだれ注意報	○	○	○	○	○	○	○	○	○	○
	着雪注意報	○	○	○	○	○	○	○	○	○	○
2022/1/13 21:09	<b>暴風雪警報</b>	●									
	風雪注意報	○	○	○	○	○	○	○	○	○	○
	波浪注意報	○	○	○	○	○	○	○	○	○	○
	高潮注意報					●		●			
	なだれ注意報	○	○	○	○	○	○	○	○	○	○
2022/1/14 1:39	着雪注意報	○	○	○	○	○	○	○	○	○	○
	<b>暴風雪警報</b>	○									
	<b>波浪警報</b>	●		●	●				●	●	●
	風雪注意報		○	○	○	○	○	○	○	○	○
	波浪注意報		○			○		○			
	高潮注意報					○		○			
2022/1/14 13:36	なだれ注意報	○	○	○	○	○	○	○	○	○	○
	着雪注意報	○	○	○	○	○	○	○	○	○	○
	<b>暴風雪警報</b>	○									
	<b>波浪警報</b>	○		○	○				○	○	○
	風雪注意報		○	○	○	○	○	○	○	○	○
	波浪注意報		○			○		○			
2022/1/14 20:43	高潮注意報					解		解			
	なだれ注意報	○	○	○	○	○	○	○	○	○	○
	着雪注意報	○	○	○	○	○	○	○	○	○	○
	風雪注意報	▼	○	○	○	○	○	○	○	○	○
2022/1/14 20:43	波浪注意報	▼	○	▼	▼	○		○	▼	▼	▼
	なだれ注意報	○	○	○	○	○	○	○	○	○	○
	着雪注意報	○	○	○	○	○	○	○	○	○	○
	風雪注意報	○	○	○	○	○	○	○	○	○	○