

# 令和3年12月1日から2日の 宗谷地方の暴風雪と高波に関する気象速報

1. 天気概況と社会的な影響
2. 地上天気図と気象衛星赤外画像
3. アメダスによる実況
  - 3-1. 最大風速と最大瞬間風速
  - 3-2. 風向・風速時系列
4. 沿岸波浪実況図
5. 防災気象情報の発表状況
  - 5-1. 気象情報の発表状況
  - 5-2. 市町村ごとの警報・注意報の発表状況

令和3年12月3日  
稚内地方気象台

気象速報に関するお問い合わせ先  
稚内地方気象台（業務時間 平日08：30～17：15）  
電話 0162-23-2678

**【値は速報値のため、後日修正する可能性があります。ご利用には留意願います。】**

## 1. 天気概況と社会的な影響

### ■ 天気概況

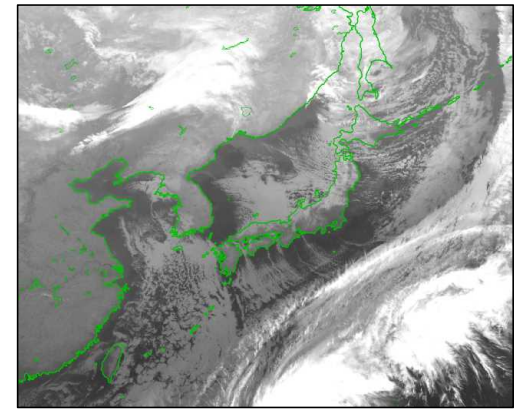
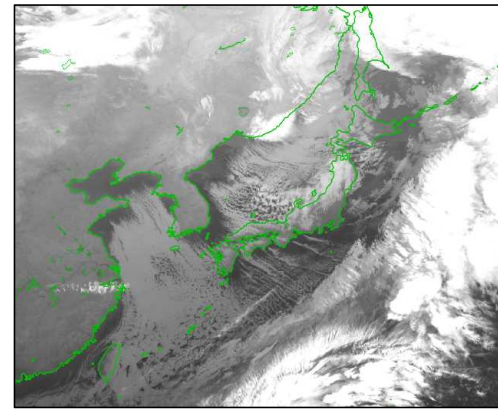
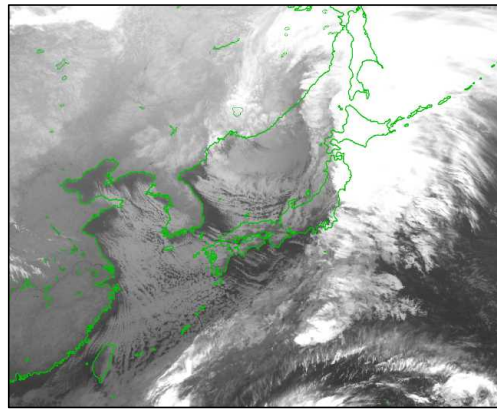
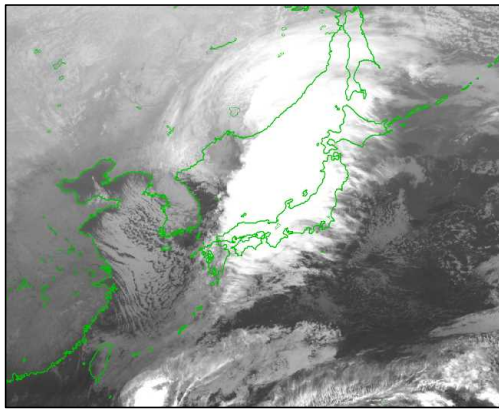
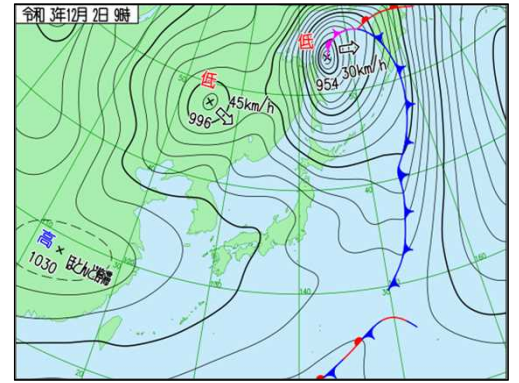
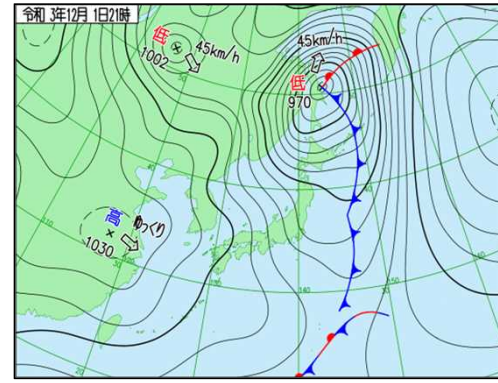
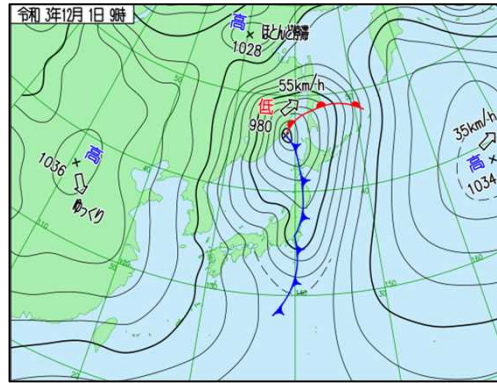
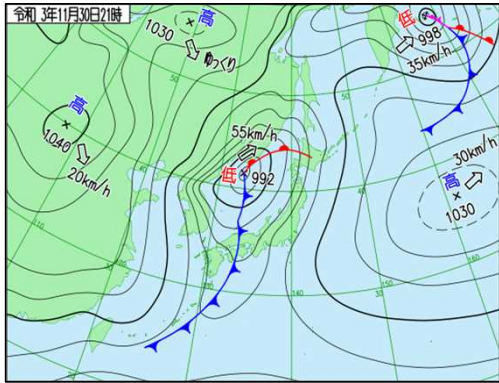
11月30日21時に日本海中部にある低気圧が、急速に発達しながら12月1日夜にかけてサハリン付近に進み、2日にはオホーツク海に達した。このため、宗谷地方では気圧の傾きが大きくなり、1日夕方から利尻・礼文を中心に非常に強い南西の風が吹いた。1日夜から2日にかけては、冬型の気圧配置が強まり、日本海側を中心に雪を伴う非常に強い西の風が吹いた。また、1日から2日にかけて、日本海側を中心に海は大しけとなった。

最大風速は、利尻空港で南西21.6m/s、稚内市宗谷岬で西北西20.4m/s、最大瞬間風速は、利尻空港で南南西28.3m/s、稚内市宗谷岬で西南西28.3m/sを観測した。

### ■ 社会的な影響

この低気圧の影響で利尻町では、暴風により1件の住家の一部損壊があった。また、1日から2日にかけて稚内空港を発着する旅客便や稚内と利尻、礼文を航行するフェリーに欠航が発生した。2日は複数の小学校で臨時休校等があった。（北海道調べ）

## 2. 地上天気図と気象衛星赤外画像 (11月30日21時から2日09時)



11月30日  
21時

12月1日  
09時

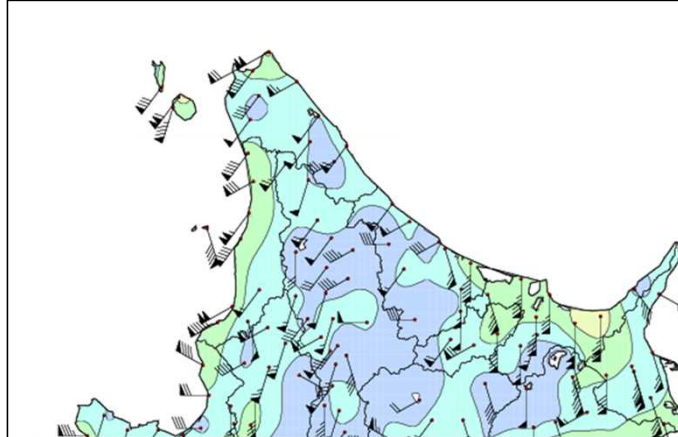
12月1日  
21時

12月2日  
09時

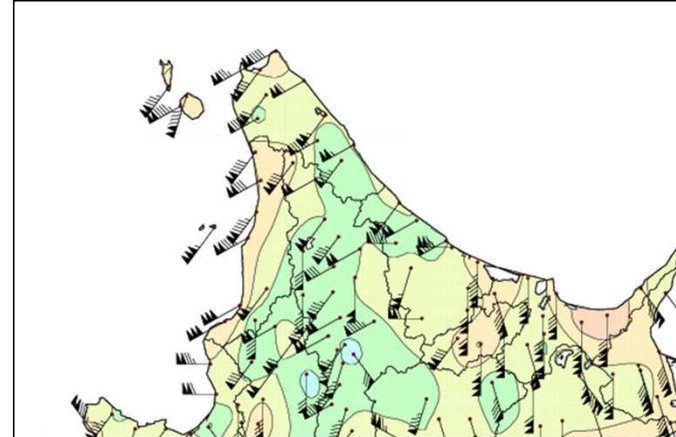
### 3. アメダスによる実況

#### 3-1. 12月1日から2日にかけて 最大風速と最大瞬間風速

最大風速 (12月1日から2日)



最大瞬間風速 (12月1日から2日)



ペナント = 10m/s  
 長い矢羽 = 2m/s  
 短い矢羽 = 1m/s

西の風13m/s



地点名	記載用名称	風向(16方位)	最大風速(m/s)	起時(JST)
本泊	利尻空港	南西	21.6	2021/12/1 17:14
宗谷岬	稚内市宗谷岬	西南西	20.4	2021/12/2 2:52
声間	稚内空港	南西	17.7	2021/12/1 19:37
杓形	利尻町杓形	南南西	16.5	2021/12/1 17:10
礼文	礼文町香深	南西	15.8	2021/12/1 17:07
稚内	稚内市開運	西南西	14.4	2021/12/1 19:14
浜鬼志別	猿払村浜鬼志別	西南西	13.2	2021/12/1 22:29
北見枝幸	枝幸町枝幸	南西	11.7	2021/12/1 19:36
浜頓別	浜頓別	南西	9.9	2021/12/1 19:40
中頓別	中頓別	南西	9.9	2021/12/1 20:05
豊富	豊富	南西	9.8	2021/12/1 19:02
沼川	稚内市沼川	南西	9.4	2021/12/1 19:04
歌登	枝幸町歌登	西南西	8.8	2021/12/2 6:02

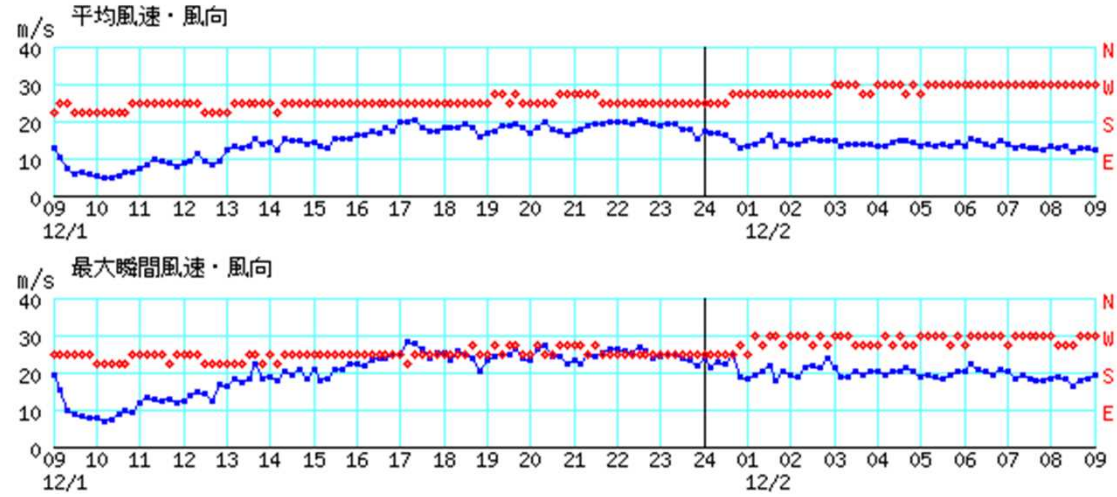
地点名	記載用名称	風向(16方位)	最大瞬間風速(m/s)	起時(JST)
杓形	利尻町杓形	西南西	28.9	2021/12/2 0:34
宗谷岬	稚内市宗谷岬	西南西	28.3	2021/12/2 2:29
本泊	利尻空港	南南西	28.3	2021/12/1 17:09
礼文	礼文町香深	南西	26.5	2021/12/1 21:07
声間	稚内空港	南西	25.7	2021/12/1 19:31
稚内	稚内市開運	西南西	25.1	2021/12/1 18:59
浜鬼志別	猿払村浜鬼志別	西南西	22.0	2021/12/1 18:35
沼川	稚内市沼川	南西	21.9	2021/12/1 18:04
北見枝幸	枝幸町枝幸	西南西	20.7	2021/12/2 5:10
浜頓別	浜頓別	南西	20.5	2021/12/1 19:36
中頓別	中頓別	西南西	19.3	2021/12/1 19:51
豊富	豊富	西南西	19.0	2021/12/1 21:47
歌登	枝幸町歌登	南西	17.3	2021/12/2 6:47



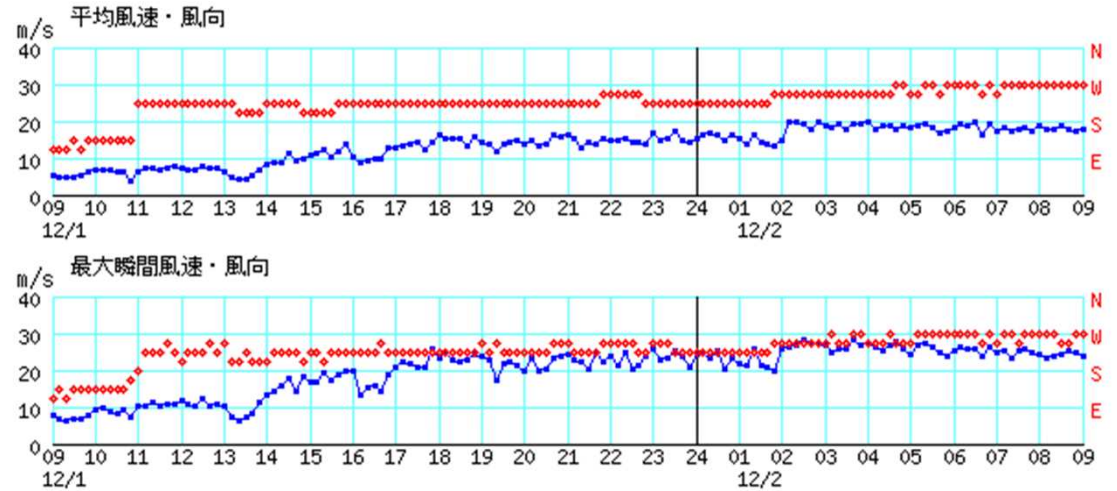
### 3-2. 風向・風速時系列 (1日09時~2日09時)

(赤：風向、青：平均風速・最大瞬間風速)

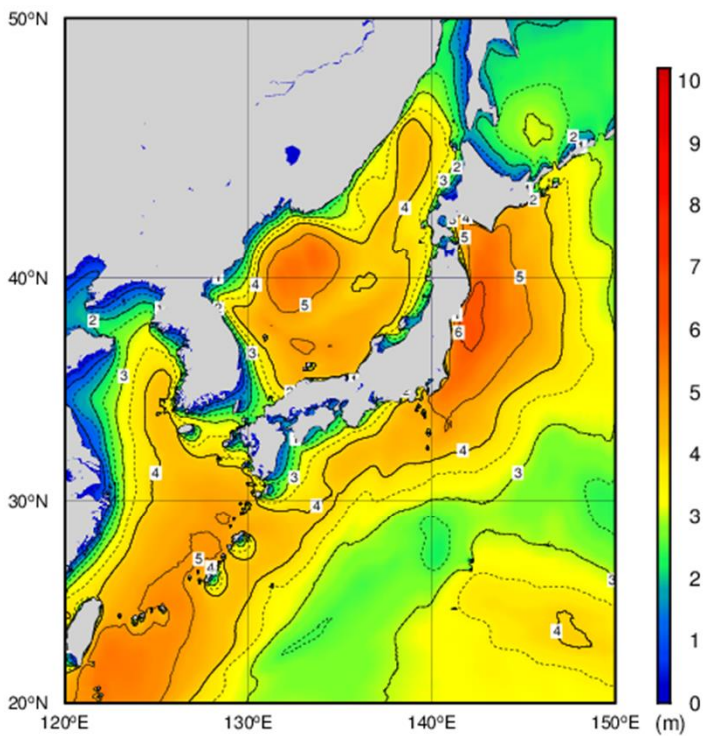
#### (1) 利尻空港



#### (2) 稚内市宗谷岬

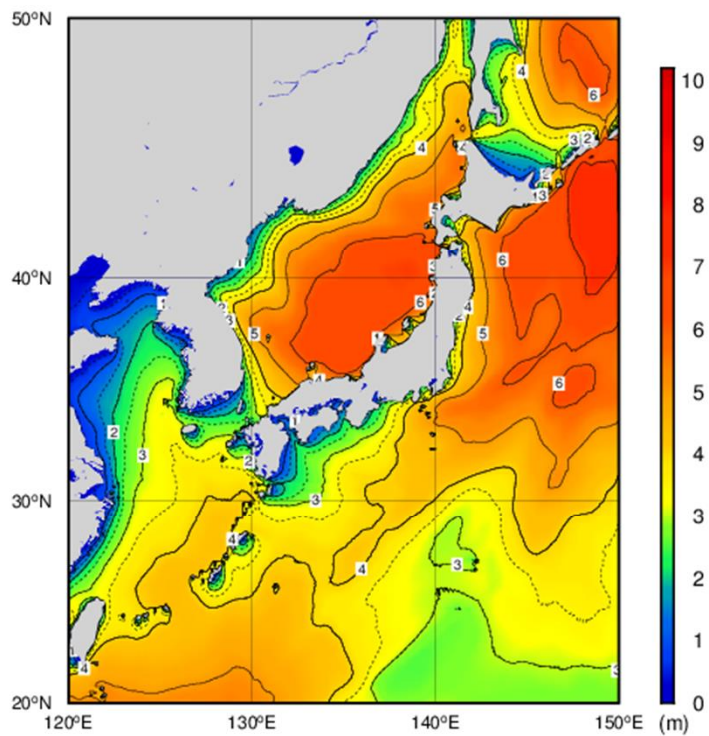


## 4. 沿岸波浪実況図



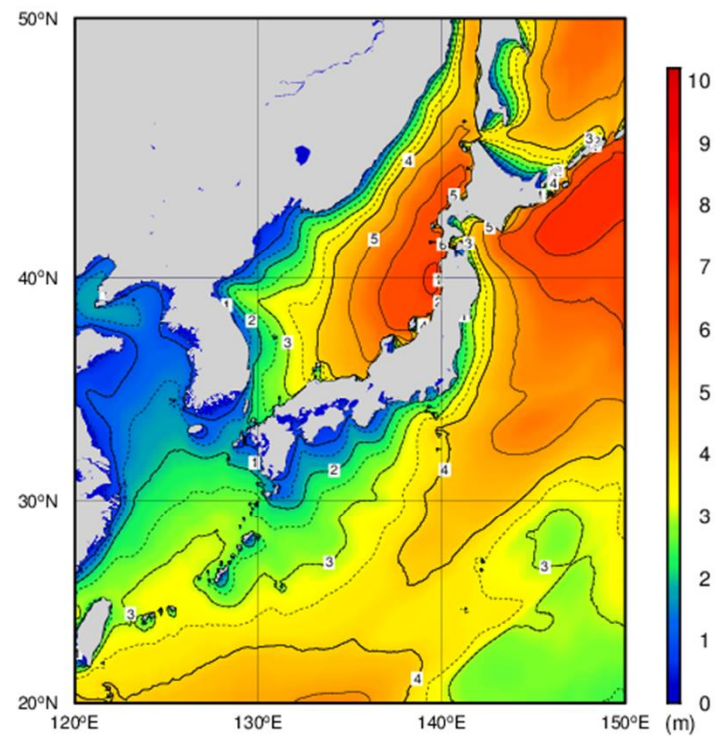
All rights reserved. Copyright © Japan Meteorological Agency

12月1日  
09時



All rights reserved. Copyright © Japan Meteorological Agency

12月1日  
21時



All rights reserved. Copyright © Japan Meteorological Agency

12月2日  
09時

## 5. 防災気象情報の発表状況

### 5-1. 気象情報の発表状況

発表時刻	情報名
11月29日16時24分	高波と強風に関する宗谷地方気象情報 第1号
11月30日07時21分	暴風と高波に関する宗谷地方気象情報 第2号
11月30日16時30分	暴風と高波に関する宗谷地方気象情報 第3号
12月01日06時40分	暴風と高波に関する宗谷地方気象情報 第4号
12月01日16時21分	暴風雪と高波に関する宗谷地方気象情報 第5号
12月02日06時44分	暴風雪と高波に関する宗谷地方気象情報 第6号
12月02日13時41分	暴風雪と高波に関する宗谷地方気象情報 第7号

## 5-2. 市町村ごとの警報・注意報の発表状況

●：発表      ◇：特別警報から警報      ▽：特別警報から注意報      ▼：警報から注意報      ○：継続      解：解除  
 浸：浸水害      土：土砂災害      土浸：土砂災害、浸水害      下線：特別警報から警報

発表時刻	警報・注意報	稚内市	猿払村	豊富町	幌延町	浜頓別町	中頓別町	枝幸町	礼文町	利尻町	利尻富士町
2021/12/1 4:16	雷注意報	○	○	○	○	○	○	○	○	○	○
	強風注意報	○	○	○	○	○	○	○	○	○	○
	波浪注意報	○	○	○	○	○	○	○	○	○	○
	高潮注意報	●				●		●			
	濃霧注意報	○	○	○	○	○	○	○	○	○	○
2021/12/1 10:16	<u>暴風警報</u>	●	●	●	●				●	●	●
	<u>波浪警報</u>	●	●	●	●				●	●	●
	雷注意報	○	○	○	○	○	○	○	○	○	○
	強風注意報					○	○	○			
	波浪注意報					○	○	○			
	高潮注意報	○				○		○			
	濃霧注意報	○	○	○	○	○	○	○	○	○	○
着雪注意報	●	●	●	●	●	●	●	●	●	●	
2021/12/1 15:29	<u>暴風警報</u>	○	○	○	○				○	○	○
	<u>波浪警報</u>	○	○	○	○				○	○	○
	雷注意報	○	○	○	○	○	○	○	○	○	○
	強風注意報					○	○	○			
	波浪注意報					○	○	○			
	高潮注意報	○				解		解			
	濃霧注意報	解	解	解	解	解	解	解	解	解	解
着雪注意報	○	○	○	○	○	○	○	○	○	○	
2021/12/1 21:16	<u>暴風雪警報</u>	●	●	●	●				●	●	●
	<u>暴風警報</u>	解	解	解	解				解	解	解
	<u>波浪警報</u>	○	○	○	○				○	○	○
	風雪注意報					●	●	●			
	雷注意報	○	○	○	○	○	○	○	○	○	○
	強風注意報					解	解	解			
	波浪注意報					○		○			
高潮注意報	○										
着雪注意報	○	○	○	○	○	○	○	○	○	○	
2021/12/2 5:11	<u>暴風雪警報</u>	○	○	○	○				○	○	○
	<u>波浪警報</u>	○	○	○	○				○	○	○
	風雪注意報					○	○	○			
	雷注意報	○	○	○	○	○	○	○	○	○	○
	波浪注意報					○		○			
2021/12/2 13:30	高潮注意報	解									
	着雪注意報	○	○	○	○	○	○	○	○	○	○
	風雪注意報	▼	▼	▼	▼	○	○	○	▼	▼	▼
	雷注意報	解	解	解	解	解	解	解	解	解	解
	波浪注意報	▼	▼	▼	▼	○		○	▼	▼	▼
着雪注意報	○	○	○	○	○	○	○	○	○	○	