

令和3年8月7日から8日にかけての 宗谷地方の大雨に関する気象速報

1. 天気概況と社会的な影響
2. 地上天気図と気象衛星赤外画像
3. アメダスによる実況
4. 解析雨量（48時間降水量）
5. 解析雨量(前1時間降水量)、キキクル（危険度分布）
6. 防災気象情報の発表状況
 - 6-1. 気象情報の発表状況
 - 6-2. 土砂災害警戒情報の発表状況
 - 6-3. 市町村ごとの警報・注意報の発表状況
 - 6-4. 記録的短時間大雨情報の発表状況と解析雨量

令和3年8月11日
稚内地方気象台

気象速報に関するお問い合わせ先
稚内地方気象台（業務時間 平日08：30～17：15）
電話 0162-23-2678

【値は速報値のため、後日修正する可能性があります。ご利用には留意願います。】

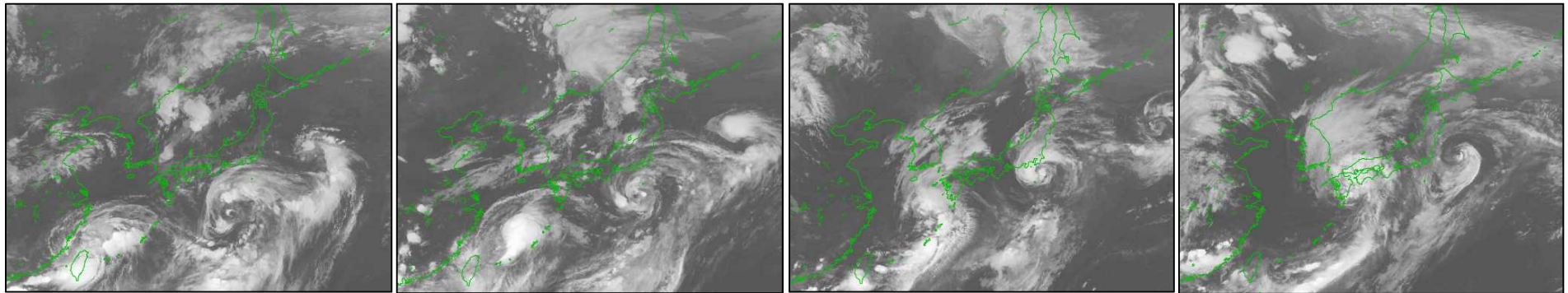
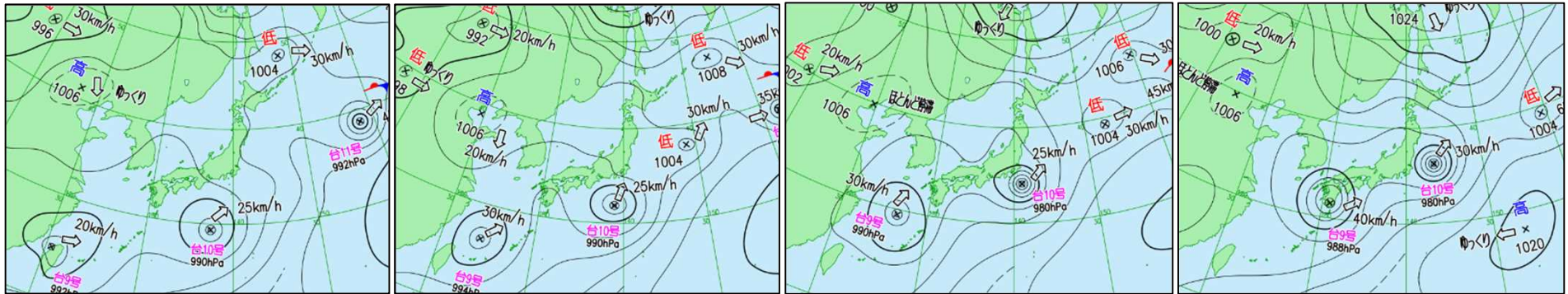
1. 天気概況と社会的な影響

北海道付近は、8月7日から8日にかけて気圧の谷の中となり、暖かく湿った空気と上空の寒気の影響で大気の状態が非常に不安定となった。このため、宗谷地方では積乱雲が発達して局地的な大雨となった。解析雨量では、7日15時10分までの1時間に中頓別町付近で約90ミリの猛烈な雨となり、中頓別町を対象に土砂災害警戒情報を発表した。8日には日本海が発達した雨雲が利尻島に近づき、利尻町と利尻富士町を対象に土砂災害警戒情報を発表した。

この大雨の影響で、利尻富士町では8日16時30分から20時00分にかけて、住民586世帯、1,227人を対象に避難指示が発令された。

(宗谷総合振興局、利尻富士町調べ)

2. 地上天気図と気象衛星赤外画像 (8月7日9時から8日21時)



7日09時

7日21時

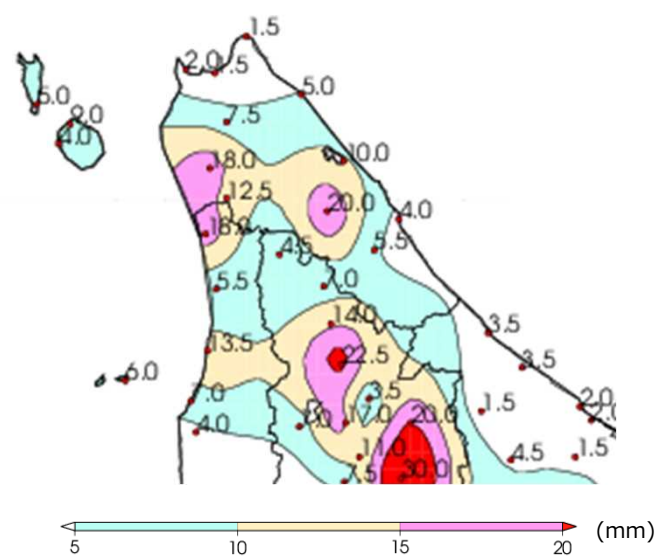
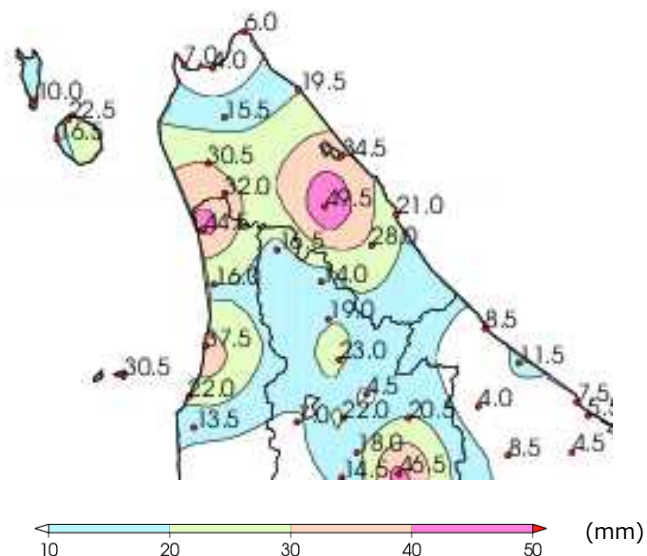
8日09時

8日21時

3. アメダスによる実況（総降水量と1時間降水量の最大値）

総降水量（8月7日0時から9日0時）

1時間降水量の最大値（8月7日0時から9日0時）



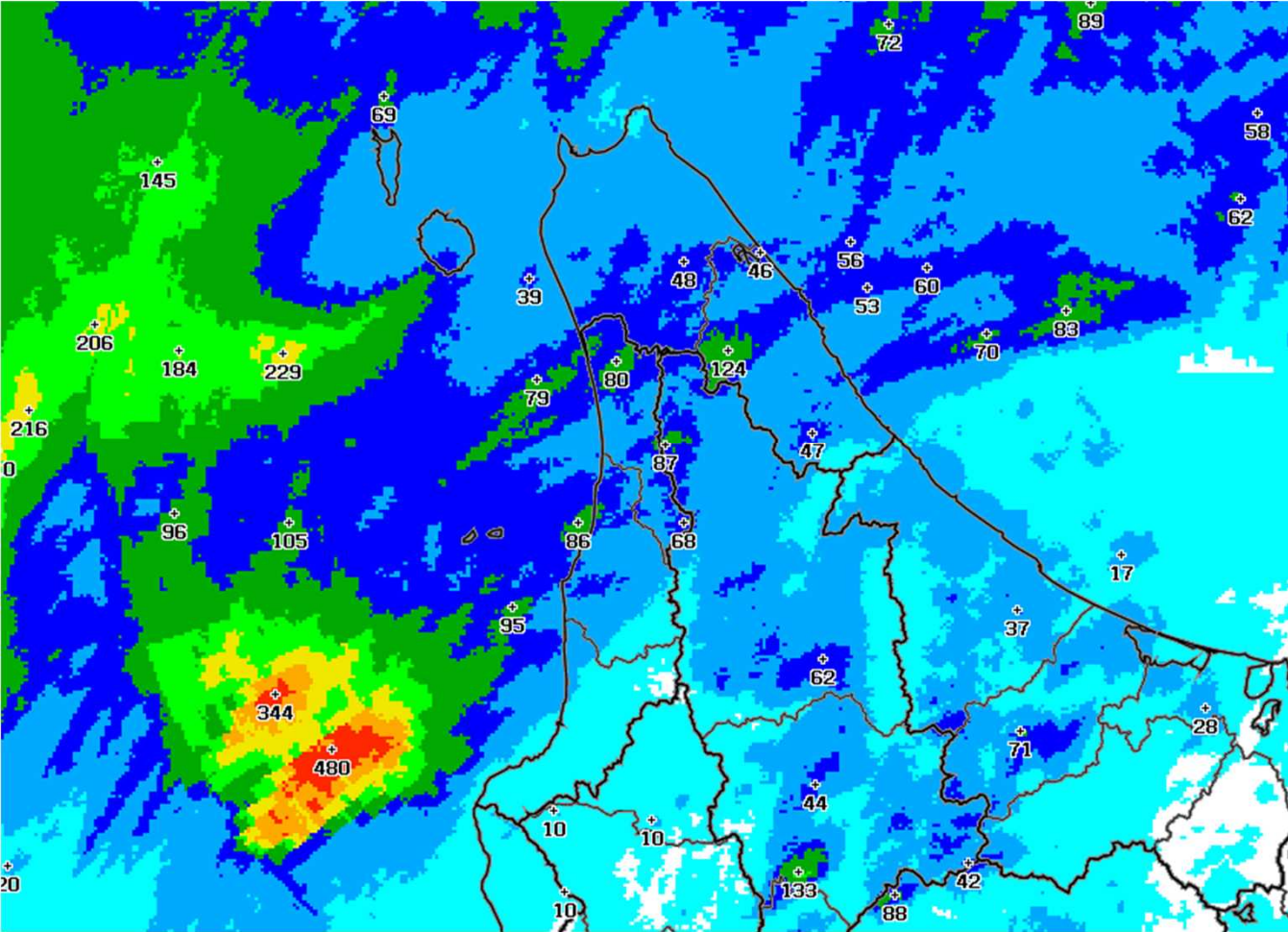
| 順位 | 観測所名 (アメダス) | 降水量合計 (mm) |
|----|----------------|---------------|
| 1 | 中頓別 | 49.5 |
| 2 | 浜頓別 | 34.5 |
| 3 | 幌延 | 32.0 |
| 4 | 豊富 | 30.5 |
| 5 | 枝幸町歌登 | 28.0 |
| 6 | 利尻空港 | 22.5 |
| 7 | 枝幸町枝幸 | 21.0 |
| 8 | 猿払村浜鬼志別 | 19.5 |
| 9 | 利尻町沓形 | 16.5 |
| 10 | 稚内市沼川 | 15.5 |
| 11 | 礼文町香深 | 10.0 |
| 12 | 稚内市開運 | 7.0 |
| 13 | 稚内市宗谷岬 | 6.0 |
| 14 | 稚内空港 | 4.0 |

| 順位 | 観測所名 (アメダス) | 最大1時間 降水量(mm) | 観測時刻 |
|----|----------------|------------------|----------|
| 1 | 中頓別 | 20.0 | 8日 23:53 |
| 2 | 豊富 | 18.0 | 8日 19:32 |
| 3 | 幌延 | 12.5 | 8日 19:24 |
| 4 | 浜頓別 | 10.0 | 8日 17:45 |
| 5 | 利尻空港 | 9.0 | 8日 16:47 |
| 6 | 稚内市沼川 | 7.5 | 8日 19:57 |
| 7 | 枝幸町歌登 | 5.5 | 8日 20:31 |
| 8 | 礼文町香深 | 5.0 | 8日 18:01 |
| 9 | 猿払村浜鬼志別 | 5.0 | 8日 20:31 |
| 10 | 利尻町沓形 | 4.0 | 8日 17:08 |
| 11 | 枝幸町枝幸 | 4.0 | 8日 20:50 |
| 12 | 稚内市開運 | 2.0 | 8日 16:57 |
| 13 | 稚内市宗谷岬 | 1.5 | 8日 17:44 |
| 14 | 稚内空港 | 1.5 | 8日 10:07 |

4. 解析雨量 (48時間降水量)

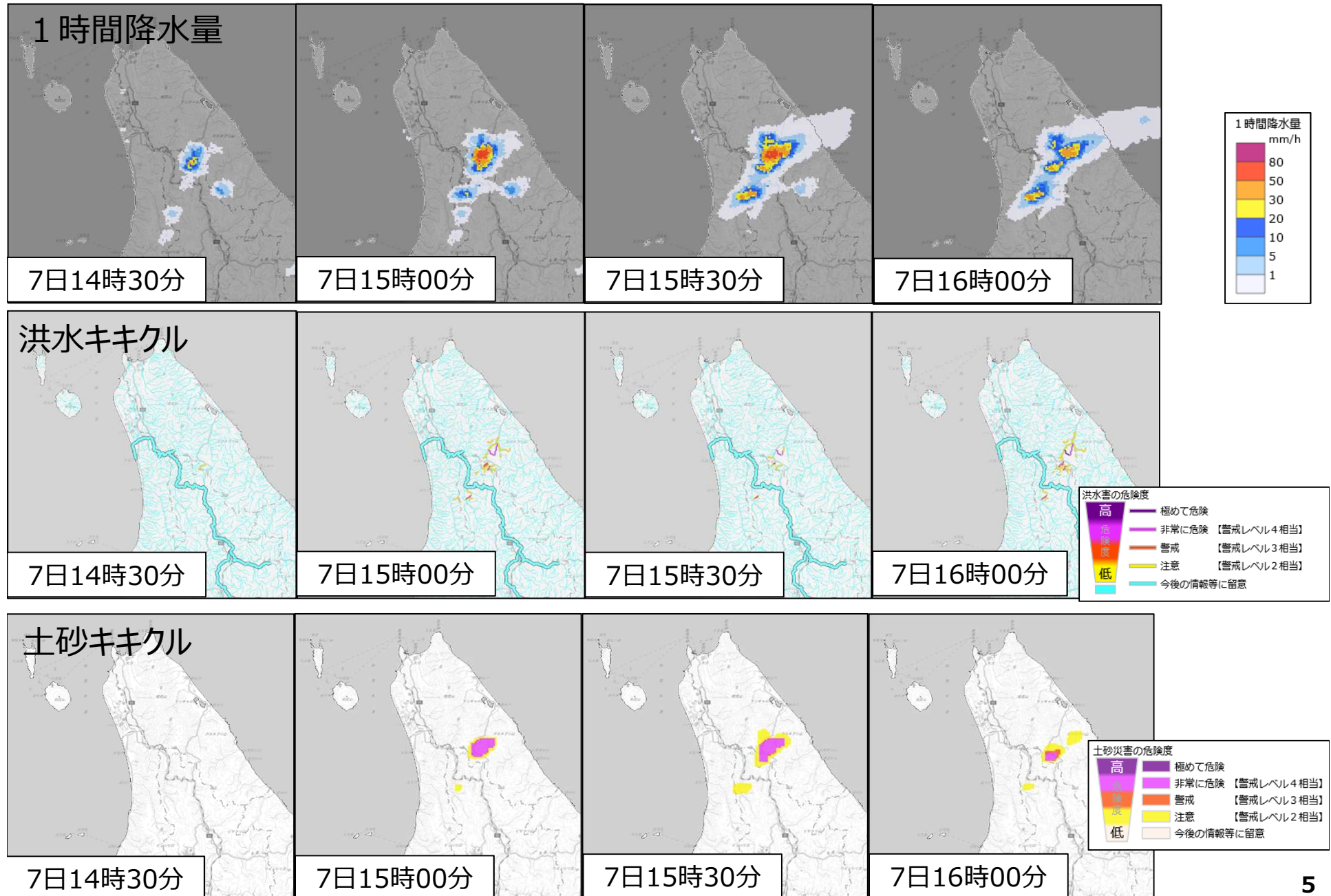
8月7日0時から9日0時の積算降水量

積算解析雨量48h 2021/08/09 00:00 JST

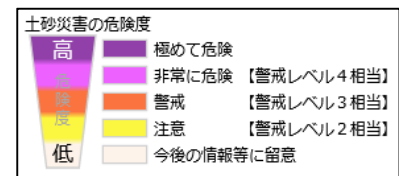
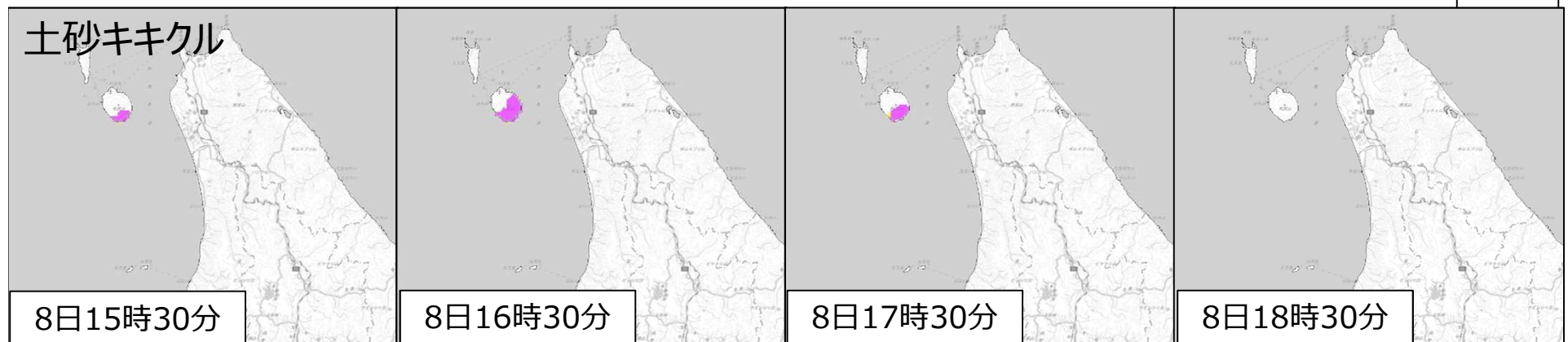
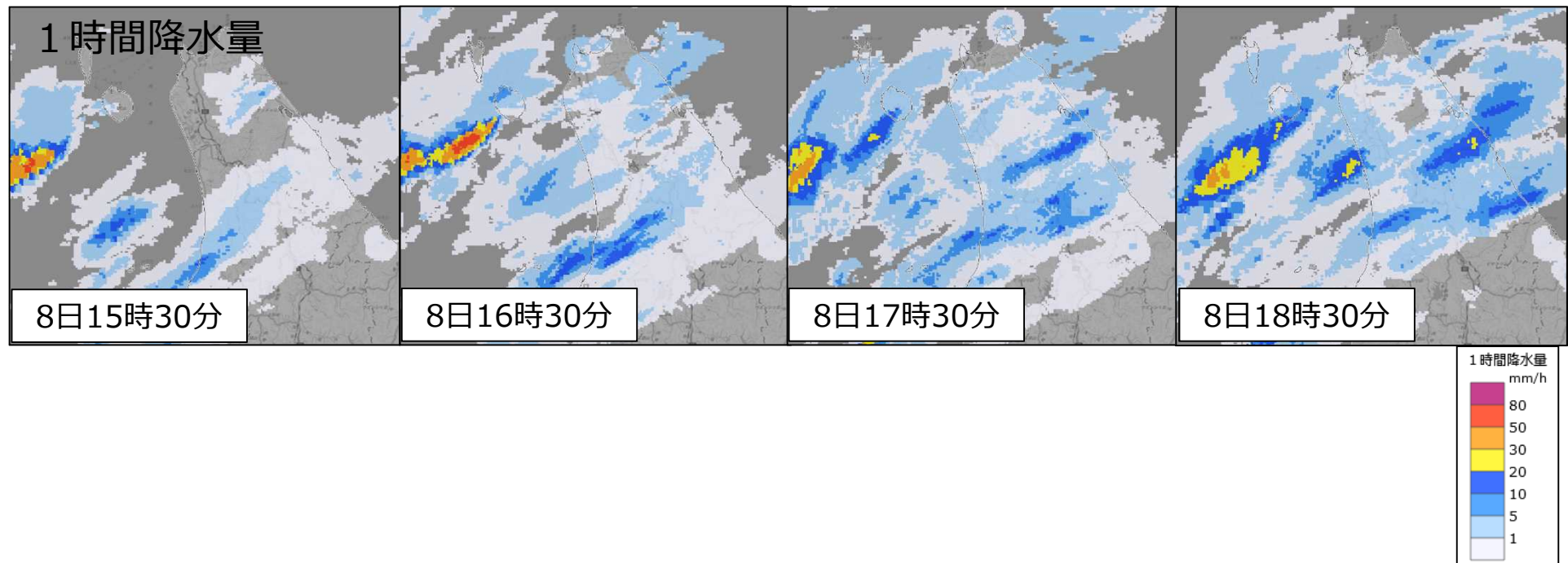


0.4- 6- 30- 60- 120- 180- 240- 300- 480 (mm)

5. 解析雨量（前1時間降水量）、キキクル（8月7日14時30分から16時00分）



5. 解析雨量（前1時間降水量）、キキクル（8月8日15時30分から18時30分）



6. 防災気象情報の発表状況

6-1. 気象情報の発表状況

| 発表時刻 | 情報名 |
|------------|--------------------------|
| 8月6日16時00分 | 雷と突風に関する宗谷地方気象情報 第1号 |
| 8月7日16時20分 | 大雨と雷及び突風に関する宗谷地方気象情報 第2号 |
| 8月7日19時32分 | 大雨と雷及び突風に関する宗谷地方気象情報 第3号 |
| 8月8日7時19分 | 大雨と雷及び突風に関する宗谷地方気象情報 第4号 |
| 8月8日17時29分 | 大雨に関する宗谷地方気象情報 第1号 |
| 8月8日21時12分 | 大雨に関する宗谷地方気象情報 第2号 |

6-2. 土砂災害警戒情報の発表状況

| 発表官署 | 発表時刻 | 情報名 | 対象市町村 |
|-----------------------|------------|------------------|-----------|
| 北海道宗谷総合振興局 稚内地方気象台 | 8月7日15時20分 | 宗谷地方土砂災害警戒情報 第1号 | 中頓別町 |
| | 8月7日18時00分 | 宗谷地方土砂災害警戒情報 第2号 | 解除 |
| | 8月8日16時30分 | 宗谷地方土砂災害警戒情報 第1号 | 利尻町 利尻富士町 |
| | 8月8日20時42分 | 宗谷地方土砂災害警戒情報 第2号 | 解除 |

6-3. 市町村ごとの警報・注意報の発表状況 (1/3)

●:発表 ◇:特別警報から警報 ▽:特別警報から注意報 ▼:警報から注意報 ○:継続 解:解除
 浸:浸水害 土:土砂災害 土浸:土砂災害、浸水害 斜体字:発表 下線:特別警報から警報

| 発表時刻 | 警報・注意報 | 稚内市 | 猿払村 | 豊富町 | 幌延町 | 浜頓別町 | 中頓別町 | 枝幸町 | 礼文町 | 利尻町 | 利尻富士町 |
|------------|--------|-----|-----|-----|-----|------|------|-----|-----|-----|-------|
| 8月7日6時18分 | 雷注意報 | ● | ● | ● | ● | ● | ● | ● | ● | ● | ● |
| | 濃霧注意報 | ○ | ○ | 解 | 解 | ○ | 解 | ○ | ○ | ○ | ○ |
| 8月7日15時07分 | 大雨警報 | | | | | | 土浸 | | | | |
| | 洪水警報 | | | | | | ● | | | | |
| | 大雨注意報 | | | | | | | ● | | | |
| | 雷注意報 | ○ | ○ | ○ | ○ | ○ | ○ | ○ | ○ | ○ | ○ |
| | 強風注意報 | ● | ● | | | | | | ● | ● | ● |
| 8月7日16時21分 | 濃霧注意報 | ○ | ○ | ● | ● | ○ | ● | ○ | ○ | ○ | ○ |
| | 大雨警報 | | | | | | 土浸 | | | | |
| | 洪水警報 | | | | | | ○ | | | | |
| | 大雨注意報 | ● | | | | | | ○ | ● | | |
| | 雷注意報 | ○ | ○ | ○ | ○ | ○ | ○ | ○ | ○ | ○ | ○ |
| | 強風注意報 | ○ | ○ | | | | | | ○ | ○ | ○ |
| | 洪水注意報 | ● | | | | | | | ● | | |
| 8月7日18時17分 | 濃霧注意報 | ○ | ○ | ○ | ○ | ○ | ○ | ○ | ○ | ○ | ○ |
| | 洪水警報 | | | | | | ○ | | | | |
| | 大雨注意報 | ○ | | | | | ▼ | ○ | ○ | | |
| | 雷注意報 | ○ | ○ | ○ | ○ | ○ | ○ | ○ | ○ | ○ | ○ |
| | 強風注意報 | ○ | ○ | | | | | | ○ | ○ | ○ |
| | 洪水注意報 | ○ | | | | | | | ○ | | |
| 8月7日21時35分 | 濃霧注意報 | ○ | ○ | ○ | ○ | ○ | ○ | ○ | ○ | ○ | ○ |
| | 大雨注意報 | ○ | | | | | ○ | 解 | ○ | | |
| | 雷注意報 | ○ | ○ | ○ | ○ | ○ | ○ | ○ | ○ | ○ | ○ |
| | 強風注意報 | ○ | ○ | | | | | | ○ | ○ | ○ |
| | 洪水注意報 | ○ | | | | | ▼ | | ○ | | |
| 8月8日3時53分 | 濃霧注意報 | ○ | ○ | ○ | ○ | ○ | ○ | ○ | ○ | ○ | ○ |
| | 大雨注意報 | ○ | | | | | ○ | | ○ | | |
| | 雷注意報 | ○ | ○ | ○ | ○ | ○ | ○ | ○ | ○ | ○ | ○ |
| | 強風注意報 | ○ | ○ | | | ● | | ● | ○ | ○ | ○ |
| | 波浪注意報 | ● | ● | | | ● | | ● | ● | ● | ● |
| | 洪水注意報 | ○ | | | | | ○ | | ○ | | |

6-3. 市町村ごとの警報・注意報の発表状況 (2/3)

●:発表 ◇:特別警報から警報 ▽:特別警報から注意報 ▼:警報から注意報 ○:継続 解:解除
 浸:浸水害 土:土砂災害 土浸:土砂災害、浸水害 斜体字:発表 下線:特別警報から警報

| 発表時刻 | 警報・注意報 | 稚内市 | 猿払村 | 豊富町 | 幌延町 | 浜頓別町 | 中頓別町 | 枝幸町 | 礼文町 | 利尻町 | 利尻富士町 |
|------------|-------------|-----|-----|-----|-----|------|------|-----|-----|-----|-------|
| 8月8日7時47分 | 大雨注意報 | ○ | | | | | ○ | | ○ | | |
| | 雷注意報 | ○ | ○ | ○ | ○ | ○ | ○ | ○ | ○ | ○ | ○ |
| | 強風注意報 | ○ | ○ | | | ○ | | ○ | ○ | ○ | ○ |
| | 波浪注意報 | ○ | ○ | | | ○ | | ○ | ○ | ○ | ○ |
| | 洪水注意報 | ○ | | | | | ○ | | ○ | | |
| | 濃霧注意報 | ○ | ○ | ○ | ○ | ○ | ○ | ○ | ○ | ○ | ○ |
| 8月8日10時29分 | 大雨注意報 | ○ | | | | | ○ | | ○ | | |
| | 雷注意報 | ○ | ○ | ○ | ○ | ○ | ○ | ○ | ○ | ○ | ○ |
| | 強風注意報 | ○ | ○ | | | ○ | | ○ | ○ | ○ | ○ |
| | 波浪注意報 | ○ | ○ | | | ○ | | ○ | ○ | ○ | ○ |
| | 洪水注意報 | ○ | | | | | ○ | | ○ | | |
| | 濃霧注意報 | ○ | ○ | 解 | 解 | ○ | 解 | ○ | ○ | ○ | ○ |
| 8月8日15時31分 | 大雨注意報 | ○ | | | | | ○ | | ○ | ● | ● |
| | 雷注意報 | ○ | ○ | ○ | ○ | ○ | ○ | ○ | ○ | ○ | ○ |
| | 強風注意報 | ○ | ○ | ● | ● | ○ | | ○ | ○ | ○ | ○ |
| | 波浪注意報 | ○ | ○ | | | ○ | | ○ | ○ | ○ | ○ |
| | 洪水注意報 | 解 | | | | | 解 | | 解 | | |
| | 濃霧注意報 | ○ | ○ | ● | ● | ○ | ● | ○ | ○ | ○ | ○ |
| 8月8日15時55分 | 大雨警報 | | | | | | | | | 土 | 土 |
| | 大雨注意報 | ○ | | | | | ○ | | ○ | | |
| | 雷注意報 | ○ | ○ | ○ | ○ | ○ | ○ | ○ | ○ | ○ | ○ |
| | 強風注意報 | ○ | ○ | ○ | ○ | ○ | ○ | ○ | ○ | ○ | ○ |
| | 波浪注意報 | ○ | ○ | | | ○ | | ○ | ○ | ○ | ○ |
| | 洪水注意報 | | | | | | | | | ● | ● |
| | 濃霧注意報 | ○ | ○ | ○ | ○ | ○ | ○ | ○ | ○ | ○ | ○ |
| 8月8日17時18分 | 大雨警報 | 土 | | | | | | | | 土 | 土 |
| | 大雨注意報 | | | ● | | | ○ | | ○ | | |
| | 雷注意報 | ○ | ○ | ○ | ○ | ○ | ○ | ○ | ○ | ○ | ○ |
| | 強風注意報 | ○ | ○ | ○ | ○ | ○ | ○ | ○ | ○ | ○ | ○ |
| | 波浪注意報 | ○ | ○ | | | ○ | | ○ | ○ | ○ | ○ |
| | 洪水注意報 | ● | | | | | | | | ○ | ○ |
| | 濃霧注意報 | ○ | ○ | ○ | ○ | ○ | ○ | ○ | ○ | ○ | ○ |

6-3. 市町村ごとの警報・注意報の発表状況 (3/3)

●:発表 ◇:特別警報から警報 ▽:特別警報から注意報 ▼:警報から注意報 ○:継続 解:解除
 浸:浸水害 土:土砂災害 土浸:土砂災害、浸水害 斜体字:発表 下線:特別警報から警報

| 発表時刻 | 警報・注意報 | 稚内市 | 猿払村 | 豊富町 | 幌延町 | 浜頓別町 | 中頓別町 | 枝幸町 | 礼文町 | 利尻町 | 利尻富士町 |
|------------|-------------|-----|-----|-----|-----|------|------|-----|-----|-----|-------|
| 8月8日18時27分 | 大雨警報 | 土 | | | | | | | | 土 | 土 |
| | 大雨注意報 | | | ○ | | ● | ○ | | ○ | | |
| | 雷注意報 | ○ | ○ | ○ | ○ | ○ | ○ | ○ | ○ | ○ | ○ |
| | 強風注意報 | ○ | ○ | ○ | ○ | ○ | ○ | ○ | ○ | ○ | ○ |
| | 波浪注意報 | ○ | ○ | | | ○ | | ○ | ○ | ○ | ○ |
| | 洪水注意報 | ○ | | | | ● | ● | ● | | ○ | ○ |
| | 濃霧注意報 | ○ | ○ | ○ | ○ | ○ | ○ | ○ | ○ | ○ | ○ |
| 8月8日20時52分 | 大雨注意報 | ▼ | | ○ | | 解 | ○ | | 解 | ▼ | ▼ |
| | 雷注意報 | ○ | ○ | ○ | ○ | ○ | ○ | ○ | ○ | ○ | ○ |
| | 強風注意報 | ○ | ○ | ○ | ○ | ○ | ○ | ○ | ○ | ○ | ○ |
| | 波浪注意報 | ○ | ○ | | | ○ | | ○ | ○ | ○ | ○ |
| | 洪水注意報 | 解 | | | | 解 | ○ | 解 | | 解 | 解 |
| | 濃霧注意報 | ○ | ○ | ○ | ○ | ○ | ○ | ○ | ○ | ○ | ○ |
| 8月8日23時10分 | 大雨警報 | | | | | | 土 | | | | |
| | 大雨注意報 | ○ | | ○ | ● | ● | | ● | | ○ | ○ |
| | 雷注意報 | ○ | ○ | ○ | ○ | ○ | ○ | ○ | ○ | ○ | ○ |
| | 強風注意報 | ○ | ○ | ○ | ○ | ○ | | ○ | ○ | ○ | ○ |
| | 波浪注意報 | ○ | ○ | | | ○ | | ○ | ○ | ○ | ○ |
| | 洪水注意報 | | | | ● | ● | ○ | ● | | | |
| | 濃霧注意報 | ○ | ○ | ○ | ○ | ○ | ○ | ○ | ○ | ○ | ○ |
| 8月9日3時12分 | 大雨注意報 | 解 | | 解 | 解 | 解 | ▼ | 解 | | 解 | 解 |
| | 雷注意報 | ○ | ○ | ○ | ○ | ○ | ○ | ○ | ○ | ○ | ○ |
| | 強風注意報 | ○ | ○ | ○ | ○ | ○ | | ○ | ○ | ○ | ○ |
| | 波浪注意報 | ○ | ○ | | | ○ | | ○ | ○ | ○ | ○ |
| | 洪水注意報 | | | | 解 | 解 | 解 | 解 | | | |
| | 濃霧注意報 | ○ | ○ | ○ | ○ | ○ | ○ | ○ | ○ | ○ | ○ |
| 8月9日10時53分 | 大雨注意報 | | | | | | 解 | | | | |
| | 雷注意報 | 解 | 解 | 解 | 解 | 解 | 解 | 解 | 解 | 解 | 解 |
| | 強風注意報 | ○ | ○ | ○ | ○ | ○ | | ○ | ○ | ○ | ○ |
| | 波浪注意報 | ○ | ○ | | | ○ | | ○ | ○ | ○ | ○ |
| | 濃霧注意報 | ○ | ○ | 解 | 解 | ○ | 解 | ○ | ○ | ○ | ○ |

6-4. 記録的短時間大雨情報の発表状況と解析雨量（前1時間降水量）

宗谷地方記録的短時間大雨情報 第1号
 令和3年8月7日15時23分 気象庁発表

15時10分北海道で記録的短時間大雨
 中頓別町付近で約90ミリ

解析雨量（1時間降水量）

