

令和3年2月15日から17日にかけての 暴風雪と高波に関する気象速報

1. 天気概況と社会的な影響
2. 地上天気図と気象衛星赤外画像
3. 降水強度（実況解析値）
4. アメダスによる実況
5. 沿岸波浪実況図
6. 防災気象情報の発表状況
 - 6-1. 気象情報の発表状況
 - 6-2. 市町村ごとの警報・注意報の発表状況

令和3年2月19日
稚内地方気象台

気象速報に関するお問い合わせ先
稚内地方気象台（業務時間 平日08：30～17：15）
電話 0162-23-2678

【値は速報値のため、後日修正する可能性があります。ご利用には留意願います。】

1. 天気概況と社会的な影響

15日09時、日本海と日本の南の前線を伴った低気圧が北上し北海道付近に近づき、16日09時には、この2つの低気圧がオホーツク海でひとつにまとまり、中心気圧946hPaまで急速に発達した。16日夜には宗谷海峡付近に進み、その後強い冬型の気圧配置となった。

このため、宗谷北部と利尻・礼文では西南西の風が雪を伴って非常に強く吹き、猛ふぶきとなった。

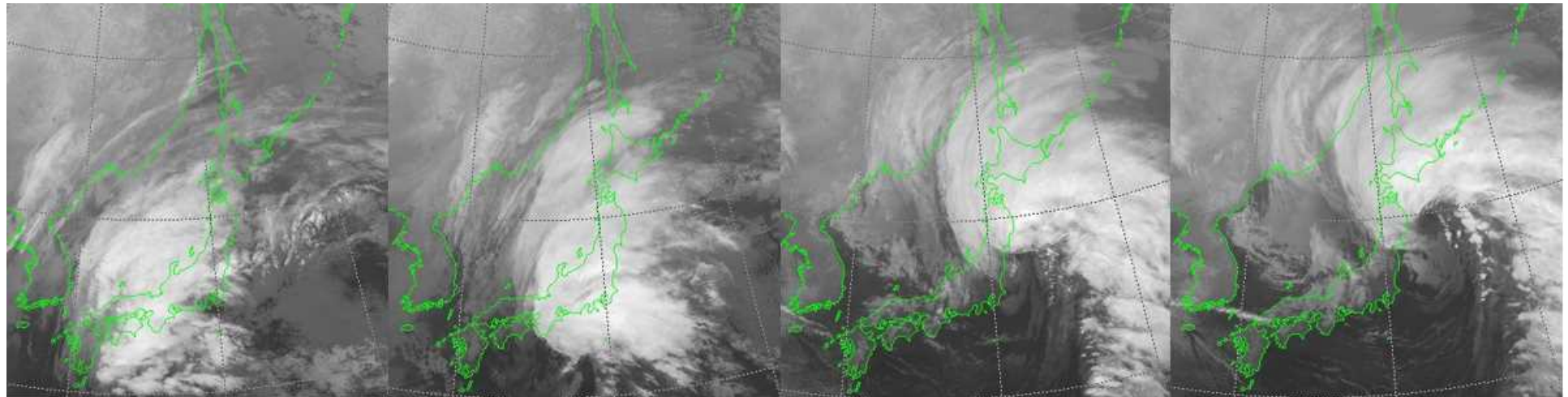
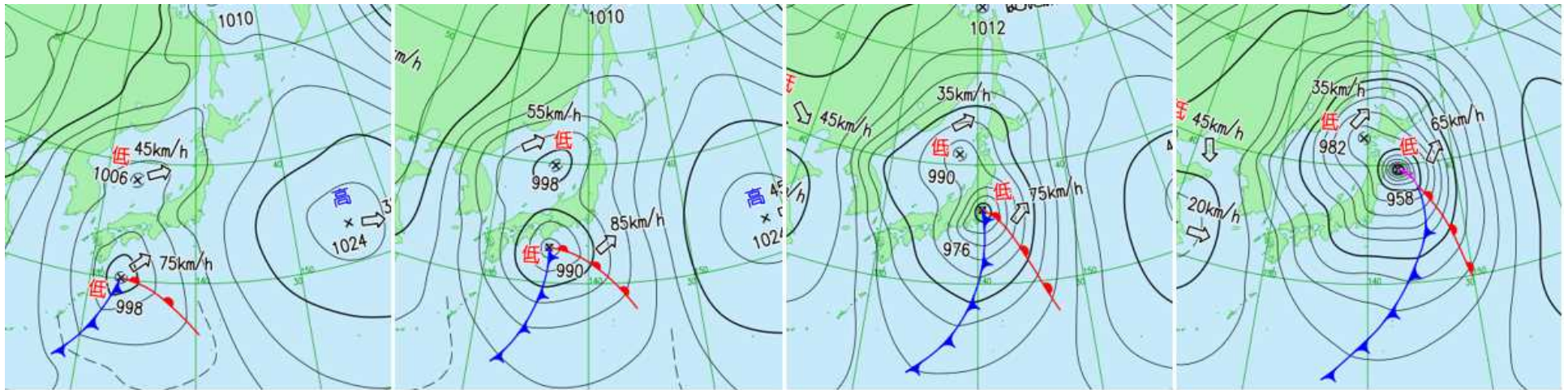
・最大風速は、稚内市宗谷岬で西南西27.6m/s、稚内空港で西南西25.9m/s、猿払村浜鬼志別で西南西22.3m/s。

・最大瞬間風速は、稚内市宗谷岬で西南西38.8m/s、稚内空港で西南西32.4m/s、猿払村浜鬼志別で西南西33.4m/s（2月として2008年の統計開始以来の第1位）を観測した。

■ 社会的な影響

航空機・フェリーの欠航、鉄道・路線バス・タクシーの運休、国道及び道道の通行止めが発生した。また、礼文町大字船泊村字ベンザイトマリ349から礼文町大字船泊村字ベンザイトマリ41-3（延長0.2Km）の間で越波による道路冠水のため16日16時00分から17時00分まで通行止めとなった。（宗谷総合振興局稚内建設管理部調べ）

2. 地上天気図と気象衛星赤外画像 (2月15日03時から21時)



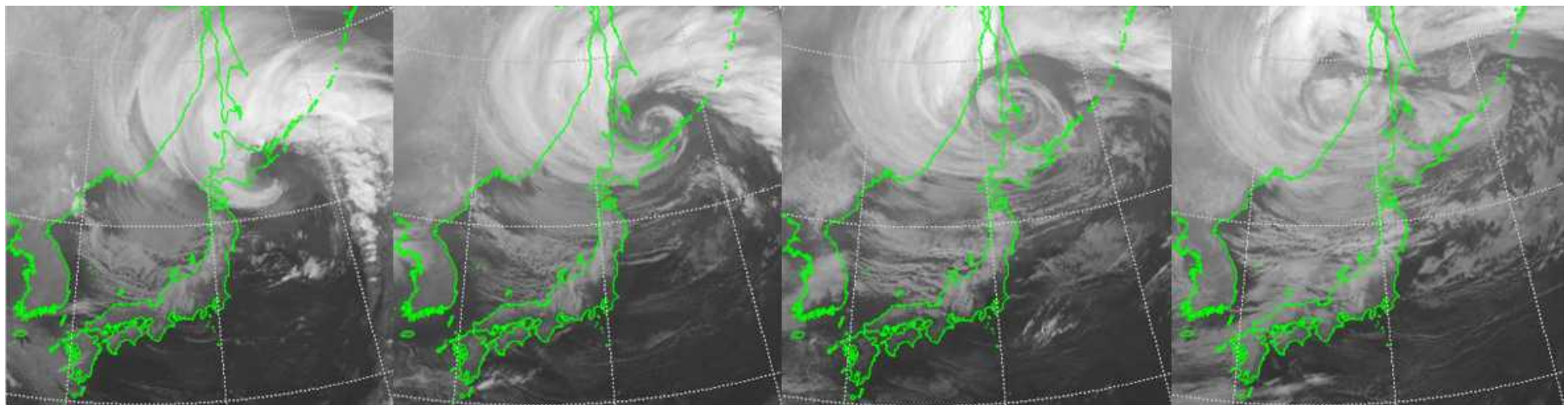
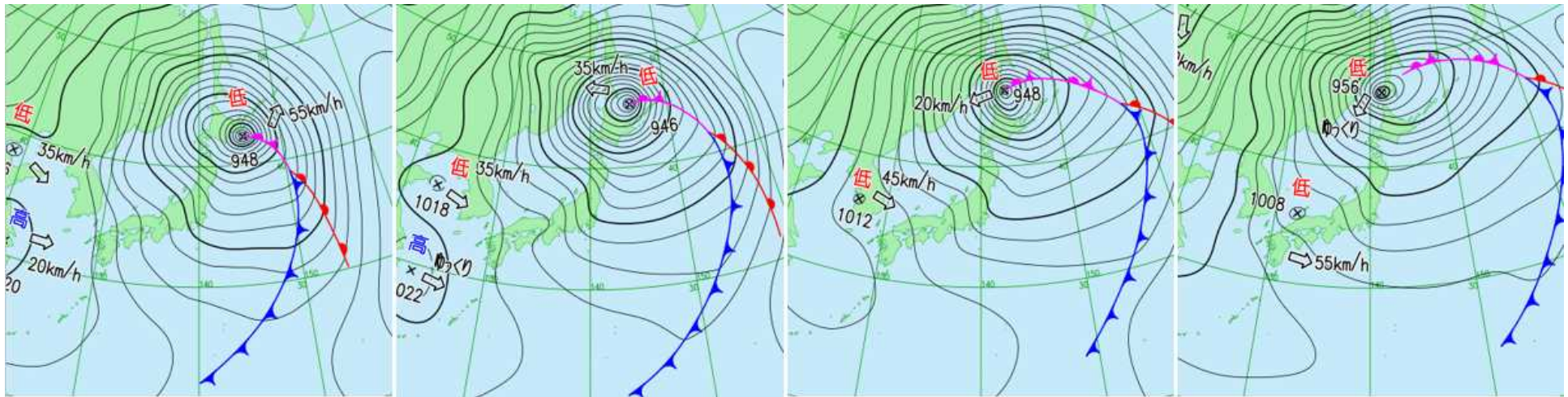
15日03時

15日09時

15日15時

15日21時

2. 地上天気図と気象衛星赤外画像 (2月16日03時から21時)



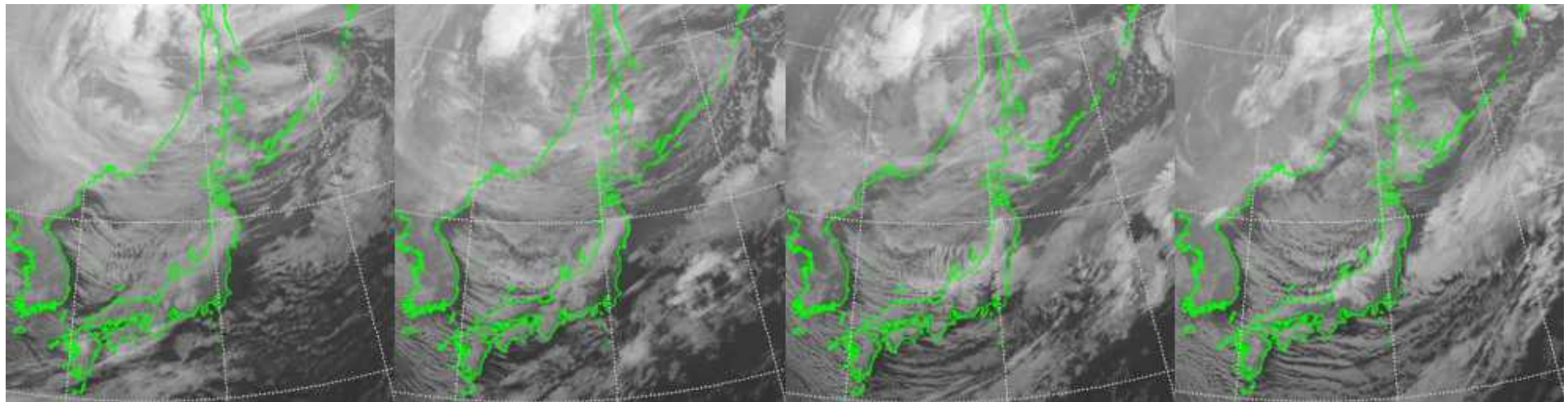
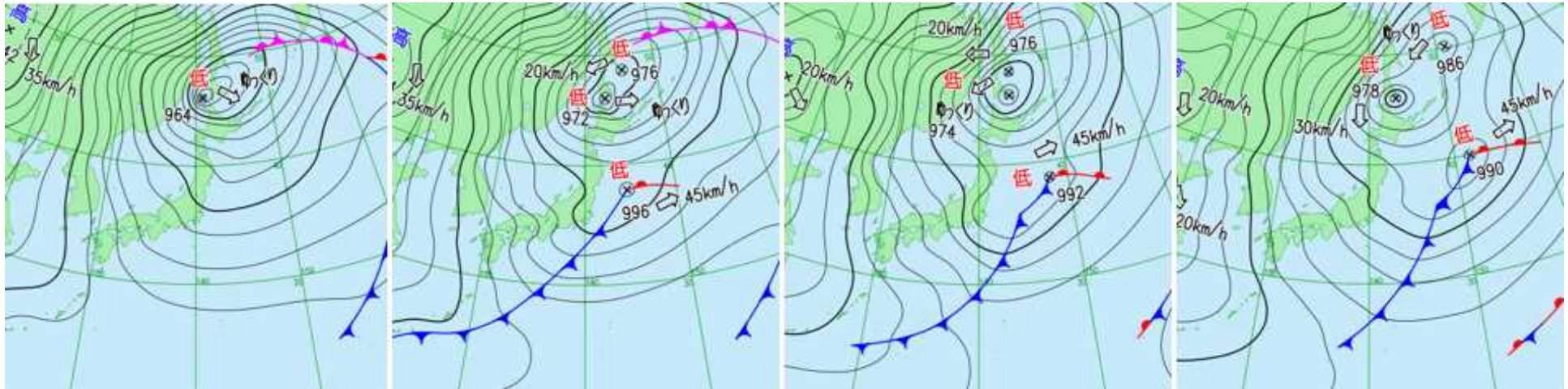
16日03時

16日09時

16日15時

16日21時

2. 地上天気図と気象衛星赤外画像 (2月17日03時から21時)



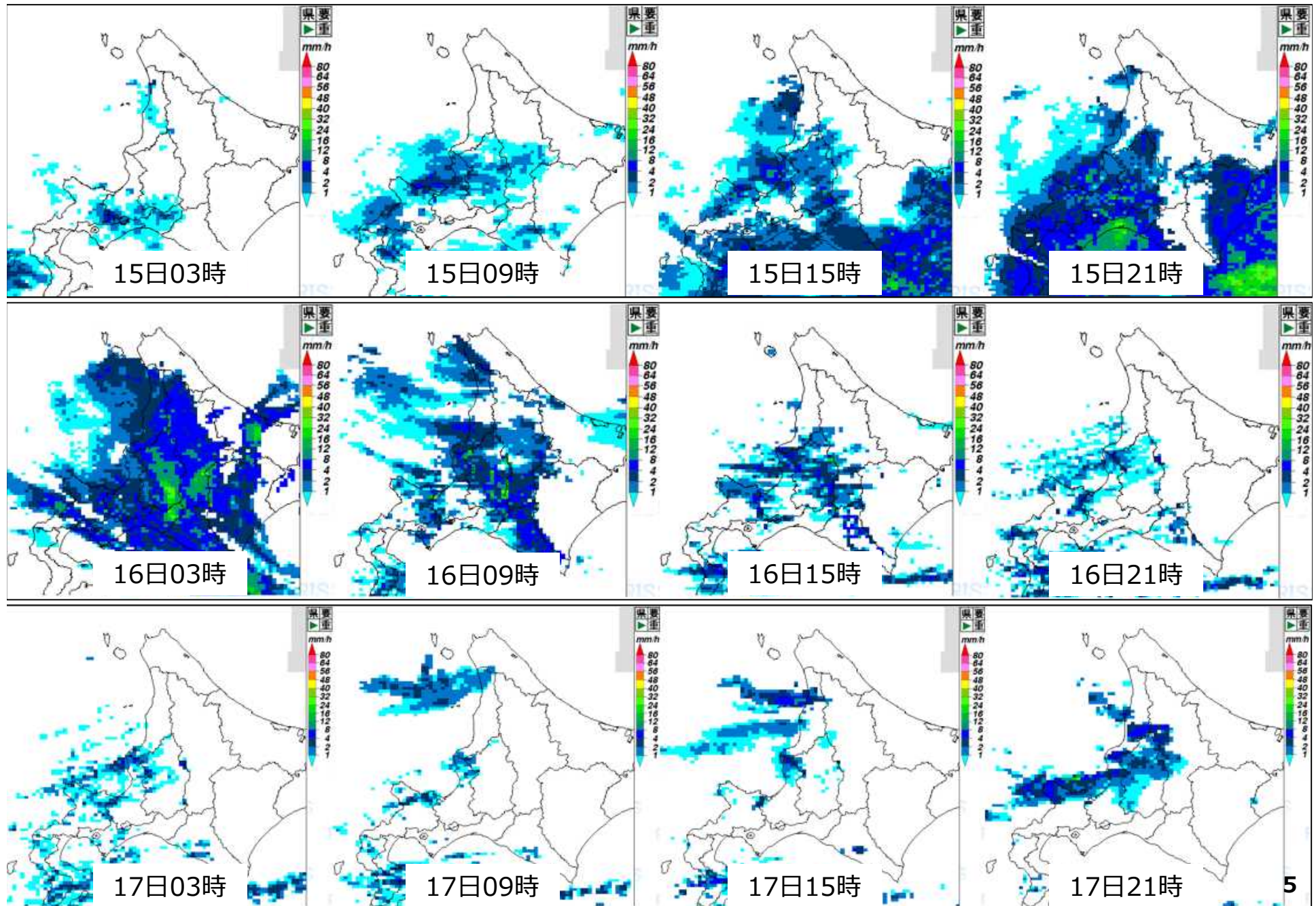
17日03時

17日09時

17日15時

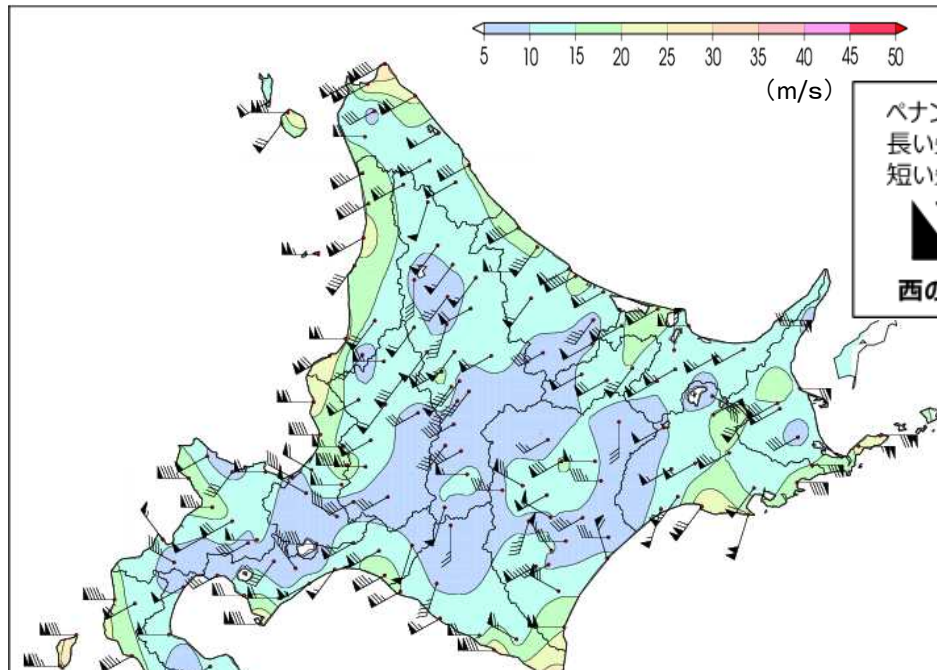
17日21時

3. 降水強度（実況解析値）（2月15日03時から17日21時）



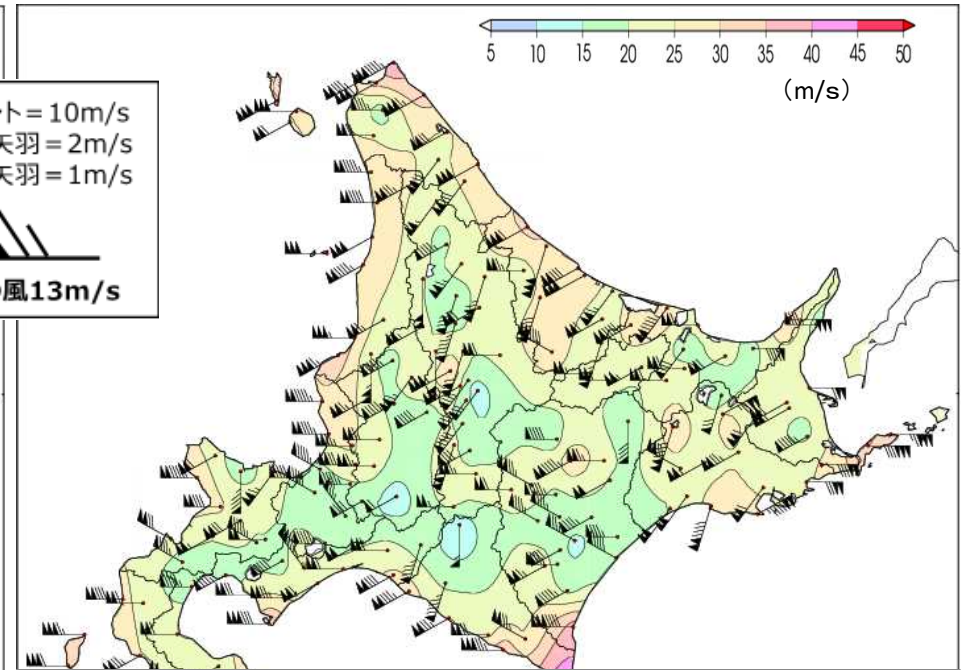
4. アメダスによる実況（最大風速と最大瞬間風速）

最大風速（2月16日）



順位	地点番号	地点名	市町村等をまとめた地域	記載用名称	風向(16方位)	日最大風速(m/s)	起時(JST)
1	11001	宗谷岬	宗谷北部	稚内市宗谷岬	西南西	27.6	18:11
2	11061	声間	宗谷北部	稚内空港	西南西	25.9	18:21
3	11091	本泊	利尻・礼文	利尻空港	西	23.7	16:39
4	11076	浜鬼志別	宗谷北部	猿払村浜鬼志別	西南西	22.3	17:05
5	11291	北見枝幸	宗谷南部	枝幸町枝幸	西南西	16.3]	15:54
6	11016	稚内	宗谷北部	稚内市開運	西南西	15.0	16:44
7	11151	沓形	利尻・礼文	利尻町沓形	南西	14.0	23:36
8	11176	豊富	宗谷北部	豊富	西	13.6	15:55
9	11276	中頓別	宗谷南部	中頓別	西南西	12.9]	16:46
10	11316	歌登	宗谷南部	枝幸町歌登	西南西	12.2]	17:08
11	11046	礼文	利尻・礼文	礼文町香深	西南西	12.0	16:25
12	11206	浜頓別	宗谷南部	浜頓別	西南西	11.3	16:49
13	11121	沼川	宗谷北部	稚内市沼川	西南西	8.2]	16:06

最大瞬間風速（2月16日）

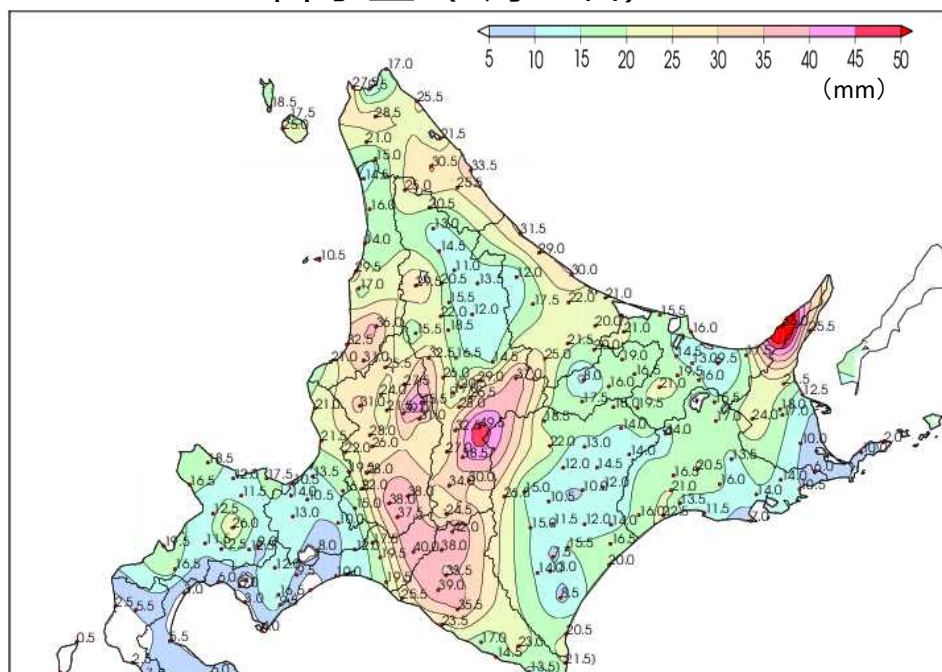


順位	地点番号	地点名	市町村等をまとめた地域	記載用名称	風向(16方位)	日最大瞬間風速(m/s)	起時(JST)
1	11001	宗谷岬	宗谷北部	稚内市宗谷岬	西南西	38.8	18:09
2	11076	浜鬼志別	宗谷北部	猿払村浜鬼志別	西南西	33.4	17:00
3	11061	声間	宗谷北部	稚内空港	西南西	32.4	18:30
4	11091	本泊	利尻・礼文	利尻空港	西	30.3	16:16
5	11046	礼文	利尻・礼文	礼文町香深	西南西	29.9	16:33
6	11291	北見枝幸	宗谷南部	枝幸町枝幸	西南西	29.7	15:48
7	11016	稚内	宗谷北部	稚内市開運	西南西	27.3	17:54
8	11316	歌登	宗谷南部	枝幸町歌登	南西	26.2	17:08
9	11276	中頓別	宗谷南部	中頓別	南西	24.4	17:06
10	11176	豊富	宗谷北部	豊富	西	24.3	15:52
11	11206	浜頓別	宗谷南部	浜頓別	西南西	24.3	17:04
12	11151	沓形	利尻・礼文	利尻町沓形	西南西	22.2	16:21
13	11121	沼川	宗谷北部	稚内市沼川	西	16.9	15:58

※] は欠測を含む

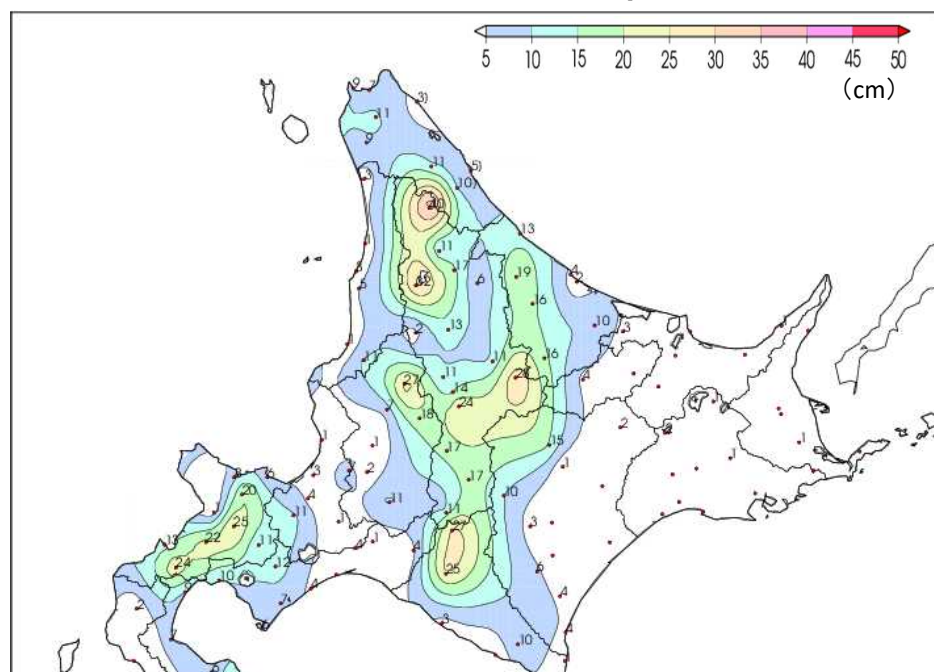
4. アメダスによる実況（降水量と降雪量）

降水量（2月16日）



順位	地点番号	地点名	市町村等をまとめた地域	記載用名称	日降水量(mm)
1	11291	北見枝幸	宗谷南部	枝幸町枝幸	33.5
2	11276	中頓別	宗谷南部	中頓別	30.5
3	11121	沼川	宗谷北部	稚内市沼川	28.5
4	11016	稚内	宗谷北部	稚内市開運	27.5
5	11076	浜鬼志別	宗谷北部	猿払村浜鬼志別	25.5
6	11316	歌登	宗谷南部	枝幸町歌登	25.5
7	11151	沓形	利尻・礼文	利尻町沓形	25.0
8	11206	浜頓別	宗谷南部	浜頓別	21.5
9	11176	豊富	宗谷北部	豊富	21.0
10	11046	礼文	利尻・礼文	礼文町香深	18.5
11	11091	本泊	利尻・礼文	利尻空港	17.5
12	11001	宗谷岬	宗谷北部	稚内市宗谷岬	17.0
13	13011	幌延	宗谷北部	幌延	15.0
14	11061	声問	宗谷北部	稚内空港	9.5

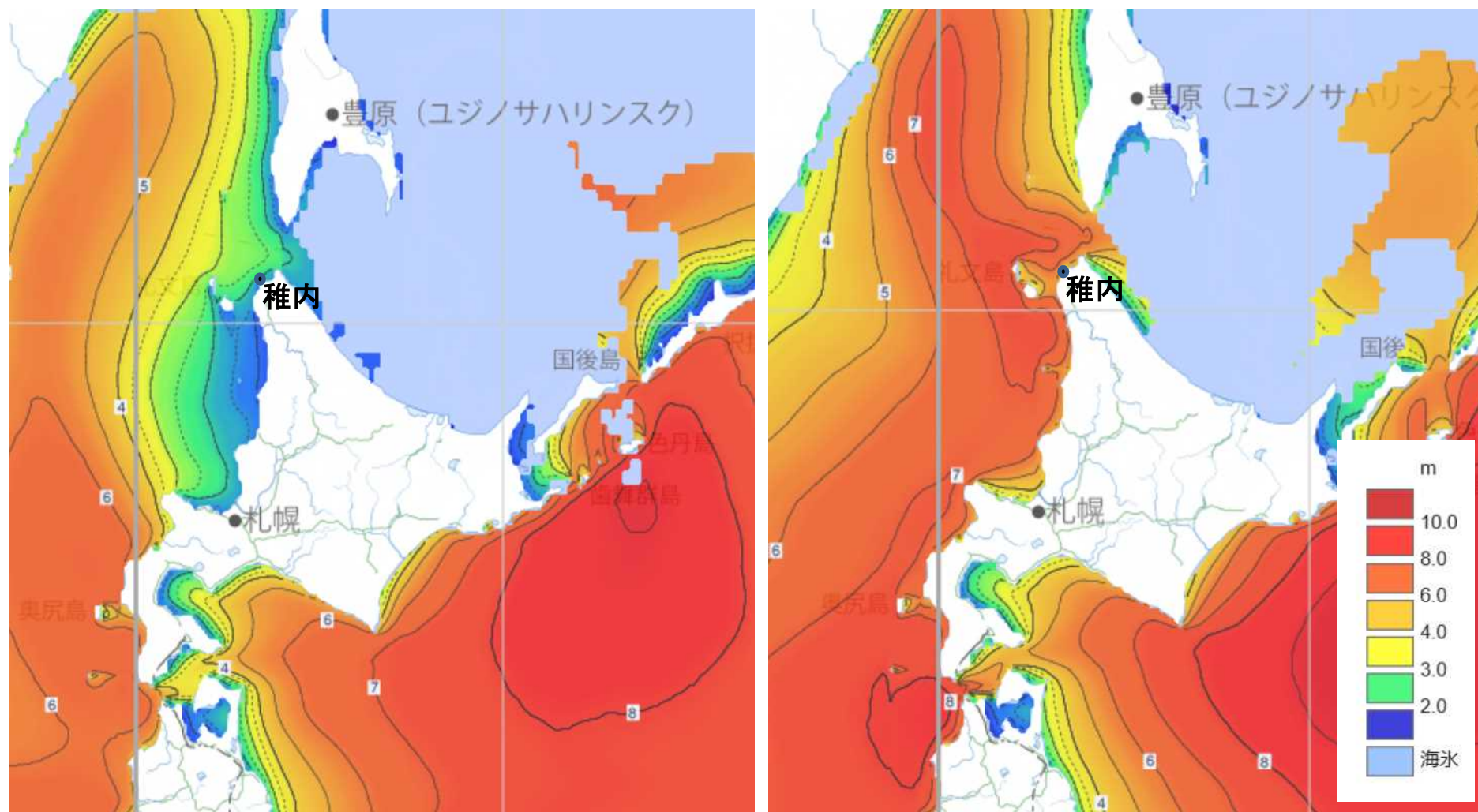
降雪量（2月16日）



順位	地点番号	地点名	市町村等をまとめた地域	記載用名称	日降雪量(cm)
1	11121	沼川	宗谷北部	稚内市沼川	11
2	11276	中頓別	宗谷南部	中頓別	11
3	11316	歌登	宗谷南部	枝幸町歌登	10]
4	11016	稚内	宗谷北部	稚内市開運	9
5	11176	豊富	宗谷北部	豊富	9
6	11061	声問	宗谷北部	稚内空港	7
7	11291	北見枝幸	宗谷南部	枝幸町枝幸	5]
8	11076	浜鬼志別	宗谷北部	猿払村浜鬼志別	3]

※] は欠測を含む

5. 沿岸波浪実況図



16日09時

16日21時

※ オホーツク海の水色の部分には広い範囲で海水が接岸しているため波の高さは表示されていません。

6. 防災気象情報の発表状況

2月12日11時に早期注意情報（警報級の可能性）により、16日の風と波を「中」、14日11時には16日の風と波を「高」とした。14日夕方に「暴風雪と高波に関する宗谷地方気象情報第1号」を、15日10時46分に風雪注意報、16日06時35分に暴風雪・波浪警報を発表した。

以降、「暴風雪と高波に関する宗谷地方気象情報第7号」まで発表した。このうち、16日13時00分発表の第5号では、宗谷地方に対して『数年に一度の猛ふぶきとなるおそれがあります。外出を控えてください。』というキーワードを使用した気象情報を初めて発表し、厳重な警戒を呼びかけた。また、15日には、稚内開発建設部と稚内地方気象台が共同で「暴風雪に対する緊急発表」を行った。

■ キーワードを使用した気象情報

府県気象情報

暴風雪と高波に関する宗谷地方気象情報 第5号 (発表)

2021年 02月 16日 13時 00分 稚内地方気象台

(見出し)

宗谷地方では、16日夕方から数年に一度の猛ふぶきとなるおそれがあります。外出は控えてください。

(本文)

なし

6. 防災気象情報の発表状況

6-1. 気象情報の発表状況

発表月日時	情報名
2月14日16時57分	暴風雪と高波に関する宗谷地方気象情報 第1号
2月15日06時25分	暴風雪と高波に関する宗谷地方気象情報 第2号
2月15日16時36分	暴風雪と高波に関する宗谷地方気象情報 第3号
2月16日06時44分	暴風雪と高波に関する宗谷地方気象情報 第4号
2月16日13時00分	暴風雪と高波に関する宗谷地方気象情報 第5号
2月16日16時42分	暴風雪と高波に関する宗谷地方気象情報 第6号
2月17日07時12分	暴風雪と高波に関する宗谷地方気象情報 第7号

6. 防災気象情報の発表状況

6-2. 市町村ごとの注・警報の発表状況 (1/2)

●：発表 ◇：特別警報から警報 ▼：特別警報から注意報 ▼：警報から注意報 ○：継続 解：解除
 浸：浸水害 土：土砂災害 土浸：土砂災害、浸水害 **斜体字：発表** 下線：特別警報から警報

発表時刻	警報・注意報	稚内市	猿払村	豊富町	幌延町	浜頓別町	中頓別町	枝幸町	礼文町	利尻町	利尻富士町
2021/ 2/15 10:46	風雪注意報	●	●	●	●				●	●	●
	着雪注意報	●	●	●	●	●	●	●	●	●	●
2021/ 2/15 16:43	大雪注意報	●	●	●	●	●	●	●	●	●	●
	風雪注意報	○	○	○	○	●	●	●	○	○	○
	波浪注意報	●	●	●	●	●		●	●	●	●
	高潮注意報					●		●			
	なだれ注意報	●	●	●	●	●	●	●	●	●	●
	着雪注意報	○	○	○	○	○	○	○	○	○	○
2021/ 2/16 06:35	暴風雪警報	●	●	●	●	●	●	●	●	●	●
	波浪警報	●	●	●	●				●	●	●
	大雪注意報	○	○	○	○	○	○	○	○	○	○
	波浪注意報					○		○			
	高潮注意報	●	●			○		○			
	なだれ注意報	○	○	○	○	○	○	○	○	○	○
	着雪注意報	○	○	○	○	○	○	○	○	○	○
2021/ 2/16 16:26	暴風雪警報	○	○	○	○	○	○	○	○	○	○
	波浪警報	○	○	○	○				○	○	○
	大雪注意報	○	○	○	○	○	○	○	○	○	○
	波浪注意報					○		○			
	高潮注意報	○	○			○		○	●		
	なだれ注意報	○	○	○	○	○	○	○	○	○	○
	着雪注意報	○	○	○	○	○	○	○	○	○	○

6. 防災気象情報の発表状況

6-2. 市町村ごとの注・警報の発表状況 (2/2)

●：発表 ◇：特別警報から警報 ▼：特別警報から注意報 ▼：警報から注意報 ○：継続 解：解除
 浸：浸水害 土：土砂災害 土浸：土砂災害、浸水害 **斜体字：発表** 下線：特別警報から警報

発表時刻	警報・注意報	稚内市	猿払村	豊富町	幌延町	浜頓別町	中頓別町	枝幸町	礼文町	利尻町	利尻富士町
2021/ 2/17 06:43	波浪警報	○		○	○				○	○	○
	大雪注意報	解	解	解	解	解	解	解	解	解	解
	風雪注意報	▼	▼	▼	▼	▼	▼	▼	▼	▼	▼
	波浪注意報		▼			○		○			
	高潮注意報	解	解			解		解	解		
	なだれ注意報	解	解	解	解	解	解	解	解	解	解
	着雪注意報	○	○	○	○	○	○	○	○	○	○
2021/ 2/17 11:04	波浪警報	○		○	○				○	○	○
	大雪注意報					●	●	●			
	風雪注意報	○	○	○	○	○	○	○	○	○	○
	波浪注意報		○			○		○			
	なだれ注意報					●	●	●			
	着雪注意報	○	○	○	○	○	○	○	○	○	○
	大雪注意報	●	●	●	●	○	○	○	●	●	●
2021/ 2/17 16:24	風雪注意報	○	○	○	○	○	○	○	○	○	○
	雷注意報	●	●	●	●	●	●	●	●	●	●
	波浪注意報	▼	○	▼	▼	○		○	▼	▼	▼
	なだれ注意報	●	●	●	●	○	○	○	●	●	●
	着雪注意報	○	○	○	○	○	○	○	○	○	○