

令和3年1月16日の 暴風雪に関する気象速報

1. 天気概況と社会的な影響
2. 地上天気図と気象衛星赤外画像
3. 降水強度（実況解析値）
4. アメダスによる実況
5. 防災気象情報の発表状況
 - 5-1. 気象情報の発表状況
 - 5-2. 市町村ごとの警報・注意報の発表状況

令和3年1月19日
稚内地方気象台

気象速報に関するお問い合わせ先
稚内地方気象台（業務時間 平日08：30～17：15）
電話 0162-23-2678

【値は速報値のため、後日修正する可能性があります。ご利用には留意願います。】

1. 天気概況と社会的な影響

■ 天気概況

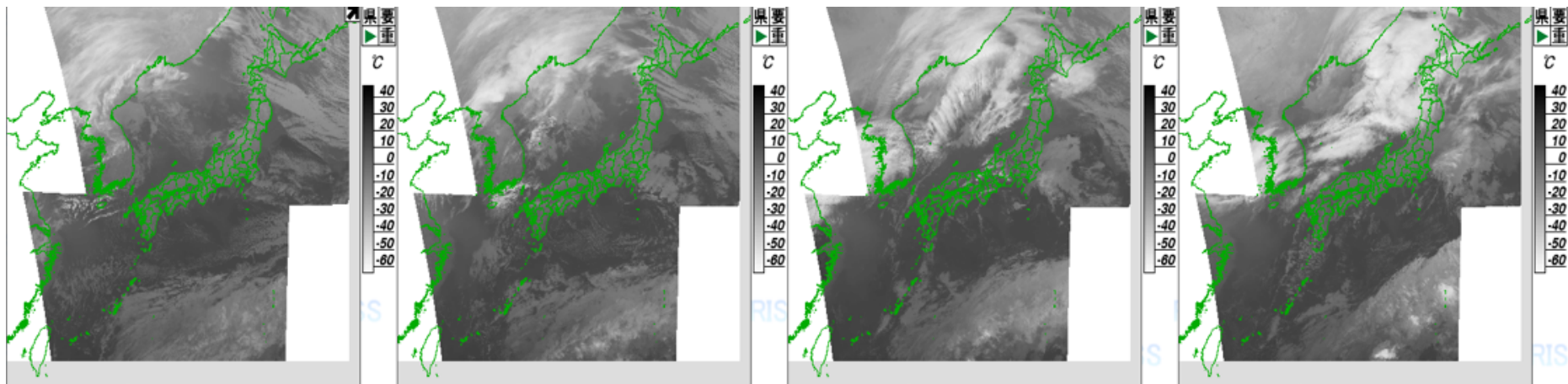
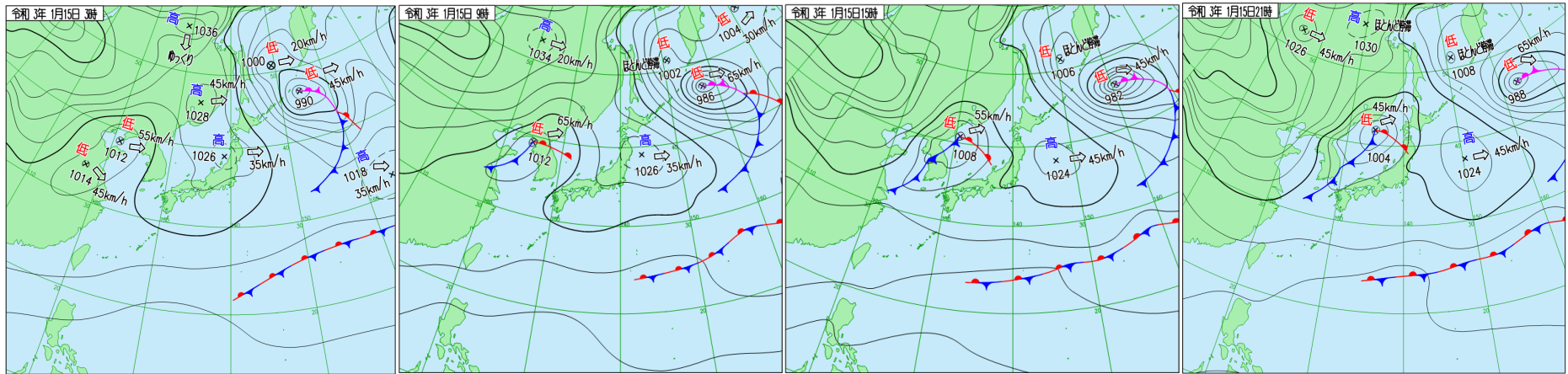
1月15日09時朝鮮半島付近にあった低気圧が、急速に発達しながら16日09時には北海道付近に進み、16日21時には千島近海に達した。

このため、宗谷北部では北東の風が雪を伴って非常に強く吹き、猛ふぶきとなった。最大風速は、稚内市開運で北東20.5m/s、猿払村浜鬼志別で北北東20.4m/s、最大瞬間風速は、稚内市開運で北東26.1m/s、猿払村浜鬼志別で北北東25.2m/sを観測した。

■ 社会的な影響

航空機・フェリーの欠航、鉄道・路線バス・タクシーの運休、国道及び道道の通行止めが発生し、稚内市の会場で予定されていた、大学入学共通テストの一日目が中止となった。

2. 地上天気図と気象衛星赤外画像 (1月15日03時から21時)



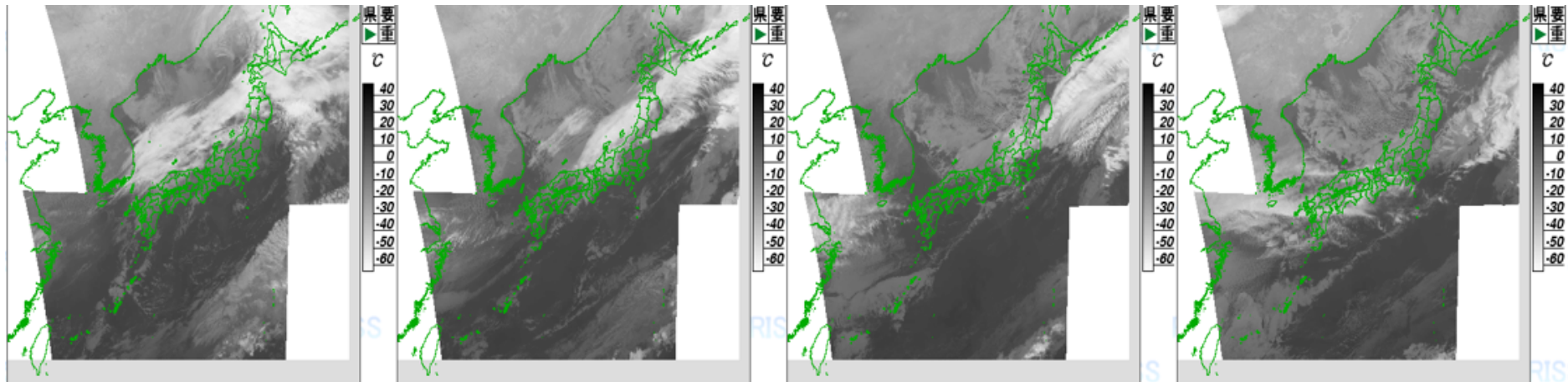
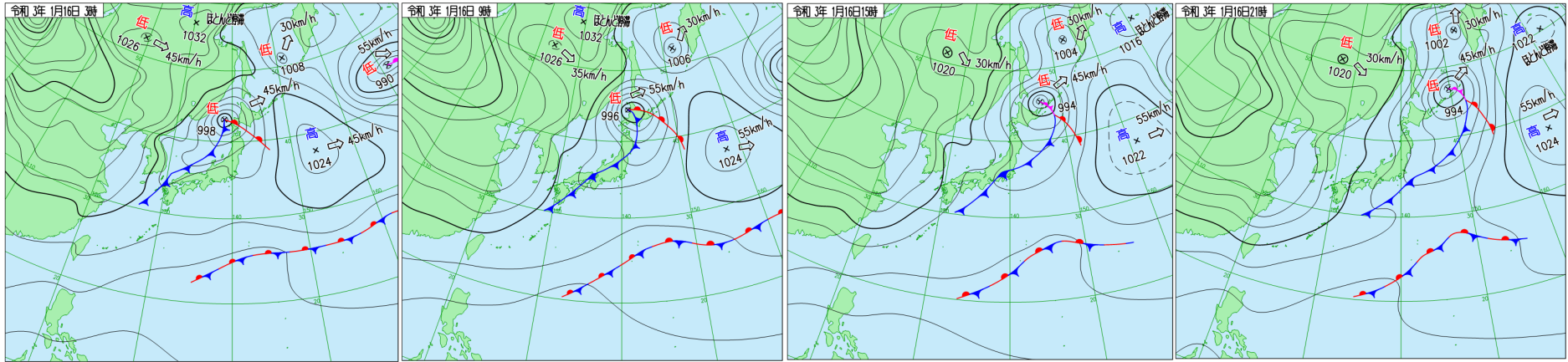
15日03時

15日09時

15日15時

15日21時

2. 地上天気図と気象衛星赤外画像（1月16日03時から21時）



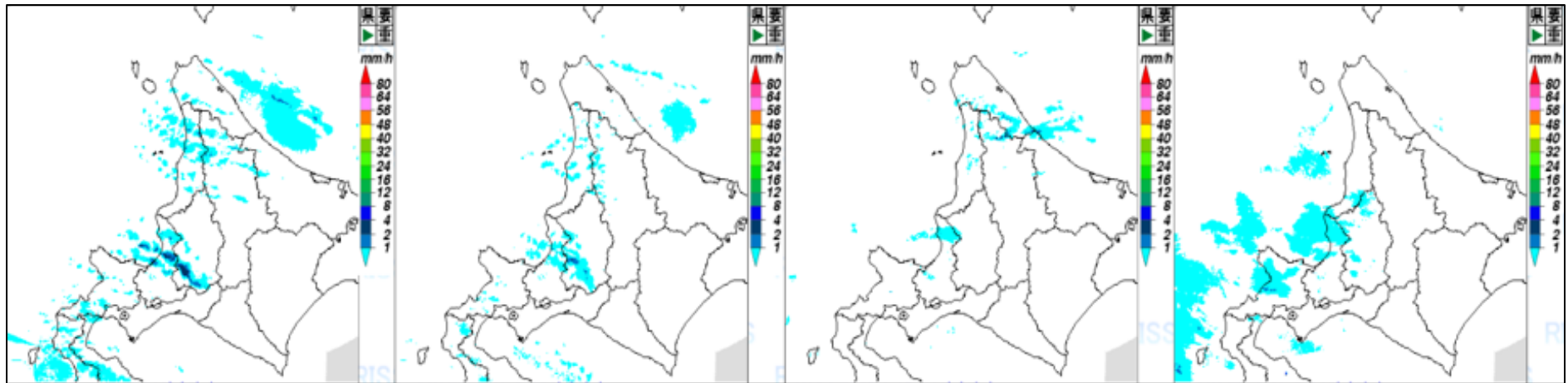
16日03時

16日09時

16日15時

16日21時

3. 降水強度（実況解析値）（1月15日03時から16日21時）

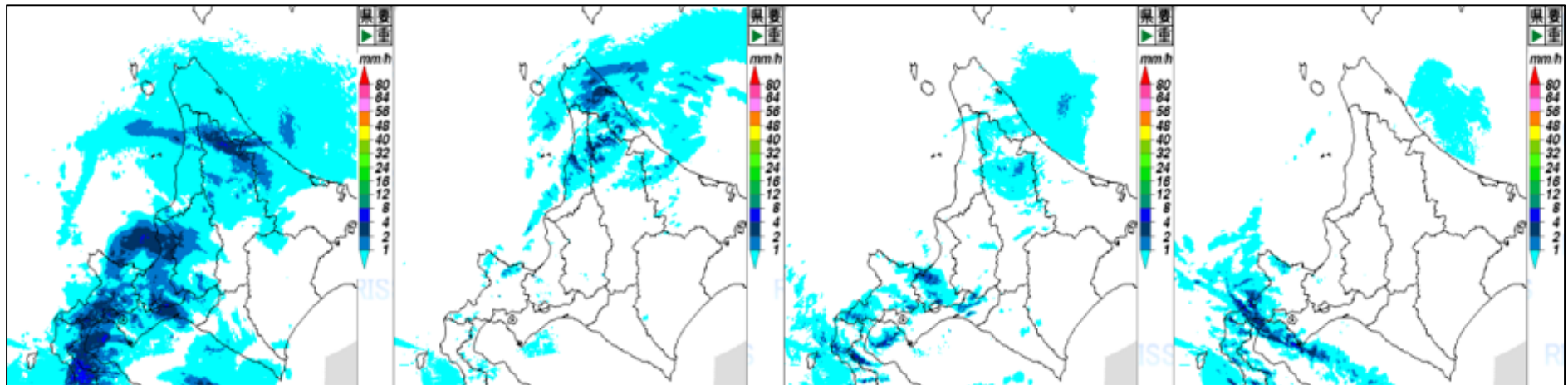


15日03時

15日09時

15日15時

15日21時



16日03時

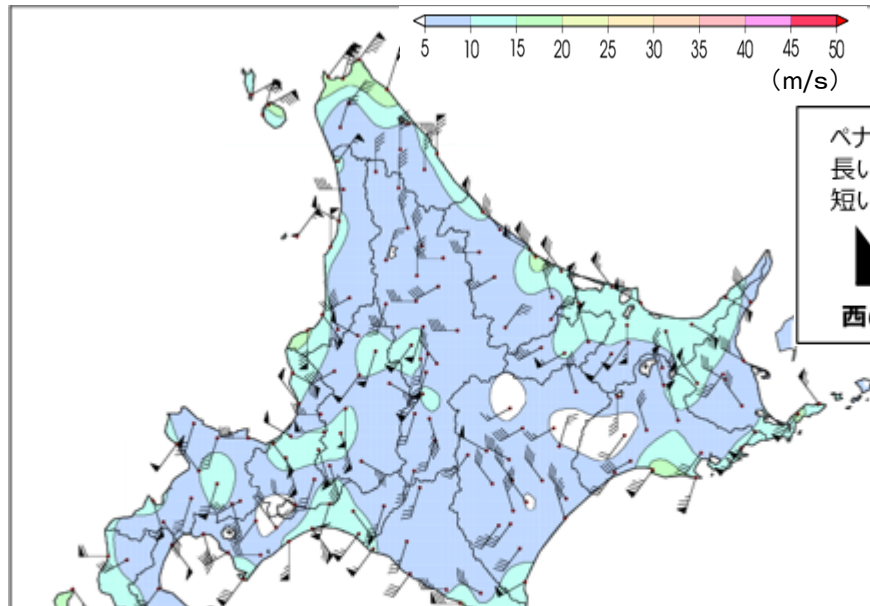
16日09時

16日15時

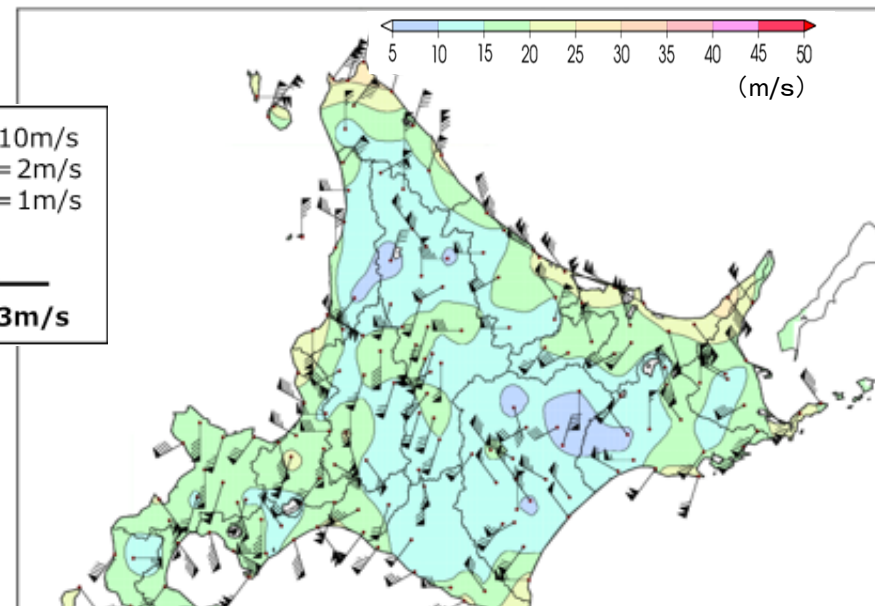
16日21時

4. アメダスによる実況（最大風速と最大瞬間風速）

最大風速（1月16日）



最大瞬間風速（1月16日）

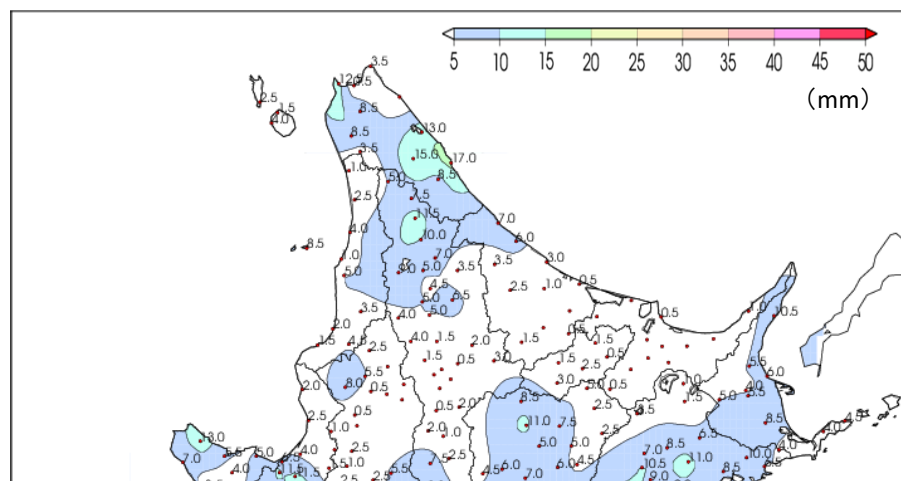


順位	地点番号	地点名	市町村等をまとめた地域	記載用名称	風向(16方位)	日最大風速(m/s)	起時(JST)	順位	地点番号	地点名	市町村等をまとめた地域	記載用名称	風向(16方位)	日最大瞬間風速(m/s)	起時(JST)
1	11016	稚内	宗谷北部	稚内市関運	北東	20.5	11:11	1	11001	宗谷岬	宗谷北部	稚内市宗谷岬	北北東	27.9	11:12
2	11076	浜鬼志別	宗谷北部	猿払村浜鬼志別	北北東	20.4	12:27	2	11016	稚内	宗谷北部	稚内市関運	北東	26.1	11:06
3	11001	宗谷岬	宗谷北部	稚内市宗谷岬	北東	19.4	08:23	3	11061	声間	宗谷北部	稚内空港	北北東	25.2	12:21
4	11061	声間	宗谷北部	稚内空港	北北東	17.9	12:30	4	11076	浜鬼志別	宗谷北部	猿払村浜鬼志別	北北東	25.1	12:08
5	11091	本泊	利尻・礼文	利尻空港	東北東	16.9	08:53	5	11291	北見枝幸	宗谷南部	枝幸町枝幸	北	23.5	12:54
6	11291	北見枝幸	宗谷南部	枝幸町枝幸	北	14.9	12:56	6	11091	本泊	利尻・礼文	利尻空港	北東	21.1	09:12
7	11046	礼文	利尻・礼文	礼文町香深	東北東	14.5	05:40	7	11046	礼文	利尻・礼文	礼文町香深	東	20.5	05:39
8	11151	沓形	利尻・礼文	利尻町沓形	北北東	11.7	10:23	8	11151	沓形	利尻・礼文	利尻町沓形	北北東	18.9	10:12
9	11206	浜頓別	宗谷南部	浜頓別	東	9.0	04:54	9	11121	沼川	宗谷北部	稚内市沼川	北東	18.8	11:21
10	11276	中頓別	宗谷南部	中頓別	北	8.2]	13:30	10	11206	浜頓別	宗谷南部	浜頓別	北北東	15.7	11:40
11	11121	沼川	宗谷北部	稚内市沼川	北東	8.0	11:30	11	11276	中頓別	宗谷南部	中頓別	北	14.7]	12:27
12	11316	歌登	宗谷南部	枝幸町歌登	北	6.7	12:50	12	11316	歌登	宗谷南部	枝幸町歌登	北北東	14.6	12:42
13	11176	豊富	宗谷北部	豊富	北北東	6.0	12:07	13	11176	豊富	宗谷北部	豊富	北	12.9	11:04

※] は欠測を含む

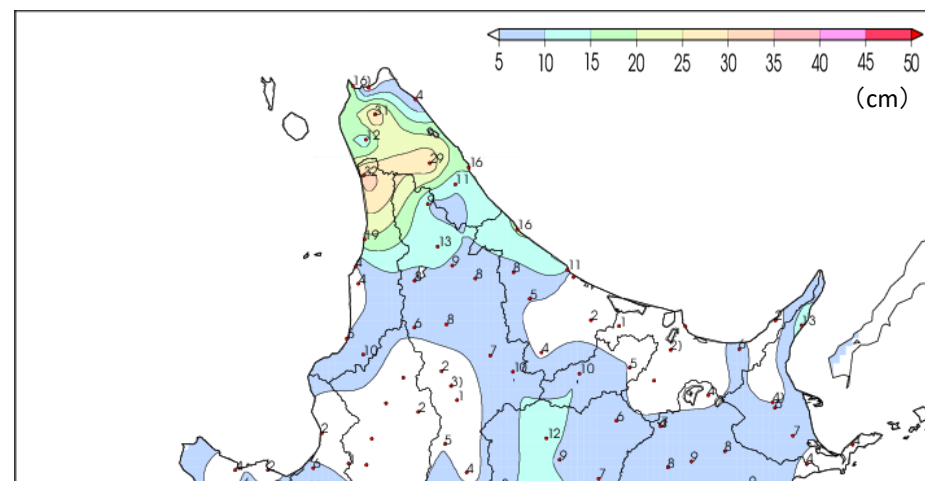
4. アメダスによる実況（降水量と降雪量）

降水量（1月16日）



順位	地点番号	地点名	市町村等をまとめた地域	記載用名称	日降水量(mm)
1	11001	宗谷岬	宗谷北部	稚内市宗谷岬	3.5
2	11016	稚内	宗谷北部	稚内市開運	12.5
3	11061	声問	宗谷北部	稚内空港	0.5
4	11076	浜鬼志別	宗谷北部	猿払村浜鬼志別	0.0
5	11121	沼川	宗谷北部	稚内市沼川	8.5
6	11176	豊富	宗谷北部	豊富	8.5
7	13011	幌延	宗谷北部	幌延	3.5
8	11206	浜頓別	宗谷南部	浜頓別	13.0
9	11276	中頓別	宗谷南部	中頓別	15.0
10	11291	北見枝幸	宗谷南部	枝幸町枝幸	17.0
11	11316	歌登	宗谷南部	枝幸町歌登	8.5
12	11046	礼文	利尻・礼文	礼文町香深	2.5
13	11091	本泊	利尻・礼文	利尻空港	1.5
14	11151	沓形	利尻・礼文	利尻町沓形	4.0

降雪量（1月16日）



順位	地点番号	地点名	市町村等をまとめた地域	記載用名称	日降雪量(cm)
1	11016	稚内	宗谷北部	稚内市開運	16]
2	11061	声問	宗谷北部	稚内空港	0]
3	11076	浜鬼志別	宗谷北部	猿払村浜鬼志別	4
4	11121	沼川	宗谷北部	稚内市沼川	31
5	11176	豊富	宗谷北部	豊富	12
6	11276	中頓別	宗谷南部	中頓別	29
7	11291	北見枝幸	宗谷南部	枝幸町枝幸	16
8	11316	歌登	宗谷南部	枝幸町歌登	11

※] は欠測を含む

5. 防災気象情報の発表状況

稚内地方気象台では、1月15日11時に早期注意情報により暴風雪の警報級の可能性「中」、同日17時に暴風雪の警報級の可能性「高」を発表するとともに、15日夕方に「暴風雪に関する宗谷地方気象情報第1号」を発表し、以降、「暴風雪に関する宗谷地方気象情報第3号」まで発表した。また、15日16時49分に風雪注意報、16日4時51分に暴風雪警報を発表し、防災機関や住民に警戒や注意を呼びかけた。

5-1. 気象情報の発表状況

発表月日時	情報名
1月15日16時12分	暴風雪に関する宗谷地方気象情報 第1号
1月16日06時15分	暴風雪に関する宗谷地方気象情報 第2号
1月16日15時40分	暴風雪に関する宗谷地方気象情報 第3号

5. 防災気象情報の発表状況

5-2. 市町村ごとの警報の発表状況 (1/2)

●：発表 ◇：特別警報から警報 ▽：特別警報から注意報 ▼：警報から注意報 ○：継続 解：解除
 浸：浸水害 土：土砂災害 土浸：土砂災害、浸水害 **斜体字：発表** **下線：特別警報から警報**

発表時刻	警報・注意報	稚内市	猿払村	豊富町	幌延町	浜頓別町	中頓別町	枝幸町	礼文町	利尻町	利尻富士町
2021/1/15 4:49	大雪注意報	解	解	解	解	解	解	解	解	解	解
	風雪注意報	解	解	解	解	解		解	解	解	解
	波浪注意報	解	解	解	解				解	解	解
	なだれ注意報	○	○	○	○	○	○	○	○	○	○
	着氷注意報	○	○	○	○	○		○	○	○	○
2021/1/15 10:44	なだれ注意報	○	○	○	○	○	○	○	○	○	○
	着氷注意報	解	解	解	解	解		解	解	解	解
2021/1/15 16:49	大雪注意報	●	●	●	●	●	●	●	●	●	●
	風雪注意報	●	●	●	●	●		●	●	●	●
	雷注意報	●	●	●	●	●	●	●	●	●	●
	なだれ注意報	○	○	○	○	○	○	○	○	○	○
2021/1/16 4:51	暴風雪警報	●	●	●	●				●	●	●
	大雪注意報	○	○	○	○	○	○	○	○	○	○
	風雪注意報					○		○			
	雷注意報	○	○	○	○	○	○	○	○	○	○
	波浪注意報	●	●	●	●	●		●	●	●	●
	なだれ注意報	○	○	○	○	○	○	○	○	○	○
	着雪注意報	●	●	●	●	●	●	●	●	●	●
2021/1/16 7:51	暴風雪警報	○	○	○	○				○	○	○
	大雪注意報	○	○	○	○	○	○	○	○	○	○
	風雪注意報					○	●	○			
	雷注意報	○	○	○	○	○	○	○	○	○	○
	波浪注意報	○	○	○	○	○		○	○	○	○
	なだれ注意報	○	○	○	○	○	○	○	○	○	○
	着雪注意報	○	○	○	○	○	○	○	○	○	○

5. 防災気象情報の発表状況

5-2. 市町村ごとの警報の発表状況 (2/2)

●：発表 ◇：特別警報から警報 ▼：特別警報から注意報 ▽：警報から注意報 ○：継続 解：解除
 浸：浸水害 土：土砂災害 土浸：土砂災害、浸水害 **斜体字：発表** **下線：特別警報から警報**

発表時刻	警報・注意報	稚内市	猿払村	豊富町	幌延町	浜頓別町	中頓別町	枝幸町	礼文町	利尻町	利尻富士町
2021/1/16 10:42	暴風雪警報	○	○	○	○				○	○	○
	大雪注意報	○	○	○	○	○	○	○	○	○	○
	風雪注意報					○	○	○			
	雷注意報	○	○	○	○	○	○	○	○	○	○
	波浪注意報	○	○	○	○	○		○	○	○	○
	高潮注意報					●		●			
	なだれ注意報	○	○	○	○	○	○	○	○	○	○
	着雪注意報	○	○	○	○	○	○	○	○	○	○
2021/1/16 15:09	大雪注意報	解	解	解	解	解	解	解	解	解	解
	風雪注意報	▼	▼	▼	▼	○	○	○	▼	▼	▼
	雷注意報	解	解	解	解	解	解	解	解	解	解
	波浪注意報	○	○	○	○	○		○	○	○	○
	高潮注意報					○		○			
	なだれ注意報	○	○	○	○	○	○	○	○	○	○
	低温注意報	●	●	●	●	●	●	●			
	着雪注意報	解	解	解	解	解	解	解	解	解	解
2021/1/16 20:10	風雪注意報	○	○	○	○	○	○	○	○	○	○
	波浪注意報	○	○	○	○	○		○	○	○	○
	高潮注意報					解		解			
	なだれ注意報	○	○	○	○	○	○	○	○	○	○
	低温注意報	○	○	○	○	○	○	○			
2021/1/17 0:39	風雪注意報	解	解	解	解	解	解	解	解	解	解
	波浪注意報	解	解	解	解	解		解	解	解	解
	なだれ注意報	○	○	○	○	○	○	○	○	○	○
	低温注意報	○	○	○	○	○	○	○			