

# 令和2年9月20日から21日にかけての 宗谷地方の大雨と突風に関する気象速報

1. 天気概況と社会的な影響
2. 地上天気図と気象衛星赤外画像
3. 高解像度降水ナウキャスト（実況解析値）
4. アメダスによる実況
5. 統計開始以来の極値を更新した観測所
6. 防災気象情報の発表状況
  - 6-1. 気象情報の発表状況
  - 6-2. 市町村ごとの警報・注意報の発表状況
  - 6-3. 土砂災害警戒情報の発表状況
  - 6-4. 記録的短時間大雨情報の発表状況と解析雨量

令和2年9月24日  
稚内地方気象台

気象速報に関するお問い合わせ先  
稚内地方気象台（業務時間 平日08：30～17：15）  
電話 0162-23-2678

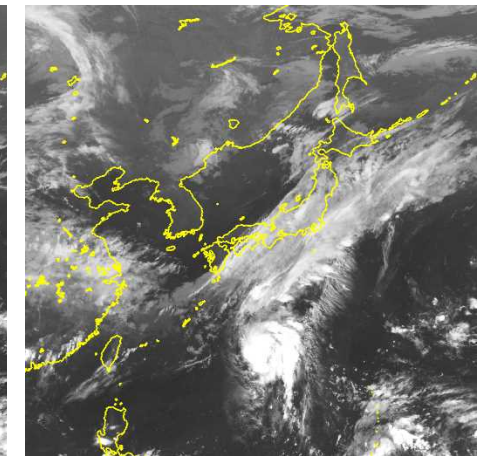
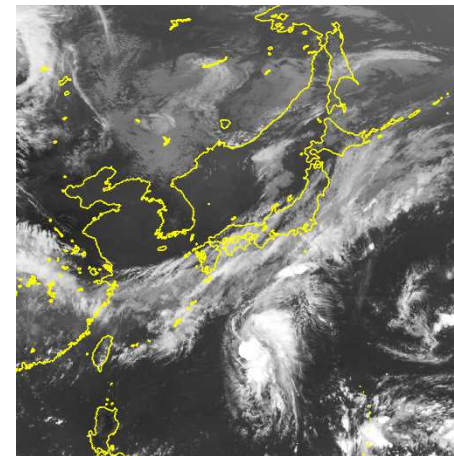
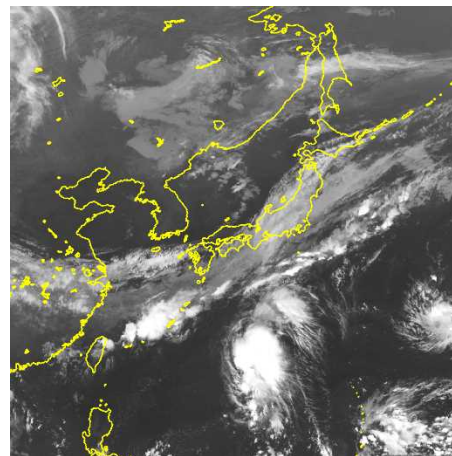
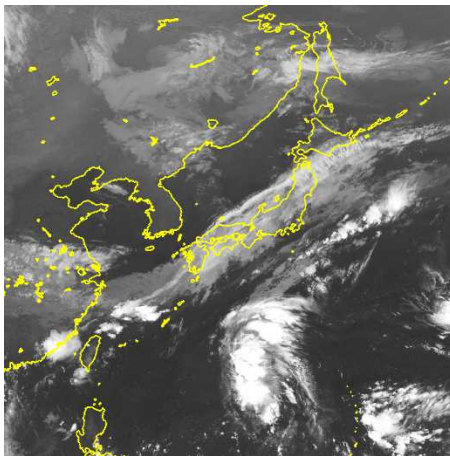
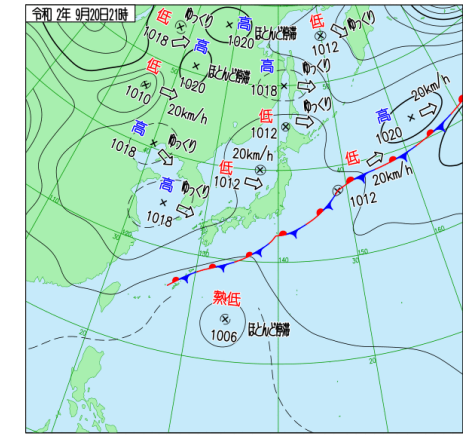
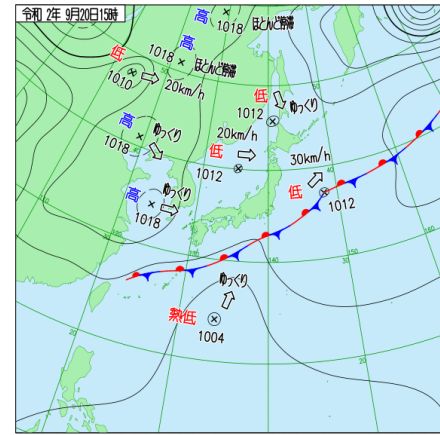
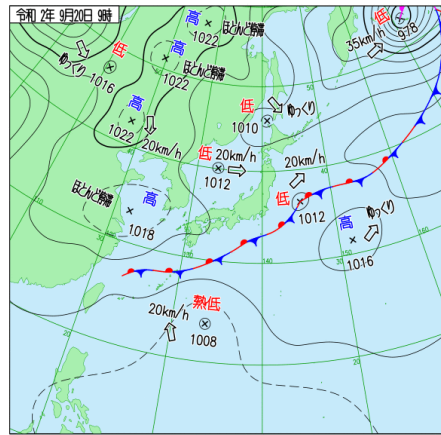
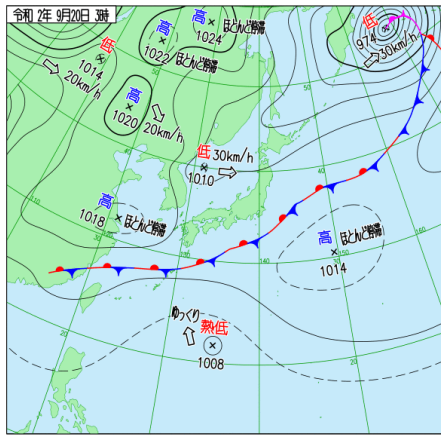
**【値は速報値のため、後日修正する可能性があります。ご利用には留意願います。】**

## 1. 天気概況と社会的な影響

北海道付近は、9月20日から21日にかけて低気圧を含む気圧の谷の中で、上空5500メートル付近には氷点下18度以下の寒気が流入したため、大気の状態が非常に不安定となった。このため、宗谷地方では積乱雲が発達して雷を伴って激しい雨が降り、局地的には猛烈な雨となった。アメダスによると、枝幸町歌登では21日21時23分までの1時間に38.0ミリの激しい雨を観測し、9月の1位を更新した。解析雨量では、礼文町付近で20日21時50分までの1時間に約120ミリの猛烈な雨が観測された。

また、20日16時20分頃、礼文町大字船泊村字ウアントマリで突風が発生し、木造の住家のトタン屋根のはく離、木造の非住家建築物の屋根のはく離や飛散物による車両のガラスの破損などの被害が発生した。

## 2. 地上天気図と気象衛星赤外画像（9月20日03時から21時）



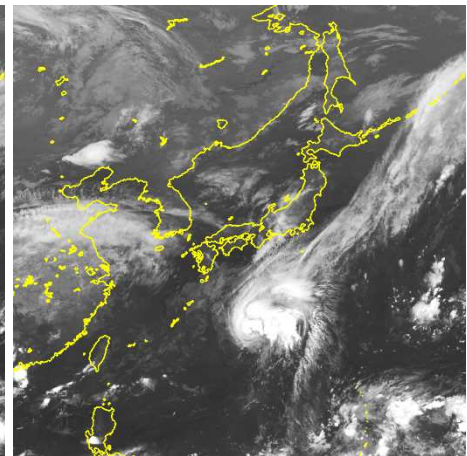
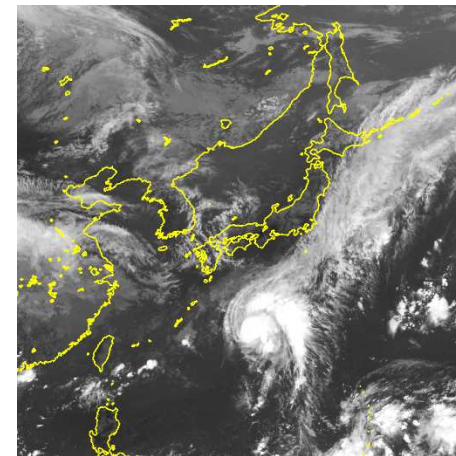
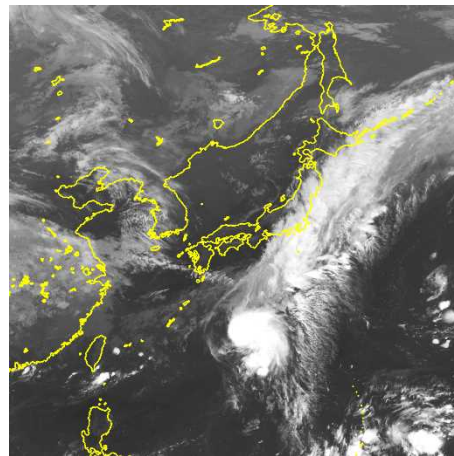
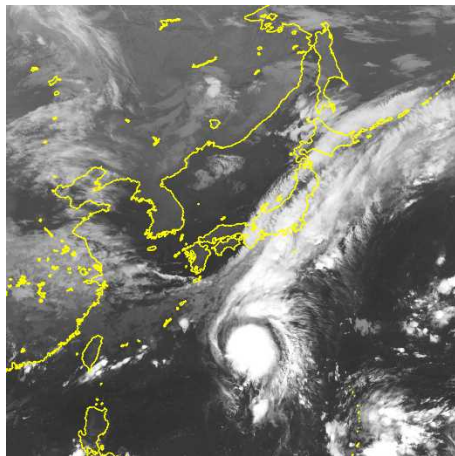
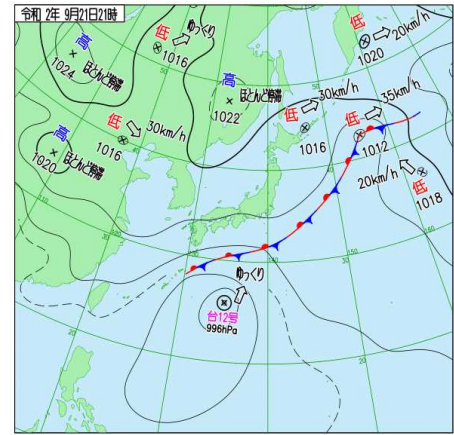
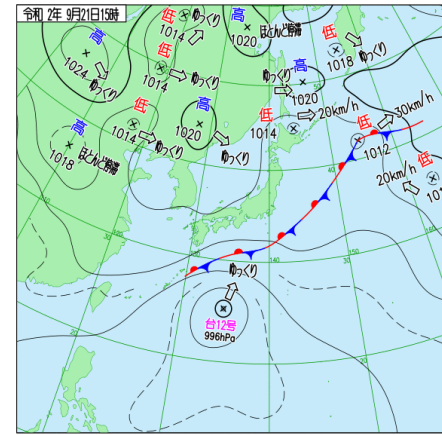
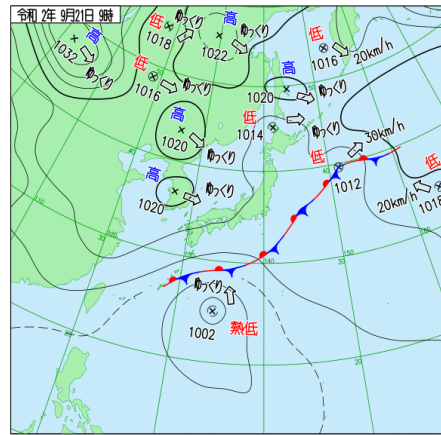
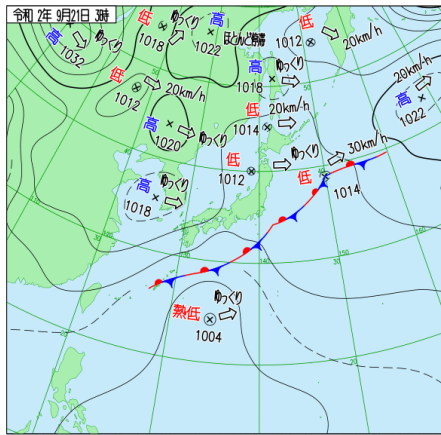
20日03時

20日09時

20日15時

20日21時

# (9月21日03時から21時)



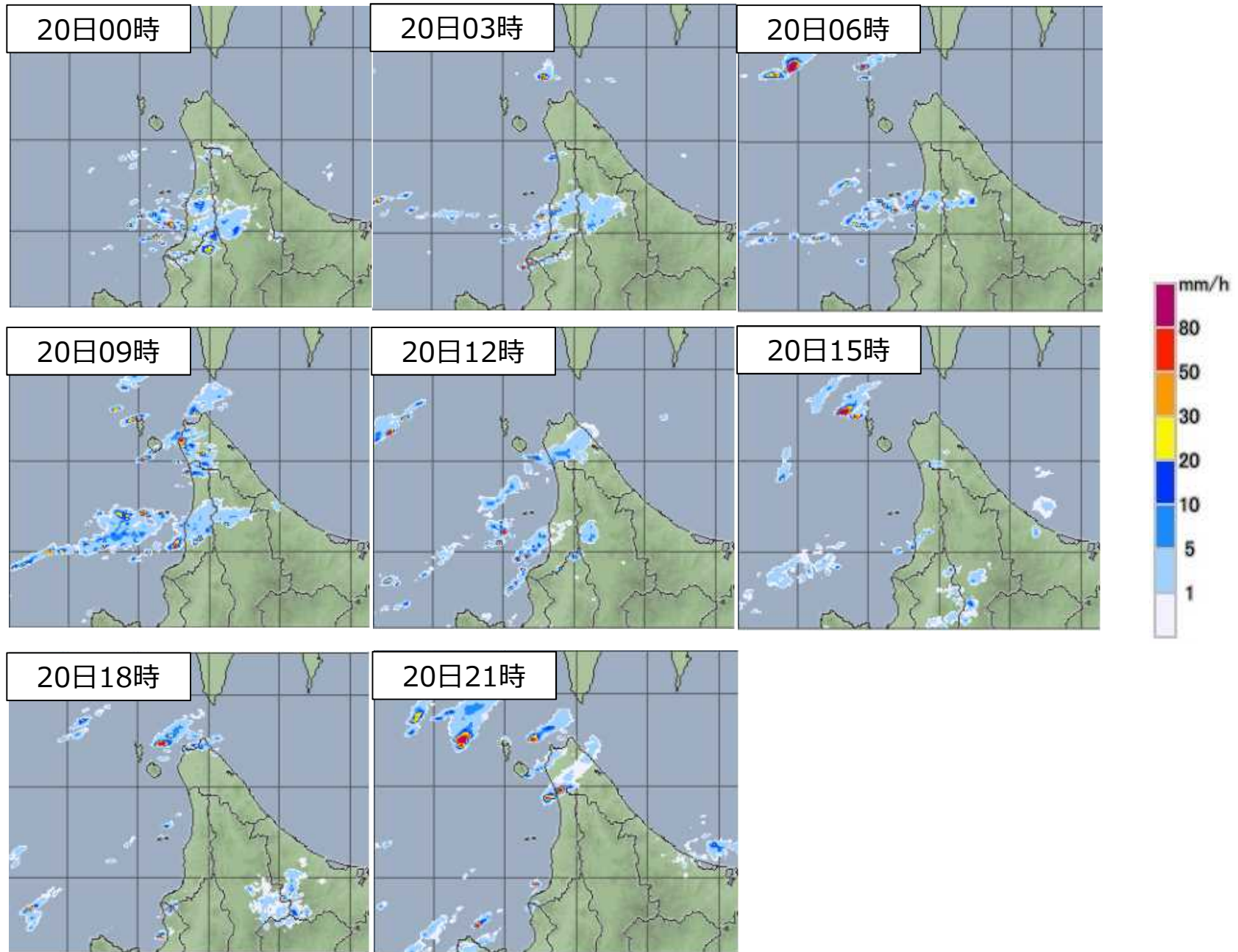
21日03時

21日09時

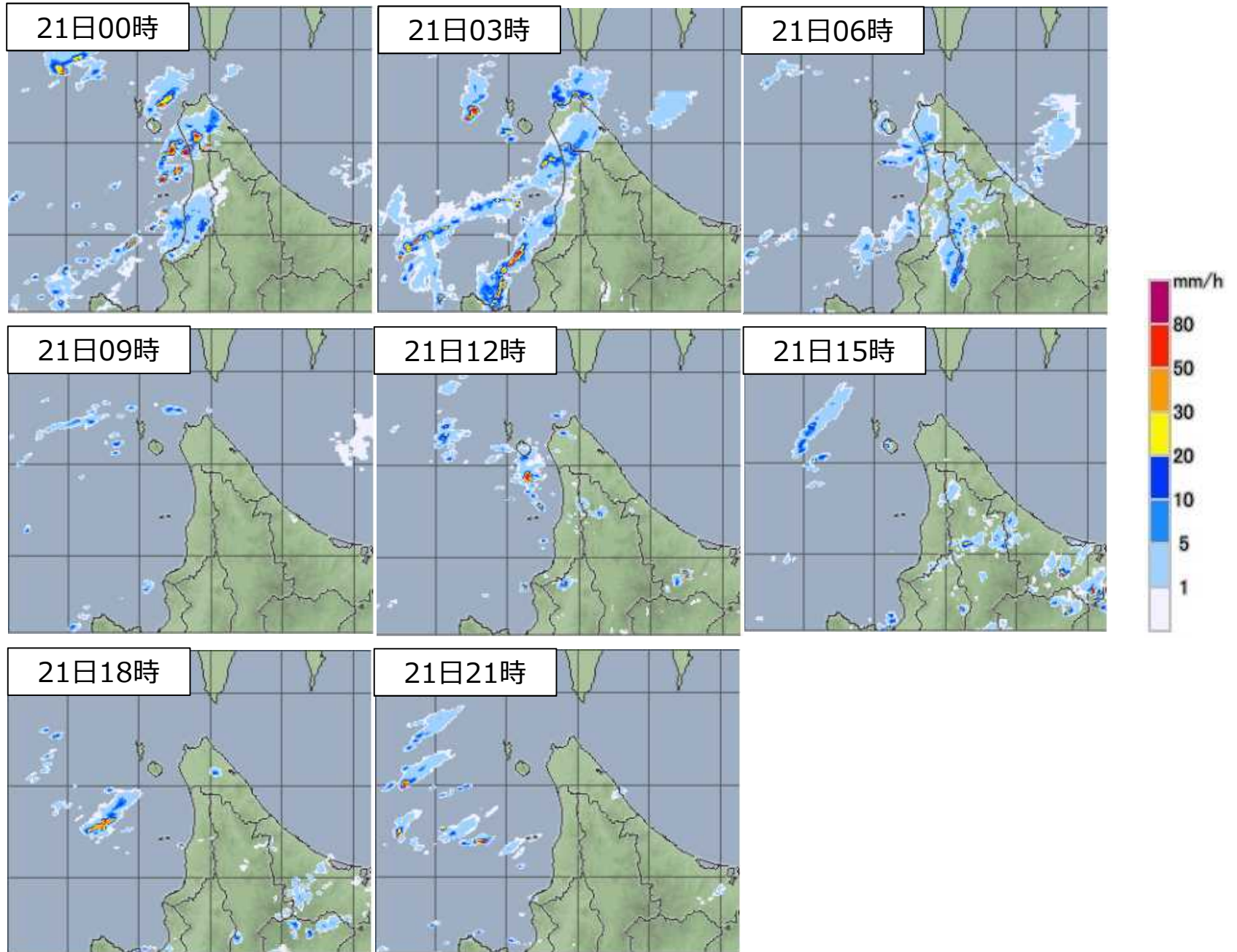
21日15時

21日21時

### 3. 高解像度降水ナウキャスト（実況解析値）（9月20日00時から21時）

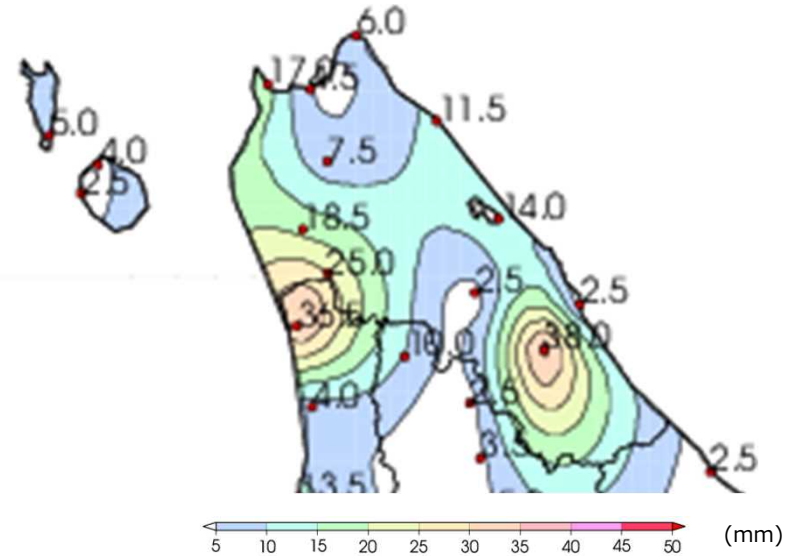
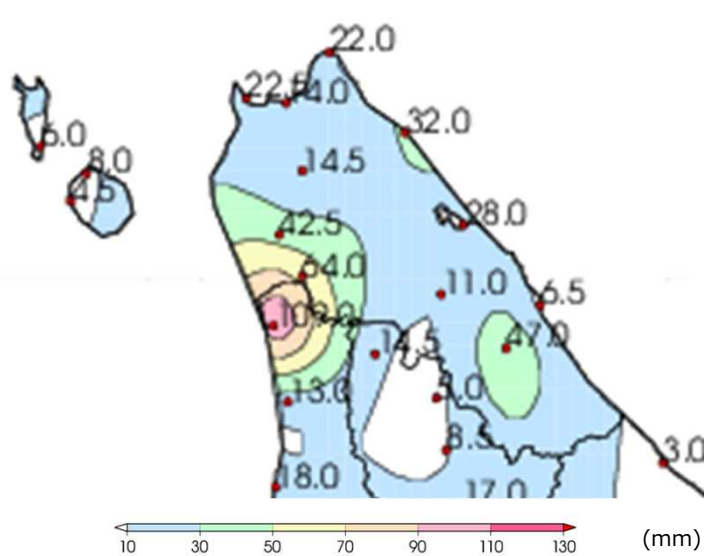


(9月21日00時から21時)



#### 4. アメダスによる実況（総降水量と1時間降水量の最大値）

総降水量（9月20日0時から22日0時） 1時間降水量の最大値（9月20日0時から22日0時）



順位	観測所名 (アメダス)	期間合計 (mm)
1	幌延	64.0
2	枝幸町歌登	47.0
3	豊富	42.5
4	猿払村浜鬼志別	32.0
5	浜頓別	28.0
6	稚内市開運	22.5
7	稚内市宗谷岬	22.0
8	稚内市沼川	14.5
9	稚内空港	14.0
10	中頓別	11.0
11	利尻空港	8.0
12	枝幸町枝幸	6.5
13	礼文町香深	6.0
14	利尻町沓形	4.5

順位	観測所名 (アメダス)	最大1時間 降水量 (mm)	観測時刻
1	枝幸町歌登	38.0	21日 21:23
2	幌延	25.0	20日 12:05
3	豊富	18.5	20日 10:46
4	稚内市開運	17.0	21日 02:36
5	浜頓別	14.0	20日 23:57
6	猿払村浜鬼志別	11.5	20日 10:45
7	稚内市沼川	7.5	20日 10:08
8	稚内市宗谷岬	6.0	21日 03:03
9	礼文町香深	5.0	21日 05:42
10	稚内空港	4.5	20日 10:30
11	利尻空港	4.0	21日 00:48
12	利尻町沓形	2.5	21日 06:43
13	中頓別	2.5	20日 10:21
14	枝幸町枝幸	2.5	21日 19:05

## 5. 統計開始以来の極値を更新した観測所（9月21日）

9月の1位を更新（1時間降水量の日最大値）

◆1時間降水量の日最大値					
観測所	更新した値		これまでの1位の値		統計開始年
	1時間降水量の日最大（mm）	起日	1時間降水量の日最大（mm）	起日	
枝幸町歌登	38.0	9月21日	32	1987年9月8日	1976年



## 6. 防災気象情報の発表状況

### 6-1. 気象情報の発表状況

発表月日時	情報名
9月20日17時14分	大雨に関する宗谷地方気象情報 第1号
9月20日21時15分	大雨と雷及び突風に関する宗谷地方気象情報 第2号
9月20日22時25分	大雨に関する宗谷地方気象情報 第3号
9月21日05時33分	大雨と雷及び突風に関する宗谷地方気象情報 第4号
9月21日11時59分	大雨と雷及び突風に関する宗谷地方気象情報 第5号

※短文による府県気象情報で更なる警戒を呼びかけた

大雨に関する宗谷地方気象情報 第3号

令和2年9月20日22時25分 稚内地方気象台発表

(見出し)

礼文島では、50年に一度の記録的な大雨となっているところがあります。  
大雨による災害発生危険度が高まっています。今いる場所の災害発生危険度を気象庁ホームページ等の「危険度分布」で確認してください。

(本文)

なし

## 6-2. 市町村ごとの警報・注意報の発表状況（1/2）

●：発表 ◇：特別警報から警報 ▼：特別警報から注意報 ▼：警報から注意報 ○：継続 解：解除  
 浸：浸水害 土：土砂災害 土浸：土砂災害、浸水害 **斜体字：発表** 下線：特別警報から警報

発表時刻	警報・注意報	稚内市	猿払村	豊富町	幌延町	浜頓別町	中頓別町	枝幸町	礼文町	利尻町	利尻富士町
2020/9/20 9:53	大雨注意報	浸									
	雷注意報	○	○	○	○	○	○	○	○	○	○
	洪水注意報	●		●							
2020/9/20 10:48	大雨注意報	浸		土浸	土						
	雷注意報	○	○	○	○	○	○	○	○	○	○
	洪水注意報	○	●	○							
2020/9/20 11:16	大雨注意報	浸	土	土浸	土						
	雷注意報	○	○	○	○	○	○	○	○	○	○
	洪水注意報	○	○	○	●	●					
2020/9/20 16:11	大雨注意報	浸	解	土	土				土		
	雷注意報	○	○	○	○	○	○	○	○	○	○
	洪水注意報	解	解	○	○	解					
	濃霧注意報	●	●	●	●	●	●	●	●	●	●
2020/9/20 16:37	大雨警報								土		
	大雨注意報	浸		土	土						
	雷注意報	○	○	○	○	○	○	○	○	○	○
	洪水注意報			○	○				●		
	濃霧注意報	○	○	○	○	○	○	○	○	○	○
2020/9/20 16:49	大雨警報								土浸		
	洪水警報								●		
	大雨注意報	浸		土	土						
	雷注意報	○	○	○	○	○	○	○	○	○	○
	洪水注意報			○	○						
2020/9/20 17:35	大雨警報	土							土浸		
	洪水警報								○		
	大雨注意報		土	土	土						
	雷注意報	○	○	○	○	○	○	○	○	○	○
	洪水注意報	●		○	○						
	濃霧注意報	○	○	○	○	○	○	○	○	○	○

## 6-2. 市町村ごとの警報・注意報の発表状況 (2/2)

●：発表 ◇：特別警報から警報 ▼：特別警報から注意報 ▼：警報から注意報 ○：継続 解：解除  
 浸：浸水害 土：土砂災害 土浸：土砂災害、浸水害 斜体字：発表 下線：特別警報から警報

2020/9/20 20:24	大雨警報	土			土浸				土浸		
	洪水警報			●	●				○		
	大雨注意報		土	土							
	雷注意報	○	○	○	○	○	○	○	○	○	○
	洪水注意報	○	●								●
	濃霧注意報	○	○	○	○	○	○	○	○	○	○
2020/9/21 0:14	大雨警報	土		土浸	土浸				土浸		
	洪水警報	●	●	○	○				○		
	大雨注意報		土浸								
	雷注意報	○	○	○	○	○	○	○	○	○	○
	洪水注意報					●					○
	濃霧注意報	○	○	○	○	○	○	○	○	○	○
2020/9/21 5:13	大雨警報	土		土浸	土浸				土浸		
	洪水警報	○	○	○	○				○		
	大雨注意報		土浸								
	雷注意報	○	○	○	○	○	○	○	○	○	○
	洪水注意報					○					○
	濃霧注意報	○	○	○	○	○	○	○	○	○	○
2020/9/21 8:15	大雨警報	土		土	土				土		
	大雨注意報		土								
	雷注意報	○	○	○	○	○	○	○	○	○	○
	洪水注意報	▼	▼	▼	▼	解			▼		解
	濃霧注意報	解	解	解	解	解	解	解	解	解	解
	2020/9/21 11:44	大雨警報								土	
大雨注意報		土	土	土	土						
雷注意報		○	○	○	○	○	○	○	○	○	○
洪水注意報		○	○	○	○				○		
大雨注意報		土	土	土	土				土		
2020/9/21 17:31		雷注意報	○	○	○	○	○	○	○	○	○
	洪水注意報	○	○	○	○				○	●	
	大雨注意報	土	土	土	土				土		
2020/9/22 4:36	雷注意報	解	解	解	解	解	解	解	解	解	解
	洪水注意報	解	解	解	解				解	解	
2020/9/22 10:40	大雨注意報	解	解	解	解				解		

### 6-3. 土砂災害警戒情報の発表状況

発表官署	発表月日	発表月日時	情報名	対象市町村
北海道宗谷総合振興局 稚内地方気象台	9月20日	17時10分	宗谷地方土砂災害警戒情報 第1号	礼文町
		17時50分	宗谷地方土砂災害警戒情報 第2号	稚内市、礼文町
		20時45分	宗谷地方土砂災害警戒情報 第3号	稚内市、礼文町、幌延町
	9月21日	07時57分	宗谷地方土砂災害警戒情報 第4号	全解除

## 6-4. 記録的短時間大雨情報の発表状況と解析雨量（前1時間の積算雨量）

発表月日時	情報名	内容
9月20日16時39分	宗谷地方記録的短時間大雨情報 第1号	16時30分 礼文町付近で約80ミ
9月20日21時39分	宗谷地方記録的短時間大雨情報 第2号	21時30分 礼文町付近で約80ミ
9月20日21時50分	宗谷地方記録的短時間大雨情報 第3号	21時40分 礼文町付近で約100ミ
9月20日21時58分	宗谷地方記録的短時間大雨情報 第4号	21時50分 礼文町付近で約120ミ

