

令和8年台風第7号 台風説明会

令和8年6月25日14時00分
和歌山地方気象台

この資料は、6月25日11時時点の予想に基づいて作成したものです。
最新の気象情報は、気象台ホームページから確認ください。

6月25日11時現在 見通し

月日		6/25(木)					6/26(金)					6/27(土)						
3時間コマ		9-12	12-15	15-18	18-21	21-24	0-3	3-6	6-9	9-12	12-15	15-18	18-21	21-24	0-6	6-12	12-18	18-24
北部	1時間最大雨量(mm)		30	30	30	40	40	40	40	40	30	30	30	30				
	大雨		[中]	[中]	[中]	[中]	[中]	[中]	[中]	[中]	[中]	[中]	[中]	[中]	[中]	[中]	[中]	
	土砂災害		[中]	[中]	[中]	[中]	[中]	[中]	[中]	[中]	[中]	[中]	[中]	[中]	[中]	[中]	[中]	
	強風(暴風)															[中]	[中]	
	波浪																	
	高潮																	
	雷																	
3時間コマ		9-12	12-15	15-18	18-21	21-24	0-3	3-6	6-9	9-12	12-15	15-18	18-21	21-24	0-6	6-12	12-18	18-24
南部	1時間最大雨量(mm)		30	30	30	40	40	40	40	40	30	30	30	30				
	大雨		[中]	[中]	[中]	[中]	[中]	[中]	[中]	[中]	[中]	[中]	[中]	[中]	[中]	[中]	[中]	
	土砂災害		[中]	[中]	[中]	[中]	[中]	[中]	[中]	[中]	[中]	[中]	[中]	[中]	[中]	[中]	[中]	[中]
	強風(暴風)															[中]	[中]	
	波浪															[中]	[中]	[中]
	高潮																	
	雷																	

最大1時間降水量予想

	今日	明日
北部	40	40
南部	40	40

24時間降水量予想

6/25 12時～ 6/26 12時

北部	200
南部	200

6/26 12時～ 6/27 12時

北部	200
南部	200

6/27 12時～ 6/28 12時

北部	50
南部	50

明日24時間降水量予想(0時～24時)

北部	150
南部	150

● 早期注意情報 (警報級の可能性)

大雨： 全域 [中] 高め 27日にかけて
 土砂災害： 全域 [中] 27日にかけて
 暴風： 全域 [中] 27日対象
 波浪： 南部 [中] 27日対象

● 県全域で、雨雲が予想以上に発達したり、停滞した場合には警報級の大雨となる可能性があります。

また、台風接近時は、暴風や警報級の高波となる可能性があります

府県情報の発表予定

あり	台風
----	----

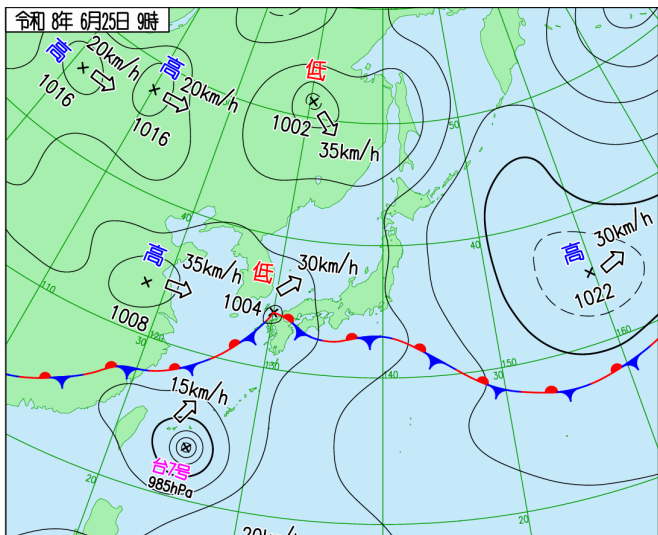
- ☆ 注意報発表の可能性のあるタイミング
- ★ 注意報発表タイミング
- ★ 警報発表タイミング
- 注意報級の現象を予想
- [中] 注意報級の現象の予想だが、警報級となる可能性あり
- [高] 警報級の現象を予想
- 値なし

予報のポイント（留意事項）

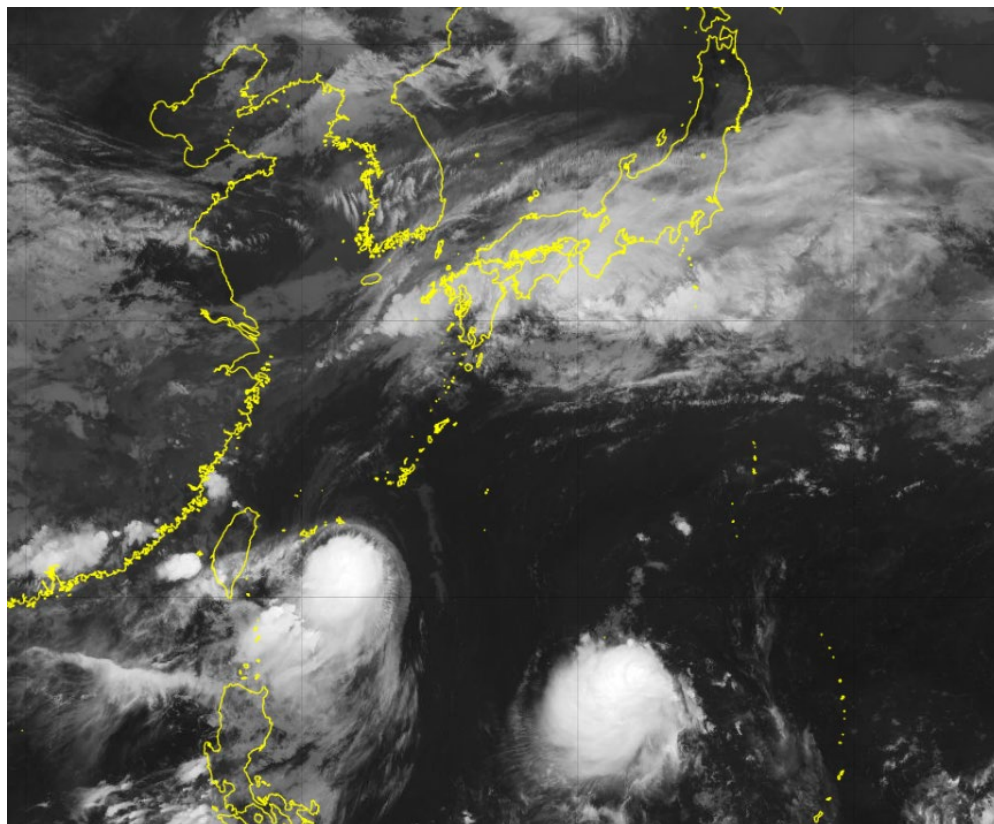
**県全域で、27日にかけて浸水害、土砂災害、河川の増水に十分注意
27日を対象に強風や高波に十分注意。**

- ・ 台風第7号は25日09時現在宮古島の南を北上中。26日には次第に加速しながら進路を東寄りに変え、27日午前中に和歌山県に最も接近する見込み（台風の進路が予報円の中心を通った場合）。
- ・ 梅雨前線の活動が活発となっているため、先行する降水量が多くなっており、今後も台風の接近に伴い降水量はさらに増える見込み。
- ・ 雨雲が予想以上に発達したり、停滞した場合は警報級の大雨となる可能性。
- ・ 台風の動向によっては、暴風や警報級の高波となる可能性。
- ・ 台風の進路予想については、引き続き今後の情報に留意

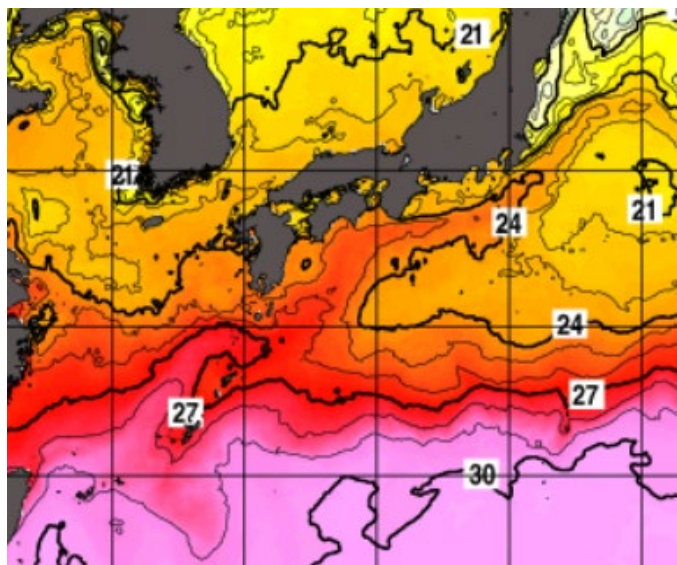
地上天気図・気象衛星・海水温 (25日09時)



地上天気図 25日09時00分



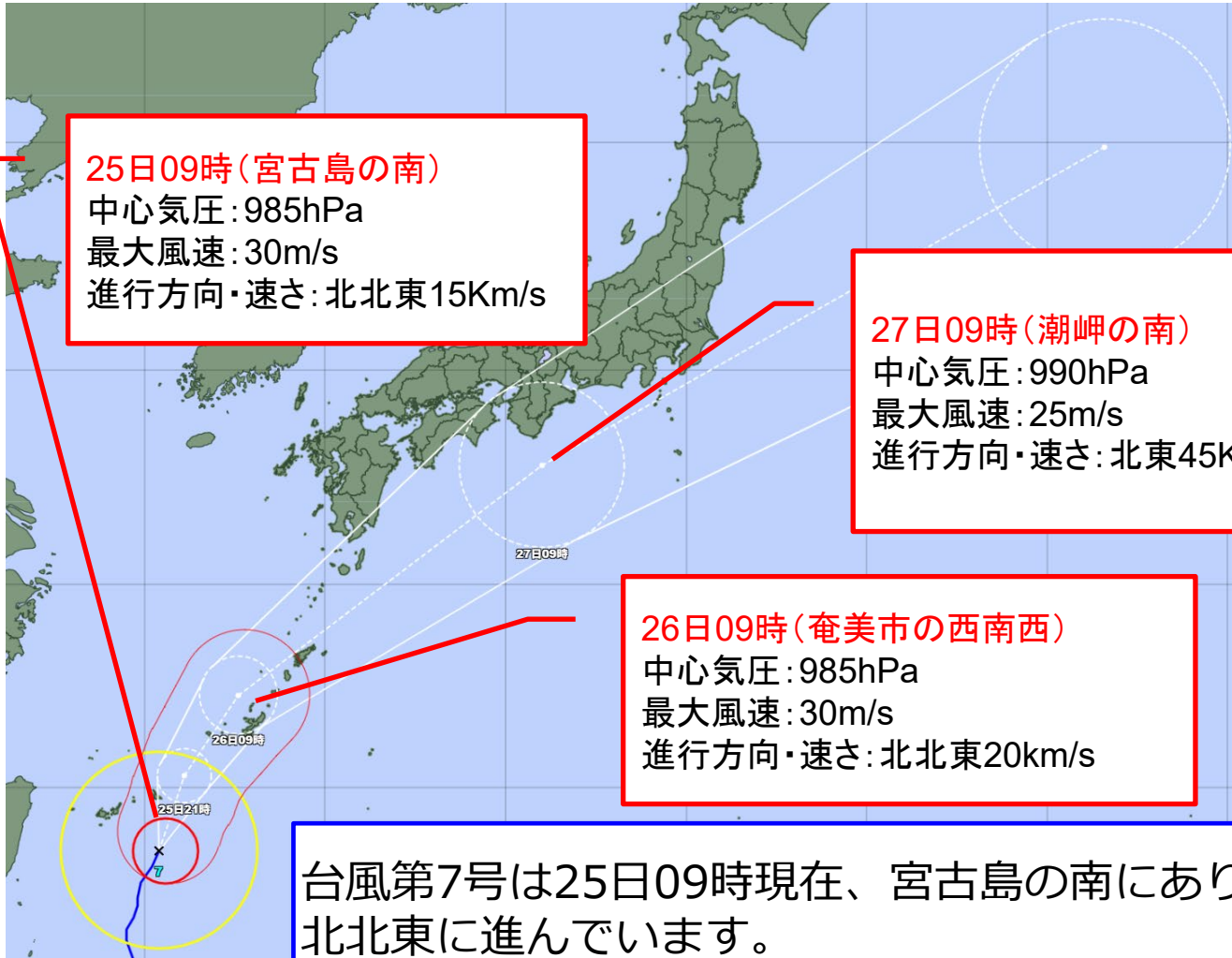
衛星赤外画像 25日09時00分



日本近海の海水温(24日現在)

衛星画像では、台風本体の発達した雨雲が見られる。今後、北上するに従い、海水温の低いエリアを進むため、発達は抑制される見込み。

台風の現在位置と今後の進路予報 (25日09時)



25日09時(宮古島の南)

中心気圧: 985hPa

最大風速: 30m/s

進行方向・速さ: 北北東15Km/s

27日09時(潮岬の南)

中心気圧: 990hPa

最大風速: 25m/s

進行方向・速さ: 北東45Km/s

26日09時(奄美市の西南西)

中心気圧: 985hPa

最大風速: 30m/s

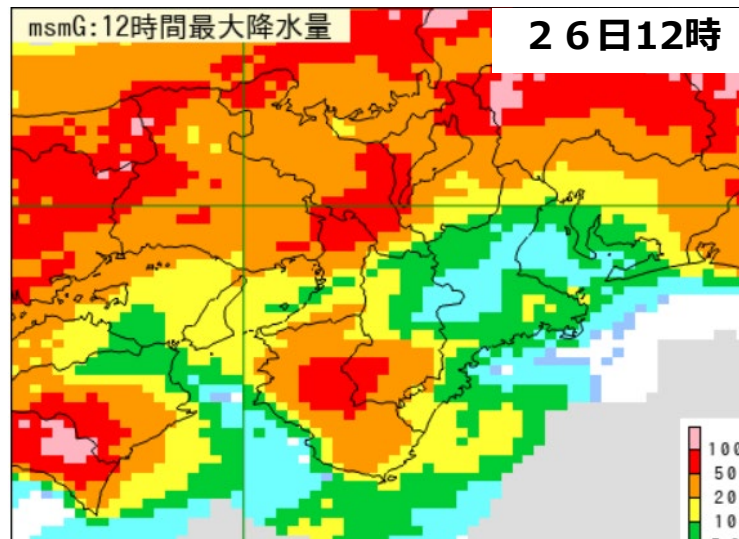
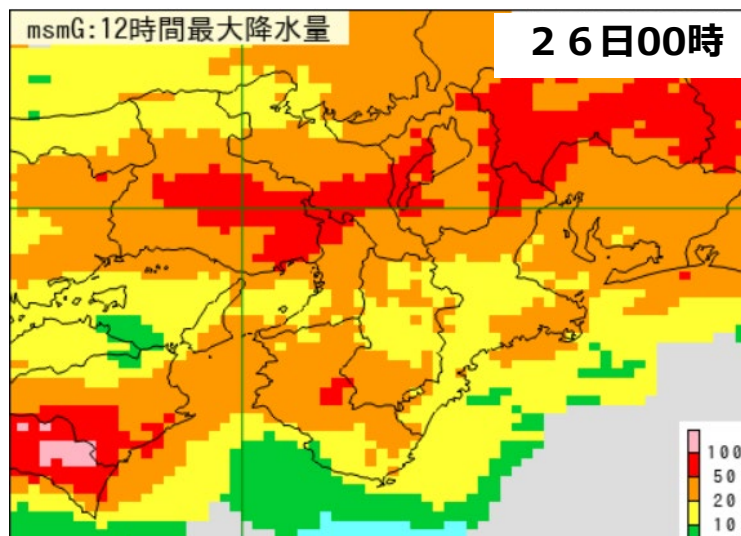
進行方向・速さ: 北北東20km/s

台風第7号は25日09時現在、宮古島の南にあり、毎時15Kmの速さで北北東に進んでいます。

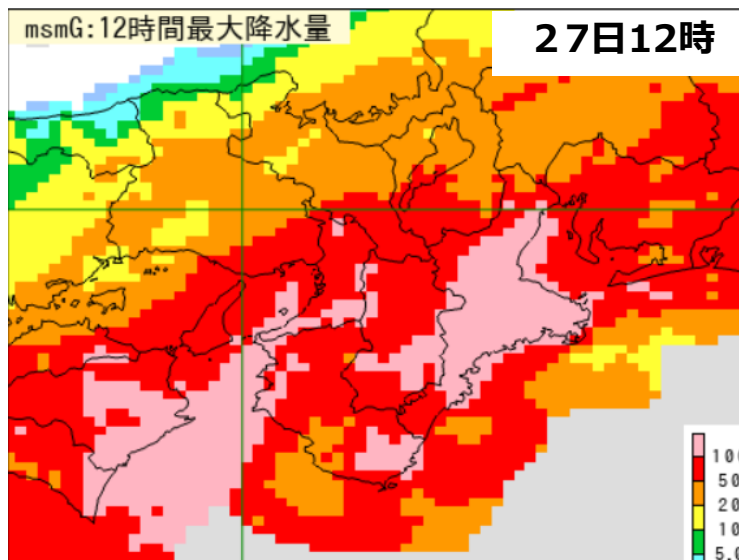
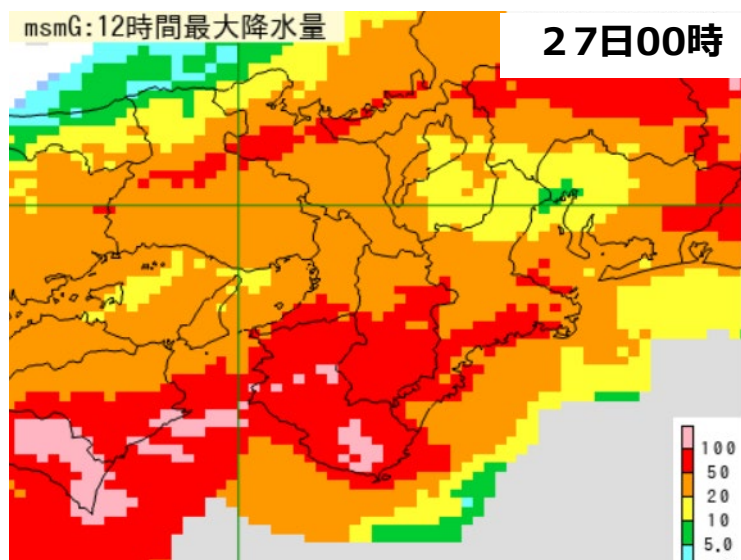
台風は、26日には次第に加速しながら進路を東寄りに変え、27日午前中に潮岬の南に達する見込みです。

予報円は紀伊半島を覆っているため、今後の情報に留意してください

前12時間の降水量予想



台風の接近により、26日から27日にかけて雨のピークが見込まれる。



※数値予報の計算結果をそのまま掲載していますので、実際の予報とは異なります。

県民の皆さまへのお願い

- ◆ 災害への心構えを高め、気象台が発表する警報・注意報など防災気象情報に留意するとともに、市町村の避難指示等に注意してください。
- ◆ 大雨による土砂災害・洪水・低い土地の浸水をはじめ、暴風、高波、高潮など、自分のいる場所ではどのような災害が起こりやすいのかをハザードマップ等で予め確認し、明るうちに安全な場所に移動するなど、雨や風が強まる前に早め早めの安全確保をお願いします。
- ◆ 土砂災害・浸水害・洪水災害の危険度がどこで高まる予測となっているかをキキクル（危険度分布）で確認するようにしてください。
- ◆ 屋外での作業や不要な外出は控え、海岸や増水した河川・用水路など危険な場所には絶対に近づかないようお願いします。

県民の皆さまへのお願い

- ◆ 台風が接近する前や台風から離れていてもうねりを伴った高波のおそれがあります。また、湿った空気が流れ込むことで台風から離れていても天気の急変などのおそれがあります。台風が接近する前でも油断せず、海岸や水辺には近づかないようにお願いします。
- ◆ 交通障害や計画運休なども考えられます。移動のスケジュール等は余裕をもって計画いただき、危険な状況が予想される場合は無理をせず、不要不急の外出は控えるなど、柔軟に計画を変更できるように行動をお願いします。余裕を持った計画を立てていただくと共に交通機関からの情報に留意してください。
- ◆ 今後の台風の進み方によっては状況が変わってきますので、常に最新の情報を利用してください。

参考資料：新しい防災気象情報（令和8年5月29日から運用開始）

- 防災気象情報（河川氾濫、大雨、土砂災害、高潮）を5段階の警戒レベルにあわせて発表。
- 対象災害ごとの情報として整理するとともに、**レベル4相当の情報として危険警報を新設。**
- **情報名称そのものにレベルの数字を付けて発表。**（例：レベル4大雨危険警報 等）

新しい防災気象情報の情報体系とその名称

	河川氾濫 1級河川などの 大河川の氾濫	大雨 低地の浸水や 大河川以外の氾濫	土砂災害 急傾斜地のがけ崩れや 土石流	高潮 海水面の上昇や 波の打上げによる浸水	（警戒レベルごとの） 住民が とるべき行動
警戒レベル 5相当	レベル5 氾濫特別警報	レベル5 大雨特別警報	レベル5 土砂災害特別警報	レベル5 高潮特別警報	命の危険 直ちに安全確保！
----- <警戒レベル4までに危険な場所から かならず避難！> -----					
警戒レベル 4相当	レベル4 氾濫危険警報	レベル4 大雨危険警報	レベル4 土砂災害危険警報	レベル4 高潮危険警報	危険な場所から全員避難
警戒レベル 3相当	レベル3 氾濫警報	レベル3 大雨警報	レベル3 土砂災害警報	レベル3 高潮警報	避難に時間を要する人は早めに避難、避難の準備など
警戒レベル 2	レベル2 氾濫注意報	レベル2 大雨注意報	レベル2 土砂災害注意報	レベル2 高潮注意報	避難行動を確認（避難場所や避難ルート、避難のタイミングなど）
警戒レベル 1	早期注意情報				災害への心構えを高める

新しい防災気象情報の解説ページ

<https://www.jma.go.jp/jma/kishou/known/bosai/keiho-update2026/index.html>

