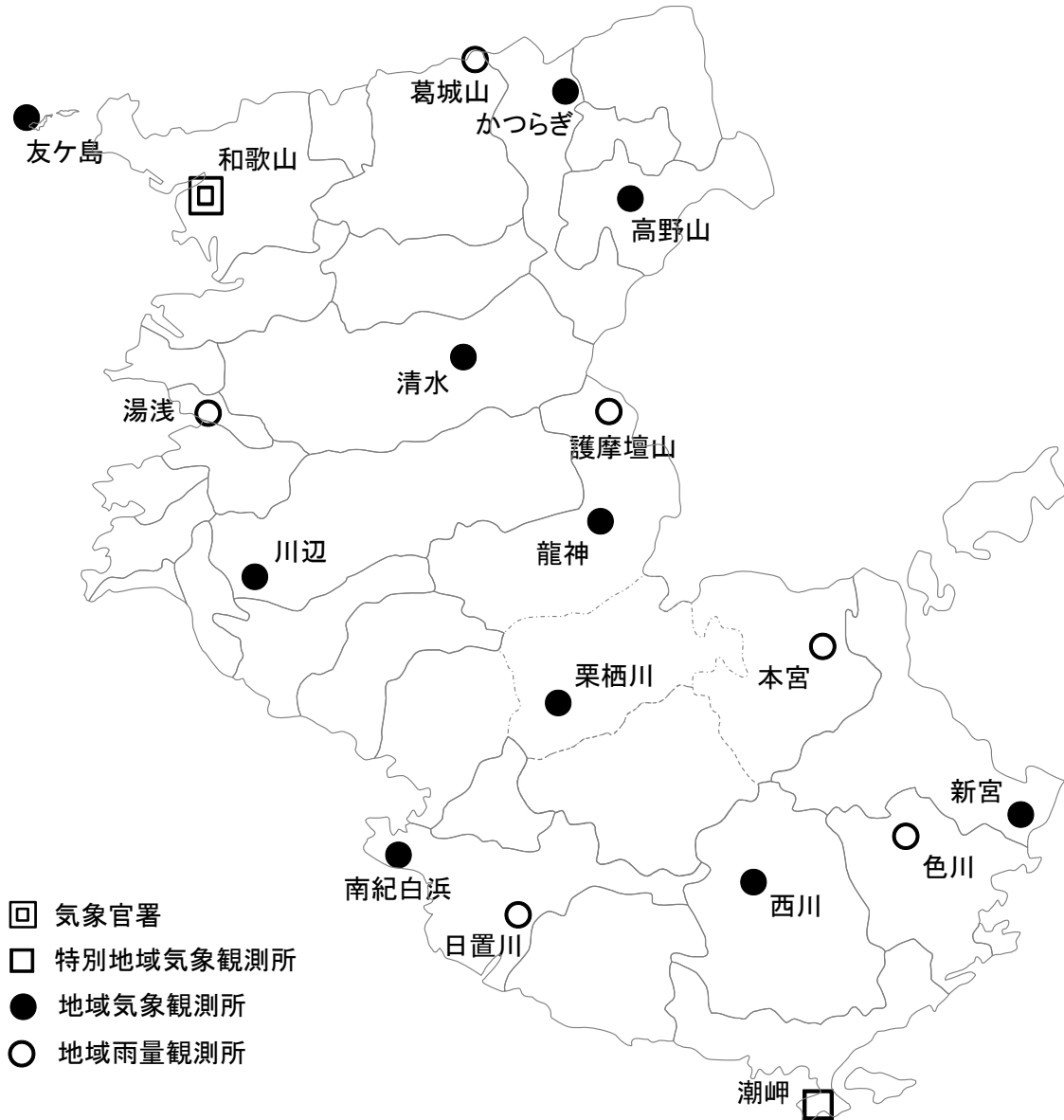


和歌山県の気象

2018年（平成30年）10月



気象観測所配置図

和歌山地方気象台

最新のデータはインターネットの気象庁ホームページでご覧下さい。
アドレスは <https://www.jma.go.jp/jma/index.html> です。

資料の解説

和歌山地方気象台・潮岬特別地域気象観測所の月統計値表(1)、(2)

要素	最小単位	要素	最小単位	要素	最小単位
気圧	0.1hPa	気温	0.1℃	蒸気圧	0.1hPa
相対湿度	1%	風速	0.1m/s	風向	16方位
雲量 ※和歌山のみ	10分比	日照時間	0.1h	降水量	0.5mm

統計値の品質 ※Dは統計値	D	正常値(統計値を求める期間内の資料が全て揃っている場合)
	D)	準正常値(統計値を求める対象となる資料の一部が欠けているが、許容する資料数を満たす値)
	D]	資料不足値(統計値を求める対象となる資料が許容する資料数を満たさない値)
	×	欠測(統計値を求める期間内の観測結果が全て求められなかった場合)

「起日」欄の日付の右の*は、同一期間内に極値となる値が二つ以上あり、起日の新しい方を極値としたことを示します。

「大気現象」欄の記号の説明については、気象庁ホームページに掲載の「大気現象記号表」を参照願います。

https://www.data.jma.go.jp/obd/stats/data/mdrr/man/tenki_kigou.html

地域気象観測所の月報

要素	最小単位	要素	最小単位	要素	最小単位
気温	0.1℃	風速	0.1m/s	日照時間	0.1h
		風向	16方位	降水量	0.5mm

「統計値の品質」は、上記の月統計値表(1)、(2)の解説と同じです。

気象概況

2018年10月

和歌山県

高気圧に覆われて晴れた日が多かった。

秋雨前線に伴う活発な雨雲は南海上に離れて位置し、南から湿った空気が流れ込みにくかったため、月降水量は県内のほとんどの地点で少なく、かなり少なかった地点もあった。

上旬 期間のはじめと終わりは、高気圧に覆われて晴れた日が多かった。中頃は、前線や湿った空気の影響により曇りや雨となった。

中旬 期間の中頃までは、前線や気圧の谷の影響により、曇りや雨の日が多かった。その後は、高気圧に覆われておおむね晴れた。

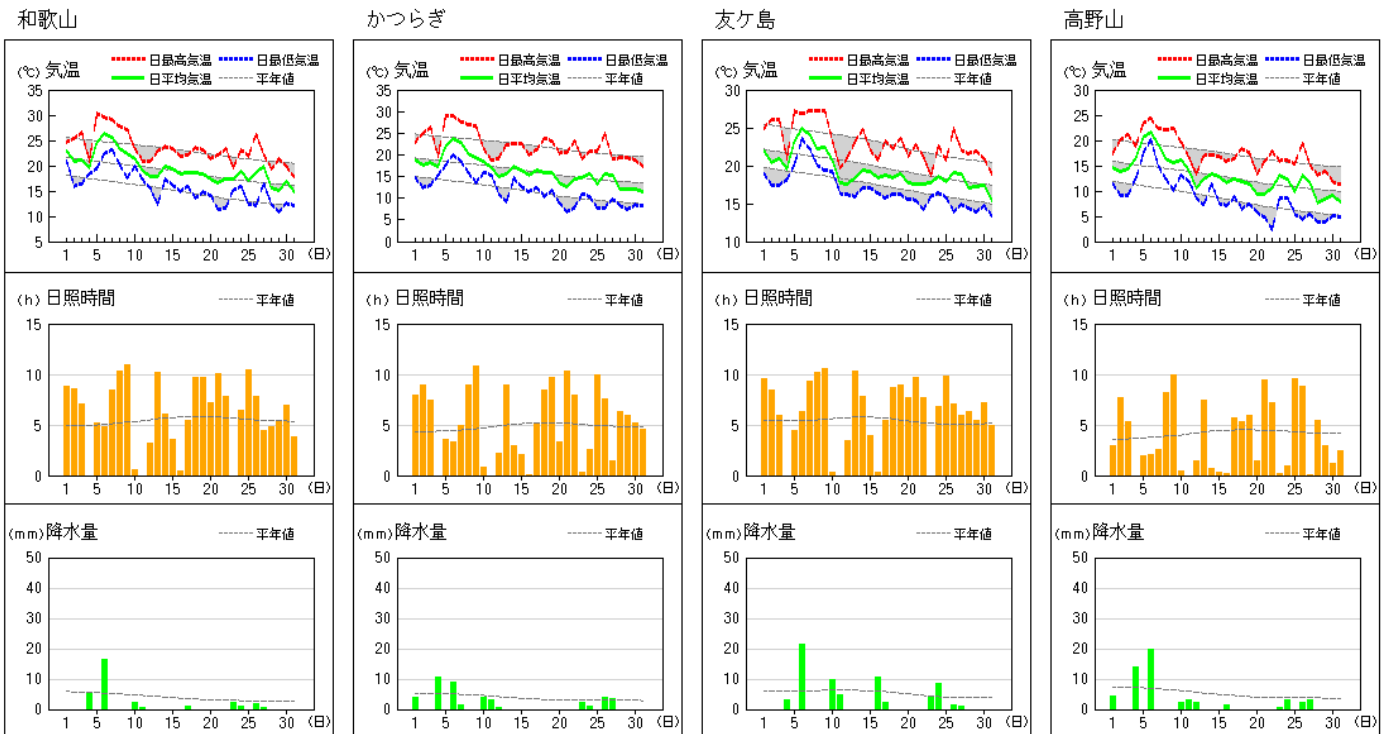
下旬 天気は数日の周期で変化したが、高気圧に覆われて晴れた日が多かった。

気候表

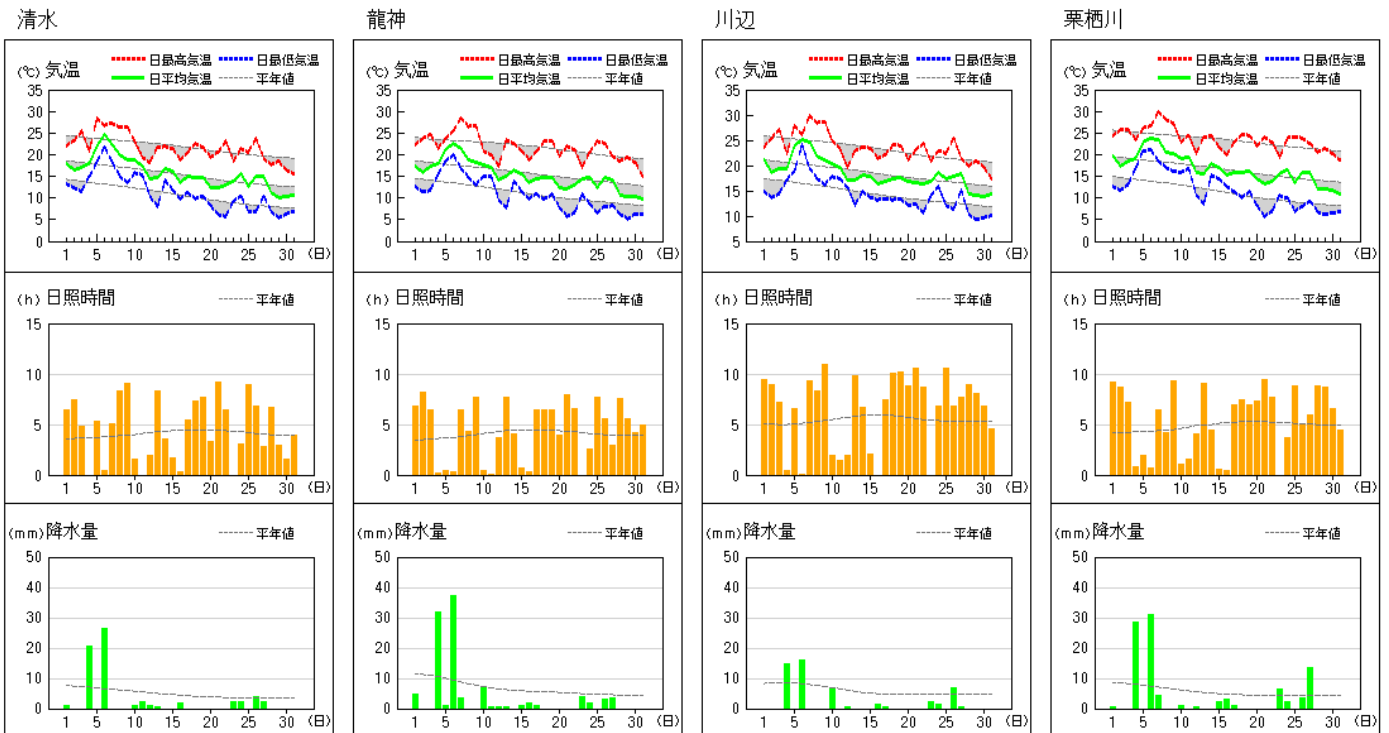
		気温				降水量				日照時間			
		本年 (°C)	平年 (°C)	平年差 (°C)	階級	本年 (mm)	平年 (mm)	平年比 (%)	階級	本年 (h)	平年 (h)	平年比 (%)	階級
和歌山	上旬	22.9	20.7	+2.2	かなり高い	24.5	54.6	45%	平年並	64.7	51.2	126%	多い
	中旬	18.6	19.1	-0.5	平年並	1.5	38.4	4%	少ない	55.5	58.2	95%	平年並
	下旬	17.1	16.8	+0.3	平年並	6.0	28.5	21%	少ない	68.2	61.6	111%	平年並
	月	19.5	18.8	+0.7	高い	32.0	121.5	26%	少ない	188.4	171.0	110%	多い

		気温				降水量				日照時間			
		本年 (°C)	平年 (°C)	平年差 (°C)	階級	本年 (mm)	平年 (mm)	平年比 (%)	階級	本年 (h)	平年 (h)	平年比 (%)	階級
潮岬	上旬	22.7	21.8	+0.9	高い	37.0	112.2	33%	少ない	68.7	47.5	145%	かなり多い
	中旬	19.3	20.5	-1.2	かなり低い	14.0	65.1	22%	少ない	48.2	54.7	88%	少ない
	下旬	18.3	18.5	-0.2	平年並	35.0	66.5	53%	平年並	79.5	60.1	132%	多い
	月	20.0	20.2	-0.2	平年並	86.0	243.8	35%	少ない	196.4	162.8	121%	かなり多い

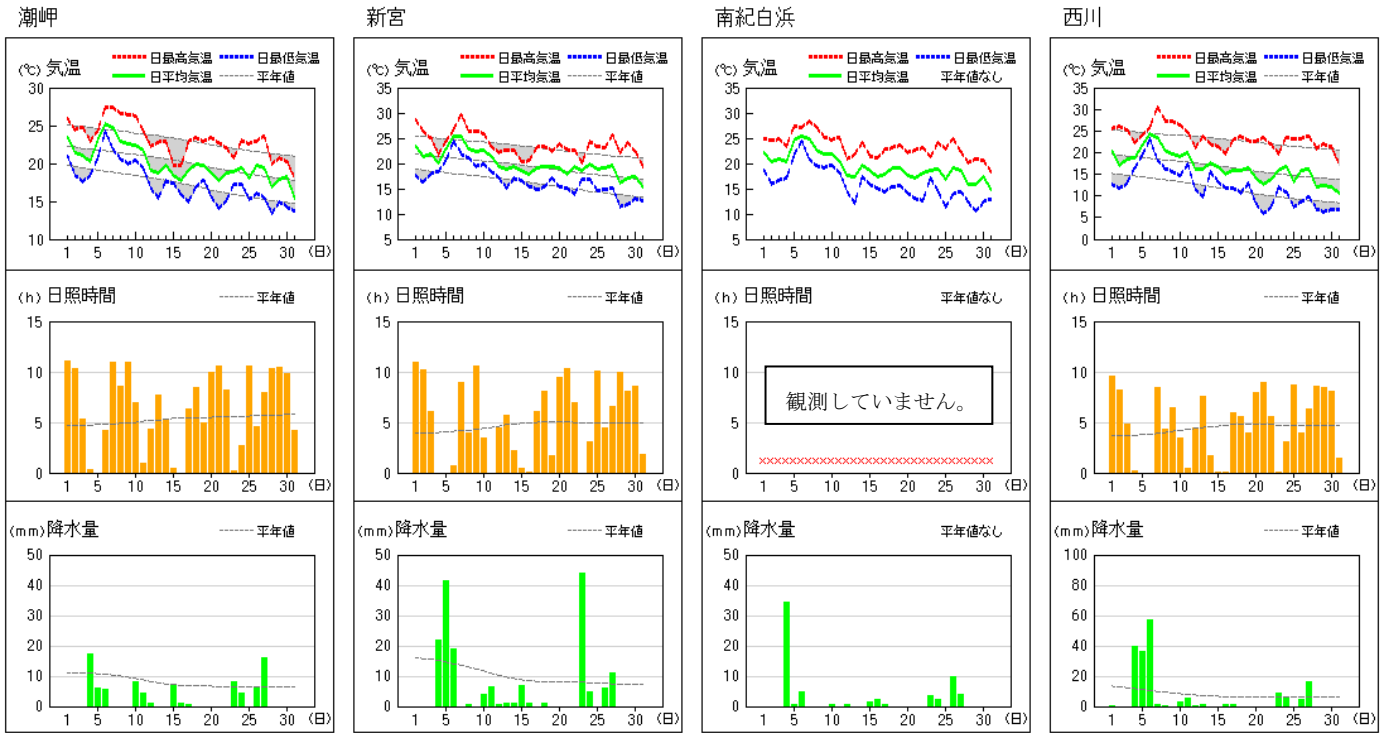
アメダス 気象経過図：2018年10月01日-2018年10月31日



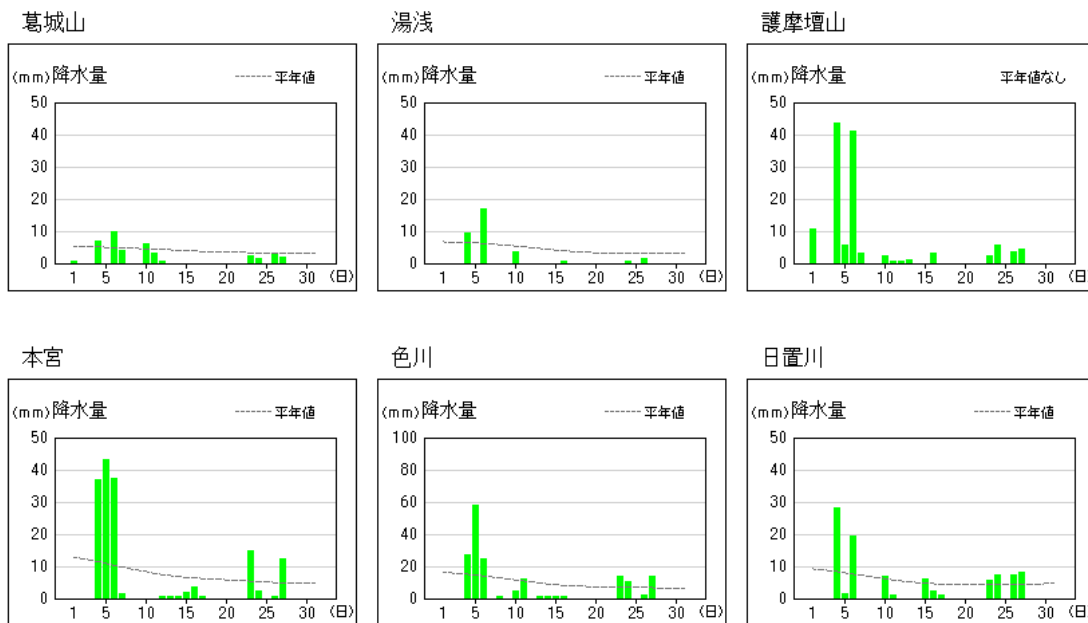
アメダス 気象経過図：2018年10月01日-2018年10月31日



アメダス 気象経過図：2018年10月01日-2018年10月31日

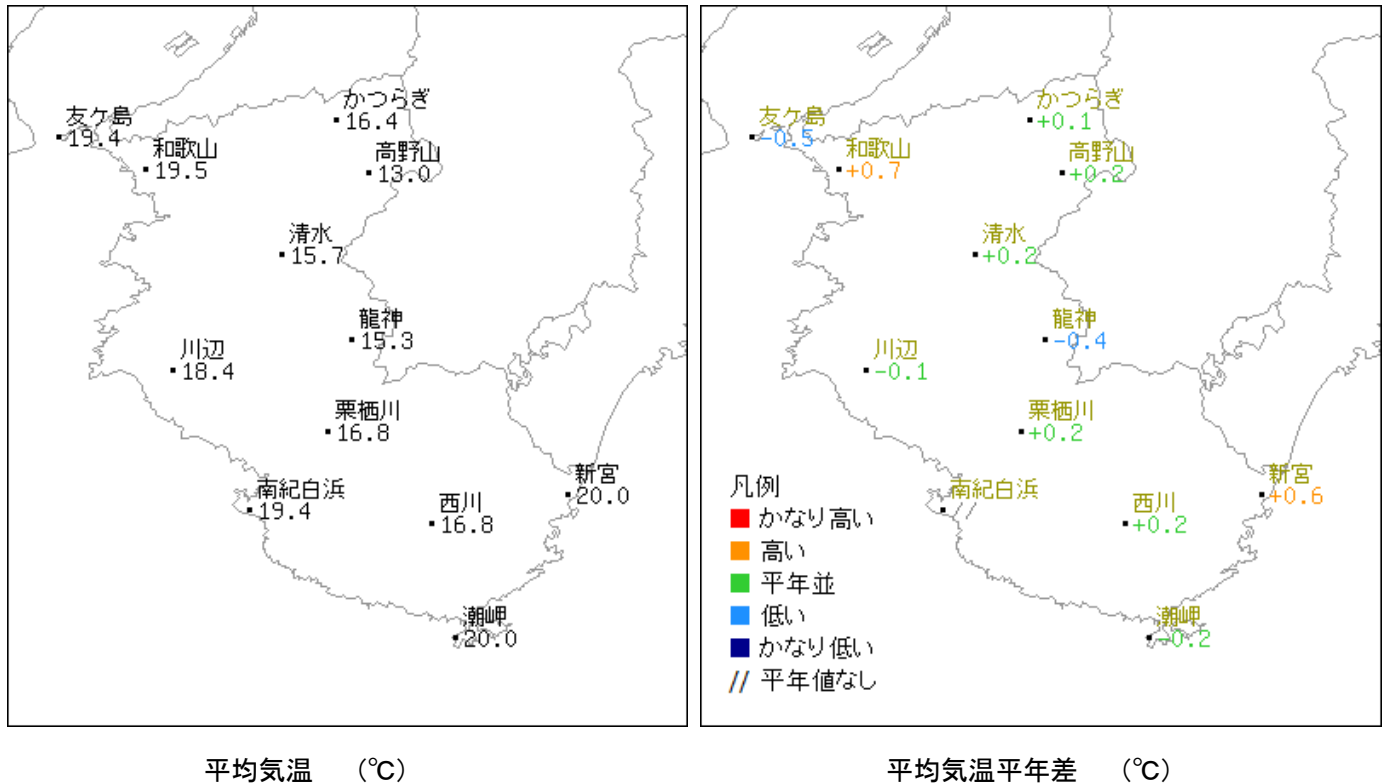


アメダス 気象経過図：2018年10月01日-2018年10月31日

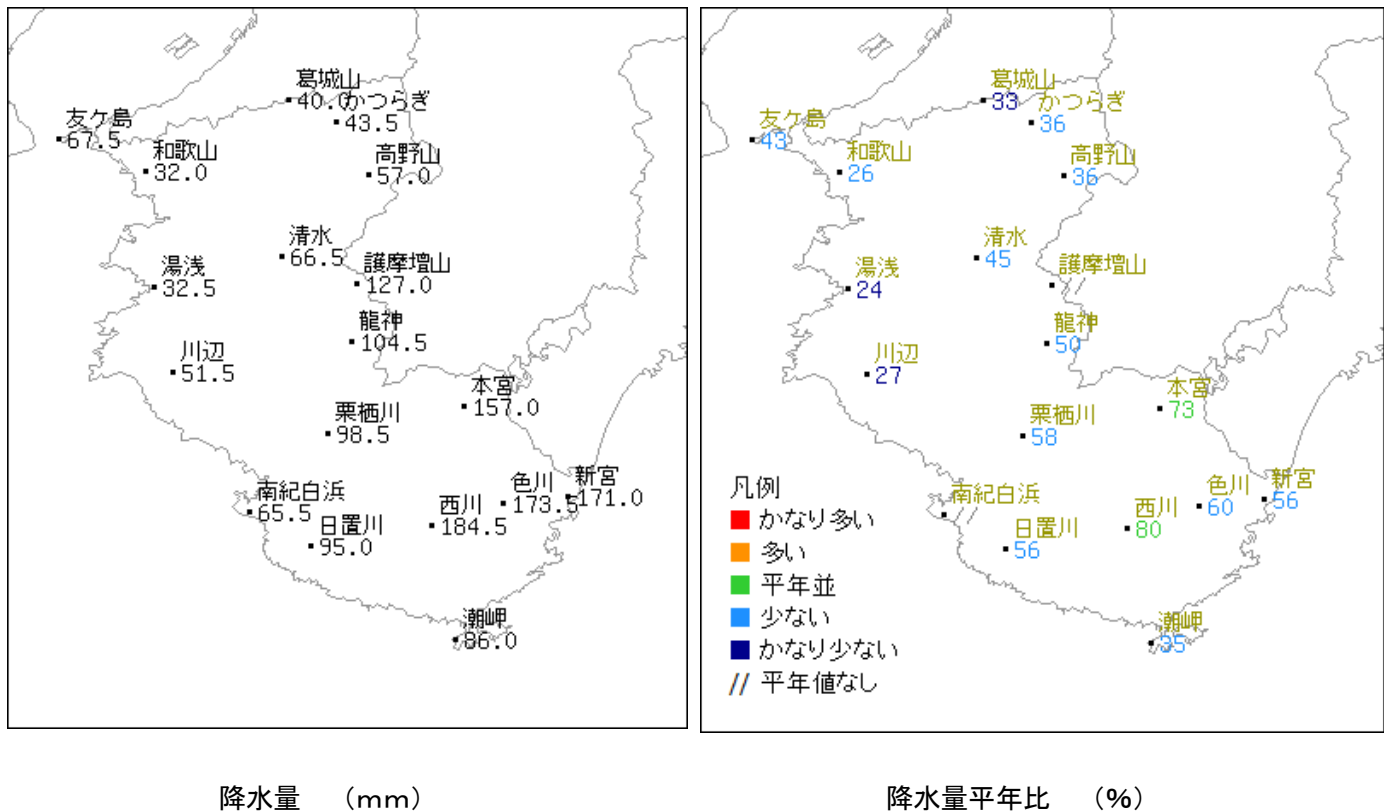


2018年10月

気温分布図（地域気象観測所）

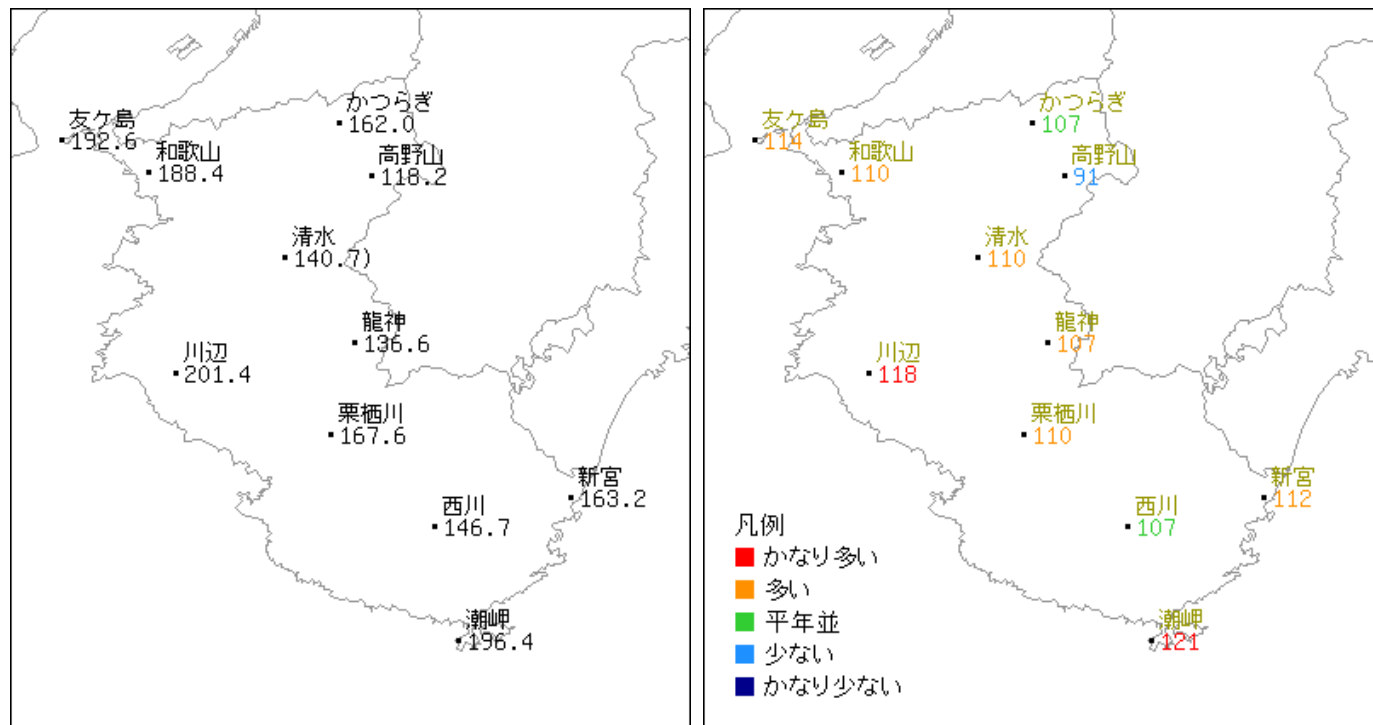


降水量分布図（地域気象観測所・地域雨量観測所）



2018年10月

日照時間分布図(地域気象観測所)



日照時間 (h)

日照時間平年比 (%)

地上気象観測月統計値表 (1)

地点番号 47777 地点名 和歌山 (和歌山県) 気象官署名 和歌山地方気象台 2018年(平成30年)10月

Table with columns for Date, Average Pressure, Temperature (Max, Min, Average), Relative Humidity (Max, Min, Average), Wind Speed (Max, Average), Wind Direction,日照時間, 日射量, 平均雲量, 降水量 (Max, Average), and Day. Rows include daily data from 1 to 31 and monthly/quarterly summaries.

地上気象観測月統計値表 (1)

地点番号 47778 地点名 潮岬 (和歌山県) 気象官署名 和歌山地方気象台 2018年(平成30年)10月

Table with columns for Date, Pressure, Temperature, Humidity, Wind, Clouds, Sunshine, Precipitation, and Day. Rows include daily data from 1 to 31, and summary statistics for the month.

地域気象観測気温月報

和歌山県(65) 2018年10月

単位:℃ 1/2頁

観測所名	かつらぎ			友ヶ島			和歌山			高野山			清水			龍神			川辺		
	平均	最高	最低	平均	最高	最低	平均	最高	最低	平均	最高	最低	平均	最高	最低	平均	最高	最低	平均	最高	最低
日付																					
1	18.9	23.0	14.6	21.9	25.0	19.0	22.8	24.7	21.0	14.7	17.4	11.3	18.0	22.1	13.4	17.4	22.4	12.6	21.1	23.7	14.9
2	17.6	25.0	12.4	20.5	26.1	17.4	20.8	25.4	16.0	13.8	20.1	9.1	16.6	23.3	12.3	16.0	23.8	11.4	18.7	25.5	13.6
3	18.2	26.3	12.9	20.9	26.1	17.5	21.2	26.6	16.5	14.5	21.1	9.2	17.2	25.4	11.5	17.3	24.7	11.7	19.5	27.2	14.3
4	17.5	19.6	15.4	19.6	20.9	18.1	19.7	20.9	18.4	16.4	18.9	12.3	17.8	20.8	14.9	18.0	21.4	15.4	19.3	22.4	17.2
5	22.1	29.1	17.6	23.2	27.2	20.2	24.7	30.3	19.4	20.7	23.3	17.3	22.0	28.4	18.1	21.1	23.8	18.6	23.8	27.9	18.9
6	23.9	28.9	20.1	24.9	26.9	23.6	26.3	29.7	22.5	21.6	24.4	20.2	24.7	26.6	21.6	22.6	25.5	20.0	25.1	26.1	24.1
7	22.8	27.7	18.4	24.1	27.2	22.2	25.7	29.1	23.2	19.2	22.2	14.8	22.2	27.4	18.2	21.5	28.5	16.8	24.7	29.5	19.4
8	20.4	27.0	16.0	22.3	27.2	20.1	23.5	27.8	20.2	16.5	22.2	12.3	19.9	26.4	15.1	18.7	26.5	14.8	21.9	28.5	17.5
9	19.3	26.6	13.5	22.4	27.2	19.4	22.5	27.2	17.6	15.6	22.3	10.2	18.8	26.3	13.5	18.3	26.7	13.1	21.1	28.7	16.2
10	18.5	21.5	16.0	20.7	23.2	19.3	21.3	23.3	19.9	16.2	19.6	13.1	18.7	22.9	15.8	17.6	20.8	15.0	20.4	24.8	17.9
11	17.2	18.8	15.4	17.8	19.7	16.4	19.1	21.0	17.3	14.2	16.6	12.0	17.4	19.4	15.3	17.2	20.0	15.0	20.4	24.8	17.9
12	15.1	19.2	11.0	17.6	21.1	16.2	17.9	20.8	15.6	10.7	13.4	8.6	14.4	18.3	10.4	14.1	17.4	9.6	17.2	19.6	15.6
13	15.6	22.2	9.1	18.5	23.2	16.0	17.9	22.8	12.3	12.3	17.0	7.3	14.8	21.8	8.0	14.9	23.6	7.7	17.1	22.9	12.1
14	17.3	22.6	14.6	19.5	24.8	17.1	19.9	23.8	17.3	13.4	17.2	11.5	16.8	21.9	14.2	16.5	22.7	14.0	18.1	23.7	14.9
15	16.4	22.5	12.7	19.2	22.1	17.1	19.5	23.4	16.2	12.8	16.9	7.7	16.1	21.4	11.8	15.6	20.9	11.6	17.8	23.5	13.7
16	15.2	19.9	11.5	18.5	20.8	16.4	18.3	21.8	15.0	11.6	15.9	7.1	13.6	18.7	9.8	13.7	18.9	9.9	16.4	21.4	13.2
17	16.4	21.2	12.5	18.7	23.2	15.8	18.7	22.2	15.9	12.3	16.3	8.8	15.0	20.6	11.3	14.4	20.8	10.9	17.0	22.1	13.4
18	15.9	23.8	10.5	18.5	22.3	16.2	18.7	23.6	13.6	11.9	18.5	6.5	14.6	22.7	9.7	14.8	23.1	9.7	17.4	24.1	13.2
19	16.0	23.3	11.7	19.0	23.6	16.2	18.5	23.2	14.8	11.4	17.7	7.4	14.6	21.8	10.5	14.8	23.1	10.9	17.7	24.0	13.4
20	13.6	20.4	8.9	17.7	21.3	15.6	17.4	21.4	14.1	9.5	13.3	5.8	12.5	19.4	8.2	12.5	19.6	7.8	16.9	21.1	12.2
21	12.8	20.6	6.9	17.6	22.7	15.5	16.6	22.1	11.3	9.4	15.8	4.9	12.3	20.6	6.2	12.2	22.1	5.8	16.6	23.2	12.3
22	14.3	23.2	7.7	17.6	21.2	14.2	17.5	23.4	11.7	10.6	17.8	2.4	13.0	23.2	5.7	13.0	21.1	6.6	16.5	24.4	10.6
23	14.6	19.0	11.0	17.7	18.7	15.9	17.3	19.6	15.2	13.2	16.0	8.6	14.0	18.5	9.3	14.3	17.1	10.9	16.9	20.8	14.2
24	15.6	20.9	10.5	18.6	22.6	16.5	19.0	23.2	16.0	12.5	16.1	8.7	15.5	21.3	10.3	14.8	20.5	8.6	18.6	23.0	15.8
25	13.3	20.8	7.8	18.0	20.7	15.8	17.2	21.9	12.4	10.0	15.5	5.5	12.8	20.6	6.9	12.4	23.2	6.6	17.3	22.5	12.1
26	15.7	24.8	7.8	19.1	24.9	14.0	18.6	26.2	12.2	13.2	19.5	4.5	15.0	23.7	6.9	14.7	22.6	8.1	17.8	25.5	11.3
27	15.3	19.1	9.9	19.0	22.1	14.9	19.8	22.2	16.5	11.7	15.1	5.3	15.1	19.1	10.3	14.1	19.6	8.2	18.4	21.5	15.1
28	12.2	19.3	8.3	17.1	21.6	14.4	15.6	19.3	12.4	7.6	13.2	3.8	11.2	17.7	6.9	10.6	18.6	6.4	14.5	19.9	10.3
29	12.1	19.4	7.4	17.2	21.9	13.9	15.2	21.3	10.9	8.5	14.0	3.8	10.2	18.4	5.4	10.4	19.4	5.2	14.1	21.0	9.3
30	12.2	18.8	8.5	17.4	20.9	14.8	17.0	19.8	12.6	9.2	11.8	5.2	10.5	16.4	6.4	10.3	18.1	6.2	13.9	19.7	9.7
31	11.6	17.3	8.2	15.5	19.0	13.4	14.8	17.8	12.1	7.8	11.3	4.9	10.7	15.5	6.9	9.9	15.0	6.2	14.3	17.5	10.1
月極値		29.1	6.9		27.2	13.4		30.3	10.9		24.4	2.4		28.4	5.4		28.5	5.2		29.9	9.3
起日		5	21		9	31		5	29		6	22		5	29		7	29		7	29
上旬平均	19.9	25.5	15.7	22.1	25.7	19.7	22.9	26.5	19.5	16.9	21.2	13.0	19.6	25.0	15.4	18.9	24.4	14.9	21.6	26.5	17.4
中旬平均	15.9	21.4	11.8	18.5	22.2	16.3	18.6	22.4	15.2	12.0	16.3	8.3	15.0	20.6	10.9	14.9	21.0	10.7	17.5	22.6	13.9
下旬平均	13.6	20.3	8.5	17.7	21.5	14.8	17.1	21.5	13.0	10.3	15.1	5.2	12.8	19.5	7.4	12.4	19.8	7.2	16.3	21.7	11.9
月平均	16.4	22.3	11.9	19.4	23.1	16.9	19.5	23.4	15.8	13.0	17.4	8.7	15.7	21.6	11.1	15.3	21.7	10.8	18.4	23.5	14.3
0℃未満日数	0	0	0	0	0	0	0	0	0	0	0	0	0	0	0	0	0	0	0	0	0
25℃以上日数	0	7	0	0	8	0	2	8	0	0	0	0	0	6	0	0	4	0	1	8	0
30℃以上日数	0	0	0	0	0	0	0	1	0	0	0	0	0	0	0	0	0	0	0	0	0
35℃以上日数	0	0	0	0	0	0	0	0	0	0	0	0	0	0	0	0	0	0	0	0	0
積算気温	508			600			603			351			486			464			570		

地域気象観測気温月報

和歌山県(65) 2018年10月
単位:℃ 2/2頁

観測所名	栗栖川			新宮			商紀白浜			西川			湖岬		
	平均	最高	最低	平均	最高	最低	平均	最高	最低	平均	最高	最低	平均	最高	最低
日付															
1	19.6	24.5	12.8	23.5	28.6	17.6	22.2	24.9	18.7	20.3	25.6	12.8	23.5	26.0	21.0
2	17.4	25.7	11.8	21.5	26.3	16.3	20.4	24.6	16.0	17.2	26.0	11.8	21.4	24.5	18.5
3	18.6	25.9	13.0	21.8	25.1	17.9	20.8	24.8	16.6	18.4	25.2	12.9	21.1	24.8	17.6
4	19.0	23.4	16.9	20.2	21.7	18.5	20.3	23.5	17.1	18.7	22.3	16.6	20.2	23.0	18.4
5	22.9	26.2	20.9	22.8	24.5	20.7	24.7	27.3	21.6	21.7	24.1	19.3	23.1	24.3	20.7
6	23.9	26.6	21.1	25.5	26.7	24.4	25.4	27.2	24.4	24.5	25.9	23.1	25.2	27.5	24.2
7	23.4	29.8	18.5	25.3	29.7	22.0	24.8	28.4	20.8	23.6	30.6	18.2	24.8	27.4	21.9
8	20.5	28.2	17.2	22.9	26.4	21.1	22.7	27.1	19.6	20.6	27.4	16.3	22.9	26.6	20.6
9	20.2	27.2	16.1	22.4	26.4	19.4	22.0	25.2	19.2	19.6	27.2	15.6	22.6	26.5	20.0
10	19.2	22.9	16.0	22.6	26.0	19.8	21.8	24.7	19.7	19.2	26.4	14.6	22.4	26.3	20.5
11	19.4	24.5	16.9	21.5	23.3	18.5	20.4	25.2	18.2	20.0	24.6	17.4	21.7	24.3	19.4
12	15.8	20.2	10.6	19.4	22.2	17.1	17.6	20.8	14.5	16.1	21.1	11.4	19.1	22.2	16.8
13	15.6	24.1	8.6	18.9	22.7	15.2	17.4	21.8	12.2	16.3	23.7	9.8	18.8	22.8	15.4
14	17.9	24.3	15.2	19.5	22.7	17.1	19.7	24.2	17.3	17.7	22.1	15.6	19.8	23.0	17.7
15	17.0	21.7	14.4	18.7	20.3	16.6	18.6	21.5	15.8	16.9	21.4	13.3	18.5	19.8	17.4
16	15.4	19.9	12.7	17.9	20.6	15.5	17.4	21.1	15.1	15.0	19.7	11.8	17.8	19.7	15.9
17	15.9	23.0	11.5	19.2	23.2	14.8	17.9	22.8	14.5	15.9	22.8	11.9	19.1	22.9	15.0
18	16.0	24.7	10.2	19.5	23.4	15.4	19.2	23.1	15.4	16.0	23.8	10.7	19.9	23.5	17.0
19	16.1	24.5	11.4	19.3	22.5	17.2	19.1	23.6	15.6	16.4	22.8	12.9	19.7	23.0	17.8
20	14.4	22.0	8.3	19.1	23.8	15.4	17.7	22.2	14.1	14.2	22.5	8.2	18.7	23.4	15.6
21	13.3	24.1	5.8	18.0	22.8	15.1	17.1	22.6	13.1	12.8	23.5	5.9	17.8	22.8	14.1
22	13.9	22.9	7.0	19.3	22.6	14.0	18.1	23.2	12.6	13.9	21.9	7.3	18.8	22.1	15.1
23	15.5	19.4	10.6	18.6	20.2	16.8	18.6	21.3	17.2	15.8	19.8	12.1	19.0	20.7	17.3
24	16.5	23.9	10.0	19.8	24.4	16.8	18.9	24.1	14.3	16.9	23.6	10.8	19.4	23.1	17.3
25	13.7	24.2	7.0	18.9	23.4	14.7	16.9	23.0	11.3	13.4	23.2	7.3	18.1	22.6	15.2
26	15.8	23.8	8.1	19.1	23.1	14.8	19.2	24.9	13.9	15.8	23.3	8.7	19.7	23.0	16.1
27	16.0	22.6	9.3	19.6	25.7	15.2	18.7	22.3	14.5	16.2	23.8	9.7	19.4	23.6	15.5
28	12.0	20.6	6.8	16.2	22.1	11.4	15.9	20.2	12.3	12.2	21.0	7.0	16.9	20.0	13.4
29	12.2	21.5	6.2	17.2	24.1	11.8	16.0	21.0	10.6	12.5	22.1	6.2	18.0	20.7	15.0
30	11.8	20.3	6.6	17.3	22.4	13.1	17.4	20.6	12.3	12.1	21.3	6.9	18.2	20.3	14.3
31	10.9	18.7	6.8	15.4	19.4	12.6	14.9	18.3	13.0	10.6	17.2	6.9	15.5	18.0	13.7
月極値		29.8	5.8		29.7	11.4		28.4	10.6		30.6	5.9		27.5	13.4
起日		7	21		7	28		7	29		7	21		6	28
上旬平均	20.5	26.0	16.4	22.9	26.1	19.8	22.5	25.8	19.4	20.4	26.1	16.1	22.7	25.7	20.3
中旬平均	16.4	22.9	12.0	19.3	22.5	16.3	18.5	22.6	15.3	16.5	22.5	12.3	19.3	22.5	16.8
下旬平均	13.8	22.0	7.7	18.1	22.7	14.2	17.4	22.0	13.2	13.8	21.9	8.1	18.3	21.5	15.2
月平均	16.8	23.6	11.9	20.0	23.8	16.7	19.4	23.4	15.9	16.8	23.4	12.0	20.0	23.2	17.4
0℃未満日数	0	0	0	0	0	0	0	0	0	0	0	0	0	0	0
25℃以上日数	0	7	0	2	9	0	1	6	0	0	8	0	1	6	0
30℃以上日数	0	0	0	0	0	0	0	0	0	0	1	0	0	0	0
35℃以上日数	0	0	0	0	0	0	0	0	0	0	0	0	0	0	0
積算気温	520			621			602			521			621		

地域気象観測風向・風速月報

和歌山県(65) 2018年10月
単位:(m/s) 2/3頁

観測所名	龍神				川辺				栗栖川				新宮				南紀白浜																					
	平均	最大	最大瞬間	最多	平均	最大	最大瞬間	最多	平均	最大	最大瞬間	最多	平均	最大	最大瞬間	最多	平均	最大	最大瞬間	最多																		
1	1.5	3.7	NE	8.5	NW	3.5	10.8	WNW	15.2	W	NW	1.7	4.4	WNW	12.6	W	WNW	2.5	9.2	NW	16.6	NW	6.4	10.5	NNW	15.9	NW	NNW										
2	0.9	2.7	WSW	6.0	WSW	1.7	4.3	NW	9.0	WNW	ESE	1.0	3.0	NE	6.4	WNW	NNE	2.1	4.5	NW	9.2	WNW	NW	3.3	9.6	NW	12.9	NNW	WNW									
3	1.3	3.7	ENE	6.8	E	WNW	1.5	4.6	W	6.7	W	ESE	1.0	3.7	SSW	6.1	SSW	1.8	4.1	NW	7.4	ENE	NW	1.7	5.3	NE	6.7	NE	ENE									
4	1.2	3.0	WSW	6.4	W	WNW	0.9	2.9	ESE	4.7	E	ESE	1.0	3.8	NE	7.0	NE	N	3.7	6.9	NW	11.0	N	N	2.3	4.0	NE	7.2	ENE	NE								
5	1.5	3.6	W	8.5	SSW	3.5	8.4	ESE	14.3	ESE	ESE	2.4	4.9	NE	10.2	NE	NE	4.2	7.4	ESE	12.0	E	E	5.2	8.8	SE	13.9	E	ESE									
6	2.6	6.8	ENE	12.9	NE	ENE	4.7	7.7	ESE	15.4	S	SSE	2.0	5.0	SSW	11.6	SSW	3.4	6.5	SSW	11.9	S	SW	7.7	11.8	SSE	16.5	SSE	SSE									
7	0.9	3.7	ENE	6.6	E	NW	1.8	3.5	NW	7.9	SSE	NNW	1.0	3.4	SSW	7.8	S	SSE	1.7	5.0	NNE	7.4	NE	WNW	3.3	5.8	WNW	8.7	WNW	WNW								
8	1.3	3.0	WSW	5.8	WNW	NW	1.5	5.3	WNW	8.3	WNW	ESE	0.7	2.4	S	4.6	S	ESE	1.8	3.3	E	5.3	E	WNW	2.6	6.2	WNW	8.7	NW	WNW								
9	1.2	2.7	ENE	5.4	E	WNW	1.4	3.7	WNW	5.6	NW	ESE	1.1	3.5	SSW	6.2	SW	SW	2.3	4.7	NW	7.0	NW	NW	2.3	3.9	S	5.7	SSW	ENE								
10	1.1	2.4	WNW	3.7	WNW	0.9	4.6	W	8.7	W	ESE	0.5	1.8	E	4.8	WNW	E	1.8	3.9	WNW	6.7	NW	NW	2.0	3.8	ENE	6.2	ENE	NE									
11	1.0	3.6	W	6.9	WNW	2.6	4.2	NW	10.0	NW	NNW	1.1	3.1	WNW	6.5	WNW	WNW	1.6	4.7	NW	8.9	NW	NW	4.6	8.8	NW	12.9	NW	NNW									
12	1.4	4.5	WSW	9.2	S	W	3.3	5.2	N	11.4	NNE	N	1.7	4.4	NE	8.8	NNE	N	4.6	6.6	NW	12.1	NW	NW	6.5	9.8	NNW	13.4	NNW	NNW								
13	0.9	2.6	E	5.3	ESE	W	1.6	4.3	WNW	9.9	N	NW	0.8	3.0	SW	6.1	S	N	3.3	6.8	NW	10.3	NW	1.7	3.2	NNE	5.1	SW	NNE									
14	1.1	3.9	ENE	6.4	ENE	WNW	1.5	4.2	WNW	7.4	NW	ESE	0.8	3.3	SSW	6.1	SSW	ENE	1.8	4.3	ENE	7.5	E	NW	1.8	6.2	WNW	8.7	WNW	NNE								
15	0.8	2.3	ENE	4.2	E	NW	1.2	3.8	WNW	6.2	WNW	ESE	0.6	1.7	SSW	3.0	SSW	W	1.6	3.6	NW	5.8	NW	NW	1.5	3.6	ENE	5.1	NE	NNE								
16	0.9	2.6	WNW	4.4	WNW	1.0	2.2	ESE	3.8	E	ESE	0.6	1.7	NE	3.0	NE	NE	2.2	5.2	NW	8.4	NW	NW	2.2	4.7	NE	7.2	NE	NE									
17	1.1	2.9	W	6.4	WNW	NW	1.4	4.6	NW	8.2	NW	ESE	0.9	2.8	WNW	5.5	SW	SE	2.1	6.1	NW	9.7	WNW	NW	3.1	6.2	NNW	8.2	NNW	NE								
18	1.2	3.6	ENE	6.7	E	WNW	1.5	4.2	WNW	6.5	NW	SE	0.9	3.7	SSW	6.0	SSW	NNW	1.9	4.2	ENE	7.3	E	ENE	2.6	4.9	NE	6.2	NE	NE								
19	1.4	4.8	ENE	7.8	E	NW	1.5	3.7	NW	6.5	WNW	ESE	0.8	3.1	SSW	5.8	SSW	NE	2.0	4.8	ENE	7.5	ENE	NW	2.7	5.5	WNW	8.7	NNE	NNE								
20	1.3	3.5	WNW	7.5	NW	NW	3.2	5.8	NNW	12.7	NW	NNW	1.7	4.9	NE	10.4	NNE	N	4.0	6.6	NW	11.1	WNW	NW	5.5	9.3	NNW	13.4	NNW	NNW								
21	0.9	2.8	WNW	6.9	ENE	WNW	2.6	5.2	NNW	11.2	N	NNW	1.0	5.1	SSW	8.4	SSW	N	3.8	7.6	NW	11.5	NW	NW	3.2	6.3	NNW	9.3	NNW	N								
22	1.3	3.0	WNW	6.7	SW	WNW	1.6	3.6	WNW	6.4	WNW	ESE	1.0	3.9	NNE	9.1	NNE	NNE	2.8	5.3	ENE	10.0	ENE	NE	2.7	5.5	ENE	7.2	ENE	NE								
23	1.2	2.7	NW	5.7	NNE	NW	1.1	3.7	ESE	5.8	SE	ESE	1.1	4.1	NE	10.1	NNE	NW	2.6	4.4	N	7.8	NNE	N	2.8	5.1	E	7.7	ESE	NE								
24	0.8	3.7	WSW	6.9	WSW	WNW	2.0	4.5	N	10.5	NNW	NNW	0.8	2.6	NNW	6.0	NW	NE	2.8	5.9	NW	10.1	NNW	NW	3.5	7.6	NNW	10.3	NNW	NNW								
25	0.9	2.3	NW	4.2	N	NW	2.5	4.8	NNW	11.0	N	NNW	0.8	3.2	SSW	5.3	SSW	SSW	3.2	6.7	NW	10.6	NW	NW	2.3	5.5	NW	8.2	WNW	N								
26	1.6	3.1	WNW	6.4	E	WNW	3.2	7.7	ESE	13.7	SSE	ESE	1.1	3.0	NE	6.5	NNE	NE	2.0	4.2	ENE	7.0	ENE	WNW	3.7	7.7	SE	11.3	SE	ESE								
27	0.9	3.0	NNW	6.6	WSW	WNW	3.5	8.4	ESE	13.9	NW	NNW	1.1	3.8	N	9.1	NNE	NNE	2.6	6.3	NW	12.3	NW	NW	4.8	9.8	NNW	13.4	N	NNW								
28	1.1	3.3	NW	7.8	WNW	NW	1.9	5.2	NW	9.1	WNW	NW	0.9	3.5	NNE	7.3	NNW	NNE	1.7	3.4	NNE	7.5	W	WNW	3.3	6.8	NW	9.8	NNW	N								
29	1.5	3.2	E	7.6	NNW	NW	1.7	4.5	NW	8.8	WNW	ESE	0.7	3.6	WNW	7.6	NW	NNE	2.1	4.1	NW	8.3	NW	NW	2.1	5.7	WNW	8.2	NW	NW								
30	1.2	3.3	SE	8.9	N	NW	2.0	4.8	NW	10.6	WNW	ESE	1.0	3.3	WNW	8.6	W	N	1.8	4.6	WNW	9.1	WNW	NW	4.3	7.5	NNW	10.3	WNW	NNW								
31	1.1	3.1	WNW	9.3	WNW	2.8	5.6	NNW	10.4	NNW	NNW	1.0	3.3	WNW	8.3	W	ENE	2.3	4.7	WNW	8.3	WNW	WNW	5.0	8.0	NW	11.8	NNW	NNW									
月最大	6.8	ENE	12.9	NE		10.8	WNW	15.4	S		5.1	SSW	12.6	W		9.2	NW	16.6	NW						11.8	SSE	16.5	SSE										
起日	6			6		1			6			21			1				1			1				6		6										
上旬平均	1.4					WNW	2.1					ESE	1.2						NE	2.5						NW	3.7											
中旬平均	1.1					NW	1.9					NNW	1.0						NNE	2.5						NW	3.2											
下旬平均	1.1					NW	2.3					NNW	1.0						NE	2.5						NW	3.4											
月平均	1.2					NW	2.1					ESE	1.1						NE	2.5						NW	3.4											
10m/s以上 上日数	0												0							0																		
15m/s以上 上日数	0											0								0																		
20m/s以上 上日数	0											0								0																		
30m/s以上 上日数	0											0								0																		

地域気象観測風向・風速月報

和歌山県(65) 2018年10月
 単位:(m/s) 3/3頁

観測所名	西川				潮岬			
	平均	最大	最大風向	最大瞬間風向	平均	最大	最大風向	最大瞬間風向
日付								
1	1.7	4.4	N	14.0	W	14.1	W	22.9
2	0.6	2.7	ENE	5.6	N	9.9	W	13.1
3	0.5	3.6	SW	6.6	SW	3.1	E	8.9
4	0.6	2.5	NE	5.4	N	5.7	NE	15.0
5	1.1	3.9	NE	9.5	N	6.5	8.8	14.9
6	1.8	4.7	SSW	10.0	SW	4.8	7.3	11.9
7	0.7	3.3	SW	8.0	SSE	4.5	7.3	11.0
8	0.5	3.7	SSW	6.2	SW	2.3	5.1	7.3
9	0.4	3.1	SW	5.6	SSW	3.1	5.5	7.7
10	0.5	3.6	NE	7.6	ENE	3.3	5.9	9.8
11	0.4	1.8	WSW	4.1	S	2.4	4.5	7.4
12	0.9	3.1	NE	5.9	NE	2.6	4.9	9.4
13	0.5	2.7	WSW	4.9	SW	3.3	5.9	9.0
14	0.4	2.1	SSW	4.0	SW	2.9	5.5	8.6
15	0.4	1.7	ENE	4.1	E	3.4	4.9	8.3
16	0.3	1.5	SSW	2.8	E	3.0	4.3	7.3
17	0.5	1.7	SSW	3.3	SSW	3.0	5.6	8.3
18	0.4	2.5	WSW	4.4	S	3.2	4.7	8.4
19	0.4	2.7	SW	4.4	SW	2.8	5.2	7.9
20	0.9	5.4	NE	10.9	NE	2.9	5.2	10.5
21	0.7	3.4	SW	6.2	S	2.8	4.4	6.9
22	0.7	4.5	NNE	8.2	NE	4.4	7.3	12.6
23	0.9	2.7	NNE	5.7	NE	5.1	7.5	12.0
24	0.4	2.2	NE	3.8	NE	2.9	5.7	9.7
25	0.5	3.1	SW	5.2	SSW	2.6	4.2	6.1
26	0.6	3.5	SW	8.0	SSW	4.4	7.0	11.2
27	0.7	2.7	N	6.6	NE	3.7	7.8	12.4
28	0.7	2.9	S	7.2	NNE	3.7	8.6	12.1
29	0.8	3.4	S	8.5	SW	4.4	9.0	12.3
30	0.8	3.5	S	11.1	SW	5.5	12.8	18.6
31	0.5	2.9	NNE	6.9	W	3.4	6.3	10.6
月最大		5.4	NE	14.0	W	14.1	W	22.9
起日		20		1		1		1
上旬平均	0.8					4.3		
中旬平均	0.5					3.0		
下旬平均	0.7					3.9		
月平均	0.7					3.7		
10m/s以上日数		0				2		
15m/s以上日数		0				0		
20m/s以上日数		0				0		
30m/s以上日数		0				0		

地域気象観測降水量月報

和歌山県(65) 2018年10月
単位: mm 1/2頁

観測所名	葛城山	かつらぎ	友ヶ島	和歌山	高野山	湯浅	清水	護摩壇山	龍神	川辺	本宮	栗栖川	新宮	南紀白浜	西川	色川
1	0.5	4.0	0.0	0.0	4.5	0.0	1.0	10.5	5.0	0.0	0.0	0.5	0.0	0.0	0.5	0.0
2	0.0	0.0	0.0	0.0	0.0	0.0	0.0	0.0	0.0	0.0	0.0	0.0	0.0	0.0	0.0	0.0
3	0.0	0.0	0.0	0.0	0.0	0.0	0.0	0.0	0.0	0.0	0.0	0.0	0.0	0.0	0.0	0.0
4	7.0	10.5	3.0	5.5	14.0	9.5	20.5	43.5	32.0	15.0	37.0	28.5	22.0	34.5	39.5	27.0
5	0.0	0.0	0.0	0.0	0.0	0.0	0.0	5.5	1.0	0.0	43.0	0.0	41.5	0.5	36.5	58.0
6	10.0	9.0	21.5	16.5	20.0	17.0	26.5	41.0	37.5	16.0	37.5	31.0	19.0	5.0	57.0	24.5
7	4.0	1.5	0.0	0.0	0.0	0.0	0.0	3.0	3.5	0.0	1.5	4.5	0.0	0.0	1.5	0.0
8	0.0	0.0	0.0	0.0	0.0	0.0	0.0	0.0	0.0	0.0	0.0	0.0	0.5	0.0	0.5	1.5
9	0.0	0.0	0.0	0.0	0.0	0.0	0.0	0.0	0.0	0.0	0.0	0.0	0.0	0.0	0.0	0.0
10	6.0	4.0	10.0	2.5	2.5	3.5	1.0	2.5	7.5	6.5	0.0	1.0	4.0	0.5	3.0	4.5
11	3.0	3.0	5.0	0.5	3.0	0.0	2.5	0.5	0.5	0.0	0.0	0.0	6.5	0.0	5.5	12.5
12	0.5	0.5	0.0	0.0	2.5	0.0	1.0	0.5	0.5	0.5	0.5	0.5	0.5	0.5	0.5	0.0
13	0.0	0.0	0.0	0.0	0.0	0.0	0.5	1.0	0.5	0.0	0.5	0.0	1.0	0.0	1.0	1.0
14	0.0	0.0	0.0	0.0	0.0	0.0	0.0	0.0	0.0	0.0	0.5	0.0	1.0	0.0	0.0	1.0
15	0.0	0.0	0.0	0.0	0.0	0.0	0.0	0.0	1.0	0.0	2.0	2.5	7.0	1.5	0.0	1.5
16	0.0	0.0	10.5	0.0	1.5	0.5	2.0	3.0	2.0	1.5	3.5	3.0	1.0	2.5	1.5	1.0
17	0.0	0.0	2.5	1.0	0.0	0.0	0.0	0.0	1.0	0.5	0.5	1.0	0.0	0.5	1.5	0.0
18	0.0	0.0	0.0	0.0	0.0	0.0	0.0	0.0	0.0	0.0	0.0	0.0	1.0	0.0	0.0	0.0
19	0.0	0.0	0.0	0.0	0.0	0.0	0.0	0.0	0.0	0.0	0.0	0.0	0.0	0.0	0.0	0.0
20	0.0	0.0	0.0	0.0	0.0	0.0	0.0	0.0	0.0	0.0	0.0	0.0	0.0	0.0	0.0	0.0
21	0.0	0.0	0.0	0.0	0.0	0.0	0.0	0.0	0.0	0.0	0.0	0.0	0.0	0.0	0.0	0.0
22	0.0	0.0	0.0	0.0	0.0	0.0	0.0	0.0	0.0	0.0	0.0	0.0	0.0	0.0	0.0	0.0
23	2.5	2.5	4.0	2.5	0.5	0.0	2.5	2.5	4.0	2.5	15.0	6.5	44.0	3.5	8.5	14.0
24	1.5	1.0	8.5	1.0	3.0	0.5	2.5	5.5	2.0	1.5	2.5	2.5	5.0	2.5	6.5	10.5
25	0.0	0.0	0.0	0.0	0.0	0.0	0.0	0.0	0.0	0.0	0.0	0.0	0.0	0.0	0.0	0.0
26	3.0	4.0	1.5	2.0	2.5	1.5	4.0	3.5	3.0	7.0	0.5	3.5	6.0	10.0	5.0	2.5
27	2.0	3.5	1.0	0.5	3.0	0.0	2.5	4.5	3.5	0.5	12.5	13.5	11.0	4.0	16.0	14.0
28	0.0	0.0	0.0	0.0	0.0	0.0	0.0	0.0	0.0	0.0	0.0	0.0	0.0	0.0	0.0	0.0
29	0.0	0.0	0.0	0.0	0.0	0.0	0.0	0.0	0.0	0.0	0.0	0.0	0.0	0.0	0.0	0.0
30	0.0	0.0	0.0	0.0	0.0	0.0	0.0	0.0	0.0	0.0	0.0	0.0	0.0	0.0	0.0	0.0
31	0.0	0.0	0.0	0.0	0.0	0.0	0.0	0.0	0.0	0.0	0.0	0.0	0.0	0.0	0.0	0.0
最大日降水量	10.0	10.5	21.5	16.5	20.0	17.0	26.5	43.5	37.5	16.0	43.0	31.0	44.0	34.5	57.0	58.0
起日	6	4	6	6	6	6	6	4	6	6	5	6	23	4	6	5
最大1時間降水量	7.5	5.5	15.0	14.0	7.5	9.5	13.5	16.0	12.5	10.5	12.5	10.5	11.5	13.0	16.0	11.0
起日 時分	6 08:18	6 08:48	6 06:58	6 07:19	6 10:07	6 07:27	4 07:08	4 07:56	6 13:55	6 07:16	4 08:43	4 07:29	23 22:08	4 06:58	6 02:13	5 13:12
最大10分間降水量	5.0	3.5	5.5	7.5	4.5	5.5	7.0	6.0	7.5	7.5	5.5	5.0	4.5	5.0	10.0	5.5
起日 時分	6 07:50	6 08:01	6 06:41	6 07:06	6 09:28	6 06:53	6 12:43	6 09:11	6 13:36	6 06:35	6 01:48	6 13:25	23 21:18	4 06:43	6 01:31	6 01:21
上旬合計	27.5	29.0	34.5	24.5	41.0	30.0	49.0	106.0	86.5	37.5	119.0	65.5	87.0	40.5	138.5	115.5
中旬合計	3.5	3.5	18.0	1.5	7.0	0.5	6.0	5.0	5.5	2.5	7.5	7.0	18.0	5.0	10.0	17.0
下旬合計	9.0	11.0	15.0	6.0	9.0	2.0	11.5	16.0	12.5	11.5	30.5	26.0	66.0	20.0	36.0	41.0
月合計	40.0	43.5	67.5	32.0	57.0	32.5	66.5	127.0	104.5	51.5	157.0	98.5	171.0	65.5	184.5	173.5
1mm以上日数	9	10	10	7	10	4	11	12	13	7	9	11	14	8	13	14
10mm以上日数	1	1	3	1	2	1	2	3	2	2	5	3	5	2	4	7
30mm以上日数	0	0	0	0	0	0	0	2	2	0	3	1	2	1	3	1
50mm以上日数	0	0	0	0	0	0	0	0	0	0	0	0	0	0	0	1
70mm以上日数	0	0	0	0	0	0	0	0	0	0	0	0	0	0	0	0
100mm以上日数	0	0	0	0	0	0	0	0	0	0	0	0	0	0	0	0

地域気象観測降水量月報

和歌山県(65) 2018年10月
 単位: mm 2/2頁

観測所名	日置川	湖岬
日付		
1	0.0	0.0
2	0.0	0.0
3	0.0	0.0
4	28.0	17.5
5	1.5	6.0
6	19.5	5.5
7	0.0	0.0
8	0.0	0.0
9	0.0	0.0
10	7.0	8.0
11	1.0	4.5
12	0.0	1.0
13	0.0	0.0
14	0.0	0.0
15	6.0	7.0
16	2.5	1.0
17	1.0	0.5
18	0.0	0.0
19	0.0	0.0
20	0.0	0.0
21	0.0	0.0
22	0.0	0.0
23	5.5	8.0
24	7.5	4.5
25	0.0	0.0
26	7.5	6.5
27	8.0	16.0
28	0.0	0.0
29	0.0	0.0
30	0.0	0.0
31	0.0	0.0
最大日降水量	28.0	17.5
起日	4	4
最大1時間降水量	10.0	7.0
起日 時分	6 13:16	4 16:07
最大10分間降水量	6.0	4.5
起日 時分	6 13:13	27 04:38
上旬合計	56.0	37.0
中旬合計	10.5	14.0
下旬合計	28.5	35.0
月合計	95.0	86.0
1mm以上日数	12	12
10mm以上日数	2	2
30mm以上日数	0	0
50mm以上日数	0	0
70mm以上日数	0	0
100mm以上日数	0	0

地域気象観測日照時間月報

和歌山県(65) 2018年10月 単位:h 1/1頁

観測所名 日付	かつらぎ	友ヶ島	和歌山	高野山	清水	龍神	川辺	栗栖川	新宮	西川	潮岬
1	7.9	9.6	8.8	3.0	6.4	6.8	9.5	9.2	10.9	9.6	11.1
2	9.0	8.5	8.6	7.7	7.5	8.2	8.9	8.7	10.2	8.2	10.3
3	7.5	5.9	7.1	5.3	4.8	6.4	7.2	7.2	6.1	4.8	5.3
4	0.0	0.0	0.0	0.0	0.0	0.2	0.4	0.8	0.0	0.2	0.3
5	3.6	4.4	5.2	2.0	5.3	0.4	6.6	1.9	0.0	0.0	0.0
6	3.3	6.3	4.8	2.1	0.4	0.3	0.1	0.7	0.7	0.0	4.2
7	5.0	9.3	8.4	2.6	5.1	6.4	9.3	6.5	9.0	8.4	11.0
8	9.0	10.2	10.3	8.2	8.3	4.3	8.3	4.2	4.0	4.3	8.6
9	10.8	10.6	10.9	9.9	9.1	7.7	10.9	9.3	10.6	6.5	11.0
10	0.8	0.3	0.6	0.4	1.6	0.4	2.0	1.1	3.4	3.4	6.9
11	0.0	0.0	0.0	0.0	0.0	0.1	1.4	1.6	0.0	0.5	1.0
12	2.2	3.4	3.2	1.4	2.0	3.7	2.0	4.1	4.4	4.5	4.3
13	9.0	10.3	10.2	7.5	8.3	7.7	9.8	9.1	5.7	7.6	7.7
14	2.9	7.8	6.1	0.7	3.6	4.1	6.7	4.4	2.2	1.7	5.3
15	2.1	4.0	3.6	0.3	1.7	0.7	2.1	0.6	0.4	0.1	0.4
16	0.1	0.3	0.4	0.2	0.3]	0.3	0.0	0.4	0.1	0.1	0.0
17	5.1	5.5	5.4	5.7	5.5	6.4	7.5	6.9	6.1	5.9	6.3
18	8.4	8.7	9.7	5.3	7.3	6.4	10.1	7.5	8.1	5.6	8.4
19	9.7	8.9	9.7	5.9	7.7	6.5	10.2	7.0	1.7	4.0	4.9
20	3.3	7.7	7.2	1.4	3.3	4.0	8.8	7.3	9.5	7.9	9.9
21	10.3	9.7	10.1	9.5	9.2	7.9	10.6	9.5	10.3	8.9	10.6
22	8.0	7.7	7.8	7.2	6.4	6.6	8.7	7.7	7.0	5.6	8.2
23	0.3	0.0)	0.0	0.2	0.0	0.0	0.0	0.0	0.0	0.1	0.2
24	2.6	6.8	6.5	1.0	3.1	2.6	6.8	3.7	3.1	3.1	2.7
25	10.0	9.8	10.4	9.6	9.0	7.7	10.6	8.8	10.1	8.7	10.6
26	7.6	7.1	7.8	8.8	6.8	5.6	6.8	4.9	4.5	4.0	4.6
27	1.4	5.9	4.5	0.1	2.8	2.9	7.7	6.0	6.6	6.3	7.9
28	6.3	6.3	4.8	5.5	6.7	7.6	8.9	8.8	10.0	8.6	10.3
29	6.0	5.4	5.5	3.0	3.0	5.6	8.1	8.7	8.1	8.5	10.4
30	5.2	7.2	7.0	1.2	1.6	4.2	6.8	6.6	8.6	8.1	9.8
31	4.6	5.0	3.8	2.5	3.9	4.9	4.6	4.4	1.8	1.5	4.2
旬合計 上旬	56.9	65.1	64.7	41.2	48.5	41.1	63.2	49.6	54.9	45.4	68.7
旬合計 中旬	42.8	56.6	55.5	28.4	39.7)	39.9	58.6	48.9	38.2	37.9	48.2
旬合計 下旬	62.3	70.9	68.2	48.6	52.5	55.6	79.6	69.1	70.1	63.4	79.5
月合計	162.0	192.6	188.4	118.2	140.7)	136.6	201.4	167.6	163.2	146.7	196.4
0.1時間未満日数	2	3	3	2	3	1	2	1	4	2	2

土砂災害警戒情報発表状況

該当事項はありません。

指定河川洪水予報発表状況

熊野川中流（本宮区間）洪水予報
和歌山県西牟婁振興局 和歌山地方気象台 共同発表

号数	標 題	発表日時
第2号	熊野川中流（本宮区間）氾濫注意情報（警戒情報解除）	10/ 1 01:00
第3号	熊野川中流（本宮区間）氾濫注意情報解除	10/ 1 04:10

熊野川中流（日足区間）洪水予報
和歌山県東牟婁振興局新宮建設部 和歌山地方気象台 共同発表

号数	標 題	発表日時
第3号	熊野川中流（日足区間）氾濫警戒情報	10/ 1 04:20
第4号	熊野川中流（日足区間）氾濫注意情報（警戒情報解除）	10/ 1 06:00
第5号	熊野川中流（日足区間）氾濫注意情報解除	10/ 1 06:55

記録的短時間大雨情報発表状況

該当事項はありません。

府県潮位情報発表状況

該当事項はありません。

高温注意情報発表状況

該当事項はありません。

※平成30年の高温注意情報の運用は、10月24日で終了しました。

竜巻注意情報発表状況

標 題	号 数	発表日時	対象地域
和歌山県竜巻注意情報	第1号	10/10 12:16	北部

府県気象情報発表状況

標 題	号 数	発表日時
平成 30 年 台風第 24 号に関する和歌山県気象情報	第 10 号	10/ 1 06:24
平成 30 年 台風第 25 号に関する和歌山県気象情報	第 1 号	10/ 5 06:36
平成 30 年 台風第 25 号に関する和歌山県気象情報	第 2 号	10/ 5 17:14
平成 30 年 台風第 25 号に関する和歌山県気象情報	第 3 号	10/ 6 06:34
平成 30 年 台風第 25 号に関する和歌山県気象情報	第 4 号	10/ 6 17:28
平成 30 年 台風第 25 号に関する和歌山県気象情報	第 5 号	10/ 6 23:06
突風と落雷に関する和歌山県気象情報	第 1 号	10/23 07:34
突風と落雷に関する和歌山県気象情報	第 2 号	10/23 16:05
突風と落雷に関する和歌山県気象情報	第 3 号	10/24 06:04

生物季節観測（和歌山地方気象台）

種 目	現象	発現月日	平年発現月日	前年発現月日
すすき	開花	10月19日	9月22日	10月4日

10月の極値・順位値更新（和歌山地方気象台及び潮岬特別地域気象観測所共に3位まで）

地点名	要素名	順位	値	起日	統計開始
潮岬	日最低気温の高い方から	3	24.2℃	10/ 6	1913年10月

検潮概報は、気象庁ホームページに掲載しています。

<https://www.data.jma.go.jp/gmd/kaiyou/db/tide/gaikyo/index.php>