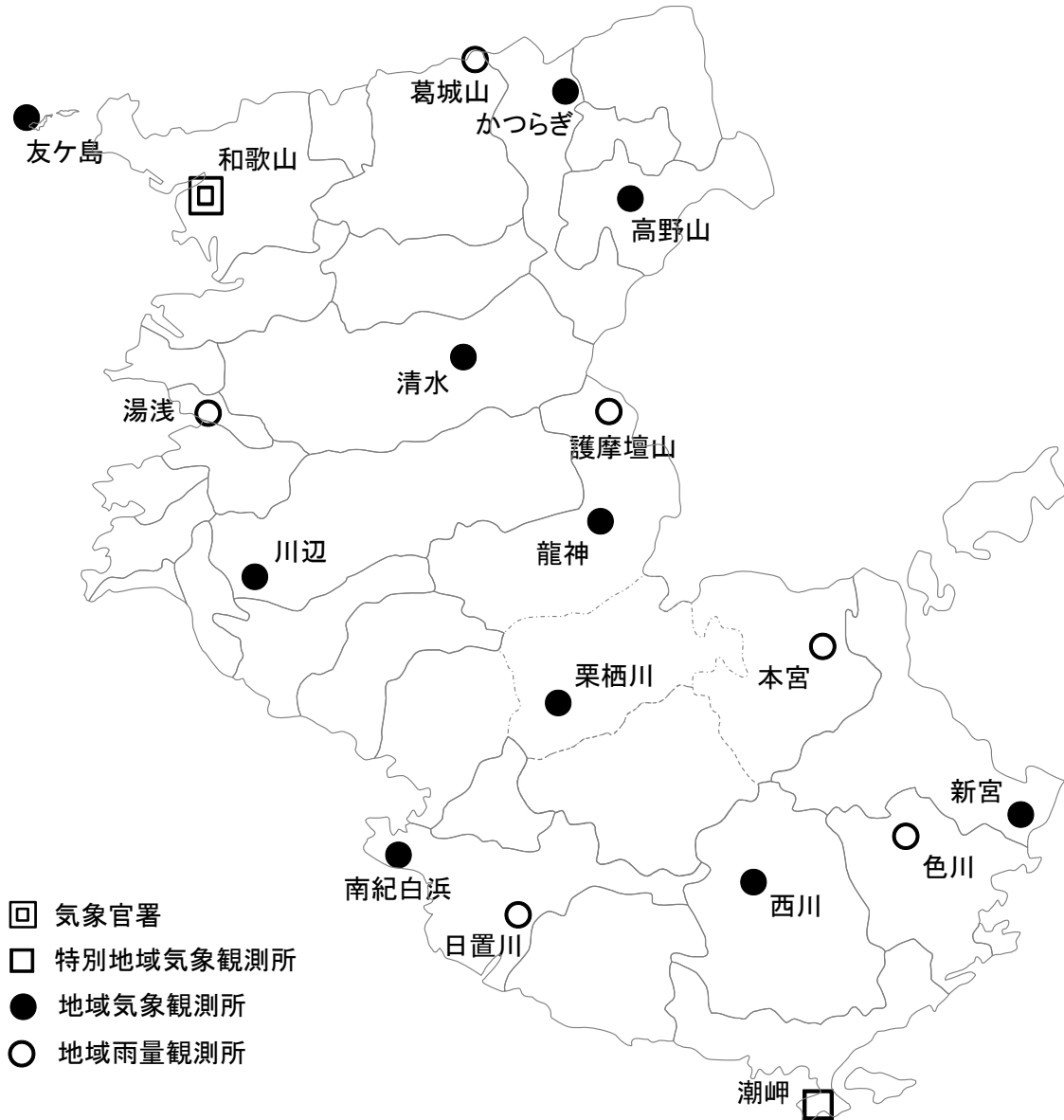


和歌山県の気象

2018年（平成30年）9月



気象観測所配置図

和歌山地方気象台

最新のデータはインターネットの気象庁ホームページでご覧下さい。
アドレスは <https://www.jma.go.jp/jma/index.html> です。

資料の解説

和歌山地方気象台・潮岬特別地域気象観測所の月統計値表(1)、(2)

要素	最小単位	要素	最小単位	要素	最小単位
気圧	0.1hPa	気温	0.1℃	蒸気圧	0.1hPa
相対湿度	1%	風速	0.1m/s	風向	16方位
雲量 ※和歌山のみ	10分比	日照時間	0.1h	降水量	0.5mm

統計値の品質 ※Dは統計値	D	正常値(統計値を求める期間内の資料が全て揃っている場合)
	D)	準正常値(統計値を求める対象となる資料の一部が欠けているが、許容する資料数を満たす値)
	D]	資料不足値(統計値を求める対象となる資料が許容する資料数を満たさない値)
	×	欠測(統計値を求める期間内の観測結果が全て求められなかった場合)

「起日」欄の日付の右の*は、同一期間内に極値となる値が二つ以上あり、起日の新しい方を極値としたことを示します。

「大気現象」欄の記号の説明については、気象庁ホームページに掲載の「大気現象記号表」を参照願います。

https://www.data.jma.go.jp/obd/stats/data/mdrr/man/tenki_kigou.html

地域気象観測所の月報

要素	最小単位	要素	最小単位	要素	最小単位
気温	0.1℃	風速	0.1m/s	日照時間	0.1h
		風向	16方位	降水量	0.5mm

「統計値の品質」は、上記の月統計値表(1)、(2)の解説と同じです。

気象概況

2018年9月

和歌山県

秋雨前線が停滞しやすく、曇りや雨の日が多かったため、月間日照時間は県内全域でかなり少なかった。

4日は、台風第21号が非常に強い勢力を保ったまま、12時頃に徳島県南部に上陸した。このため県内では猛烈な風が吹き、和歌山で最大風速39.7 m/s、最大瞬間風速57.4 m/s、友ヶ島で最大風速42.9 m/s、最大瞬間風速51.8 m/s、南紀白浜で最大風速33.4 m/s、最大瞬間風速45.8 m/sを観測した。なお、最大風速は風向・風速を観測している気象観測所12地点のうち5地点で観測史上1位の値を更新し、最大瞬間風速は6地点で観測史上1位の値を更新した。

30日は、台風第24号が非常に強い勢力を保ったまま、20時頃に田辺市付近に上陸した。このため県内では非常に強い風が吹き、南紀白浜で最大風速28.6 m/s、最大瞬間風速41.2 m/s、潮岬で最大風速26.9 m/s、最大瞬間風速43.0 m/sを観測した。

上旬 4日は、台風第21号の影響により、暴風を伴い大雨となった。その他の日も、秋雨前線の影響で曇りや雨の日が多かった。

中旬 前半は、秋雨前線の影響で曇りや雨の日が多かった。後半は、高気圧に覆われて晴れた日が多かった。

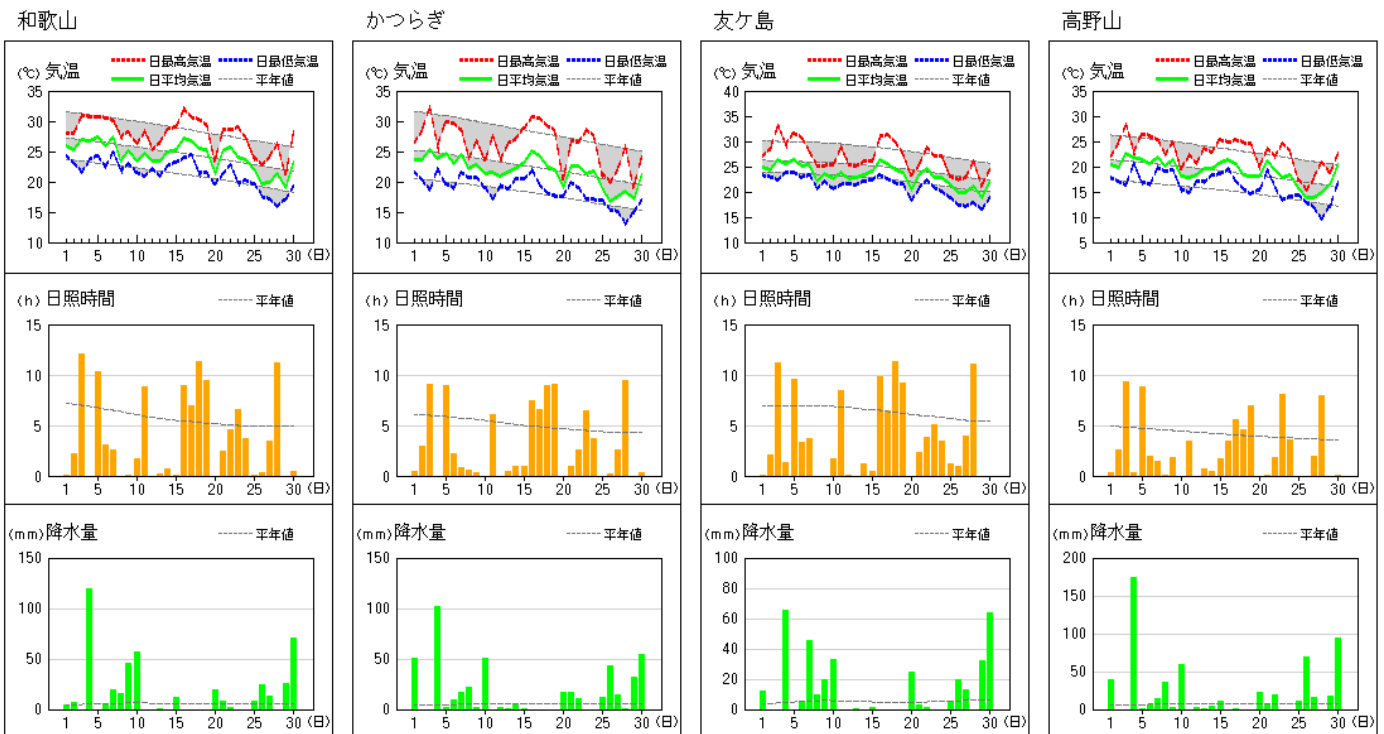
下旬 秋雨前線の影響で曇りや雨の日が多かった。29日は、前線の活動が活発となったため、新宮・東牟婁では猛烈な雨の降った所があった。30日は、台風第24号が田辺市付近に上陸した。

気候表

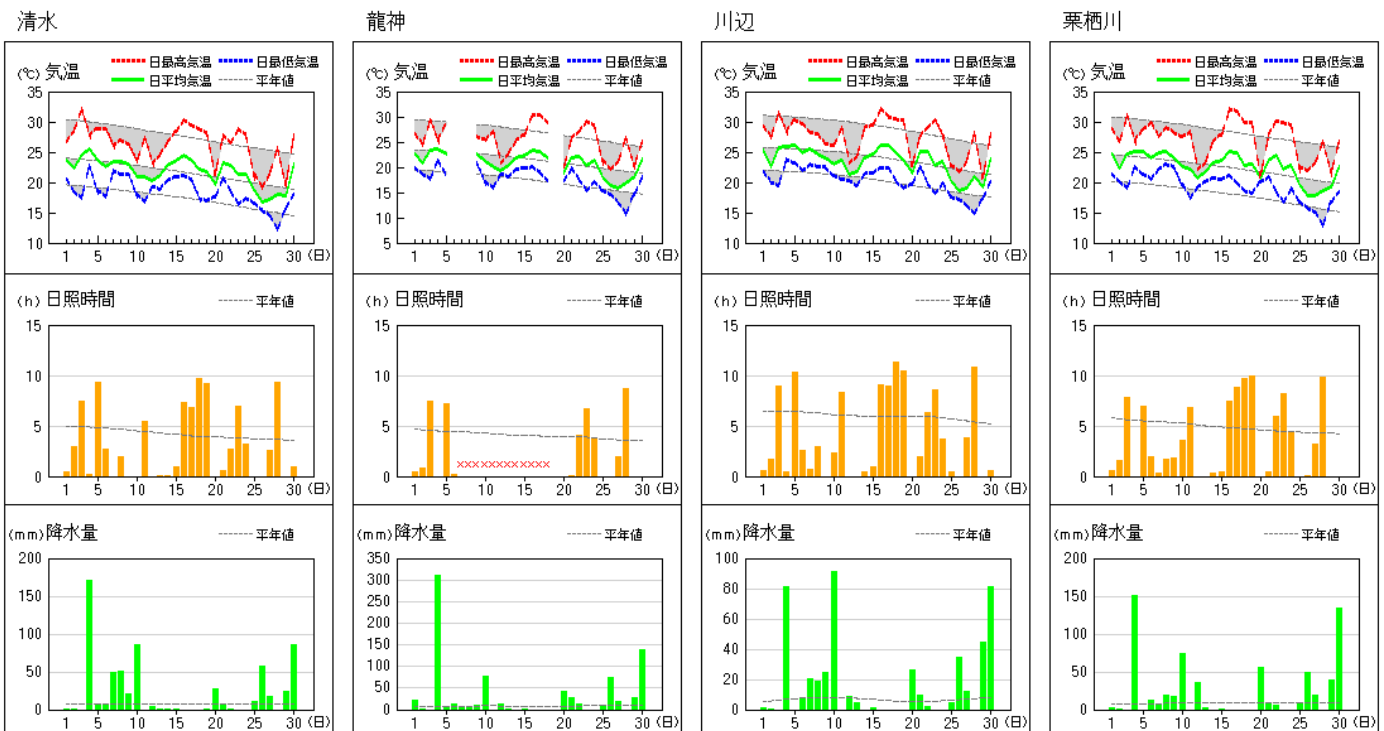
		気温				降水量				日照時間			
		本年 (°C)	平年 (°C)	平年差 (°C)	階級	本年 (mm)	平年 (mm)	平年比 (%)	階級	本年 (h)	平年 (h)	平年比 (%)	階級
和歌山	上旬	25.8	26.6	-0.8	低い	273.5	55.1	496%	かなり多い	32.2	68.3	47%	かなり少ない
	中旬	24.8	24.8	0.0	平年並	32.5	65.8	49%	平年並	46.6	55.4	84%	少ない
	下旬	22.4	22.7	-0.3	平年並	153.5	63.0	244%	かなり多い	32.9	46.0	72%	少ない
	月	24.3	24.7	-0.4	平年並	459.5	183.8	250%	かなり多い	111.7	169.6	66%	かなり少ない

		気温				降水量				日照時間			
		本年 (°C)	平年 (°C)	平年差 (°C)	階級	本年 (mm)	平年 (mm)	平年比 (%)	階級	本年 (h)	平年 (h)	平年比 (%)	階級
潮岬	上旬	25.6	25.8	-0.2	平年並	232.0	72.2	321%	かなり多い	48.2	69.1	70%	少ない
	中旬	24.3	24.4	-0.1	平年並	146.0	121.3	120%	多い	52.3	58.8	89%	少ない
	下旬	22.8	22.8	0.0	平年並	476.5	111.3	428%	かなり多い	37.9	43.5	87%	少ない
	月	24.2	24.3	-0.1	平年並	854.5	304.8	280%	かなり多い	138.4	172.0	80%	かなり少ない

アメダス 気象経過図：2018年09月01日-2018年09月30日

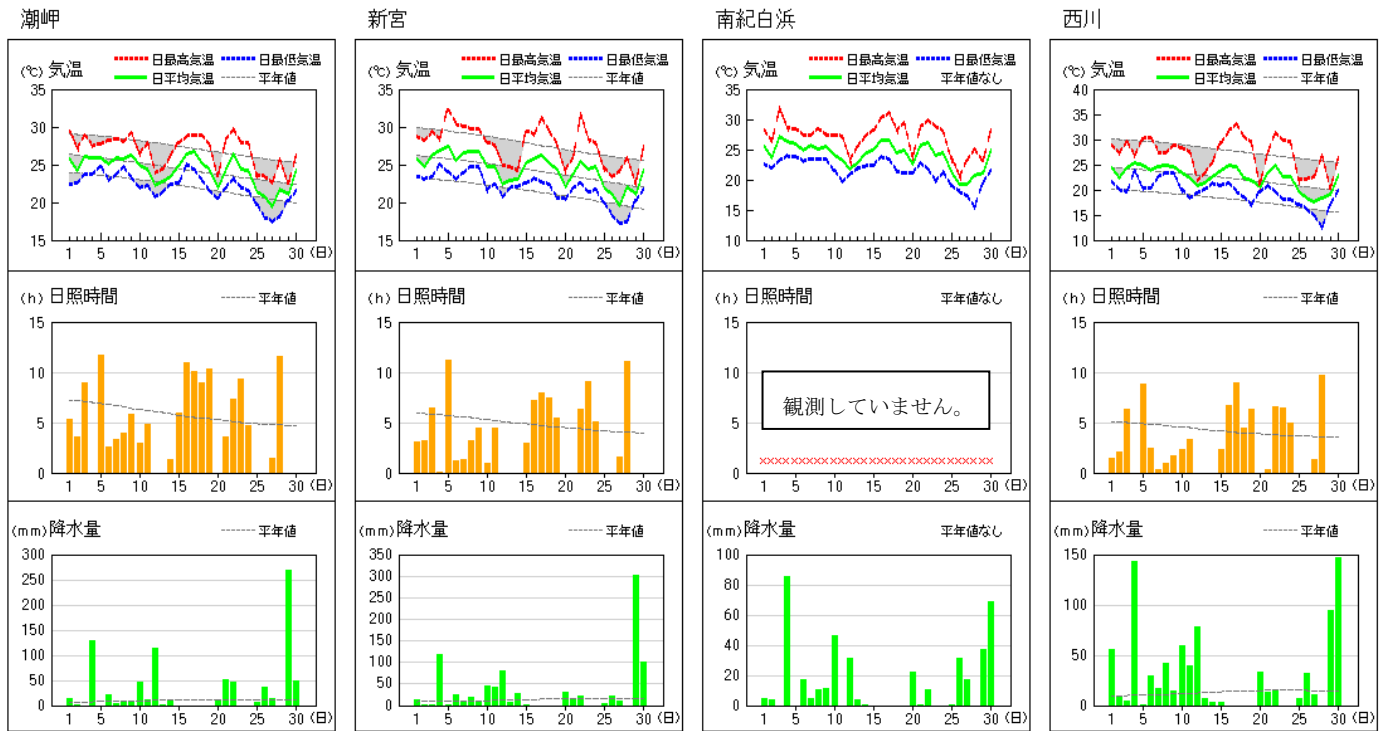


アメダス 気象経過図：2018年09月01日-2018年09月30日

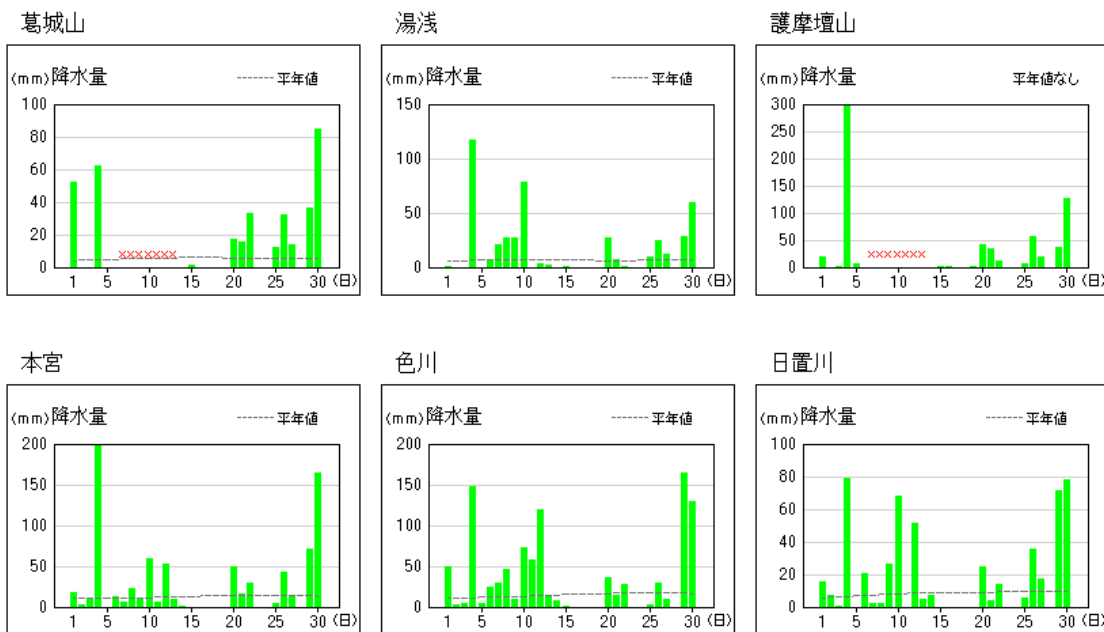


注) 龍神は、台風第21号の影響による停電や機器の故障のため、欠測となった期間があります。

アメダス 気象経過図：2018年09月01日-2018年09月30日



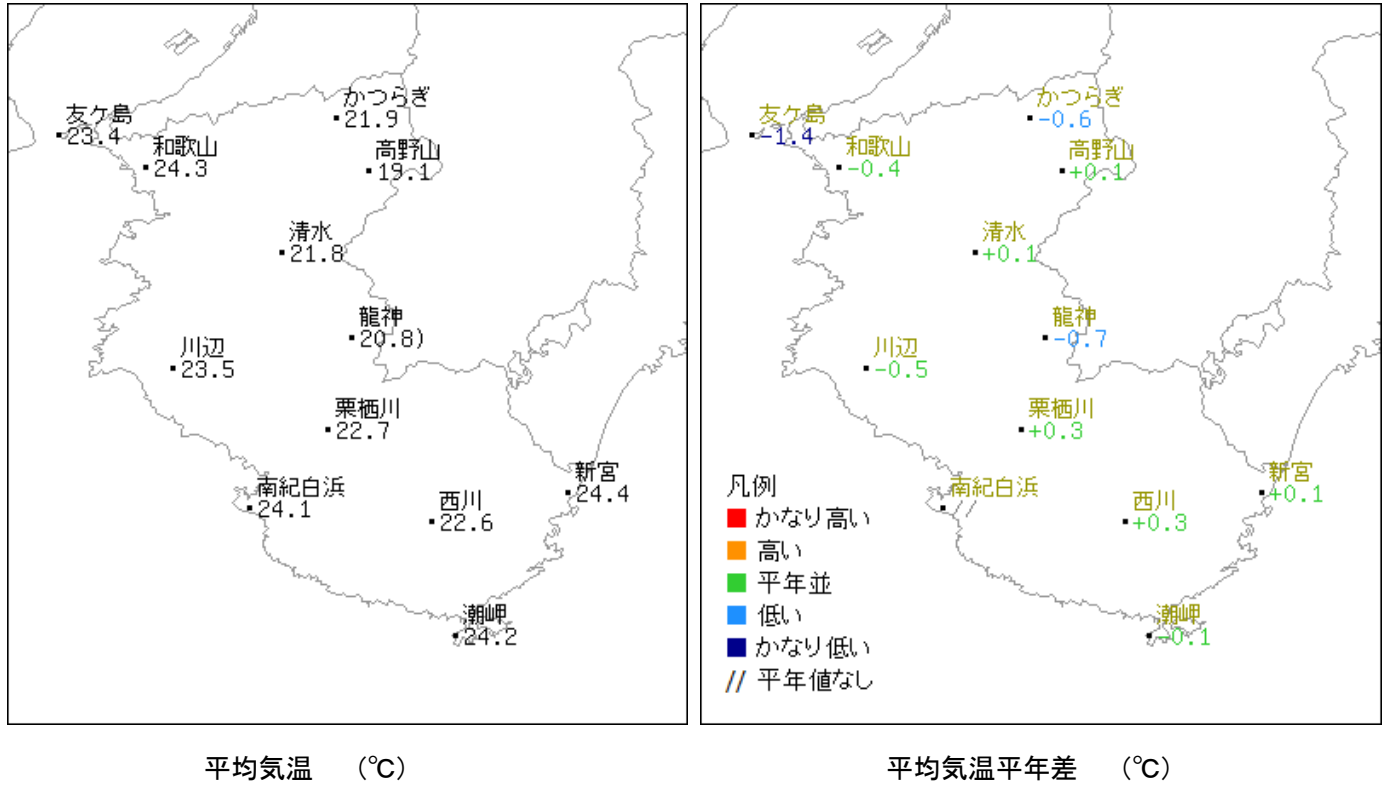
アメダス 気象経過図：2018年09月01日-2018年09月30日



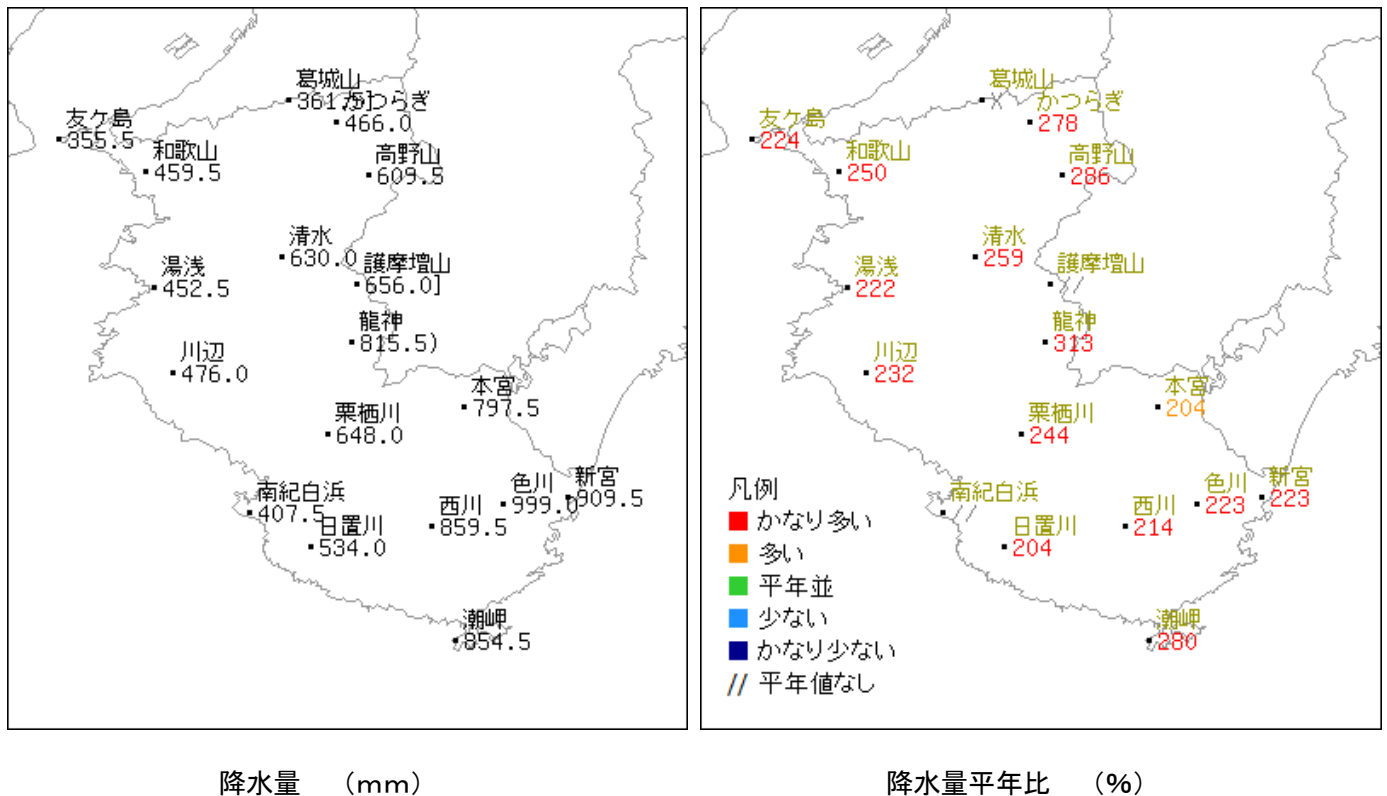
注) 葛城山と護摩壇山は、台風第21号の影響による停電のため、欠測となった期間があります。

2018年9月

気温分布図（地域気象観測所）

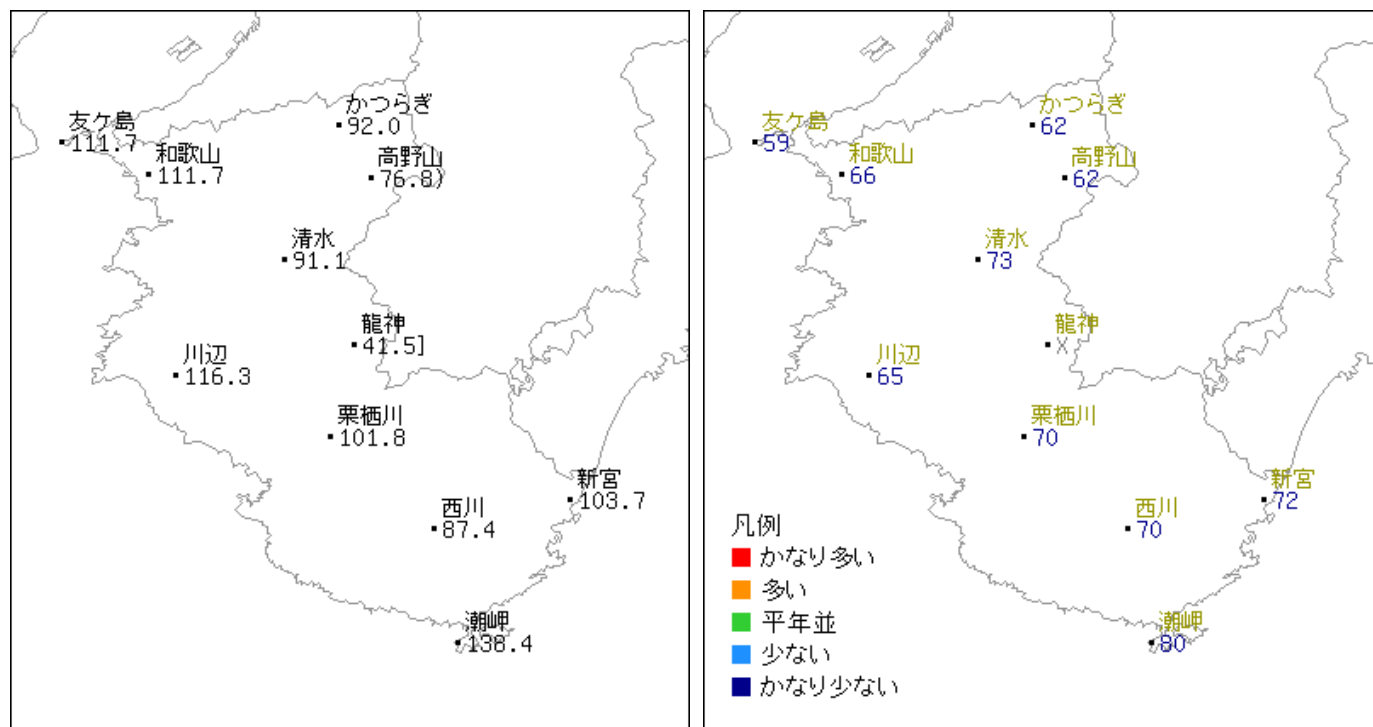


降水量分布図（地域気象観測所・地域雨量観測所）



2018年9月

日照時間分布図(地域気象観測所)



日照時間 (h)

日照時間平年比 (%)

地上気象観測月統計値表 (1)

地点番号 47777 地点名 和歌山 (和歌山県) 気象官署名 和歌山地方気象台 2018年(平成30年)9月

Table with columns for Date, Average Pressure, Temperature (High/Low/Average), Relative Humidity (Average/Min/Max), Wind (Average/Max/Min), Sunshine (Time/Amount), and Precipitation (Amount/Start/End/Max). Rows include daily data from 1 to 30, and summary rows for month, half-month, and day.

地上気象観測月統計値表 (1)

地点番号 47778 地点名 潮岬 (和歌山県) 気象官署名 和歌山地方気象台 2018年(平成30年)9月

Table with columns for Date, Average Pressure, Temperature (Max, Min, Avg), Relative Humidity (Max, Min, Avg), Wind Speed (Max, Avg, Direction),日照時間, Radiation, Precipitation (Max, Avg), and Day. Rows include daily data from 1 to 30, and summary rows for Upper, Middle, Lower, and Monthly averages.

地域気象観測気温月報

和歌山県(65) 2018年9月
単位:℃ 1/2頁

観測所名	かつらぎ			友ヶ島			和歌山			高野山			清水			龍神			川辺		
	平均	最高	最低	平均	最高	最低	平均	最高	最低	平均	最高	最低	平均	最高	最低	平均	最高	最低	平均	最高	最低
日付	23.6	26.6	21.6	25.0	27.1	23.3	25.9	28.1	24.3	20.5	22.1	17.9	23.7	26.8	20.5	22.7	26.7	19.8	25.3	29.3	21.8
1	23.6	28.6	20.3	24.5	28.5	22.0	25.3	28.0	23.1	19.9	24.8	17.1	22.4	28.6	18.4	20.9	24.5	18.6	22.7	27.5	20.0
2	25.3	32.4	18.6	26.3	33.2	23.0	27.0	31.1	21.6	22.7	28.5	16.4	24.4	32.1	17.5	23.4	29.5	17.7	25.8	31.5	19.5
3	23.9	25.9	22.2	25.6	29.3	23.8	26.8	30.7	23.6	21.8	22.8	20.7	25.5	27.9	22.9	23.7	25.4	21.4	26.0	28.5	23.8
4	24.6	29.9	19.7	26.5	31.7	23.8	27.3	30.7	24.3	21.5	26.4	17.0	23.6	28.9	18.7	22.7	28.5	18.6	26.2	30.4	23.3
5	23.1	29.6	18.9	25.2	30.7	22.9	25.9	30.6	22.4	20.6	26.2	16.5	22.6	28.9	17.6	21.2	27.9	18.2	24.9	29.7	21.9
6	24.4	28.6	21.6	25.4	28.0	23.4	27.3	30.1	24.9	21.8	25.3	19.8	23.5	26.1	21.9	21.8	22.6	20.9	25.5	28.2	23.0
7	22.1	23.8	20.7	22.2	25.1	20.7	23.5	27.5	21.9	20.2	22.3	19.1	23.4	27.0	21.4	23.1	27.9	21.4	24.6	28.0	22.6
8	22.8	26.8	20.8	23.7	25.2	22.2	25.2	28.2	23.0	21.5	25.0	19.4	23.1	26.4	21.4	22.6	26.1	20.8	24.0	26.4	22.5
9	21.4	23.7	19.1	22.7	25.4	20.7	23.5	26.4	21.6	18.1	19.7	15.7	21.0	23.7	18.1	21.1	25.5	17.1	23.1	26.1	21.2
10	21.6	27.7	17.2	23.9	28.8	21.5	24.7	28.4	20.9	17.9	22.3	14.9	21.0	27.5	16.8	20.2	27.2	15.9	23.7	29.1	20.6
11	20.9	23.7	19.4	22.7	25.5	21.6	23.4	25.4	22.1	18.5	20.6	17.1	20.4	23.2	19.3	19.5	20.9	18.7	21.3	23.3	20.3
12	21.6	26.3	18.8	22.8	25.1	21.3	23.4	26.4	21.0	19.6	23.7	17.0	21.2	24.5	18.9	20.5	22.7	18.2	21.7	24.2	19.4
13	22.2	27.1	20.5	23.4	26.1	22.1	24.8	28.7	22.6	19.7	22.8	18.3	22.9	26.7	20.4	22.0	25.3	19.7	24.0	29.1	21.4
14	23.2	28.9	20.5	24.2	26.1	22.5	25.3	29.1	23.2	20.9	25.4	18.6	23.6	28.5	20.9	22.4	26.5	19.8	24.6	29.5	21.6
15	25.2	30.7	21.9	26.3	31.1	23.4	27.1	32.1	24.0	21.3	24.8	19.6	24.4	30.3	21.2	23.3	30.4	20.1	26.1	32.1	22.5
16	24.2	30.5	19.5	25.6	31.3	22.7	26.7	30.7	24.5	20.6	25.4	17.1	23.7	29.5	20.4	23.2	30.5	19.0	26.1	30.8	22.5
17	22.6	29.3	18.2	24.4	29.9	21.8	25.6	30.3	21.4	18.3	24.8	15.6	22.2	28.9	17.4	21.9	28.9	17.3	24.8	30.5	20.1
18	21.9	28.5	17.7	23.9	27.6	21.6	25.3	29.5	21.6	18.2	24.5	14.6	21.7	28.3	17.0	19.6	26.0	16.6	23.7	30.2	19.0
19	19.1	20.6	17.6	20.5	23.4	18.5	21.3	23.6	19.7	18.2	20.2	15.3	19.7	21.6	17.6	19.0	20.1	17.5	21.5	22.9	19.7
20	22.7	26.7	19.9	23.3	25.4	20.8	25.2	28.7	21.4	21.2	23.7	19.4	23.3	27.9	20.8	21.8	25.9	19.8	25.1	27.7	22.7
21	22.6	26.6	19.0	24.6	28.9	22.4	25.8	28.6	22.8	19.5	22.0	15.8	22.8	26.5	18.4	22.2	27.2	17.5	25.2	29.1	19.7
22	21.3	28.6	17.1	23.0	27.1	20.9	24.0	29.0	19.8	17.9	24.6	13.3	21.4	28.8	16.4	20.3	29.1	15.3	22.9	30.3	18.2
23	21.8	27.6	17.1	22.9	27.1	20.2	23.7	27.3	20.4	18.5	23.0	14.2	21.3	27.9	17.4	21.5	28.3	17.2	23.5	27.7	19.9
24	18.9	21.4	16.9	21.3	23.2	18.8	21.9	24.1	19.7	15.6	17.5	14.3	18.6	21.4	16.6	18.0	21.4	15.4	20.2	22.9	17.6
25	16.7	19.9	15.4	19.8	22.5	17.5	19.6	22.8	17.6	14.0	15.3	12.9	16.7	19.0	15.4	16.5	19.6	14.6	18.7	21.7	17.2
26	17.6	22.1	15.2	19.9	22.8	17.2	19.9	24.1	17.2	14.0	17.8	11.9	17.1	21.5	14.5	16.0	21.1	13.0	19.1	23.5	16.2
27	18.5	25.9	13.0	21.2	26.2	17.8	21.4	26.3	16.0	14.9	20.9	9.6	18.0	25.7	12.2	16.9	26.0	10.7	21.0	28.2	14.8
28	17.1	19.3	15.0	18.8	21.3	16.6	19.1	21.3	17.1	16.7	18.9	12.2	17.9	19.9	15.7	18.1	20.5	14.7	19.3	21.0	17.3
29	21.2	24.3	17.0	22.1	24.4	19.0	23.2	28.5	19.4	20.3	22.7	17.1	23.1	28.1	18.2	21.6	25.2	18.2	23.9	28.2	20.2
30																					
31																					
月極値		32.4	13.0		33.2	16.6		32.1	16.0		28.5	9.6		32.1	12.2		30.5	10.7		32.1	14.8
起日		3	28		3	29		16	28		3	28		3	28		17	28		16	28
上旬平均	23.5	27.6	20.4	24.7	28.4	22.6	25.8	29.1	23.1	20.9	24.3	18.0	23.3	27.6	19.8	22.4	26.6	19.1	24.8	28.6	22.0
中旬平均	22.3	27.3	19.1	23.8	27.5	21.7	24.8	28.4	22.1	19.3	23.5	16.8	22.1	26.9	19.0	21.3	25.8	18.5	23.8	28.2	20.7
下旬平均	19.8	24.2	16.6	21.7	24.9	19.1	22.4	26.1	19.1	17.3	20.6	14.1	20.0	24.7	16.6	19.3	24.4	15.6	21.9	26.0	18.4
月平均	21.9	26.4	18.7	23.4	26.9	21.1	24.3	27.9	21.4	19.1	22.8	16.3	21.8	26.4	18.5	20.8	25.5	17.6	23.5	27.6	20.4
0℃未満日数	0	0	0	0	0	0	0	0	0	0	0	0	0	0	0	0	0	0	0	0	0
25℃以上日数	2	21	0	8	24	0	15	25	0	0	7	0	1	22	0	0	21	0	9	23	0
30℃以上日数		3			5			8			0			2			2			7	
35℃以上日数		0			0			0			0			0			0			0	
積算気温	656			702			729			574			654			542			705		

地域気象観測気温月報

和歌山県(65) 2018年9月
 単位:℃ 2/2頁

観測所名	栗栖川			新宮			南紀白浜			西川			潮岬		
	平均	最高	最低	平均	最高	最低	平均	最高	最低	平均	最高	最低	平均	最高	最低
日付															
1	24.6	28.9	21.3	25.8	28.7	23.5	25.5	28.2	22.7	24.3	28.9	21.6	25.8	29.5	22.4
2	22.4	26.7	20.1	24.8	28.2	23.1	23.6	26.3	22.0	22.5	27.2	20.1	24.2	27.2	22.6
3	24.7	31.1	19.0	26.3	29.4	23.4	27.1	32.0	23.2	24.4	29.7	19.6	26.1	29.0	23.8
4	25.2	26.9	22.7	26.9	28.3	25.1	26.3	28.6	24.0	25.4	26.7	23.9	26.0	27.5	23.8
5	25.1	28.8	21.3	27.5	32.3	24.1	25.9	28.5	23.8	24.9	30.2	20.5	25.9	27.8	24.7
6	24.0	29.9	20.6	25.6	30.4	23.1	24.9	27.4	23.1	23.8	30.5	20.3	25.1	28.2	23.0
7	25.0	27.6	22.2	26.6	30.1	24.0	25.7	27.5	23.5	24.6	27.4	22.6	25.9	28.5	23.7
8	25.2	29.1	23.1	26.8	29.8	24.8	25.2	28.5	23.4	25.0	27.5	23.5	25.7	28.1	24.8
9	24.1	28.3	22.5	26.7	29.8	24.8	25.6	27.5	23.5	24.7	29.0	23.3	26.2	29.3	23.3
10	22.7	27.6	19.6	24.8	28.0	21.8	24.1	27.5	21.5	23.5	28.4	20.1	24.9	26.6	22.0
11	22.1	28.4	17.5	24.8	27.6	22.5	23.2	27.2	19.7	22.3	27.7	18.3	24.4	27.9	22.2
12	20.7	22.2	19.3	22.5	24.9	20.7	21.8	23.2	20.9	20.9	21.9	19.5	22.2	23.9	20.7
13	21.7	23.3	20.1	23.0	24.7	22.0	22.9	25.6	21.9	21.5	23.4	20.1	22.8	24.4	21.4
14	23.2	26.8	20.8	23.1	24.2	22.1	24.2	27.2	22.2	22.7	25.5	21.3	23.4	26.1	22.4
15	23.7	27.9	20.5	25.2	29.5	22.6	25.2	28.3	22.5	23.9	29.4	20.9	25.0	27.9	22.6
16	25.1	32.1	21.2	25.7	29.0	23.2	26.5	30.3	23.8	25.0	31.8	21.3	26.4	28.8	25.1
17	24.8	31.8	19.9	26.2	31.2	22.7	26.6	31.1	23.5	24.7	33.1	19.7	26.7	29.0	24.4
18	22.9	29.9	18.7	25.3	29.5	22.4	24.5	28.2	21.4	22.5	30.6	18.6	25.2	28.9	23.0
19	23.1	29.9	18.2	24.4	27.8	20.6	25.0	29.5	21.1	22.0	29.5	16.9	24.5	27.7	21.6
20	20.7	21.3	20.1	22.1	24.4	20.5	22.7	24.1	21.2	20.7	21.3	19.7	21.9	23.6	20.6
21	23.6	27.8	20.9	23.7	25.9	21.9	25.8	28.8	22.8	23.5	27.5	20.9	24.2	28.4	22.0
22	24.4	30.2	18.4	25.4	31.7	22.6	26.2	29.9	21.8	24.8	31.4	19.6	26.4	29.7	23.2
23	22.2	29.8	16.7	24.4	28.5	21.4	24.0	28.8	19.7	22.7	29.9	18.1	24.4	27.9	22.0
24	22.9	29.5	19.0	24.8	27.9	21.7	24.4	28.1	21.3	22.7	29.6	18.1	24.2	28.0	21.6
25	19.4	22.6	16.7	21.9	24.6	20.0	21.2	23.6	19.0	19.7	22.2	17.1	21.5	23.7	19.7
26	17.9	21.9	15.7	21.1	23.4	18.3	19.2	20.5	18.1	18.4	22.1	16.2	20.7	23.5	18.0
27	17.8	23.2	15.1	19.6	24.1	17.3	19.2	23.3	17.3	17.6	22.6	14.8	19.5	22.6	17.5
28	18.7	26.8	12.9	22.1	26.0	17.4	20.8	25.2	15.4	18.5	27.0	12.4	21.8	25.8	18.1
29	19.3	21.8	16.8	21.1	22.7	20.3	21.2	23.2	19.5	19.2	20.5	17.1	21.1	22.6	20.3
30	22.7	27.0	18.6	24.3	27.5	21.8	25.0	28.3	21.7	22.9	26.6	19.9	24.2	26.3	21.6
31															
月極値		32.1	12.9		32.3	17.3		32.0	15.4		33.1	12.4		29.7	17.5
起日		16	28		5	27		3	28		17	28		22	27
上旬平均	24.3	28.5	21.2	26.2	29.5	23.8	25.4	28.2	23.1	24.3	28.6	21.6	25.6	28.2	23.4
中旬平均	22.8	27.4	19.6	24.2	27.3	21.9	24.3	27.5	21.8	22.6	27.4	19.6	24.3	26.8	22.4
下旬平均	20.9	26.1	17.1	22.8	26.2	20.3	22.7	26.0	19.7	21.0	25.9	17.4	22.8	25.9	20.4
月平均	22.7	27.3	19.3	24.4	27.7	22.0	24.1	27.2	21.5	22.6	27.3	19.5	24.2	26.9	22.1
0℃未満日数	0	0	0	0	0	0	0	0	0	0	0	0	0	0	0
25℃以上日数	5	23	0	13	22	1	14	24	0	3	23	0	13	23	1
30℃以上日数		4			5			3			6			0	
35℃以上日数		0			0			0			0			0	
積算気温	680			733			724			679			726		

地域気象観測風向・風速月報

和歌山県(65) 2018年9月
単位:(m/s) 2/3頁

観測所名	龍神					川辺					栗栖川					新宮					南紀白浜											
	平均	最大	最大風向	最大瞬間風向	最多	平均	最大	最大風向	最大瞬間風向	最多	平均	最大	最大風向	最大瞬間風向	最多	平均	最大	最大風向	最大瞬間風向	最多	平均	最大	最大風向	最大瞬間風向	最多							
1	0.6	2.7	W	5.1	W	1.4	3.6	WNW	6.9	SW	ESE	1.2	4.0	SSW	9.8	S	SW	1.5	4.9	NNE	8.6	SW	ENE	2.1	6.2	NNW	8.7	NW	ESE			
2	0.8	2.2	NW	3.7	WNW	1.3	3.9	S	6.7	S	ESE	0.6	2.1	SSW	4.8	SSW	NE	1.3	4.1	ENE	5.8	E	NW	1.7	6.3	SSE	8.7	SSE	ENE			
3	1.7	3.8	W	8.6	NNW	2.1	5.2	ESE	8.6	E	ESE	1.6	4.0	NNE	7.7	ENE	NE	2.5	5.6	ENE	9.8	NNE	NE	3.9	7.5	SE	11.3	SE	ESE			
4	2.5]	14.0]	ENE]	26.3]	ENE]	E]	7.0	24.3	SE	42.2	SE	ESE	4.9	14.7	S	36.2	SSW	SW	12.5	33.4	S	37.8	S	SW	12.5	33.4	SE	45.8	SSE	ESE		
5	x	x	x	x	x	x	2.5	6.2	S	12.2	WSW	ESE	2.2	6.1	S	12.2	SSE	SSW	3.1	6.7	SW	13.8	SW	SW	3.2	5.4	SSE	8.2	SSE	SSE		
6	x	x	x	x	x	x	2.1	4.4	ESE	8.8	S	ESE	1.1	4.1	SSW	7.0	W	SW	1.3	4.8	SW	7.4	SW	NNW	2.6	5.4	SSE	7.7	SSE	SSE		
7	x	x	x	x	x	x	4.2	6.4	SSE	12.9	SE	SSE	2.2	5.0	SSW	12.8	SW	SSW	3.4	7.1	SW	13.0	SW	SW	5.4	8.3	SSE	11.8	SSE	SSE		
8	x	x	x	x	x	x	2.5	6.0	ESE	12.5	SSE	WNW	1.8	5.4	SSW	10.5	SSW	SSW	2.6	5.8	SW	9.9	SSW	SW	2.8	5.7	SE	9.3	SSW	SSE		
9	x	x	x	x	x	x	2.9	6.5	ESE	12.4	ESE	ESE	1.2	4.2	S	7.5	S	NE	2.5	5.7	S	10.1	S	SSW	4.8	8.1	SSE	12.3	SE	SSE		
10	x	x	x	x	x	x	2.6	4.7	NNW	9.3	NNW	NNW	1.1	4.1	WNW	8.4	WNW	WNW	1.4	7.0	SSW	15.3	S	NW	5.2	10.4	SSE	13.9	SSE	NW		
11	x	x	x	x	x	x	2.2	6.2	WNW	9.7	NE	NNW	1.0	3.5	SSW	6.5	SSW	SSW	3.8	6.6	ENE	11.7	N	NW	2.2	4.9	NNW	7.2	N	N		
12	x	x	x	x	x	x	1.0	2.9	E	7.0	ESE	ESE	1.8	7.3	ENE	15.8	ENE	N	4.8	8.6	ENE	15.5	E	ENE	1.9	6.8	E	9.3	ENE	ENE		
13	x	x	x	x	x	x	0.7	2.0	N	2.9	N	ESE	0.9	2.6	NNE	7.5	SSE	N	2.7	5.8	ENE	9.0	ENE	N	1.9	3.7	ESE	5.7	ENE	NE		
14	x	x	x	x	x	x	0.9	2.8	WNW	5.2	W	ESE	1.0	2.5	NE	6.5	N	NE	2.6	4.5	NNE	9.0	NNE	N	1.6	3.5	NW	4.6	ENE	NNW		
15	x	x	x	x	x	x	1.7	3.7	S	6.9	S	ESE	0.9	3.0	SSW	6.8	WSW	SW	1.4	3.9	SSW	6.4	SSW	NW	2.1	5.9	SSE	7.7	SE	SSE		
16	x	x	x	x	x	x	1.6	5.0	WNW	7.9	NW	ESE	0.9	2.9	SW	6.0	WNW	NE	1.5	4.7	ENE	6.5	ENE	WNW	2.0	5.2	WNW	7.2	W	WNW		
17	x	x	x	x	x	x	2.1	4.8	WNW	9.1	N	NNW	1.1	3.2	N	6.7	W	NNW	1.6	4.5	E	6.7	E	WNW	3.8	7.6	WNW	11.8	NW	NNW		
18	x	x	x	x	x	x	1.9	6.3	WNW	8.6	W	WNW	1.1	4.3	SSW	8.1	SSW	WSW	1.5	3.2	SE	5.7	SSE	WNW	1.8	3.7	W	5.7	SSW	N		
19	1.2]	2.4]	NW]	3.1]	WNW]	W]	1.6	5.5	WNW	8.7	NW	ESE	0.9	4.7	SSW	7.9	SSW	E	1.5	4.3	NW	5.9	S	N	2.7	5.7	WNW	9.3	NW	WNW		
20	0.7	1.9	NW	3.8	W	NW	1.9	5.7	ESE	9.3	ESE	ESE	0.3	1.5	ENE	3.7	NW	NW	1.3	4.1	NE	7.3	NW	NNW	2.4	4.5	ESE	6.7	ESE	NE		
21	0.5	2.5	ENE	4.8	E	NW	2.8	5.7	SE	10.0	SE	ESE	0.7	2.7	SSW	5.0	SSW	SSW	1.4	4.1	ENE	7.5	NNE	NE	3.6	6.1	SE	8.7	SE	SSE		
22	1.3	3.4	WNW	8.0	WNW	NW	2.1	4.8	NNW	10.0	NNW	NNW	1.4	4.4	SW	12.8	S	WNW	1.8	5.7	NE	8.7	ENE	NW	4.0	7.8	NNW	10.8	NNW	NNW		
23	1.1	2.6	WNW	3.9	NW	WNW	1.6	6.1	WNW	8.4	W	ESE	1.0	3.5	S	5.8	S	ENE	1.9	3.9	NW	6.5	NW	NW	2.1	5.1	WNW	7.2	NW	NE		
24	1.0	2.8	ENE	5.1	NNE	NW	1.6	4.8	WNW	7.8	NW	NW	1.0	3.3	SSW	5.7	SSW	SSW	1.4	4.5	E	6.3	E	E	2.2	5.1	WNW	7.2	NW	WNW		
25	0.8	2.1	WNW	4.6	WNW	NW	1.8	5.1	N	11.6	N	NNW	0.6	1.8	NNE	3.2	N	SSW	1.8	4.1	NE	8.3	NW	NW	3.2	7.8	NNW	10.8	NNW	NNW		
26	1.0	2.9	W	6.0	W	NW	1.4	3.7	E	10.3	E	NNE	0.7	2.0	NW	4.8	WNW	ENE	3.0	8.1	NW	14.3	NNW	NW	3.0	5.5	NW	7.2	E	NNE		
27	0.9	3.5	E	5.4	ENE	WNW	1.5	3.3	W	8.0	N	NNW	0.7	2.2	W	5.7	W	ESE	2.4	4.8	NW	10.0	NW	NW	2.0	4.6	NNW	8.7	NNW	N		
28	1.2	2.7	NW	5.4	E	NW	1.6	3.9	W	6.5	N	NW	1.1	3.3	SSW	6.4	SW	E	2.4	4.9	NW	7.6	NW	NW	2.4	4.1	NE	5.7	SSW	NE		
29	1.3	3.0	NNW	6.5	W	WNW	1.1	4.3	WNW	6.5	NW	WNW	0.9	3.6	NE	7.6	ENE	NNE	3.2	9.5	NNE	16.5	N	N	3.2	4.9	NE	7.2	NE	NE		
30	1.7	8.3	E	17.9	ESE	ENE	6.8	15.8	ESE	32.9	E	ESE	2.6	9.4	SE	22.7	SSE	SE	4.6	17.6	S	35.9	S	E	11.4	28.6	SE	41.2	SSE	SE		
31																																
月最大		14.0]		ENE	26.3]		24.3	SE	42.2	SE		14.7	S	36.2	SSW		18.8	S	37.8	S					33.4	SE	45.8	SSE				
起日		4					4		4			4		4		4		4		4		4				4		4				
上旬平均	1.0]					W]	2.9					ESE	1.8							SSW	2.6				SW	4.4					SSE	
中旬平均	0.7]					NW]	1.6					ESE	1.0							NE	2.3			N	2.2						NE	
下旬平均	1.1]					NW]	2.2					ESE	1.1							ENE	2.4			NW	3.7						NNW	
月平均	1.0]					NW]	2.2					ESE	1.3							SSW	2.4			NW	3.5						SSE	
10m/s以上日数		1]						2						1													3					
15m/s以上日数		0]						2					0														2					
20m/s以上日数		0]						1					0														2					
30m/s以上日数		0]						0					0														1					

地域気象観測風向・風速月報

和歌山県 (65) 2018年9月
 単位: (m/s) 3/3頁

観測所名	西川				潮岬			
	平均	最大	最大風向	最大瞬間風向	平均	最大	最大風向	最大瞬間風向
日付								
1	0.6	2.8	N	5.5	WNW	ENE	WSW	11.8
2	0.3	1.9	SW	4.1	WSW	NE	NE	6.3
3	1.2	4.2	NE	7.1	NE	NE	ENE	12.4
4	3.9	12.5	SSW	27.3	SSE	SSW	SSE	35.3
5	1.3	4.5	SSW	11.1	SSW	S	W	12.3
6	0.5	3.0	SW	8.0	SSW	SSW	WSW	11.7
7	0.9	3.1	SW	8.8	S	S	SSW	10.6
8	0.7	2.5	S	6.5	SSW	S	SSW	9.7
9	0.7	3.0	SSW	6.1	SSW	SSW	SW	11.8
10	0.6	3.5	SSW	7.9	S	SSW	W	13.3
11	0.5	2.2	SW	4.1	SSW	NE	ESE	12.7
12	1.2	3.7	NE	10.3	NE	NNE	ENE	16.3
13	1.0	2.7	NNE	6.7	ENE	NE	ENE	14.0
14	1.0	3.3	NE	7.2	NE	NE	ENE	14.6
15	0.6	2.8	SSW	6.3	S	S	W	7.4
16	0.5	2.5	SSW	5.2	S	N	W	12.1
17	0.6	3.0	NNE	6.3	NW	NNW	W	12.8
18	0.4	2.8	SW	4.7	SW	SSW	ESE	6.9
19	0.5	3.4	SW	6.1	SW	SW	ESE	5.9
20	0.3	1.7	ENE	2.8	NE	NE	NE	10.1
21	0.5	2.1	SSW	4.4	SSW	SSW	NE	8.8
22	1.0	3.7	NE	9.1	SSE	NE	W	20.3
23	0.5	3.2	SSW	5.6	SSW	SW	SE	6.2
24	0.5	3.4	SSW	5.6	SSW	SSW	SE	5.5
25	0.4	1.9	NE	3.4	NNE	NE	NE	8.1
26	0.5	2.4	NNE	5.1	N	NE	NE	11.0
27	0.5	3.0	NE	5.4	NE	WNW	NE	10.1
28	0.5	2.9	WSW	5.0	W	SW	ESE	8.3
29	0.7	2.4	NE	5.0	N	NE	NE	14.6
30	2.6	8.2	SW	23.2	SW	SSW	W	43.0
31								
月最大		12.5	SSW	27.3	SSE		W	43.0
起日		4		4			30	
上旬平均	1.1					SSW	4.3	SSW
中旬平均	0.7					NE	4.2	NE
下旬平均	0.8					NE	4.2	NE
月平均	0.8					NE	4.2	NE
10m/s以上日数		1					3	
15m/s以上日数		0					2	
20m/s以上日数		0					2	
30m/s以上日数		0					0	

地域気象観測降水量月報

和歌山県(65) 2018年9月
単位: mm 1/2頁

観測所名 日付	葛城山	かつらぎ	友ヶ島	和歌山	高野山	湯浅	清水	護摩壇山	龍神	川辺	本宮	栗栖川	新宮	商紀白浜	西川	色川
1	52.5	51.0	12.0	4.0	38.5	0.5	0.5	19.0	20.5	1.5	17.5	2.5	12.5	4.5	55.5	48.5
2	0.0	0.0	0.0	7.0	0.0	0.0	0.0	0.5	0.0	0.5	3.0	1.0	1.0	4.0	8.0	2.0
3	0.0	0.0	0.0	0.0	0.0	0.0	0.0	1.0	0.0	0.0	8.5	0.0	2.0	0.0	4.0	5.0
4	62.5	102.0	65.5	120.0	175.0	117.5	171.0	296.0	311.0	81.5	197.5	151.5	118.0	85.5	143.0	147.0
5	0.0	2.0	0.0	0.0	0.5	0.0	8.0	5.5	4.0	0.0	0.0	0.0	0.5	0.0	1.0	4.0
6	0.0	9.0	4.5	5.0	5.5	7.0	6.5	0.0	14.0	7.0	12.5	12.0	24.0	17.0	29.5	24.5
7	x	16.5	45.5	19.5	15.0	20.5	48.5	x	5.5	20.5	6.0	11.5	11.5	5.0	17.0	28.5
8	x	22.5	10.0	16.0	36.5	27.5	51.0	x	7.0	18.5	22.5	19.5	19.0	10.5	42.0	46.5
9	x	1.5	20.0	45.5	2.0	26.5	20.5	x	9.0	24.5	10.5	17.0	8.5	11.0	15.0	10.0
10	x	51.0	33.0	56.5	60.0	78.0	86.0	x	77.0	91.0	60.0	74.5	46.0	46.0	60.0	73.0
11	x	0.0	0.0	0.0	0.0	0.0	0.0	x	0.0	0.0	6.0	0.0	41.0	0.0	39.0	57.5
12	x	2.5	0.0	0.0	2.5	3.0	4.0	x	14.5	9.0	52.5	36.5	81.5	31.5	78.5	119.5
13	x	0.5	0.5	1.0	1.0	2.0	1.5	x	2.5	4.5	10.0	2.0	7.5	3.5	7.0	13.0
14	0.0	5.5	0.0	0.0	4.0	0.0	0.5	0.0	0.0	0.0	0.5	0.0	28.5	0.5	3.5	7.5
15	1.5	1.0	1.5	11.5	11.5	0.5	1.5	1.5	0.5	1.0	0.0	1.5	0.5	0.0	3.0	1.0
16	0.0	0.0	0.0	0.0	0.0	0.0	0.0	1.0	0.0	0.0	0.0	0.0	0.0	0.0	0.0	0.0
17	0.0	0.0	0.0	0.0	0.5	0.0	0.0	0.0	0.0	0.0	0.0	0.0	0.0	0.0	0.0	0.0
18	0.0	0.0	0.0	0.0	0.0	0.0	0.0	0.5	0.5	0.0	0.0	0.0	0.0	0.0	0.0	0.0
19	0.0	0.0	0.0	0.0	0.0	0.0	0.5	0.5	0.0	0.0	0.0	0.0	0.0	0.0	0.0	0.0
20	17.0	17.5	25.0	20.0	22.5	27.5	27.0	41.0	41.0	26.0	49.0	56.5	31.0	22.0	33.5	35.5
21	15.5	16.5	3.0	8.0	7.0	7.0	5.5	34.5	27.0	10.0	15.5	8.0	14.5	0.5	13.5	14.0
22	33.0	11.0	1.5	2.5	18.5	1.0	1.0	12.0	12.5	2.5	30.0	6.0	21.5	10.5	15.0	27.0
23	0.0	0.0	0.0	0.0	0.0	0.0	0.0	0.0	0.0	0.0	0.0	0.0	0.0	0.0	0.0	0.0
24	0.0	0.0	0.0	0.0	0.0	0.0	0.0	0.0	0.0	0.0	0.0	0.0	0.0	0.0	0.0	0.0
25	12.0	12.0	4.5	8.5	11.0	9.0	10.5	7.5	7.5	5.0	4.5	10.0	4.0	0.5	7.5	2.5
26	32.0	43.0	20.0	25.0	68.5	24.5	57.5	55.5	74.5	35.0	43.0	49.5	22.5	31.5	31.5	29.0
27	14.0	14.0	13.0	13.0	16.5	12.0	17.5	20.0	19.5	12.5	14.0	18.5	11.5	17.5	10.5	10.0
28	0.0	0.5	0.0	0.0	0.0	0.0	0.0	0.0	0.0	0.0	0.0	0.0	0.0	0.0	0.0	0.0
29	36.5	32.5	32.5	26.0	18.0	28.5	24.0	35.5	28.5	44.5	70.5	38.5	303.0	37.5	94.5	165.0
30	85.0	54.0	63.5	70.5	95.0	60.0	86.5	125.5	139.0	81.0	164.0	135.0	99.5	68.5	147.5	128.5
31																
最大日降水量	85.0	102.0	65.5	120.0	175.0	117.5	171.0	296.0	311.0	91.0	197.5	151.5	303.0	85.5	147.5	165.0
起日	30	4	4	4	4	4	4	4	4	10	4	4	29	4	30	29
最大1時間降水量	28.5	27.5	33.5	57.0	30.5	64.5	48.0	70.0	71.0	38.5	56.5	42.5	93.5	29.5	51.5	41.0
起日 時分	30 21:16	4 13:50	4 12:49	4 13:01	4 13:37	4 12:59	4 13:07	4 21:44	4 19:37	10 09:16	4 12:05	30 19:23	29 13:54	4 11:31	4 11:52	29 12:59
最大10分間降水量	12.5	13.5	10.5	18.5	18.0	14.5	11.5	18.0	19.0	10.0	12.5	11.0	21.0	10.5	19.0	14.0
起日 時分	22 04:50	1 01:00	7 22:48	4 12:56	1 01:16	4 12:53	4 13:07	4 21:06	4 19:14	10 08:40	4 11:27	4 11:06	29 13:16	10 08:46	1 09:41	11 21:32
上旬合計	115.0	255.5	190.5	273.5	333.0	277.5	392.5	321.5	448.5	245.0	388.0	286.0	243.0	183.5	375.0	389.0
中旬合計	18.5	27.0	27.0	32.5	42.0	33.0	35.0	44.0	58.5	40.5	118.0	96.5	190.0	57.5	164.5	234.0
下旬合計	228.0	183.5	138.0	153.5	234.5	142.0	202.5	290.5	308.5	190.5	341.5	265.5	476.5	166.5	320.0	376.0
月合計	361.5	466.0	355.5	459.5	609.5	452.5	630.0	656.0	815.5	476.0	797.5	648.0	909.5	407.5	859.5	999.0
1mm以上日数	11	19	16	18	19	16	18	14	18	18	20	19	21	16	23	23
10mm以上日数	10	13	11	11	13	10	11	9	12	11	15	12	16	12	16	17
30mm以上日数	6	6	5	4	6	3	6	6	5	5	8	7	7	6	10	9
50mm以上日数	3	4	2	3	4	3	5	3	4	3	5	4	4	2	6	6
70mm以上日数	1	1	0	2	2	2	3	2	4	3	3	3	4	1	4	5
100mm以上日数	0	1	0	1	1	1	1	1	2	0	2	2	2	0	2	4

地域気象観測降水量月報

和歌山県(65) 2018年9月
 単位: mm 2/2頁

観測所名	白鷹川	湖岬
日付		
1	15.5	15.0
2	7.5	1.5
3	0.5	0.0
4	78.5	128.5
5	0.0	0.0
6	20.5	22.0
7	2.0	3.0
8	2.5	9.5
9	26.0	7.0
10	68.0	45.5
11	0.0	11.5
12	51.0	113.0
13	4.5	1.5
14	7.5	10.5
15	0.0	0.0
16	0.0	0.0
17	0.0	0.0
18	0.0	0.0
19	0.0	0.0
20	24.5	9.5
21	4.0	52.0
22	14.0	47.5
23	0.0	0.0
24	0.0	0.0
25	5.5	6.5
26	35.5	37.5
27	17.0	13.0
28	0.0	0.0
29	71.5	270.0
30	78.0	50.0
31		
最大日降水量	78.5	270.0
起日	4	29
最大1時間降水量	32.0	82.5
起日 時分	10 09:01	29 13:04
最大10分間降水量	15.0	19.5
起日 時分	10 06:24	29 12:23
上旬合計	221.0	232.0
中旬合計	87.5	146.0
下旬合計	225.5	476.5
月合計	534.0	854.5
1mm以上日数	19	20
10mm以上日数	12	13
30mm以上日数	6	8
50mm以上日数	5	5
70mm以上日数	3	3
100mm以上日数	0	3

地域気象観測日照時間月報

和歌山県(65) 2018年9月
 単位:h 1/1頁

観測所名 日付	かつらぎ	友ヶ島	和歌山	高野山	清水	龍神	川辺	栗栖川	新宮	西川	潮岬
1	0.4	0.1	0.1	0.3	0.5	0.5	0.6	0.6	3.1	1.4	5.3
2	2.9	2.1	2.2	2.6	3.0	0.8	1.7	1.6	3.2	2.1	3.6
3	9.1	11.2	12.1	9.3	7.4	7.5	8.9	7.8	6.5	6.3	9.0
4	0.0	1.3)	0.0	0.3	0.2	0.0	0.4	0.0	0.1	0.0	0.0
5	9.0	9.6	10.3	8.8	9.3	7.2	10.3	6.9	11.2	8.8	11.7
6	2.2	3.3	3.1	1.9	2.7	0.2]	2.6	1.9	1.2	2.4	2.6
7	0.8	3.7	2.6	1.5	0.0	x	0.7	0.3	1.3	0.3	3.3
8	0.6	0.0	0.0	0.1	2.0	x	2.9	1.7	3.2	0.9	4.0
9	0.3	0.0	0.1	1.8	0.0	x	0.0	1.8	4.4	1.7	5.8
10	0.0	1.7	1.7	0.0	0.0	x	2.3	3.6	0.9	2.3	2.9
11	6.1	8.4	8.8	3.4	5.4	x	8.3	6.8	4.4	3.3	4.8
12	0.0	0.1	0.0	0.0	0.0	x	0.0	0.0	0.0	0.0	0.0
13	0.5	0.0	0.2	0.7	0.1	x	0.0	0.0	0.0	0.0	0.0
14	0.9	1.2	0.7	0.4	0.1	x	0.5	0.3	0.0	0.0	1.3
15	0.9	0.5	0.1	1.7	1.0	x	1.0	0.5	2.9	2.3	6.0
16	7.5	9.8	9.0	3.4	7.3	x	9.1	7.4	7.2	6.7	10.9
17	6.6	6.4	7.0	5.6	6.8	x	9.0	8.8	8.0	8.9	10.1
18	9.0	11.3	11.3	4.6]	9.7	x	11.3	9.7	7.5	4.4	8.9
19	9.1	9.2	9.5	6.9	9.2	0.0]	10.5	10.0	5.4	6.3	10.3
20	0.0	0.0	0.0	0.0	0.0	0.0	0.0	0.0	0.0	0.0	0.0
21	0.9	2.3	2.4	0.1	0.6	0.1	1.9	0.5	0.0	0.3	3.6
22	2.6	3.8	4.6	1.8	2.7	4.1	6.3	6.0	6.3	6.6	7.3
23	6.4	5.1	6.6	8.1	7.0	6.7	8.6	8.2	9.1	6.5	9.3
24	3.7	3.4	3.7	3.6	3.2	3.8	3.7	4.3	5.1	4.9	4.7
25	0.0	1.2	0.1	0.0	0.0	0.0	0.5	0.0	0.0	0.0	0.0
26	0.2	1.0	0.3	0.0	0.0	0.0	0.0	0.1	0.0	0.0	0.0
27	2.6	3.9	3.5	1.9	2.6	1.9	3.8	3.2	1.6	1.3	1.4
28	9.4	11.1	11.2	7.9	9.3	8.7	10.8	9.8	11.1	9.7	11.6
29	0.0	0.0	0.0	0.0	0.0	0.0	0.0	0.0	0.0	0.0	0.0
30	0.3	0.0	0.5	0.1	1.0	0.0	0.6	0.0	0.0	0.0	0.0
31											
旬合計 上旬	25.3	33.0	32.2	26.6	25.1	16.2]	30.4	26.2	35.1	26.2	48.2
旬合計 中旬	40.6	46.9	46.6	26.7)	39.6	0.0]	49.7	43.5	35.4	31.9	52.3
旬合計 下旬	26.1	31.8	32.9	23.5	26.4	25.3	36.2	32.1	33.2	29.3	37.9
月合計	92.0	111.7	111.7	76.8)	91.1	41.5]	116.3	101.8	103.7	87.4	138.4
0.1時間未満日数	6	6	5	6	8	6]	6	7	9	9	8

発表時刻	警報・注意報	和歌山市	海南市	橋本市	紀の川市	岩出市	紀美野町	かつらぎ町	九度山町	高野町	有田市	御坊市	湯浅町	広川町	有田川町	美浜町	日高町	由良町	印南町	みなべ町	日高川町	田辺市田辺	田辺市龍神	田辺市中辺路	田辺市大塔	田辺市本宮	白浜町	上富田町	すさみ町	新宮市	那智勝浦町	太地町	古座川町	北山村	串本町			
9/4 13:38	大雨警報	土	土	土	土	土	土	土	土	土	土	土	土	土	土	土	土	土	土	土	土	土	土	土	土	土	土	土	土	土	土	土	土	土	土	土	土	
	洪水警報	●	●	●	●	●	●	●	●	●	●	●	●	●	●	●	●	●	●	●	●	●	●	●	●	●	●	●	●	●	●	●	●	●	●	●	●	●
	暴風警報	○	○	○	○	○	○	○	○	○	○	○	○	○	○	○	○	○	○	○	○	○	○	○	○	○	○	○	○	○	○	○	○	○	○	○	○	○
	波浪警報	○	○	○	○	○	○	○	○	○	○	○	○	○	○	○	○	○	○	○	○	○	○	○	○	○	○	○	○	○	○	○	○	○	○	○	○	○
	高潮警報	○	○	○	○	○	○	○	○	○	○	○	○	○	○	○	○	○	○	○	○	○	○	○	○	○	○	○	○	○	○	○	○	○	○	○	○	○
	雷注意報	○	○	○	○	○	○	○	○	○	○	○	○	○	○	○	○	○	○	○	○	○	○	○	○	○	○	○	○	○	○	○	○	○	○	○	○	○
	洪水注意報				○	○																						○	○									○
高潮注意報																											○	○									○	
9/4 16:15	大雨警報																																					
	洪水警報		○	○		○	○	○	○	○						○										○												解
	波浪警報	○	○								○	○	○	○	○		○	○	○	○	○	○	○	○	○	○	○	○	○	○	○	○	○	○	○	○	○	○
	大雨注意報	▼	▼	▼	▼	▼	▼	▼	▼	▼	▼	▼	▼	▼	▼	▼	▼	▼	▼	▼	▼	▼	▼	▼	▼	▼	▼	▼	▼	▼	▼	▼	▼	▼	▼	▼	▼	▼
	雷注意報	○	○	○	○	○	○	○	○	○	○	○	○	○	○	○	○	○	○	○	○	○	○	○	○	○	○	○	○	○	○	○	○	○	○	○	○	○
	強風注意報	▼	▼	▼	▼	▼	▼	▼	▼	▼	▼	▼	▼	▼	▼	▼	▼	▼	▼	▼	▼	▼	▼	▼	▼	▼	▼	▼	▼	▼	▼	▼	▼	▼	▼	▼	▼	▼
	洪水注意報	▼	▼		○	○										▼	解	解	解	○	○	▼	解	○	解	▼	○	解	解	解	解	解	解	解	解	解	○	
高潮注意報	▼	▼													▼	▼	▼	▼	▼	▼	○	解					○	解	解	解	解	解	解	解	解	○		
9/4 18:05	洪水警報		○			○		○																														
	波浪警報	○	○								○	○	○	○		○	○	○	○	○	○	○	○	○	○	○	○	○	○	○	○	○	○	○	○	○	○	
	大雨注意報	○	○	○	○	○	○	○	○	○	○	○	○	○	○	○	○	○	○	○	○	○	○	○	○	○	○	○	○	○	○	○	○	○	○	○	○	○
	雷注意報	○	○	○	○	○	○	○	○	○	○	○	○	○	○	○	○	○	○	○	○	○	○	○	○	○	○	○	○	○	○	○	○	○	○	○	○	○
	強風注意報	○	○	○	○	○	○	○	○	○	○	○	○	○	○	○	○	○	○	○	○	○	○	○	○	○	○	○	○	○	○	○	○	○	○	○	○	○
	洪水注意報	○	▼	○	○	▼	▼	○	○	○	○	○	○	○	○	▼	解	解	解	○	○	▼	解	○	解	▼	○	解									○	
	高潮注意報	解	解									解	解	解	解	解	解	解	解	解	解	解	解	解	解	解	解	解	解	解	解	解	解	解	解	解	解	
9/4 20:06	大雨警報																				土	土																
	洪水警報		○			○		○													●	●																
	波浪警報																					○	○					○	○	○	○	○	○	○	○	○	○	○
	大雨注意報	○	○	○	○	○	○	○	○	○	○	○	○	○	○	○	○	○	○	○	○	○	○	○	○	○	○	○	○	○	○	○	○	○	○	○	○	○
	雷注意報	○	○	○	○	○	○	○	○	○	○	○	○	○	○	○	○	○	○	○	○	○	○	○	○	○	○	○	○	○	○	○	○	○	○	○	○	○
	強風注意報	○	○	○	○	○	○	○	○	○	○	○	○	○	○	○	○	○	○	○	○	○	○	○	○	○	○	○	○	○	○	○	○	○	○	○	○	○
	波浪注意報	▼	▼								▼	▼	▼	▼		▼	▼	▼	▼	▼	▼	○	○															
洪水注意報	○		○	○	○		○	○	○	○	○	○	○	○	○	○	○	○	○	○	●	○				○	○									○	●	
9/4 21:50	大雨警報															土					土	土																
	洪水警報								○													○	○															
	波浪警報																					○	○					○	○	○	○	○	○	○	○	○	○	○
	大雨注意報	○	○	○	○	○	○	○	○	○	○	○	○	○	○	○	○	○	○	○	○	○	○	○	○	○	○	○	○	○	○	○	○	○	○	○	○	○
	雷注意報	○	○	○	○	○	○	○	○	○	○	○	○	○	○	○	○	○	○	○	○	○	○	○	○	○	○	○	○	○	○	○	○	○	○	○	○	○
	強風注意報	○	○	○	○	○	○	○	○	○	○	○	○	○	○	○	○	○	○	○	○	○	○	○	○	○	○	○	○	○	○	○	○	○	○	○	○	○
	波浪注意報	○	○																																			
洪水注意報	○	▼	○	○	▼	○									●						○	○				○	○									○		
9/4 23:51	大雨警報															土					土	土																
	洪水警報																					○	○															
	大雨注意報	解	解	○	解	解	○	○	○	○	解	解	解	解	解	解	解	解	○	○	○	○	▼	○	解	解	解	解	解	解	解	解	解	解	解	解	解	
	雷注意報	○	○	○	○	○	○	○	○	○	○	○	○	○	○	○	○	○	○	○	○	○	○	○	○	○	○	○	○	○	○	○	○	○	○	○	○	○
	強風注意報	○	○	○	○	○	○	○	○	○	○	○	○	○	○	○	○	○	○	○	○	○	○	○	○	○	○	○	○	○	○	○	○	○	○	○	○	○
	波浪注意報	○	○																			▼	○					▼	▼	▼	▼	▼	▼	▼	▼	▼	▼	
	洪水注意報	解	○	解	解	○	○	▼	○	解	○	解	解	○	○							○	○			○	解	○	解	解	解	解	解	解	解	解	解	
9/5 02:37	洪水警報																																					
	大雨注意報			○		○	○	○	○							▼						○	○	○	○												解	
	雷注意報	○	○	○	○	○	○	○	○	○	○	○	○	○	○	○	○	○	○	○	○	○	○	○	○	○	○	○	○	○	○	○	○	○	○	○	○	○
	強風注意報	○	○	○	○	○	○	○	○	○	○	○	○	○	○	○	○	○	○	○	○	○	○	○	○	○	○	○	○	○	○	○	○	○	○	○	○	○
	波浪注意報	○	○																																			
	洪水注意報		解			解	解	解	解							○						○	○															
9/5 03:56	大雨注意報			解		解	解	解	解																													
	雷注意報	解	解	解	解	解	解	解	解	解	解	解	解	解	解	解	解	解	解	解	解	解	解	解	解	解	解	解	解	解	解	解	解	解	解	解	解	
	強風注意報	解	解	解	解	解	解	解	解	解	解	解	解	解	解	解	解	解	解	解	解	解	解	解	解	解	解	解	解	解	解	解	解	解	解	解	解	
	波浪注意報	○	○																			○	○															
9/5 07:38	大雨注意報			解		解	解	解																														

発表時刻	警報・注意報	和歌山市	海南市	橋本市	紀の川市	岩出市	紀美野町	かつらぎ町	九度山町	高野町	有田市	御坊市	湯淺町	広川町	有田川町	美浜町	日高町	由良町	印南町	みなべ町	日高川町	田辺市田辺	田辺市龍神	田辺市中辺路	田辺市大塔	田辺市本宮	白浜町	上富田町	すさみ町	新宮市	那智勝浦町	太地町	古座川町	北山村	串本町				
9/30 19:58	大雨警報	土浸	土浸	土浸	土浸	土浸	土浸	土浸	土浸	土浸	土浸	土浸	土浸	土浸	土	土浸	土	土浸	土浸	土浸	土浸	土浸	土浸	土浸	土浸	土浸	土浸	土浸	土浸	土浸	土浸	土浸	土浸	土浸	土浸	土浸	土浸		
	洪水警報			○				●	○	○										●		●																	
	暴風警報	○	○	○	○	○	○	○	○	○	○	○	○	○	○	○	○	○	○	○	○	○	○	○	○	○	○	○	○	○	○	○	○	○	○	○	○	○	
	波浪警報	○	○									○	○	○	○		○	○	○	○		○						○										○	
	高潮警報	○	○									○	○	○	○		○	○	○	○		○						○										○	
	雷注意報	○	○	○	○	○	○	○	○	○	○	○	○	○	○	○	○	○	○	○	○	○	○	○	○	○	○	○	○	○	○	○	○	○	○	○	○	○	
	洪水注意報	●	○			●	○					○		○								○			○			○	●	●								●	
9/30 22:55	大雨警報				解	解	解	解			解	解	解	解		解	解	解			解	解	解	解	解	解	解	解	解										
	洪水警報			解				解		解																	○				○								
	波浪警報	○	○									○	○	○	○		○	○	○	○		○						○										○	
	大雨注意報	▼	▼	▼					▼	▼						▼	▼					▼						▼			▼	▼	▼	▼	▼	▼	▼	▼	▼
	雷注意報	解	解	解	解	解	解	解	解	解	解	解	解	解	解	解	解	解	解	解	解	解	解	解	解	解	解	解	解	解	解	解	解	解	解	解	解	解	
	強風注意報	▼	▼	▼	▼	▼	▼	▼	▼	▼	▼	▼	▼	▼	▼	▼	▼	▼	▼	▼	▼	▼	▼	▼	▼	▼	▼	▼	▼	▼	▼	▼	▼	▼	▼	▼	▼	▼	▼
	洪水注意報	解	解		解		解		▼		解		解	解	解				○	▼	解	解	▼	解	解		○	解	解	解	解	解	解	解	解	○	解		
高潮注意報	▼	▼									▼	▼	▼	▼		▼	▼	▼	▼	▼	▼	▼	▼	▼	▼	▼	▼	▼	▼	▼	▼	▼	▼	▼	▼	▼	▼	▼	

土砂災害警戒情報発表状況

和歌山県 和歌山地方気象台 共同発表

標 題	号数	発表日時	警戒対象地域	警戒解除地域
和歌山県土砂災害警戒情報	第1号	9/ 4 11:40	新宮市*	
和歌山県土砂災害警戒情報	第2号	9/ 4 15:15		新宮市

標 題	号数	発表日時	警戒対象地域	警戒解除地域
和歌山県土砂災害警戒情報	第1号	9/29 13:25	那智勝浦町*、太地町*、串本町*	
和歌山県土砂災害警戒情報	第2号	9/29 14:05	新宮市*、那智勝浦町、太地町、串本町	
和歌山県土砂災害警戒情報	第3号	9/29 16:15		新宮市、那智勝浦町、太地町、串本町

* 印は、新たに警戒対象となった市町村を示します。

指定河川洪水予報発表状況

和歌山県日高川水系日高川洪水予報
和歌山県日高振興局 和歌山地方気象台 共同発表

号数	標 題	発表日時
第1号	和歌山県日高川水系日高川氾濫注意情報	9/ 4 22:00
第2号	和歌山県日高川水系日高川氾濫注意情報解除	9/ 5 13:00

熊野川中流（本宮区間）洪水予報
和歌山県西牟婁振興局 和歌山地方気象台 共同発表

号数	標 題	発表日時
第1号	熊野川中流（本宮区間）氾濫注意情報	9/ 5 01:20
第2号	熊野川中流（本宮区間）氾濫注意情報解除	9/ 5 05:50

熊野川中流（日足区間）洪水予報
和歌山県東牟婁振興局新宮建設部 和歌山地方気象台 共同発表

号数	標 題	発表日時
第1号	熊野川中流（日足区間）氾濫警戒情報	9/ 4 15:20
第2号	熊野川中流（日足区間）氾濫危険情報	9/ 4 16:40
第3号	熊野川中流（日足区間）氾濫警戒情報	9/ 4 19:20
第4号	熊野川中流（日足区間）氾濫注意情報（警戒情報解除）	9/ 4 21:00
第5号	熊野川中流（日足区間）氾濫注意情報解除	9/ 5 07:40

熊野川中流（本宮区間）洪水予報
和歌山県西牟婁振興局 和歌山地方気象台 共同発表

号数	標 題	発表日時
第 1 号	熊野川中流（本宮区間）氾濫警戒情報	9/30 20:20

熊野川中流（日足区間）洪水予報
和歌山県東牟婁振興局新宮建設部 和歌山地方気象台 共同発表

号数	標 題	発表日時
第 1 号	熊野川中流（日足区間）氾濫警戒情報	9/30 20:00
第 2 号	熊野川中流（日足区間）氾濫危険情報	9/30 21:00

記録的短時間大雨情報発表状況

標 題	号数	発表日時	内 容
和歌山県記録的短時間大雨情報	第 1 号	9/29 12:47	12 時 30 分和歌山県で記録的短時間大雨 那智勝浦町付近で約 110 ミリ

府県潮位情報発表状況

該当事項はありません。

高温注意情報発表状況

該当事項はありません。

竜巻注意情報発表状況

標 題	号 数	発表日時	対象地域
和歌山県竜巻注意情報	第1号	9/ 1 08:56	北部
和歌山県竜巻注意情報	第1号	9/ 4 11:06	南部
和歌山県竜巻注意情報	第2号	9/ 4 12:07	南部
和歌山県竜巻注意情報	第3号	9/ 4 12:36	北部、南部
和歌山県竜巻注意情報	第4号	9/ 4 13:36	北部、南部
和歌山県竜巻注意情報	第5号	9/ 4 14:36	北部、南部
和歌山県竜巻注意情報	第6号	9/ 4 15:37	北部、南部
和歌山県竜巻注意情報	第7号	9/ 4 19:57	北部、南部
和歌山県竜巻注意情報	第8号	9/ 4 20:57	北部、南部
和歌山県竜巻注意情報	第9号	9/ 4 21:58	北部、南部
和歌山県竜巻注意情報	第1号	9/ 9 07:32	北部
和歌山県竜巻注意情報	第1号	9/ 9 21:56	北部
和歌山県竜巻注意情報	第2号	9/10 00:07	北部
和歌山県竜巻注意情報	第1号	9/10 10:38	北部、南部
和歌山県竜巻注意情報	第2号	9/10 11:36	南部
和歌山県竜巻注意情報	第1号	9/29 11:51	南部
和歌山県竜巻注意情報	第2号	9/29 12:50	南部
和歌山県竜巻注意情報	第3号	9/29 13:47	南部
和歌山県竜巻注意情報	第1号	9/30 14:02	南部
和歌山県竜巻注意情報	第2号	9/30 16:08	南部
和歌山県竜巻注意情報	第3号	9/30 17:47	南部
和歌山県竜巻注意情報	第4号	9/30 19:09	南部
和歌山県竜巻注意情報	第5号	9/30 19:17	北部、南部
和歌山県竜巻注意情報	第6号	9/30 20:18	北部、南部

府県気象情報発表状況

標 題	号 数	発表日時
平成30年 台風第21号に関する和歌山県気象情報	第1号	9/ 2 17:29
平成30年 台風第21号に関する和歌山県気象情報	第2号	9/ 3 06:30
平成30年 台風第21号に関する和歌山県気象情報	第3号	9/ 3 17:15
平成30年 台風第21号に関する和歌山県気象情報	第4号	9/ 4 06:10
平成30年 台風第21号に関する和歌山県気象情報	第5号	9/ 4 11:29
平成30年 台風第21号に関する和歌山県気象情報	第6号	9/ 4 12:15
平成30年 台風第21号に関する和歌山県気象情報	第7号	9/ 4 12:24
平成30年 台風第21号に関する和歌山県気象情報	第8号	9/ 4 14:14
平成30年 台風第21号に関する和歌山県気象情報	第9号	9/ 4 17:32
平成30年 台風第21号に関する和歌山県気象情報	第10号	9/ 4 23:59
平成30年 台風第21号に関する和歌山県気象情報	第11号	9/ 5 06:13
大雨と突風及び落雷に関する和歌山県気象情報	第1号	9/ 6 16:38
大雨と突風及び落雷に関する和歌山県気象情報	第2号	9/ 7 05:55
大雨と突風及び落雷に関する和歌山県気象情報	第3号	9/ 7 16:10
大雨と突風及び落雷に関する和歌山県気象情報	第4号	9/ 8 05:38
大雨と突風及び落雷に関する和歌山県気象情報	第5号	9/ 8 17:19
大雨と突風及び落雷に関する和歌山県気象情報	第6号	9/ 9 05:37

大雨と突風及び落雷に関する和歌山県気象情報	第7号	9/ 9 16:26
大雨と突風及び落雷に関する和歌山県気象情報	第8号	9/10 06:21
大雨と突風及び落雷に関する和歌山県気象情報	第9号	9/10 15:10
突風と落雷に関する和歌山県気象情報	第1号	9/13 05:39
大雨と突風及び落雷に関する和歌山県気象情報	第2号	9/13 16:09
大雨と突風及び落雷に関する和歌山県気象情報	第3号	9/14 04:50
突風と落雷に関する和歌山県気象情報	第1号	9/21 16:22
突風と落雷に関する和歌山県気象情報	第2号	9/22 06:05
平成30年 台風第24号に関する和歌山県気象情報	第1号	9/28 17:18
平成30年 台風第24号に関する和歌山県気象情報	第2号	9/29 06:15
平成30年 台風第24号に関する和歌山県気象情報	第3号	9/29 17:31
平成30年 台風第24号に関する和歌山県気象情報	第4号	9/30 06:26
平成30年 台風第24号に関する和歌山県気象情報	第5号	9/30 11:27
平成30年 台風第24号に関する和歌山県気象情報	第6号	9/30 17:30
平成30年 台風第24号に関する和歌山県気象情報	第7号	9/30 19:00
平成30年 台風第24号に関する和歌山県気象情報	第8号	9/30 20:14
平成30年 台風第24号に関する和歌山県気象情報	第9号	9/30 23:57

生物季節観測（和歌山地方気象台）

種 目	現象	発現月日	平年発現月日	前年発現月日
ひがんばん	開花	9月18日	9月18日	9月20日

9月の極値・順位値更新（和歌山地方気象台及び潮岬特別地域気象観測所共に3位まで）

地点名	要素名	順位	値	起日	統計開始
和歌山	日最大風速・風向	1	SSW 39.7m/s	9/ 4	1879年9月
和歌山	日最大瞬間風速・風向	1	SSW 57.4m/s	9/ 4	1940年9月
和歌山	日最大1時間降水量	2	57.0mm	9/ 4	1933年9月
潮岬	日最大1時間降水量	1	82.5mm	9/29	1937年9月
潮岬	日降水量	1	270.0mm	9/29	1913年9月
潮岬	月最大24時間降水量	1	270.0mm	9/29	1938年9月
潮岬	月降水量の多い方から	1	854.5mm	—	1913年9月

検潮概報は、気象庁ホームページに掲載しています。

<https://www.data.jma.go.jp/gmd/kaiyou/db/tide/gaikyo/index.php>