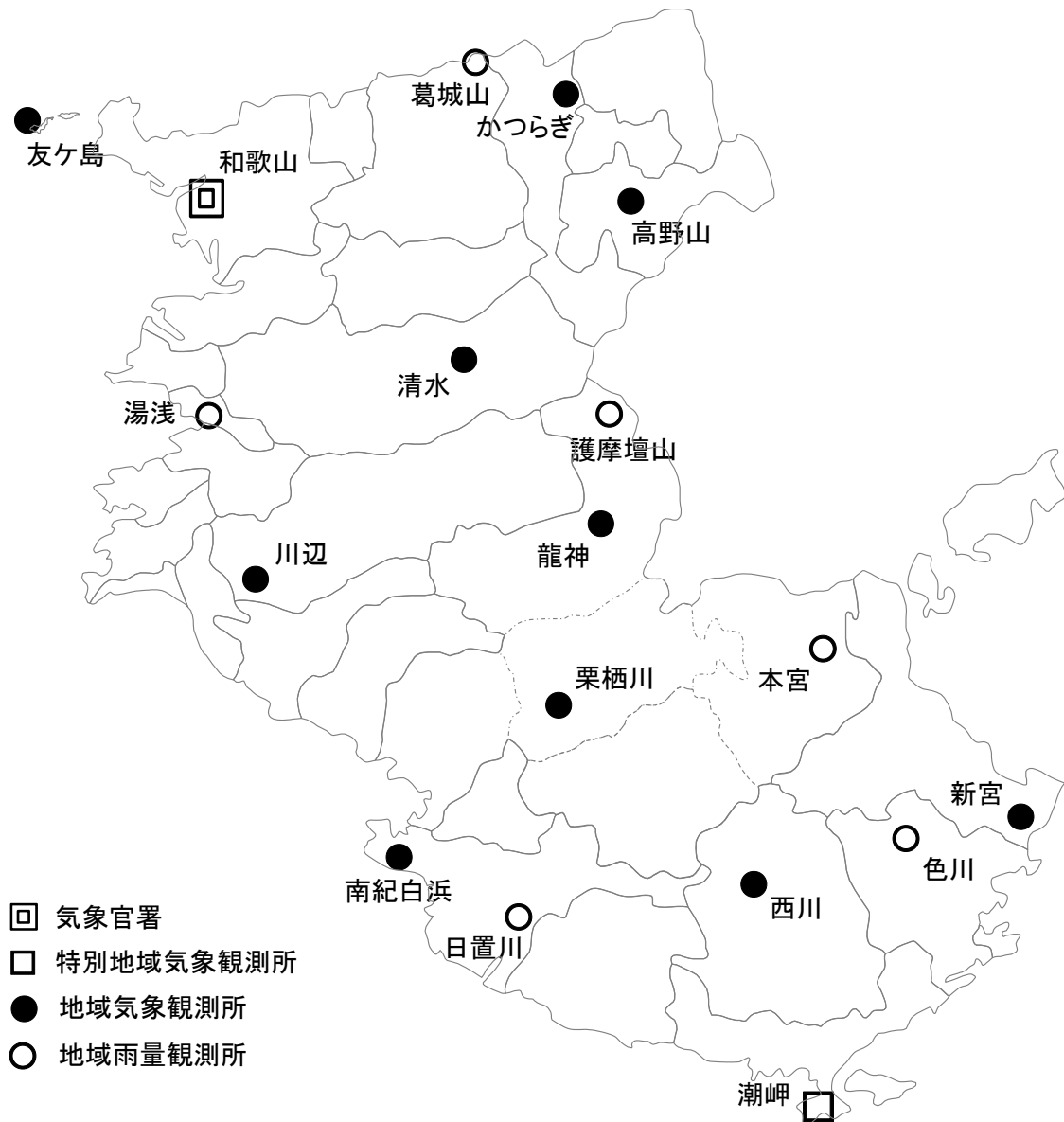


和歌山県の気象

2018年（平成30年）2月



気象観測所配置図

和歌山地方気象台

最新のデータはインターネットの気象庁ホームページでご覧下さい。
アドレスは <https://www.jma.go.jp/jma/index.html> です。

資料の解説

和歌山地方気象台・潮岬特別地域気象観測所の月統計値表(1)、(2)

要素	最小単位	要素	最小単位	要素	最小単位
気圧	0.1hPa	気温	0.1℃	蒸気圧	0.1hPa
相対湿度	1%	風速	0.1m/s	風向	16方位
雲量 ※和歌山のみ	10分比	日照時間	0.1h	降水量	0.5mm

統計値の品質 ※Dは統計値	D	正常値(統計値を求める期間内の資料が全て揃っている場合)
	D)	準正常値(統計値を求める対象となる資料の一部が欠けているが、許容する資料数を満たす値)
	D]	資料不足値(統計値を求める対象となる資料が許容する資料数を満たさない値)
	×	欠測(統計値を求める期間内の観測結果が全て求められなかった場合)

「起日」欄の日付の右の*は、同一期間内に極値となる値が二つ以上あり、起日の新しい方を極値としたことを示します。

「大気現象」欄の記号の説明については、気象庁ホームページに掲載の「大気現象記号表」を参照願います。

https://www.data.jma.go.jp/obd/stats/data/mdrr/man/tenki_kigou.html

地域気象観測所の月報

要素	最小単位	要素	最小単位	要素	最小単位
気温	0.1℃	風速	0.1m/s	日照時間	0.1h
		風向	16方位	降水量	0.5mm

「統計値の品質」は、上記の月統計値表(1)、(2)の解説と同じです。

気象概況

2018年2月

和歌山県

前半は、冬型の気圧配置となる日が多く、大陸から強い寒気が流れ込む時期もあった。後半は、天気は数日の周期で変化した。

月平均気温は、前半を中心に大陸から寒気が流れ込みやすかったため、県内のほとんどの地点で低く、かなり低くなった地点もあった。

上旬 冬型の気圧配置となる日が多かった。

中旬 期間のはじめは冬型の気圧配置が続き、13日には和歌山で2cmの積雪を観測した。中頃からは、天気は短い周期で変化した。

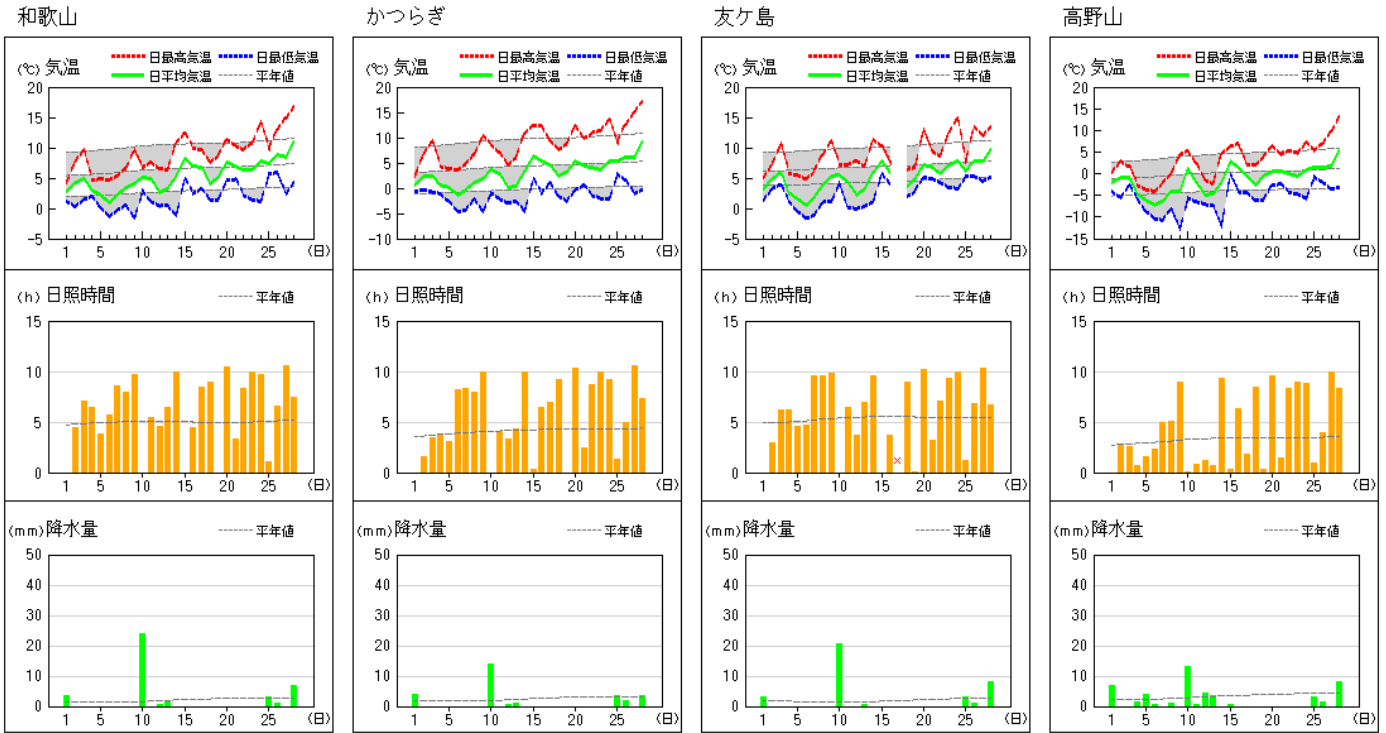
下旬 日本付近を高気圧と低気圧が交互に通過し、天気は数日の周期で変化した。

気候表

	気温				降水量				日照時間				
	本年 (°C)	平年 (°C)	平年差 (°C)	階級	本年 (mm)	平年 (mm)	平年比 (%)	階級	本年 (h)	平年 (h)	平年比 (%)	階級	
和歌山	上旬	3.3	5.7	-2.4	かなり低い	27.5	13.7	201%	多い	53.7	49.0	110%	平年並
	中旬	5.5	6.6	-1.1	低い	2.5	25.6	10%	少ない	58.8	50.1	117%	多い
	下旬	7.9	7.0	+0.9	平年並	11.0	21.7	51%	少ない	57.1	41.9	136%	かなり多い
	月	5.4	6.4	-1.0	低い	41.0	61.0	67%	平年並	169.6	141.0	120%	かなり多い

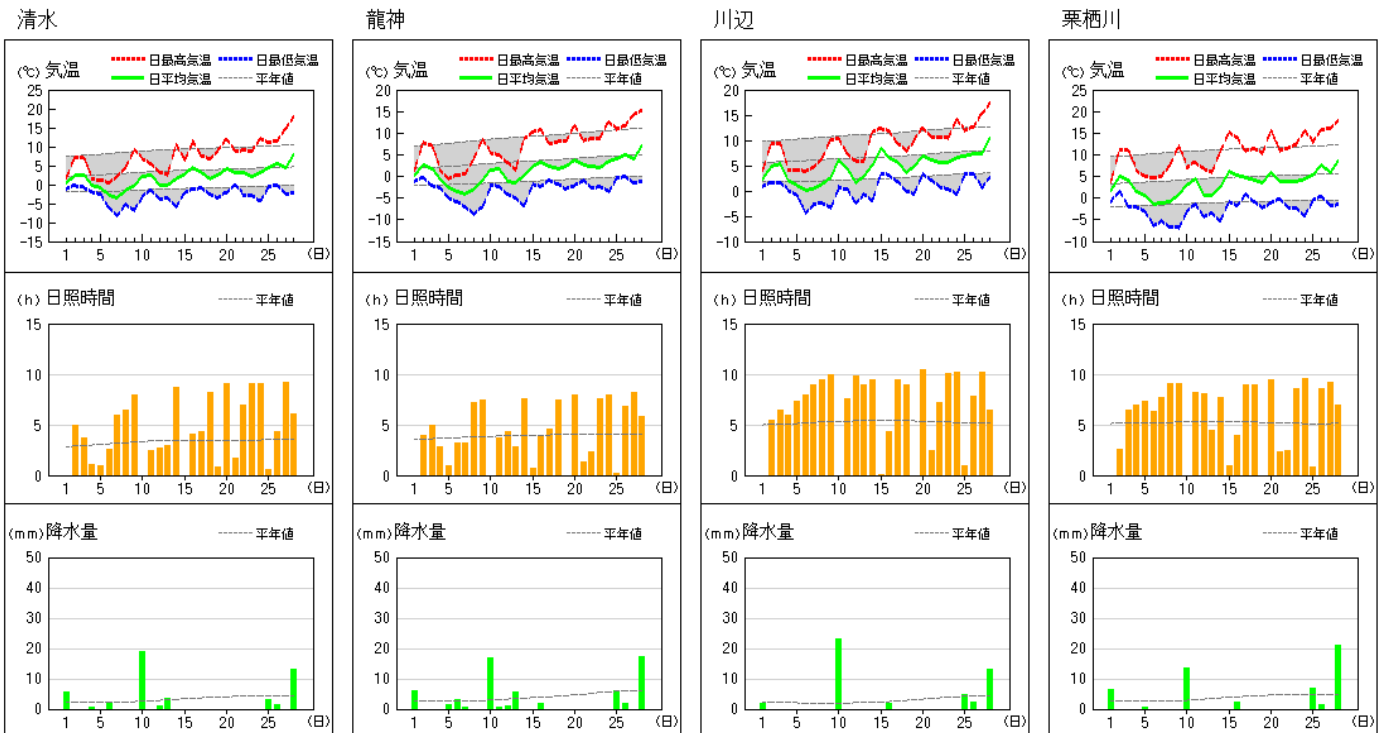
	気温				降水量				日照時間				
	本年 (°C)	平年 (°C)	平年差 (°C)	階級	本年 (mm)	平年 (mm)	平年比 (%)	階級	本年 (h)	平年 (h)	平年比 (%)	階級	
潮岬	上旬	5.1	7.8	-2.7	かなり低い	63.0	25.3	249%	かなり多い	66.8	69.7	96%	少ない
	中旬	7.3	8.9	-1.6	低い	9.0	44.5	20%	少ない	72.6	65.5	111%	平年並
	下旬	9.4	9.1	+0.3	平年並	35.5	35.3	101%	平年並	47.2	53.1	89%	平年並
	月	7.1	8.6	-1.5	低い	107.5	105.0	102%	平年並	186.6	188.3	99%	平年並

アメダス 気象経過図：2018年02月01日-2018年02月28日

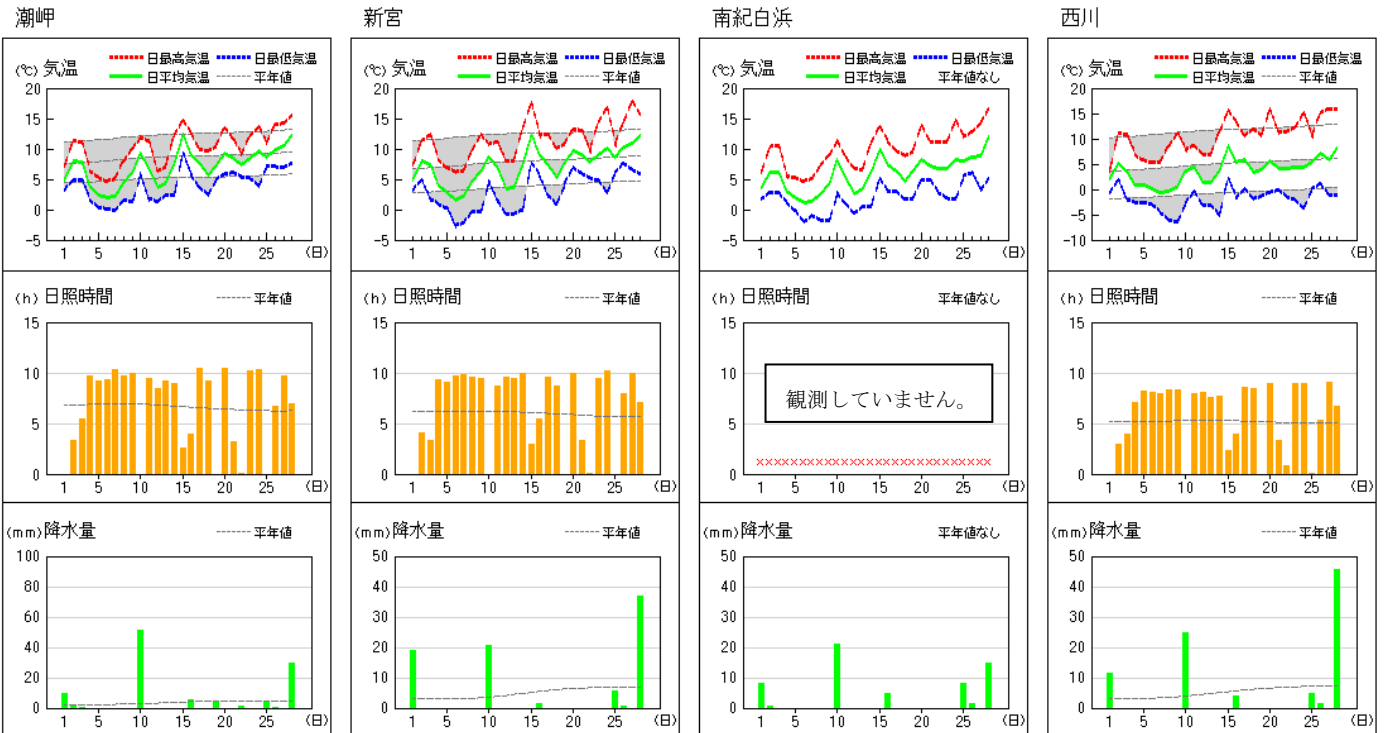


注) 友ヶ島の17日のデータは、通信回線の障害が発生したため、資料不足値となりました。

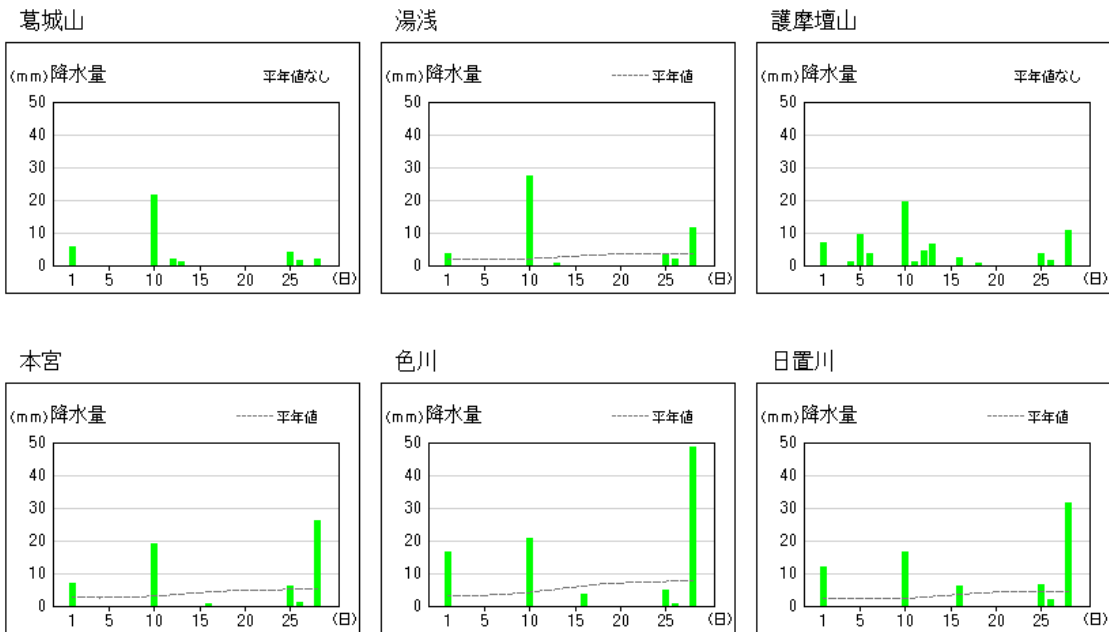
アメダス 気象経過図：2018年02月01日-2018年02月28日



アメダス 気象経過図：2018年02月01日-2018年02月28日

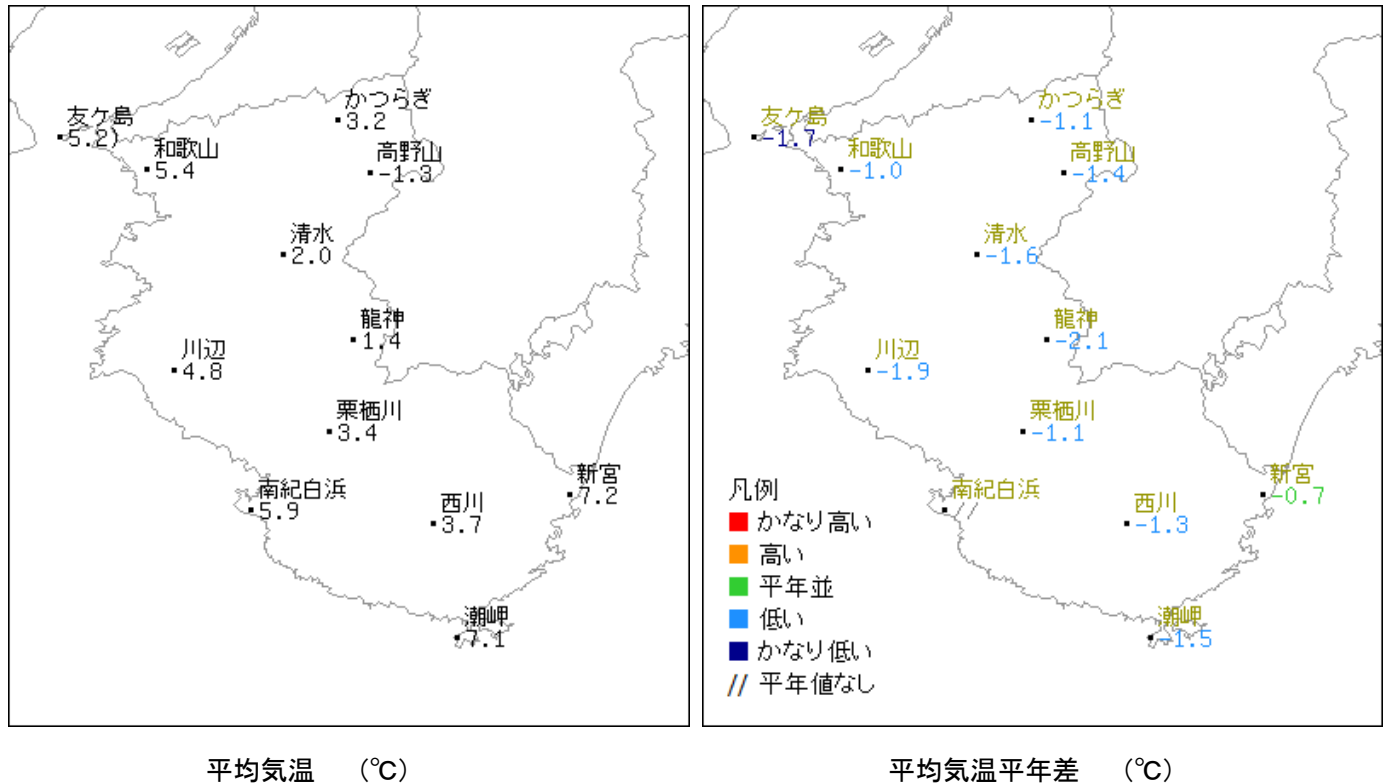


アメダス 気象経過図：2018年02月01日-2018年02月28日

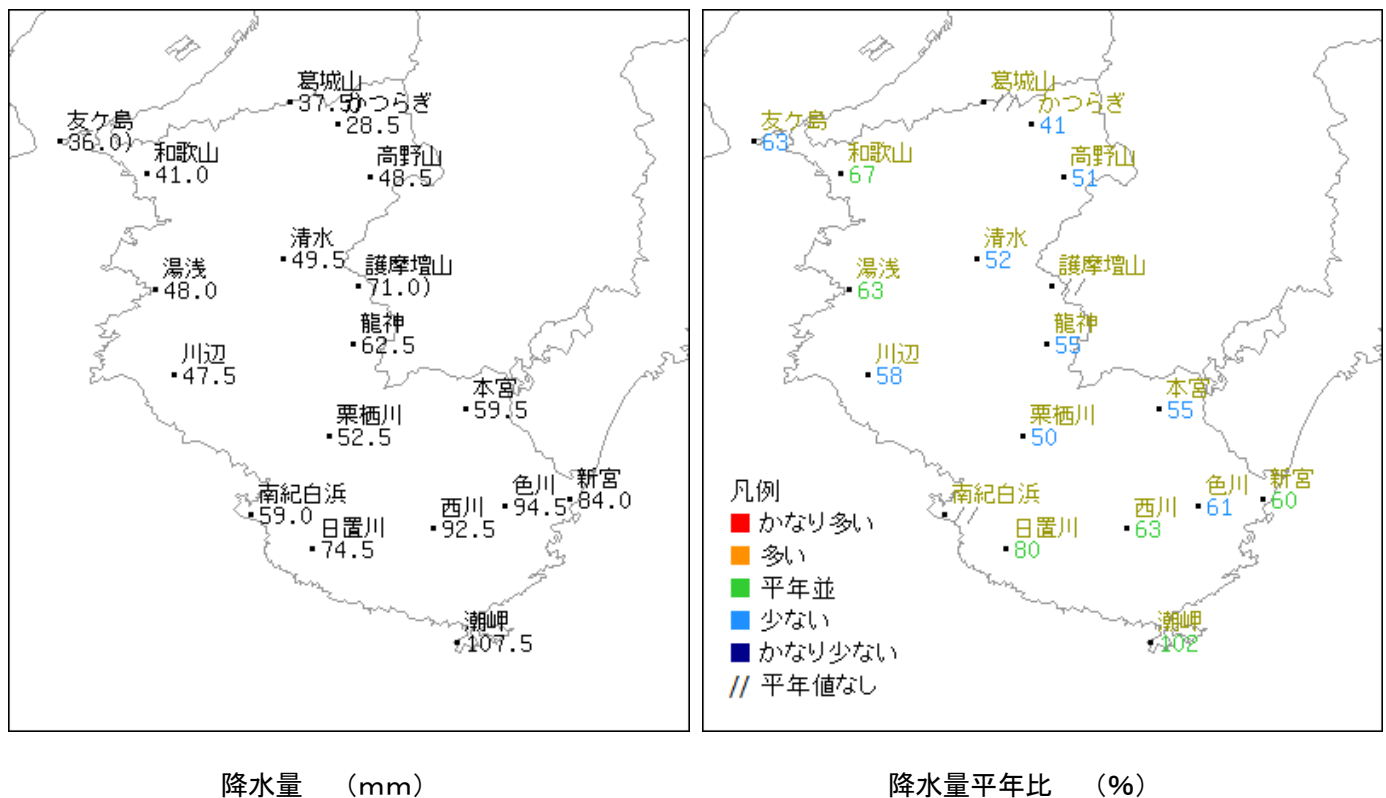


2018年2月

気温分布図（地域気象観測所）

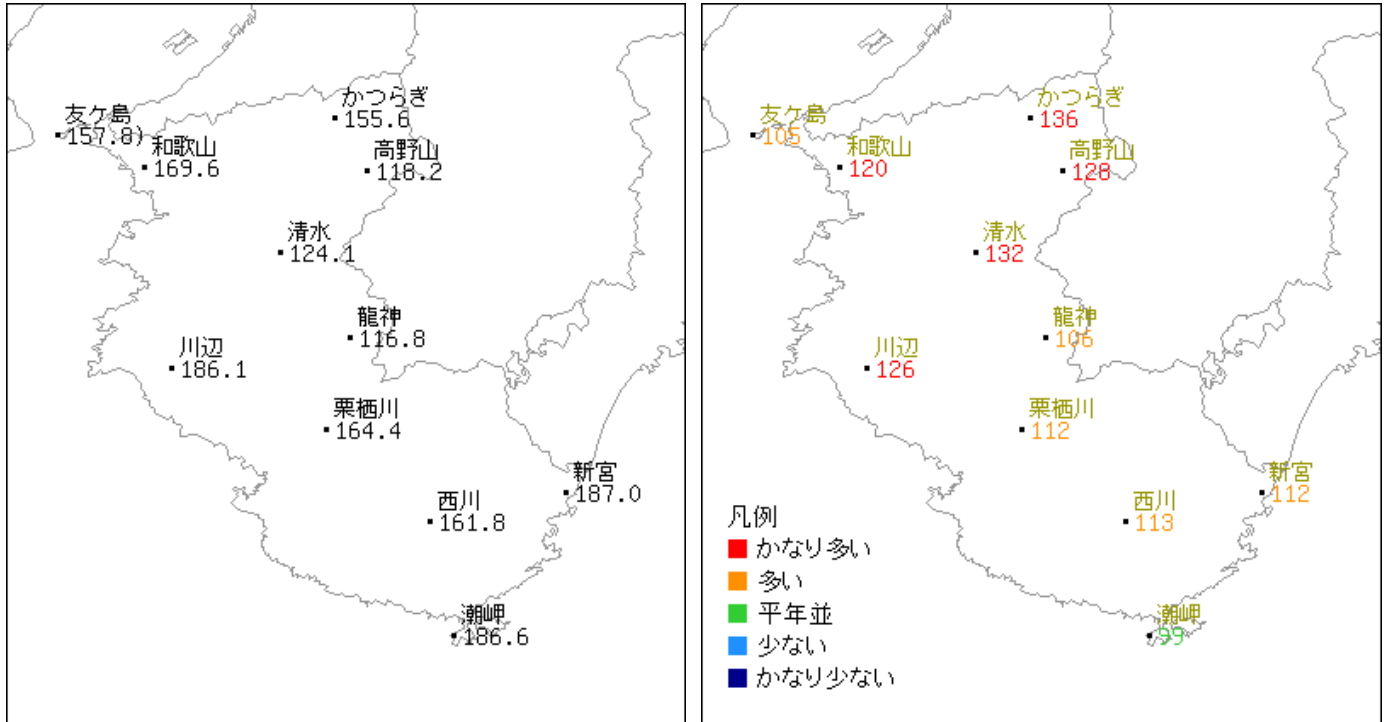


降水量分布図（地域気象観測所・地域雨量観測所）



2018年2月

日照時間分布図(地域気象観測所)



日照時間 (h)

日照時間平年比 (%)

地上気象観測月統計値表 (1)

地点番号 47777 地点名 和歌山 (和歌山県) 気象官署名 和歌山地方气象台 2018年(平成30年)2月

Table with columns for date, air pressure, temperature (high, low, average), relative humidity, wind speed (max, average, min), wind direction, precipitation (max, average), and other meteorological data. Rows include daily observations from 1 to 28, and summary statistics for the month.

地上気象観測月統計値表 (2)

地点番号 47777 地点名 和歌山 (和歌山県) 気象官署名 和歌山地方気象台 2018年(平成30年)2月

日付	降雪の深さ合計 cm	最深積雪 cm	最低海面気圧		気温階級区分(°C)				大気現象	天気概況		日付		
			hPa	hm	最高	最低	≥25			≥30			昼	夜
							平均	最高		平均	最高			
1	-	-	1022.6	1501					●	▲	☁	曇一時雨		
2	-	-	1020.5	2321					●	☁	☁	薄曇後晴		
3	-	-	1017.2	1437					●	☁	☁	晴時々曇		
4	-	-	1016.8	1421					✕	☁	☁	晴後一時曇		
5	-	-	1016.7	1442					✕	☁	☁	晴一時曇		
6	1	1	1016.5	1457	○				✕	☁	☁	晴		
7	-	-	1019.4	1443	○					☁	☁	晴後一時曇		
8	-	-	1020.9	0108						☁	☁	快晴		
9	-	-	1023.8	1701	○					☁	☁	薄曇		
10	-	-	1011.5	1952					●	☁	☁	曇一時雨		
11	-	-	1012.8	0106					✕	☁	☁	晴時々曇一時雪		
12	-	-	01016.1	1527					✕	☁	☁	曇時々雪		
13	2	2	21017.5	0107					✕	☁	☁	晴時々曇一時雪		
14	-	-	1018.5	2400	○					☁	☁	薄曇		
15	-	-	1014.8	1423					●	☁	☁	曇後一時雨		
16	-	-	1011.6	2400						☁	☁	曇後時々晴		
17	-	-	1011.2	0308						☁	☁	晴後曇		
18	-	-	1021.6	0008						☁	☁	曇後一時薄曇		
19	-	-	1018.6	1602						☁	☁	曇後一時晴		
20	-	-	1016.8	1634						☁	☁	晴後曇		
21	-	-	1016.4	1601						☁	☁	曇後時々曇		
22	-	-	1018.6	1503						☁	☁	薄曇後時々晴		
23	-	-	1020.2	0231						☁	☁	快晴		
24	-	-	1024.4	1649						☁	☁	曇時々晴		
25	-	-	1022.0	1655						☁	☁	雨後一時曇		
26	-	-	1020.1	1512						☁	☁	快晴		
27	-	-	1022.3	1602						☁	☁	晴時々薄曇		
28	-	-	998.4	2400						☁	☁	雨時々曇、大風を伴う		
上月	1				11.8	9.1	10.1	7.4	10.0					
中旬	2													
下旬	-				10.3		N		19.0					
月	3				5.5	5.8	W(0.0)	S	5.8	10	10			
最大	2	2	998.4		1.0	0.3	1.3	0.3	1.0					
最低														
起日	13	13	28											
合計					風向別百分率				月最大24時間降水量(mm)	24.0	10日9時級 ~10日20時級	10		
									月間風速観測回数(回)	672	日照日数	9		
									日最大風速(m/s)	≥15	≥30	≥35		
									日平均風速(10分比)	≥10	≥15	≥30		
									日最深積雪(≥cm)	<1.5	1.5~8.5	≥8.5		
									霧日数	0	0	0		
									雪日数	0	0	0		
									雷日数	0	0	0		
									日照率%	0	0	0		

地上気象観測月統計値表 (1)

地点番号 47778 地点名 潮岬 (和歌山県) 気象官署名 和歌山地方気象台 2018年(平成30年)2月

Table with columns for Date, Average Pressure, Temperature (High/Low/Avg), Humidity, Wind (Max/Avg/Dir), Sunshine, Precipitation (Max/Avg/Start/End), and Day. Rows 1-28 show daily data, and the bottom section shows monthly and daily extremes.

地域気象観測気温月報

和歌山県(65) 2018年2月

単位:℃ 1/2頁

観測所名	かつらぎ			友ヶ島			和歌山			高野山			清水			龍神			川辺			
	平均	最高	最低	平均	最高	最低	平均	最高	最低	平均	最高	最低	平均	最高	最低	平均	最高	最低	平均	最高	最低	
1	0.6	2.4	-0.7	3.2	5.1	1.4	2.8	4.3	1.2	-2.1	0.3	-4.2	1.9	-1.2	0.2	1.5	-1.1	2.5	4.2	0.8		
2	2.3	6.9	-0.3	4.9	7.3	3.2	4.3	7.8	0.3	-1.0	2.8	-5.4	2.6	7.3	-0.2	2.7	7.8	-0.2	5.0	9.3	1.7	
3	2.3	9.3	-0.8	6.0	10.7	3.9	5.0	9.6	1.5	-0.8	1.8	-2.7	2.6	7.0	-0.7	1.9	7.1	-2.1	5.4	9.4	1.7	
4	0.7	4.3	-1.1	2.6	5.8	1.2	3.1	4.6	2.0	-4.6	-2.5	-5.8	-0.1	1.5	-1.8	-0.6	1.5	-2.5	2.2	4.1	0.2	
5	0.1	3.9	-2.6	1.5	5.5	-0.5	2.1	4.9	0.2	-6.0	-3.7	-8.6	-0.9	1.2	-2.6	-2.6	-0.5	-4.9	1.2	4.2	-0.8	
6	-1.3	3.6	-4.6	0.5	4.9	-1.6	0.9	4.7	-1.3	-7.4	-4.0	-10.4	-2.9	0.6	-6.3	-3.6	0.3	-5.8	0.2	3.9	-4.3	
7	-0.3	4.8	-4.4	1.8	6.1	-1.2	2.2	5.3	-0.3	-6.4	-2.1	-10.7	-3.4	2.2	-8.3	-4.0	0.6	-7.1	0.3	4.7	-2.6	
8	1.1	6.7	-2.1	3.8	8.9	1.0	3.4	6.6	0.5	-4.1	0.0	-8.1	-1.4	4.5	-5.3	-3.0	4.0	-8.6	1.3	6.3	-2.4	
9	2.0	10.3	-4.5	5.4	11.1	1.2	4.1	9.6	-1.5	-4.0	4.5	-12.6	-0.1	9.1	-6.7	-0.8	8.4	-7.1	2.7	10.2	-3.3	
10	3.7	8.6	-0.9	5.6	7.2	4.2	5.2	6.7	3.0	1.2	5.4	-5.4	2.2	6.9	-3.1	1.6	5.5	-2.1	6.1	10.3	0.8	
11	2.9	7.1	-2.0	4.3	7.1	0.2	4.9	7.6	1.1	-2.1	2.4	-6.4	2.4	5.5	-1.4	1.8	5.0	-2.2	4.4	7.3	0.3	
12	0.2	4.7	-2.9	2.2	7.8	-0.1	2.7	6.5	0.4	-5.0	-1.4	-7.1	-0.3	3.3	-3.8	-1.2	3.1	-4.2	1.7	5.9	-2.4	
13	0.5	6.1	-2.5	3.2	6.9	0.4	3.3	6.4	0.5	-4.6	-2.3	-7.3	-0.3	2.6	-3.5	-1.3	1.5	-4.9	2.9	5.9	-0.5	
14	3.3	11.0	-4.5	6.0	11.3	1.1	5.4	10.9	-1.2	-2.0	4.8	-11.9	1.4	10.4	-5.9	0.2	8.7	-6.8	5.1	11.7	-1.9	
15	6.5	12.4	1.8	7.9	10.3	5.8	8.3	12.5	5.0	2.9	6.3	-0.3	2.7	6.6	-2.0	2.4	10.3	-1.7	8.4	12.4	3.5	
16	5.3	12.4	-1.1	6.0	7.5	3.8	7.0	9.9	2.3	1.5	7.0	-4.2	4.4	11.6	-1.2	3.2	10.8	-2.4	6.7	11.9	3.1	
17	4.7	9.3	1.1	3.2	7.1	2.7	6.7	9.7	3.3	-0.5	2.2	-4.3	3.3	7.6	-0.9	2.4	7.5	-0.8	5.7	9.5	1.8	
18	2.4	7.7	-1.7	3.7	6.4	1.9	4.1	7.6	1.4	-2.7	2.0	-6.2	1.6	6.9	-2.6	1.8	8.1	-1.8	3.7	7.9	0.0	
19	3.2	8.7	-2.6	5.0	6.8	2.9	5.2	8.7	1.4	-0.6	4.1	-6.1	2.6	9.1	-3.6	2.4	8.1	-2.9	4.9	10.0	-0.7	
20	5.3	12.5	-0.4	7.2	13.0	5.1	7.7	11.4	4.6	0.6	6.5	-2.7	4.3	12.0	-2.0	3.8	11.7	-2.1	7.0	12.5	3.3	
21	4.3	9.8	0.6	6.8	9.4	4.9	6.9	10.4	4.8	0.5	4.4	-2.4	3.2	8.7	0.0	2.5	8.3	-0.9	6.2	10.6	2.1	
22	4.1	10.9	-1.3	5.8	8.6	4.3	6.3	9.7	2.2	0.1	5.3	-4.4	3.3	9.2	-2.7	2.4	8.8	-2.6	5.7	10.6	0.8	
23	3.6	11.3	-2.0	7.2	12.6	3.4	6.3	10.8	1.4	-0.7	4.8	-4.7	2.1	8.7	-2.9	2.1	8.8	-2.4	5.7	10.5	0.4	
24	5.3	13.7	-2.2	7.9	14.9	3.3	7.8	14.2	1.2	0.9	7.2	-5.7	3.2	12.3	-4.3	3.4	12.6	-3.4	6.7	14.2	-0.6	
25	5.3	9.1	2.8	6.2	7.6	5.4	7.4	10.0	5.7	1.5	5.4	-0.7	4.6	11.1	-0.6	4.2	10.9	-0.4	6.9	11.8	3.4	
26	6.1	12.7	1.6	7.9	13.4	5.4	8.8	13.1	5.9	1.6	7.0	-1.9	5.5	11.6	0.0	5.1	11.8	0.0	7.5	12.6	3.4	
27	6.2	15.2	-1.0	7.8	12.0	4.4	8.4	15.0	2.5	1.9	9.9	-3.6	4.6	14.8	-2.4	4.1	14.4	-1.5	7.4	15.3	0.7	
28	9.2	17.4	-0.3	9.6	13.7	5.1	11.0	17.0	4.4	5.6	13.4	-3.1	8.0	18.0	-2.2	7.1	15.4	-1.1	10.5	17.6	2.9	
29																						
30																						
31																						
月極値		17.4	-4.6		14.9	-1.6		17.0	-1.5		13.4	-12.6		18.0	-8.3		15.4	-8.6		17.6	-4.3	
起日		28	6		24	6		28	9		28	9		28	7		28	8		28	6	
上旬平均	1.1	6.1	-2.2	3.5	7.3	1.3	3.3	6.4	0.6	-3.5	0.3	-7.4	-0.1	4.2	-3.6	-0.8	3.6	-4.1	2.7	6.7	-0.8	
中旬平均	3.4	9.2	-1.5	5.1	8.6	2.3	5.5	9.1	1.9	-1.2	3.2	-5.6	2.2	7.6	-2.7	1.6	7.5	-3.0	5.1	9.5	0.7	
下旬平均	5.5	12.5	-0.2	7.4	11.5	4.5	7.9	12.5	3.5	1.4	7.2	-3.3	4.3	11.8	-1.9	3.9	11.4	-1.5	7.1	12.9	1.6	
月平均	3.2	9.0	-1.4	5.2	9.0	2.6	5.4	9.1	1.9	-1.3	3.3	-5.6	2.0	7.6	-2.8	1.4	7.2	-3.0	4.8	9.5	0.4	
0℃未満日数	2	0	23	0	0	4	0	0	4	17	6	28	8	0	26	8	1	27	0	0	10	
25℃以上日数	0	0	0	0	0	0	0	0	0	0	0	0	0	0	0	0	0	0	0	0	0	
30℃以上日数	0	0	0	0	0	0	0	0	0	0	0	0	0	0	0	0	0	0	0	0	0	
35℃以上日数	0	0	0	0	0	0	0	0	0	0	0	0	0	0	0	0	0	0	0	0	0	
積算気温	0			0			11			0			0			0			11			

地域気象観測気温月報

和歌山県(65) 2018年2月
 単位:℃ 2/2頁

観測所名	粟栖川			新宮			南紀白浜			西川			湖岬		
	平均	最高	最低	平均	最高	最低	平均	最高	最低	平均	最高	最低	平均	最高	最低
1 日付	1.8	3.8	-0.8	4.8	7.3	3.3	3.7	6.1	1.7	2.2	3.6	-0.7	4.8	7.2	3.3
2	5.0	11.1	1.6	8.0	11.3	4.9	6.2	10.4	2.9	5.1	11.2	1.9	8.0	11.3	4.9
3	4.1	11.0	-1.9	7.5	12.3	1.7	6.2	10.5	2.8	3.5	10.8	-2.0	7.9	11.2	4.9
4	1.4	6.4	-2.1	4.0	8.2	1.0	3.0	5.5	1.1	0.8	6.8	-2.5	3.9	6.4	1.6
5	0.6	5.1	-3.1	2.8	6.9	0.3	1.9	5.3	-0.2	0.9	5.8	-2.5	2.4	5.4	0.4
6	-1.5	4.7	-6.3	1.6	6.2	-2.6	1.1	4.7	-2.0	0.1	5.3	-3.0	1.9	4.7	0.1
7	-1.1	5.0	-5.2	2.2	6.4	-2.2	1.4	5.1	-0.9	-0.5	5.5	-4.5	2.2	5.1	-0.1
8	-0.8	7.6	-6.7	4.7	9.8	-0.3	2.6	7.3	-1.7	-0.3	8.7	-6.1	4.5	8.1	1.6
9	0.9	12.0	-6.8	6.4	12.3	-0.3	4.2	9.1	-1.7	0.6	11.2	-6.4	6.1	10.1	1.3
10	2.9	7.2	-3.0	8.6	10.8	4.7	8.3	11.4	2.8	3.6	7.8	-2.6	9.2	11.9	5.9
11	4.3	8.2	-1.4	6.9	11.2	1.5	5.1	8.7	0.9	4.4	8.6	-0.4	6.7	11.3	1.8
12	0.7	6.8	-4.2	3.5	8.0	-0.8	2.6	6.7	-0.6	1.3	7.0	-3.2	3.6	6.3	1.4
13	0.7	6.0	-3.5	3.6	8.1	-0.7	3.5	6.6	0.6	1.4	6.9	-3.0	4.3	7.0	2.4
14	2.8	10.8	-5.3	7.3	13.4	-0.1	6.2	10.9	0.5	3.7	11.5	-5.0	7.6	12.2	2.3
15	6.3	15.1	-0.8	12.5	17.6	7.7	9.9	13.7	5.1	8.6	15.6	2.1	12.4	14.7	9.3
16	5.3	14.0	-1.8	9.1	12.3	5.7	7.4	11.2	3.1	5.4	13.3	-1.5	9.0	12.6	5.7
17	4.7	10.8	0.9	7.4	12.4	2.3	6.4	9.7	3.1	5.8	10.7	0.1	7.6	10.0	3.6
18	4.1	11.5	-0.9	5.4	10.1	0.9	4.7	8.9	1.7	3.4	12.0	-1.9	5.8	9.6	2.5
19	3.6	10.3	-2.4	7.7	10.8	4.2	6.4	9.6	1.8	3.8	10.6	-1.3	7.1	10.5	5.0
20	6.0	15.5	-1.0	9.7	13.3	6.9	8.2	13.8	5.0	5.7	15.8	-0.6	9.3	13.5	5.9
21	4.0	11.2	-0.1	9.0	13.1	6.0	7.2	11.2	5.0	4.2	11.4	-0.2	8.5	11.6	6.1
22	3.9	11.5	-2.1	7.8	9.7	5.3	6.7	11.2	2.9	4.2	11.4	-1.4	7.3	9.0	5.4
23	3.8	12.4	-2.2	9.1	14.4	4.8	6.7	11.2	1.9	4.3	12.3	-2.0	8.4	12.1	5.2
24	4.5	15.6	-4.1	10.2	16.8	2.9	8.2	14.6	1.8	4.3	15.1	-3.7	9.6	13.6	3.9
25	5.4	12.8	-0.4	8.6	10.8	6.1	8.1	11.9	5.5	5.3	10.6	0.2	8.7	11.0	7.2
26	7.6	15.8	0.5	10.3	14.5	7.7	8.7	12.9	6.1	7.1	15.2	1.1	9.9	14.1	7.1
27	5.8	16.1	-1.7	11.0	17.9	6.6	8.8	14.3	3.3	6.0	15.9	-1.1	10.6	14.2	7.0
28	8.5	18.1	-1.5	12.1	15.4	5.8	11.9	16.8	5.2	8.2	15.8	-1.2	12.1	15.7	7.6
29															
30															
31															
月極値	18.1	-6.8		17.9	-2.6		16.8	-2.0		15.9	-6.4		15.7	-0.1	
起日	28	9		27	6		28	6		27	9		28	7	
上旬平均	1.3	7.4	-3.4	5.1	9.2	1.1	3.9	7.5	0.5	1.6	7.7	-2.8	5.1	8.1	2.4
中旬平均	3.9	10.9	-2.0	7.3	11.7	2.8	6.0	10.0	2.1	4.4	11.2	-1.5	7.3	10.8	4.0
下旬平均	5.4	14.2	-1.4	9.8	14.1	5.7	8.3	13.0	4.0	5.5	13.5	-1.0	9.4	12.7	6.2
月平均	3.4	10.6	-2.4	7.2	11.5	3.0	5.9	10.0	2.1	3.7	10.6	-1.8	7.1	10.4	4.0
0℃未満日数	3	0	25	0	0	7	0	0	6	2	0	23	0	0	1
25℃以上日数	0	0	0	0	0	0	0	0	0	0	0	0	0	0	0
30℃以上日数	0	0	0	0	0	0	0	0	0	0	0	0	0	0	0
35℃以上日数	0	0	0	0	0	0	0	0	0	0	0	0	0	0	0
積算気温	0			56			12			0			35		

地域気象観測風向・風速月報

和歌山県(65) 2018年2月
単位:(m/s) 1/3頁

観測所名	かつらぎ				友ヶ島				和歌山				高野山				清水														
	平均	最大	最大瞬間	最大瞬間風向	平均	最大	最大瞬間	最大瞬間風向	平均	最大	最大瞬間	最大瞬間風向	平均	最大	最大瞬間	最大瞬間風向	平均	最大	最大瞬間	最大瞬間風向											
日付	1.5	2.6	NE	4.2	NE	5.7	N	9.6	N	4.6	N	5.9	N	5.9	N	9.6	N	4.6	N	5.9	E	3.8	ESE	E	3.8	ESE	E	3.8	ESE		
1	1.5	2.6	NE	4.2	NE	5.7	N	9.6	N	4.6	N	5.9	N	5.9	N	9.6	N	4.6	N	5.9	E	3.8	ESE	E	3.8	ESE	E	3.8	ESE		
2	1.7	3.3	N	4.7	ESE	2.2	4.2	N	8.6	NNW	2.5	5.2	N	6.8	N	6.8	N	9.6	N	4.6	N	5.9	N	5.9	N	9.6	N	5.9	N	9.6	
3	1.5	5.2	N	8.3	N	3.3	7.8	WNW	11.5	NW	3.1	5.6	N	8.7	WNW	11.5	NW	3.1	5.6	N	8.7	WNW	11.5	NW	3.1	5.6	N	8.7	WNW	11.5	
4	1.7	4.2	W	13.2	W	6.2	11.8	NW	19.2	WNW	6.3	11.1	WNW	15.2	W	15.2	WNW	6.3	11.1	WNW	15.2	W	15.2	WNW	6.3	11.1	WNW	15.2	W	15.2	
5	2.1	3.7	WNW	11.3	SSW	8.4	14.5	NW	21.7	NW	7.1	10.5	W	17.6	WNW	15.2	WNW	6.3	11.1	WNW	15.2	W	15.2	WNW	6.3	11.1	WNW	15.2	W	15.2	
6	1.7	3.9	WSW	11.9	WSW	4.6	9.7	NW	16.0	NW	5.5	9.0	WNW	14.0	WNW	14.0	WNW	5.5	9.0	WNW	14.0	WNW	14.0	WNW	5.5	9.0	WNW	14.0	WNW	14.0	
7	1.2	3.3	W	8.2	SW	6.9	12.2	WNW	17.5	WNW	5.2	10.0	WNW	13.9	WNW	12.2	WNW	5.2	10.0	WNW	13.9	WNW	12.2	WNW	5.2	10.0	WNW	13.9	WNW	12.2	
8	1.4	3.6	SW	8.1	SW	3.2	7.4	NW	11.0	NW	3.3	6.1	NW	9.5	WNW	11.0	NW	3.3	6.1	NW	9.5	WNW	11.0	NW	3.3	6.1	NW	9.5	WNW	11.0	
9	1.9	3.9	N	6.8	WSW	5.5	5.5	SSW	8.0	SE	3.3	5.0	E	7.0	ENE	5.0	ENE	3.3	5.0	E	7.0	ENE	5.0	ENE	3.3	5.0	E	7.0	ENE	5.0	
10	2.3	5.5	NNE	7.9	NNE	3.8	7.2	N	10.6	NNW	3.1	5.3	ENE	8.2	N	8.2	N	10.6	NNW	3.1	5.3	ENE	8.2	N	8.2	N	10.6	NNW	3.1	5.3	
11	1.9	3.7	WNW	11.4	SW	6.9	14.1	NW	19.1	WNW	5.7	10.3	WNW	16.1	W	16.1	W	16.1	W	16.1	W	16.1	W	16.1	W	16.1	W	16.1	W	16.1	
12	1.7	4.2	WSW	11.3	SW	4.6	9.9	NW	15.9	NW	5.8	11.0	W	16.1	W	16.1	W	16.1	W	16.1	W	16.1	W	16.1	W	16.1	W	16.1	W	16.1	
13	1.5	4.2	WSW	10.0	WSW	4.2	9.8	WNW	15.4	WNW	4.4	9.6	W	14.2	WNW	14.2	WNW	4.4	9.6	W	14.2	WNW	14.2	WNW	4.4	9.6	W	14.2	WNW	14.2	
14	1.6	2.9	ENE	6.9	W	3.5	8.0	S	9.4	S	3.3	7.4	SSW	10.8	SSW	7.4	SSW	3.3	7.4	SSW	10.8	SSW	7.4	SSW	3.3	7.4	SSW	10.8	SSW	7.4	
15	1.3	3.5	E	5.9	ESE	3.2	6.0	NE	10.1	NE	2.6	5.8	NNE	7.5	NNE	7.5	NNE	2.6	5.8	NNE	7.5	NNE	7.5	NNE	2.6	5.8	NNE	7.5	NNE	7.5	
16	1.7	3.3	NE	6.2	W	2.7	6.4	SSW	9.9	ENE	2.4	5.8	NE	7.5	NNE	7.5	NNE	2.4	5.8	NE	7.5	NNE	7.5	NNE	2.4	5.8	NE	7.5	NNE	7.5	
17	2.0	4.2	N	11.8	WNW	3.5	5.2	NW	11.2	NNW	5.8	10.8	NW	16.4	N	16.4	N	16.4	N	16.4	N	16.4	N	16.4	N	16.4	N	16.4	N	16.4	
18	2.3	6.1	NNE	10.0	N	2.6	4.7	NE	9.2	NW	3.5	7.7	NNE	11.8	NNE	11.8	NNE	2.6	4.7	NE	9.2	NW	3.5	7.7	NNE	11.8	NNE	11.8	NNE	2.6	4.7
19	1.8	3.8	NE	5.0	ENE	2.5	5.1	NE	8.3	NE	2.6	4.2	N	6.7	ENE	6.7	ENE	2.5	5.1	NE	8.3	NE	2.6	4.2	N	6.7	ENE	6.7	ENE	2.5	5.1
20	2.0	3.8	N	7.7	N	2.8	6.7	N	11.1	N	3.2	5.6	N	7.8	N	7.8	N	3.2	5.6	N	7.8	N	7.8	N	3.2	5.6	N	7.8	N	7.8	
21	1.9	4.2	N	7.1	NW	2.6	6.3	NE	10.5	ENE	2.6	5.6	NE	9.7	NNW	9.7	NNW	2.6	5.6	NE	10.5	ENE	2.6	5.6	NE	9.7	NNW	9.7	NNW	2.6	5.6
22	1.8	3.7	NNE	7.0	WSW	2.2	4.7	NE	8.0	N	2.4	4.8	N	7.2	N	7.2	N	2.4	4.8	N	8.0	N	7.2	N	7.2	N	7.2	N	7.2		
23	2.0	4.1	SW	10.2	WSW	2.3	6.0	NW	9.1	NW	3.1	6.0	NW	9.9	NW	9.9	NW	2.3	6.0	NW	9.1	NW	3.1	6.0	NW	9.9	NW	9.9	NW	9.9	
24	2.0	3.5	SW	8.1	WSW	2.9	6.1	NE	10.4	NE	3.1	5.3	NW	9.0	NNW	9.0	NNW	2.9	6.1	NE	10.4	NE	3.1	5.3	NW	9.0	NNW	9.0	NNW	2.9	6.1
25	2.4	5.4	ESE	8.3	ESE	3.7	8.0	NE	12.6	NE	3.4	6.2	NNE	8.6	NNE	8.6	NNE	3.7	8.0	NE	12.6	NE	3.4	6.2	NNE	8.6	NNE	8.6	NNE	3.7	8.0
26	1.8	4.6	N	7.8	N	1.7	5.1	N	7.6	N	2.8	4.6	NNW	6.7	N	6.7	N	1.7	5.1	N	7.6	N	2.8	4.6	NNW	6.7	N	6.7	N	7.6	
27	2.1	3.4	NNE	7.0	WSW	1.9	4.8	SSW	7.2	N	2.3	4.6	WNW	6.7	WNW	6.7	WNW	1.9	4.8	SSW	7.2	N	2.3	4.6	WNW	6.7	WNW	6.7	WNW	1.9	4.8
28	2.8	6.7	NNE	12.0	SSE	4.6	17.9	SSE	24.5	SSE	4.2	10.6	SE	16.9	SSE	16.9	SSE	4.6	17.9	SSE	24.5	SSE	4.2	10.6	SE	16.9	SSE	16.9	SSE	4.6	17.9
29																															
30																															
31																															
月最大	6.7	NNE	13.2	W	17.9	SSE	24.5	SSE	11.1	WNW	17.6	WNW	11.1	WNW	17.6	WNW	11.1	WNW	17.6	WNW	11.1	WNW	17.6	WNW	5.3	SSE	16.2	ESE			
起日	28		4		28		28		4		5		4		5		4		5		4		5		28		28				
上旬平均	1.7				WNW	4.4			NW	4.2			WNW	1.1			WNW	1.1			WNW	0.9			WNW	0.9					
中旬平均	1.8				WNW	3.7			NW	3.9			NW	1.2			NW	1.2			NW	1.3			WNW	1.3					
下旬平均	2.1				NE	2.7			NE	3.0			ENE	0.9			ENE	0.9			ESE	1.0			ESE	1.0					
月平均	1.8				NE	3.6			NW	3.8			ENE	1.1			ENE	1.1			WNW	1.1			WNW	1.1					
10m/s以上日数	0						5				7				0				0				0				0				
15m/s以上日数	0						1				0				0				0				0				0				
20m/s以上日数	0						0				0				0				0				0				0				
30m/s以上日数	0						0				0				0				0				0				0				

地域気象観測風向・風速月報

和歌山県(65) 2018年2月
 単位:(m/s) 3/3頁

観測所名	西川					潮岬						
	平均	最大	最大風向	最大瞬間風向	最大瞬間風向	平均	最大	最大風向	最大瞬間風向	最大瞬間風向		
日付												
1	0.3	3.1	NNE	7.1	N	ENE	3.1	4.9	NE	9.1	NNW	NNE
2	0.4	3.0	NNE	4.6	NNE	ENE	2.8	5.1	NE	8.8	ENE	NNE
3	0.7	3.0	NNE	6.5	NE	WSW	3.2	6.0	WNW	10.4	NW	WNW
4	1.7	4.4	N	10.8	N	NNE	6.4	10.3	WNW	17.9	NNW	NW
5	1.8	4.9	NNE	11.0	NNE	NNE	6.2	9.5	WNW	16.8	WNW	WNW
6	1.7	5.0	NNE	12.4	N	NNE	6.1	9.8	WNW	16.7	WNW	WNW
7	1.6	4.5	NE	11.3	NNE	NNW	6.3	11.1	WNW	17.2	WNW	WNW
8	1.3	4.7	NE	9.5	NE	NW	4.5	10.3	W	14.0	W	WNW
9	0.8	4.0	N	8.1	N	N	3.5	7.6	W	10.4	W	W
10	0.5	2.8	NE	5.7	NNE	NE	4.0	8.7	NE	13.6	NE	NE
11	1.8	4.4	W	11.6	SW	NNW	6.5	10.1	WNW	17.6	WNW	WNW
12	1.5	4.8	SSW	11.3	SW	NNE	6.3	9.7	WNW	17.6	NW	WNW
13	1.6	6.1	NNE	13.2	N	N	5.9	11.0	W	17.5	WNW	NW
14	1.1	4.8	SSW	11.1	SSW	S	5.7	12.1	W	16.3	W	W
15	1.1	3.3	NNE	8.5	N	NNE	4.7	8.7	W	12.4	NNW	WNW
16	0.8	3.9	SSW	6.9	SW	SSW	2.6	4.9	NNW	7.8	N	NNW
17	2.1	5.4	NNE	14.1	N	N	7.1	12.3	WNW	21.2	W	WNW
18	0.7	2.9	SW	6.6	WSW	S	3.7	12.1	W	15.3	W	WNW
19	0.4	3.2	SSW	6.3	SSW	SSW	1.7	3.3	WNW	6.4	WNW	NNE
20	0.8	3.3	SSW	6.0	WSW	SW	2.7	8.3	W	12.8	W	N
21	0.6	4.3	NNE	9.1	NE	NNE	3.0	8.9	W	13.1	W	WNW
22	1.0	3.7	SSW	6.5	SSW	SSW	2.1	4.7	ESE	7.0	ESE	N
23	1.6	4.5	NNE	11.3	NNE	N	3.8	10.1	W	15.5	W	N
24	0.8	4.1	NE	11.5	NNE	N	3.9	10.6	W	15.0	W	W
25	0.4	2.8	SW	5.6	SW	SW	3.5	5.6	E	8.8	ESE	ENE
26	0.6	3.4	SSW	6.6	SW	NE	2.6	4.2	NNE	7.4	NNE	NE
27	0.8	3.6	SSW	8.3	SSW	S	3.5	7.5	WSW	11.5	WSW	WSW
28	1.7	4.6	SW	10.6	SSW	SSW	5.4	10.5	SE	16.3	SE	E
29												
30												
31												
月最大		6.1	NNE	14.1	N			12.3	WNW	21.2	W	
起日		13		17				17		17		
上旬平均	1.1					NNE	4.6					WNW
中旬平均	1.2					SSW	4.7					WNW
下旬平均	0.7					SSW	3.5					NNE
月平均	1.1					NNE	4.3					WNW
10m/s以上日数		0						11				
15m/s以上日数		0						0				
20m/s以上日数		0						0				
30m/s以上日数		0						0				

地域気象観測降水量月報

和歌山県(65) 2018年2月
単位: mm 1/2頁

観測所名	葛城山	かつらぎ	友ヶ島	和歌山	高野山	湯浅	清水	藤原山	龍神	川辺	本宮	栗栖川	新宮	南紀白浜	西川	色川
1	5.5	4.0	3.0	3.5	7.0	3.5	5.5	7.0	6.0	2.0	7.0	6.5	19.0	8.0	11.5	16.5
2	0.0	0.0	0.0	0.0	0.0	0.0	0.0	0.0	0.0	0.0	0.0	0.0	0.0	0.5	0.0	0.0
3	0.0	0.0	0.0	0.0	0.0	0.0	0.0	0.0	0.0	0.0	0.0	0.0	0.0	0.0	0.0	0.0
4	0.0	0.0	0.0	0.0	1.5	0.0	0.5	1.0	0.0	0.0	0.0	0.0	0.0	0.0	0.0	0.0
5	0.0	0.0	0.0	0.0	4.0	0.0	0.0	9.5	1.5	0.0	0.0	0.5	0.0	0.0	0.0	0.0
6	0.0	0.0	0.0	0.0	0.5	0.0	2.5	3.5	3.0	0.0	0.0	0.0	0.0	0.0	0.0	0.0
7	0.0	0.0	0.0	0.0	0.0	0.0	0.0	0.0	0.5	0.0	0.0	0.0	0.0	0.0	0.0	0.0
8	0.0	0.0	0.0	0.0	1.0	0.0	0.0	0.0	0.0	0.0	0.0	0.0	0.0	0.0	0.0	0.0
9	0.0	0.0	0.0	0.0	0.0	0.0	0.0	0.0	0.0	0.0	0.0	0.0	0.0	0.0	0.0	0.0
10	21.5	14.0	20.5	24.0	13.0	27.5	19.0	19.5	17.0	23.0	19.0	13.5	20.5	21.0	25.0	20.5
11	0.0	0.0	0.0	0.0	0.5	0.0	0.0	1.0	0.5	0.0	0.0	0.0	0.0	0.0	0.0	0.0
12	2.0	0.5	0.0	0.5	4.5	0.0	1.0	4.5	1.0	0.0	0.0	0.0	0.0	0.0	0.0	0.0
13	1.0	1.0	0.5	2.0	3.5	0.5	3.5	6.5	5.5	0.0	0.0	0.0	0.0	0.0	0.0	0.0
14	0.0	0.0	0.0	0.0	0.0	0.0	0.0	0.0	0.0	0.0	0.0	0.0	0.0	0.0	0.0	0.0
15	0.0	0.0	0.0	0.0	0.5	0.0	0.0	0.0	0.0	0.0	0.0	0.0	0.0	0.0	0.0	0.0
16	0.0	0.0	0.0	0.0	0.0	0.0	0.0	2.5	2.0	2.0	0.5	2.5	1.5	5.0	4.0	3.5
17	0.0	0.0	0.0	0.0	0.0	0.0	0.0	0.0	0.0	0.0	0.0	0.0	0.0	0.0	0.0	0.0
18	0.0	0.0	0.0	0.0	0.0	0.0	0.0	0.0	0.5	0.0	0.0	0.0	0.0	0.0	0.0	0.0
19	0.0	0.0	0.0	0.0	0.0	0.0	0.0	0.0	0.0	0.0	0.0	0.0	0.0	0.0	0.0	0.0
20	0.0	0.0	0.0	0.0	0.0	0.0	0.0	0.0	0.0	0.0	0.0	0.0	0.0	0.0	0.0	0.0
21	0.0	0.0	0.0	0.0	0.0	0.0	0.0	0.0	0.0	0.0	0.0	0.0	0.0	0.0	0.0	0.0
22	0.0	0.0	0.0	0.0	0.0	0.0	0.0	0.0	0.0	0.0	0.0	0.0	0.0	0.0	0.0	0.0
23	0.0	0.0	0.0	0.0	0.0	0.0	0.0	0.0	0.0	0.0	0.0	0.0	0.0	0.0	0.0	0.0
24	0.0	0.0	0.0	0.0	0.0	0.0	0.0	0.0	0.0	0.0	0.0	0.0	0.0	0.0	0.0	0.0
25	4.0	3.5	3.0	3.0	3.0	3.0	3.0	3.5	6.0	5.0	6.0	7.0	5.5	8.0	5.0	5.0
26	1.5	2.0	1.0	1.0	1.5	2.0	1.5	1.5	2.0	2.5	1.0	1.5	0.5	1.5	1.5	0.5
27	0.0	0.0	0.0	0.0	0.0	0.0	0.0	0.0	0.0	0.0	0.0	0.0	0.0	0.0	0.0	0.0
28	2.0	3.5	8.0	7.0	8.0	11.5	13.0	10.5	17.5	13.0	26.0	21.0	37.0	15.0	45.5	48.5
29																
30																
31																
最大日降水量	21.5	14.0	20.5	24.0	13.0	27.5	19.0	19.5	17.5	23.0	26.0	21.0	37.0	21.0	45.5	48.5
起日	10	10	10	10	10	10	10	10	28	10	28	28	28	10	28	28
最大1時間降水量	7.0	5.0	8.0	8.0	4.5	7.5	8.0	7.5	11.0	7.5	13.5	12.0	15.0	8.0	17.5	17.5
起日 時分	10 19:06	10 19:15	10 18:19	10 18:27	28 24:00	10 19:02	28 23:58	28 24:00	28 24:00	10 16:44	28 24:00	28 23:53	28 23:55	10 18:46	28 23:51	28 23:14
最大10分間降水量	1.5	1.5	2.0	2.0	1.5	2.0	2.0	2.0	2.5	2.0	4.0	2.5	4.0	2.0	4.5	4.0
起日 時分	10 19:31	10 18:33	28 23:32	10 18:15	28 23:59	10 18:59	28 23:58	28 23:48	28 23:40	28 23:47	28 23:42	28 23:52	28 23:13	28 23:29	28 23:04	28 24:00
上旬合計	27.0	18.0	23.5	27.5	27.0	31.0	27.5	40.5	28.0	25.0	26.0	20.5	39.5	29.5	36.5	37.0
中旬合計	3.0	1.5	0.5	2.5	9.0	0.5	4.5	15.0	9.0	2.0	0.5	2.5	1.5	5.0	4.0	3.0
下旬合計	7.5	9.0	12.0	11.0	12.5	16.5	17.5	15.5	25.5	20.5	33.0	29.5	43.0	24.5	52.0	54.0
月合計	37.5	28.5	36.0	41.0	48.5	48.0	49.5	71.0	62.5	47.5	59.5	52.5	84.0	59.0	92.5	94.5
1mm以上日数	7	6	5	6	10	5	8	12	10	6	5	6	5	6	6	5
10mm以上日数	1	1	1	1	1	2	2	2	2	2	2	2	3	2	3	3
30mm以上日数	0	0	0	0	0	0	0	0	0	0	0	0	1	0	1	1
50mm以上日数	0	0	0	0	0	0	0	0	0	0	0	0	0	0	0	0
70mm以上日数	0	0	0	0	0	0	0	0	0	0	0	0	0	0	0	0
100mm以上日数	0	0	0	0	0	0	0	0	0	0	0	0	0	0	0	0

地域気象観測降水量月報

和歌山県(65) 2018年2月
 単位: mm 2/2頁

観測所名	白蘆川	潮岬
白付		
1	12.0	10.0
2	0.0	1.5
3	0.0	0.5
4	0.0	0.0
5	0.0	0.0
6	0.0	0.0
7	0.0	0.0
8	0.0	0.0
9	0.0	0.0
10	16.5	51.0
11	0.0	0.0
12	0.0	0.0
13	0.0	0.0
14	0.0	0.0
15	0.0	0.0
16	6.0	5.5
17	0.0	0.0
18	0.0	0.0
19	0.0	3.5
20	0.0	0.0
21	0.0	0.0
22	0.0	1.0
23	0.0	0.0
24	0.0	0.0
25	6.5	4.5
26	2.0	0.5
27	0.0	0.0
28	31.5	29.5
29		
30		
31		
最大日降水量	31.5	51.0
起日	28	10
最大1時間降水量	14.0	21.5
起日 時分	28 23:37	10 18:57
最大10分間降水量	3.0	5.5
起日 時分	28 23:34	10 18:11
上旬合計	28.5	63.0
中旬合計	6.0	9.0
下旬合計	40.0	35.5
月合計	74.5	107.5
1mm以上日数	6	8
10mm以上日数	3	3
30mm以上日数	1	1
50mm以上日数	0	1
70mm以上日数	0	0
100mm以上日数	0	0

地域気象観測日照時間月報

和歌山県(65) 2018年2月
 単位: h 1/1頁

観測所名	かつらぎ	友ヶ島	和歌山	高野山	清水	龍神	川辺	栗栖川	新宮	西川	潮岬
日付											
1	0.0	0.0	0.0	0.0	0.0	0.0	0.0	0.0	0.0	0.0	0.0
2	1.6	3.0	4.4	2.7	4.9	3.9	5.4	2.6	4.1	2.9	3.3
3	3.5	6.2	7.1	2.6	3.7	4.9	6.4	6.4	3.3	4.0	5.4
4	3.7	6.2	6.4	0.7	1.1	2.8	6.0	7.0	9.3	7.1	9.7
5	3.1	4.6	3.8	1.6	0.9	1.0	7.3	7.3	9.1	8.2	9.2
6	8.2	4.7	5.7	2.3	2.6	3.2	8.0	6.3	9.7	8.1	9.3
7	8.3	9.6	8.6	5.0	6.0	3.2	8.9	7.7	9.8	8.0	10.3
8	7.9	9.6	8.0	5.1	6.4	7.2	9.5	9.1	9.6	8.3	9.7
9	10.0	9.8	9.7	9.0	8.0	7.4	10.0	9.1	9.5	8.3	9.9
10	0.0	0.0	0.0	0.1	0.0	0.0	0.0	0.0	0.0	0.0	0.0
11	4.1	6.4	5.5	0.8	2.5	3.7	7.6	8.2	8.7	8.0	9.5
12	3.3	3.7	4.6	1.2	2.7	4.3	9.8	8.1	9.6	8.1	8.5
13	4.3	7.0	6.5	0.7	3.0	2.8	9.0	4.4	9.4	7.6	9.2
14	10.0	9.6	9.9	9.3	8.7	7.6	9.5	7.7	10.0	7.7	8.9
15	0.3	0.0	0.0	0.3	0.0	0.7	0.1	0.9	3.0	2.3	2.6
16	6.4	3.7	4.5	6.3	4.1	3.9	4.3	3.9	5.5	4.0	3.9
17	7.0	x	8.5	1.8	4.3	4.6	9.5	8.9	9.6	8.6	10.4
18	9.2	8.9	8.9	8.4	8.2	7.5	9.0	9.0	8.7	8.4	9.2
19	0.0	0.1	0.0	0.3	0.8	0.0	0.0	0.0	0.0	0.0	0.0
20	10.3	10.2	10.4	9.6	9.1	7.9	10.4	9.4	10.0	8.9	10.4
21	2.4	3.2	3.3	1.4	1.7	1.3	2.5	2.3	3.3	3.3	3.2
22	8.7	7.1	8.3	8.3	7.0	2.3	7.2	2.4	0.1	0.8	0.1
23	10.0	9.3	10.0	8.9	9.1	7.6	10.1	8.6	9.5	9.0	10.2
24	9.2	9.9	9.7	8.8	9.1	8.0	10.2	9.6	10.2	9.0	10.3
25	1.3	1.2	1.1	0.9	0.6	0.2	0.9	0.8	0.0	0.1	0.0
26	4.9	6.8	6.6	3.9	4.3	6.8	7.8	8.6	7.9	5.3	6.7
27	10.6	10.3	10.6	9.9	9.2	8.2	10.2	9.2	10.0	9.1	9.7
28	7.3	6.7	7.5	8.3	6.1	5.8	6.5	6.9	7.1	6.7	7.0
29											
30											
31											
旬合計 上旬	46.3	53.7	53.7	29.1	33.6	33.6	61.5	55.5	64.4	54.9	66.8
旬合計 中旬	54.9	49.6	58.8	38.7	43.4	43.0	69.2	60.5	74.5	63.6	72.6
旬合計 下旬	54.4	54.5	57.1	50.4	47.1	40.2	55.4	48.4	48.1	43.3	47.2
月合計	155.6	157.8	169.6	118.2	124.1	116.8	186.1	164.4	187.0	161.8	186.6
0.1時間未満日数	3	3	4	1	3	3	3	3	4	3	4

注意報・警報発表状況

●:発表 ◇:特別警報から警報 ▼:特別警報から注意報 ▼:警報から注意報 ○:継続 解:解除
 浸:浸水害 土:土砂災害 土浸:土砂災害、浸水害 *斜体字:発表* 下線:特別警報から警報

発表時刻	警報・注意報	和歌山市	海南市	橋本市	紀の川市	岩出市	紀美野町	かつらぎ町	九度山町	高野町	有田市	御坊市	湯浅町	広川町	有田川町	美浜町	日高町	由良町	印南町	みなべ町	日高川町	田辺市田辺	田辺市龍神	田辺市中辺路	田辺市大塔	田辺市本宮	白浜町	上富田町	すさみ町	新宮市	那智勝浦町	太地町	古座川町	北山村	串本町		
2/1 09:25	大雪注意報			●	●			●																													
2/1 15:50	大雪注意報			解	解			解																													
2/2 07:27	濃霧注意報	●	●	●	●	●	●	●	●	●	●	●	●	●	●	●	●	●	●	●	●	●	●	●	●	●	●	●	●	●	●	●	●	●	●	●	●
2/2 10:13	濃霧注意報	解	解	解	解	解	解	解	解	解	解	解	解	解	解	解	解	解	解	解	解	解	解	解	解	解	解	解	解	解	解	解	解	解	解	解	
2/4 03:49	強風注意報	●	●	●	●	●	●	●	●	●	●	●	●	●	●	●	●	●	●	●	●	●	●	●	●	●	●	●	●	●	●	●	●	●	●	●	
	波浪注意報	●	●																																		
2/4 20:15	乾燥注意報																																				
	大雪注意報			●	●			●																													
	風雪注意報	●	●	●	●	●	●	●	●	●	●	●	●	●	●	●	●	●	●	●	●	●	●	●	●	●	●	●	●	●	●	●	●	●	●	●	
	強風注意報	解	解	解	解	解	解	解	解	解	解	解	解	解	解	解	解	解	解	解	解	解	解	解	解	解	解	解	解	解	解	解	解	解	解	解	
2/5 04:20	波浪注意報	○	○																																		
	乾燥注意報																																				
	大雪注意報			解	解			解																													
	風雪注意報	解	解	解	解	解	解	解	解	解	解	解	解	解	解	解	解	解	解	解	解	解	解	解	解	解	解	解	解	解	解	解	解	解	解	解	
2/5 15:59	強風注意報	○	○	○	○	○	○	○	○	○	○	○	○	○	○	○	○	○	○	○	○	○	○	○	○	○	○	○	○	○	○	○	○	○	○	○	
	波浪注意報	○	○																																		
	乾燥注意報																																				
2/6 04:05	強風注意報	○	○	○	○	○	○	○	○	○	○	○	○	○	○	○	○	○	○	○	○	○	○	○	○	○	○	○	○	○	○	○	○	○	○	○	
	波浪注意報	○	○																																		
	乾燥注意報	●	●	●	●	●	●	●	●	●	●	●	●	●	●	●	●	●	●	●	●	●	●	●	●	●	●	●	●	●	●	●	●	●	●	●	
2/6 08:24	風雪注意報	○	○	○	○	○	○	○	○	○	○	○	○	○	○	○	○	○	○	○	○	○	○	○	○	○	○	○	○	○	○	○	○	○	○	○	
	強風注意報	解	解	解	解	解	解	解	解	解	解	解	解	解	解	解	解	解	解	解	解	解	解	解	解	解	解	解	解	解	解	解	解	解	解	解	
	波浪注意報	○	○																																		
2/6 11:36	乾燥注意報	○	○	○	○	○	○	○	○	○	○	○	○	○	○	○	○	○	○	○	○	○	○	○	○	○	○	○	○	○	○	○	○	○	○	○	
	低温注意報	●	●	●	●	●	●	●	●	●	●	●	●	●	●	●	●	●	●	●	●	●	●	●	●	●	●	●	●	●	●	●	●	●	●	●	
	風雪注意報	○	○	○	○	○	○	○	○	○	○	○	○	○	○	○	○	○	○	○	○	○	○	○	○	○	○	○	○	○	○	○	○	○	○	○	○
	強風注意報	○	○	○	○	○	○	○	○	○	○	○	○	○	○	○	○	○	○	○	○	○	○	○	○	○	○	○	○	○	○	○	○	○	○	○	○
2/6 16:16	波浪注意報	○	○																																		
	乾燥注意報	○	○	○	○	○	○	○	○	○	○	○	○	○	○	○	○	○	○	○	○	○	○	○	○	○	○	○	○	○	○	○	○	○	○	○	
	低温注意報	○	○	○	○	○	○	○	○	○	○	○	○	○	○	○	○	○	○	○	○	○	○	○	○	○	○	○	○	○	○	○	○	○	○	○	○
	風雪注意報	解	解	解	解	解	解	解	解	解	解	解	解	解	解	解	解	解	解	解	解	解	解	解	解	解	解	解	解	解	解	解	解	解	解	解	
2/7 04:04	強風注意報	○	○	○	○	○	○	○	○	○	○	○	○	○	○	○	○	○	○	○	○	○	○	○	○	○	○	○	○	○	○	○	○	○	○	○	
	波浪注意報	解	解																																		
	乾燥注意報	○	○	○	○	○	○	○	○	○	○	○	○	○	○	○	○	○	○	○	○	○	○	○	○	○	○	○	○	○	○	○	○	○	○	○	○
	低温注意報	○	○	○	○	○	○	○	○	○	○	○	○	○	○	○	○	○	○	○	○	○	○	○	○	○	○	○	○	○	○	○	○	○	○	○	○
2/7 08:18	強風注意報																																				
	波浪注意報																																				
	乾燥注意報	○	○	○	○	○	○	○	○	○	○	○	○	○	○	○	○	○	○	○	○	○	○	○	○	○	○	○	○	○	○	○	○	○	○	○	○
	低温注意報	解	解	解	解	解	解	解	解	解	解	解	解	解	解	解	解	解	解	解	解	解	解	解	解	解	解	解	解	解	解	解	解	解	解	解	
2/7 09:47	強風注意報																																				
	波浪注意報																																				
2/8 10:13	乾燥注意報	○	○	○	○	○	○	○	○	○	○	○	○	○	○	○	○	○	○	○	○	○	○	○	○	○	○	○	○	○	○	○	○	○	○	○	○
	低温注意報	●	●	●	●	●	●	●	●	●	●	●	●	●	●	●	●	●	●	●	●	●	●	●	●	●	●	●	●	●	●	●	●	●	●	●	●
2/9 08:09	乾燥注意報	○	○	○	○	○	○	○	○	○	○	○	○	○	○	○	○	○	○	○	○	○	○	○	○	○	○	○	○	○	○	○	○	○	○	○	○
	低温注意報	解	解	解	解	解	解	解	解	解	解	解	解	解	解	解	解	解	解	解	解	解	解	解	解	解	解	解	解	解	解	解	解	解	解	解	
2/9 21:10	乾燥注意報	解	解	解	解	解	解	解	解	解	解	解	解	解	解	解	解	解	解	解	解	解	解	解	解	解	解	解	解	解	解	解	解	解	解	解	
2/10 10:14	雷注意報	●	●	●	●	●	●	●	●	●	●	●	●	●	●	●	●	●	●	●	●	●	●	●	●	●	●	●	●	●	●	●	●	●	●	●	●
	強風注意報	●	●	●	●	●	●	●	●	●	●	●	●	●	●	●	●	●	●	●	●	●	●	●	●	●	●	●	●	●	●	●	●	●	●	●	●
2/10 21:12	波浪注意報																																				
	乾燥注意報	○	○	○	○	○	○	○	○	○	○	○	○	○	○	○	○	○	○	○	○	○	○	○	○	○	○	○	○	○	○	○	○	○	○	○	○
2/11 04:10	強風注意報	○	○	○	○	○	○	○	○	○	○	○	○	○	○	○	○	○	○	○	○	○	○	○	○	○	○	○	○	○	○	○	○	○	○	○	○
	波浪注意報																																				
2/11 04:10	乾燥注意報	●	●	●	●	●	●	●	●	●	●	●	●	●	●	●	●	●	●	●	●	●	●	●	●	●	●	●	●	●	●	●	●	●	●	●	●

土砂災害警戒情報発表状況

該当事項はありません。

指定河川洪水予報発表状況

該当事項はありません。

記録的短時間大雨情報発表状況

該当事項はありません。

府県潮位情報発表状況

該当事項はありません。

竜巻注意情報発表状況

該当事項はありません。

府県気象情報発表状況

標 題	号 数	発表日時
雪に関する和歌山県気象情報	第2号	2/ 1 05:42
大雪に関する和歌山県気象情報	第3号	2/ 1 10:44
大雪に関する和歌山県気象情報	第4号	2/ 1 15:53
大雪に関する和歌山県気象情報	第1号	2/ 4 16:58
大雪に関する和歌山県気象情報	第2号	2/ 5 04:58
強風と高波及び落雷に関する和歌山県気象情報	第1号	2/27 16:33
強風と高波及び落雷に関する和歌山県気象情報	第2号	2/28 05:55
強風と高波及び落雷に関する和歌山県気象情報	第3号	2/28 16:37

生物季節観測（和歌山地方気象台）

種 目	現象	発現月日	平年発現月日	前年発現月日
つばき	開花	2月14日	2月4日	1月31日
うめ	開花	2月23日	2月12日	2月9日

2月の極値・順位値更新（和歌山地方気象台及び潮岬特別地域気象観測所共に3位まで）

該当事項はありません。

検潮概報は、気象庁ホームページに掲載しています。

<https://www.data.jma.go.jp/gmd/kaiyou/db/tide/gaikyo/index.php>