

資料の解説

和歌山地方気象台・潮岬特別地域気象観測所の月統計値表(1)

要素	最小単位	要素	最小単位	要素	最小単位
気圧	0.1hPa	気温	0.1℃	蒸気圧	0.1hPa
相対湿度	1%	風速	0.1m/s	風向	16方位
雲量 ※和歌山のみ	10分比	日照時間	0.1h	降水量	0.5mm

統計値の品質 ※Dは統計値	D	正常値（統計値を求める期間内の資料が全て揃っている場合）
	D)	準正常値（統計値を求める対象となる資料の一部が欠けているが、許容する資料数を満たす値）
	D]	資料不足値（統計値を求める対象となる資料が許容する資料数を満たさない値）
	×	欠測（統計値を求める期間内の観測結果が全て求められなかった場合）

地域気象観測所の月報

要素	最小単位	要素	最小単位	要素	最小単位
気温	0.1℃	風速	0.1m/s	日照時間	0.1h
		風向	16方位	降水量	0.5mm

統計値の品質は和歌山地方気象台、潮岬特別地域気象観測所の月統計値表と同じです

気 象 概 況

2014年2月

和歌山県

期間中は南岸を東進する低気圧の影響で雨や雪となる日が多かった。

7日と14日は、低気圧が南海上を東進したため、和歌山では雪となり最深積雪は7日4cm、14日6cmであった。

上旬 期間中は、低気圧や気圧の谷などの影響で曇りや雨又は雪となる日が多かった。

7日は低気圧が南海上を発達しながら北東進したため雪が降り、和歌山で最深積雪4cmを観測した。

中旬 期間中は、低気圧が南海上を通過することが多かった。

曇りや雪又は雨の日が続いたため、旬日照時間はかなり少なくなった。

また、寒気が入ることが多かったため、旬平均気温は平年よりかなり低くなった。

14日は低気圧が紀伊半島沖を北東進したため雪が降り、和歌山で最深積雪6cmを観測した。

下旬 25日までは高気圧に覆われて晴れの日が続いた。

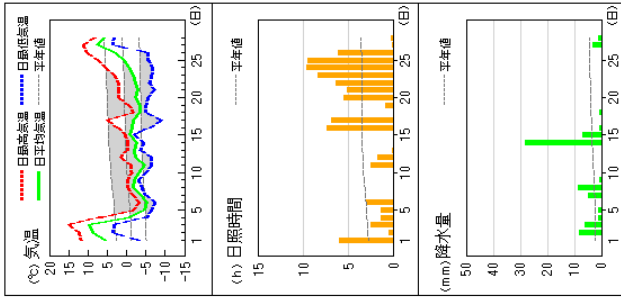
27日は低気圧が四国から紀伊半島を東進したため大雨となった。

気 候 表

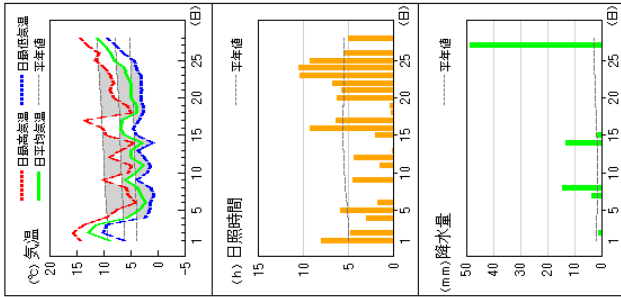
		気 温		降 水 量		日 照 時 間	
		本年°C(平年差°C) 階級		本年 mm(平年比%) 階級		本年 h(平年比%) 階級	
和 歌 山	上旬	6.1 (+0.4)	平年並	19.0 (139)	多い	28.4 (58)	かなり少ない
	中旬	4.4 (-2.2)	かなり低い	16.0 (63)	少ない	34.1 (68)	かなり少ない
	下旬	7.5 (+0.5)	平年並	39.5 (182)	多い	54.6 (130)	多い
	月	5.9 (-0.5)	低い	74.5 (122)	多い	117.1 (83)	少ない
潮 岬	上旬	8.4 (+0.7)	平年並	31.0 (123)	平年並	43.6 (66)	かなり少ない
	中旬	7.2 (-1.6)	低い	36.5 (82)	平年並	43.7 (71)	かなり少ない
	下旬	10.1 (+1.1)	平年並	39.5 (112)	平年並	65.4 (131)	多い
	月	8.4 (-0.1)	平年並	107.0 (102)	平年並	152.7 (86)	少ない

アメダス、気象観測図：2014年02月01日-2014年02月28日

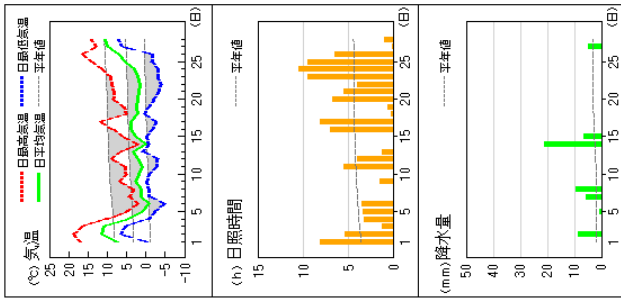
高野山



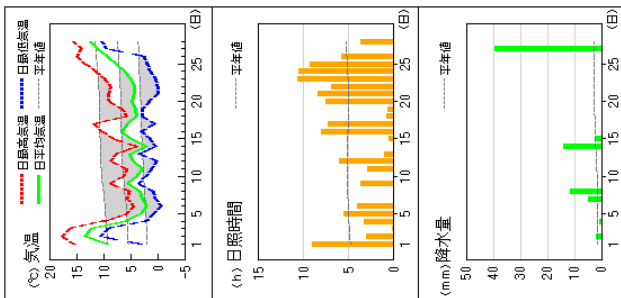
友ヶ島



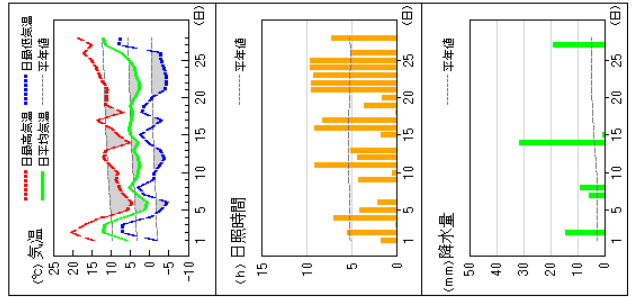
かつらぎ



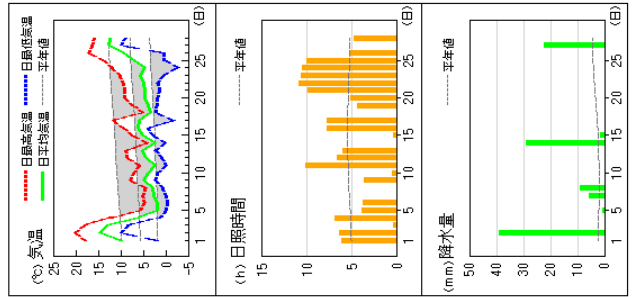
和歌山



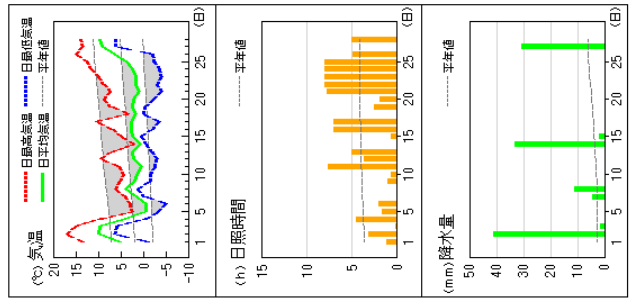
栗栖川



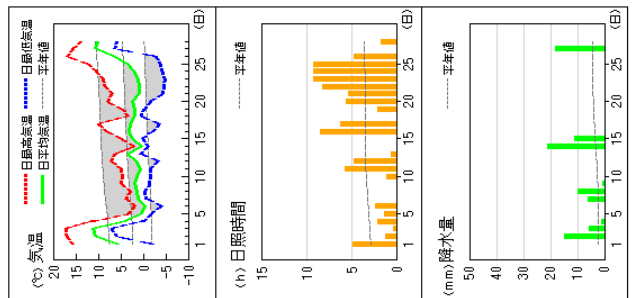
川辺



龍神

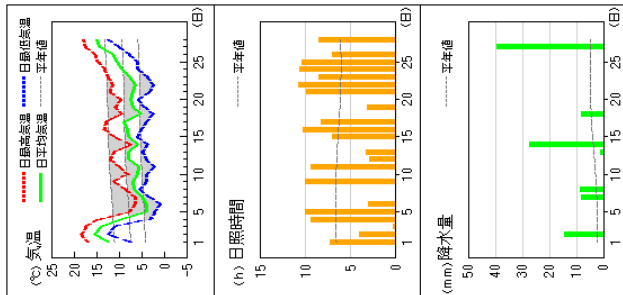


清水

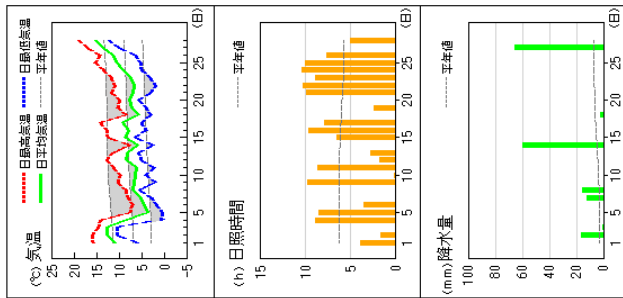


アメダス 気象経過図：2014年02月01日～2014年02月28日

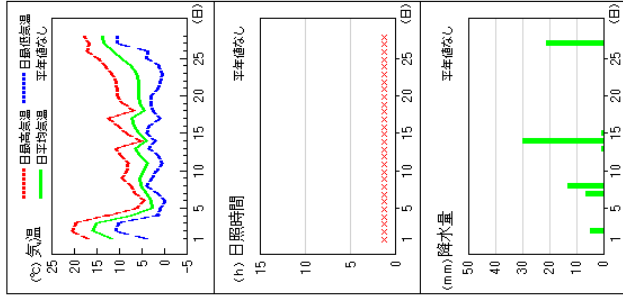
湖甲



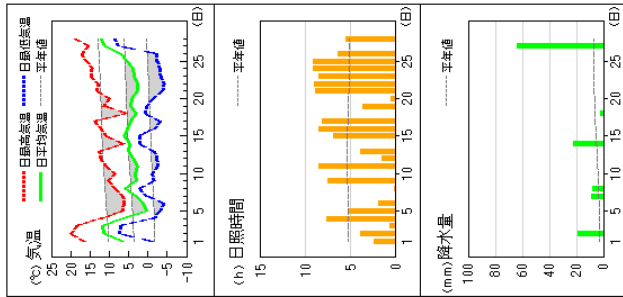
新宮



南紀白浜

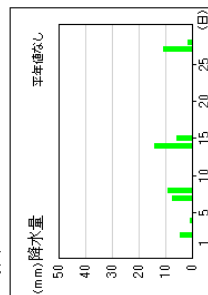


西川



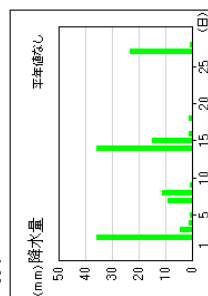
アメダス

葛城山

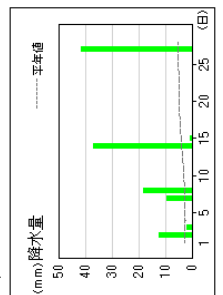


アメダス 湯浅

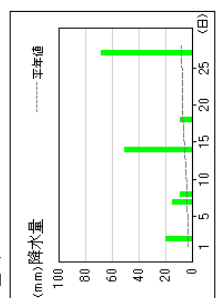
護摩壇山



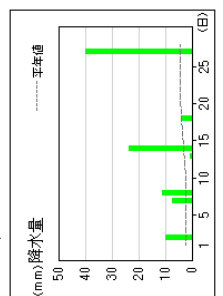
本宮



色川

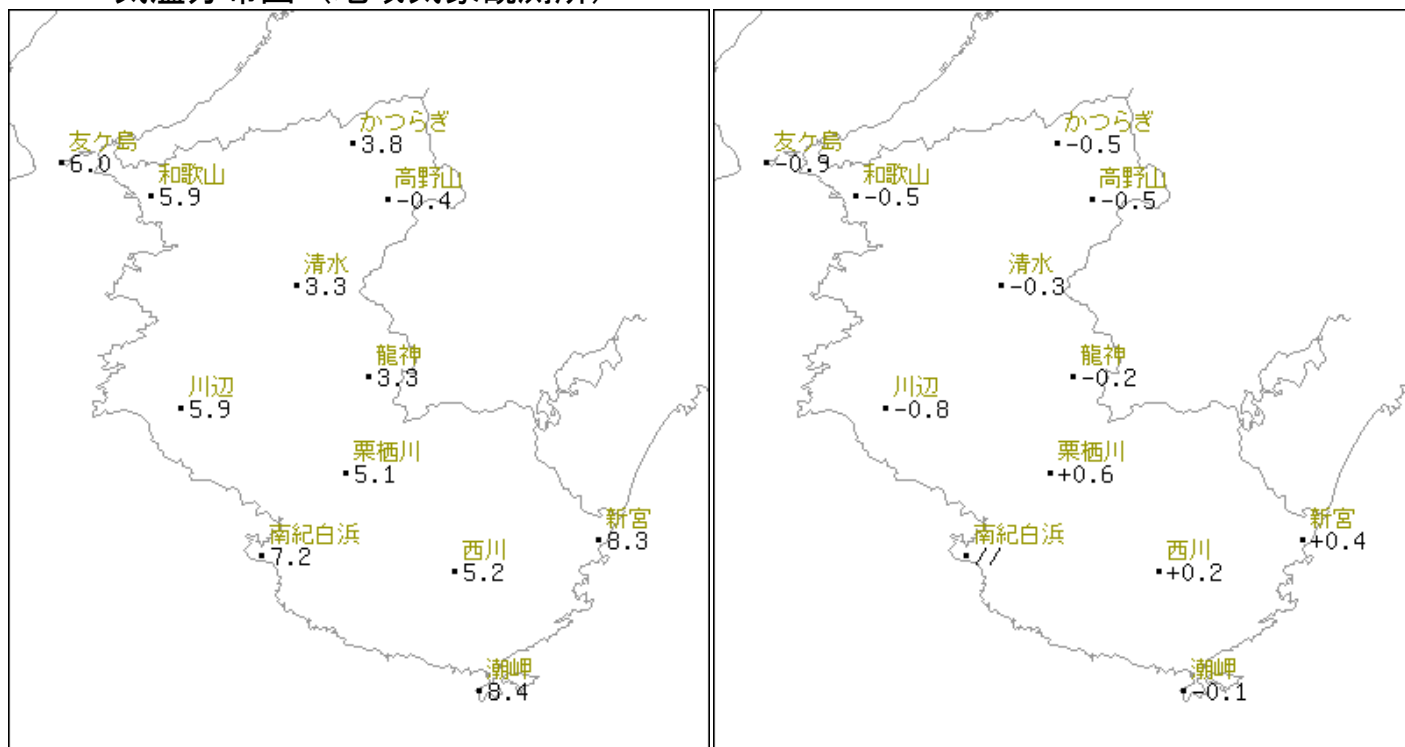


日置川



2014年2月

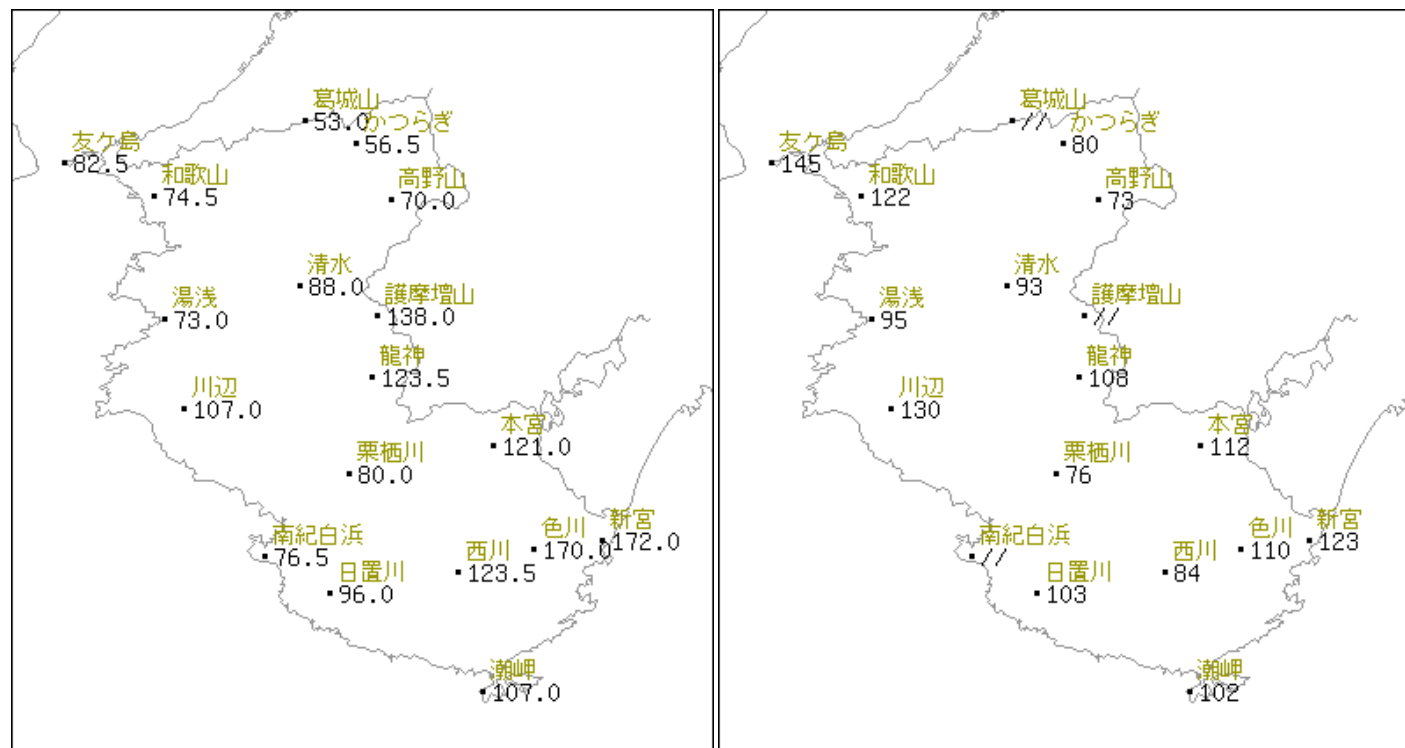
気温分布図(地域気象観測所)



平均気温 (°C)

平均気温平年差 (°C)

降水量分布図(地域気象観測所・地域雨量観測所)

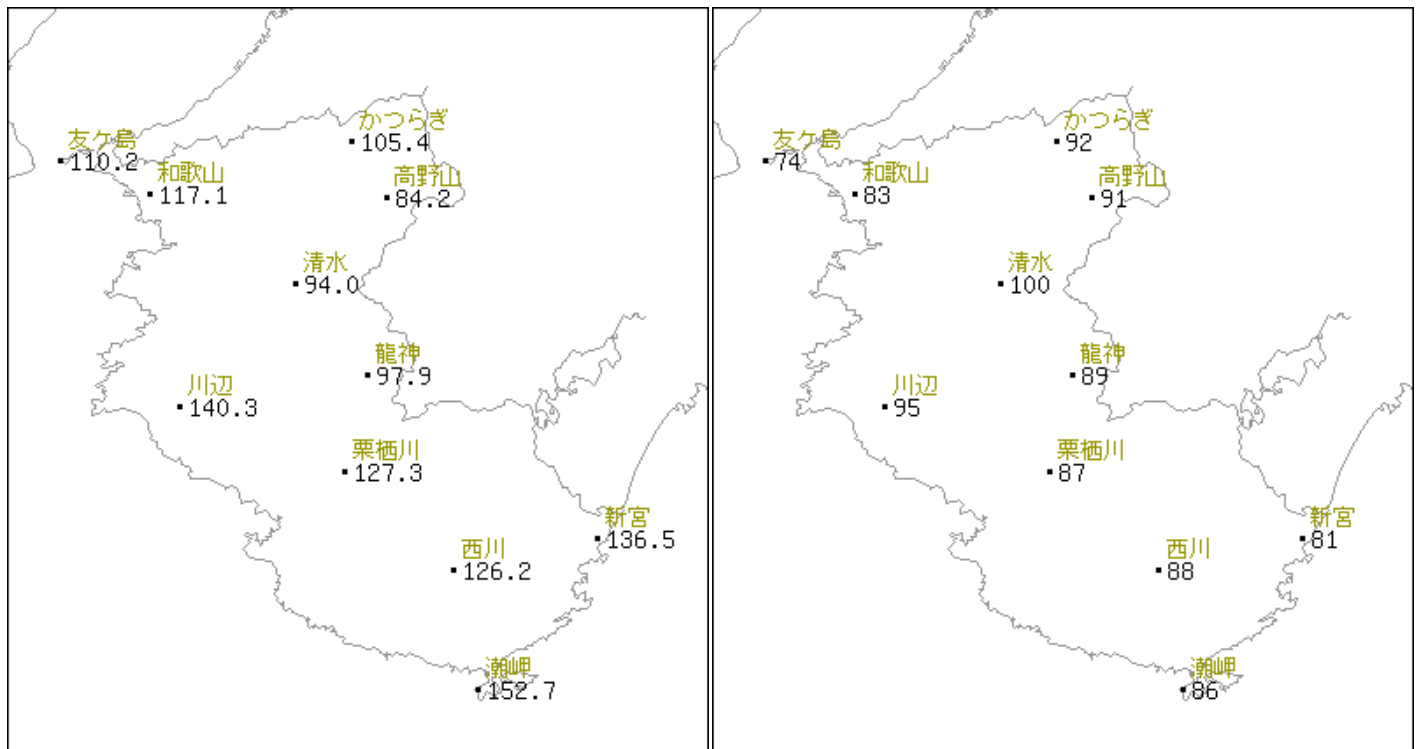


降水量 (mm)

降水量平年比 (%)

2014年2月

日照時間分布図(地域気象観測所)



日照時間 (h)

日照時間平年比 (%)

地上気象観測月統計値表 (1)

地点番号 47777 地点名 和歌山 (和歌山県) 気象官署名 和歌山地方気象台 2014年(平成26年)2月

日付	平均気圧		気温		平均気圧		相対湿度		風速				日照時間		全天日射量		平均雲量		降水量				
	現地 hPa	海面 hPa	平均 °C	最高 起時 °C	最低 起時 °C	平均 hPa	平均 %	最小 起時 %	最大 m/s	最大 16方 風向	最大 起時 hm	最大 16方 風向	最大 起時 hm	日照 時間 h	MJ/m ²	10分比	mm	最大 mm	最大 起時 hm	最大 1時間 起時 hm	最大 10分間 起時 hm		
1	1018.9	1021.1	9.3	15.4	1421	7.7	66	46	1248	3.0	5.6	ENE	0106	8.1	ENE	0022	—	—	—	—	—		
2	1008.2	1010.4	13.5	17.7	1428	12.9	84	66	1537	2.4	4.9	NW	1235	7.6	NNW	1227	2.0	1.0	0640	0.5	0620		
3	1004.6	1006.8	12.2	16.2	1624	12.3	86	75	2357	2.7	6.6	N	2400	9.2	NNW	2358	0.0	0.0	2400	0.0	2400		
4	1008.6	1010.9	6.1	10.0	0047	6.4	66	50	1639	5.3	9.9	NNE	1602	14.1	N	1803	6.5	0.5	1154	0.5	1104		
5	1020.7	1023.0	3.0	5.8	1317	4.3	58	42	1318	4.8	8.0	N	1052	12.6	N	0916	7.5	0.0	1743	0.0	1653		
6	1022.6	1024.9	1.9	4.4	1028	4.2	60	48	1033	4.1	6.4	NNE	1628	9.1	NE	2100	5.3	0.0	1508	0.0	1418		
7	1018.0	1020.3	2.8	5.7	1650	4.2	57	36	1628	5.4	8.7	NE	1153	13.4	NE	1152	10.0	5.0	2213	0.5	2352		
8	1007.5	1009.8	3.2	5.2	1955	6.5	85	68	2340	3.9	8.9	NNW	2240	13.0	N	2235	8.8	11.5	2.5	1110	1.0	1033	
9	1012.2	1014.5	5.5	8.7	1524	5.6	62	45	1513	4.9	9.5	N	1225	13.4	NNE	1509	5.0	—	—	—	—	—	
10	1018.0	1020.3	3.9	6.3	1216	5.0	62	50	1237	5.7	9.9	NNE	1624	15.2	N	1429	8.5	0.0	2050	0.0	2000		
11	1019.3	1021.6	2.8	5.7	1451	3.9	52	43	1516	6.9	9.3	NNE	1046	15.2	NE	0637	8.0	0.0	1239	0.0	1149		
12	1020.9	1023.2	4.5	8.6	1515	4.8	58	41	1349	4.2	8.5	N	1656	11.4	NNW	1648	5.8	0.0	2400	0.0	2348		
13	1023.8	1026.1	5.2	7.7	1213	5.2	59	47	1823	5.4	9.6	NNE	1136	14.1	NNE	0823	10.0	0.0	1157	0.0	1107		
14	1019.1	1021.4	2.0	3.9	0021	6.0	85	56	0023	4.2	8.3	NNE	1413	13.4	NNE	0234	10.0	14.0	3.0	0928	1.0	0830	
15	1012.3	1014.6	5.2	8.3	1525	6.6	75	54	2400	5.2	9.8	NW	1937	16.6	NW	1610	8.0	2.0	1.0	0303	0.5	0356	
16	1022.7	1025.0	6.6	10.3	1455	4.8	50	32	1319	5.7	10.5	NNW	1403	15.1	N	1446	5.0	0.0	0.0	0854	0.0	0804	
17	1023.3	1025.6	5.5	11.7	1255	5.3	60	33	1303	4.3	8.3	NNE	1917	11.8	NE	2105	7.5	—	—	—	—	—	
18	1020.1	1022.4	3.8	5.7	1057	4.4	55	44	1334	7.1	11.0	NNE	1213	16.6	NNE	1138	10.0	0.0	0.0	1412	0.0	1322	
19	1019.9	1022.2	4.1	6.6	1451	4.3	53	42	1510	6.6	9.2	NNE	0437	13.5	N	0614	10.0	0.0	0.0	0843	0.0	0753	
20	1020.9	1023.2	4.7	8.9	1435	4.7	55	41	1438	4.6	8.5	N	1518	11.9	N	1007	7.0	—	—	—	—	—	
21	1024.4	1026.7	4.3	9.1	1432	4.9	60	41	1434	4.2	7.4	NNE	1810	10.5	N	1258	2.0	—	—	—	—	—	
22	1027.8	1030.1	4.2	8.6	1302	4.6	57	41	1306	3.6	6.9	N	1208	10.0	NNW	1134	3.5	0.0	0.0	1103	0.0	1013	
23	1027.8	1030.1	5.0	9.7	1525	4.4	52	34	1639	3.9	6.5	N	1333	11.4	N	1421	10.0	0.5	—	—	—	—	
24	1026.2	1028.5	6.1	11.5	1433	4.6	50	33	1134	3.2	4.8	ENE	2233	7.4	NNE	1048	8.0	0.0	—	—	—	—	
25	1025.9	1028.2	7.7	13.4	1323	5.6	55	34	1417	3.0	5.1	N	1417	7.5	NNW	1525	2.8	—	—	—	—	—	
26	1025.3	1027.5	9.3	14.8	1233	6.4	55	33	1133	2.7	4.9	ENE	2344	8.0	ENE	2338	7.8	—	—	—	—	—	
27	1016.4	1018.6	11.2	14.1	1659	11.6	87	51	0036	3.6	6.3	N	1722	8.8	NNE	1719	10.0	39.5	15.5	1503	8.0	1459	
28	1017.5	1019.7	12.5	15.7	1424	10.0	70	46	1616	3.7	7.5	NNE	1347	11.1	NNE	1209	10.0	0.0	0.0	0719	0.0	0629	
台 上旬	1013.9	1016.2	6.1	9.5	—	6.9	69	—	—	4.2	—	—	—	—	—	—	7.1	19.0	—	—	—	—	
計 中旬	1020.2	1022.5	4.4	7.7	—	5.4	60	—	—	5.4	—	—	—	—	—	—	8.1	16.0	—	—	—	—	
平 下旬	1023.9	1026.2	7.5	12.1	—	6.5	61	—	—	3.5	—	—	—	—	—	—	4.6	39.5	—	—	—	—	
均 月	1019.0	1021.3	5.9	9.6	—	6.1	63	—	—	4.4	—	—	—	—	—	—	6.8	74.5	—	—	—	—	
最大・高 起日	—	—	—	17.7	—	—	—	—	—	—	11.0	NNE	—	16.6	NNE	—	—	39.5	15.5	—	—	—	—
最小・低 起日	—	—	—	2	—	—	—	—	—	—	18	—	—	18*	—	—	—	27	27	—	—	—	—
起日	—	—	—	3.9	—	—	—	—	—	—	—	—	—	—	—	—	—	—	—	—	—	—	—
起日	—	—	—	14	—	—	—	—	—	—	—	—	—	—	—	—	—	—	—	—	—	—	—

地上気象観測月統計値表 (1)

地点番号 47778 地点名 潮岬 (和歌山県) 気象官署名 和歌山地方気象台 2014年(平成26年)2月

Table with columns for Date, Air Temperature (最高, 最低, 平均), Relative Humidity (最大, 最小, 平均), Wind Speed (最大), Wind Direction (最大), Sunshine (日照時間), Radiation (全天日射量), Cloudiness (平均雲量), Precipitation (最大1時間, 最大10分間), and Day (日付).

地域気象観測気温月報

和歌山県(65) 2014年2月
単位:℃ 1/2頁

観測所名	かつらぎ			灰ヶ島			和歌山			高野山			清水			龍神			川辺			
	平均	最高	最低	平均	最高	最低	平均	最高	最低	平均	最高	最低	平均	最高	最低	平均	最高	最低	平均	最高	最低	
1	7.5	17.1	-0.3	8.9	14.2	6.1	9.3	15.4	3.1	5.6	11.7	-3.2	5.6	15.7	-2.0	5.1	13.4	-1.0	9.8	17.9	1.9	
2	11.3	18.6	6.5	12.8	15.6	10.1	13.5	17.7	10.5	8.7	12.2	3.5	10.7	17.0	5.9	9.9	16.9	6.4	14.6	20.1	9.8	
3	11.0	16.5	5.3	11.4	13.7	9.4	12.2	16.2	9.2	9.6	15.0	3.2	11.2	17.1	7.0	9.7	15.0	5.8	12.8	18.0	8.3	
4	4.7	10.1	-0.7	5.7	9.5	2.4	6.1	10.0	2.2	-0.2	6.9	-5.1	4.5	11.2	0.0	4.5	9.4	-0.7	6.3	12.2	1.3	
5	0.8	4.9	-2.3	3.5	7.7	1.5	3.0	5.8	0.8	-4.6	-1.8	-6.5	0.3	3.3	-1.8	-0.5	2.4	-3.3	1.8	5.7	-0.1	
6	-0.9	2.2	-4.9	2.2	4.1	1.3	1.9	4.4	-0.7	-5.1	-3.2	-7.3	-0.4	1.9	-4.1	-0.6	3.0	-5.0	1.9	4.7	-0.4	
7	1.3	4.3	-0.9	3.0	5.4	0.7	2.8	5.7	0.4	-3.7	-1.6	-5.0	1.2	3.8	-0.6	1.5	3.9	-0.2	2.6	5.1	0.0	
8	1.1	3.3	-0.8	3.7	5.7	1.1	3.2	5.2	0.7	-1.7	-0.3	-4.0	1.4	2.9	-0.4	4.0	6.2	1.2	2.8	4.5	0.6	
9	2.8	6.7	-0.3	5.9	10.1	3.8	5.5	8.7	3.5	-2.0	-0.3	-3.1	1.8	4.9	-1.4	1.9	5.2	-1.6	5.0	8.0	2.3	
10	1.7	5.1	-0.9	4.1	5.6	1.9	3.9	6.3	2.2	-3.2	-1.3	-5.0	1.4	4.6	-1.7	1.5	4.3	-1.7	3.9	7.1	1.8	
11	1.0	5.4	-2.8	2.7	4.9	1.3	2.8	5.7	1.1	-4.7	-1.1	-6.5	0.6	4.9	-1.6	0.3	5.3	-2.6	4.3	5.8	-0.1	
12	2.1	8.8	-3.0	4.9	8.8	2.5	4.5	8.6	0.2	-2.4	1.6	-6.5	1.7	7.1	-3.3	2.2	9.4	-3.0	4.3	8.6	0.9	
13	3.2	6.5	0.8	4.9	6.7	3.6	5.2	7.7	3.4	-1.9	-0.2	-3.4	3.3	6.3	0.6	2.3	6.8	-1.9	5.2	8.8	2.3	
14	0.0	2.0	-0.8	2.8	4.5	0.8	2.0	3.9	0.4	-2.7	-0.4	-4.4	0.3	2.1	-1.0	0.7	2.1	-0.7	2.3	4.2	0.1	
15	2.6	6.1	-0.3	6.2	9.5	3.8	5.2	8.3	1.4	-0.9	0.4	-2.0	2.3	5.0	0.1	2.5	5.0	0.4	5.2	7.6	3.0	
16	3.8	8.6	-1.6	6.8	10.2	4.5	6.6	10.3	3.0	-1.5	2.3	-6.1	3.1	8.1	-2.1	2.6	6.9	-2.0	6.1	9.5	4.0	
17	3.8	11.8	-2.6	6.5	13.5	3.5	5.5	11.7	0.5	-1.6	5.0	-9.1	2.8	10.0	-3.6	2.6	10.3	-3.5	5.9	11.7	-1.7	
18	2.0	4.9	0.5	3.8	4.8	2.7	3.8	5.7	2.9	-3.6	-1.8	-5.0	1.9	3.4	0.5	1.6	3.3	-0.1	3.3	5.2	2.1	
19	2.3	5.8	-0.8	3.8	5.6	2.7	4.1	6.6	2.8	-3.4	-0.6	-5.0	2.0	4.8	-0.3	2.5	7.3	-0.4	3.8	7.3	2.0	
20	2.1	8.4	-2.1	4.9	8.0	3.1	4.7	8.9	1.5	-2.4	2.1	-5.5	2.3	7.8	-1.7	2.2	7.7	-2.4	4.6	9.1	1.9	
21	1.7	8.2	-3.4	4.8	8.8	2.9	4.3	9.1	0.0	-2.8	2.1	-7.2	0.9	7.0	-4.4	0.9	7.3	-4.1	4.7	9.1	1.3	
22	1.4	8.8	-3.9	5.0	8.1	3.1	4.2	8.6	0.0	-2.3	2.2	-5.9	1.0	8.4	-4.6	1.7	8.8	-3.0	4.8	9.5	1.8	
23	2.0	9.2	-3.2	5.7	8.6	3.1	5.0	9.7	0.3	-1.7	3.1	-6.5	1.2	8.8	-4.8	1.6	9.9	-4.0	5.6	10.2	0.5	
24	3.1	11.5	-3.1	6.1	9.8	3.9	6.1	11.5	1.3	-0.7	5.6	-6.8	2.2	10.5	-4.2	2.5	11.6	-3.7	4.6	12.0	-2.8	
25	5.2	14.1	-1.5	8.1	11.6	4.3	7.7	13.4	1.9	0.7	7.4	-5.6	3.3	12.2	-3.8	3.6	12.5	-2.4	6.8	13.7	0.3	
26	7.1	16.3	-1.8	8.6	10.8	6.3	9.3	14.8	2.5	3.0	10.2	-5.5	6.4	16.8	-2.9	6.3	14.9	-2.2	9.4	17.1	0.5	
27	9.9	12.8	6.3	9.9	13.0	7.8	11.2	14.1	9.4	7.6	11.2	3.5	10.6	15.6	6.3	9.2	13.5	6.1	12.6	16.3	10.0	
28	10.7	14.3	7.3	11.2	14.4	9.4	12.5	15.7	10.3	5.8	7.9	3.3	10.1	13.6	5.9	9.6	13.8	6.1	12.5	15.9	8.8	
29																						
30																						
31																						
月極値		18.6	-4.9		15.6	0.7		17.7	-0.7		15.0	-9.1		17.1	-4.8		16.9	-5.0		20.1	-2.8	
起日		2	6		2	7		2	6		3	17		3	23		2	6		2	24	
上旬平均	4.1	8.9	0.1	6.1	9.2	3.8	6.1	9.5	3.2	0.3	3.7	-3.2	3.8	8.2	0.1	3.7	8.0	0.0	6.2	10.3	2.6	
中旬平均	2.3	6.8	-1.3	4.7	7.7	2.9	4.4	7.7	1.7	-2.5	0.7	-5.3	2.0	6.0	-1.2	2.0	6.5	-1.6	4.3	7.8	1.5	
下旬平均	5.1	11.9	-0.4	7.4	10.6	5.1	7.5	12.1	3.2	1.2	6.2	-3.8	4.5	11.6	-1.6	4.4	11.5	-0.9	7.6	13.0	2.6	
月平均	3.8	9.0	-0.5	6.0	9.0	3.8	5.9	9.6	2.7	-0.4	3.4	-4.2	3.3	8.4	-0.9	3.3	8.5	-0.8	5.9	10.2	2.2	
0°C未満日数	1	0	22	0	0	0	0	0	1	21	11	24	1	0	20	2	0	22	0	0	0	5
25°C以上日数	0	0	0	0	0	0	0	0	0	0	0	0	0	0	0	0	0	0	0	0	0	0
30°C以上日数	0	0	0	0	0	0	0	0	0	0	0	0	0	0	0	0	0	0	0	0	0	0
35°C以上日数	0	0	0	0	0	0	0	0	0	0	0	0	0	0	0	0	0	0	0	0	0	0
積算気温	33			35			49			0			43			0			53			

地域気象観測気温月報

和歌山県 (65) 2014年2月
単位: °C 2/2頁

観測所名	栗栖川			新宮			南紀白浜			西川			潮岬		
	平均	最高	最低	平均	最高	最低	平均	最高	最低	平均	最高	最低	平均	最高	最低
1	x	11.0	15.7	5.8	17.0	4.0	11.6	17.0	4.0	6.6	16.5	-1.2	12.5	17.0	7.3
2	x	12.6	15.9	10.5	20.4	10.7	15.8	20.4	10.7	11.4	19.9	7.3	15.3	18.3	12.4
3	x	12.7	14.6	10.5	19.6	10.1	15.0	19.6	10.1	11.6	18.3	7.1	14.0	17.3	11.0
4	x	8.7	14.1	0.6	12.7	1.5	7.6	12.7	1.5	6.7	12.1	-1.5	9.6	14.4	3.1
5	x	3.6	7.7	0.3	6.2	0.8	2.7	6.2	0.8	0.5	6.8	-3.0	4.0	7.7	2.1
6	x	4.3	7.0	1.7	2.9	4.5	2.9	4.5	-0.2	1.1	6.1	-4.1	3.9	6.5	0.8
7	x	5.2	7.9	2.8	4.0	6.5	4.0	6.5	1.5	3.0	6.4	0.5	4.9	6.5	3.3
8	x	6.8	8.5	5.4	5.1	7.3	5.1	7.3	3.9	5.8	8.4	2.0	6.6	8.5	5.4
9	x	6.7	10.2	2.0	5.5	9.3	2.7	9.3	2.7	2.9	10.3	-1.6	6.8	11.2	3.9
10	x	6.3	9.7	4.1	4.7	8.3	4.7	8.3	1.7	3.3	8.4	-1.1	5.9	8.0	4.0
11	x	6.2	11.2	2.2	3.7	8.0	3.7	8.0	0.4	2.8	10.8	-2.5	5.7	9.9	2.2
12	x	8.5	12.7	5.1	5.3	9.6	5.3	9.6	1.3	3.9	12.3	-2.4	7.8	12.0	4.0
13	x	8.1	11.3	5.6	6.5	10.7	6.5	10.7	3.5	4.9	12.5	-1.6	8.0	11.1	4.8
14	x	5.8	7.6	2.5	3.8	5.1	3.8	5.1	2.0	4.6	6.5	2.1	6.0	7.3	3.7
15	x	8.7	12.5	6.5	5.7	8.5	5.7	8.5	3.9	6.2	10.9	2.2	7.8	11.1	6.0
16	x	8.0	12.7	3.8	6.6	10.2	6.6	10.2	3.4	5.2	12.1	-1.8	8.1	13.4	5.1
17	x	9.2	14.1	5.0	7.2	12.3	7.2	12.3	1.0	4.5	13.7	-3.2	8.9	12.9	3.9
18	x	5.7	8.5	3.0	4.5	6.8	4.5	6.8	2.4	2.9	5.7	0.7	5.1	9.5	2.5
19	x	7.1	10.4	4.0	5.3	9.2	5.3	9.2	3.0	4.3	11.5	0.3	7.0	10.8	4.4
20	x	7.6	9.9	5.6	5.6	10.3	5.6	10.3	2.9	4.1	10.1	-1.3	7.4	9.6	5.7
21	x	6.8	11.7	2.9	5.7	10.5	5.7	10.5	1.3	2.7	13.1	-3.8	6.8	12.0	3.2
22	x	6.6	10.9	1.8	5.6	10.7	5.6	10.7	0.8	2.6	13.0	-4.2	6.3	11.3	2.4
23	x	7.5	11.7	3.1	6.1	11.6	6.1	11.6	0.4	3.6	14.7	-3.3	7.6	12.4	3.7
24	x	9.2	13.5	5.0	7.3	13.1	7.3	13.1	1.2	3.9	14.5	-3.2	9.3	13.2	5.8
25	x	10.5	15.3	5.2	9.3	14.6	9.3	14.6	3.8	5.4	15.9	-2.4	10.5	14.6	5.8
26	x	11.4	14.2	6.3	11.3	17.1	11.3	17.1	3.7	7.0	17.1	-2.2	11.4	15.3	7.7
27	x	13.6	17.1	10.2	13.5	16.7	13.5	16.7	10.5	11.2	15.4	7.6	14.3	17.5	10.2
28	x	15.2	19.2	12.4	13.6	17.8	13.6	17.8	10.5	12.0	19.1	8.5	14.8	17.9	12.7
29															
30															
31															
月極値			19.2	0.3	20.4	-0.2		20.4	-0.2		19.9	-4.2		18.3	0.8
起日			28	5	2	6		2	6		2	22		2	6
上旬平均	x	7.8	11.1	4.4	7.5	11.2	7.5	11.2	3.7	5.3	11.3	0.4	8.4	11.5	5.3
中旬平均	x	7.5	11.1	4.3	5.4	9.1	5.4	9.1	2.4	4.3	10.6	-0.7	7.2	10.8	4.2
下旬平均	x	10.1	14.2	5.9	9.1	14.0	9.1	14.0	4.0	6.1	15.4	-0.4	10.1	14.3	6.4
月平均		8.3	12.0	4.8	7.2	11.2	7.2	11.2	3.3	5.2	12.2	-0.2	8.4	12.0	5.3
0°C未満日数		0	0	0	0	0	0	0	1	0	0	18	0	0	0
25°C以上日数		0	0	0	0	0	0	0	0	0	0	0	0	0	0
30°C以上日数															
35°C以上日数															
積算気温		87			81					46			93		

地域気象観測風向・風速月報

和歌山県(65) 2014年2月
単位:(m/s) 1/3頁

観測所名	かつらぎ					灰ヶ島					和歌山					高野山					清水								
	平均	最大	最大瞬間	最大瞬間	最大瞬間	平均	最大	最大瞬間	最大瞬間	最大瞬間	平均	最大	最大瞬間	最大瞬間	最大瞬間	平均	最大	最大瞬間	最大瞬間	最大瞬間	平均	最大	最大瞬間	最大瞬間	平均	最大	最大瞬間	最大瞬間	
1	2.2	4.3	NE	5.8	NE	2.7	4.7	NE	6.8	NE	3.0	5.6	ENE	8.1	ENE	1.2	2.7	SE	6.8	SE	0.5	2.9	WNW	8.1	WSW	8.1	WSW	S	
2	2.1	3.5	WSW	7.7	WSW	3.2	13.3	SSE	15.0	SSE	2.4	4.9	NW	7.6	NNW	1.0	2.8	SE	7.5	SSW	0.8	3.8	WNW	6.7	WNW	6.7	WNW	S	
3	1.8	4.6	NE	7.4	NNW	2.9	9.0	NW	13.4	NW	2.7	6.6	N	9.2	NNW	1.0	2.2	W	7.0	NNW	1.0	4.5	NW	8.5	WNW	8.5	WNW	SSW	
4	2.2	7.1	N	12.2	N	4.6	12.3	N	20.0	N	5.3	9.9	NNE	14.1	N	1.3	2.7	WNW	8.5	WNW	1.7	5.0	NW	10.8	WNW	10.8	WNW	W	
5	1.9	6.9	N	12.5	N	3.5	7.6	N	13.4	N	4.8	8.0	N	12.6	N	1.1	2.3	NW	7.2	WNW	1.6	4.7	WNW	11.5	NW	11.5	NW	WSW	
6	2.5	4.8	ESE	7.7	NE	4.6	7.6	N	12.5	NE	4.1	6.4	NNE	9.1	NE	1.6	3.5	ENE	7.8	NE	1.3	6.3	WNW	13.7	NW	13.7	NW	WNW	
7	3.3	5.9	NNE	10.4	ENE	6.3	9.3	NE	17.0	NE	5.4	8.7	NE	13.4	NE	2.4	4.1	ENE	9.5	ENE	1.1	2.8	W	7.5	WNW	7.5	WNW	W	
8	1.8	4.5	NNE	6.9	W	3.8	7.5	NNW	16.5	N	3.9	8.9	NNW	13.0	N	0.5	2.0	SE	4.0	SE	1.0	3.3	WNW	8.4	WNW	8.4	WNW	WNW	
9	1.7	4.2	N	7.2	N	3.4	7.4	NE	13.1	N	4.9	9.5	N	13.4	NNE	N	X	X	X	X	X	0.9	3.3	WNW	9.8	NW	9.8	SW	
10	3.4	8.3	N	13.1	N	6.8	12.4	NNW	18.3	NNW	5.7	9.9	NNE	15.2	N	X	X	X	X	X	X	1.3	4.1	WNW	9.0	WNW	9.0	WNW	
11	4.1	9.0	N	13.8	NNE	8.5	13.0	N	20.2	NNW	6.9	9.3	NNE	15.2	NE	1.2	2.8	ENE	6.3	ESE	2.0	5.9	WNW	14.8	NW	14.8	NW	W	
12	2.2	4.5	NNE	7.2	NNE	4.5	9.7	N	15.1	N	4.2	8.5	N	11.4	NNW	1.1	2.5	NE	6.5	NE	1.0	6.2	WNW	10.8	WNW	10.8	WNW	WNW	
13	2.9	7.9	N	12.8	N	4.7	8.9	N	14.5	NNW	5.4	9.6	NNE	14.1	NNE	1.6	4.0	ENE	7.8	ENE	1.6	5.1	WNW	9.5	WNW	9.5	WNW	WNW	
14	2.8	5.3	ESE	8.3	ESE	5.9	11.0	NE	17.1	NE	4.2	8.3	NNE	13.4	NE	2.2	4.5	E	11.4	E	0.6	3.7	WNW	6.2	WNW	6.2	WNW	WNW	
15	2.2	4.0	NW	13.6	NW	5.9	10.1	NW	18.6	NW	5.2	9.8	NW	16.6	NW	1.8	3.4	WNW	13.1	NW	2.4	6.4	WNW	14.6	NW	14.6	NW	WNW	
16	2.4	6.4	NNE	14.9	N	4.4	10.7	N	17.6	N	5.7	10.5	NNW	15.1	N	1.6	3.1	NW	11.4	W	1.4	5.3	WNW	11.5	NW	11.5	NW	WNW	
17	2.6	6.9	NNE	9.2	NNE	3.1	10.3	NE	15.4	NE	4.3	8.3	NNE	11.8	NE	1.0	3.3	ENE	7.5	NW	0.8	4.0	WNW	7.9	WSW	7.9	WSW	W	
18	3.4	5.4	E	10.8	ENE	7.5	11.3	N	18.5	N	7.1	11.0	NNE	16.6	NNE	1.6	2.9	ENE	7.8	WNW	1.7	3.4	WSW	9.9	WNW	9.9	WNW	WSW	
19	3.7	6.2	NE	11.1	NNE	7.7	11.2	N	17.5	N	6.6	9.2	NNE	13.5	N	1.8	3.9	ENE	10.1	NE	2.2	7.1	WNW	13.9	WNW	13.9	WNW	WNW	
20	2.7	6.8	N	10.2	NNW	5.2	9.3	N	14.4	NNW	4.6	8.5	N	11.9	N	1.2	3.4	ENE	7.3	ENE	1.4	6.3	WNW	11.9	WNW	11.9	WNW	WNW	
21	2.2	4.7	NNE	9.8	NE	3.3	6.8	NE	11.8	NE	4.2	7.4	NNE	10.5	N	0.9	2.3	WNW	6.0	NW	0.8	4.4	WNW	8.8	SSE	8.8	SSE	NE	
22	2.4	5.6	N	9.5	NNW	3.9	7.7	NE	13.6	NE	3.6	6.9	N	10.0	NNW	1.2	2.7	ENE	6.9	NNW	0.9	4.1	WNW	10.0	NW	10.0	NW	SSE	
23	2.6	6.3	NE	9.4	NE	2.8	6.3	NE	10.3	NE	3.9	6.5	N	11.4	N	1.0	3.5	ENE	7.7	ENE	0.9	4.4	WNW	9.8	NW	9.8	NW	WNW	
24	2.5	5.1	NNE	7.3	ESE	2.5	4.9	NE	8.2	NE	3.2	4.8	ENE	7.4	NNE	0.7	2.6	ENE	6.8	E	1.1	5.6	WNW	9.7	NW	9.7	NW	WNW	
25	2.3	5.7	N	9.3	N	2.1	4.2	ENE	6.9	ENE	3.0	5.1	N	7.5	NNW	0.7	2.2	WNW	7.3	W	1.1	7.0	WNW	10.9	NW	10.9	NW	WNW	
26	2.3	4.0	NNE	5.9	ENE	2.9	6.2	NE	9.5	NE	2.7	4.9	ENE	8.0	ENE	0.8	2.8	SE	7.6	E	1.3	3.9	NW	7.2	NW	7.2	NW	SE	
27	2.1	4.8	E	7.2	WSW	2.8	6.7	NE	9.9	NW	3.6	6.3	N	8.8	NNE	1.9	3.9	SE	11.7	SE	1.0	3.0	WNW	6.9	WNW	6.9	WNW	WNW	
28	2.3	5.6	NNE	8.5	NNE	3.4	7.0	NE	11.2	NE	3.7	7.5	NNE	11.1	NNE	1.1	2.8	NE	5.4	ESE	1.0	3.9	NW	7.5	NW	7.5	NW	SSE	
29																													
30																													
31																													
月最大	9.0		N	14.9	N	13.3	SSE	20.2	NNW	11.0	NNE	16.6	NNE	18		4.5	E	13.1	NW		7.1	WNW	14.8	NW					
起日	11			16		2		11		18		18		18		14		15			19								
上旬平均	2.3				NE	4.2				4.2					N	1.4					1.1								
中旬平均	3.0				ENE	5.7				5.4					NNE	1.5					1.5								
下旬平均	2.3				ENE	3.0				3.5					ENE	1.0					1.0								
月平均	2.5				ENE	4.4				4.4					NNE	1.3					1.2								
10m/s以上 日数	0					10				2						0						0							
15m/s以上 日数	0					0				0						0						0							
20m/s以上 日数	0					0				0						0						0							
30m/s以上 日数	0					0				0						0						0							

地域気象観測風向・風速月報

和歌山県(65) 2014年2月
単位:(m/s) 2/3頁

観測所名	龍神				川辺				栗栖川				新宮				南紀白浜				
	平均	最大	最大瞬間	最大瞬間風向	平均	最大	最大瞬間	最大瞬間風向	平均	最大	最大瞬間	最大瞬間風向	平均	最大	最大瞬間	最大瞬間風向	平均	最大	最大瞬間	最大瞬間風向	
1	1.2	3.6	ENE	6.8	ENE	4.9	ESE	7.3	ESE	1.1	SE	2.3	ENE	1.2	3.6	WNW	5.0	SSE	6.2	SSE	
2	0.9	2.9	WSW	5.7	W	4.4	SE	10.8	SSW	0.9	3.6	WNW	NE	1.1	3.4	ENE	5.3	SSE	10.3	SSE	
3	1.1	2.9	WNW	5.0	WNW	1.7	5.7	NNW	11.0	N	0.8	2.4	N	0.9	3.2	NW	4.8	NW	8.7	NNW	
4	1.8	3.7	NNE	11.3	N	4.3	7.7	NW	16.3	2.3	5.0	WNW	WNW	2.1	5.7	NW	11.5	NW	16.5	NNW	
5	1.4	3.3	W	9.6	WSW	2.9	5.9	NW	11.3	1.6	4.4	WNW	WSW	2.7	5.5	NNW	12.1	NW	13.4	NNW	
6	1.0	3.2	WSW	7.0	WSW	2.7	5.1	N	10.8	0.8	2.6	NW	5.4	3.4	7.3	NW	13.4	N	11.3	NNW	
7	1.5	3.1	WSW	7.3	WSW	2.1	4.1	N	7.6	0.8	5.3	ENE	9.8	3.6	5.9	ENE	9.7	ENE	6.7	NNE	
8	1.7	3.5	WNW	9.6	NNW	2.9	7.1	NNW	16.9	1.9	4.2	N	13.5	4.5	8.2	NNE	15.4	NNE	17.0	NNW	
9	1.4	3.8	WSW	12.5	WNW	3.5	8.0	NNW	17.4	1.8	4.3	NE	8.9	4.5	9.4	NW	17.2	NW	15.9	NNW	
10	2.1	4.8	W	11.2	WNW	3.6	6.7	N	15.0	1.4	4.7	NNE	7.9	3.2	6.1	NW	10.5	NNW	11.8	NNW	
11	2.4	5.1	WSW	12.7	W	5.6	8.9	N	18.1	1.9	4.6	NNE	7.9	4.7	8.1	NW	12.6	NW	13.4	NNW	
12	1.3	3.6	ENE	6.9	WNW	4.0	6.3	N	13.5	1.2	3.4	NW	7.8	4.4	8.2	NW	12.8	NW	11.3	NNW	
13	1.7	4.5	W	9.1	W	3.8	6.1	N	13.8	1.3	4.9	N	8.1	4.4	8.7	NW	13.3	NNW	10.8	NNW	
14	1.5	4.1	W	7.4	W	2.6	5.2	NNW	14.7	0.5	1.8	ENE	4.9	4.5	9.7	NW	13.9	NW	10.3	NNW	
15	1.4	4.2	WNW	12.9	WNW	5.2	9.8	NW	21.1	2.5	5.6	N	15.9	4.3	8.7	NW	16.2	NNW	20.6	NNW	
16	1.9	4.6	WSW	15.1	WNW	4.5	7.8	NNW	17.3	2.4	5.6	NNW	18.0	3.3	7.2	NW	14.9	WNW	19.0	NNW	
17	0.8	3.9	WSW	8.6	NW	2.3	5.2	NW	10.6	1.3	4.8	WNW	9.5	3.4	6.3	NW	9.9	WNW	12.3	NNW	
18	2.7	4.7	W	11.6	WNW	5.4	7.9	N	18.3	2.0	3.6	N	7.6	3.3	6.8	NW	11.9	NW	13.9	NNW	
19	2.3	4.7	W	9.5	WNW	4.7	8.3	N	18.4	1.4	4.3	NNE	7.5	3.7	6.1	NW	9.8	NW	12.3	NNW	
20	1.0	2.9	NW	5.9	NW	3.1	5.0	N	11.4	1.2	3.6	SSW	6.4	3.5	7.5	NW	12.0	NW	10.3	NNW	
21	1.1	4.8	WNW	9.8	NNW	3.1	6.2	N	12.0	1.5	4.8	WNW	9.9	3.5	7.9	NW	12.0	NW	14.4	NNW	
22	1.3	4.5	WSW	7.8	WSW	3.2	5.2	NNE	12.2	1.4	4.3	WNW	7.5	3.2	6.5	NW	11.4	NW	10.8	NNW	
23	1.2	4.3	W	8.2	WNW	3.0	5.5	NNW	12.1	1.4	4.0	WNW	7.3	3.8	6.5	NW	10.7	WNW	11.8	NNW	
24	1.0	2.8	S	7.4	SSE	1.8	4.2	NNW	9.7	1.2	4.5	SSW	8.0	3.1	6.6	NW	10.1	NW	9.8	NW	
25	1.3	2.8	NW	7.7	N	2.0	5.6	NNW	11.2	1.3	5.0	WNW	10.8	3.3	6.0	NW	8.6	NW	12.3	NNW	
26	1.4	3.2	NE	7.0	N	1.6	4.4	SSE	8.1	1.3	3.6	NNE	6.4	3.0	5.9	NW	9.2	NW	8.7	SSE	
27	0.6	3.1	E	8.4	E	4.9	9.6	SE	17.8	1.0	4.7	S	10.0	2.3	8.1	SSW	13.6	SSW	17.5	SSE	
28	0.9	2.7	SW	6.7	SSW	2.5	5.3	NNW	11.6	0.9	2.6	NNE	4.8	2.5	4.8	NW	9.9	NW	9.8	NNW	
29																					
30																					
31																					
月最大	5.1	WSW	15.1	WNW	9.8	NW	21.1	NW	18.0	NNW	5.6	NNW	18.0	NNW	9.7	NW	17.2	NW	20.6	NW	
起日	11		16		15		15		16		16		16		14		9		15		
上旬平均	1.4			WNW	2.8					1.3				2.7					4.4		NNW
中旬平均	1.7			W	4.1					1.6				4.0					6.2		NNW
下旬平均	1.1			NW	2.8					1.3				3.1					4.3		NNW
月平均	1.4			W	3.3					1.4				3.3					5.0		NNW
10m/s以上 日数	0				0				0										7		
15m/s以上 日数	0				0				0										0		
20m/s以上 日数	0				0				0										0		
30m/s以上 日数	0				0				0										0		

地域気象観測風向・風速月報

観測所名	西川					潮岬							
	平均	最大	最大風向	最大瞬間	最大瞬間風向	平均	最大	最大風向	最大瞬間	最大瞬間風向			
日付													
1	0.3	1.7	S	4.2	SSW	2.3	4.3	NE	5.6	NNE			NNE
2	0.4	1.9	W	4.6	WNW	3.7	9.4	WSW	14.1	WSW			ENE
3	0.5	2.4	SSW	5.4	ENE	2.3	6.2	W	9.1	NNW			NE
4	1.6	5.0	NNE	12.8	N	5.5	9.4	WNW	16.8	NW			WNW
5	1.1	5.1	NE	10.2	NE	4.5	7.9	WNW	13.0	WNW			WNW
6	0.6	2.8	NE	4.5	NNE	2.5	5.1	NNE	8.6	N			NE
7	0.8	3.9	NE	8.0	NNE	4.6	10.1	NE	17.3	NE			NE
8	1.8	4.2	NE	9.6	NE	6.9	12.5	NE	23.5	ENE			NE
9	1.1	4.5	NNE	9.3	NW	3.9	8.6	W	12.2	W			WNW
10	1.1	3.5	NE	7.0	N	2.9	5.3	NNW	9.9	NNW			NNE
11	1.0	3.8	NNE	7.4	N	2.5	4.6	N	10.2	N			NNE
12	0.6	3.0	SSW	5.5	SSW	2.9	4.4	W	6.8	WSW			NNE
13	0.9	3.5	SSW	6.3	SW	3.0	5.5	ENE	10.4	NE			NNE
14	1.3	3.8	N	7.5	NNW	5.5	9.6	NE	16.8	NE			NNE
15	1.9	6.6	NE	15.4	NE	5.5	9.8	WNW	18.4	WNW			WNW
16	1.9	6.1	NE	13.0	E	3.6	7.7	WNW	16.0	NW			WNW
17	0.8	3.6	NNE	9.4	NNW	4.3	11.9	W	15.7	W			W
18	0.4	1.9	ENE	3.3	ENE	3.2	6.0	NNE	11.0	NNE			NNE
19	0.7	3.4	SSW	5.8	SSW	2.5	4.0	NNE	6.5	NNE			NNE
20	0.6	2.6	NE	4.6	SSW	3.3	5.5	ENE	8.6	NE			NE
21	0.8	4.0	NNE	7.6	N	3.2	7.0	NNW	12.7	NNW			NNW
22	0.6	3.1	SSW	5.5	SW	2.9	5.3	NNW	9.2	NW			NNE
23	0.8	4.1	SSW	8.9	N	3.7	8.0	W	11.6	W			NNE
24	0.9	4.3	SSW	7.6	NE	3.3	8.4	W	11.5	W			NNE
25	0.7	3.2	W	7.3	WNW	4.1	11.5	W	15.7	W			W
26	0.7	3.4	SW	6.2	SW	4.3	7.5	ENE	10.8	ENE			NE
27	1.0	4.9	SSW	11.3	SSW	5.8	10.1	S	19.0	SSE			S
28	0.5	2.8	SW	5.3	SSW	2.8	4.8	ESE	7.8	WNW			WNW
29													
30													
31													
月最大		6.6	NE	15.4	NE		12.5	NE	23.5	ENE			
起日		15		15			8		8				
上旬平均	0.9				NE	3.9							NE)
中旬平均	1.0				NE	3.6							NNE
下旬平均	0.8				SW	3.8							NNE
月平均	0.9				NE	3.8							NNE)
10m/s以上日数		0					5						
15m/s以上日数		0					0						
20m/s以上日数		0					0						
30m/s以上日数		0					0						

地域気象観測降水量月報

和歌山県(65) 2014年2月

単位:mm 1/2頁

観測所名	葛城山	かつらぎ	友ヶ島	和歌山	高野山	湯浅	清水	護摩壇山	龍神	川辺	本宮	栗栖川	新宮	南紀白浜	西川	色川
日付																
1	0.0	0.0	0.0	0.0	0.0	0.0	0.0	0.0	0.0	0.0	0.0	0.0	0.0	0.0	0.0	0.0
2	4.5	8.5	1.0	2.0	8.0	10.5	15.0	35.5	41.0	39.0	12.5	14.5	16.0	5.0	18.5	20.0
3	0.0	0.0	0.0	0.0	6.0	0.0	5.5	4.5	1.5	0.0	2.0	0.0	0.5	0.0	0.0	0.0
4	0.5	0.0	0.0	0.5	1.0	0.0	1.0	1.0	0.0	0.0	0.0	0.0	0.0	0.0	0.0	0.0
5	0.0	0.5	0.0	0.0	1.0	1.0	0.0	0.5	0.0	0.5	0.0	0.0	0.0	0.0	0.0	0.0
6	0.0	0.0	0.0	0.0	0.0	0.0	0.0	0.0	0.0	0.0	0.0	0.0	0.0	0.0	0.0	0.0
7	7.5	5.5	3.5	5.0	5.0	4.0	6.0	9.0	4.5	5.5	9.5	5.5	12.5	6.5	9.0	14.5
8	9.0	9.5	14.5	11.5	8.5	11.0	10.0	11.0	11.0	9.0	18.0	9.0	15.5	13.0	8.0	8.5
9	0.0	0.0	0.0	0.0	0.5	0.0	0.5	0.5	0.0	0.0	0.0	0.0	0.0	0.0	0.0	0.0
10	0.0	0.0	0.0	0.0	0.0	0.0	0.0	0.0	0.0	0.0	0.0	0.0	0.0	0.0	0.0	0.0
11	0.0	0.0	0.0	0.0	0.0	0.0	0.0	0.0	0.0	0.0	0.0	0.0	0.0	0.0	0.0	0.0
12	0.0	0.0	0.0	0.0	0.0	0.0	0.0	0.0	0.0	0.0	0.0	0.0	0.0	0.0	0.0	0.0
13	0.0	0.0	0.0	0.0	0.0	0.0	0.0	0.0	0.0	0.0	0.0	0.0	0.0	0.0	0.0	0.0
14	14.0	21.0	13.0	14.0	28.0	14.0	21.0	35.5	33.0	29.0	37.0	31.5	59.5	30.0	22.0	50.5
15	5.5	6.5	2.0	2.0	7.0	4.0	11.0	15.0	2.0	1.5	0.5	0.5	0.0	0.5	0.0	0.0
16	0.0	0.0	0.0	0.0	0.5	0.0	0.0	1.0	0.0	0.0	0.0	0.0	0.0	0.0	0.0	0.0
17	0.0	0.0	0.0	0.0	0.0	0.0	0.0	0.0	0.0	0.0	0.0	0.0	0.0	0.0	0.0	0.0
18	0.0	0.0	0.0	0.0	0.5	0.0	0.0	1.0	0.0	0.0	0.0	0.0	2.5	0.0	2.5	8.5
19	0.0	0.0	0.0	0.0	0.0	0.0	0.0	0.0	0.0	0.0	0.0	0.0	0.0	0.0	0.0	0.0
20	0.0	0.0	0.0	0.0	0.0	0.0	0.0	0.0	0.0	0.0	0.0	0.0	0.0	0.0	0.0	0.0
21	0.0	0.0	0.0	0.0	0.0	0.0	0.0	0.0	0.0	0.0	0.0	0.0	0.0	0.0	0.0	0.0
22	0.0	0.0	0.0	0.0	0.0	0.0	0.0	0.0	0.0	0.0	0.0	0.0	0.0	0.0	0.0	0.0
23	0.0	0.0	0.0	0.0	0.0	0.0	0.0	0.0	0.0	0.0	0.0	0.0	0.0	0.0	0.0	0.0
24	0.0	0.0	0.0	0.0	0.0	0.0	0.0	0.0	0.0	0.0	0.0	0.0	0.0	0.0	0.0	0.0
25	0.0	0.0	0.0	0.0	0.0	0.0	0.0	0.0	0.0	0.0	0.0	0.0	0.0	0.0	0.0	0.0
26	0.0	0.0	0.0	0.0	0.0	0.0	0.0	0.0	0.0	0.0	0.0	0.0	0.0	0.0	0.0	0.0
27	10.5	5.0	48.5	39.5	3.0	28.5	18.0	23.0	30.5	22.5	41.5	19.0	65.5	21.0	63.5	68.0
28	1.5	0.0	0.0	0.0	1.0	0.0	0.0	0.5	0.0	0.0	0.0	0.0	0.0	0.0	0.0	0.0
29																
30																
31																
最大日降水量	14.0	21.0	48.5	39.5	28.0	28.5	21.0	35.5	41.0	39.0	41.5	31.5	65.5	30.0	63.5	68.0
起日	14	14	27	27	14	27	14	14	2	2	27	14	27	14	27	27
最大1時間降水量	3.5	5.5	10.5	15.5	6.0	7.0	5.5	9.5	11.0	11.5	10.0	6.0	11.0	6.0	11.0	11.5
起日 時分	27 15:21	2 03:28	27 14:12	27 15:03	3 17:53	27 14:01	3 17:48	2 04:23	2 03:45	2 02:05	27 15:22	14 07:07	27 12:16	8 09:09	27 14:29	14 07:00
最大10分間降水量	1.0	2.0	4.5	8.0	5.0	2.0	5.5	4.0	4.0	5.5	3.0	2.0	5.0	2.0	3.0	3.5
起日 時分	27 14:54	2 02:47	27 15:12	27 14:59	3 17:03	27 13:16	3 16:58	3 17:29	2 03:03	2 01:39	27 14:59	27 14:34	27 12:15	27 14:05	27 16:04	27 09:15
上旬合計	21.5	24.0	19.0	19.0	30.0	26.5	38.0	62.0	58.0	54.0	42.0	29.0	44.5	24.5	35.5	43.0
中旬合計	19.5	27.5	15.0	16.0	36.0	18.0	32.0	52.5	35.0	30.5	37.5	32.0	62.0	31.0	24.5	59.0
下旬合計	12.0	5.0	48.5	39.5	4.0	28.5	18.0	23.5	30.5	22.5	41.5	19.0	65.5	21.0	63.5	68.0
月合計	53.0	56.5	82.5	74.5	70.0	73.0	88.0	138.0	123.5	107.0	121.0	80.0	172.0	76.5	123.5	170.0
1mm以上日数	7	6	6	6	10	7	8	10	7	6	6	5	6	5	6	6
10mm以上日数	2	1	3	3	1	4	5	5	4	3	4	3	5	3	3	4
30mm以上日数	0	0	1	1	0	0	0	2	3	1	2	1	2	1	1	2
50mm以上日数	0	0	0	0	0	0	0	0	0	0	0	0	2	0	0	2
70mm以上日数	0	0	0	0	0	0	0	0	0	0	0	0	0	0	0	0
100mm以上日数	0	0	0	0	0	0	0	0	0	0	0	0	0	0	0	0

地域気象観測降水量月報

和歌山県(65) 2014年2月
 単位:mm 2/2頁

観測所名	日置川	潮岬
日付		
1	0.0	0.0
2	10.0	14.5
3	0.0	0.0
4	0.0	0.0
5	0.0	0.0
6	0.0	0.0
7	7.5	8.0
8	11.0	8.5
9	0.0	0.0
10	0.0	0.0
11	0.0	0.0
12	0.0	0.0
13	0.5	1.0
14	23.5	27.5
15	0.0	0.0
16	0.0	0.0
17	0.0	0.0
18	3.5	8.0
19	0.0	0.0
20	0.0	0.0
21	0.0	0.0
22	0.0	0.0
23	0.0	0.0
24	0.0	0.0
25	0.0	0.0
26	0.0	0.0
27	40.0	39.5
28	0.0	0.0
29		
30		
31		
最大日降水量	40.0	39.5
起日	27	27
最大1時間降水量	7.0	12.5
起日 時分	27 13:44	2 09:05
最大10分間降水量	2.5	5.0
起日 時分	27 17:32	2 08:51
上旬合計	28.5	31.0
中旬合計	27.5	36.5
下旬合計	40.0	39.5
月合計	96.0	107.0
1mm以上日数	6	7
10mm以上日数	4	3
30mm以上日数	1	1
50mm以上日数	0	0
70mm以上日数	0	0
100mm以上日数	0	0

和歌山県 (65) 2014年2月 1/1頁
 単位:h

地域気象観測日照時間月報

観測所名	かつらぎ	友ヶ島	和歌山	高野山	清水	龍神	川辺	栗栖川	新宮	西川	潮岬
日付											
1	8.1	8.0	9.0	6.0	4.8	1.1	6.1	1.7	3.8	2.3	7.2
2	5.3	4.7	3.0	0.5	1.2	3.1	6.3	5.4	1.6	3.8	4.0
3	1.2	0.0	0.1	2.4	0.3	0.1	0.3	0.1	0.0	0.6	0.2
4	3.2	2.9	3.2	1.3	2.1	4.5	6.8	6.9	8.8	7.6	9.3
5	3.3	5.8	5.5	1.3	1.3	1.6	3.8	4.1	8.5	5.2	9.9
6	3.5	1.7	4.0	2.9	2.3	1.9	3.7	2.1	3.4	1.8	3.0
7	0.0	0.0	0.0	0.0	0.0	0.0	0.0	0.0	0.0	0.0	0.0
8	0.0	0.0	0.0	0.0	0.0	0.0	0.0	0.0	0.0	0.1	0.0
9	1.5	4.5	3.6	0.0	0.0	0.9	3.6	4.2	9.7	7.5	10.0
10	0.0	0.0	0.0	0.0	1.1	0.6	0.5	0.5	0.1	0.0	0.0
11	5.5	1.5	2.8	2.5	5.7	7.6	10.1	9.1	8.6	8.5	9.3
12	4.0	4.3	6.0	1.7	4.7	3.6	6.6	4.3	1.7	1.4	2.8
13	1.2	0.1	1.0	0.1	0.6	4.9	5.9	5.1	2.7	3.8	3.2
14	0.0	0.0	0.0	0.0	0.0	0.0	0.0	0.0	0.0	0.0	0.0
15	0.0	2.0	0.4	0.0	0.0	0.6	0.3	1.7	6.4	6.8	6.9
16	6.9	9.2	8.0	7.3	8.5	6.9	7.7	9.1	9.6	8.4	10.2
17	8.1	6.3	7.2	6.8	6.2	7.0	7.7	8.2	7.8	8.1	8.2
18	0.2	0.2	0.7	0.0	0.0	0.0	0.0	0.1	0.0	0.0	0.0
19	0.6	0.3	0.6	0.8	2.1	2.4	4.3	3.6	2.3	3.6	3.1
20	6.7	6.2	7.4	5.5	5.6	1.8	5.1	1.6	0.0	0.5	0.0
21	5.5	5.7	8.3	5.1	5.3	7.7	9.8	9.5	9.8	8.8	9.8
22	3.9	6.7	6.8	6.3	8.2	7.9	10.8	9.5	10.2	9.0	10.7
23	9.4	10.3	10.6	8.3	9.2	8.0	10.6	9.2	8.8	8.4	8.5
24	10.4	10.4	10.4	9.6	9.2	8.0	10.5	9.6	10.3	9.1	10.6
25	9.4	9.2	9.2	9.4	9.2	8.0	9.9	9.6	9.9	9.1	10.3
26	6.5	5.3	5.7	6.1	4.7	4.8	5.2	4.9	7.6	6.3	7.0
27	0.1	0.0	0.0	0.1	0.0	0.0	0.0	0.0	0.0	0.0	0.0
28	0.9	4.9	3.6	0.2	1.7	4.9	4.7	7.2	4.9	5.5	8.5
29											
30											
31											
旬合計 上旬	26.1	27.6	28.4	14.4	13.1	13.8	31.1	25.0	35.9	28.9	43.6
旬合計 中旬	33.2	30.1	34.1	24.7	33.4	34.8	47.7	42.8	39.1	41.1	43.7
旬合計 下旬	46.1	52.5	54.6	45.1	47.5	49.3	61.5	59.5	61.5	56.2	65.4
月合計	105.4	110.2	117.1	84.2	94.0	97.9	140.3	127.3	136.5	126.2	152.7
0.1時間未満日数	5	6	5	7	7	5	5	4	7	5	7

注意報・警報発表状況

●:発表 ◇:特別警報から警報 ▽:特別警報から注意報 ▼:警報から注意報 ○:継続 解:解除
(記号の色:特別警報 警報 警報に言及した注意報 注意報)

Table with columns for reporting time and various locations (e.g., 和歌山市, 海南市, 橋本市, etc.) and rows for different weather alerts (e.g., 雷注意報, 強風注意報, 濃霧注意報, etc.).

発表時刻	警報・注意報	和歌山市	海南市	橋本市	紀の川市	岩出市	紀美野町	かつらぎ町	九度山町	高野町	有田市	御坊市	湯浅町	広川町	有田川町	美浜町	日高町	由良町	印南町	みなべ町	日高川町	田辺市	白浜町	上富田町	すさみ町	新宮市	那智勝浦町	太地町	古座川町	北山村	串本町					
		2/13 18:32	大雪注意報 風雪注意報 強風注意報 波浪注意報 乾燥注意報	●	●	●	●	●	●	●	●	●	●	●	●	●	●	●	●	●	●	●	●	●	●	●	●	●	●	●	●	●	●	●	●	
2/14 05:10	大雪注意報 風雪注意報 波浪注意報	○	○	○	○	○	○	○	○	○	○	○	○	○	○	○	○	○	○	○	○	○	○	○	○	○	○	○	○	○	○	○	○			
2/14 12:15	大雪注意報 風雪注意報 強風注意報 波浪注意報	○	○	○	○	○	○	○	○	○	○	○	○	○	○	○	○	○	○	○	○	○	○	○	○	○	○	○	○	○	○	○	○			
2/14 15:52	大雪注意報 風雪注意報 強風注意報 波浪注意報	○	○	○	○	○	○	○	○	○	○	○	○	○	○	○	○	○	○	○	○	○	○	○	○	○	○	○	○	○	○	○	○			
2/15 04:43	強風注意報 波浪注意報	○	○	○	○	○	○	○	○	○	○	○	○	○	○	○	○	○	○	○	○	○	○	○	○	○	○	○	○	○	○	○	○			
2/16 03:53	強風注意報 波浪注意報 乾燥注意報	○	○	○	○	○	○	○	○	○	○	○	○	○	○	○	○	○	○	○	○	○	○	○	○	○	○	○	○	○	○	○	○	○		
2/16 18:30	強風注意報 波浪注意報 乾燥注意報	○	○	○	○	○	○	○	○	○	○	○	○	○	○	○	○	○	○	○	○	○	○	○	○	○	○	○	○	○	○	○	○	○		
2/17 19:55	強風注意報 波浪注意報 乾燥注意報	●	●	●	●	●	●	●	●	●	●	●	●	●	●	●	●	●	●	●	●	●	●	●	●	●	●	●	●	●	●	●	●	●		
2/18 16:23	強風注意報 波浪注意報 乾燥注意報	○	○	○	○	○	○	○	○	○	○	○	○	○	○	○	○	○	○	○	○	○	○	○	○	○	○	○	○	○	○	○	○	○	○	
2/19 09:41	強風注意報 波浪注意報 乾燥注意報	○	○	○	○	○	○	○	○	○	○	○	○	○	○	○	○	○	○	○	○	○	○	○	○	○	○	○	○	○	○	○	○	○	○	
2/19 15:48	強風注意報 波浪注意報 乾燥注意報	○	○	○	○	○	○	○	○	○	○	○	○	○	○	○	○	○	○	○	○	○	○	○	○	○	○	○	○	○	○	○	○	○	○	
2/20 07:55	乾燥注意報	○	○	○	○	○	○	○	○	○	○	○	○	○	○	○	○	○	○	○	○	○	○	○	○	○	○	○	○	○	○	○	○	○	○	
2/21 04:16	乾燥注意報	○	○	○	○	○	○	○	○	○	○	○	○	○	○	○	○	○	○	○	○	○	○	○	○	○	○	○	○	○	○	○	○	○	○	
2/22 04:10	乾燥注意報	○	○	○	○	○	○	○	○	○	○	○	○	○	○	○	○	○	○	○	○	○	○	○	○	○	○	○	○	○	○	○	○	○	○	○
2/23 04:00	乾燥注意報	○	○	○	○	○	○	○	○	○	○	○	○	○	○	○	○	○	○	○	○	○	○	○	○	○	○	○	○	○	○	○	○	○	○	○
2/24 10:00	乾燥注意報	○	○	○	○	○	○	○	○	○	○	○	○	○	○	○	○	○	○	○	○	○	○	○	○	○	○	○	○	○	○	○	○	○	○	○
2/26 18:20	強風注意報 波浪注意報 乾燥注意報	●	●	●	●	●	●	●	●	●	●	●	●	●	●	●	●	●	●	●	●	●	●	●	●	●	●	●	●	●	●	●	●	●	●	●
2/27 04:10	雷注意報 強風注意報 波浪注意報	○	○	○	○	○	○	○	○	○	○	○	○	○	○	○	○	○	○	○	○	○	○	○	○	○	○	○	○	○	○	○	○	○	○	○
2/27 11:58	雷注意報 強風注意報 波浪注意報	○	○	○	○	○	○	○	○	○	○	○	○	○	○	○	○	○	○	○	○	○	○	○	○	○	○	○	○	○	○	○	○	○	○	○
2/27 20:06	雷注意報 強風注意報 波浪注意報	○	○	○	○	○	○	○	○	○	○	○	○	○	○	○	○	○	○	○	○	○	○	○	○	○	○	○	○	○	○	○	○	○	○	○
2/27 22:44	強風注意報 波浪注意報	○	○	○	○	○	○	○	○	○	○	○	○	○	○	○	○	○	○	○	○	○	○	○	○	○	○	○	○	○	○	○	○	○	○	○
2/28 04:02	波浪注意報	○	○	○	○	○	○	○	○	○	○	○	○	○	○	○	○	○	○	○	○	○	○	○	○	○	○	○	○	○	○	○	○	○	○	○

土砂災害警戒情報発表状況

該当事項はありません

指定河川洪水予報発表状況

該当事項はありません

記録的短時間大雨情報発表状況

該当事項はありません

府県潮位情報発表状況

該当事項はありません

府県天候情報発表状況

該当事項はありません

竜巻注意情報発表状況

該当事項はありません

府県気象情報発表状況

情報の種類	号数	発表日時
大雪に関する和歌山県気象情報	第1号	2/ 6 16:28
大雪と高波及び強風に関する和歌山県気象情報	第2号	2/ 7 06:00
大雪と高波及び風雪に関する和歌山県気象情報	第3号	2/ 7 16:30
強風と高波に関する和歌山県気象情報	第4号	2/ 8 06:23
強風と高波に関する和歌山県気象情報	第5号	2/ 8 16:42
雪に関する和歌山県気象情報	第1号	2/13 11:14
大雪と高波及び風雪に関する和歌山県気象情報	第2号	2/13 16:19
大雪と高波及び風雪に関する和歌山県気象情報	第3号	2/14 05:32
高波と強風に関する和歌山県気象情報	第4号	2/14 16:40
高波と強風に関する和歌山県気象情報	第5号	2/15 06:08
突風と落雷に関する和歌山県気象情報	第1号	2/27 12:15
突風と落雷に関する和歌山県気象情報	第2号	2/27 16:00
突風と落雷に関する和歌山県気象情報	第3号	2/27 20:13

生物季節観測（和歌山地方気象台）

種目	現象	発現月日	前年発現月日	平年発現月日
ウメ	開花	2月14日	2月14日	2月12日

極値更新（和歌山地方気象台及び潮岬特別地域気象観測所共に3位まで）

地点名	要素名	順位	値	起日	統計期間
和歌山	降雪の深さの月合計	3	10 cm	-	1953年2月
和歌山	降雪の深さ日合計	3	6 cm	2月14日	1953年2月

2014年1月の検潮概報(単位 cm)

検潮所	月平均	最高潮位		最低潮位		最大偏差		
	潮位	潮位	日時分	潮位	日時分	過高・過低	日時	
和歌山	87.4	179	30 17:46	-35	3 1:36	過高	15	9 00
						過高	-24	19 14
御坊	259.8	355	30 17:14	136	3 0:55	過高	13	8 23
						過高	-20	19 14
白浜	310.3	404	30 17:08	185	3 0:50	過高	18	8 22
						過高	-18	11 20
串本	171.2	259	30 17:12	51	3 0:47	過高	20	9 05
						過高	-17	14 19
浦神	140.3	228	30 17:05	19	3 0:44	過高	23	9 05
						過高	-11	14 19

- 1 検潮概報は、1か月前の資料になります。
- 2 各潮位はDL上の値となり、DLはTPの下、和歌山 93.5cm、御坊 266.4cm、白浜 314.2cm、串本 161.1cm、浦神 138.6cm となります。
- 3 最大潮位偏差(過高) : 当月中に観測した正の潮位偏差の最大値とその日時
最大潮位偏差(過低) : 当月中に観測した負の潮位偏差の最大値とその日時
- 4 *は当該月の毎時潮位に欠測があったことを示しています。