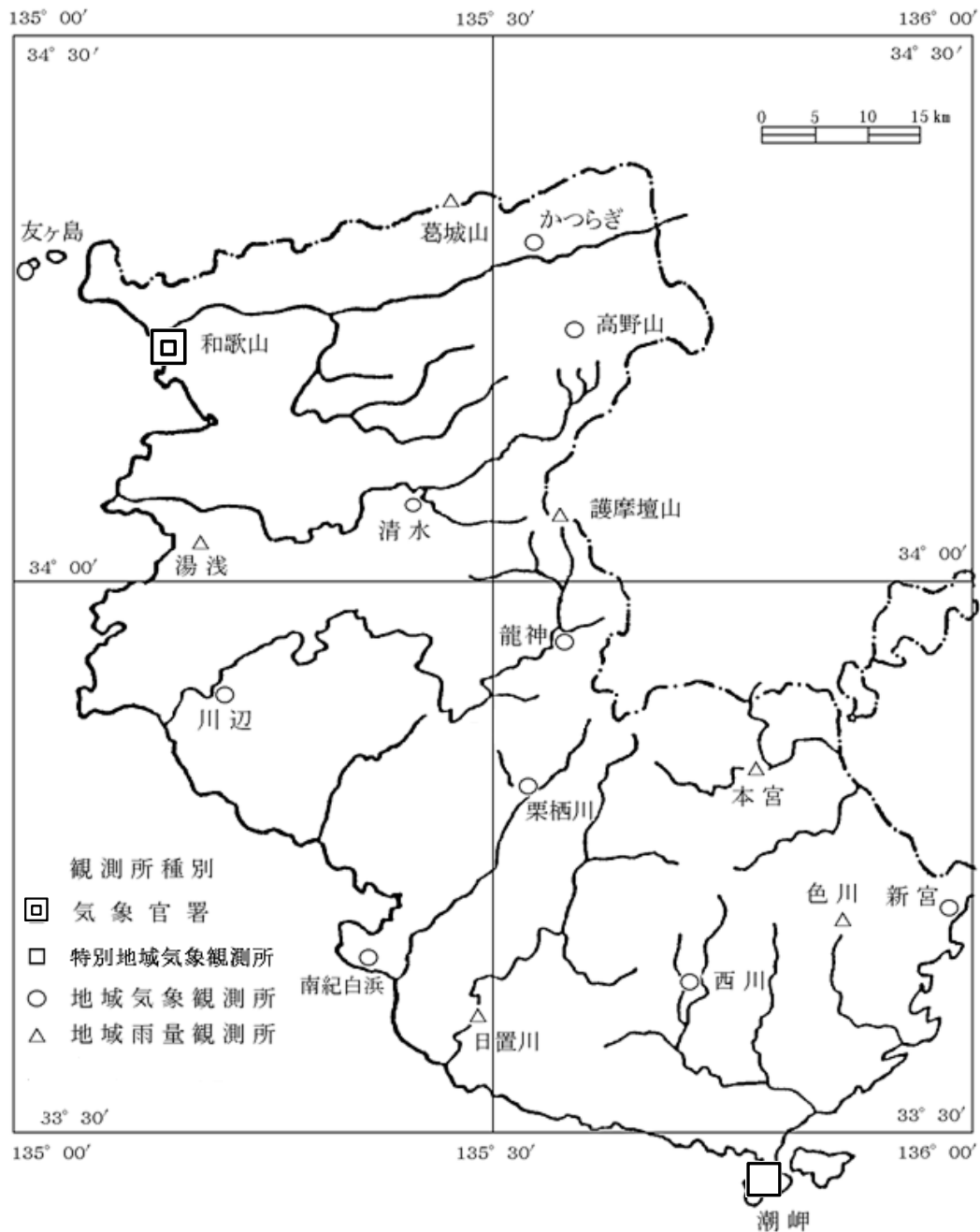


和歌山県の気象 2014年（平成26年）1月

観測所配置図



和歌山地方気象台

最新のデータはインターネットの気象庁ホームページでご覧下さい。
アドレスは <http://www.jma.go.jp/jma/index.html> です。

資料の解説

和歌山地方気象台・潮岬特別地域気象観測所の月統計値表(1)

| 要素 | 最小単位 | 要素 | 最小単位 | 要素 | 最小単位 |
|--------------|--------|------|--------|-----|--------|
| 気圧 | 0.1hPa | 気温 | 0.1℃ | 蒸気圧 | 0.1hPa |
| 相対湿度 | 1% | 風速 | 0.1m/s | 風向 | 16方位 |
| 雲量 ※和歌山のみ | 10分比 | 日照時間 | 0.1h | 降水量 | 0.5mm |

| | | |
|------------------|----|---|
| 統計値の品質 ※Dは統計値 | D | 正常値（統計値を求める期間内の資料が全て揃っている場合） |
| | D) | 準正常値（統計値を求める対象となる資料の一部が欠けているが、許容する資料数を満たす値） |
| | D] | 資料不足値（統計値を求める対象となる資料が許容する資料数を満たさない値） |
| | × | 欠測（統計値を求める期間内の観測結果が全て求められなかった場合） |

地域気象観測所の月報

| 要素 | 最小単位 | 要素 | 最小単位 | 要素 | 最小単位 |
|----|------|----|--------|------|-------|
| 気温 | 0.1℃ | 風速 | 0.1m/s | 日照時間 | 0.1h |
| | | 風向 | 16方位 | 降水量 | 0.5mm |

統計値の品質は和歌山地方気象台、潮岬特別地域気象観測所の月統計値表と同じです

気 象 概 況

2014年1月

和歌山県

期間中は、高気圧に覆われて晴れた日が多かった。

月日照時間は全域でかなり多く、上旬と下旬に低気圧が紀伊半島を通過したため、大きく天気が崩れる日があり月降水量は平年に比べ多くなった。

上旬 期間中は、高気圧に覆われて晴れる日と、低気圧や冬型の気圧配置の影響で、曇りや雨または雪となる日が交互に現れた。

8日は低気圧が紀伊半島を通過したため、南紀白浜では日降水量66.0mmを観測した。

中旬 期間中は、冬型の気圧配置となることがあったが、大きく天気が崩れることは無かった。

また、寒気が入ることが多かったため、気温は平年を下回る日が続いた。

下旬 高気圧に覆われて晴れた日が多かったため、気温は平年を上回る日が多かった。

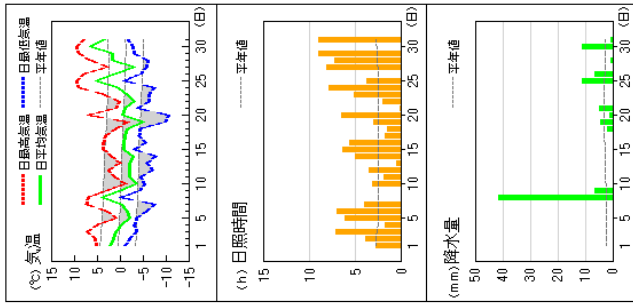
なお、30日は低気圧が紀伊半島を通過したため、潮岬では日降水量60.5mmを観測した。

気 候 表

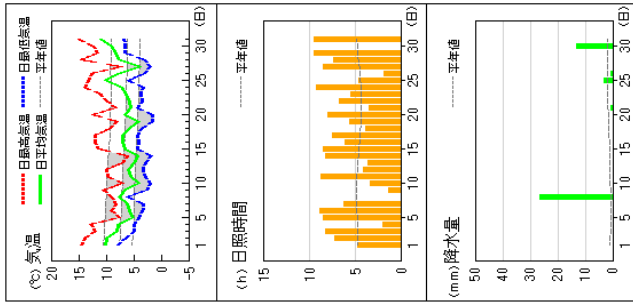
| | | 気 温 | | 降 水 量 | | 日 照 時 間 | |
|-------------|----|-------------|-------|--------------|--------|-------------|-------|
| | | 本年℃(平年差℃)階級 | | 本年mm(平年比%)階級 | | 本年h(平年比%)階級 | |
| 和 歌 山 | 上旬 | 6.5 (0.0) | 平年並 | 34.5 (283) | かなり多い | 55.8 (134) | 多い |
| | 中旬 | 4.7 (-1.4) | 低い | 0.0 (0) | かなり少ない | 58.5 (131) | かなり多い |
| | 下旬 | 7.1 (+1.7) | 高い | 19.5 (106) | 多い | 66.0 (136) | かなり多い |
| | 月 | 6.1 (+0.1) | 平年並 | 54.0 (122) | 多い | 180.3 (134) | かなり多い |
| 潮 岬 | 上旬 | 8.8 (+0.3) | 平年並 | 46.0 (144) | 多い | 73.6 (122) | 多い |
| | 中旬 | 6.8 (-1.3) | 低い | 0.0 (0) | かなり少ない | 78.8 (132) | かなり多い |
| | 下旬 | 9.7 (+2.3) | かなり高い | 78.5 (241) | 多い | 85.5 (122) | かなり多い |
| | 月 | 8.5 (+0.5) | 高い | 124.5 (125) | 多い | 237.9 (126) | かなり多い |

アメダス 気象総観図：2014年01月01日-2014年01月31日

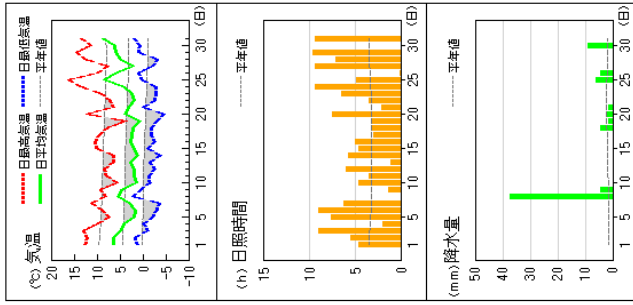
高野山



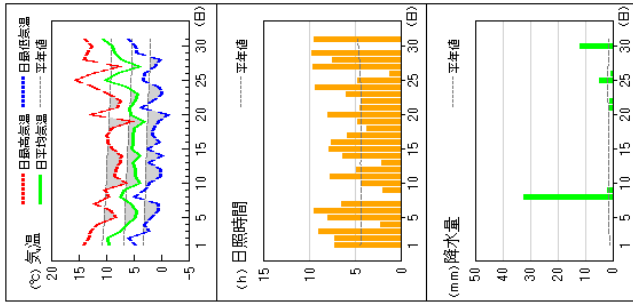
友ヶ島



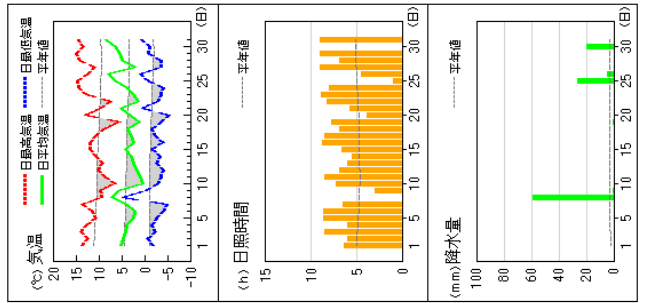
かつらぎ



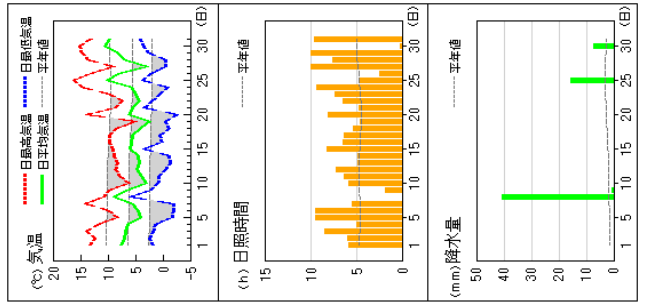
和歌山



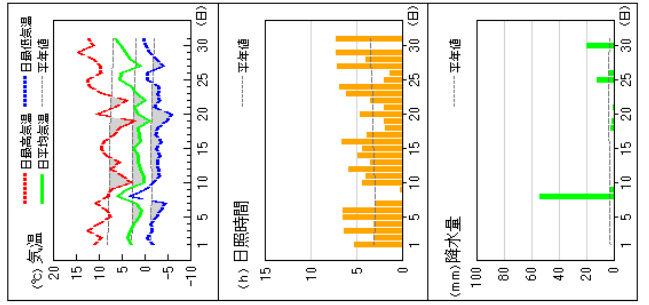
栗栖川



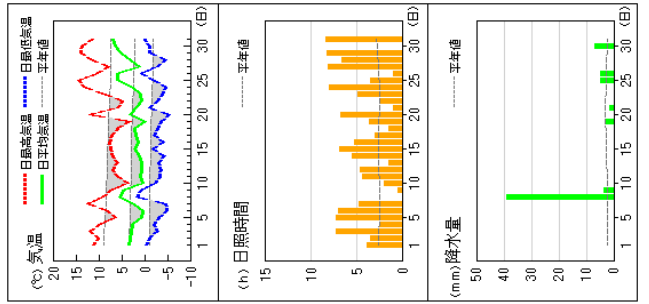
川辺



龍神

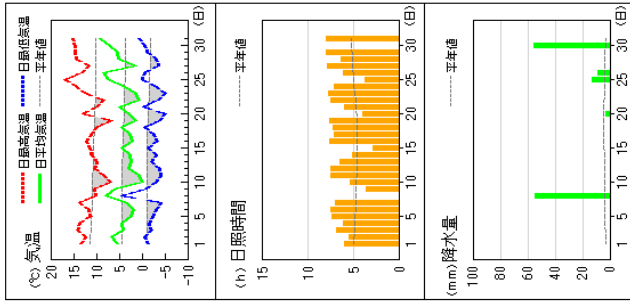


清水

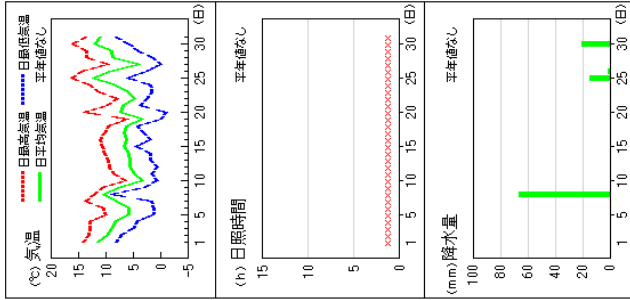


アメダス 気象経過図：2014年01月01日～2014年01月31日

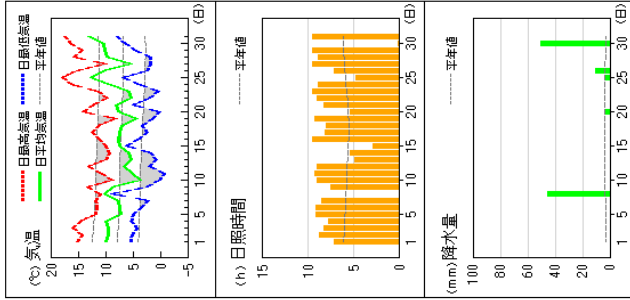
西川



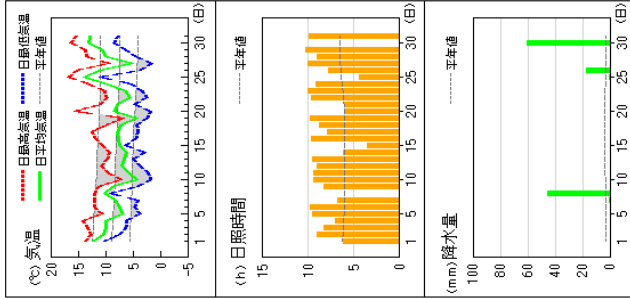
南紀白浜



新宮

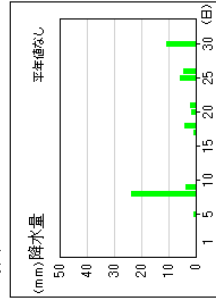


潮岬

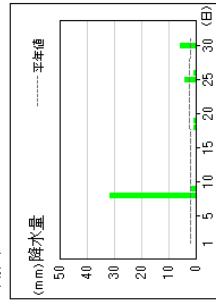


アメダス 気象経過図：2014年01月01日～2014年01月31日

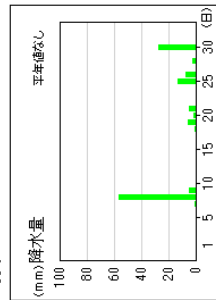
葛城山



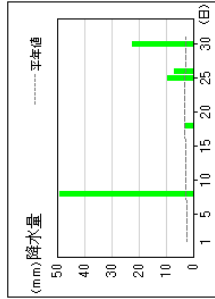
湯浅



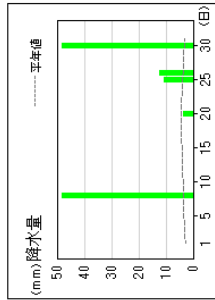
護摩壇山



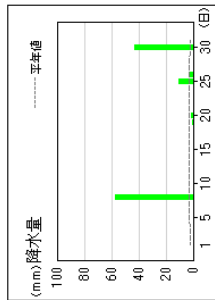
本宮



色川

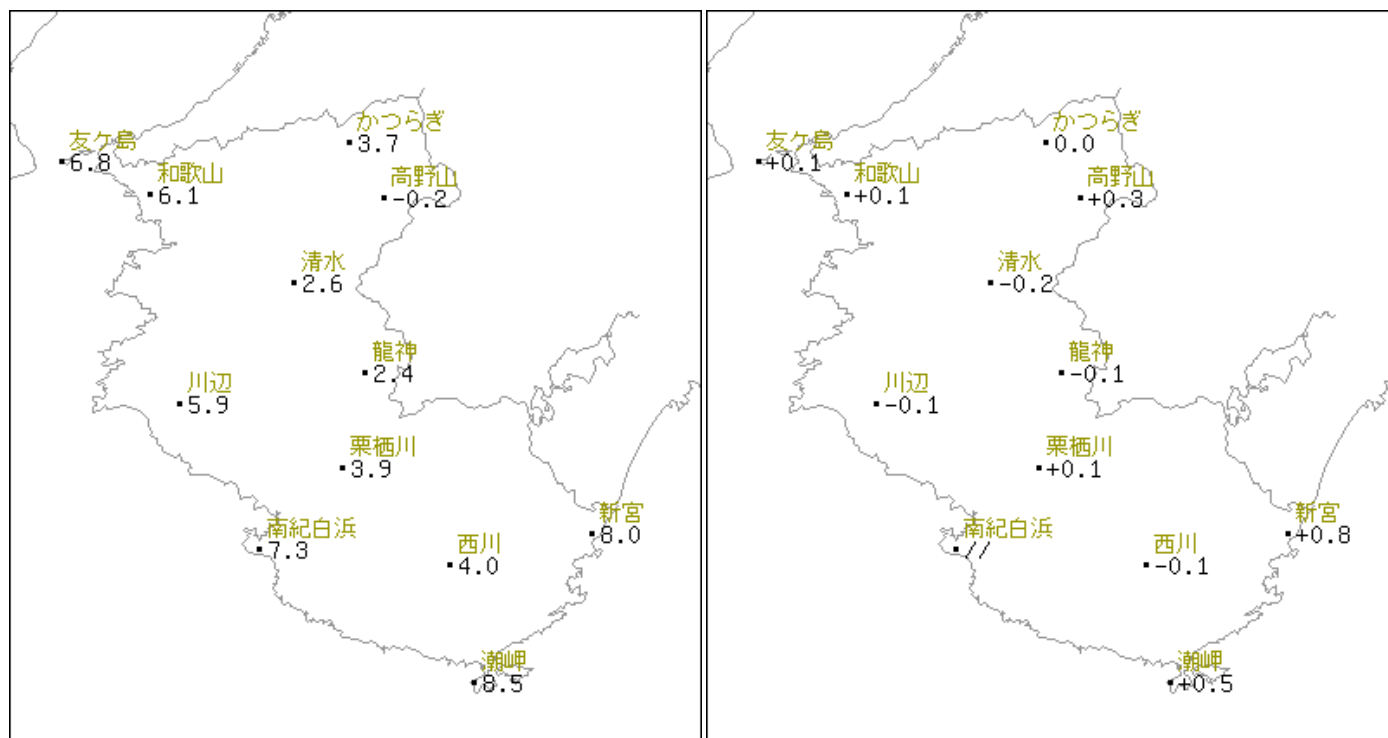


日置川



2014年1月

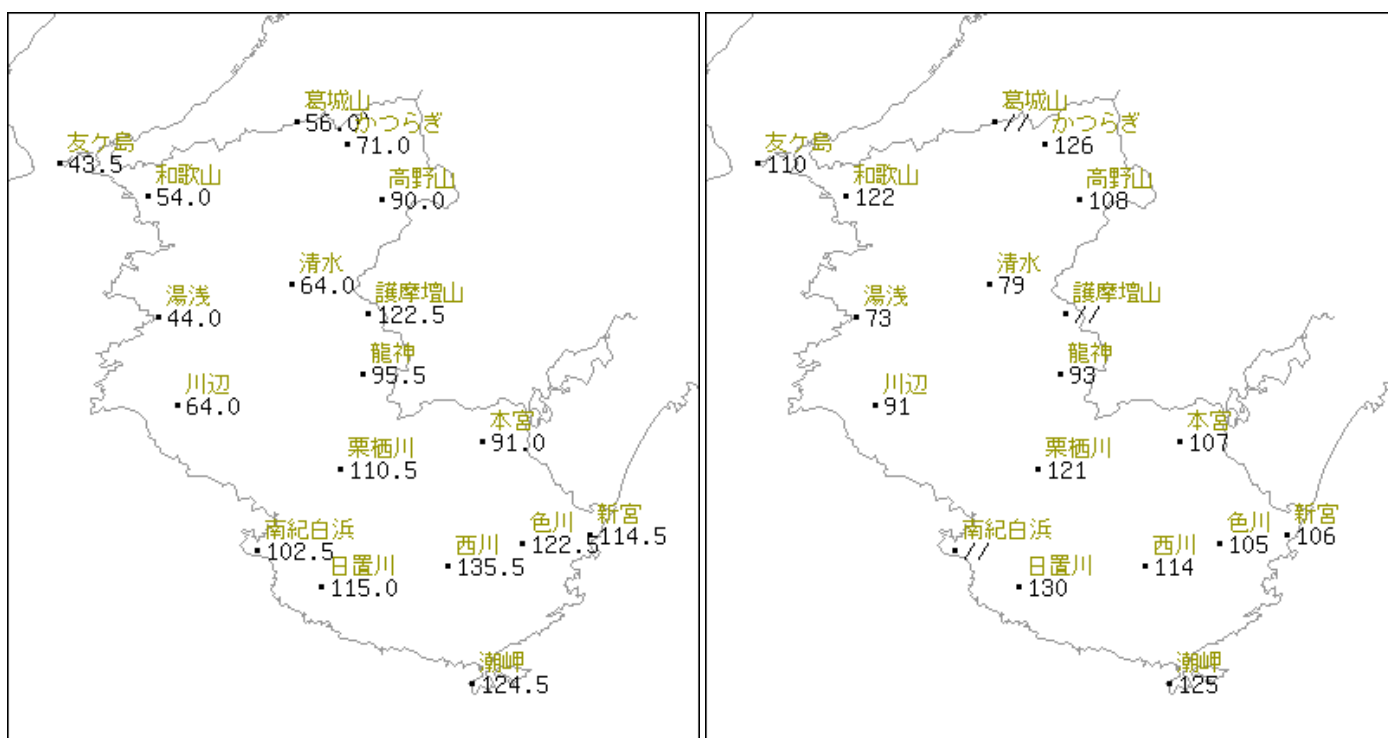
気温分布図（地域気象観測所）



平均気温 (°C)

平均気温平年差 (°C)

降水量分布図（地域気象観測所・地域雨量観測所）

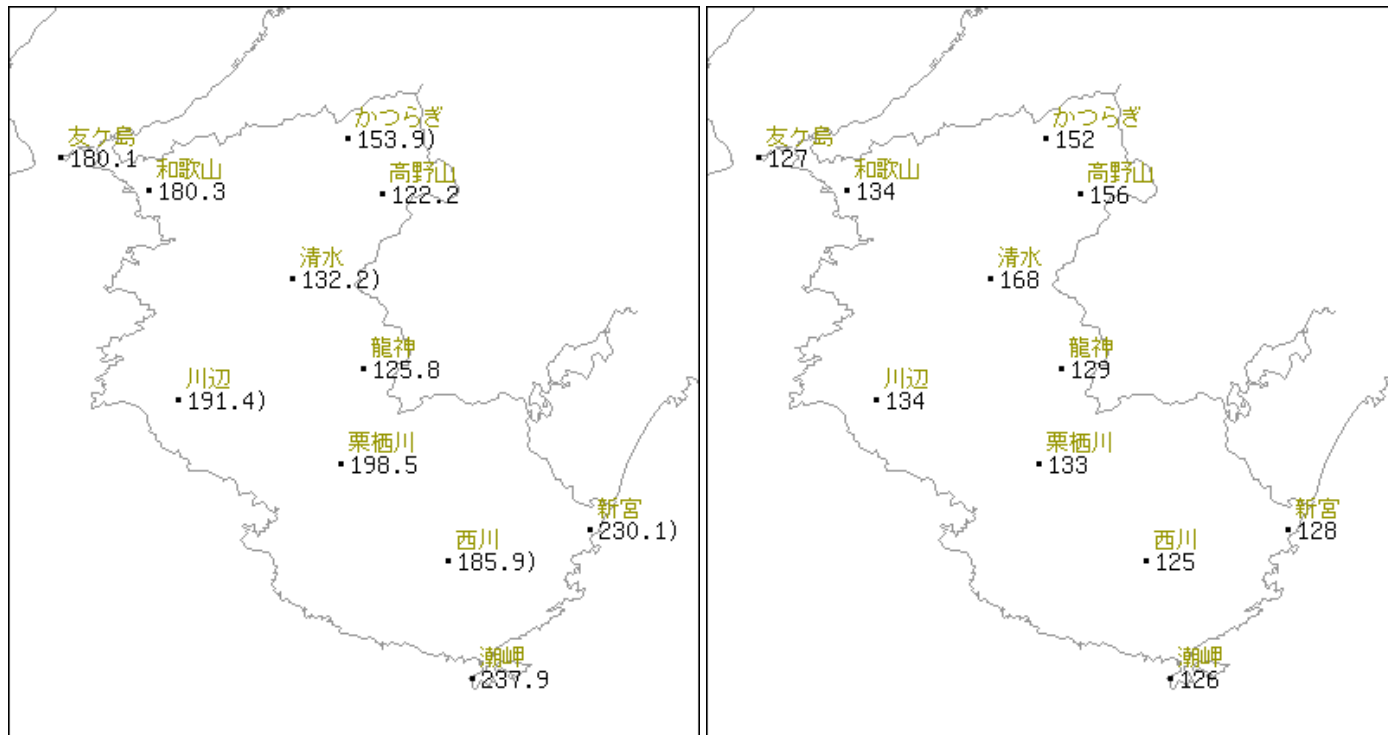


降水量 (mm)

降水量平年比 (%)

2014年1月

日照時間分布図(地域気象観測所)



日照時間 (h)

日照時間平年比 (%)

地上気象観測月統計値表 (1)

地点番号 47778 地点名 潮岬 (和歌山県) 気象官署名 和歌山地方気象台 2014年(平成26年)1月

Table with columns for Date, Air Temperature (最高, 最低, 平均), Humidity (平均, 最大, 最小), Wind (平均, 最大), Sunshine (日照時間, 最大), Precipitation (最大, 平均), and other metrics. Rows include daily data from 1 to 31 and summary statistics for the month.

地域気象観測気温月報

和歌山県(65) 2014年1月 単位:℃ 1/2頁

| 観測所名 | かつらぎ | | | 友ヶ島 | | | 和歌山 | | | 高野山 | | | 清水 | | | 龍神 | | | 川辺 | | |
|----------|------|------|------|------|------|-----|------|------|------|------|------|-------|------|------|------|------|------|------|------|------|------|
| | 平均 | 最高 | 最低 | 平均 | 最高 | 最低 | 平均 | 最高 | 最低 | 平均 | 最高 | 最低 | 平均 | 最高 | 最低 | 平均 | 最高 | 最低 | 平均 | 最高 | 最低 |
| 1 | 6.3 | 12.6 | 1.2 | 10.2 | 14.5 | 7.9 | 9.5 | 14.1 | 4.7 | 2.1 | 5.1 | -1.2 | 3.4 | 11.1 | -0.4 | 2.9 | 10.9 | -1.8 | 7.7 | 13.3 | 1.8 |
| 2 | 6.4 | 12.1 | 1.7 | 9.9 | 13.8 | 6.4 | 9.6 | 13.2 | 6.0 | 1.4 | 5.4 | -2.2 | 3.1 | 10.1 | -1.1 | 3.6 | 9.4 | -0.5 | 6.9 | 12.3 | 2.3 |
| 3 | 4.9 | 12.8 | -1.1 | 8.1 | 11.9 | 4.8 | 7.3 | 12.8 | 2.2 | 0.9 | 7.1 | -3.7 | 3.0 | 11.9 | -2.8 | 3.1 | 12.3 | -1.7 | 6.8 | 13.9 | 1.8 |
| 4 | 4.1 | 9.8 | -0.2 | 7.8 | 12.8 | 5.0 | 6.2 | 11.6 | 3.0 | -0.3 | 5.0 | -3.2 | 2.6 | 9.8 | -2.1 | 2.4 | 10.0 | -1.4 | 6.4 | 11.8 | 1.3 |
| 5 | 1.8 | 7.3 | -2.2 | 5.2 | 7.6 | 4.0 | 4.7 | 8.2 | 1.7 | -2.0 | 0.8 | -3.7 | 0.6 | 6.4 | -3.2 | 1.2 | 7.4 | -2.6 | 4.1 | 8.3 | -1.7 |
| 6 | 1.6 | 8.9 | -3.0 | 5.8 | 9.0 | 3.4 | 4.5 | 9.1 | 0.6 | -1.6 | 2.9 | -5.8 | 0.4 | 8.2 | -4.9 | 0.6 | 8.3 | -3.5 | 4.4 | 9.8 | -1.9 |
| 7 | 3.0 | 11.1 | -3.7 | 6.2 | 8.2 | 3.2 | 5.6 | 12.1 | 0.5 | -0.4 | 7.3 | -7.6 | 2.5 | 12.3 | -4.7 | 2.0 | 10.7 | -4.5 | 5.6 | 14.1 | -1.9 |
| 8 | 5.3 | 8.1 | 2.1 | 7.7 | 9.0 | 6.2 | 7.3 | 9.4 | 4.9 | 3.8 | 7.0 | -0.2 | 5.4 | 9.1 | 1.7 | 6.0 | 8.0 | 3.2 | 8.9 | 10.8 | 5.9 |
| 9 | 4.7 | 9.1 | 0.4 | 6.5 | 10.5 | 2.6 | 6.7 | 10.3 | 3.0 | -0.1 | 2.9 | -4.3 | 4.6 | 7.3 | 0.7 | 4.0 | 7.5 | -0.2 | 6.4 | 9.7 | 2.1 |
| 10 | 1.3 | 5.6 | -1.5 | 4.0 | 7.0 | 1.9 | 3.9 | 6.3 | 2.1 | -3.6 | -1.3 | -5.4 | 0.5 | 3.7 | -2.4 | 0.1 | 3.0 | -1.9 | 3.0 | 6.2 | 0.9 |
| 11 | 1.8 | 8.0 | -1.3 | 5.6 | 9.7 | 2.9 | 4.6 | 8.4 | 0.1 | -2.0 | 1.2 | -4.5 | 0.9 | 5.9 | -3.3 | 0.2 | 4.8 | -3.3 | 3.8 | 7.8 | 0.7 |
| 12 | 2.0 | 8.3 | -2.7 | 5.9 | 9.9 | 3.3 | 4.6 | 8.3 | 0.1 | -2.0 | 2.5 | -7.2 | 0.7 | 7.0 | -3.5 | 1.0 | 7.3 | -3.0 | 4.7 | 8.6 | -0.5 |
| 13 | 2.7 | 6.5 | -1.5 | 5.0 | 7.0 | 2.8 | 5.1 | 7.5 | 2.1 | -2.2 | 0.0 | -5.9 | 0.7 | 5.9 | -3.2 | 1.3 | 5.5 | -2.8 | 4.2 | 8.3 | -1.4 |
| 14 | 1.2 | 6.3 | -3.8 | 4.3 | 6.1 | 1.8 | 3.8 | 7.2 | -0.3 | -2.8 | 1.8 | -7.8 | 1.1 | 7.0 | -4.3 | 1.5 | 8.5 | -3.3 | 4.4 | 8.9 | -1.1 |
| 15 | 2.0 | 10.1 | -1.1 | 6.6 | 11.3 | 4.3 | 5.3 | 8.8 | 2.5 | -0.9 | 3.6 | -3.2 | 2.1 | 7.3 | -1.8 | 2.3 | 9.4 | -2.6 | 6.0 | 9.0 | 3.4 |
| 16 | 2.7 | 10.4 | -2.7 | 7.0 | 11.9 | 4.0 | 5.1 | 9.7 | 0.3 | -0.8 | 3.7 | -5.7 | 1.4 | 7.7 | -4.1 | 1.0 | 9.0 | -3.7 | 5.7 | 9.7 | 0.1 |
| 17 | 2.4 | 9.5 | -1.9 | 6.9 | 11.9 | 4.3 | 5.2 | 9.8 | 1.6 | -1.0 | 3.1 | -4.2 | 1.8 | 7.1 | -2.2 | 1.2 | 6.6 | -2.4 | 5.6 | 9.6 | 0.5 |
| 18 | 2.1 | 7.7 | -1.9 | 5.8 | 9.3 | 3.5 | 4.9 | 9.1 | 1.4 | -1.6 | 0.9 | -4.4 | 2.1 | 5.8 | -2.8 | 1.3 | 5.4 | -2.8 | 4.1 | 8.4 | -1.2 |
| 19 | 0.7 | 3.7 | -3.0 | 4.0 | 8.0 | 1.5 | 3.0 | 5.2 | 0.5 | -5.0 | -1.8 | -9.8 | -0.1 | 3.2 | -3.7 | -1.0 | 2.1 | -4.9 | 2.4 | 4.9 | -0.5 |
| 20 | 4.0 | 12.2 | -4.5 | 6.6 | 12.4 | 1.5 | 5.6 | 12.8 | -1.4 | -0.5 | 6.9 | -10.7 | 3.2 | 11.9 | -5.4 | 1.5 | 10.4 | -5.8 | 6.2 | 13.8 | -2.7 |
| 21 | 3.2 | 6.4 | -0.2 | 5.6 | 8.2 | 4.3 | 5.7 | 8.0 | 3.6 | -1.2 | 1.0 | -3.9 | 2.0 | 5.8 | -1.0 | 2.2 | 6.4 | -2.0 | 5.6 | 8.6 | 3.4 |
| 22 | 1.8 | 7.2 | -2.6 | 5.7 | 9.9 | 3.4 | 4.7 | 7.3 | 1.5 | -3.0 | 0.2 | -6.3 | 0.7 | 4.8 | -2.9 | -0.1 | 3.8 | -3.3 | 4.2 | 7.3 | 1.9 |
| 23 | 2.5 | 9.1 | -2.9 | 6.3 | 11.0 | 3.7 | 4.3 | 9.4 | -0.2 | -1.6 | 3.3 | -6.3 | 1.0 | 8.8 | -3.9 | 1.7 | 9.2 | -2.9 | 4.8 | 9.7 | 0.5 |
| 24 | 4.1 | 13.5 | -2.9 | 7.2 | 13.9 | 3.3 | 6.1 | 12.2 | 0.3 | 0.5 | 9.0 | -7.5 | 2.6 | 13.2 | -4.7 | 3.0 | 11.8 | -3.2 | 5.8 | 14.7 | -0.9 |
| 25 | 8.3 | 16.2 | 0.2 | 10.1 | 13.2 | 5.9 | 10.1 | 15.6 | 3.3 | 5.1 | 9.4 | -0.9 | 6.0 | 14.3 | -2.2 | 5.5 | 12.5 | -0.7 | 10.1 | 16.2 | 3.7 |
| 26 | 5.9 | 9.8 | 1.0 | 7.6 | 12.7 | 3.0 | 8.1 | 12.5 | 3.0 | 1.2 | 8.0 | -4.5 | 5.9 | 10.3 | 0.7 | 5.1 | 9.5 | -0.5 | 8.0 | 13.1 | 2.1 |
| 27 | 2.1 | 7.6 | -2.2 | 3.8 | 7.2 | 2.0 | 3.9 | 7.4 | 1.2 | -3.0 | 2.7 | -5.9 | 1.2 | 7.9 | -2.8 | 0.8 | 9.6 | -4.2 | 2.8 | 8.9 | -0.5 |
| 28 | 4.9 | 12.6 | -3.1 | 7.7 | 14.5 | 3.0 | 7.1 | 14.0 | 0.2 | 1.7 | 6.4 | -6.1 | 3.2 | 11.6 | -4.7 | 3.2 | 11.1 | -2.7 | 7.0 | 13.6 | -0.6 |
| 29 | 5.9 | 14.4 | 0.9 | 8.3 | 11.5 | 6.6 | 8.4 | 13.4 | 4.5 | 1.6 | 9.0 | -3.2 | 5.2 | 13.9 | -1.2 | 4.2 | 14.4 | -1.1 | 8.2 | 14.6 | 2.6 |
| 30 | 6.2 | 11.3 | 0.7 | 9.0 | 12.3 | 6.5 | 8.8 | 12.6 | 4.6 | 6.5 | 9.4 | -2.8 | 6.5 | 13.7 | -1.0 | 5.2 | 11.2 | -0.3 | 10.6 | 15.2 | 3.4 |
| 31 | 8.6 | 13.4 | 1.9 | 11.0 | 14.9 | 6.7 | 10.6 | 13.8 | 6.0 | 3.5 | 8.0 | -1.9 | 6.9 | 11.3 | -0.2 | 6.5 | 12.2 | 0.2 | 9.6 | 13.1 | 4.1 |
| 月極値 | | 16.2 | -4.5 | | 14.9 | 1.5 | | 15.6 | -1.4 | | 9.4 | -10.7 | | 14.3 | -5.4 | | 14.4 | -5.8 | | 16.2 | -2.7 |
| 起日 | | 25 | 20 | | 31 | 20 | | 25 | 20 | | 30 | 20 | | 25 | 20 | | 29 | 20 | | 25 | 20 |
| 上旬平均 | 3.9 | 9.7 | -0.6 | 7.1 | 10.4 | 4.5 | 6.5 | 10.7 | 2.9 | 0.0 | 4.2 | -3.7 | 2.6 | 9.0 | -1.9 | 2.6 | 8.8 | -1.5 | 6.0 | 11.0 | 1.1 |
| 中旬平均 | 2.2 | 8.3 | -2.4 | 5.8 | 9.8 | 3.0 | 4.7 | 8.7 | 0.7 | -1.9 | 2.2 | -6.3 | 1.4 | 6.9 | -3.4 | 1.0 | 6.9 | -3.5 | 4.7 | 8.9 | -0.3 |
| 下旬平均 | 4.9 | 11.0 | -0.8 | 7.5 | 11.8 | 4.4 | 7.1 | 11.5 | 2.5 | 1.0 | 6.0 | -4.5 | 3.7 | 10.5 | -2.2 | 3.4 | 10.2 | -1.9 | 7.0 | 12.3 | 1.8 |
| 月平均 | 3.7 | 9.7 | -1.3 | 6.8 | 10.7 | 4.0 | 6.1 | 10.3 | 2.1 | -0.2 | 4.2 | -4.8 | 2.6 | 8.8 | -2.5 | 2.4 | 8.7 | -2.3 | 5.9 | 10.8 | 0.9 |
| 0°C未満日数 | 0 | 0 | 22 | 0 | 0 | 0 | 0 | 0 | 3 | 20 | 2 | 31 | 1 | 0 | 28 | 2 | 0 | 29 | 0 | 0 | 12 |
| 25°C以上日数 | 0 | 0 | 0 | 0 | 0 | 0 | 0 | 0 | 0 | 0 | 0 | 0 | 0 | 0 | 0 | 0 | 0 | 0 | 0 | 0 | 0 |
| 30°C以上日数 | 0 | 0 | 0 | 0 | 0 | 0 | 0 | 0 | 0 | 0 | 0 | 0 | 0 | 0 | 0 | 0 | 0 | 0 | 0 | 0 | 0 |
| 35°C以上日数 | 0 | 0 | 0 | 0 | 0 | 0 | 0 | 0 | 0 | 0 | 0 | 0 | 0 | 0 | 0 | 0 | 0 | 0 | 0 | 0 | 0 |
| 積算気温 | 0 | | | 31 | | | 21 | | | 0 | | | 0 | | | 0 | | | 21 | | |

地域気象観測気温月報

和歌山県(65) 2014年1月
単位:℃ 2/2頁

| 観測所名 | 栗栖川 | | | 新宮 | | | 南紀白浜 | | | 西川 | | | 潮岬 | | |
|----------|-----|----|----|------|------|------|------|------|------|------|------|------|------|------|------|
| | 平均 | 最高 | 最低 | 平均 | 最高 | 最低 | 平均 | 最高 | 最低 | 平均 | 最高 | 最低 | 平均 | 最高 | 最低 |
| 日付 | | | | | | | | | | | | | | | |
| 1 | × | × | × | 10.0 | 15.1 | 5.4 | 11.3 | 14.0 | 8.1 | 5.3 | 13.3 | -1.3 | 12.1 | 13.7 | 10.1 |
| 2 | × | × | × | 9.5 | 14.3 | 5.2 | 9.7 | 13.1 | 7.1 | 6.7 | 12.4 | -0.6 | 10.3 | 12.6 | 7.3 |
| 3 | × | × | × | 9.4 | 15.9 | 4.2 | 8.9 | 12.8 | 5.0 | 4.2 | 14.1 | -2.0 | 9.9 | 13.3 | 6.3 |
| 4 | × | × | × | 9.8 | 14.5 | 5.3 | 8.2 | 12.8 | 4.3 | 4.4 | 13.7 | -1.6 | 9.9 | 14.0 | 6.1 |
| 5 | × | × | × | 7.2 | 11.8 | 4.9 | 5.7 | 9.9 | 1.3 | 2.3 | 11.2 | -2.4 | 6.8 | 10.6 | 3.7 |
| 6 | × | × | × | 7.4 | 11.5 | 3.4 | 5.8 | 10.4 | 1.1 | 1.9 | 11.7 | -3.2 | 7.5 | 12.0 | 4.6 |
| 7 | × | × | × | 7.7 | 11.7 | 2.1 | 8.0 | 13.6 | 1.6 | 3.3 | 13.7 | -4.1 | 8.2 | 11.9 | 4.0 |
| 8 | × | × | × | 10.1 | 11.0 | 8.8 | 10.3 | 12.0 | 8.9 | 7.8 | 10.1 | 4.4 | 10.2 | 12.0 | 9.0 |
| 9 | × | × | × | 8.6 | 13.3 | 2.4 | 7.3 | 10.5 | 2.8 | 6.0 | 10.4 | -0.9 | 8.7 | 11.2 | 4.1 |
| 10 | × | × | × | 3.7 | 8.7 | 0.2 | 3.3 | 6.3 | 0.6 | -0.1 | 6.8 | -3.1 | 4.2 | 7.1 | 1.7 |
| 11 | × | × | × | 5.2 | 10.8 | -0.8 | 4.6 | 8.4 | 1.5 | 0.6 | 8.4 | -4.2 | 5.7 | 9.5 | 2.2 |
| 12 | × | × | × | 6.5 | 13.1 | 1.9 | 5.6 | 9.3 | 0.6 | 2.9 | 10.4 | -3.8 | 6.9 | 10.7 | 3.7 |
| 13 | × | × | × | 5.4 | 9.9 | 0.8 | 5.5 | 9.5 | 1.8 | 2.5 | 9.8 | -2.1 | 6.6 | 9.7 | 4.8 |
| 14 | × | × | × | 5.8 | 9.2 | 1.7 | 5.7 | 10.2 | 1.7 | 2.7 | 11.1 | -3.1 | 6.2 | 9.3 | 2.8 |
| 15 | × | × | × | 7.4 | 10.0 | 6.1 | 6.5 | 10.5 | 4.4 | 4.4 | 11.3 | -1.3 | 7.5 | 10.5 | 6.3 |
| 16 | × | × | × | 7.7 | 11.2 | 3.9 | 6.2 | 11.0 | 1.7 | 2.2 | 12.1 | -3.4 | 7.6 | 11.7 | 4.4 |
| 17 | × | × | × | 7.3 | 12.3 | 2.4 | 6.6 | 10.2 | 3.1 | 2.7 | 11.1 | -2.6 | 7.9 | 12.5 | 4.1 |
| 18 | × | × | × | 7.0 | 11.2 | 3.3 | 6.2 | 9.4 | 4.1 | 4.5 | 10.0 | -0.6 | 7.2 | 9.7 | 4.2 |
| 19 | × | × | × | 4.3 | 8.1 | 1.4 | 3.2 | 5.9 | -0.2 | 1.4 | 6.6 | -3.9 | 4.3 | 6.7 | 2.5 |
| 20 | × | × | × | 7.7 | 14.1 | 0.1 | 7.1 | 13.9 | -1.1 | 3.0 | 12.9 | -5.0 | 8.5 | 15.5 | 1.8 |
| 21 | × | × | × | 8.0 | 12.2 | 4.9 | 6.7 | 9.6 | 3.7 | 4.9 | 10.0 | -0.4 | 7.9 | 10.9 | 4.6 |
| 22 | × | × | × | 5.4 | 9.7 | 1.9 | 4.7 | 7.9 | 2.5 | 0.7 | 8.4 | -3.5 | 5.6 | 9.7 | 2.4 |
| 23 | × | × | × | 5.8 | 11.3 | 0.4 | 5.9 | 11.3 | 1.5 | 1.3 | 12.5 | -5.0 | 6.4 | 10.2 | 3.3 |
| 24 | × | × | × | 9.3 | 16.2 | 3.8 | 8.2 | 12.9 | 1.7 | 4.0 | 14.4 | -3.0 | 10.0 | 13.1 | 5.3 |
| 25 | × | × | × | 12.6 | 17.8 | 6.7 | 12.1 | 16.1 | 6.0 | 7.4 | 16.8 | 0.0 | 13.8 | 16.7 | 10.9 |
| 26 | × | × | × | 10.4 | 15.2 | 2.4 | 9.1 | 14.2 | 2.4 | 8.5 | 13.2 | -0.7 | 11.0 | 15.2 | 3.6 |
| 27 | × | × | × | 5.3 | 10.0 | 1.8 | 3.9 | 9.5 | -0.2 | 1.4 | 11.6 | -3.7 | 5.2 | 9.3 | 1.5 |
| 28 | × | × | × | 9.6 | 15.7 | 1.7 | 8.6 | 13.4 | 1.4 | 5.1 | 14.3 | -3.2 | 10.0 | 13.5 | 4.5 |
| 29 | × | × | × | 10.2 | 14.3 | 4.6 | 8.8 | 13.4 | 4.0 | 5.4 | 14.7 | -1.2 | 10.5 | 13.6 | 6.3 |
| 30 | × | × | × | 10.4 | 16.3 | 6.4 | 11.9 | 15.9 | 5.8 | 7.2 | 14.6 | -0.7 | 13.0 | 16.3 | 8.4 |
| 31 | × | × | × | 13.0 | 17.3 | 7.9 | 11.0 | 13.6 | 8.0 | 9.2 | 15.2 | 0.7 | 12.8 | 15.3 | 7.7 |
| 月極値 | | | | | 17.8 | -0.8 | | 16.1 | -1.1 | | 16.8 | -5.0 | | 16.7 | 1.5 |
| 起日 | | | | | 25 | 11 | | 25 | 20 | | 25 | 23 | | 25 | 27 |
| 上旬平均 | × | | | 8.3 | 12.8 | 4.2 | 7.9 | 11.5 | 4.1 | 4.2 | 11.7 | -1.5 | 8.8 | 11.8 | 5.7 |
| 中旬平均 | × | | | 6.4 | 11.0 | 2.1 | 5.7 | 9.8 | 1.8 | 2.7 | 10.4 | -3.0 | 6.8 | 10.6 | 3.7 |
| 下旬平均 | × | | | 9.1 | 14.2 | 3.9 | 8.3 | 12.5 | 3.3 | 5.0 | 13.2 | -1.9 | 9.7 | 13.1 | 5.3 |
| 月平均 | | | | 8.0 | 12.7 | 3.4 | 7.3 | 11.3 | 3.1 | 4.0 | 11.8 | -2.1 | 8.5 | 11.9 | 4.9 |
| 0°C未満日数 | | | | 0 | 0 | 1 | 0 | 0 | 3 | 1 | 0 | 28 | 0 | 0 | 0 |
| 25°C以上日数 | | | | 0 | 0 | 0 | 0 | 0 | 0 | 0 | 0 | 0 | 0 | 0 | 0 |
| 30°C以上日数 | | | | 0 | 0 | 0 | 0 | 0 | 0 | 0 | 0 | 0 | 0 | 0 | 0 |
| 35°C以上日数 | | | | 0 | 0 | 0 | 0 | 0 | 0 | 0 | 0 | 0 | 0 | 0 | 0 |
| 積算気温 | | | | 77 | | | 57 | | | 0 | | | 114 | | |

地域気象観測風向・風速月報

和歌山県(65) 2014年1月
単位:(m/s) 1/3頁

| 観測所名 | かつらぎ | | | | | 友ヶ島 | | | | | 和歌山 | | | | | 高野山 | | | | | 清水 | | | | | | | | | | | |
|---------------|------|-----|------|------|------|------|------|------|------|------|-----|------|------|------|------|-----|------|------|------|------|-----|-----|------|------|-----|-----|------|------|------|------|-----|-----|
| | 平均 | 最大 | 最大瞬間 | 最大瞬間 | 最大瞬間 | 平均 | 最大 | 最大瞬間 | 最大瞬間 | 最大瞬間 | 平均 | 最大 | 最大瞬間 | 最大瞬間 | 最大瞬間 | 平均 | 最大 | 最大瞬間 | 最大瞬間 | 最大瞬間 | 平均 | 最大 | 最大瞬間 | 最大瞬間 | 平均 | 最大 | 最大瞬間 | 最大瞬間 | | | | |
| 1 | 1.4 | 4.1 | W | 11.6 | WSW | NW | 8.5 | SSW | 13.5 | NW | NW | 4.2 | 11.1 | W | 15.3 | W | 15.3 | W | 15.3 | W | 1.2 | 2.8 | WNW | 9.4 | NW | WSW | 0.8 | 5.9 | NW | 11.1 | NW | S |
| 2 | 1.7 | 3.9 | NNE | 9.0 | W | W | 6.7 | NW | 11.7 | NW | NW | 4.7 | 8.6 | W | 12.4 | NNW | 12.4 | NNW | 12.4 | NNW | 1.1 | 2.3 | W | 6.9 | WNW | W | 0.8 | 4.2 | W | 9.2 | WSW | SSE |
| 3 | 1.9 | 3.2 | NE | 6.1 | WSW | NE | 3.9 | ENE | 6.6 | ENE | NE | 2.9 | 5.4 | ENE | 7.9 | ENE | 7.9 | ENE | 7.9 | ENE | 0.5 | 2.1 | WNW | 4.8 | SW | ESE | 0.5 | 3.0 | NW | 5.5 | NW | NW |
| 4 | 2.3 | 5.5 | E | 10.2 | NNE | ENE | 9.8 | N | 15.8 | NNW | NNW | 4.3 | 8.2 | N | 11.9 | N | 11.9 | N | 11.9 | N | 0.9 | 2.8 | NE | 7.1 | ENE | NE | 0.8 | 4.9 | WNW | 8.7 | WNW | WNW |
| 5 | 2.8 | 6.2 | NE | 11.7 | NE | ENE | 8.5 | N | 14.1 | N | N | 4.4 | 8.0 | N | 11.8 | NE | 11.8 | NE | 11.8 | NE | 1.3 | 3.2 | ENE | 7.0 | W | NE | 0.8 | 5.7 | WNW | 9.3 | NW | SSW |
| 6 | 2.8 | 5.9 | N | 9.8 | N | NE | 6.9 | N | 10.9 | NE | NE | 3.9 | 7.2 | N | 10.9 | N | 10.9 | N | 10.9 | N | 1.0 | 2.6 | ENE | 6.4 | ENE | NE | 0.7 | 4.9 | WNW | 10.2 | NW | W |
| 7 | 2.2 | 3.9 | E | 5.6 | W | ENE | 4.1 | NNE | 6.5 | N | ENE | 3.1 | 5.5 | ENE | 8.5 | ENE | 8.5 | ENE | 8.5 | ENE | 0.6 | 1.9 | WSW | 6.9 | WSW | SE | 0.5 | 2.6 | W | 5.7 | NW | SSE |
| 8 | 2.2 | 4.6 | NNE | 7.2 | NE | NE | 3.4 | 7.4 | N | 13.7 | NNW | 3.0 | 6.1 | ENE | 11.1 | ENE | 11.1 | ENE | 11.1 | ENE | 0.6 | 3.9 | ESE | 6.5 | ESE | ESE | 0.3 | 4.6 | WNW | 8.3 | NW | E |
| 9 | 2.6 | 8.9 | N | 16.2 | N | NW | 10.7 | NNW | 19.9 | N | NNW | 5.7 | 10.8 | NNE | 16.4 | NNE | 16.4 | NNE | 16.4 | NNE | 0.8 | 2.7 | WSW | 7.9 | NW | W | 1.7 | 5.6 | WNW | 10.7 | WNW | W |
| 10 | 1.3 | 3.8 | NNE | 7.2 | WNW | N | 7.0 | N | 14.5 | N | NW | 4.1 | 7.3 | N | 11.0 | NW | 11.0 | NW | 11.0 | NW | 0.7 | 2.5 | WNW | 6.4 | WNW | W | 1.1 | 5.1 | WNW | 9.7 | WNW | W |
| 11 | 1.1 | 2.8 | N | 8.7 | WSW | WNW | 7.7 | WNW | 13.1 | NW | NW | 3.4 | 8.5 | WNW | 12.5 | NW | 12.5 | NW | 12.5 | NW | 0.9 | 2.2 | WNW | 6.5 | N | W | 0.9 | 5.0 | WNW | 10.7 | WNW | WNW |
| 12 | 1.5 | 3.4 | WSW | 7.9 | SSW | NNE | 4.9 | 5.9 | 10.6 | NW | NW | 3.5 | 6.4 | WNW | 10.6 | NNW | 10.6 | NNW | 10.6 | NNW | 0.8 | 1.9 | NW | 5.7 | WNW | WNW | 0.8 | 4.3 | WNW | 7.8 | NW | WNW |
| 13 | 2.1 | 5.6 | NNE | 9.9 | NNE | NNE | 6.8 | NNW | 13.3 | NNW | NNW | 4.1 | 7.0 | NNE | 10.9 | NNW | 10.9 | NNW | 10.9 | NNW | 1.1 | 2.5 | WNW | 6.7 | W | WNW | 0.7 | 3.3 | WNW | 7.6 | ENE | SSE |
| 14 | 2.3 | 3.9 | N | 6.4 | SE | NE | 2.7 | 4.7 | 9.1 | ENE | ENE | 3.3 | 6.2 | N | 8.1 | N | 8.1 | N | 8.1 | N | 0.8 | 2.0 | ESE | 4.3 | ENE | ESE | 0.7 | 3.4 | WNW | 7.6 | WNW | W |
| 15 | 2.3 | 5.3 | N | 8.3 | NNW | N | 2.6 | 7.7 | N | 11.6 | N | 2.9 | 6.0 | N | 8.4 | NNW | 8.4 | NNW | 8.4 | NNW | 0.5 | 1.7 | WNW | 4.6 | NW | WNW | 1.0 | 4.7 | WNW | 9.2 | NNW | SSE |
| 16 | 1.9 | 3.8 | NE | 6.5 | SW | NE | 2.0 | 5.7 | 9.8 | NNW | NW | 2.8 | 6.0 | NNW | 8.4 | NNW | 8.4 | NNW | 8.4 | NNW | 0.6 | 2.2 | NE | 5.6 | N | NW | 0.9 | 4.6 | WNW | 8.1 | WNW | W |
| 17 | 1.9 | 5.2 | N | 7.8 | N | E | 2.9 | 6.9 | 11.5 | NE | NE | 3.1 | 7.1 | NNE | 9.8 | NNE | 9.8 | NNE | 9.8 | 0.9 | 2.9 | ENE | 5.6 | ENE | NW | 0.8 | 3.3 | WNW | 6.4 | WNW | NW | |
| 18 | 2.1 | 4.2 | NW | 9.1 | SW | WNW | 5.2 | 12.3 | 19.3 | NW | NW | 4.9 | 10.1 | W | 15.4 | NW | 15.4 | NW | 15.4 | NW | 1.3 | 3.2 | WNW | 9.9 | NW | WNW | 1.1 | 4.4 | WSW | 10.9 | W | W |
| 19 | 2.2 | 8.3 | N | 14.8 | NNW | NW | 3.1 | 9.0 | 17.3 | WNW | NW | 5.4 | 11.9 | N | 17.0 | NW | 17.0 | NW | 17.0 | N | 1.5 | 3.5 | WNW | 12.5 | NW | WNW | 1.6 | 5.3 | NW | 11.6 | WNW | W |
| 20 | 1.6 | 4.1 | NNW | 9.2 | NNW | W | 4.0 | 14.7 | 16.9 | S | S | 4.2 | 9.9 | SSW | 15.2 | SSW | 15.2 | SSW | 15.2 | 1.3 | 2.9 | E | 7.2 | SE | ESE | 1.1 | 4.8 | WNW | 9.4 | WNW | SSE | |
| 21 | 1.1 | 3.4 | WSW | 8.8 | WSW | NW | 4.4 | 9.7 | 17.7 | NW | NW | 4.2 | 9.1 | W | 14.2 | WNW | 14.2 | WNW | 14.2 | 1.1 | 2.1 | WNW | 7.1 | WNW | W | 0.8 | 4.4 | NW | 8.4 | WNW | NW | |
| 22 | 1.6 | 5.0 | N | 9.0 | N | NNE | 3.2 | 9.1 | 14.2 | NNW | NW | 3.7 | 6.6 | NNW | 11.0 | NNW | 11.0 | NNW | 11.0 | 0.8 | 2.3 | WNW | 6.0 | NW | WNW | 0.8 | 5.1 | WNW | 10.6 | NW | WNW | |
| 23 | 1.8 | 4.5 | NNE | 6.8 | NE | NE | 2.2 | 5.1 | 9.0 | NNW | N | 3.1 | 5.7 | N | 8.5 | NNW | 8.5 | NNW | 8.5 | 1.0 | 3.2 | NE | 6.8 | WNW | WNW | 0.7 | 4.1 | WNW | 9.0 | NW | NW | |
| 24 | 2.1 | 3.7 | NE | 7.1 | WSW | ENE | 2.0 | 5.2 | 7.4 | SSE | NNE | 3.2 | 5.7 | ENE | 8.1 | ENE | 8.1 | ENE | 8.1 | 0.9 | 2.1 | WNW | 6.4 | NW | ESE | 0.5 | 3.1 | S | 7.2 | S | S | |
| 25 | 1.5 | 3.1 | N | 6.2 | WSW | ENE | 4.6 | 12.9 | 15.1 | SSE | S | 3.6 | 7.6 | S | 11.3 | S | 11.3 | S | 11.3 | 1.1 | 2.5 | ESE | 7.8 | WNW | SE | 0.6 | 3.7 | NW | 8.4 | NNW | WNW | |
| 26 | 2.4 | 8.8 | NNE | 15.6 | NNE | N | 6.2 | 12.9 | 19.5 | N | N | 5.7 | 11.3 | N | 17.3 | N | 17.3 | N | 17.3 | 1.2 | 2.9 | WNW | 8.8 | NW | WNW | 1.6 | 5.9 | WNW | 11.4 | WNW | WNW | |
| 27 | 2.5 | 5.5 | NE | 12.5 | N | E | 4.3 | 12.7 | 19.1 | NNW | N | 4.5 | 9.3 | N | 14.5 | N | 14.5 | N | 14.5 | 1.2 | 3.8 | ENE | 9.6 | WSW | NW | 1.3 | 4.7 | WNW | 9.3 | WNW | WNW | |
| 28 | 1.7 | 3.7 | NNE | 7.7 | WSW | W | 2.3 | 4.3 | 8.3 | WNW | SSE | 3.1 | 6.6 | W | 8.8 | W | 8.8 | W | 8.8 | 1.1 | 2.6 | WSW | 7.4 | SW | W | 0.7 | 3.6 | NNW | 7.3 | NNW | SE | |
| 29 | 1.9 | 3.4 | NNE | 5.4 | W | N | 2.9 | 7.2 | 10.1 | SE | NE | 2.9 | 5.4 | E | 7.9 | ENE | 7.9 | ENE | 7.9 | 0.7 | 1.5 | NNW | 4.5 | WNW | ESE | 0.9 | 3.6 | WNW | 6.2 | WSW | SE | |
| 30 | 1.7 | 4.4 | NE | 6.5 | NNE | NE | 4.4 | 9.6 | 12.8 | SSE | NE | 3.1 | 6.1 | ENE | 8.5 | ENE | 8.5 | ENE | 8.5 | 1.5 | 2.9 | NE | 7.3 | SSE | SE | 0.6 | 3.1 | WNW | 9.3 | W | SSE | |
| 31 | 1.8 | 3.7 | WSW | 7.4 | WSW | WNW | 2.0 | 5.9 | 13.4 | WNW | NW | 3.8 | 6.7 | WNW | 10.1 | WNW | 10.1 | WNW | 10.1 | 1.3 | 3.2 | WNW | 9.6 | NW | WNW | 1.8 | 6.4 | WNW | 10.6 | NW | WNW | |
| 月最大 | 8.9 | 9 | N | 16.2 | N | 14.7 | S | 19.9 | N | 17.3 | N | 11.9 | 19 | N | 17.3 | N | 17.3 | N | 17.3 | 3.9 | 8 | ESE | 12.5 | NW | 6.4 | WNW | 6.4 | WNW | 11.6 | WNW | WNW | |
| 起日 | 9 | 9 | | 9 | | 20 | 9 | | 9 | | 19 | 19 | | 19 | 26 | | 26 | | 26 | | | 8 | | | | | 31 | | 19 | | | |
| 上旬平均 | 2.1 | | | | | 3.6 | | | | | NW | 4.0 | | | | | | | | 0.9 | | | | | | W | 0.8 | | | | W | |
| 中旬平均 | 1.9 | | | | | 3.2 | | | | | NW | 3.8 | | | | | | | | 1.0 | | | | | | WNW | 1.0 | | | | W | |
| 下旬平均 | 1.8 | | | | | 3.5 | | | | | NW | 3.7 | | | | | | | | 1.1 | | | | | | WNW | 0.9 | | | | WNW | |
| 月平均 | 1.9 | | | | | 3.4 | | | | | NW | 3.8 | | | | | | | | 1.0 | | | | | | WNW | 0.9 | | | | WNW | |
| 10m/s以上 日数 | 0 | | | | | 6 | | | | | | 5 | | | | | | | | 0 | | | | | | | 0 | | | | | |
| 15m/s以上 日数 | 0 | | | | | 0 | | | | | | 0 | | | | | | | | 0 | | | | | | | 0 | | | | | |
| 20m/s以上 日数 | 0 | | | | | 0 | | | | | | 0 | | | | | | | | 0 | | | | | | | 0 | | | | | |
| 30m/s以上 日数 | 0 | | | | | 0 | | | | | | 0 | | | | | | | | 0 | | | | | | | 0 | | | | | |

地域気象観測風向・風速月報

和歌山県(65) 2014年1月
単位:(m/s) 2/3頁

| 観測所名 | 龍神 | | | | 川辺 | | | | 栗栖川 | | | | 新宮 | | | | 南紀白浜 | | | | |
|---------------|-----|-----|----------|--------|-----|-----|------|----------|-----|-----|------|----------|-----|-----|------|----------|------|-----|------|----------|----|
| | 平均 | 最大 | 最大瞬間 | 最大瞬間風向 | 平均 | 最大 | 最大瞬間 | 最大瞬間風向 | 平均 | 最大 | 最大瞬間 | 最大瞬間風向 | 平均 | 最大 | 最大瞬間 | 最大瞬間風向 | 平均 | 最大 | 最大瞬間 | 最大瞬間風向 | |
| 1 | 0.7 | 3.9 | NE 10.5 | NNW | N | 2.9 | 7.9 | NW 14.8 | NW | 1.3 | 4.2 | WNW 10.2 | WNW | 1.8 | 5.3 | WSW 11.3 | WNW | 5.4 | 10.1 | NW 14.4 | |
| 2 | 1.1 | 3.1 | NNE 8.7 | NW | NNW | 2.3 | 5.8 | NW 11.7 | NW | 1.2 | 4.7 | WNW 9.9 | WNW | 2.0 | 6.2 | NW 11.2 | SW | 5.1 | 8.5 | NW 13.4 | |
| 3 | 1.1 | 4.0 | ENE 8.3 | ENE | NW | 1.2 | 2.8 | W 4.2 | W | 0.9 | 3.5 | SSW 7.7 | SSW | 1.6 | 3.3 | NW 6.8 | SW | 2.0 | 3.3 | NE 4.6 | |
| 4 | 1.0 | 3.0 | WSW 8.1 | NNW | NNW | 2.5 | 5.4 | NW 10.7 | NNW | 1.1 | 5.0 | WNW 9.7 | N | 3.4 | 8.2 | NW 12.1 | NNW | 4.0 | 8.0 | NW 11.8 | |
| 5 | 1.3 | 3.9 | NW 8.0 | NNW | NNW | 3.3 | 6.1 | NNW 12.8 | N | 1.1 | 4.0 | N 7.8 | NNW | 3.1 | 7.2 | NW 10.0 | NW | 4.6 | 7.2 | NW 10.3 | |
| 6 | 1.1 | 3.2 | S 7.7 | SSE | NW | 2.0 | 4.6 | NW 10.5 | NNW | 1.1 | 3.3 | WNW 6.9 | W | 3.4 | 6.6 | NNW 12.4 | NW | 4.1 | 7.4 | NW 11.8 | |
| 7 | 1.0 | 3.5 | ENE 6.4 | NNE | NNW | 1.2 | 3.0 | WNW 6.0 | S | 0.8 | 4.1 | SSW 6.6 | SSW | 2.0 | 5.1 | NNW 9.2 | NNW | 2.6 | 5.7 | NNW 6.7 | |
| 8 | 1.2 | 2.6 | WNW 3.9 | NNW | NNW | 1.2 | 5.9 | WNW 9.9 | NW | 0.5 | 1.8 | WNW 3.4 | WNW | 1.4 | 5.1 | NW 7.5 | NW | 3.5 | 8.2 | NW 12.9 | |
| 9 | 1.3 | 3.0 | N 8.1 | NE | NNW | 4.1 | 8.4 | WNW 14.7 | NW | 1.7 | 5.0 | WNW 10.1 | WNW | 2.5 | 5.8 | NW 13.8 | WNW | 7.7 | 11.7 | NW 17.5 | |
| 10 | 1.1 | 3.3 | NW 9.3 | ENE | WNW | 3.1 | 6.3 | NW 12.2 | WNW | 1.3 | 4.4 | N 12.0 | NNE | 2.0 | 4.0 | WNW 8.3 | WNW | 5.4 | 8.9 | NNW 13.4 | |
| 11 | 0.8 | 3.6 | WNW 9.9 | SSW | NW | 2.5 | 6.2 | NW 12.8 | WNW | 1.3 | 5.5 | WNW 10.9 | NNE | 2.6 | 5.1 | NW 8.8 | WNW | 5.0 | 9.3 | NNW 13.4 | |
| 12 | 1.0 | 3.3 | NW 7.2 | NW | NW | 2.6 | 6.2 | NW 11.7 | NW | 1.1 | 4.0 | WNW 8.5 | NW | 2.1 | 5.1 | WNW 8.2 | NNW | 5.1 | 8.8 | NW 13.9 | |
| 13 | 1.1 | 3.5 | W 8.1 | WSW | W | 2.7 | 5.3 | NW 11.0 | WNW | 1.4 | 4.4 | WNW 8.4 | W | 2.3 | 5.5 | NNW 10.3 | NW | 5.1 | 8.4 | NNW 12.9 | |
| 14 | 0.9 | 2.2 | E 5.3 | NE | WNW | 1.8 | 3.6 | NNW 7.8 | N | 0.9 | 3.4 | SSW 5.8 | SSW | 2.4 | 5.1 | N 10.2 | N | 2.4 | 4.7 | NW 6.2 | |
| 15 | 0.7 | 3.2 | SW 7.1 | S | W | 2.6 | 4.5 | NW 10.0 | NNW | 1.1 | 4.2 | WNW 7.8 | WNW | 3.2 | 5.7 | NW 9.3 | NNW | 4.6 | 8.3 | NW 11.8 | |
| 16 | 0.8 | 2.9 | NW 6.9 | NW | NNW | 2.3 | 5.1 | NNW 10.7 | NNW | 1.0 | 3.8 | WNW 8.7 | WNW | 3.5 | 6.5 | NW 9.7 | WNW | 3.9 | 8.3 | NNW 11.8 | |
| 17 | 1.2 | 3.8 | WSW 8.0 | W | NNW | 2.3 | 6.1 | NW 12.2 | NW | 1.3 | 4.7 | N 9.4 | WNW | 2.6 | 5.8 | NW 10.9 | NW | 4.3 | 8.4 | NNW 11.8 | |
| 18 | 1.0 | 3.3 | N 8.5 | NE | E | 3.3 | 8.3 | WNW 15.5 | WNW | 1.6 | 4.8 | WNW 12.8 | WNW | 2.5 | 7.0 | WNW 15.5 | WNW | 6.1 | 12.4 | NNW 20.1 | |
| 19 | 1.6 | 3.8 | WSW 12.9 | WNW | W | 4.3 | 7.2 | NNW 17.1 | N | 2.2 | 5.2 | N 11.5 | WNW | 3.3 | 7.0 | NW 11.2 | NW | 8.2 | 12.4 | NNW 18.0 | |
| 20 | 1.2 | 6.4 | ENE 12.4 | E | WNW | 2.3 | 5.1 | NNW 10.1 | SSW | 1.1 | 5.5 | SSW 9.7 | SSW | 3.0 | 6.9 | NW 12.1 | NW | 3.4 | 8.0 | NNW 10.8 | |
| 21 | 1.0 | 2.7 | W 7.9 | NNW | N | 3.2 | 7.6 | WNW 12.8 | NW | 1.5 | 4.1 | WNW 9.8 | WNW | 2.8 | 6.8 | NW 11.6 | NW | 6.2 | 9.8 | NNW 13.9 | |
| 22 | 0.9 | 3.2 | WNW 9.2 | E | WNW | 3.1 | 6.3 | NW 13.0 | WNW | 1.6 | 5.1 | NW 11.2 | WNW | 2.5 | 6.0 | NW 11.7 | NW | 5.8 | 9.0 | NW 13.9 | |
| 23 | 1.1 | 4.0 | SW 9.1 | SSW | W | 2.5 | 5.7 | N 11.3 | NNE | 1.2 | 4.2 | NNE 8.9 | N | 2.5 | 4.6 | NNW 10.3 | WNW | 4.9 | 9.5 | NNW 12.9 | |
| 24 | 2.1 | 5.7 | ENE 10.8 | E | NW | 1.8 | 3.9 | SSW 8.5 | SW | 1.0 | 4.3 | S 7.7 | SSW | 2.6 | 6.9 | SW 10.1 | SW | 1.5 | 3.5 | ENE 4.6 | |
| 25 | 1.3 | 4.8 | ENE 9.4 | ENE | NNW | 1.9 | 4.7 | ESE 7.5 | ESE | 0.8 | 3.0 | SSW 8.7 | WSW | 1.9 | 5.0 | W 10.9 | WNW | 2.2 | 7.0 | S 11.8 | |
| 26 | 1.4 | 3.9 | WSW 9.8 | SSE | WNW | 3.7 | 6.8 | NNW 14.5 | NNW | 2.1 | 5.5 | N 11.1 | NE | 2.6 | 6.8 | NW 14.7 | NW | 6.9 | 11.3 | NNW 16.5 | |
| 27 | 1.2 | 3.6 | WSW 9.0 | NW | WNW | 3.1 | 7.3 | NNW 15.4 | N | 1.2 | 3.5 | SSW 6.5 | WNW | 2.5 | 5.0 | NW 7.6 | NW | 3.6 | 9.8 | NNW 14.4 | |
| 28 | 1.3 | 5.4 | E 9.0 | E | WNW | 2.0 | 5.3 | WNW 9.0 | NNW | 1.0 | 3.7 | NW 8.3 | SSW | 2.1 | 6.6 | W 13.3 | W | 2.8 | 7.1 | NNW 10.3 | |
| 29 | 1.1 | 4.0 | E 11.4 | ENE | NW | 2.3 | 5.0 | W 9.4 | N | 1.1 | 3.7 | SSW 6.6 | SSW | 2.6 | 5.1 | NW 8.3 | NW | 2.4 | 6.6 | NNW 9.3 | |
| 30 | 1.0 | 3.5 | WNW 6.6 | NE | NW | 2.5 | 6.9 | ESE 10.7 | SE | 0.7 | 2.4 | WSW 7.1 | SSW | 1.0 | 2.9 | WNW 7.4 | WSW | 2.0 | 5.8 | SE 8.2 | |
| 31 | 1.4 | 3.9 | W 10.8 | NW | WNW | 2.7 | 5.8 | NW 12.4 | NNW | 1.5 | 5.9 | WNW 12.2 | WNW | 2.9 | 5.3 | NNW 11.9 | W | 5.4 | 10.6 | NNW 14.4 | |
| 月最大 | | 6.4 | ENE 12.9 | WNW | | | 8.4 | WNW 17.1 | N | | 5.9 | WNW 12.8 | WNW | | 8.2 | NW 15.5 | WNW | | 12.4 | NNW 20.1 | |
| 起日 | | 20 | | 19 | | | 9 | | 19 | | | 31 | | | 4 | | 18 | | | 19 | 18 |
| 上旬平均 | 1.1 | | | | WNW | 2.4 | | | | 1.1 | | | NNE | 2.3 | | | | | 4.4 | | |
| 中旬平均 | 1.0 | | | | WNW | 2.7 | | | | 1.3 | | | WNW | 2.8 | | | | | 4.8 | | |
| 下旬平均 | 1.3 | | | | WNW | 2.6 | | | | 1.2 | | | NNE | 2.4 | | | | | 4.0 | | |
| 月平均 | 1.1 | | | | WNW | 2.6 | | | | 1.2 | | | NNE | 2.5 | | | | | 4.4 | | |
| 10m/s以上 日数 | | 0 | | | | 0 | | | | | 0 | | | | 0 | | | | | 6 | |
| 15m/s以上 日数 | | 0 | | | | 0 | | | | | 0 | | | | 0 | | | | | 0 | |
| 20m/s以上 日数 | | 0 | | | | 0 | | | | | 0 | | | | 0 | | | | | 0 | |
| 30m/s以上 日数 | | 0 | | | | 0 | | | | | 0 | | | | 0 | | | | | 0 | |

地域気象観測風向・風速月報

| 観測所名 | 西川 | | | | | 潮岬 | | | | | | |
|-----------|------|------|------|-------|--------|------|-------|------|-------|--------|-----|-----|
| | 平均 | 最大 | 最大風向 | 最大瞬間 | 最大瞬間風向 | 平均 | 最大 | 最大風向 | 最大瞬間 | 最大瞬間風向 | | |
| 日付 | | | | | | | | | | | | |
| 1 | 1.1 | 4.0 | NNE | 9.6 | SSW | 8.4 | 13.6 | W | 19.5 | W | W | W |
| 2 | 1.6 | 4.2 | W | 11.1 | NW | 5.1 | 8.5 | WNW | 16.9 | WNW | WNW | WNW |
| 3 | 0.6 | 3.2 | SSW | 7.3 | S | 3.0 | 5.9 | W | 8.9 | W | W | W |
| 4 | 0.6 | 3.5 | NE | 7.7 | WNW | 2.8 | 6.4 | WNW | 11.5 | WNW | NNE | NNE |
| 5 | 0.5 | 3.3 | SW | 6.0 | SW | 3.0 | 5.2 | ESE | 7.9 | ESE | ESE | NE |
| 6 | 0.6 | 4.4 | SW | 7.2 | SSW | 2.7 | 4.3 | ESE | 7.7 | NE | NE | N |
| 7 | 0.5 | 3.0 | SW | 5.3 | SW | 3.7 | 5.7 | ESE | 8.4 | ESE | ESE | NE |
| 8 | 0.5 | 2.2 | NNE | 5.0 | NW | 5.0 | 8.1 | ENE | 14.3 | ENE | ENE | NE |
| 9 | 1.4 | 4.1 | WNW | 10.1 | WSW | 5.6 | 10.9 | WNW | 18.8 | WNW | WNW | WNW |
| 10 | 0.8) | 4.1) | WSW) | 10.1) | WNW) | 4.1 | 7.9 | WNW | 14.7 | WNW | WNW | WNW |
| 11 | 0.9 | 3.8 | NNW | 12.7 | W | 4.5 | 8.0 | NNW | 13.8 | NNW | WNW | WNW |
| 12 | 1.1 | 3.9 | NNE | 10.4 | W | 4.2 | 9.8 | W | 15.2 | NNW | NW | NW |
| 13 | 1.0 | 3.0 | N | 7.6 | N | 4.5 | 9.6 | W | 14.9 | W | WNW | WNW |
| 14 | 0.6 | 3.1 | SSW | 6.5 | SSW | 3.1 | 5.7 | ESE | 7.9 | ESE | ESE | NE |
| 15 | 0.5 | 2.9 | SSW | 5.4 | S | 3.0 | 3.9 | E | 8.2 | NE | NNE | NNE |
| 16 | 0.6 | 3.0 | SW | 6.4 | SSW | 3.0 | 5.8 | NNW | 9.5 | NNW | NE | NE |
| 17 | 0.9 | 4.7 | NE | 8.4 | NE | 3.0 | 5.9 | NNW | 9.9 | NNW | ENE | ENE |
| 18 | 1.4 | 4.1 | N | 9.5 | N | 5.1 | 10.7 | WNW | 21.0 | NW | WNW | WNW |
| 19 | 1.9 | 7.8 | NE | 14.7 | NE | 4.7 | 9.2 | WNW | 16.9 | WNW | WNW | WNW |
| 20 | 0.9 | 3.7 | SSW | 8.7 | SSE | 5.0 | 13.6 | W | 19.8 | W | W | W |
| 21 | 1.5 | 4.5 | NNE | 12.8 | N | 5.0 | 8.1 | WNW | 15.2 | NW | NW | NW |
| 22 | 1.1 | 5.2 | NE | 9.3 | NNE | 3.6 | 7.9 | W | 14.5 | WNW | WNW | WNW |
| 23 | 0.7 | 4.4 | SSW | 6.3 | SSW | 3.3 | 5.1 | WNW | 8.7 | WNW | WNW | WNW |
| 24 | 0.7 | 3.9 | S | 9.2 | SSW | 3.4 | 8.6 | W | 11.6 | W | NNE | NNE |
| 25 | 0.7 | 3.1 | SW | 7.1 | WSW | 4.6 | 11.9 | SW | 22.1 | WSW | W | W |
| 26 | 2.0 | 5.3 | NE | 11.7 | NW | 5.5 | 13.6 | WSW | 21.2 | SW | NW | NW |
| 27 | 0.8 | 3.9 | SSW | 6.7 | SSW | 2.2 | 5.1 | NNW | 8.2 | NNW | NNE | NNE |
| 28 | 1.1 | 3.9 | SSW | 11.8 | W | 5.2) | 11.8) | W) | 16.7) | W) | W | W |
| 29 | 0.9 | 4.2 | SSW | 7.1 | SSW | 2.7 | 6.0 | WNW | 11.2 | WNW | N | N |
| 30 | 0.6 | 3.7 | S | 9.3 | S | 6.3 | 11.5 | SSW | 19.7 | SW | W | W |
| 31 | 1.5 | 5.1 | NNE | 11.3 | N | 5.7 | 8.9 | NNW | 18.5 | NW | WNW | WNW |
| 月最大 | | | | | | | | | | | | |
| 起日 | | | | | | | | | | | | |
| 上旬平均 | 0.8 | | | | | 4.3 | | | 25 | | | WNW |
| 中旬平均 | 1.0 | | | | | 4.0 | | | | | | WNW |
| 下旬平均 | 1.1 | | | | | 4.3 | | | | | | WNW |
| 月平均 | 1.0 | | | | | 4.2 | | | | | | WNW |
| 10m/s以上日数 | | | | | | | 8 | | | | | |
| 15m/s以上日数 | | | | | | | 0 | | | | | |
| 20m/s以上日数 | | | | | | | 0 | | | | | |
| 30m/s以上日数 | | | | | | | 0 | | | | | |

地域気象観測降水量月報

和歌山県(65) 2014年1月
単位:mm 1/2頁

| 観測所名 | 葛城山 | かつらぎ | 友ヶ島 | 和歌山 | 高野山 | 湯浅 | 清水 | 護摩壇山 | 龍神 | 川辺 | 本宮 | 栗栖川 | 新宮 | 南紀白浜 | 西川 | 色川 |
|-----------|----------|----------|----------|----------|----------|----------|----------|----------|----------|----------|----------|----------|----------|----------|----------|----------|
| 1 | 0.0 | 0.0 | 0.0 | 0.0 | 0.0 | 0.0 | 0.0 | 0.0 | 0.0 | 0.0 | 0.0 | 0.0 | 0.0 | 0.0 | 0.0 | 0.0 |
| 2 | 0.0 | 0.0 | 0.0 | 0.0 | 0.0 | 0.0 | 0.0 | 0.0 | 0.0 | 0.0 | 0.0 | 0.0 | 0.0 | 0.0 | 0.0 | 0.0 |
| 3 | 0.0 | 0.0 | 0.0 | 0.0 | 0.0 | 0.0 | 0.0 | 0.0 | 0.0 | 0.0 | 0.0 | 0.0 | 0.0 | 0.0 | 0.0 | 0.0 |
| 4 | 0.0 | 0.0 | 0.0 | 0.0 | 0.0 | 0.0 | 0.0 | 0.0 | 0.0 | 0.0 | 0.0 | 0.0 | 0.0 | 0.0 | 0.0 | 0.0 |
| 5 | 0.5 | 0.0 | 0.0 | 0.0 | 0.0 | 0.0 | 0.0 | 0.0 | 0.0 | 0.0 | 0.0 | 0.0 | 0.0 | 0.0 | 0.0 | 0.0 |
| 6 | 0.0 | 0.0 | 0.0 | 0.0 | 0.0 | 0.0 | 0.0 | 0.0 | 0.0 | 0.0 | 0.0 | 0.0 | 0.0 | 0.0 | 0.0 | 0.0 |
| 7 | 0.0 | 0.0 | 0.0 | 0.0 | 0.0 | 0.0 | 0.0 | 0.5 | 0.0 | 0.0 | 0.0 | 0.0 | 0.0 | 0.0 | 0.0 | 0.0 |
| 8 | 23.5 | 37.5 | 26.5 | 32.5 | 41.5 | 31.5 | 39.0 | 56.5 | 54.0 | 40.5 | 49.0 | 59.0 | 45.5 | 66.0 | 55.0 | 48.0 |
| 9 | 3.5 | 4.5 | 0.0 | 2.0 | 6.5 | 1.5 | 3.5 | 4.5 | 2.0 | 0.5 | 0.0 | 0.5 | 0.0 | 0.0 | 0.0 | 0.0 |
| 10 | 0.0 | 0.0 | 0.0 | 0.0 | 0.0 | 0.0 | 0.0 | 0.0 | 0.0 | 0.0 | 0.0 | 0.0 | 0.0 | 0.0 | 0.0 | 0.0 |
| 11 | 0.0 | 0.0 | 0.0 | 0.0 | 0.0 | 0.0 | 0.0 | 0.0 | 0.0 | 0.0 | 0.0 | 0.0 | 0.0 | 0.0 | 0.0 | 0.0 |
| 12 | 0.0 | 0.0 | 0.0 | 0.0 | 0.0 | 0.0 | 0.0 | 0.0 | 0.0 | 0.0 | 0.0 | 0.0 | 0.0 | 0.0 | 0.0 | 0.0 |
| 13 | 0.0 | 0.0 | 0.0 | 0.0 | 0.0 | 0.0 | 0.0 | 0.0 | 0.0 | 0.0 | 0.0 | 0.0 | 0.0 | 0.0 | 0.0 | 0.0 |
| 14 | 0.0 | 0.0 | 0.0 | 0.0 | 0.0 | 0.0 | 0.0 | 0.0 | 0.0 | 0.0 | 0.0 | 0.0 | 0.0 | 0.0 | 0.0 | 0.0 |
| 15 | 0.0 | 0.0 | 0.0 | 0.0 | 0.0 | 0.0 | 0.0 | 0.0 | 0.0 | 0.0 | 0.0 | 0.0 | 0.0 | 0.0 | 0.0 | 0.0 |
| 16 | 0.0 | 0.0 | 0.0 | 0.0 | 0.0 | 0.0 | 0.0 | 0.0 | 0.0 | 0.0 | 0.0 | 0.0 | 0.0 | 0.0 | 0.0 | 0.0 |
| 17 | 0.5 | 0.0 | 0.0 | 0.0 | 0.0 | 0.0 | 0.0 | 0.0 | 0.0 | 0.0 | 0.0 | 0.0 | 0.0 | 0.0 | 0.0 | 0.0 |
| 18 | 4.0 | 4.5 | 0.0 | 0.0 | 2.0 | 0.5 | 0.0 | 0.5 | 2.5 | 0.0 | 3.0 | 0.0 | 0.0 | 0.0 | 0.0 | 0.0 |
| 19 | 0.0 | 1.5 | 0.0 | 0.0 | 4.5 | 0.5 | 3.0 | 5.5 | 1.5 | 0.0 | 0.0 | 0.5 | 0.0 | 0.0 | 0.0 | 0.0 |
| 20 | 1.5 | 2.0 | 0.0 | 0.0 | 1.0 | 0.0 | 0.0 | 1.0 | 0.0 | 0.0 | 0.0 | 0.0 | 4.0 | 0.0 | 3.0 | 3.5 |
| 21 | 2.0 | 1.5 | 0.5 | 1.0 | 5.0 | 0.0 | 1.5 | 4.5 | 0.5 | 0.0 | 0.0 | 0.0 | 0.0 | 0.0 | 0.0 | 0.0 |
| 22 | 0.0 | 0.0 | 0.0 | 1.0 | 0.0 | 0.0 | 0.0 | 0.0 | 0.0 | 0.0 | 0.0 | 0.0 | 0.0 | 0.0 | 0.0 | 0.0 |
| 23 | 0.0 | 0.0 | 0.0 | 0.0 | 0.0 | 0.0 | 0.0 | 0.0 | 0.0 | 0.0 | 0.0 | 0.0 | 0.0 | 0.0 | 0.0 | 0.0 |
| 24 | 0.0 | 0.0 | 0.0 | 0.0 | 0.0 | 0.0 | 0.0 | 0.0 | 0.0 | 0.0 | 0.0 | 0.0 | 0.0 | 0.0 | 0.0 | 0.0 |
| 25 | 5.5 | 6.0 | 3.0 | 5.0 | 11.0 | 4.0 | 5.0 | 13.0 | 12.5 | 15.5 | 9.5 | 26.0 | 4.0 | 15.0 | 13.0 | 10.5 |
| 26 | 4.5 | 4.5 | 0.5 | 0.5 | 6.5 | 0.5 | 5.0 | 7.0 | 3.0 | 0.0 | 7.0 | 5.0 | 10.5 | 1.0 | 9.0 | 12.5 |
| 27 | 0.0 | 0.0 | 0.0 | 0.0 | 0.0 | 0.0 | 0.0 | 0.0 | 0.0 | 0.0 | 0.0 | 0.0 | 0.0 | 0.0 | 0.0 | 0.0 |
| 28 | 0.0 | 0.0 | 0.0 | 0.0 | 0.5 | 0.0 | 0.0 | 2.0 | 0.0 | 0.0 | 0.0 | 0.0 | 0.0 | 0.0 | 0.0 | 0.0 |
| 29 | 0.0 | 0.0 | 0.0 | 0.0 | 0.0 | 0.0 | 0.0 | 0.0 | 0.0 | 0.0 | 0.0 | 0.0 | 0.0 | 0.0 | 0.0 | 0.0 |
| 30 | 10.5 | 9.0 | 13.0 | 12.0 | 11.0 | 5.5 | 7.0 | 27.5 | 19.5 | 7.5 | 22.5 | 19.5 | 50.5 | 20.5 | 55.5 | 48.0 |
| 31 | 0.0 | 0.0 | 0.0 | 0.0 | 0.5 | 0.0 | 0.0 | 0.0 | 0.0 | 0.0 | 0.0 | 0.0 | 0.0 | 0.0 | 0.0 | 0.0 |
| 最大日降水量 | 23.5 | 37.5 | 26.5 | 32.5 | 41.5 | 31.5 | 39.0 | 56.5 | 54.0 | 40.5 | 49.0 | 59.0 | 50.5 | 66.0 | 55.5 | 48.0 |
| 起日 | 8 | 8 | 8 | 8 | 8 | 8 | 8 | 8 | 8 | 8 | 8 | 8 | 30 | 8 | 30 | 30 |
| 最大1時間降水量 | 5.0 | 5.5 | 3.5 | 5.0 | 7.5 | 4.5 | 6.0 | 9.0 | 9.5 | 14.5 | 10.0 | 17.0 | 17.0 | 11.5 | 26.0 | 19.0 |
| 起日 時分 | 25 23:09 | 25 23:02 | 30 09:14 | 30 10:02 | 25 23:38 | 8 21:51 | 8 22:12 | 25 23:21 | 25 23:29 | 25 22:47 | 26 00:38 | 25 23:26 | 30 12:22 | 25 23:53 | 30 11:17 | 30 11:32 |
| 最大10分間降水量 | 2.5 | 3.0 | 1.5 | 1.5 | 2.0 | 2.0 | 2.5 | 2.5 | 2.5 | 5.0 | 2.5 | 5.5 | 5.5 | 4.5 | 9.5 | 6.0 |
| 起日 時分 | 26 01:36 | 26 01:49 | 30 08:24 | 30 09:33 | 25 23:36 | 25 22:11 | 26 02:01 | 25 22:31 | 25 22:52 | 25 22:06 | 25 23:53 | 26 00:06 | 30 11:50 | 25 23:53 | 30 10:58 | 30 11:19 |
| 上旬合計 | 27.5 | 42.0 | 26.5 | 34.5 | 48.0 | 33.0 | 42.5 | 61.5 | 56.0 | 41.0 | 49.0 | 59.5 | 45.5 | 66.0 | 55.0 | 48.0 |
| 中旬合計 | 6.0 | 8.0 | 0.0 | 0.0 | 7.5 | 1.0 | 3.0 | 7.0 | 4.0 | 0.0 | 3.0 | 0.5 | 4.0 | 0.0 | 3.0 | 3.5 |
| 下旬合計 | 22.5 | 21.0 | 17.0 | 19.5 | 34.5 | 10.0 | 18.5 | 54.0 | 35.5 | 23.0 | 39.0 | 50.5 | 65.0 | 36.5 | 77.5 | 71.0 |
| 月合計 | 56.0 | 71.0 | 43.5 | 54.0 | 90.0 | 44.0 | 64.0 | 122.5 | 95.5 | 64.0 | 91.0 | 110.5 | 114.5 | 102.5 | 135.5 | 122.5 |
| 1mm以上日数 | 8 | 9 | 3 | 6 | 9 | 4 | 7 | 9 | 7 | 3 | 5 | 4 | 5 | 4 | 5 | 5 |
| 10mm以上日数 | 2 | 1 | 2 | 2 | 3 | 1 | 1 | 3 | 3 | 2 | 2 | 3 | 3 | 3 | 3 | 4 |
| 30mm以上日数 | 0 | 1 | 0 | 1 | 1 | 1 | 1 | 1 | 1 | 1 | 1 | 1 | 2 | 1 | 2 | 2 |
| 50mm以上日数 | 0 | 0 | 0 | 0 | 0 | 0 | 0 | 1 | 1 | 0 | 0 | 1 | 1 | 1 | 2 | 0 |
| 70mm以上日数 | 0 | 0 | 0 | 0 | 0 | 0 | 0 | 0 | 0 | 0 | 0 | 0 | 0 | 0 | 0 | 0 |
| 100mm以上日数 | 0 | 0 | 0 | 0 | 0 | 0 | 0 | 0 | 0 | 0 | 0 | 0 | 0 | 0 | 0 | 0 |

地域気象観測降水量月報

| 観測所名 | 日置川 | 潮岬 |
|-----------|----------|----------|
| 日付 | | |
| 1 | 0.0 | 0.0 |
| 2 | 0.0 | 0.0 |
| 3 | 0.0 | 0.0 |
| 4 | 0.0 | 0.0 |
| 5 | 0.0 | 0.0 |
| 6 | 0.0 | 0.0 |
| 7 | 0.0 | 0.5 |
| 8 | 57.5 | 45.5 |
| 9 | 0.0 | 0.0 |
| 10 | 0.0 | 0.0 |
| 11 | 0.0 | 0.0 |
| 12 | 0.0 | 0.0 |
| 13 | 0.0 | 0.0 |
| 14 | 0.0 | 0.0 |
| 15 | 0.0 | 0.0 |
| 16 | 0.0 | 0.0 |
| 17 | 0.0 | 0.0 |
| 18 | 0.0 | 0.0 |
| 19 | 0.5 | 0.0 |
| 20 | 1.5 | 0.0 |
| 21 | 0.0 | 0.0 |
| 22 | 0.0 | 0.0 |
| 23 | 0.0 | 0.0 |
| 24 | 0.0 | 0.0 |
| 25 | 10.5 | 0.5 |
| 26 | 2.0 | 17.5 |
| 27 | 0.0 | 0.0 |
| 28 | 0.0 | 0.0 |
| 29 | 0.0 | 0.0 |
| 30 | 43.0 | 60.5 |
| 31 | 0.0 | 0.0 |
| 最大日降水量 | 57.5 | 60.5 |
| 起日 | 8 | 30 |
| 最大1時間降水量 | 16.5 | 21.0 |
| 起日 時分 | 30 10:36 | 30 12:49 |
| 最大10分間降水量 | 5.5 | 10.5 |
| 起日 時分 | 30 09:58 | 30 12:29 |
| 上旬合計 | 57.5 | 46.0 |
| 中旬合計 | 2.0 | 0.0 |
| 下旬合計 | 55.5 | 78.5 |
| 月合計 | 115.0 | 124.5 |
| 1mm以上日数 | 5 | 3 |
| 10mm以上日数 | 3 | 3 |
| 30mm以上日数 | 2 | 2 |
| 50mm以上日数 | 1 | 1 |
| 70mm以上日数 | 0 | 0 |
| 100mm以上日数 | 0 | 0 |

和歌山県 (65) 2014年1月 1/1頁
 単位:h

地域気象観測日照時間月報

| 観測所名 | かつらぎ | 友ヶ島 | 和歌山 | 高野山 | 清水 | 龍神 | 川辺 | 栗栖川 | 新宮 | 西川 | 潮岬 |
|-----------|-------|-------|-------|-------|-------|-------|-------|-------|-------|-------|-------|
| 日付 | | | | | | | | | | | |
| 1 | 4.6 | 4.7 | 7.2 | 2.7 | 3.8 | 5.2 | 5.8 | 6.3 | 7.1 | 6.0 | 6.1 |
| 2 | 5.5 | 7.2 | 7.2 | 3.8 | 3.4 | 2.9 | 6.0 | 5.9 | 8.7 | 5.5 | 8.9 |
| 3 | 9.0 | 8.2 | 9.0 | 7.1 | 7.2 | 6.3 | 8.5 | 8.4 | 8.2 | 6.8 | 8.2 |
| 4 | 1.9 | 2.0 | 2.2 | 1.7 | 2.4 | 3.1 | 4.9 | 6.0 | 7.7 | 6.1 | 7.0 |
| 5 | 7.6 | 8.4 | 7.9 | 6.1 | 7.2 | 6.4 | 9.4 | 8.6 | 9.1 | 7.3 | 9.5 |
| 6 | 9.0 | 8.8 | 9.5 | 6.9 | 6.9 | 6.4 | 9.4 | 8.6 | 9.1 | 7.5 | 9.7 |
| 7 | 6.2 | 6.2 | 6.5 | 3.9 | 4.7 | 3.0 | 5.5 | 6.5 | 8.5 | 7.0 | 6.7 |
| 8 | 0.0 | 0.0 | 0.0 | 0.0 | 0.0 | 0.0 | 0.0 | 0.0 | 0.0 | 0.0 | 0.0 |
| 9 | 1.3 | 1.3 | 2.0 | 0.0 | 0.5 | 0.2 | 1.8 | 2.9 | 7.4 | 3.6 | 8.2 |
| 10 | 4.6 | 3.3 | 4.3 | 3.1 | 2.0 | 4.3 | 5.8 | 7.2 | 9.0 | 5.3 | 9.3 |
| 11 | 3.4 | 8.7 | 7.7 | 1.8 | 4.3 | 4.0 | 6.3 | 8.4 | 9.2 | 7.4 | 9.3 |
| 12 | 5.9 | 4.1 | 4.8 | 3.5 | 4.6 | 5.8 | 7.2 | 6.8 | 9.0 | 7.5 | 9.0 |
| 13 | 1.1 | 3.6 | 2.1 | 0.4 | 1.5 | 3.4 | 4.8 | 6.0 | 4.8 | 6.4 | 9.4 |
| 14 | 5.7 | 8.2 | 6.3 | 4.9 | 5.4 | 4.8 | 4.8 | 5.4 | 5.3 | 5.1 | 6.1 |
| 15 | 4.6 | 8.4 | 7.8 | 6.3 | 6.8 | 4.3 | 8.2 | 6.6 | 2.8 | 2.8 | 3.4 |
| 16 | 5.0 | 6.1 | 7.6 | 5.6 | 5.2 | 6.6 | 6.5 | 8.7 | 9.4 | 7.6 | 9.6 |
| 17 | 3.0 | 7.4 | 5.8 | 1.7 | 2.9 | 3.8 | 6.3 | 8.4 | 8.1 | 7.1 | 7.8 |
| 18 | 3.2 | 3.8 | 3.7 | 1.4 | 1.5 | 1.8 | 5.3 | 6.8 | 7.9 | 7.2 | 8.7 |
| 19 | 3.2 | 5.6 | 4.7 | 3.0 | 3.6 | 1.9 | 4.6 | 7.7 | 9.2 | 7.6 | 9.7 |
| 20 | 7.5 | 8.0 | 8.0 | 6.4 | 6.7 | 4.6 | 8.1 | 3.8 | 5.3 | 4.0 | 5.8 |
| 21 | 2.1 | 3.5 | 4.4 | 0.1 | 1.0 | 2.0 | 4.7 | 5.7 | 8.2 | 6.0 | 5.9 |
| 22 | 3.5 | 6.7 | 4.2 | 2.0 | 2.3 | 3.5 | 6.5 | 8.2 | 9.0 | 7.5 | 9.6 |
| 23 | 6.5 | 5.5 | 6.0 | 5.1 | 4.8 | 6.1 | 7.3 | 8.8 | 9.4 | 7.7 | 10.0 |
| 24 | 9.3 | 9.2 | 9.3 | 7.8 | 8.0 | 6.8 | 9.3 | 7.9 | 8.8 | 7.1 | 9.1 |
| 25 | 4.8 | 4.6 | 4.7 | 3.7 | 3.4 | 1.9 | 4.6 | 0.9 | 4.7 | 3.7 | 4.3 |
| 26 | 0.1 | 1.8 | 1.2 | 0.0 | 0.9 | 1.3 | 2.4 | 4.5 | 7.1 | 6.1 | 7.7 |
| 27 | 9.3 | 8.5 | 9.6 | 8.1 | 8.1 | 7.1 | 10.0 | 8.9 | 9.4 | 7.8 | 10.0 |
| 28 | 7.1 | 7.3 | 7.4 | 7.2 | 6.6 | 3.9 | 7.6 | 6.8 | 8.8 | 6.3 | 8.9 |
| 29 | 9.6 | 9.5 | 9.7 | 9.0 | 8.2 | 7.2 | 10.0 | 8.9 | 9.4 | 7.9 | 10.2 |
| 30 | 0.0 | 0.0 | 0.0 | 0.0 | 0.0 | 0.0 | 0.2 | 0.0 | 0.1 | 0.0 | 0.0 |
| 31 | 9.3 | 9.5 | 9.5 | 8.9 | 8.3 | 7.2 | 9.6 | 8.9 | 9.4 | 8.0 | 9.8 |
| 旬合計 上旬 | 49.7 | 50.1 | 55.8 | 35.3 | 38.1 | 37.8 | 57.1 | 60.4 | 74.8 | 55.1 | 73.6 |
| 旬合計 中旬 | 42.6 | 63.9 | 58.5 | 35.0 | 42.5 | 41.0 | 62.1 | 68.6 | 71.0 | 62.7 | 78.8 |
| 旬合計 下旬 | 61.6 | 66.1 | 66.0 | 51.9 | 51.6 | 47.0 | 72.2 | 69.5 | 84.3 | 68.1 | 85.5 |
| 月合計 | 153.9 | 180.1 | 180.3 | 122.2 | 132.2 | 125.8 | 191.4 | 198.5 | 230.1 | 185.9 | 237.9 |
| 0.1時間未満日数 | 2 | 2 | 2 | 4 | 2 | 2 | 1 | 2 | 1 | 2 | 2 |

| 発表時刻 | 警報・注意報 | 和歌山市 | 海南市 | 橋本市 | 紀の川市 | 岩出市 | 紀美野町 | かつらぎ町 | 九度山町 | 高野町 | 有田市 | 御坊市 | 湯浅町 | 広川町 | 有田川町 | 美浜町 | 日高町 | 由良町 | 印南町 | みなべ町 | 日高川町 | 田辺市 | 白浜町 | 上富田町 | すさみ町 | 新宮市 | 那智勝浦町 | 太地町 | 古座川町 | 北山村 | 串本町 | |
|------------|--------|------|-----|-----|------|-----|------|-------|------|-----|-----|-----|-----|-----|------|-----|-----|-----|-----|------|------|-----|-----|------|------|-----|-------|-----|------|-----|-----|---|
| 1/22 04:06 | 乾燥注意報 | ● | ● | ● | ● | ● | ● | ● | ● | ● | ● | ● | ● | ● | ● | ● | ● | ● | ● | ● | ● | ○ | ○ | ○ | ○ | ○ | ○ | ○ | ○ | ○ | ○ | ○ |
| 1/23 16:10 | 乾燥注意報 | ○ | ○ | ○ | ○ | ○ | ○ | ○ | ○ | ○ | ○ | ○ | ○ | ○ | ○ | ○ | ○ | ○ | ○ | ○ | ○ | ○ | ○ | ○ | ○ | ○ | ○ | ○ | ○ | ○ | ○ | ○ |
| 1/24 19:57 | 乾燥注意報 | 解 | 解 | 解 | 解 | 解 | 解 | 解 | 解 | 解 | 解 | 解 | 解 | 解 | 解 | 解 | 解 | 解 | 解 | 解 | 解 | 解 | 解 | 解 | 解 | 解 | 解 | 解 | 解 | 解 | 解 | |
| 1/25 09:54 | 雷注意報 | ● | ● | ● | ● | ● | ● | ● | ● | ● | ● | ● | ● | ● | ● | ● | ● | ● | ● | ● | ● | ● | ● | ● | ● | ● | ● | ● | ● | ● | ● | |
| | 強風注意報 | ● | ● | ● | ● | ● | ● | ● | ● | ● | ● | ● | ● | ● | ● | ● | ● | ● | ● | ● | ● | ● | ● | ● | ● | ● | ● | ● | ● | ● | ● | |
| | 波浪注意報 | ● | ● | | | | | | | | ● | ● | ● | ● | | ● | ● | ● | ● | ● | ● | ● | ● | ● | ● | ● | ● | ● | ● | ● | ● | |
| 1/26 04:17 | 雷注意報 | 解 | 解 | 解 | 解 | 解 | 解 | 解 | 解 | 解 | 解 | 解 | 解 | 解 | 解 | 解 | 解 | 解 | 解 | 解 | 解 | ○ | ○ | ○ | ○ | ○ | ○ | ○ | ○ | ○ | ○ | |
| | 強風注意報 | ○ | ○ | ○ | ○ | ○ | ○ | ○ | ○ | ○ | ○ | ○ | ○ | ○ | ○ | ○ | ○ | ○ | ○ | ○ | ○ | ○ | ○ | ○ | ○ | ○ | ○ | ○ | ○ | ○ | ○ | ○ |
| | 波浪注意報 | 解 | 解 | | | | | | | | 解 | 解 | 解 | 解 | | 解 | 解 | 解 | 解 | 解 | 解 | ○ | ○ | ○ | ○ | ○ | ○ | ○ | ○ | ○ | ○ | |
| 1/26 05:18 | 雷注意報 | | | | | | | | | | | | | | | | | | | | | 解 | 解 | 解 | 解 | 解 | 解 | 解 | 解 | 解 | 解 | |
| | 強風注意報 | ○ | ○ | ○ | ○ | ○ | ○ | ○ | ○ | ○ | ○ | ○ | ○ | ○ | ○ | ○ | ○ | ○ | ○ | ○ | ○ | ○ | ○ | ○ | ○ | ○ | ○ | ○ | ○ | ○ | ○ | ○ |
| | 波浪注意報 | | | | | | | | | | | | | | | | | | | | | | ○ | ○ | ○ | ○ | ○ | ○ | ○ | ○ | ○ | ○ |
| 1/26 16:11 | 強風注意報 | ○ | ○ | ○ | ○ | ○ | ○ | ○ | ○ | ○ | ○ | ○ | ○ | ○ | ○ | ○ | ○ | ○ | ○ | ○ | ○ | ○ | ○ | ○ | ○ | ○ | ○ | ○ | ○ | ○ | ○ | ○ |
| | 波浪注意報 | | | | | | | | | | | | | | | | | | | | | | ○ | ○ | ○ | ○ | ○ | ○ | ○ | ○ | ○ | ○ |
| | 雷注意報 | 解 | 解 | 解 | 解 | 解 | 解 | 解 | 解 | 解 | 解 | 解 | 解 | 解 | 解 | 解 | 解 | 解 | 解 | 解 | 解 | 解 | 解 | 解 | 解 | 解 | 解 | 解 | 解 | 解 | 解 | |
| 1/27 05:16 | 強風注意報 | | | | | | | | | | | | | | | | | | | | | | 解 | 解 | 解 | 解 | 解 | 解 | 解 | 解 | 解 | |
| | 波浪注意報 | | | | | | | | | | | | | | | | | | | | | | 解 | 解 | 解 | 解 | 解 | 解 | 解 | 解 | 解 | 解 |
| | 乾燥注意報 | | | | | | | | | | | | | | | | | | | | | | ● | ● | ● | ● | ● | ● | ● | ● | ● | ● |
| 1/28 17:31 | 乾燥注意報 | | | | | | | | | | | | | | | | | | | | | 解 | 解 | 解 | 解 | 解 | 解 | 解 | 解 | 解 | 解 | |
| 1/29 04:29 | 乾燥注意報 | | | | | | | | | | | | | | | | | | | | | | ● | ● | ● | ● | ● | ● | ● | ● | ● | ● |
| | 雷注意報 | ● | ● | ● | ● | ● | ● | ● | ● | ● | ● | ● | ● | ● | ● | ● | ● | ● | ● | ● | ● | ● | ● | ● | ● | ● | ● | ● | ● | ● | ● | ● |
| | 強風注意報 | ● | ● | ● | ● | ● | ● | ● | ● | ● | ● | ● | ● | ● | ● | ● | ● | ● | ● | ● | ● | ● | ● | ● | ● | ● | ● | ● | ● | ● | ● | ● |
| | 波浪注意報 | ● | ● | | | | | | | | ● | ● | ● | ● | | ● | ● | ● | ● | ● | ● | ● | ● | ● | ● | ● | ● | ● | ● | ● | ● | ● |
| 1/30 10:05 | 乾燥注意報 | | | | | | | | | | | | | | | | | | | | | | 解 | 解 | 解 | 解 | 解 | 解 | 解 | 解 | 解 | |
| | 雷注意報 | ○ | ○ | ○ | ○ | ○ | ○ | ○ | ○ | ○ | ○ | ○ | ○ | ○ | ○ | ○ | ○ | ○ | ○ | ○ | ○ | ○ | ○ | ○ | ○ | ○ | ○ | ○ | ○ | ○ | ○ | ○ |
| | 強風注意報 | ○ | ○ | ○ | ○ | ○ | ○ | ○ | ○ | ○ | ○ | ○ | ○ | ○ | ○ | ○ | ○ | ○ | ○ | ○ | ○ | ○ | ○ | ○ | ○ | ○ | ○ | ○ | ○ | ○ | ○ | ○ |
| 1/30 13:56 | 波浪注意報 | | | | | | | | | | | | | | | | | | | | | | ○ | ○ | ○ | ○ | ○ | ○ | ○ | ○ | ○ | ○ |
| | 雷注意報 | 解 | 解 | 解 | 解 | 解 | 解 | 解 | 解 | 解 | 解 | 解 | 解 | 解 | 解 | 解 | 解 | 解 | 解 | 解 | 解 | 解 | 解 | 解 | 解 | 解 | 解 | 解 | 解 | 解 | 解 | |
| | 強風注意報 | ● | ● | ● | ● | ● | ● | ● | ● | ● | ● | ● | ● | ● | ● | ● | ● | ● | ● | ● | ● | ● | ○ | ○ | ○ | ○ | ○ | ○ | ○ | ○ | ○ | ○ |
| 1/30 20:31 | 波浪注意報 | | | | | | | | | | | | | | | | | | | | | | ○ | ○ | ○ | ○ | ○ | ○ | ○ | ○ | ○ | ○ |
| | 雷注意報 | 解 | 解 | 解 | 解 | 解 | 解 | 解 | 解 | 解 | 解 | 解 | 解 | 解 | 解 | 解 | 解 | 解 | 解 | 解 | 解 | 解 | 解 | 解 | 解 | 解 | 解 | 解 | 解 | 解 | 解 | |
| | 強風注意報 | 解 | 解 | 解 | 解 | 解 | 解 | 解 | 解 | 解 | 解 | 解 | 解 | 解 | 解 | 解 | 解 | 解 | 解 | 解 | 解 | 解 | 解 | 解 | 解 | 解 | 解 | 解 | 解 | 解 | 解 | |
| 1/31 08:00 | 波浪注意報 | | | | | | | | | | | | | | | | | | | | | | 解 | 解 | 解 | 解 | 解 | 解 | 解 | 解 | 解 | |
| | 雷注意報 | | | | | | | | | | | | | | | | | | | | | | 解 | 解 | 解 | 解 | 解 | 解 | 解 | 解 | 解 | 解 |
| 1/31 12:26 | 乾燥注意報 | | | | | | | | | | | | | | | | | | | | | ● | ● | ● | ● | ● | ● | ● | ● | ● | ● | |

土砂災害警戒情報発表状況

該当事項はありません

指定河川洪水予報発表状況

該当事項はありません

記録的短時間大雨情報発表状況

該当事項はありません

府県潮位情報発表状況

| 情報の種類 | 号数 | 発表日時 |
|-----------------|-----|------------|
| 副振動に関する和歌山県潮位情報 | 第1号 | 1/15 09:22 |
| 副振動に関する和歌山県潮位情報 | 第2号 | 1/15 16:35 |

府県天候情報発表状況

該当事項はありません

竜巻注意情報発表状況

該当事項はありません

府県気象情報発表状況

| 情報の種類 | 号数 | 発表日時 |
|-------------------|-----|------------|
| 雪に関する和歌山県気象情報 | 第1号 | 1/18 05:30 |
| 雪に関する和歌山県気象情報 | 第2号 | 1/18 16:30 |
| 雪に関する和歌山県気象情報 | 第3号 | 1/19 05:47 |
| 突風と落雷に関する和歌山県気象情報 | 第1号 | 1/30 09:38 |
| 突風と落雷に関する和歌山県気象情報 | 第2号 | 1/30 16:11 |
| 突風と落雷に関する和歌山県気象情報 | 第3号 | 1/30 20:20 |

生物季節観測（和歌山地方気象台）

| 種目 | 現象 | 発現月日 | 前年発現月日 | 平年発現月日 |
|------|----|------|--------|--------|
| スイセン | 開花 | 1月6日 | 1月29日 | 1月14日 |

極値更新（和歌山地方気象台及び潮岬特別地域気象観測所共に3位まで）

| 地点名 | 要素名 | 順位 | 値 | 起日 | 統計期間 |
|-----|--------------|----|--------|-------|---------|
| 和歌山 | 月間日照時間の多い方から | 3 | 180.3h | - | 1890年1月 |
| 潮岬 | 日最小相対湿度 | 2 | 17% | 1月31日 | 1950年1月 |
| 潮岬 | 月間日照時間の多い方から | 3 | 237.9h | - | 1913年1月 |

2013年12月の検潮概報 (単位 cm)

| 検潮所 | 月平均 | 最高潮位 | | 最低潮位 | | 最大偏差 | | |
|-----|-------|------|----------|------|---------|-------|-----|-------|
| | 潮位 | 潮位 | 日時分 | 潮位 | 日時分 | 過高・過低 | 日時 | |
| 和歌山 | 92.3 | 171 | 4 07:22 | -32 | 5 01:40 | 過高 | 31 | 10 04 |
| | | | | | | 過高 | -30 | 16 12 |
| 御坊 | 264.4 | 347 | 19 18:31 | 141 | 5 01:02 | 過高 | 16 | 10 03 |
| | | | | | | 過高 | -30 | 16 11 |
| 白浜 | 314.7 | 394 | 4 18:07 | 190 | 5 01:00 | 過高 | 13 | 10 04 |
| | | | 19 18:23 | | | 過高 | -24 | 16 07 |
| 串本 | 177.1 | 255 | 20 07:49 | 56 | 5 00:59 | 過高 | 19 | 20 02 |
| | | | | | | 過高 | -22 | 16 21 |
| 浦神 | 147.7 | 223 | 4 07:02 | 30 | 4 00:07 | 過高 | 24 | 20 01 |
| | | | 4 18:03 | | | 過高 | -15 | 16 06 |

- 1 検潮概報は、1か月前の資料になります。
- 2 各潮位はDL上の値となり、DLはTPの下、和歌山93.5cm、御坊266.4cm、白浜314.2cm、串本161.1cm、浦神138.6cmとなります。
- 3 最大潮位偏差（過高）：当月中に観測した正の潮位偏差の最大値とその日時
最大潮位偏差（過低）：当月中に観測した負の潮位偏差の最大値とその日時
- 4 *は当該月の毎時潮位に欠測があったことを示しています。