

和歌山県の地震

令和 7 年 12 月

1. 和歌山県の地震活動

震央分布図	・・・・・・・・ 1
概況	・・・・・・・・ 1
断面図	・・・・・・・・ 2
和歌山県で震度 1 以上を観測した地震及び震度一覧	・・・・・・・・ 2
震度分布図	・・・・・・・・ 3

2. 地震一口メモ

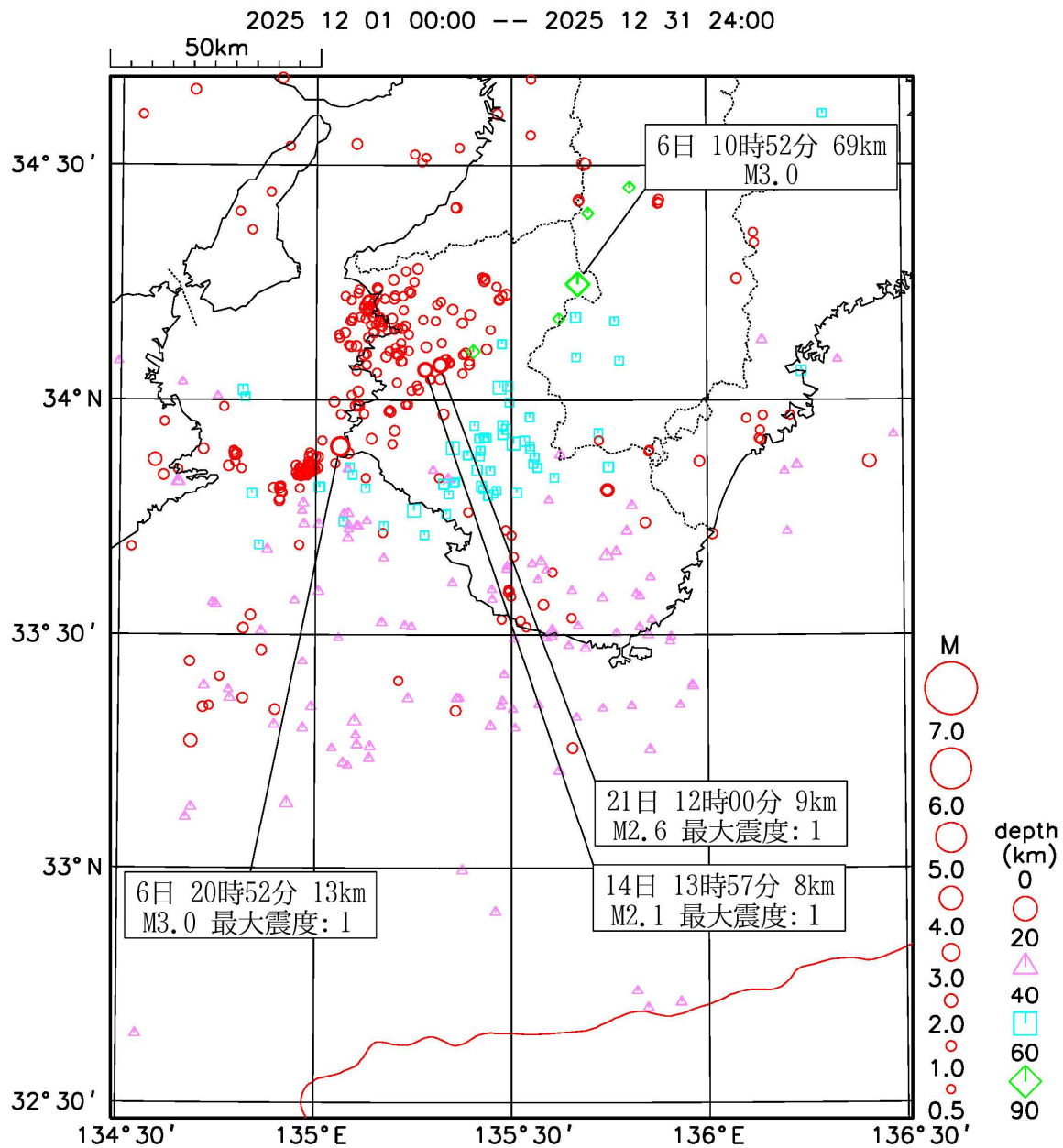
2025 年和歌山県の地震活動の概要	・・・・・・・・ 4
--------------------	------------

- * この資料に使われている震源要素（北緯・東経）は、世界測地系に基づいています。
- * この資料の地震の震源要素は暫定値を使用しています。震度データを含めて再調査した後、修正することがあります。
- * 本資料は、国立研究開発法人防災科学技術研究所、北海道大学、弘前大学、東北大学、東京大学、名古屋大学、京都大学、高知大学、九州大学、鹿児島大学、国立研究開発法人産業技術総合研究所、国土地理院、国立研究開発法人海洋研究開発機構、公益財団法人地震予知総合研究振興会、青森県、東京都、静岡県、神奈川県温泉地学研究所及び気象庁のデータを使用しています。また、2016 年熊本地震合同観測グループのオンライン臨時観測点（河原、熊野座）、2022 年能登半島における合同地震観測グループによるオンライン臨時観測点（よしが浦温泉、飯田小学校）、2025 年トカラ列島近海における合同地震観測グループによるオンライン臨時観測点（平島、小宝島）、EarthScope Consortium の観測点（台北、玉峰、寧安橋、玉里、台東）のデータを用いて作成しています。
- * この資料に掲載した地図は、国土地理院の数値地図 25000（行政界・海岸線）を使用しています。

和歌山地方気象台

1. 和歌山県の地震活動

【 震央分布図 】



震央分布図は地震が発生した場所を地図上に描画したものです。

シンボルマークの大きさが地震の規模（マグニチュード）を、シンボルマークの形と色で震源の深さを表しています。また、赤線は海溝軸（南海トラフ）の位置です。

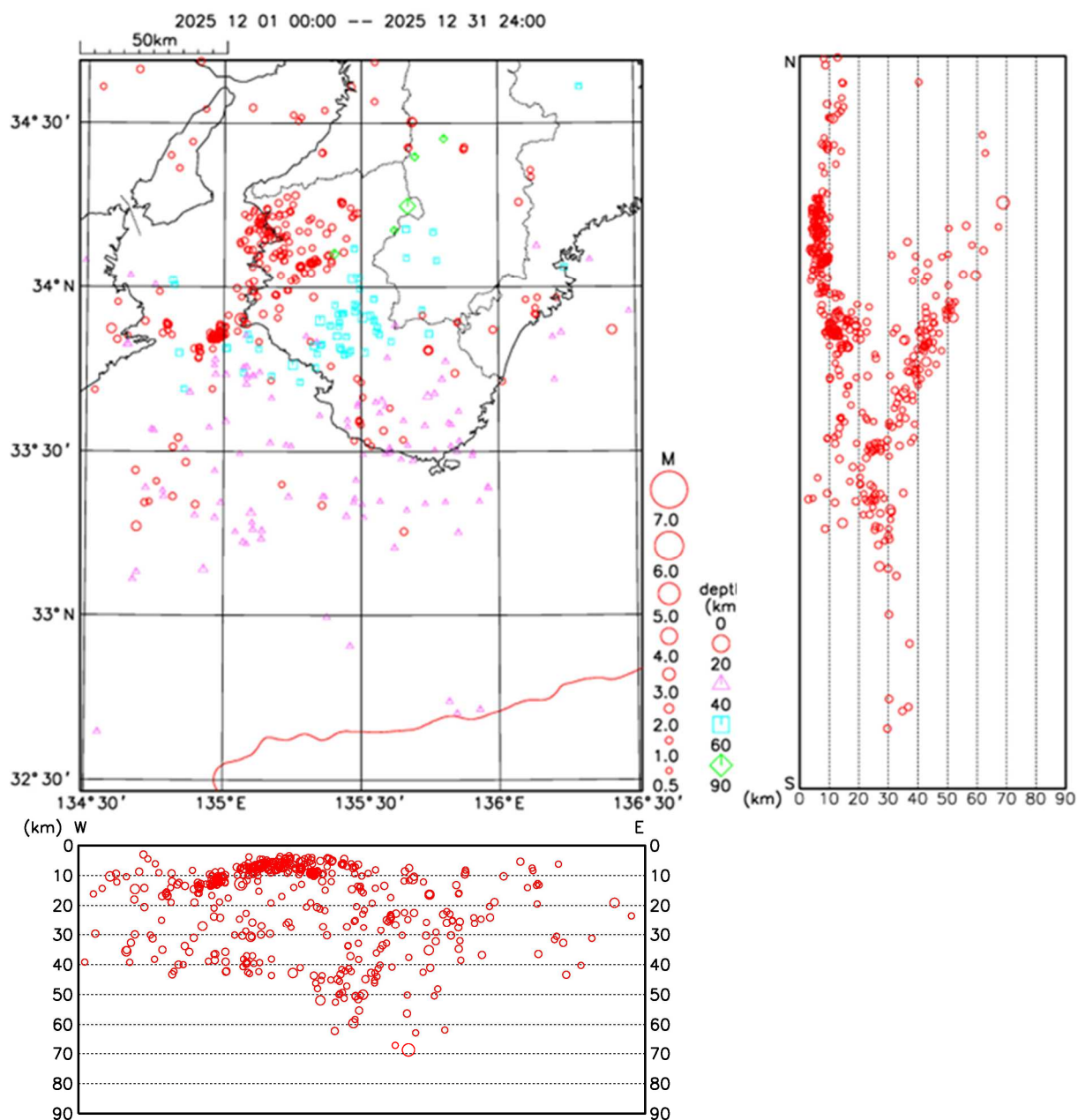
図中の吹き出しは、和歌山県内で震度1以上を観測した地震および震央分布図内で最も規模の大きな地震を示しており、日時、深さ、マグニチュード、最大震度を記載しています（最大震度は、和歌山県内とは限りません）。

【 概況 】

12月の震央分布図内で震源決定した地震のうち、マグニチュード（M）2.0以上の地震は23回（前月は16回）でした。そのうち最も規模の大きかった地震は、6日10時52分 和歌山県北部の地震（M3.0、深さ69km）と6日20時52分 紀伊水道の地震（M3.0、深さ13km）でした。前者の地震はフィリピン海プレート内部で発生し、後者の地震は地殻内で発生しました。

12月に和歌山県内で震度1以上を観測した地震は、3回（前月6回）でした。

【 断面図 】



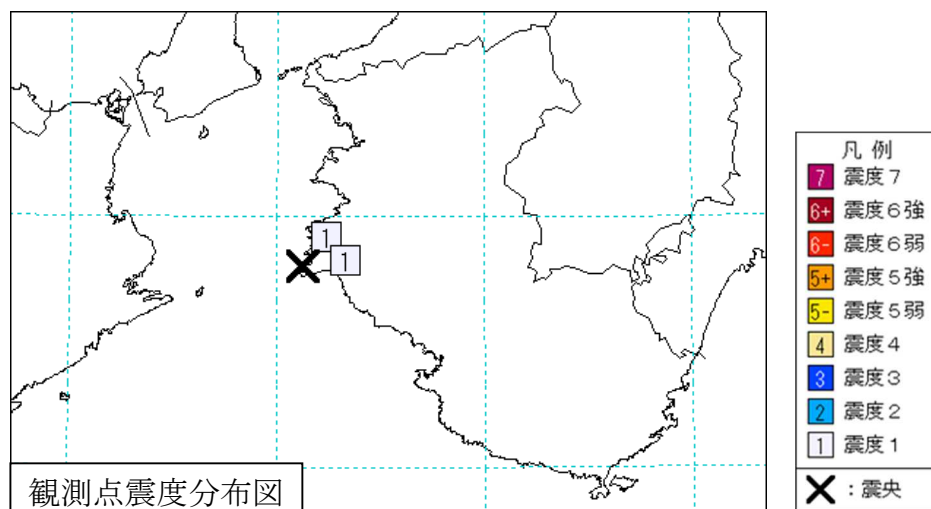
【 和歌山県で震度1以上を観測した地震及び震度一覧 】

発震時 (年月日時分)	震央地名	緯度	経度	深さ	マグニチュード
各地の震度 (和歌山県内のみ掲載)					
2025年12月06日20時52分	紀伊水道	33° 54.0' N	135° 03.7' E	13km	M3.0
和歌山県 震度 1 : 御坊市湯川*, 由良町里*					
2025年12月14日13時57分	和歌山県北部	34° 03.8' N	135° 16.7' E	8km	M2.1
和歌山県 震度 1 : 湯浅町青木*					
2025年12月21日12時00分	和歌山県北部	34° 04.4' N	135° 19.0' E	9km	M2.6
和歌山県 震度 1 : 湯浅町青木*					

地点名の最後に*のついている地点は、和歌山県または国立研究開発法人防災科学技術研究所の震度観測点です。

【震度分布図】

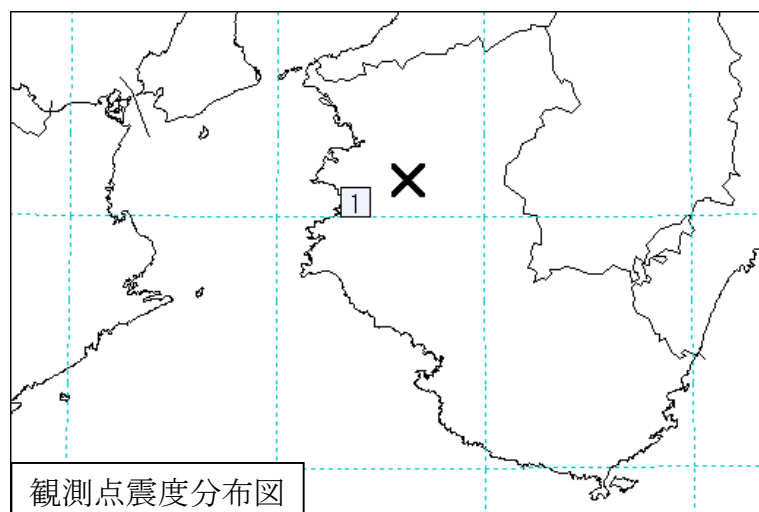
2025 年 12 月 06 日 20 時 52 分 紀伊水道（深さ 13km 、 M3.0）



2025 年 12 月 14 日 13 時 57 分 和歌山県北部（深さ 8km 、 M2.1）



2025 年 12 月 21 日 12 時 00 分 和歌山県北部（深さ 9km 、 M2.6）



2. 地震一口メモ

2025年和歌山県の地震活動の概要

2025年に和歌山県内で震度1以上を観測した地震は80回(2024年は70回)でした。最大震度3を観測した地震は2回で、最大震度4以上を観測する地震はありませんでした(図1)。最大震度1以上を観測した地震の震央分布図と月別の発生回数は図2・図3のとおりです。また、各観測点の震度観測数は表を参照願います。

和歌山県に緊急地震速報(警報)の発表はありませんでした。

また、7月30日ロシア、カムチャツカ半島東方沖の地震(Mw8.8)により和歌山県に津波警報を発表し、串本町袋港で54cmの津波を観測するなど県内各観測点で津波を観測しました。各観測点での津波の観測値(暫定値)は「令和7年7月 地震・火山月報(防災編)」を参照願います。

https://www.data.jma.go.jp/eqev/data/gaikyo/monthly/202507/202507tokushuu_2_3.pdf

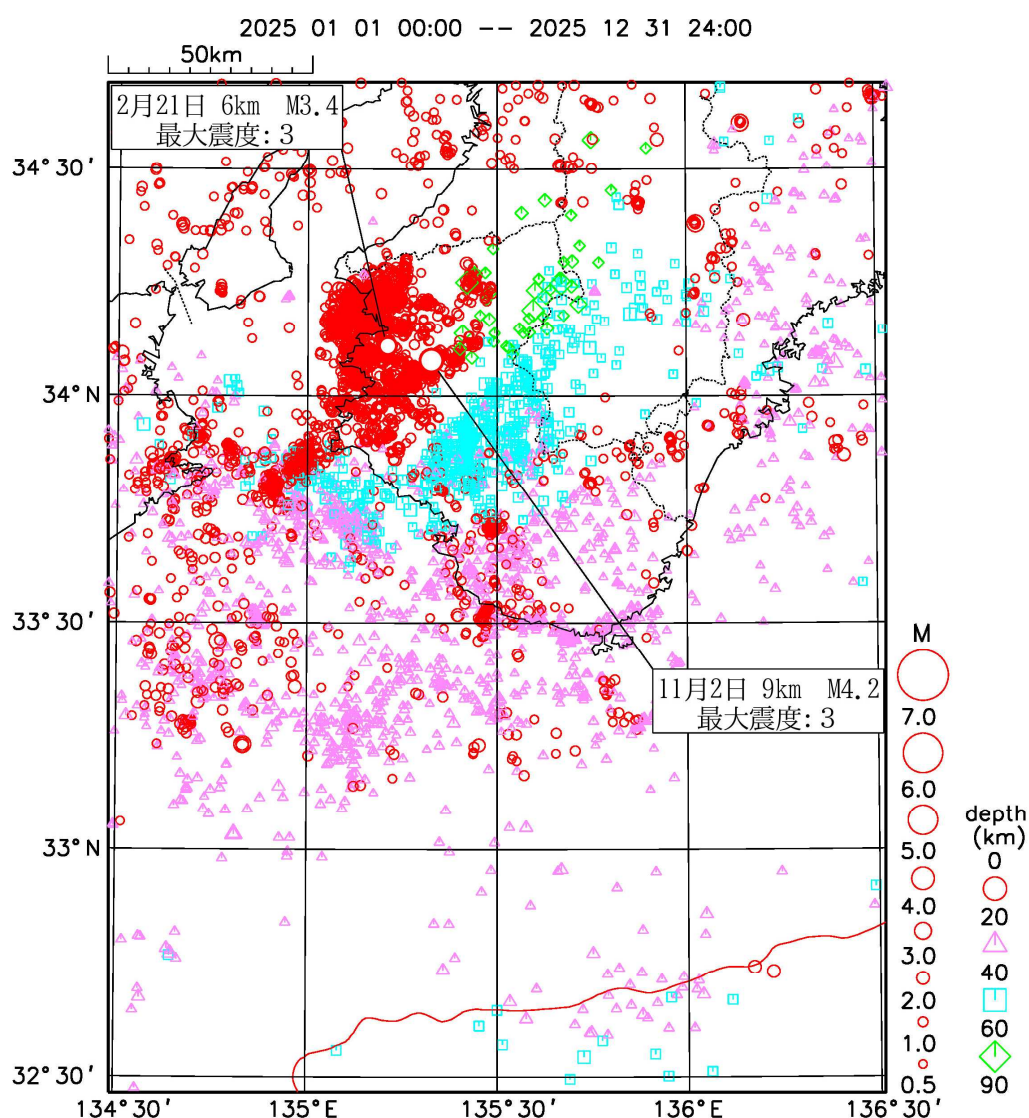


図1 震央分布図(期間:2025年1月~12月、M \geq 0.5、深さ:0~90km、吹出しは和歌山県で震度3以上を観測した地震)

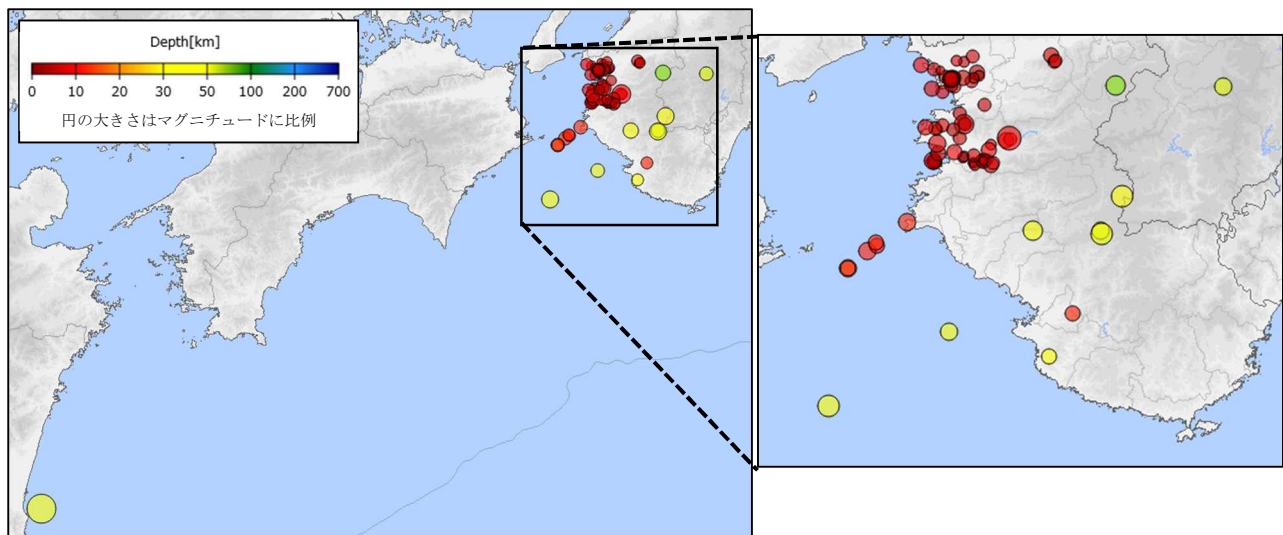


図2 2025年に和歌山県内で震度1以上を観測した地震の震央分布図

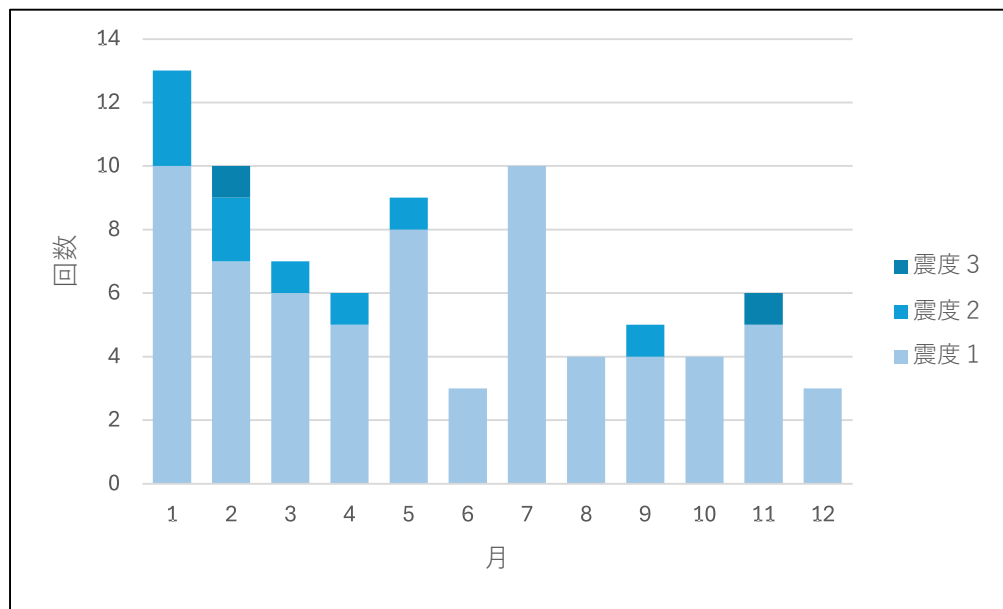


図3 2025年に和歌山県内で最大震度1以上を観測した地震の発生回数(月別)

観測点名称/震度	震度1	震度2	震度3	合計	観測点名称/震度	震度1	震度2	震度3	合計	観測点名称/震度	震度1	震度2	震度3	合計
和歌山市男野芝丁	13	4	0	17	和歌山印南町印南	0	0	0	0	田辺市鮎川	2	1	0	3
和歌山市一番丁	20	4	0	24	みなべ町土井	2	0	0	2	田辺市龍神村西	1	1	0	2
海南市南赤坂	3	0	0	3	みなべ町芝	5	0	0	5	田辺市東山	3	0	0	3
海南市下津	17	1	1	19	日高川町土生	6	0	0	6	新宮市新宮	3	0	0	3
橋本市東家	2	1	0	3	日高川町高津尾	4	0	0	4	新宮市磐盾	1	0	0	1
橋本市高野口町名倉	1	1	0	2	日高川町川原河	1	1	0	2	新宮市熊野川町日足	1	1	0	2
有田市箕島	10	1	0	11	紀の川市粉河	5	2	0	7	白浜町消防本部	1	0	0	1
有田市初島町	13	2	0	15	紀の川市那賀総合センター	4	0	0	4	白浜町日置	6	0	0	6
御坊市園	7	0	0	7	紀の川市貴志川町神戸	1	2	0	3	上富田町朝来	1	1	0	2
御坊市湯川	11	2	0	13	紀の川市西大井	6	0	0	6	すさみ町周参見	0	0	0	0
かつらぎ町丁ノ町	3	1	0	4	紀の川市桃山町元	4	0	0	4	串本町潮岬	0	0	0	0
かつらぎ町花園梁瀬	0	1	1	2	紀美野町神野市場	2	0	0	2	串本町串本	1	0	0	1
九度山町九度山	1	0	0	1	紀美野町下佐々	4	2	1	7	串本町古座	0	0	0	0
高野町高野山中学校	1	1	0	2	有田川町清水	0	2	0	2	那智勝浦町天満	1	0	0	1
高野町役場	0	1	1	2	有田川町下津野	8	3	0	11	太地町太地暖海公園	1	0	0	1
湯浅町青木	35	3	1	39	有田川町中井原	3	1	0	4	太地町役場	1	0	0	1
和歌山広川町広	5	2	0	7	岩出市西野	2	0	0	2	古座川町置池	2	0	0	2
和歌山美浜町和田	2	0	0	2	田辺市中辺路町近露	2	1	0	3	北山村大沼	0	1	0	1
和歌山日高町高家	4	0	0	4	田辺市中辺路町栗栖川	3	1	0	4					
由良町里	4	2	0	6	田辺市本宮町本宮	5	1	0	6					

表 2025年に和歌山県内の震度観測点で震度1以上を観測した地震の震度別回数表