

令和8年6月2日から3日にかけての 台風第6号による大雨と暴風、高波について (和歌山県の気象速報)

この資料は速報として取り急ぎまとめたものです。そのため、後日内容の一部訂正や追加をすることがあります。

概要

5月27日にカロリン諸島で発生した台風第6号は、6月2日にかけて南西諸島から種子島付近まで北上し、その後、四国の南を東北東に進み、3日4時半頃に和歌山県南部に上陸しました。また、台風の北側には前線があって、前線や台風の接近、上陸に伴い四国地方や近畿地方を中心に暴風や大しけとなり、前線や台風の流れ込む暖かく湿った空気の影響で、大気の状態が非常に不安定となり、2日夜のはじめ頃から3日明け方にかけて猛烈な雨が降った所があり、3日には和歌山県南部に線状降水帯が発生しました。

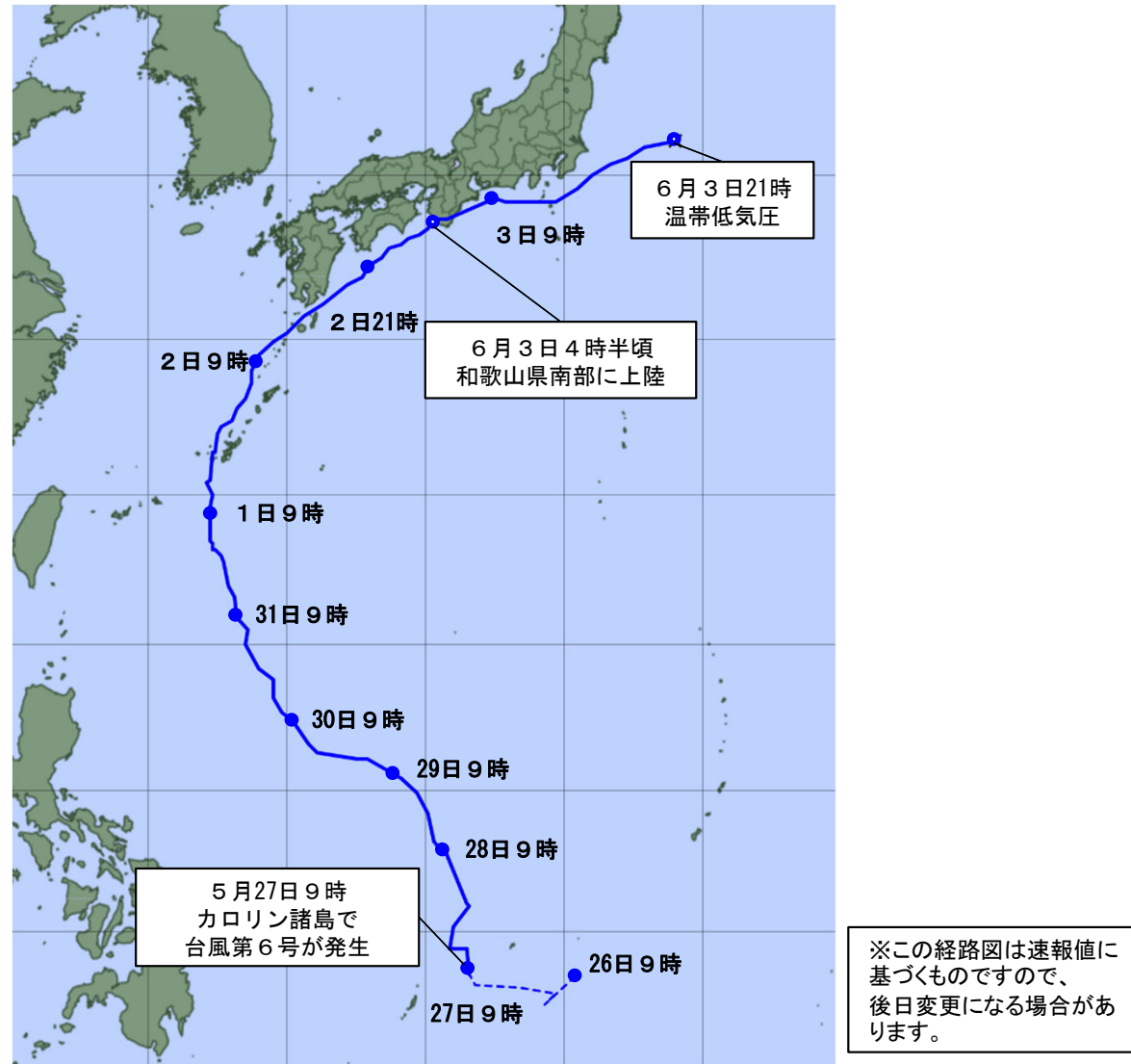
2日00時から3日11時までの期間降水量は、那智勝浦町色川で379.5ミリ、古座川町西川で345.5ミリ、田辺市本宮で286.0ミリの大雨となりました。また、最大瞬間風速は、友ヶ島で北の風26.0メートル、潮岬で東の風28.7メートルを観測しました。

和歌山地方気象台は、和歌山県と共同で古座川水系古座川にレベル5氾濫特別警報を発表しました。また、レベル3大雨警報、レベル4土砂災害危険警報、レベル4氾濫危険警報等を発表しました。

この台風の影響により、軽傷1名、床下浸水3棟、土砂崩れ、倒木、道路冠水等の被害、フェリー・航空便の欠航、鉄道の運休・遅延等の影響がありました【被害状況:和歌山県調べ(3日14時現在)】。

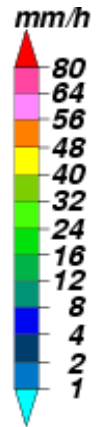
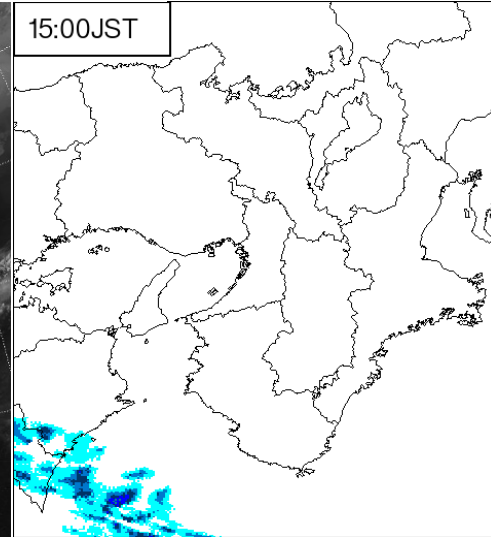
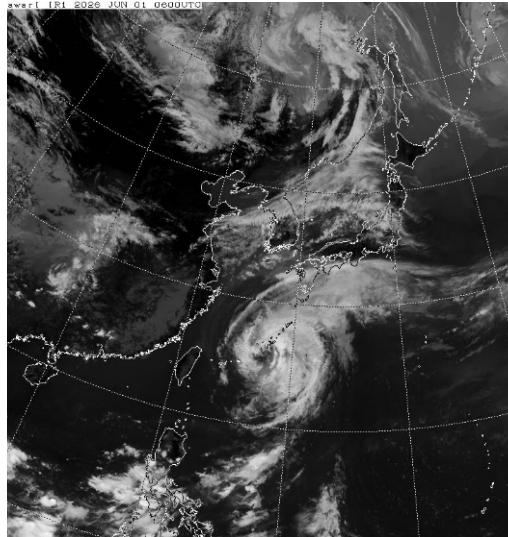
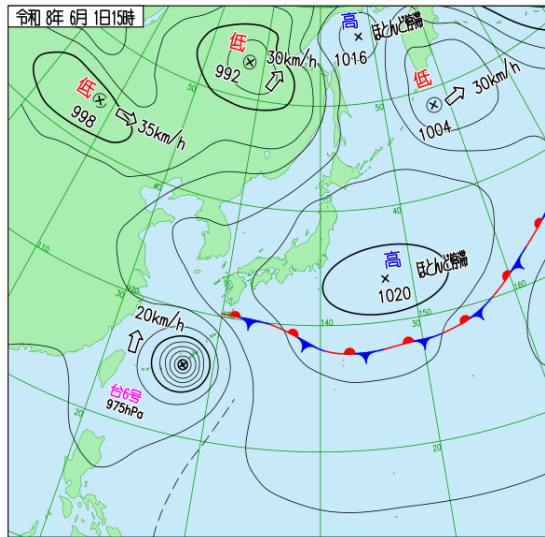
また、和歌山県にJETT(気象庁防災対応支援チーム)を派遣しました。

台風経路図

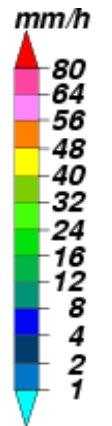
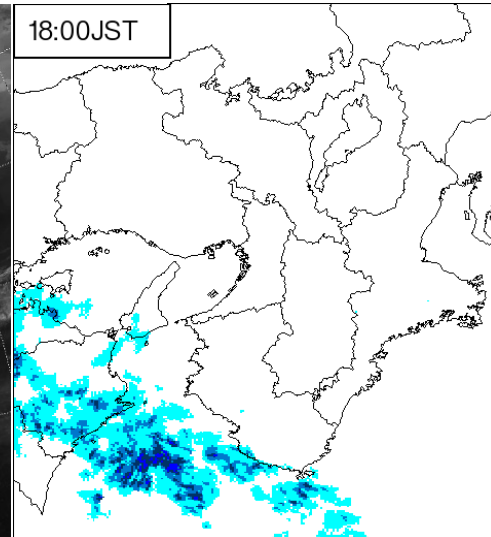
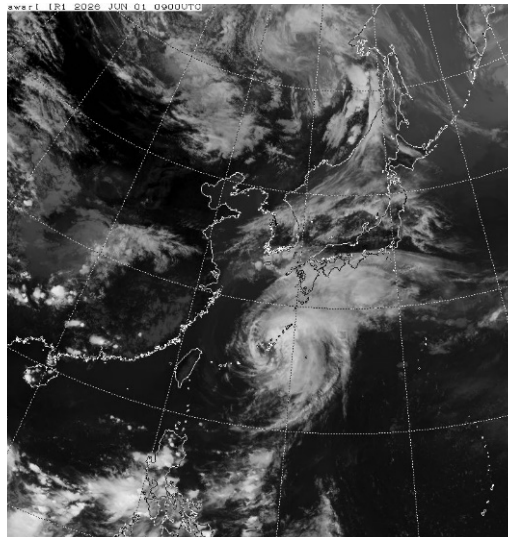
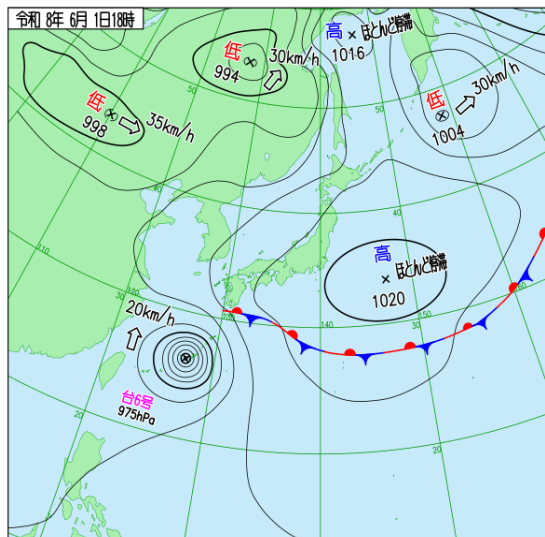


地上天気図、気象衛星赤外画像、レーダー画像

6月1日15時

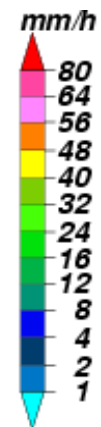
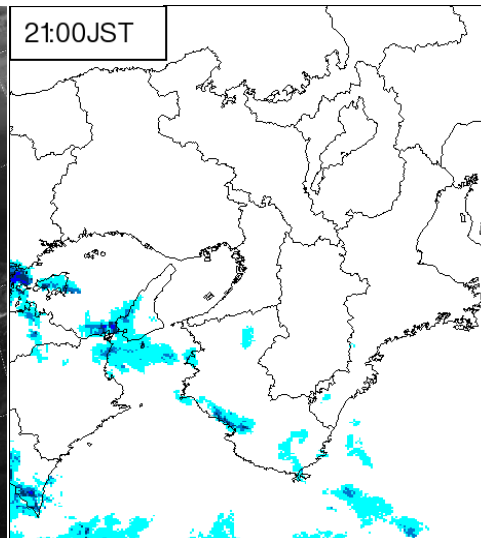
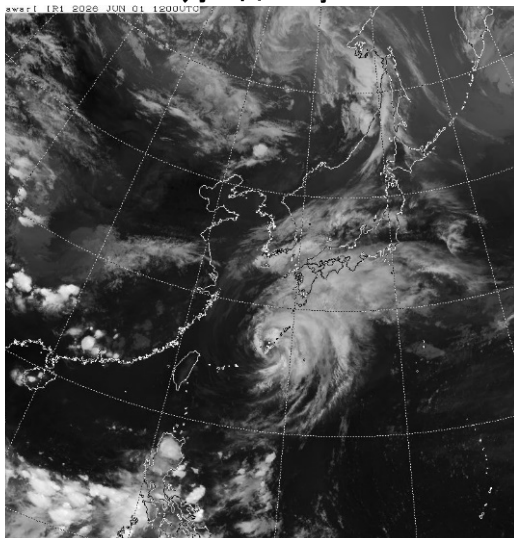
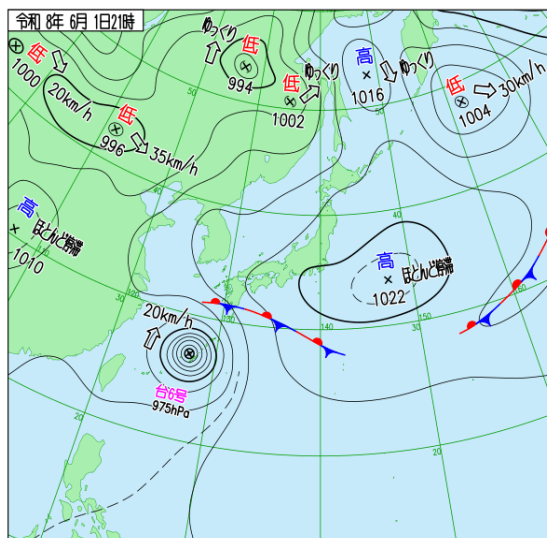


6月1日18時



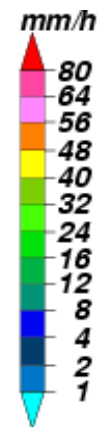
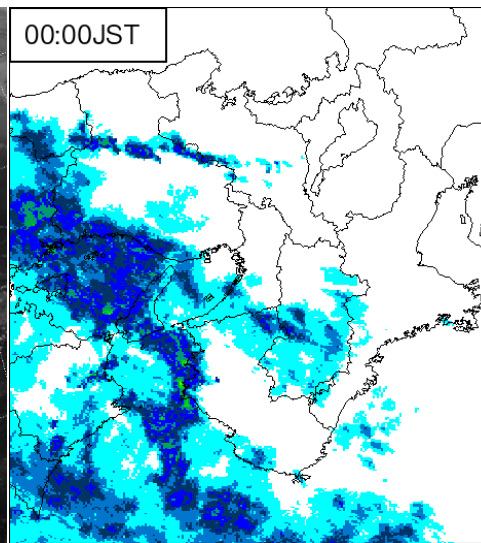
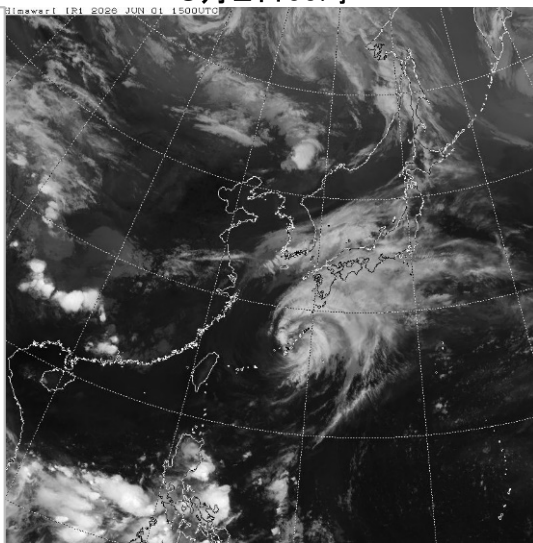
地上天気図、気象衛星赤外画像、レーダー画像

6月1日21時



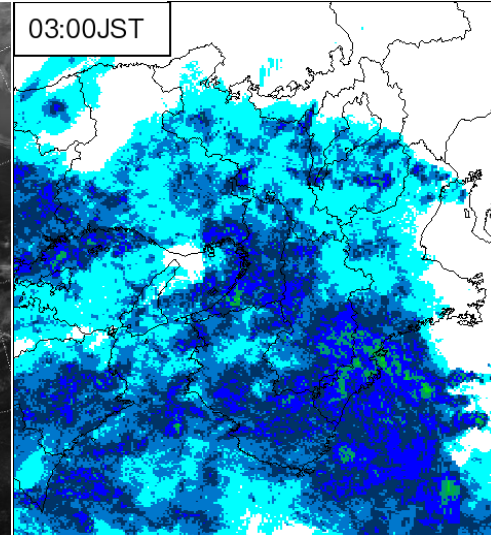
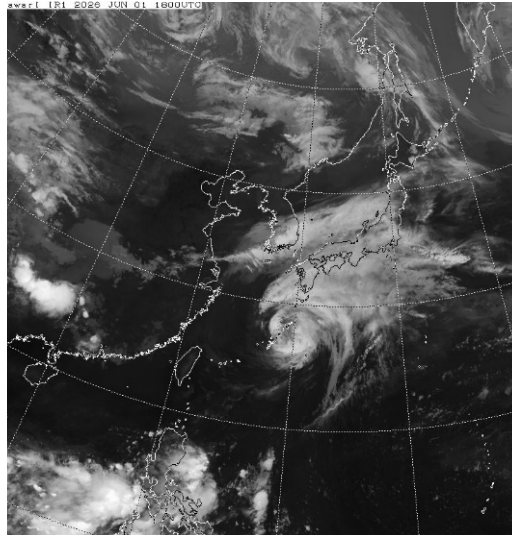
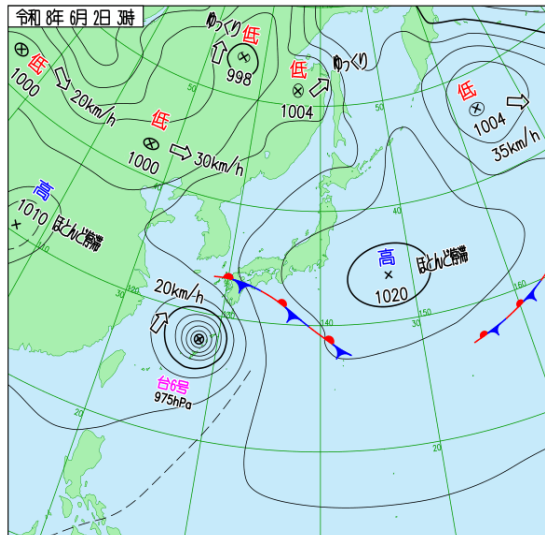
6月2日00時

天気図はありません

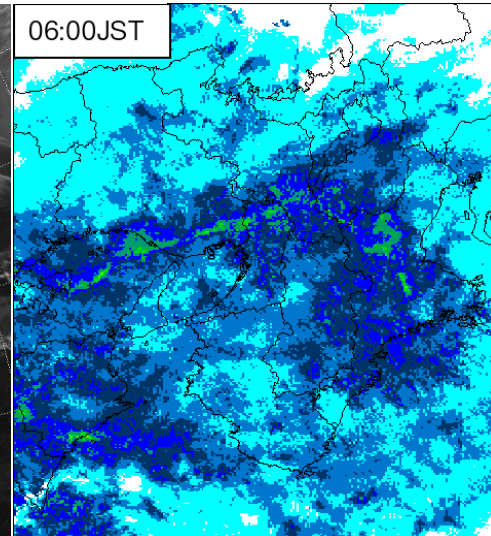
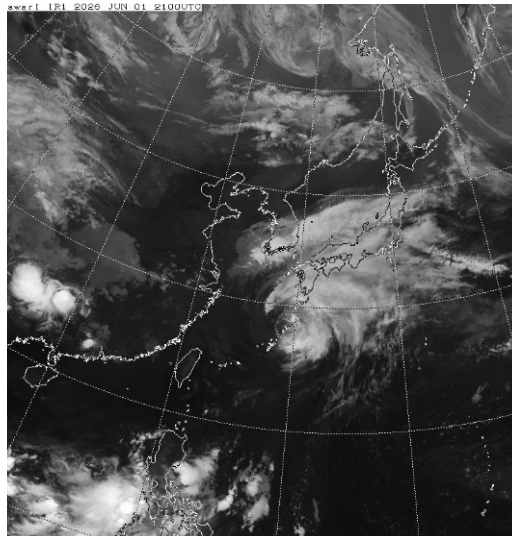
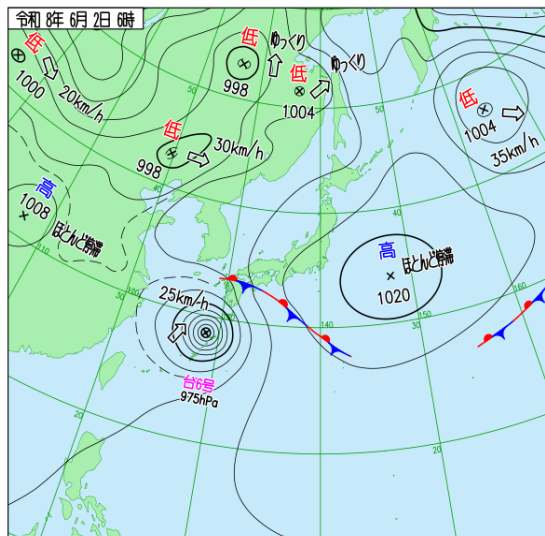


地上天気図、気象衛星赤外画像、レーダー画像

6月2日03時

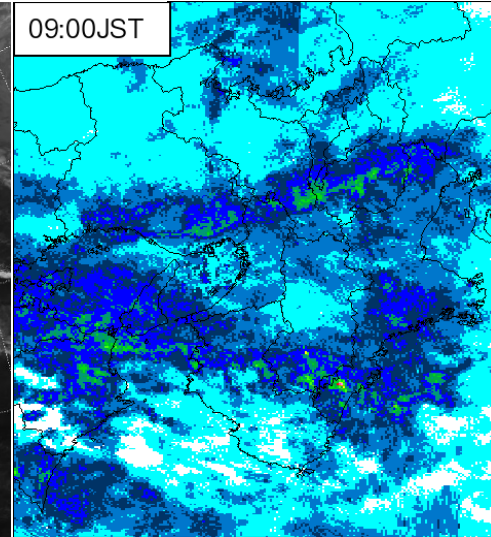
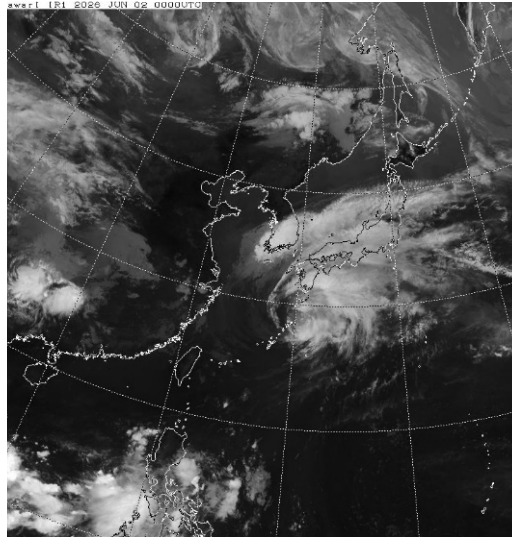
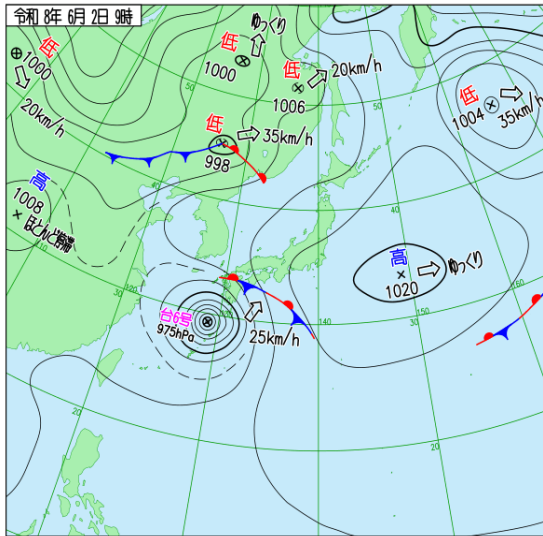


6月2日06時

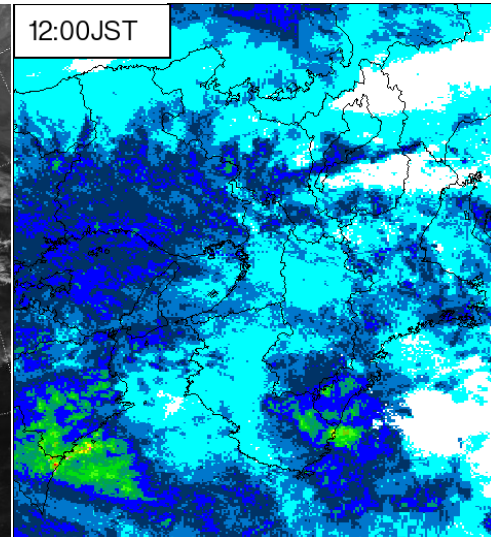
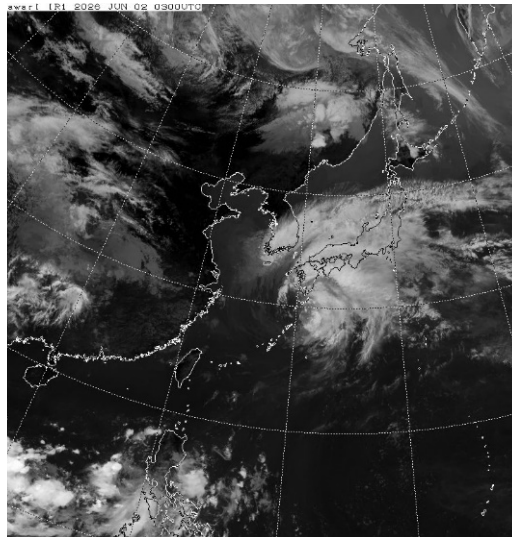
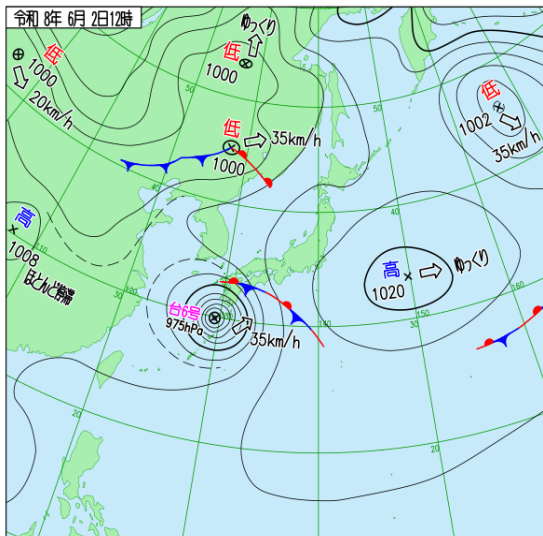


地上天気図、気象衛星赤外画像、レーダー画像

6月2日09時

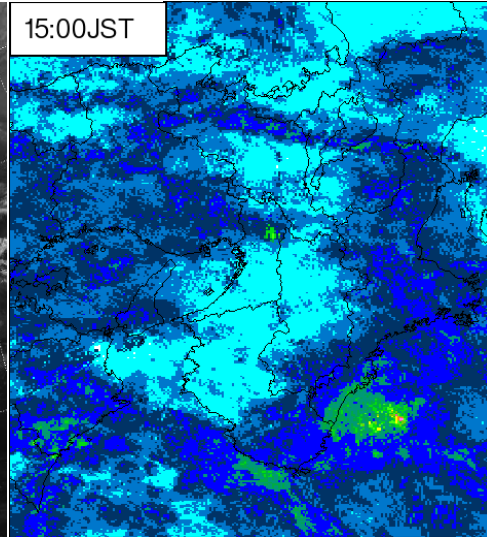
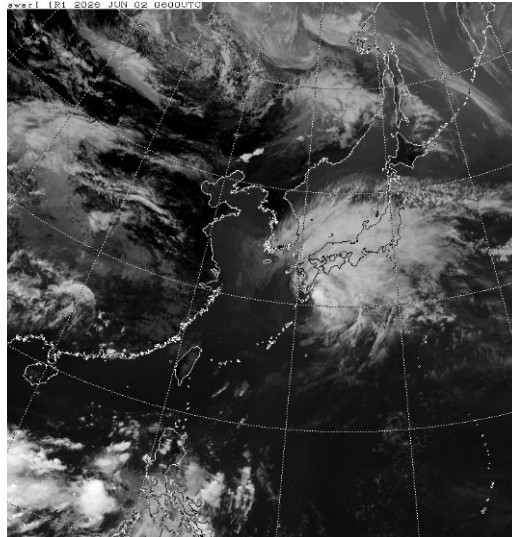
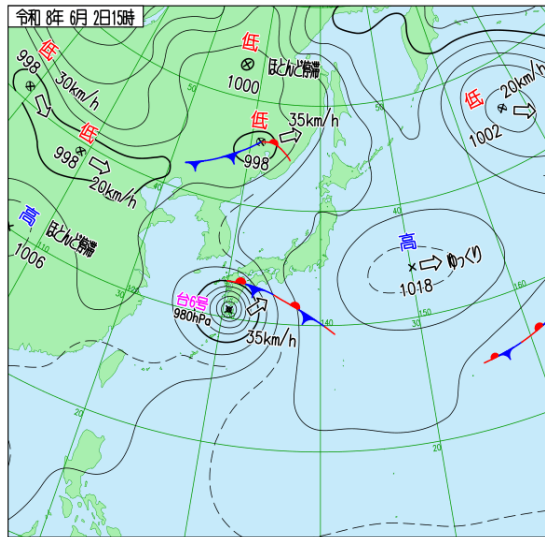


6月2日12時

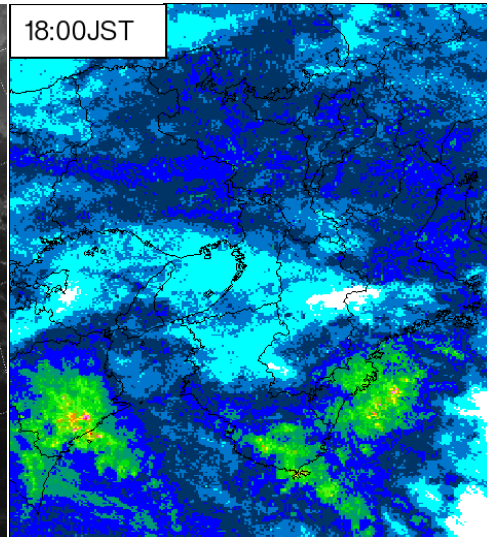
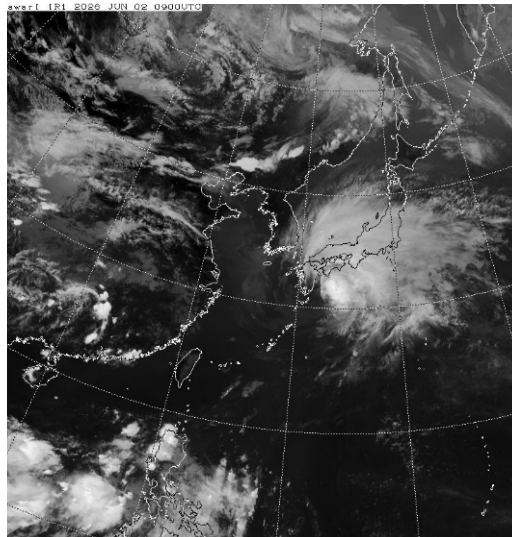
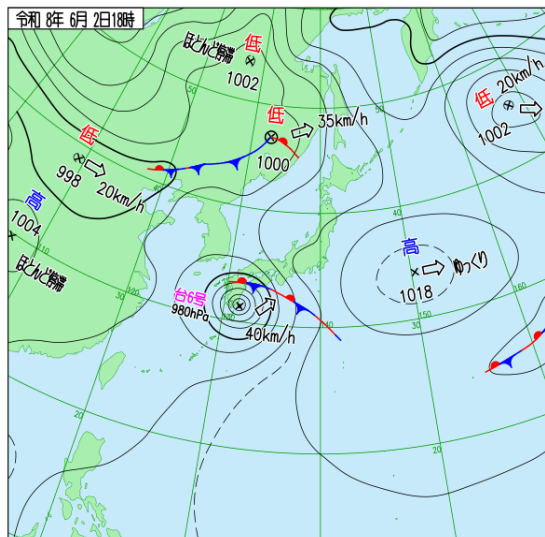


地上天気図、気象衛星赤外画像、レーダー画像

6月2日15時

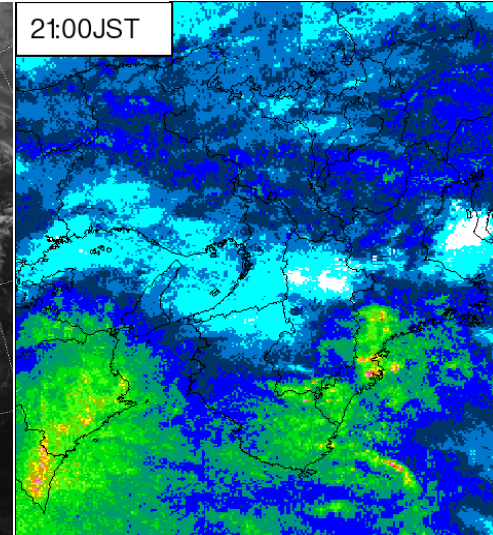
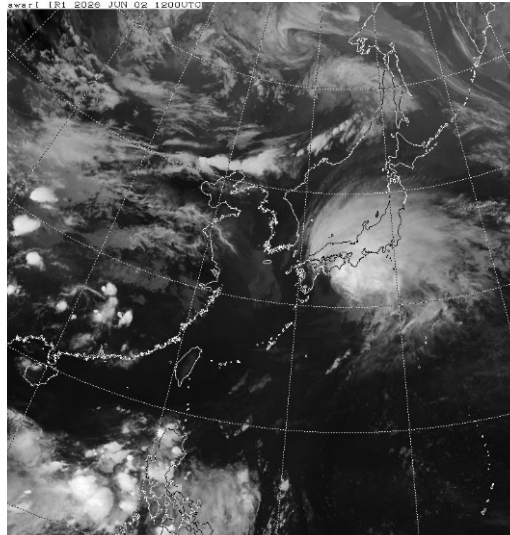
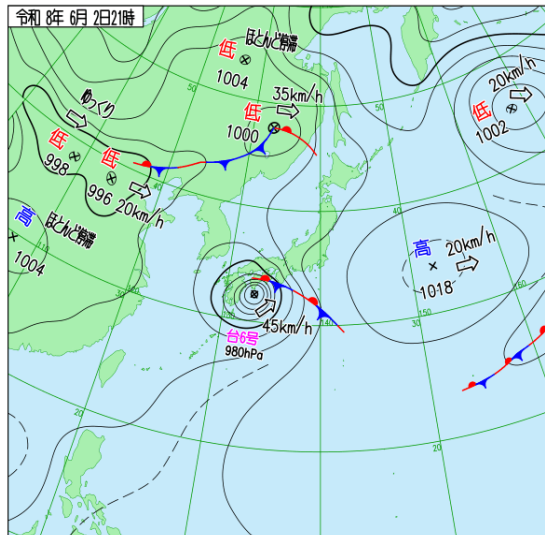


6月2日18時



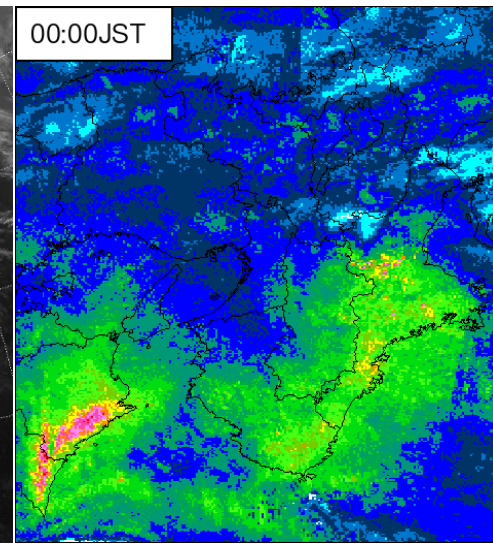
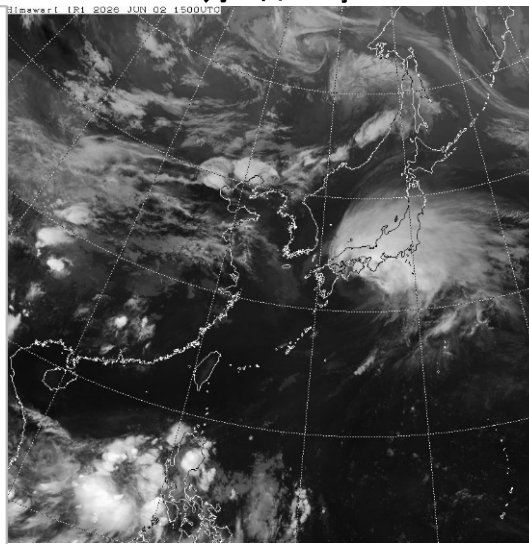
地上天気図、気象衛星赤外画像、レーダー画像

6月2日21時



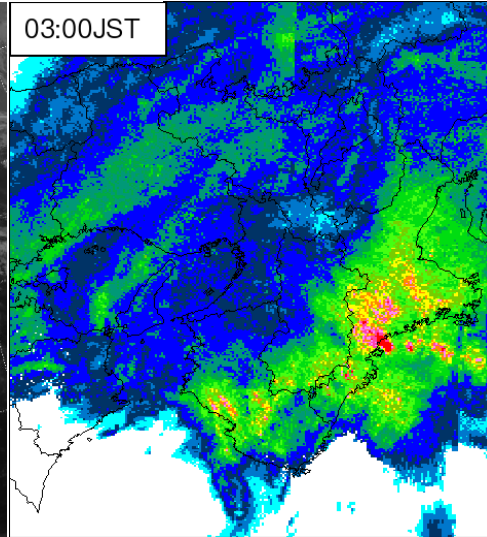
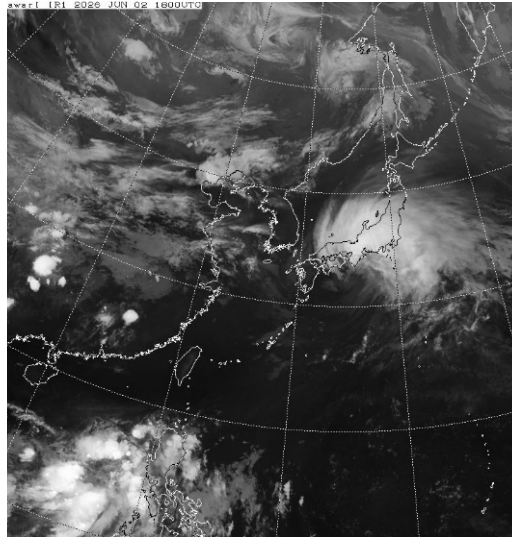
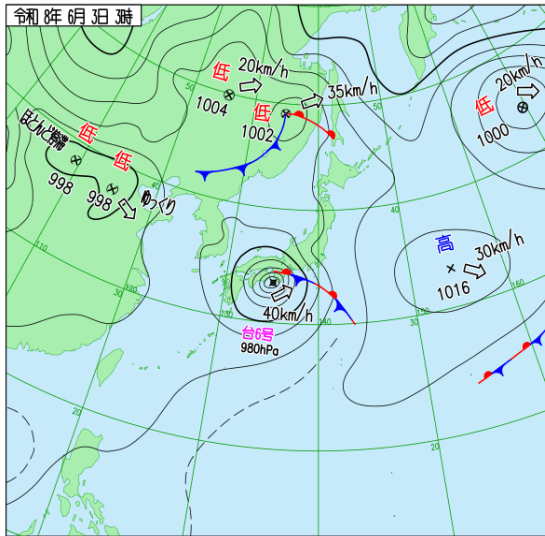
6月3日00時

天気図はありません

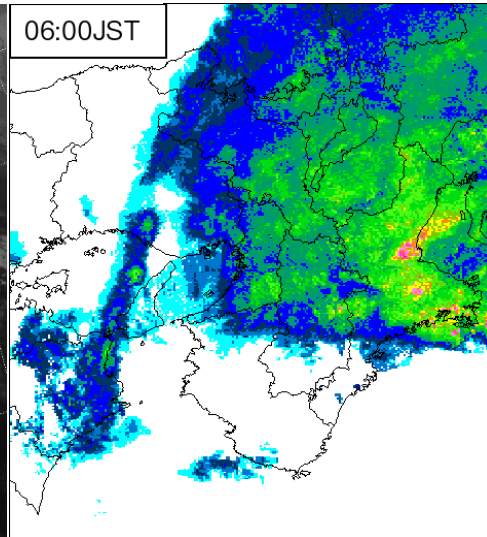
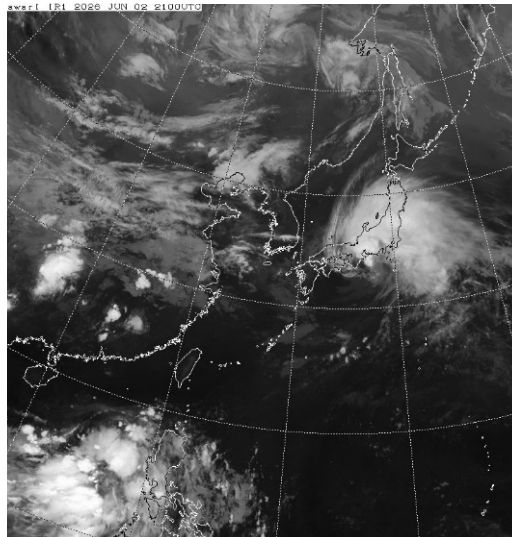
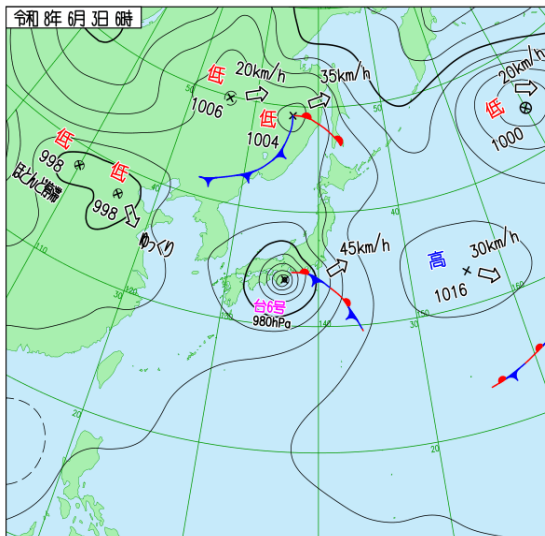


地上天気図、気象衛星赤外画像、レーダー画像

6月3日03時

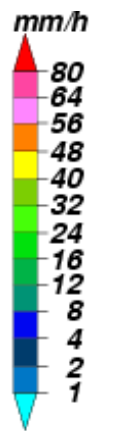
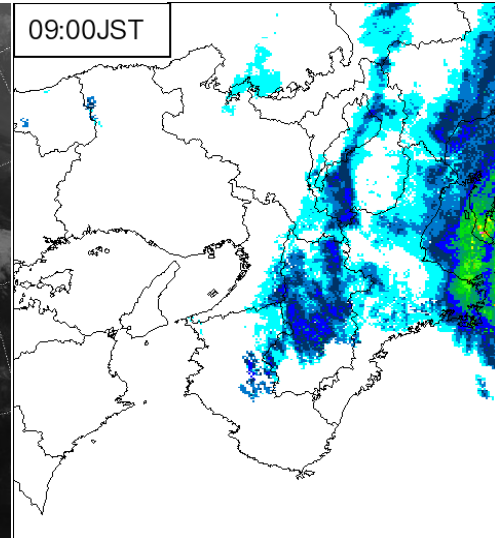
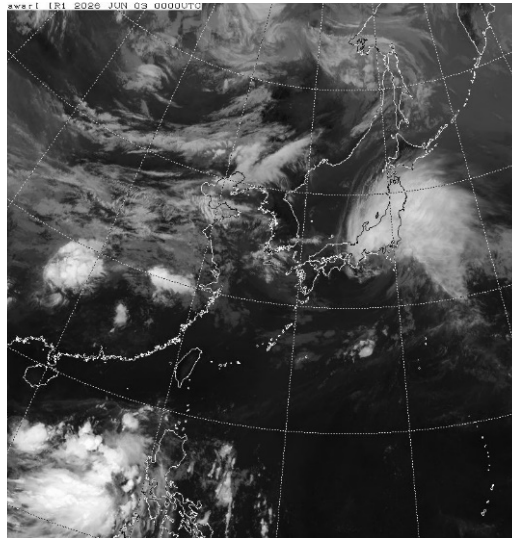
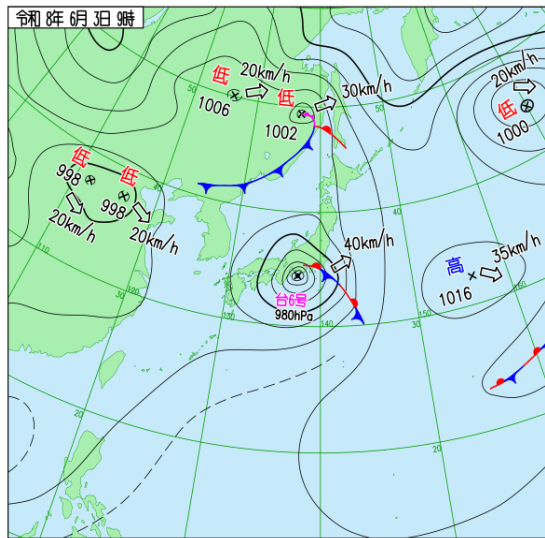


6月3日06時



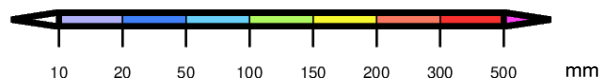
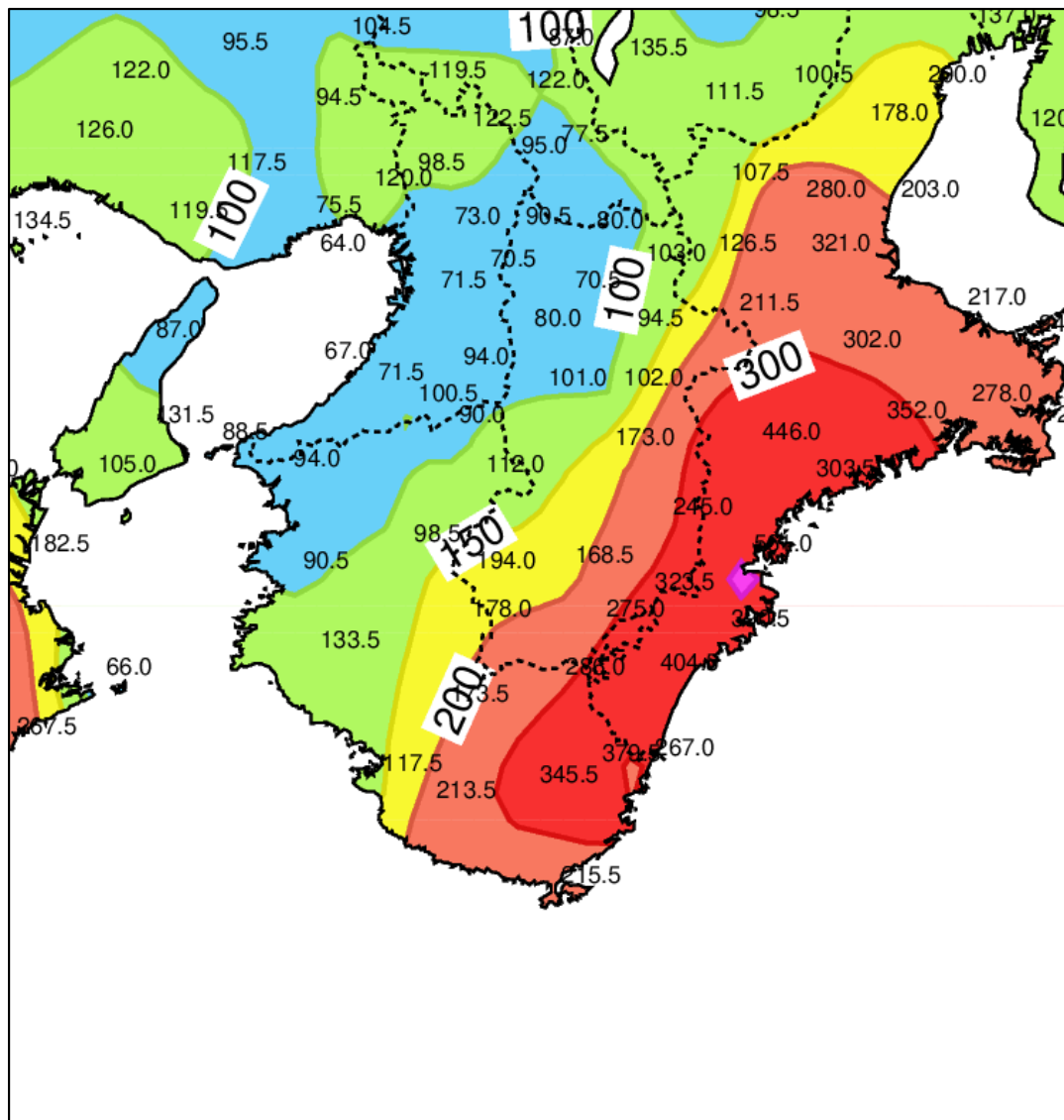
地上天気図、気象衛星赤外画像、レーダー画像

6月3日09時



雨の状況

○アメダス期間降水量(6月2日00時～3日11時)

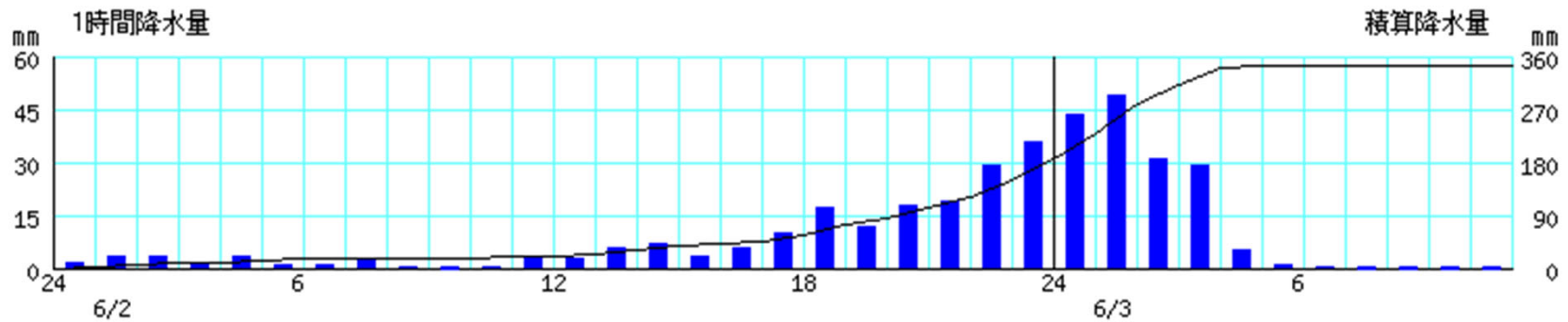


○は期間内に許容範囲内の欠測があることを示す(準正常値)
 □は期間内に許容範囲を超える欠測があることを示す(資料不足値)

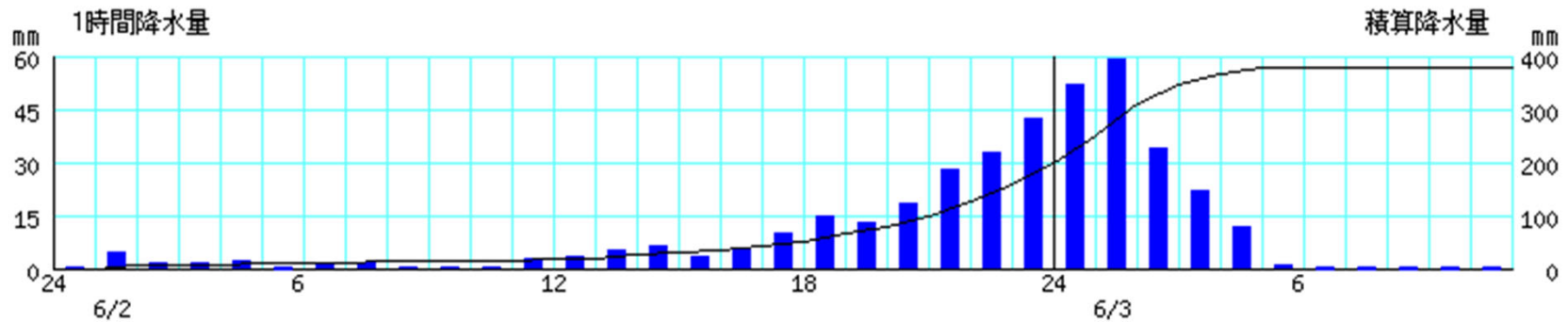
アメダス時系列グラフ

○降水量(6月2日00時～3日11時)

西川



色川

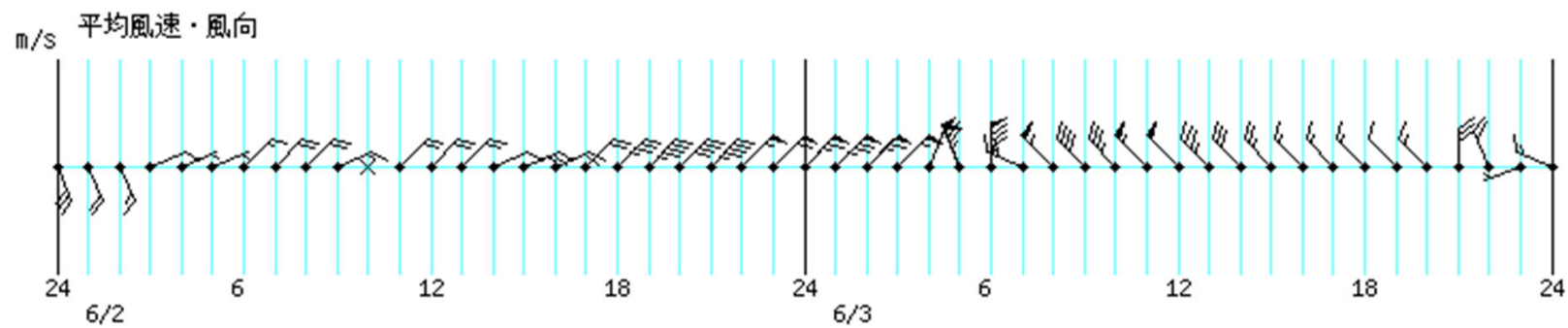


※棒グラフは1時間降水量(左軸)、折れ線グラフは積算降水量(右軸)を示す。横軸は時刻を示す。

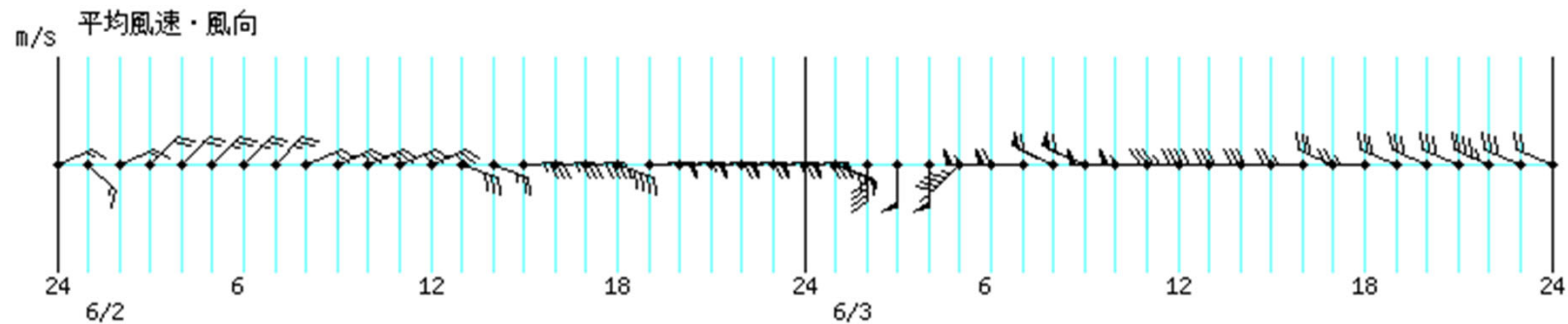
アメダス時系列グラフ

○風向・風速(6月2日00時～4日00時)

友ヶ島



潮岬



※横軸は時刻を示す。



気象解説情報

○気象解説情報

発表日時		情報名及び番号
5月31日	17時17分	和歌山県気象解説情報(台風第6号) 第1号
6月1日	06時36分	和歌山県気象解説情報(台風第6号) 第2号
6月1日	17時13分	和歌山県気象解説情報(台風第6号) 第3号
6月2日	06時32分	和歌山県気象解説情報(台風第6号) 第4号
6月2日	11時38分	和歌山県気象解説情報(台風第6号) 第5号
6月2日	17時19分	和歌山県気象解説情報(台風第6号) 第6号
6月2日	23時40分	和歌山県気象解説情報(台風第6号) 第7号
6月3日	02時50分	和歌山県気象解説情報(台風第6号) 第1号(図情報)
6月3日	05時01分	和歌山県気象解説情報(台風第6号) 第8号
6月3日	07時09分	和歌山県気象解説情報(台風第6号) 第9号
6月3日	09時55分	和歌山県気象解説情報(台風第6号) 第10号
6月3日	11時36分	和歌山県気象解説情報(台風第6号) 第11号

気象解説情報(線状降水帯半日前予測)、気象防災速報(線状降水帯直前予測、線状降水帯発生)

○気象解説情報(線状降水帯半日前予測)

発表日時		情報名及び番号
6月2日	13時03分	和歌山県気象解説情報(線状降水帯半日前予測)第1号

○気象防災速報(線状降水帯直前予測)

発表日時		情報名及び番号	対象区域
6月3日	01時13分	全般気象解説情報(台風第6号)第17号※	和歌山県南部

○気象防災速報(線状降水帯発生)

発表日時		情報名及び番号	対象区域
6月3日	02時10分	全般気象解説情報(台風第6号)第19号※	和歌山県南部

※システムの不具合により、気象防災速報(線状降水帯直前予測/線状降水帯発生)の情報は全般気象解説情報に記載して発表しました。

気象観測所配置図

