

ヘルメットを準備しましょう



前触れなく噴火する可能性があります。万が一の噴火や岩場での落石に備えてヘルメットを準備しましょう。

危険な場所に立ち入らないで!



窪地や谷には火山ガスが留まっている可能性があります。立入禁止の場所には、絶対に立ち入らないようにしましょう。



を確認してください。

気象庁が発表する噴火警報・噴火予報など

※ヘルメットを準備しましょう



気象台や市町村が
発表する情報に
注意しましょう

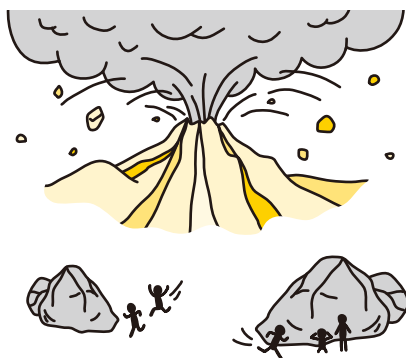


登山届はスマートフォンからも提出できます。



登山届は
出しましたか?

もしも噴火したら...



岩陰などに急いで避難しましょう。ヘルメットをかぶりマスクやタオルで口を塞ぎましょう。

情報はスマホでも入手できます



噴火速報を自動で受信できるアプリ



異常と思われる現象を発見したら、すぐに地元市町村、警察、気象台などに連絡しましょう。



連絡先一覧

- 緊急時の連絡先
 - 警察署 Tel.110 (市外局番不要)
 - 消防署 Tel.119 (市外局番不要)
- 気象・火山に関する情報
 - 大分地方気象台 Tel.097-532-2247
- 関係機関連絡先
 - 大分県生活環境部防災防炎対策企画課 Tel.097-536-1111
 - 別府市共創戦略室防災危機管理課 Tel.0977-21-2255
 - 宇佐市役所総務部危機管理課 Tel.0978-27-8111
 - 由布市役所防災安全課 Tel.097-582-1111
 - 日出町役場総務課危機管理室 Tel.0977-73-3111
 - 竹田市役所総務課 Tel.0974-63-1111
 - 九重町役場危機管理情報推進課 Tel.0973-76-3801

大分県版



鶴見岳・伽藍岳

火山への登山のしおり

企画制作 大分地方気象台・大分県別府市・宇佐市・由布市・日出町竹田市・九重町



由布岳



九重山

余裕を持った 登山計画を



天気予報



週間天気予報



天気が悪そうであれば、中止や延期を考えましょう。

装備は十分ですか？



スポーツドリンク・非常食
(おにぎり・チョコ)

救急用品
(ファーストエイド)

もしもに備えて、非常食や救急用品を持参しましょう。

最新の気象情報を 確認



登山前に、今一度最新の気象情報を確認しましょう。

防寒対策は しっかりと



朝晩は気温が下がります。また、風や雨により体温が下がり、命の危険があります。夏でも防寒対策をしましょう。

こまめに 休憩しましょう



登山では知らず知らずのうちに体力が消耗します。こまめに休憩し、水分や行動食をとりましょう。

常に天気に 気を配りましょう



空の様子に注意しましょう。落雷や突風など、天気が急変しそうな時には急いで下山するか、安全な山小屋などに避難しましょう。

山の上で役立つ 気象情報



推計気象分布
(気温・天気)



高解像度降水
ナウキャスト



積雪期は雪崩・滑落・ 遭難事故に要注意



積雪期は十分な体力、装備、計画が必要。知識や経験、技術の伴わない登山者は安易な登山は厳に慎んでください。