

## 妙高山の火山活動解説資料（令和5年5月）

気象庁地震火山部  
火山監視・警報センター

火山活動に特段の変化はなく、静穏に経過しており、噴火の兆候は認められません。  
噴火予報（活火山であることに留意）の予報事項に変更はありません。

### ○ 活動概況

#### ・ 噴気など表面現象の状況（図1～3）

新潟県消防防災航空隊の協力により18日に実施した上空からの観測では、前回（2022年4月）の観測に引き続き、火口原南側の地獄谷噴気地帯から噴気が上がっているのを確認しました。その他の場所では噴気や地熱域は確認されず、特段の変化は認められませんでした。

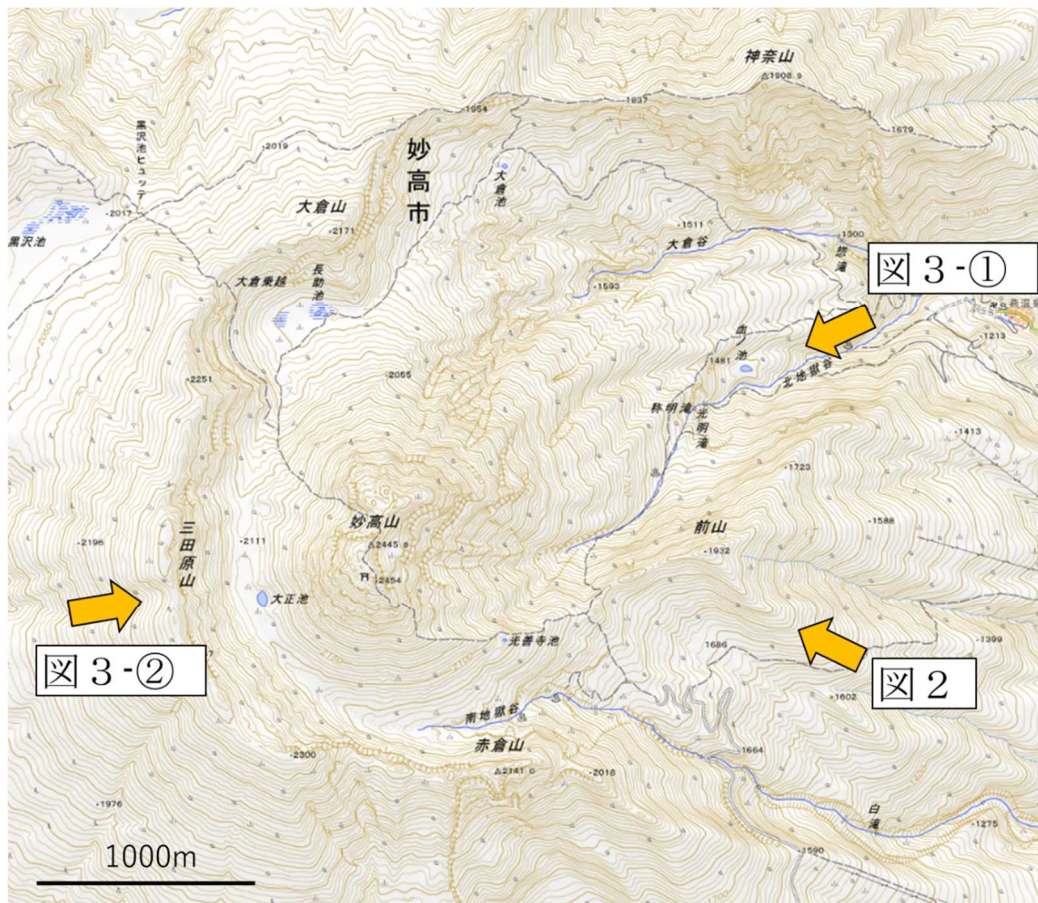


図1 妙高山 図2及び図3の撮影方向（地理院地図を使用）

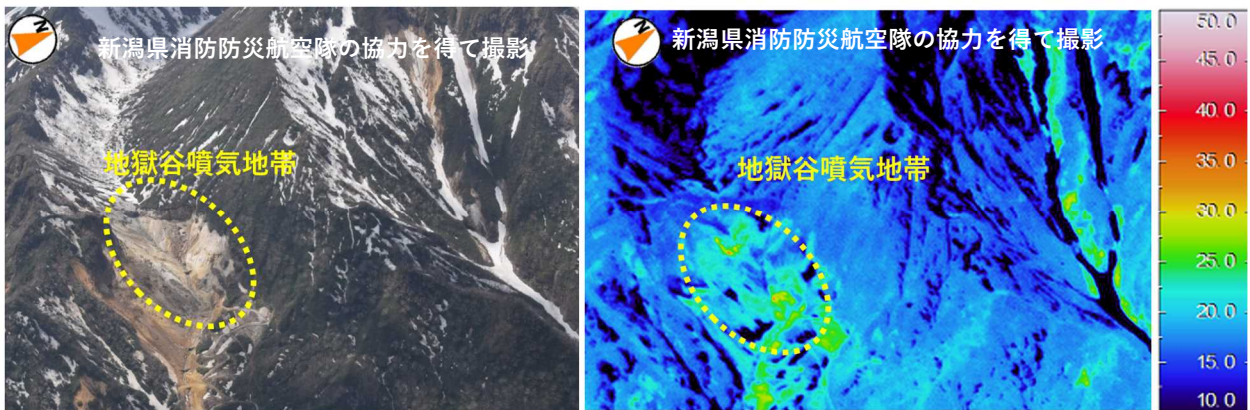
この火山活動解説資料は気象庁ホームページでも閲覧することができます。

[https://www.data.jma.go.jp/svd/vois/data/tokyo/STOCK/monthly\\_v-act\\_doc/monthly\\_vact.php](https://www.data.jma.go.jp/svd/vois/data/tokyo/STOCK/monthly_v-act_doc/monthly_vact.php)

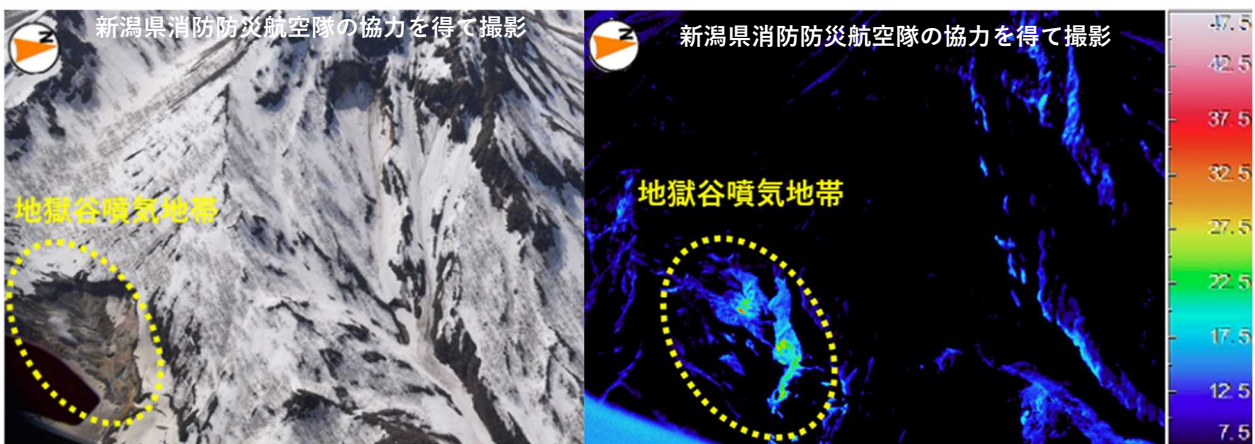
資料で用いる用語の解説については、「気象庁が噴火警報等で用いる用語集」を御覧ください。

<https://www.data.jma.go.jp/svd/vois/data/tokyo/STOCK/kaisetsu/kazanyougo/mokuji.html>

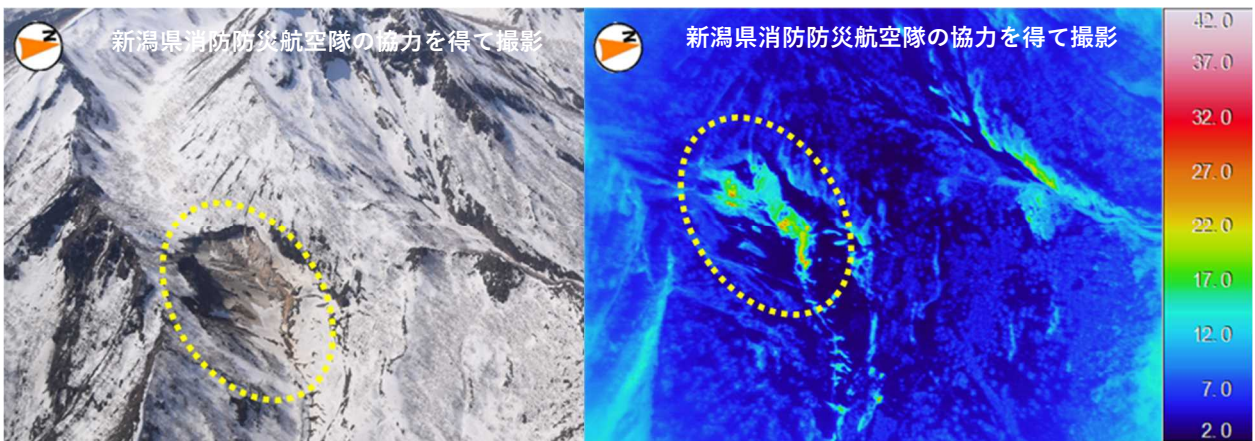
資料の地図の作成に当たっては、国土地理院発行の『電子地形図（タイル）』を使用しています。



2023年5月18日 12:54（可視） 12:54（赤外） 高度約2900m 天気：晴れ



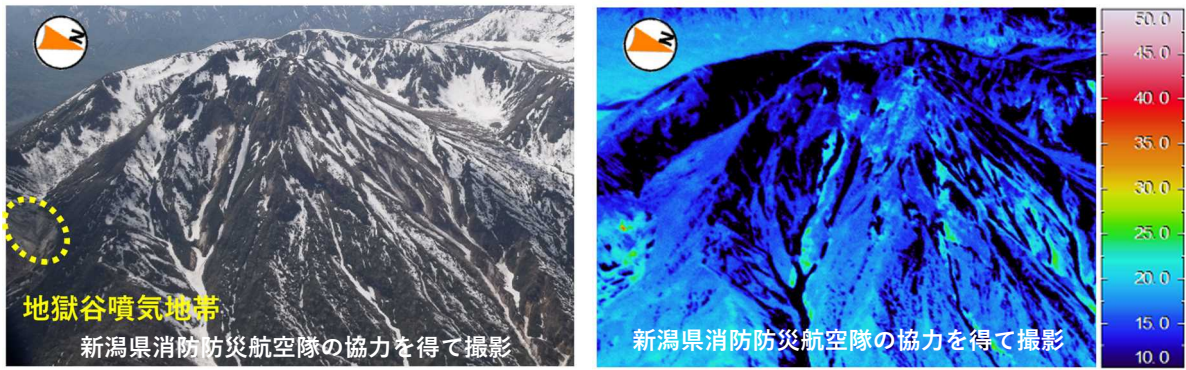
2022年4月26日 13:43（可視） 13:43（赤外） 高度約3100m 天気：晴れ



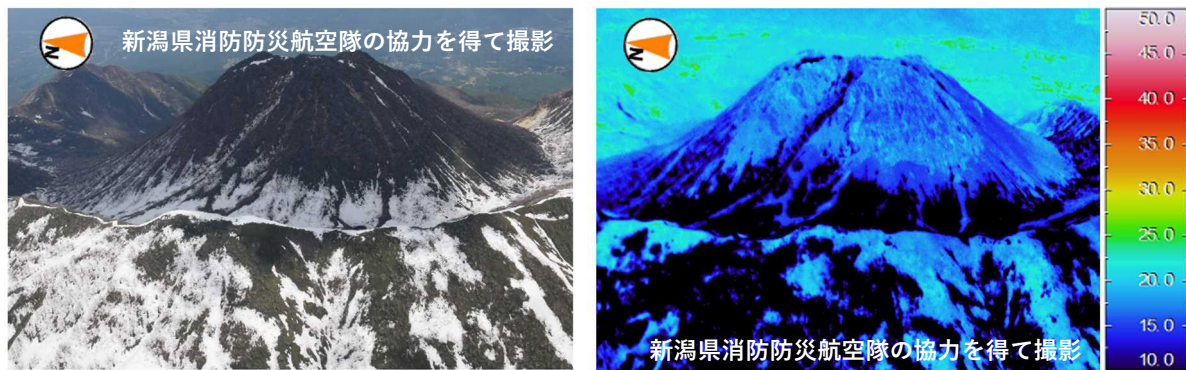
2021年4月20日 13:44（可視） 13:44（赤外） 高度約3200m 天気：晴れ

図2 妙高山 地獄谷噴気地帯の噴気及び地熱域の推移

- ・ 火口原南側の地獄谷噴気地帯（黄色点線）からの噴気はわずかに上がっていた程度で、噴気量は前回観測（2022年4月）より少ない状態でした。



① 東斜面 2023年5月18日 12:53（可視） 12:53（赤外） 高度約2900m



② 西斜面 2023年5月18日 12:57（可視） 12:57（赤外） 高度約2800m

図3 山頂付近の可視画像および赤外熱映像装置による地表面温度分布

・山頂付近では特段の異常は認められませんでした。