

# 八丈島の火山活動解説資料（平成 22 年 5 月）

気象庁地震火山部  
火山監視・情報センター

火山活動に特段の変化はなく、火口周辺に影響を及ぼす噴火の兆候は認められません。  
平成 19 年 12 月 1 日に噴火予報（平常）を発表しました。その後、予報警報事項に変更はありません。

## ○ 活動概況

### ・噴気など表面現象の状況（図 2）

楊梅ヶ原（西山山頂の南南東約 5 km）に設置してある遠望カメラでは、山頂部等に噴気は認められませんでした。

### ・地震や微動の発生状況（図 3）

八丈島付近を震源とする地震は観測されず、地震活動は静穏に経過しました。  
火山性微動は観測されませんでした。

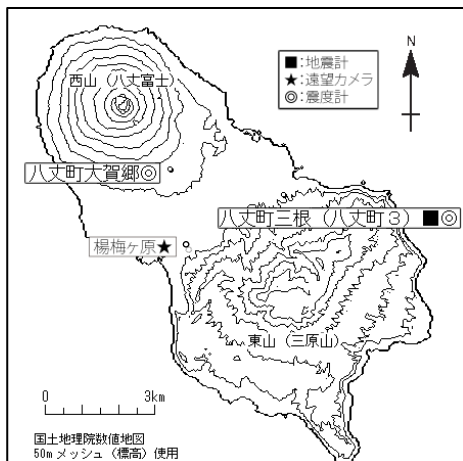


図 1 八丈島 気象庁の観測点配置図  
(小さな白丸は観測点位置を示しています)



図 2 八丈島 山頂部の状況  
(5月17日 楊梅ヶ原カメラによる)

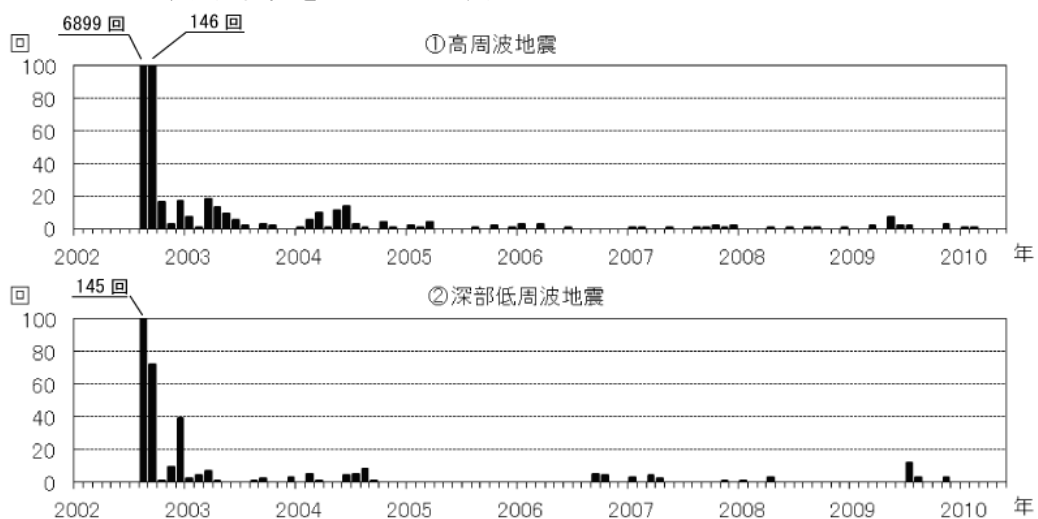


図 3 八丈島 月別地震回数(2002年1月～2010年5月)

この火山活動解説資料は気象庁ホームページ (<http://www.seisvol.kishou.go.jp/tokyo/volcano.html>) でも閲覧することができます。次回の火山活動解説資料（平成 22 年 6 月分）は平成 22 年 7 月 8 日に発表する予定です。

資料中の地図の作成に当たっては、国土地理院長の承認を得て、同院発行の『数値地図 50mメッシュ（標高）』を使用しています（承認番号：平 20 業使、第 385 号）。