

八丈島の火山活動解説資料（平成 21 年 3 月）

気象庁地震火山部
火山監視・情報センター

火山活動に特段の変化はなく、火口周辺に影響を及ぼす噴火の兆候は認められません。
平成 19 年 12 月 1 日に噴火予報（平常）を発表しました。その後、予報警報事項に変更はありません。

活動概況

・地震や微動の発生状況（図 1）

八丈島付近を震源とする地震の発生は少なく、地震活動は静穏に経過しました。
火山性微動は観測されませんでした。

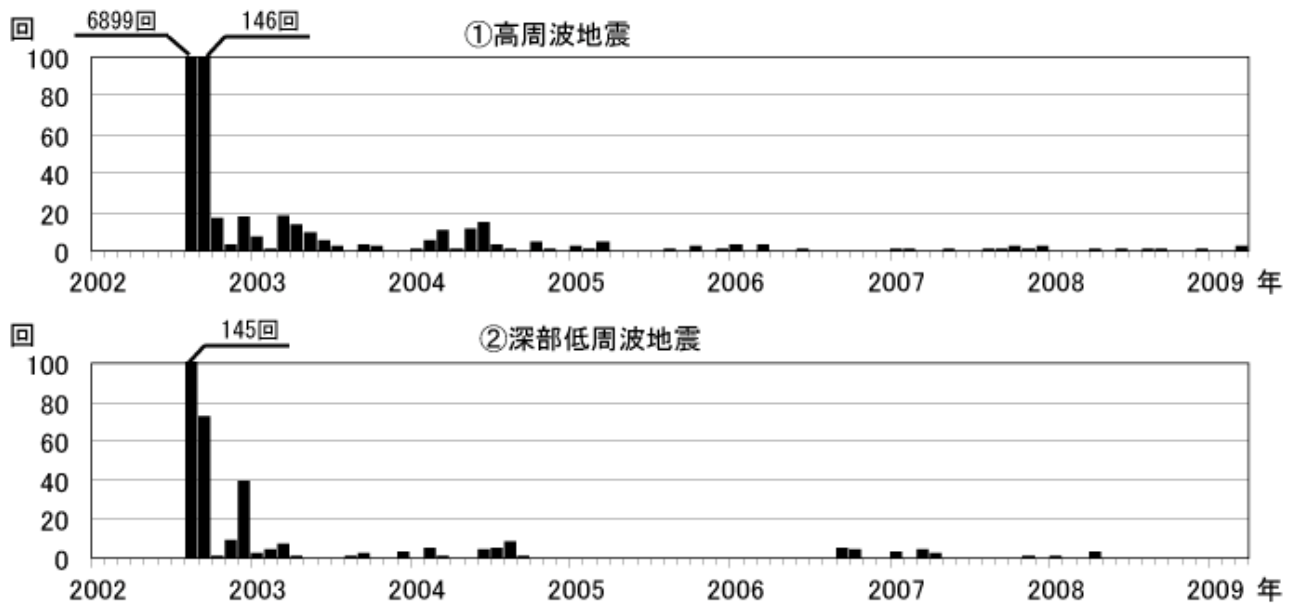


図 1 八丈島 月別地震回数(2002 年 1 月～2009 年 3 月)

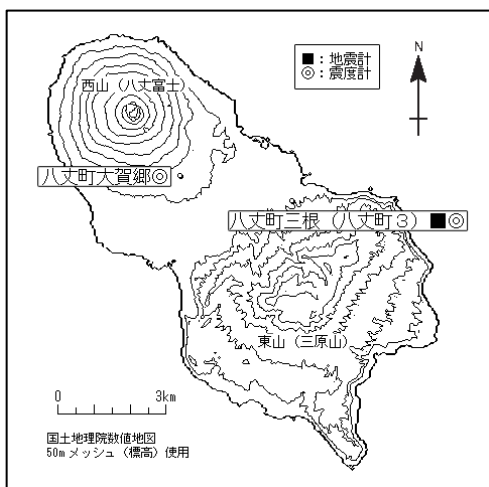


図 2 八丈島 気象庁の観測点配置図
(小さな白丸は観測点位置を示しています)

この火山活動解説資料は気象庁ホームページ (<http://www.seisvol.kishou.go.jp/tokyo/volcano.html>) でも閲覧することができます。次回の火山活動解説資料（平成 21 年 4 月分）は平成 21 年 5 月 11 日に発表する予定です。

この資料は気象庁のほか、独立行政法人防災科学技術研究所及び東京都のデータも利用して作成しています。資料中の地図の作成に当たっては、国土地理院長の承認を得て、同院発行の『数値地図 50m メッシュ（標高）』を使用しています（承認番号：平 20 業使、第 385 号）。