

# 八 丈 島

## ○概況 (平成 18 年 10 月)

火山活動に特段の変化はなく、静穏に経過しています。

## ○地震及び微動の発生状況

八丈島付近を震源とする深部低周波地震が4日に3回、21日に1回発生しましたが、回数は少なく、地震活動は静穏に経過しました(図1)。火山性微動は観測されませんでした。

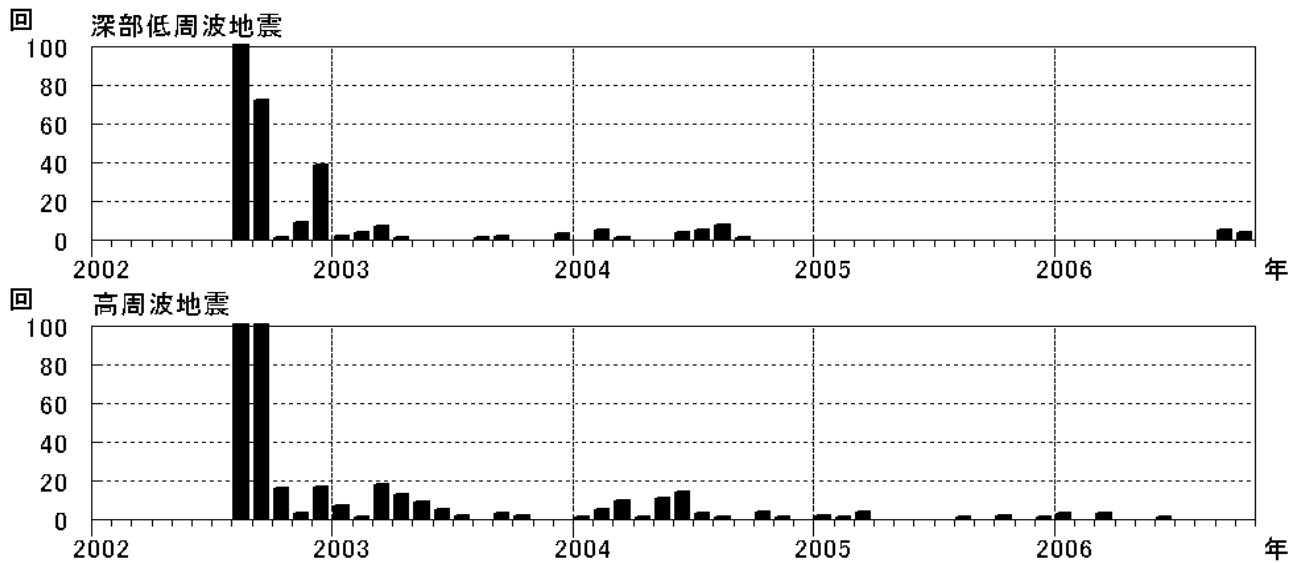


図1※ 八丈島 月別地震回数 (2002年8月13日~2006年10月31日)

## ○観測点情報

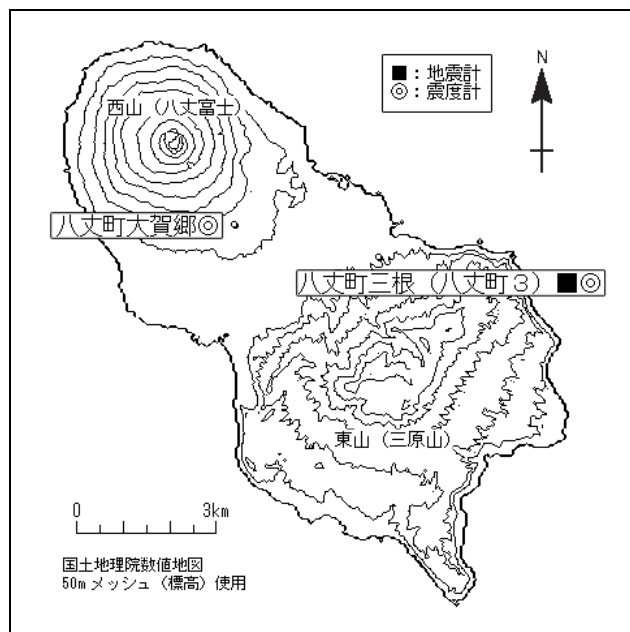


図2 八丈島 気象庁の観測点配置図 (小さな白丸は観測点位置を示しています)

※本資料は気象庁のほか、独立行政法人防災科学技術研究所及び東京都のデータ等も利用して作成しています。本資料中の地図の作成に当たっては、国土地理院長の承認を得て、同院発行の『数値地図 50mメッシュ (標高)』を使用しています (承認番号: 平17総使、第503号)。