

草津白根山

火山活動度レベル(平成 17 年 6 月)

1 (静穏な火山活動)

概況(平成 17 年 5 月)

火山活動に変化はなく、静穏に経過しました。

地震及び微動の発生状況

地震回数は 1 日あたり 0 ~ 3 回と少ない状態で推移しました(表 1、図 1)。火山性微動は観測されませんでした。

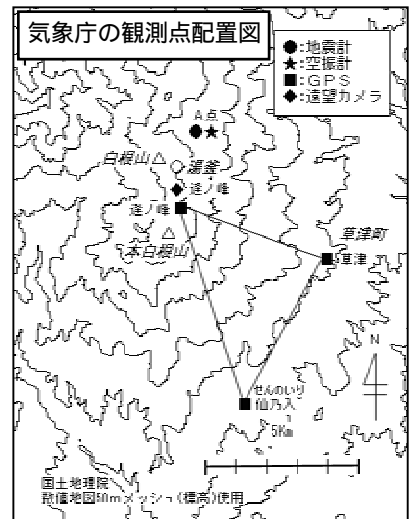


表 1 草津白根山 日別地震回数

上旬	1日	2日	3日	4日	5日	6日	7日	8日	9日	10日	旬計	
	0	2	1	2	0	3	0	1	0	0	9	
中旬	11日	12日	13日	14日	15日	16日	17日	18日	19日	20日	旬計	
	0	0	0	2	0	0	1	0	0	0	3	
下旬	21日	22日	23日	24日	25日	26日	27日	28日	29日	30日	旬計	月計
	0	3	1	0	0	0	1	0	0	0	5	17

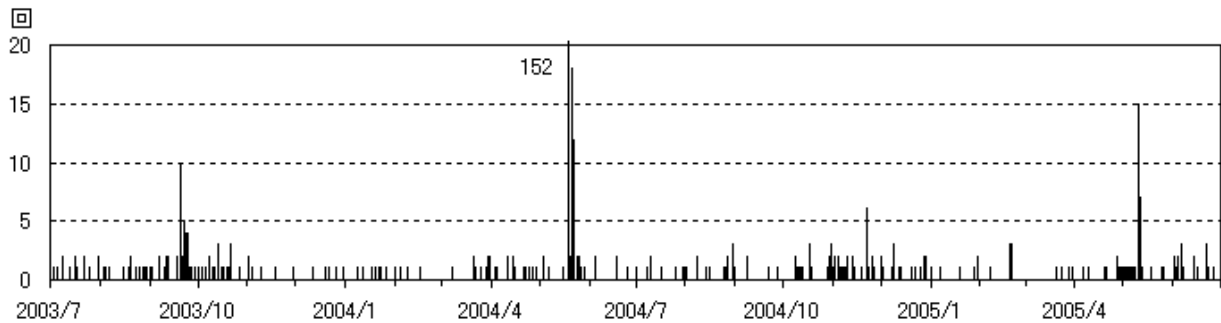


図 1 草津白根山 日別地震回数 (2003 年 7 月 1 日 ~ 2005 年 6 月 30 日)

印の地震活動は草津白根山周辺に発生した構造性地震で、火山活動とは直接関連がないと考えられます。

噴煙の状況

逢ノ峰に設置してある遠望カメラによる観測では、噴煙は観測されませんでした。

地殻変動の状況

G P S 連続観測では、火山活動によるとみられる変化はありませんでした(図 2)。

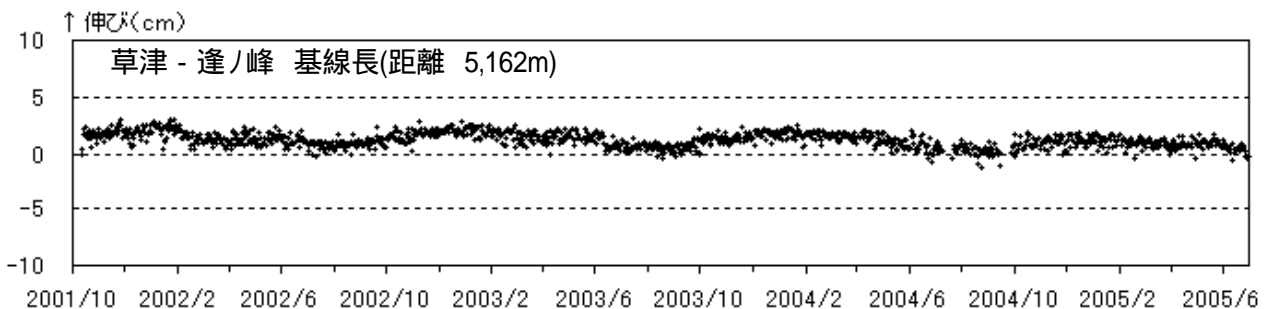


図 2 草津白根山 G P S 連続観測による基線長変化 (2001 年 10 月 1 日 ~ 2005 年 6 月 30 日)

その他の基線でも火山活動によるとみられる変化は観測されませんでした。

調査観測の結果

【熱映像観測】

6月29日に湯釜北方斜面および湯釜火口で実施した赤外熱映像装置による観測では、地温及び湖水面の温度分布に特段の変化は見られませんでした(図3、図4)。また、湯釜火口の湖面の状況にも特に異常は認められませんでした。

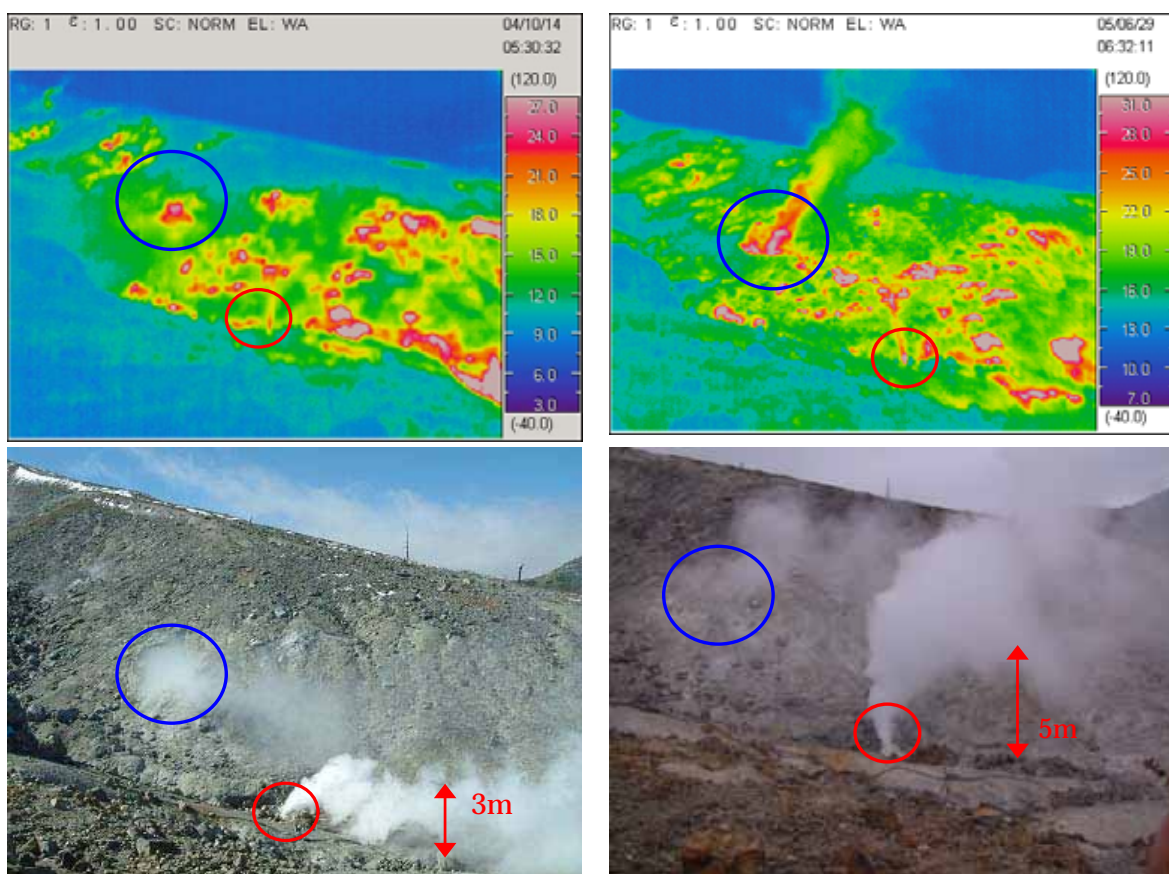
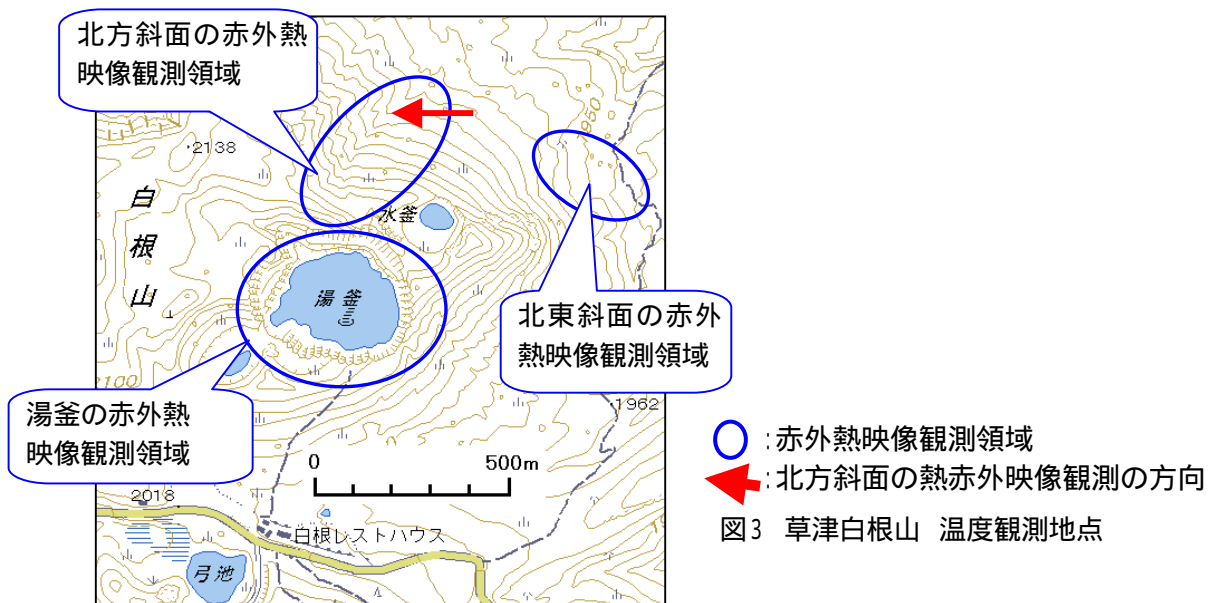


図4 草津白根山 北方斜面の地表面温度観測
 上: 赤外熱映像装置による温度分布
 下: 上図とほぼ同じ範囲の可視画像
 (左:2004年10月14日撮影 右:2005年6月29日撮影)

【繰り返しGPS観測】

6月28～30日にGPS繰り返し観測を実施しました。その結果、主に湯釜火口をはさむ測線でわずかな収縮傾向が認められています(図5、図6)

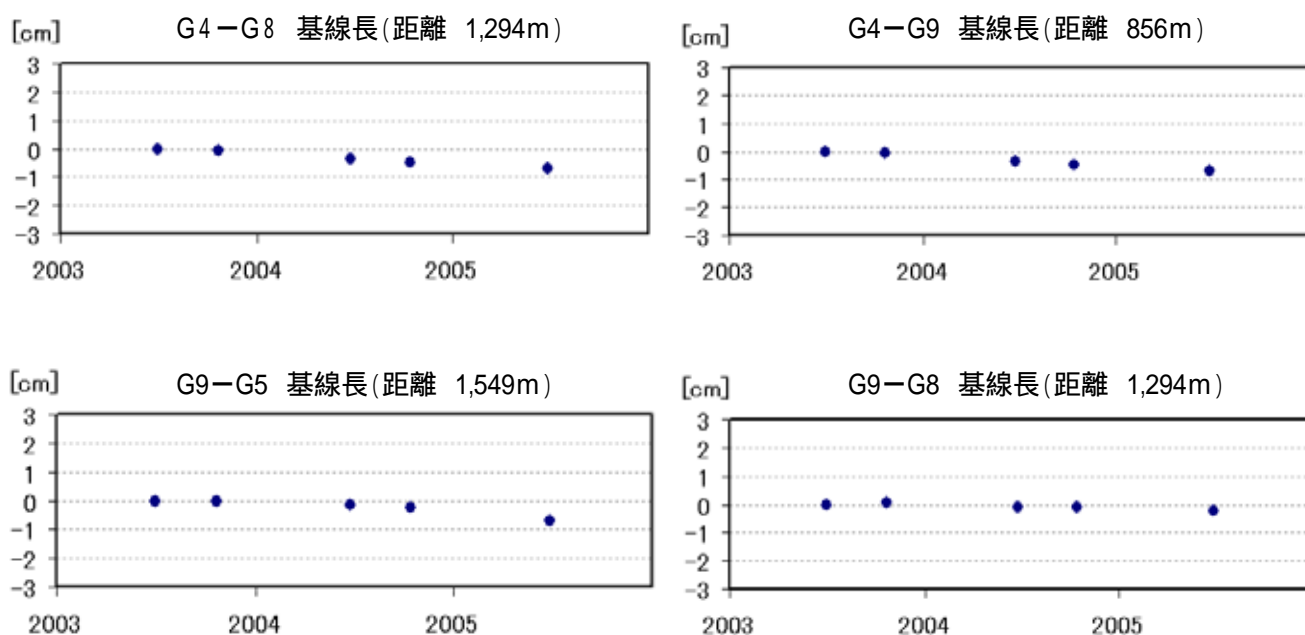


図5 草津白根山 繰り返しGPS観測 基線長変化(2003年～2005年)

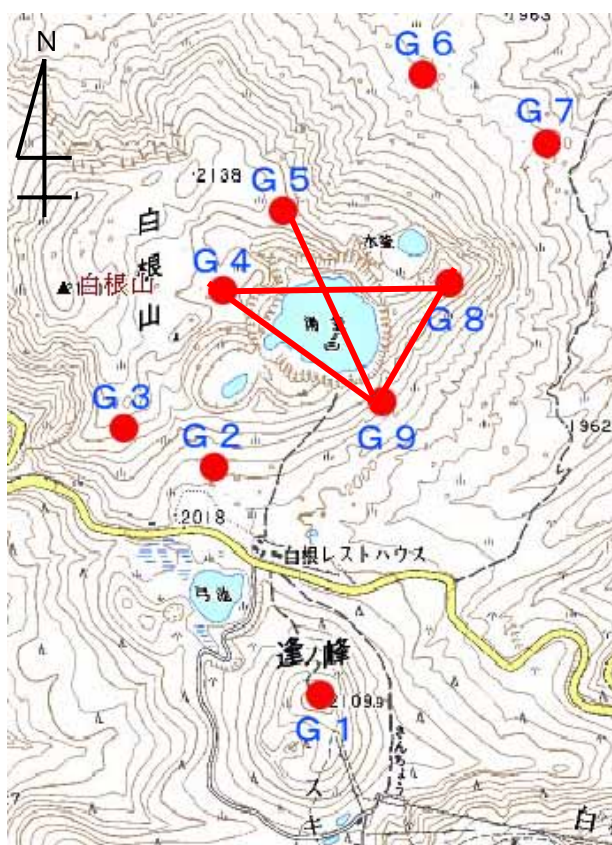


図6 草津白根山 繰り返しGPS観測点配置図