

那 須 岳

○概況（平成 17 年 5 月）

火山活動は静穏に経過しました。

○地震及び微動の発生状況

地震回数は 1 日あたり 0～2 回と少ない状態で推移しました（表 1、図 1）。火山性微動は観測されませんでした。

表 1 那須岳 日別地震回数

上旬	1日	2日	3日	4日	5日	6日	7日	8日	9日	10日		旬計	
	0	1	0	0	0	0	0	0	0	0		1	
中旬	11日	12日	13日	14日	15日	16日	17日	18日	19日	20日		旬計	
	0	1	1	0	0	0	0	0	0	0		2	
下旬	21日	22日	23日	24日	25日	26日	27日	28日	29日	30日	31日	旬計	月計
	2	0	0	0	0	2	0	1	0	1	0	6	9

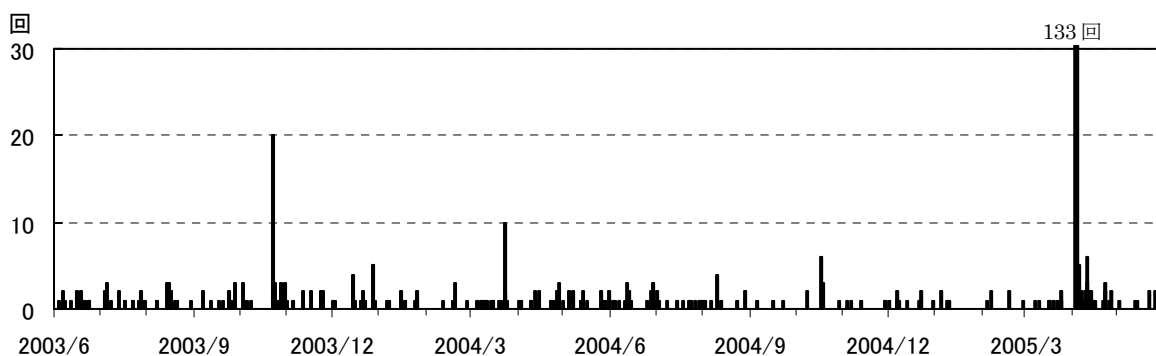


図 1 那須岳 日別地震回数（2003 年 6 月 1 日～2005 年 5 月 31 日）

○噴煙の状況

噴煙高度および噴気温度は 1990 年前後まで低下傾向を示していましたが、その後は特段の変化もなく低いレベルで経過しています（図 2）。

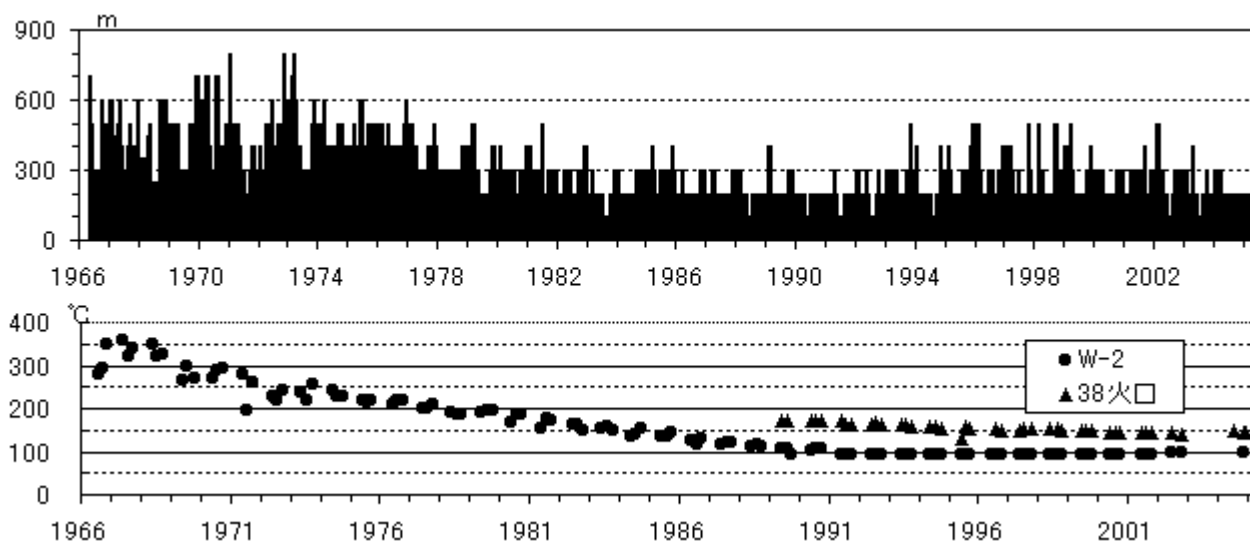


図 2 那須岳 月別最大噴煙高度（上段）と噴気温度（1966 年 4 月～2005 年 5 月）

○地殻変動の状況

GPS連続観測では、火山活動によるとみられる変化はありませんでした（図3）。

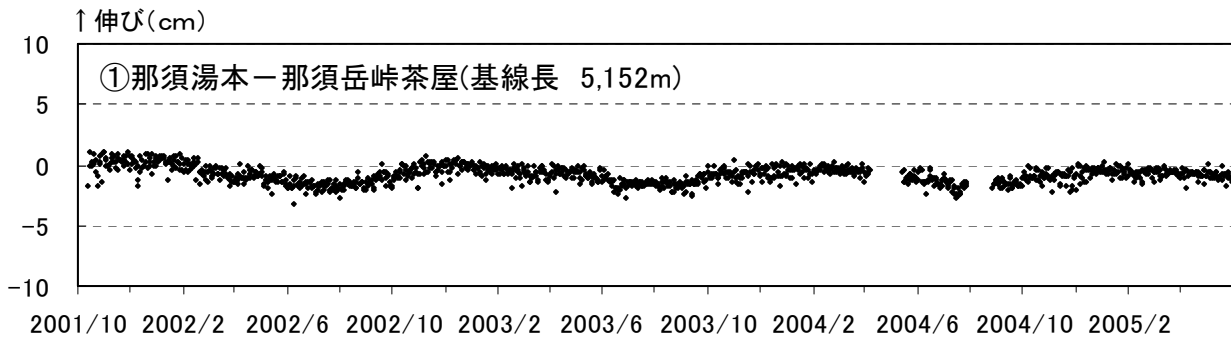


図3 那須岳 GPS連続観測による基線長変化（2001年10月1日～2005年5月31日）
その他の基線でも火山活動によるとみられる変化は観測されませんでした。

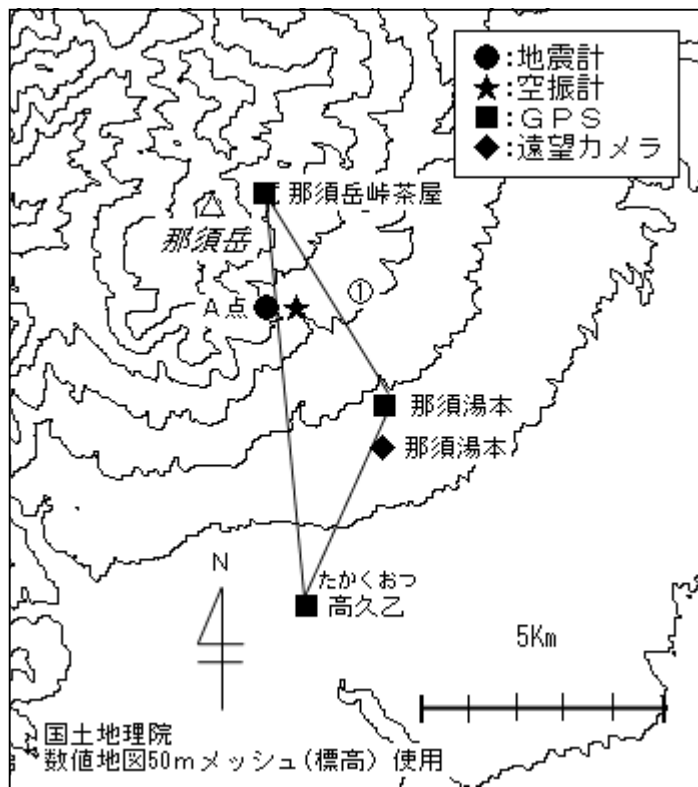


図4 那須岳 気象庁の観測点配置図