

那須岳

○概況（平成 17 年 4 月）

火山活動は、引き続き落ち着いた状態で経過しました。

○地震活動及び微動の発生状況

3日から6日にかけて地震回数が増加しましたが、これらの地震は福島県会津地方（那須岳の北北西約10km）を震源とするもので、火山活動と関連はありません。（表1、図1）。火山性微動は観測されませんでした。

表1 那須岳 火山性地震日別回数表

上旬	1日	2日	3日	4日	5日	6日	7日	8日	9日	10日	旬計	
	0	0	133	33	2	5	2	1	2	3	181	
中旬	11日	12日	13日	14日	15日	16日	17日	18日	19日	20日	旬計	
	6	2	2	1	0	1	0	0	0	0	12	
下旬	21日	22日	23日	24日	25日	26日	27日	28日	29日	30日	旬計	月計
	1	2	3	0	1	0	2	0	0	0	9	202

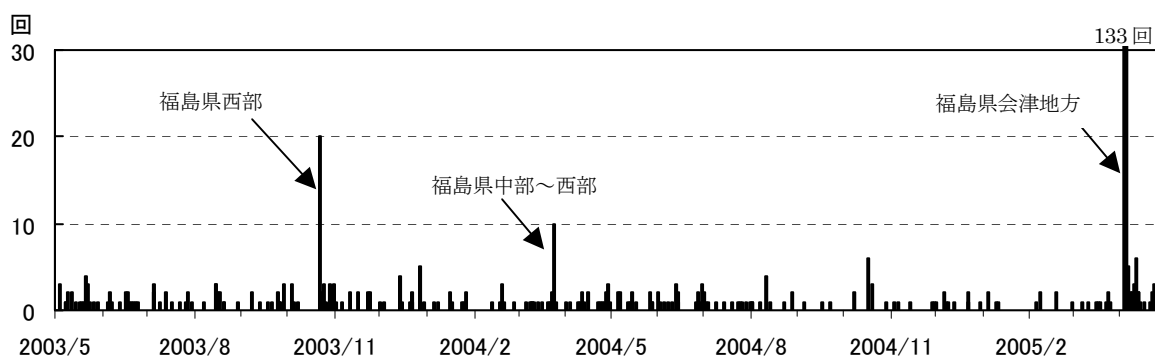


図1 那須岳 火山性地震日別地震回数（2003年5月1日～2005年4月30日）

○噴煙活動の状況

噴煙活動は引き続き落ち着いた状態でした。遠望カメラによる観測では、2005年4月の月最大噴煙高度は200mで、特段の変化はありませんでした（図2）。

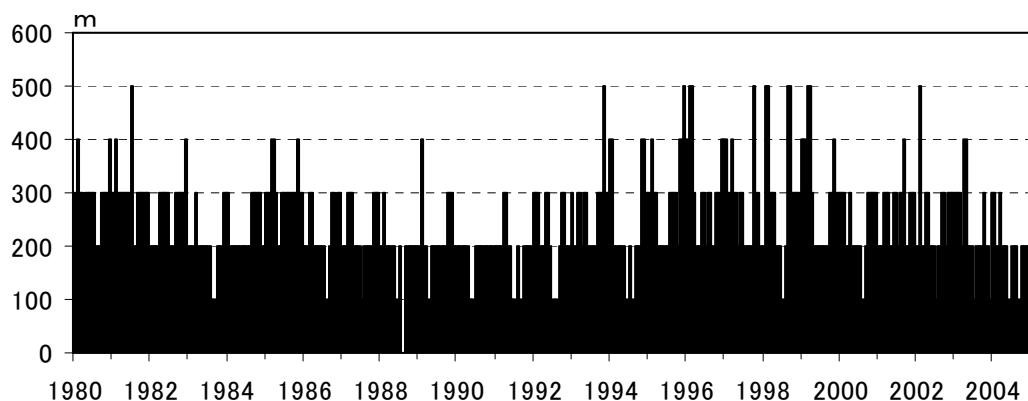


図2 那須岳 月別最大噴煙高度（1980年1月～2005年4月）

○地殻変動の状況

GPS 観測では、火山活動に関連する変動は認められませんでした（図3）。

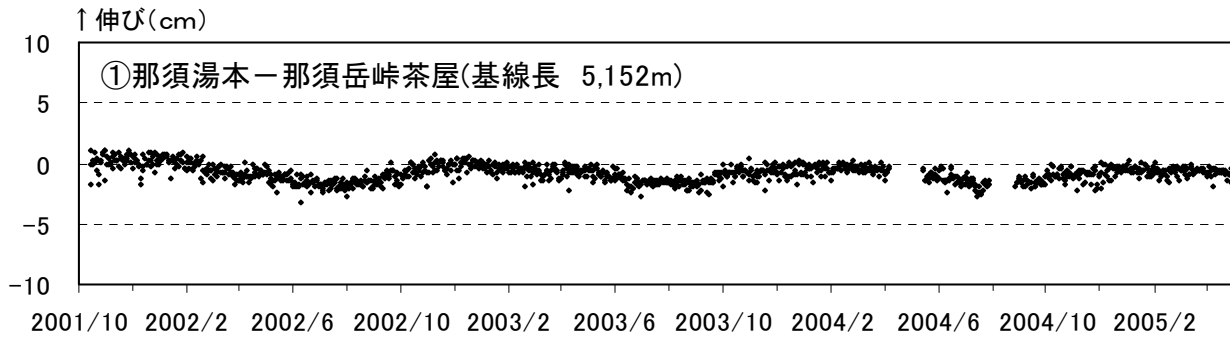


図3 那須岳 GPS観測結果(基線長変化) (2001年10月1日~2005年4月30日)
その他の基線でも火山活動によるとみられる変化は観測されていない

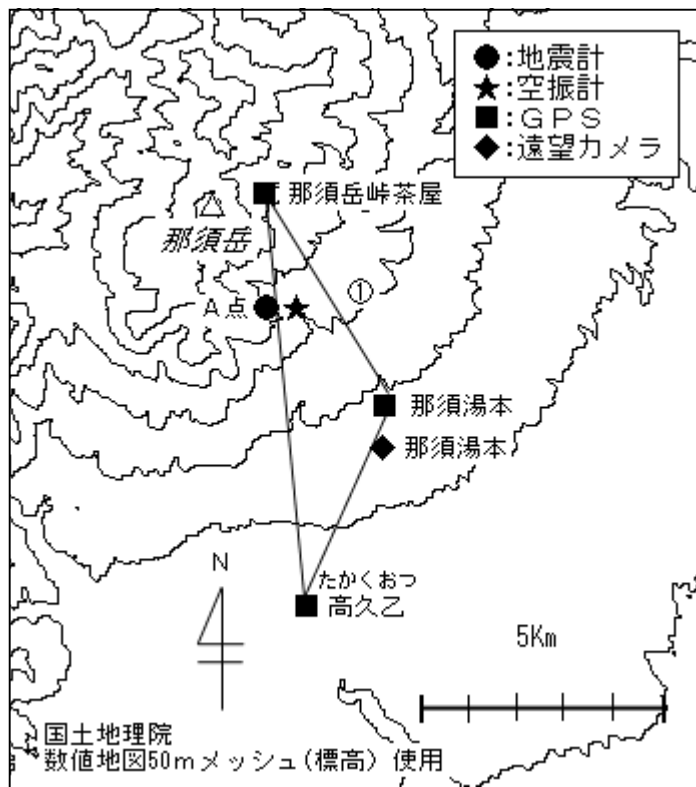


図4 那須岳 気象庁の観測点配置図