

## 那須岳

概況(平成17年1月)

**火山活動は、引き続き落ち着いた状態で経過しました。**

火山性地震は少なく、噴煙活動も落ち着いた状態で経過しました。火山活動に関連する地殻変動は観測されませんでした。

### 地震活動及び微動の発生状況

地震活動は引き続き落ち着いた状態でした。計測された地震は4日2回、9日1回、10日1回で引き続き少ない状態が続いています(図1)。火山性微動は観測されませんでした。

表1 那須岳 火山性地震日別回数表

|    |     |     |     |     |     |     |     |     |     |     |     |    |    |
|----|-----|-----|-----|-----|-----|-----|-----|-----|-----|-----|-----|----|----|
| 上旬 | 1日  | 2日  | 3日  | 4日  | 5日  | 6日  | 7日  | 8日  | 9日  | 10日 |     | 旬計 |    |
|    | 0   | 0   | 0   | 2   | 0   | 0   | 0   | 0   | 1   | 1   |     | 4  |    |
| 中旬 | 11日 | 12日 | 13日 | 14日 | 15日 | 16日 | 17日 | 18日 | 19日 | 20日 |     | 旬計 |    |
|    | 0   | 0   | 0   | 0   | 0   | 0   | 0   | 0   | 0   | 0   |     | 0  |    |
| 下旬 | 21日 | 22日 | 23日 | 24日 | 25日 | 26日 | 27日 | 28日 | 29日 | 30日 | 31日 | 旬計 | 月計 |
|    | 0   | 0   | 0   | 0   | 0   | 0   | 0   | 0   | 0   | 0   | 0   | 0  | 4  |

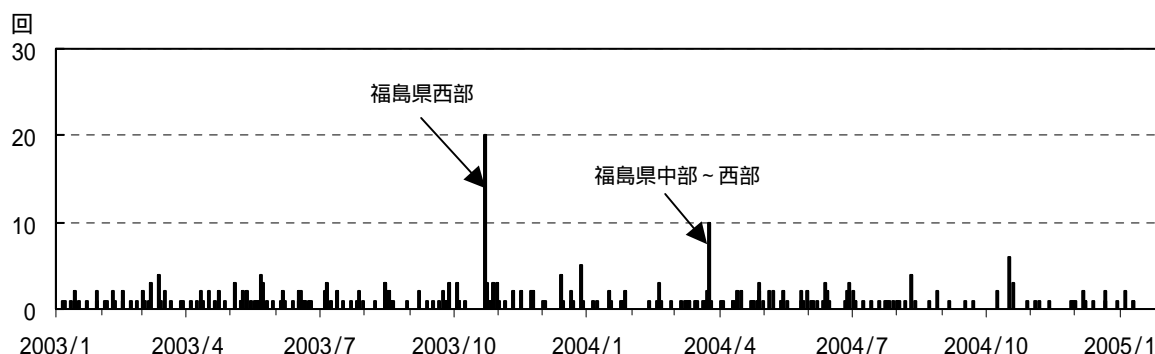


図1 那須岳 火山性地震日別地震回数(2003年1月1日～2005年1月31日)

2005年1月1日から火山性地震・微動の計測基準を変更しました。新しい基準は以下のとおりです  
 火山性地震： 那須岳A点で、S-P時間2秒以内、速度の上下成分の最大振幅が1μm/sec以上  
 火山性微動： 那須岳A点で、速度の上下成分が視認可能

### 噴煙活動の状況

噴煙活動は引き続き落ち着いた状態でした。遠望カメラによる観測では、2005年1月の月最大噴煙高度は200mで、特段の変化はありませんでした(図2)。

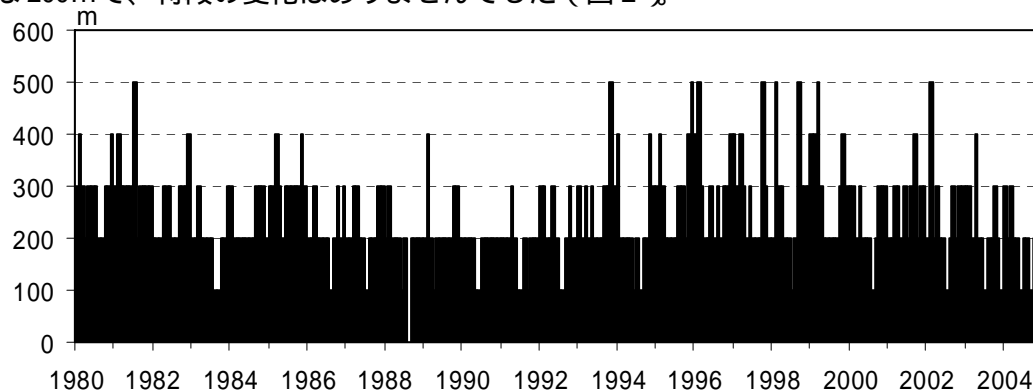


図2 那須岳 月別最大噴煙高度(1980年1月～2005年1月)

地殻変動の状況

GPS観測では、火山活動に関連する変動は認められませんでした(図3)。

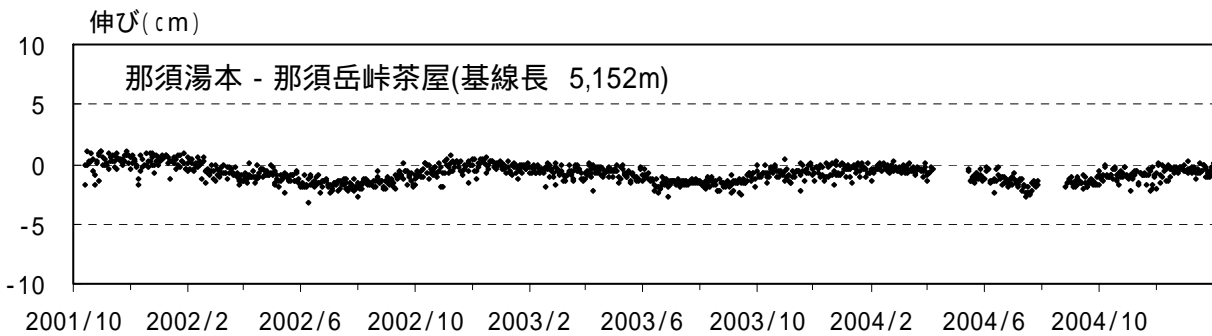


図3 那須岳 GPS観測結果(基線長変化) (2001年10月1日~2005年1月31日)

その他の基線でも火山活動によるとみられる変化は観測されていない

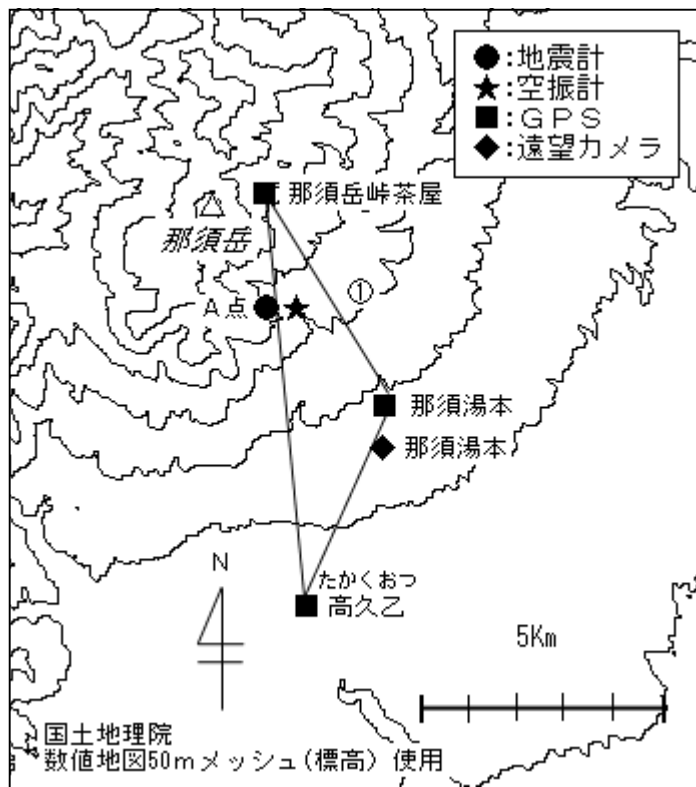


図4 那須岳 気象庁の観測点配置図