

那 須 岳 （平成16年（2004年）年報）

平成16年の活動概況

那須岳の火山活動は、落ち着いた状態でした。

地震活動、噴煙活動は落ち着いた状態で経過しました。地殻変動に異常な変化はありませんでした。

火山情報の発表状況

火山情報は発表されていません。

地震活動の状況

地震活動は、地震回数は少なく、落ち着いた状態が続きました（表1、図1～2）。火山性微動は観測されませんでした。

表1 火山性地震 日別回数表

	1月	2月	3月	4月	5月	6月	7月	8月	9月	10月	11月	12月
1日	0	0	0	1	0	0	2	1	0	0	0	1
2日	0	0	0	0	0	1	1	1	0	0	0	0
3日	0	0	0	1	0	0	1	0	0	0	1	0
4日	0	0	0	0	0	1	0	0	0	0	0	0
5日	1	0	1	0	2	0	0	0	1	0	0	0
6日	0	0	0	0	0	0	0	1	0	0	1	2
7日	1	0	0	0	2	1	0	0	0	0	0	1
8日	0	0	1	0	0	0	1	0	0	2	0	1
9日	0	0	1	1	0	0	0	0	0	0	0	0
10日	0	0	1	1	0	1	0	4	0	0	0	0
11日	0	0	1	0	0	0	0	0	0	0	0	0
12日	0	1	0	2	1	3	0	0	0	0	0	0
13日	0	0	0	1	1	2	0	1	0	0	1	1
14日	0	0	1	0	2	1	1	0	0	0	0	0
15日	2	0	0	2	0	0	0	0	0	0	0	0
16日	0	0	1	0	0	0	0	0	1	0	0	0
17日	1	0	0	0	1	0	0	0	0	6	0	0
18日	0	1	0	0	0	0	0	0	0	0	0	0
19日	0	3	0	0	0	0	1	0	0	3	0	0
20日	0	1	1	0	0	0	0	0	0	0	0	0
21日	0	0	1	0	0	0	0	0	0	0	0	1
22日	0	0	0	1	0	0	0	0	1	0	0	2
23日	0	0	2	1	0	0	1	1	0	0	0	0
24日	1	0	10	1	0	0	1	0	0	0	0	0
25日	1	0	1	0	0	1	0	0	0	0	0	0
26日	2	0	0	1	2	0	1	0	0	0	0	0
27日	0	1	0	2	1	2	0	0	0	0	0	0
28日	0	0	0	3	1	1	0	2	0	0	1	0
29日	0	0	0	0	0	3	1	0	0	1	1	0
30日	0	0	0	1	0	0	0	0	0	0	0	1
31日	0	0	0	0	2	0	1	0	0	0	0	0
月合計	9	7	22	19	15	17	12	11	3	12	5	10
年合計	142											

計数基準：那須岳A点でS - P時間が5秒以内、最大振幅が何れかの成分で0.05 μ m以上

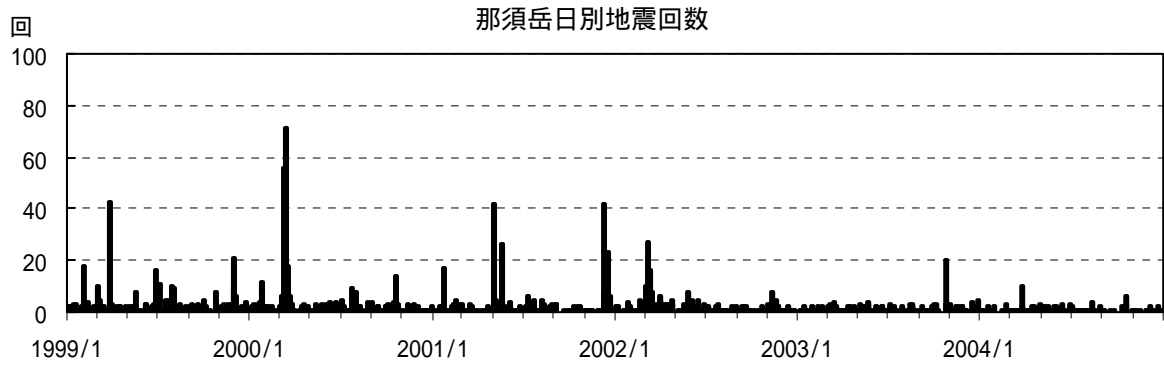


図1 那須岳 火山性地震日別回数（1999年1月～2004年12月）

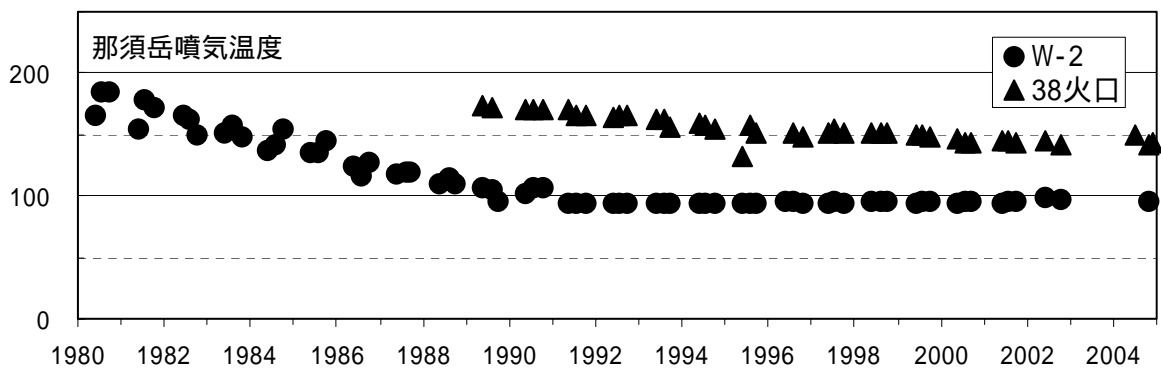
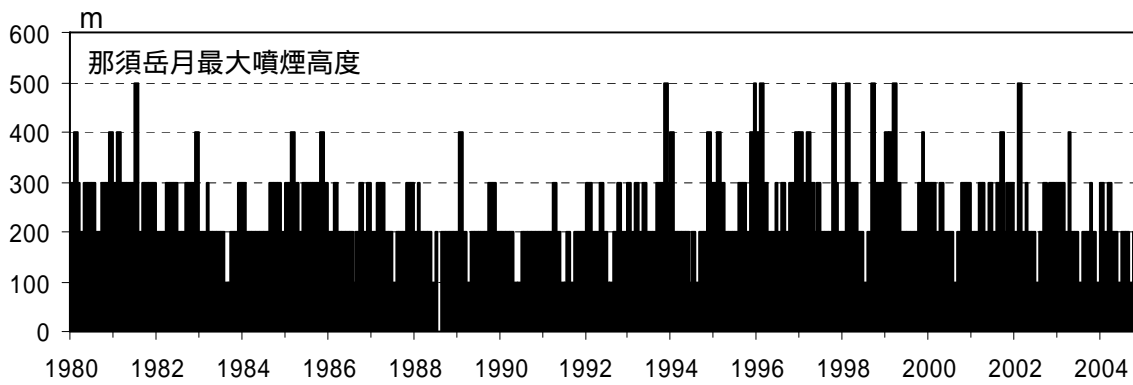
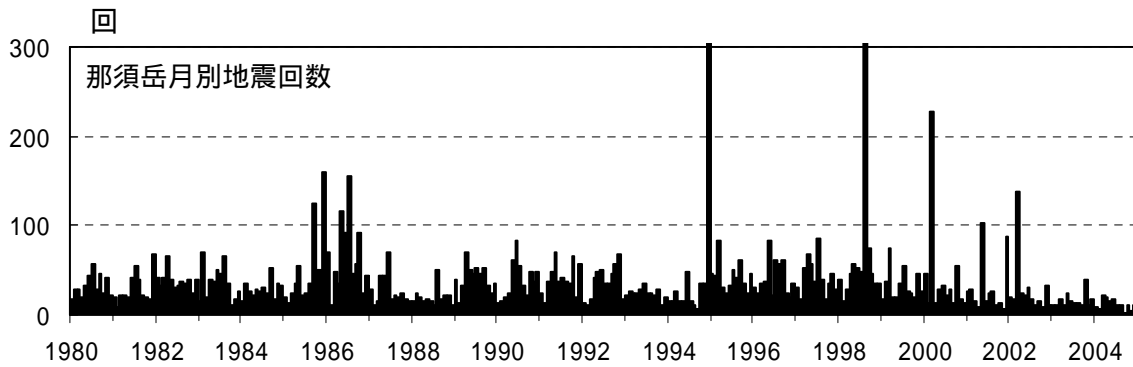


図2 那須岳 月別活動経過（1980年1月～2004年12月）
上段：月別地震回数 中段：月最大噴煙高度 下段：噴気温度

噴煙活動の状況

噴煙活動は落ち着いた状態で経過しました。遠望カメラによる観測では、噴煙の高さは 100～300m でした（図 2）。

機動観測

7月5～8日、11月2日、11月24日に機動観測を行いました。

・西側斜面噴気地帯の状況

2003年と比較して、噴気活動や地熱分布に特段の変化は認められませんでした（図3）。サーミスタ温度計で測定した38火口の噴気温度は、1996年頃より140～150で経過しており、2004年も大きな変化は認められませんでした（図2）。

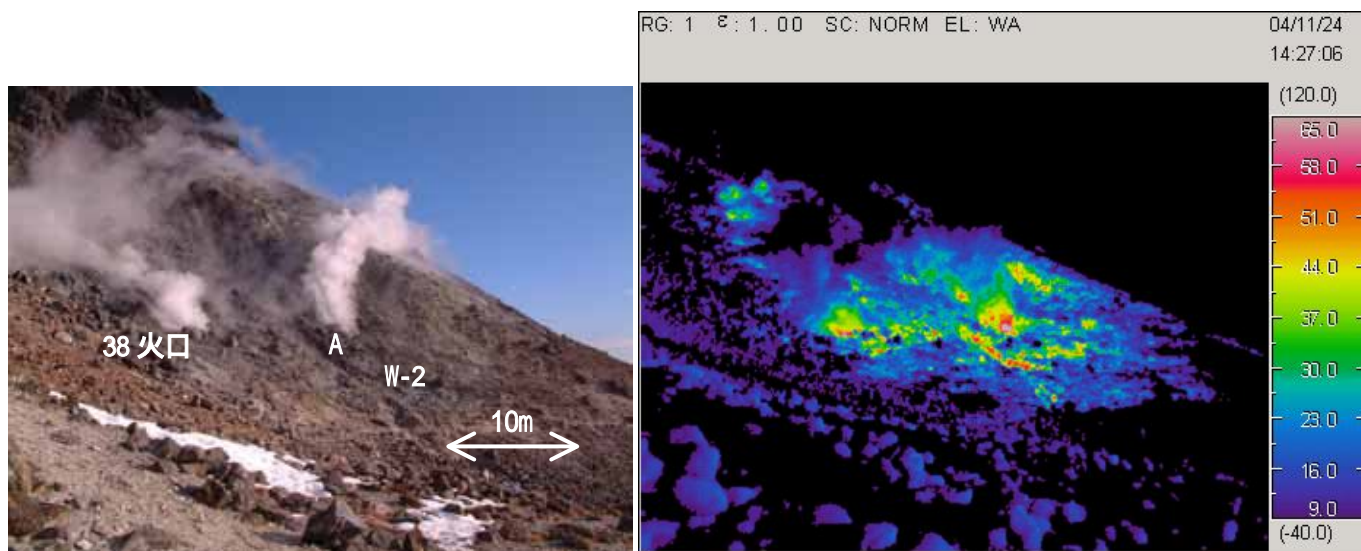


図3 那須岳 西側斜面噴気地帯の状況（左）と赤外熱映像装置による温度分布（右）
（2004年11月24日撮影）

・全磁力観測

2004年7月に実施した全磁力繰り返し観測では、2003年11月～2004年7月の間に山体内部の温度上昇または下降を示すような変化は観測されませんでした（図4）。

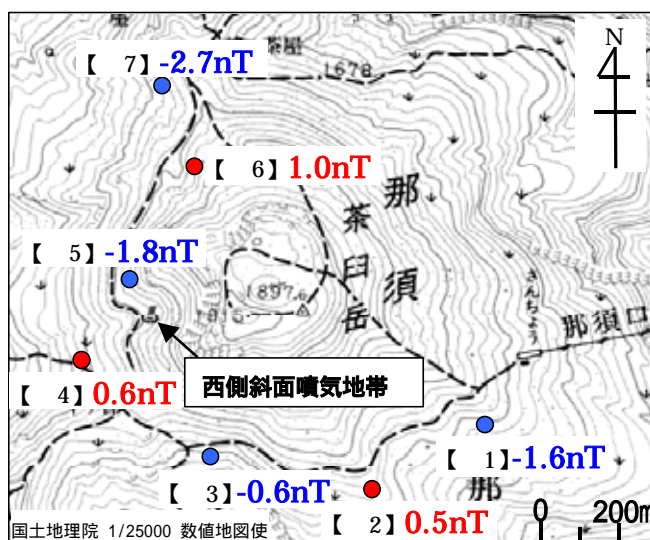


図4 那須岳 全磁力観測変化量分布（2003年11月～2004年7月） 赤字：増加 青字：減少

地殻変動の状況

GPS 観測では、火山活動によるとみられる変化はありませんでした(図5)。

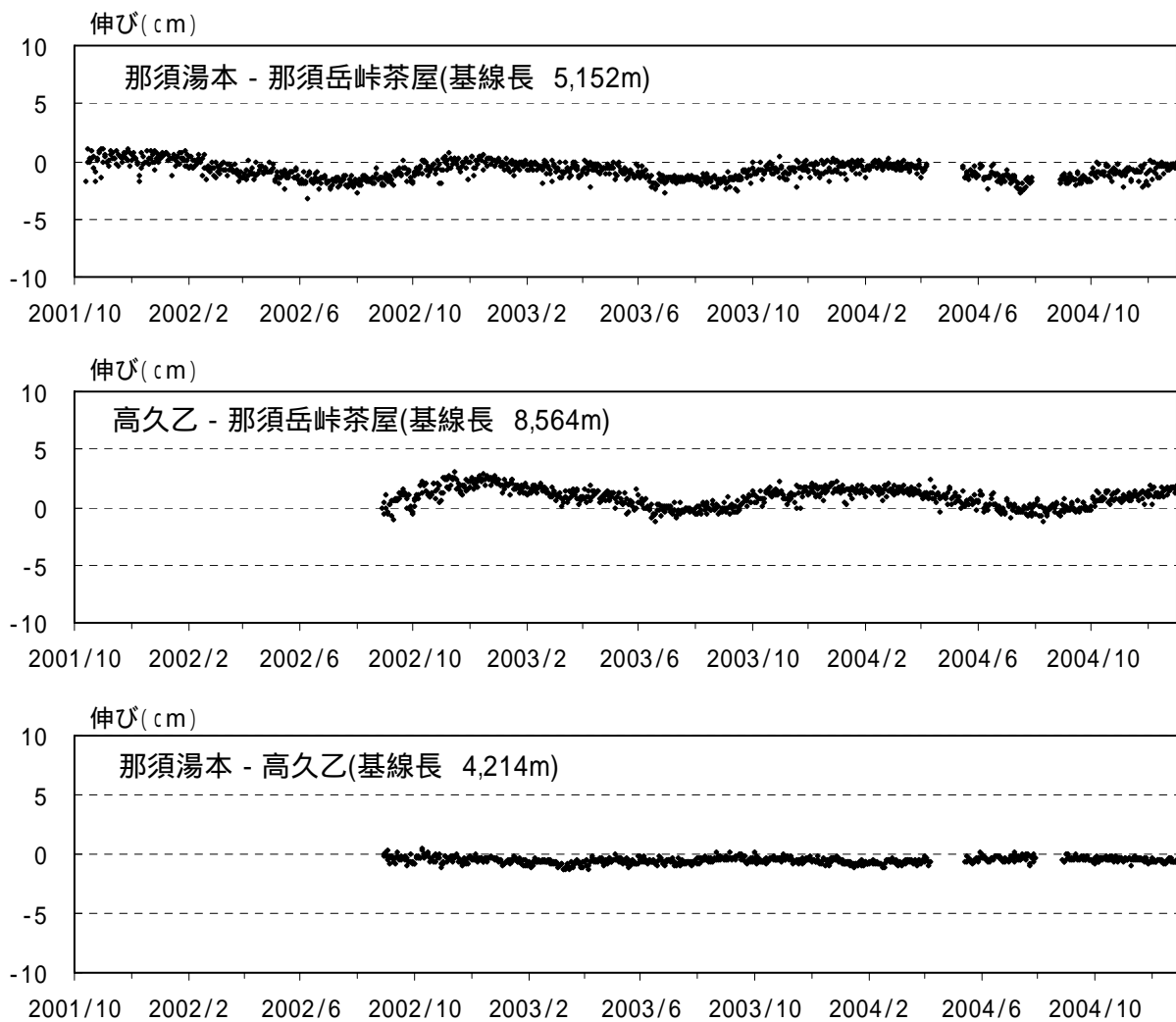


図5 那須岳 GPS観測結果(2001年10月~2004年12月)

冬季の伸び、夏季の縮み傾向は見かけ上のもので、火山活動によると見られる変動は観測されていない。

観測点情報

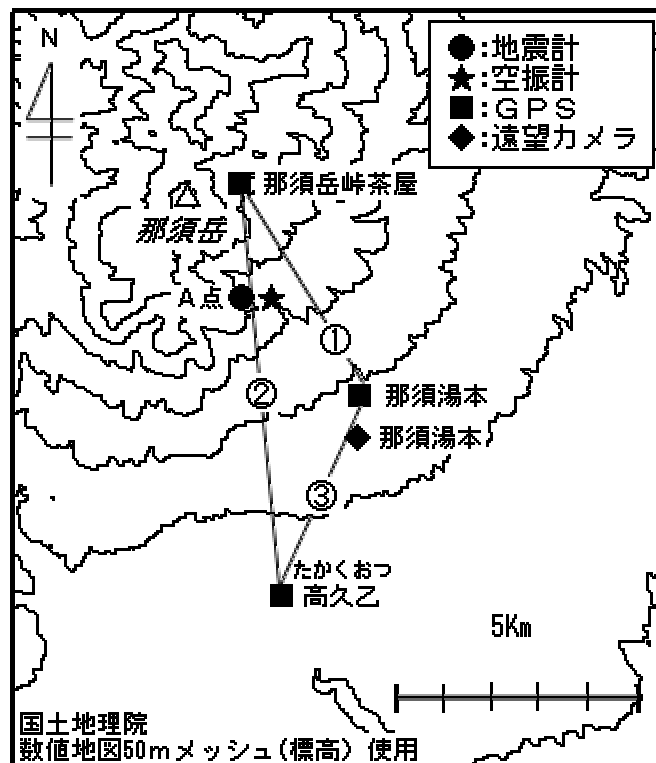


図6 那須岳 気象庁の観測点配置図

表2 那須岳 気象庁の観測点

測器種類	地点名	位置			設置高 (m)	観測開始日	備考
		緯度	経度	標高(m)			
地震計	A点	37° 06.2′	139° 59.6′	1083	-1	1966. 3.31	短周期3成分 2001.9.14 機器移設更新
空振計	A点	37° 06.2′	139° 59.6′	1083	2	2001. 9.14	
GPS	那須湯本	37° 05.2′	140° 00.5′	760	12	2001. 9.26	二周波
	那須岳峠茶屋	37° 07.6′	139° 58.8′	1470	4	2001. 9.26	一周波
	高久乙	37° 03.0′	139° 59.6′	515	12	2001. 9.26	一周波
遠望カメラ	那須湯本	37° 05.0′	140° 00.3′	760	16	2001.11. 9	高感度