

那須岳

概況（平成 16 年 4 月）

火山活動は、落ち着いた状態が続きました。

地震回数は少なく、噴煙活動も静穏で変化はありません。火山活動に関連する地殻変動は観測されませんでした。

地震活動の状況

地震活動は引き続き落ち着いた状態でした。地震回数は 1 日当たり 0 ～ 3 回と少ない状態で経過しました（図 1）。火山性微動は観測されませんでした。

表 1 火山性地震日別回数表（那須岳）

上旬	1日	2日	3日	4日	5日	6日	7日	8日	9日	10日	旬計	
	1	0	1	0	0	0	0	0	1	1	4	
中旬	11日	12日	13日	14日	15日	16日	17日	18日	19日	20日	旬計	
	0	2	1	0	2	0	0	0	0	0	5	
下旬	21日	22日	23日	24日	25日	26日	27日	28日	29日	30日	旬計	月計
	0	1	1	1	0	1	2	3	0	1	10	19

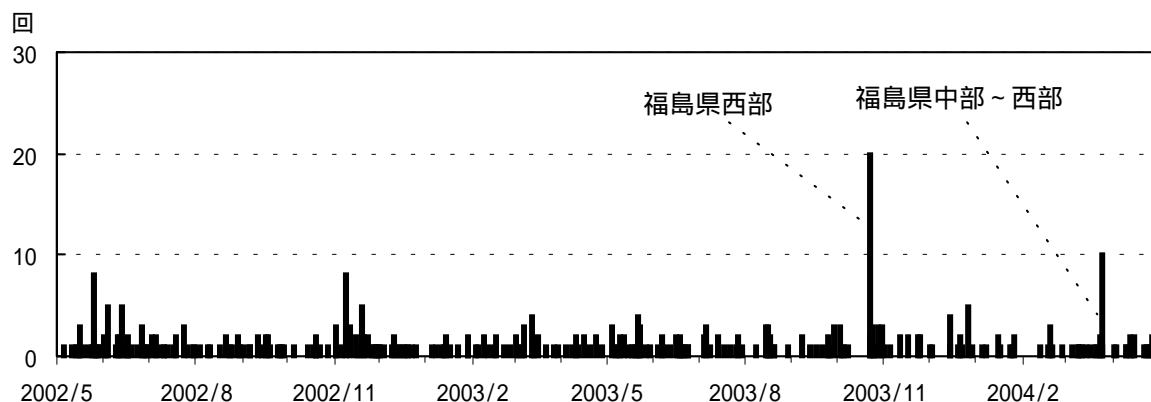


図 1 那須岳 火山性地震日別地震回数（2002 年 5 月 1 日～2004 年 4 月 30 日）

噴煙活動の状況

噴煙活動は引き続き静穏な状態でした。遠望カメラによる観測では、噴煙高度の日最大は 50～300 m で経過しました（図 2）。

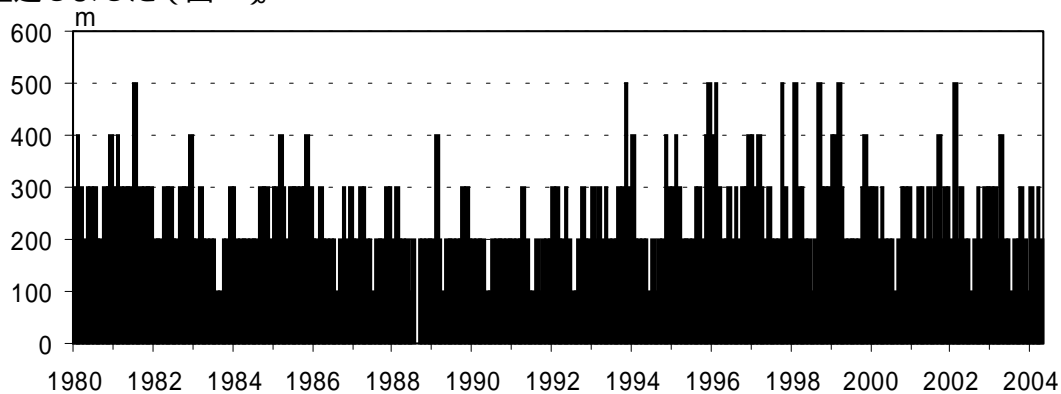


図 2 那須岳 月別最大噴煙高度（1980 年 1 月～2004 年 4 月）

地殻変動の状況

GPS観測では、火山活動に関連する変動は認められませんでした(図3)。

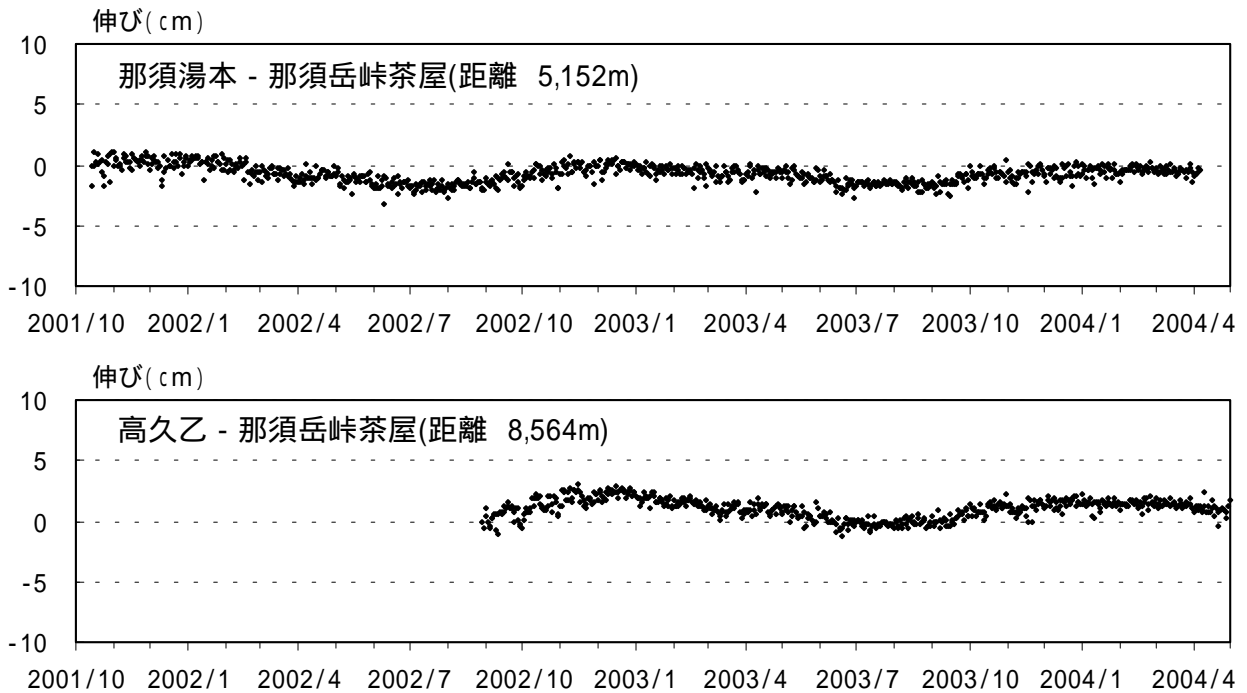


図3 那須岳 GPS観測結果(基線長変化) (2001年10月1日~2004年4月30日)

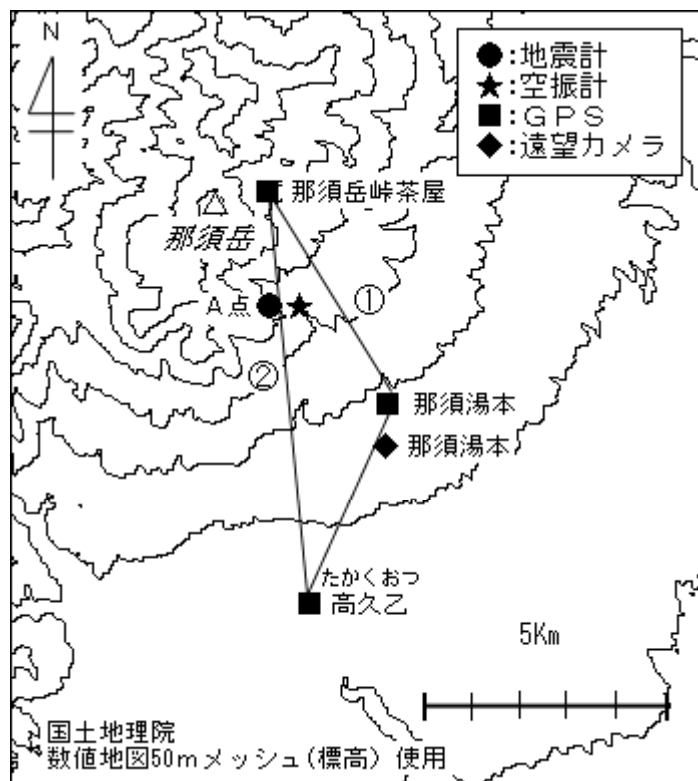


図4 那須岳 気象庁の観測点配置図