

那 須 岳 （平成 15 年（2003 年）年報）

平成 15 年の概況

那須岳の火山活動は、落ち着いた状態が続きました。

地震活動、噴煙活動、地殻変動に、異常な変化はありませんでした。

火山情報の発表状況

火山情報は発表されていません。

地震活動の状況

地震回数は少ない状態が続きました（表 1、図 1～2）。

10 月 22～24 日に福島県西部（那須岳の北約 20km）を震源とする地震がやや多くなりましたが、火山活動と直接結びつくものではないと考えています（図 3）。

火山性微動は、観測されませんでした。

表 1 火山性地震 日別回数表

	1月	2月	3月	4月	5月	6月	7月	8月	9月	10月	11月	12月
1日	0	0	2	0	0	0	0	0	0	0	1	1
2日	0	0	1	0	0	0	0	0	0	0	0	0
3日	0	1	0	1	0	0	0	0	0	3	0	1
4日	0	1	0	0	3	1	2	0	0	1	0	0
5日	1	0	1	0	0	0	3	0	0	1	1	0
6日	0	0	3	0	0	2	0	0	0	0	0	0
7日	1	0	0	1	1	1	0	1	2	0	0	0
8日	0	2	0	0	1	0	1	0	0	1	0	0
9日	0	0	0	0	2	0	0	0	0	0	0	0
10日	0	1	0	2	0	0	0	0	0	0	0	0
11日	1	0	0	1	0	0	0	0	0	0	2	0
12日	0	0	4	0	2	1	0	0	1	0	0	0
13日	1	0	1	0	0	0	2	0	0	0	0	0
14日	2	0	0	0	1	0	0	3	0	0	0	4
15日	0	1	0	2	0	0	0	3	0	0	0	1
16日	1	2	2	0	0	2	0	2	0	0	2	0
17日	0	0	0	0	1	1	1	2	1	0	0	0
18日	0	0	0	0	1	2	0	0	0	0	0	0
19日	0	0	0	0	0	1	0	1	0	0	0	0
20日	0	0	0	1	1	1	0	1	1	0	0	1
21日	0	1	1	0	4	1	0	0	0	0	0	2
22日	1	0	0	0	3	0	1	0	0	20	0	1
23日	0	0	0	2	1	1	0	0	0	2	2	0
24日	0	0	0	0	0	1	0	0	2	3	2	0
25日	0	1	0	0	0	0	0	0	1	1	0	0
26日	0	0	0	0	1	0	1	0	1	1	0	0
27日	0	0	1	1	0	0	2	0	0	0	0	5
28日	2	0	0	0	0	0	0	0	3	3	0	0
29日	1		1	0	1	0	0	1	0	0	0	1
30日	0		0	0	0	0	1	0	0	0	0	0
31日	0		0		0		0	0		3		0
月合計	11	10	17	11	23	15	14	14	12	39	10	17
年合計	193											

計数基準：那須岳 A 点で S - P 時間が 5 秒以内、最大振幅が何れかの成分で 0.05 μ m 以上

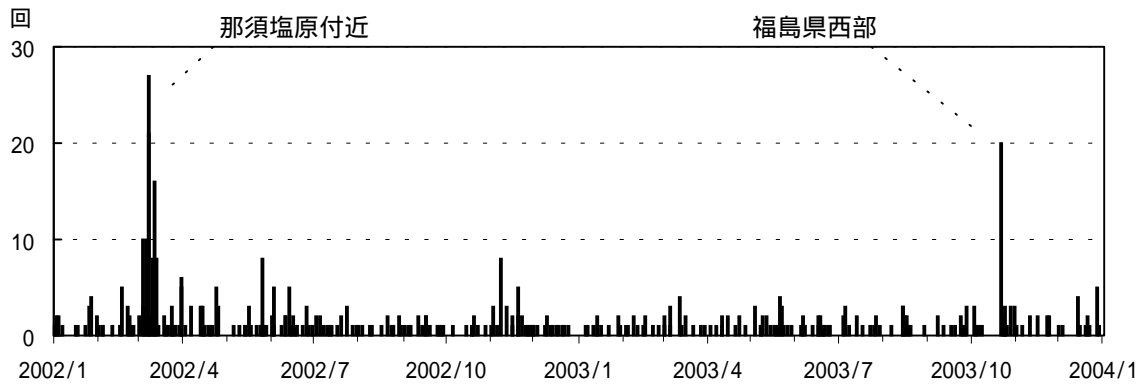


図1 那須岳 火山性地震日別回数(2002年1月1日~2003年12月31日)

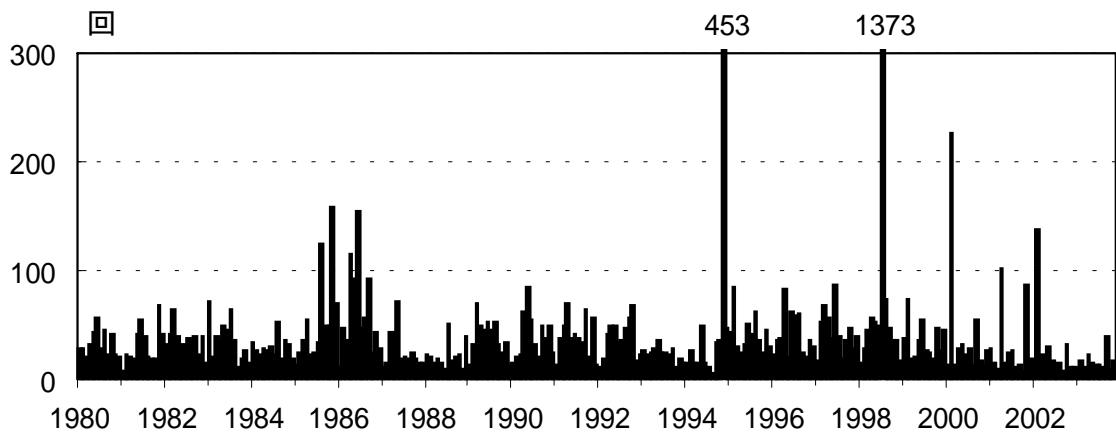


図2 那須岳 火山性地震月別回数(1980年1月~2003年12月)

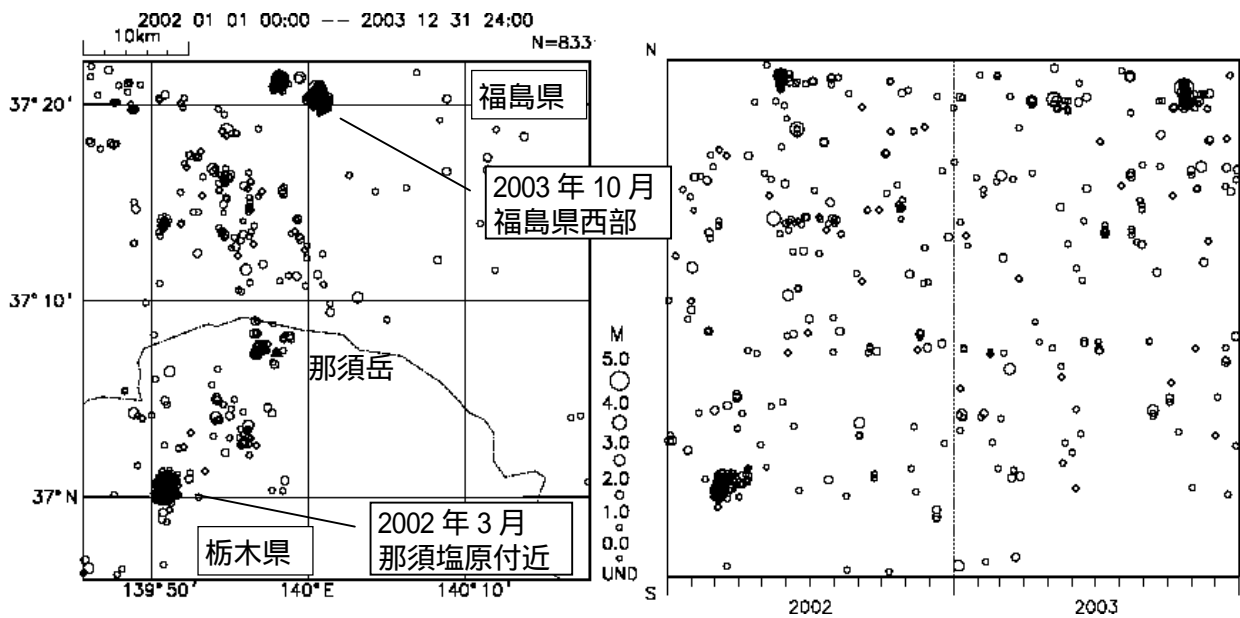


図3 那須岳付近の深さ15kmまでの震源分布図(左)と南北時空間分布図(右)

(2002年1月~2003年12月 広域の地震観測網による震源)

福島県西部や那須塩原付近の地震は那須岳の火山活動に直接結びつくものではないと思われる。

噴煙活動の状況

遠望カメラによる観測では、噴煙の高さは 100～400m で、異常はありませんでした（図 4）。

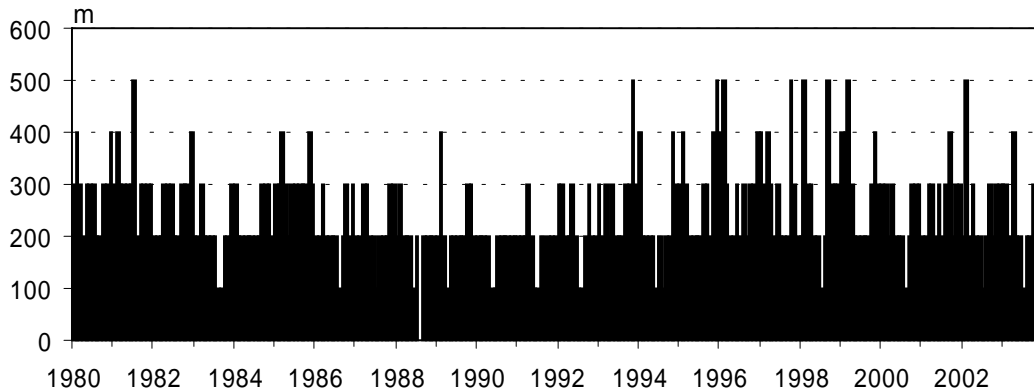


図4 那須岳 月別最高噴煙高度（1980年1月～2003年12月）

噴気地帯の状況

11月8日に西側斜面の噴気地帯で温度観測を実施しました（図5、6）。赤外熱映像観測装置による観測では噴気孔周辺の地熱域に大きな変化はありませんでした。サーミスタ温度計による図5のAで示した噴気孔の温度は、148（前回2002年10月、148～150）でこれまでに比べ変化はありませんでした。

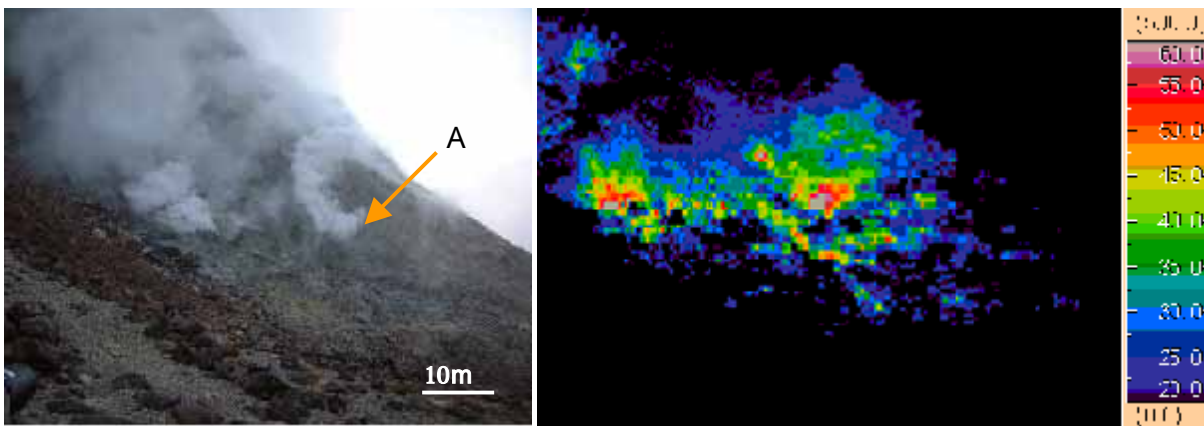


図5 那須岳 西側斜面噴気地帯の状況(左)と赤外熱映像観測装置による温度分布(右)
 (2003年11月8日06時30分観測 気温 5 湿度 83% 天気 晴れ)

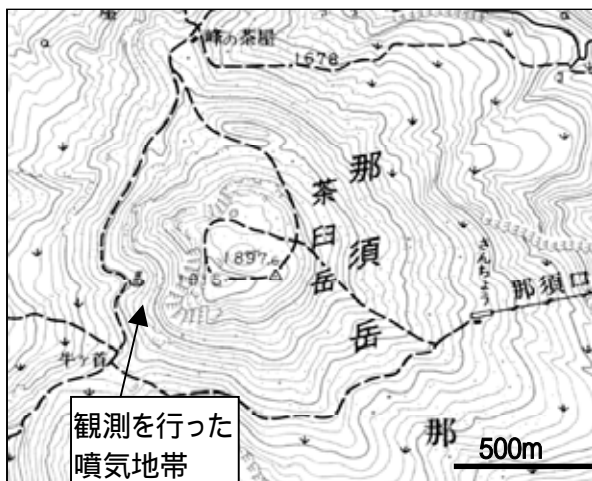


図6 西側斜面の噴気地帯の位置

地殻変動の状況

GPS 観測では、火山活動によるとみられる変化はありませんでした（図7）。

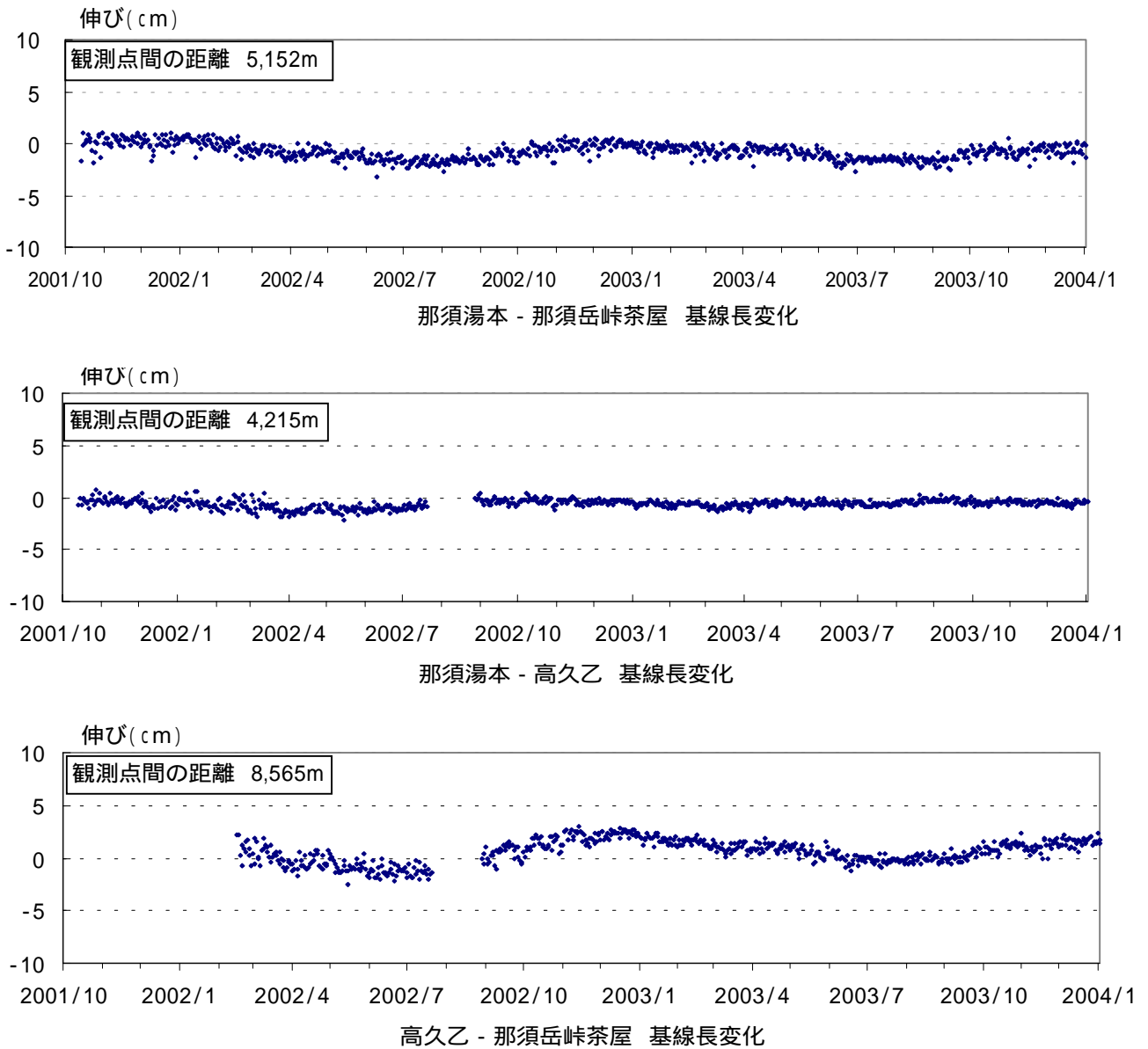
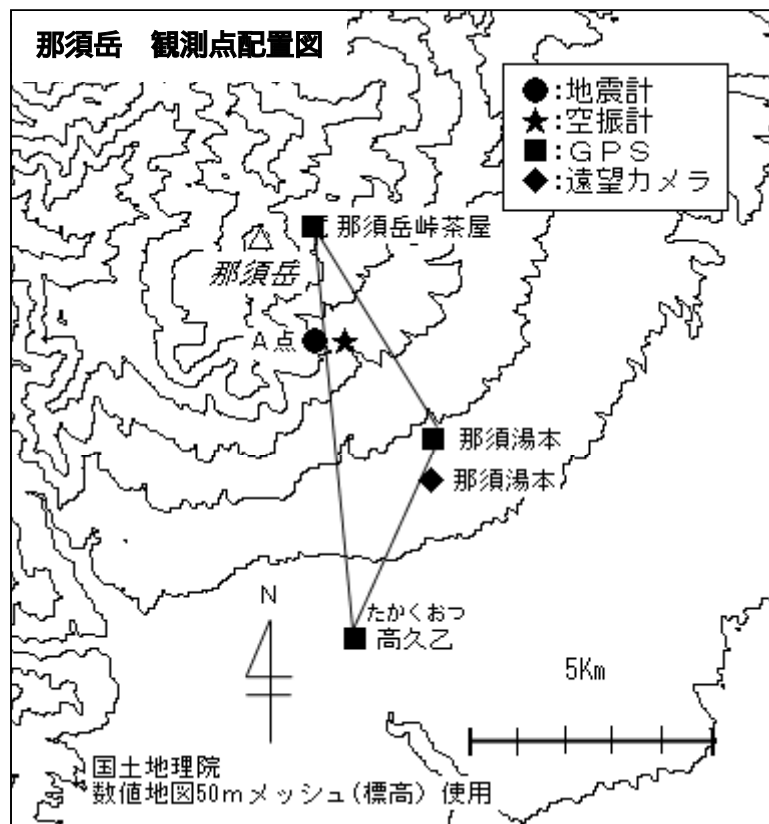


図7 那須岳 GPS観測結果（2001年10月～2003年12月）

冬季の伸び、夏季の縮み傾向は見かけ上のもので、火山活動によると見られる変動は観測されていない。

観測点情報



測器種類	地点名	位置			設置高 (m)	観測開始日	備考
		緯度	経度	標高(m)			
地震計	A点	37° 06.2′	139° 59.6′	1083	-1	1966. 3.31	短周期3成分 2001.9.14 機器移設更新
空振計	A点	37° 06.2′	139° 59.6′	1083	2	2001. 9.14	
GPS	那須湯本	37° 05.2′	140° 00.5′	760	12	2001. 9.26	二周波
	那須岳峠茶屋	37° 07.6′	139° 58.8′	1470	4	2001. 9.26	一周波
	高久乙	37° 03.0′	139° 59.6′	515	12	2001. 9.26	一周波
遠望カメラ	那須湯本	37° 05.0′	140° 00.3′	760	16	2001.11. 9	高感度