

那須岳

概況(平成15年11月)

火山活動は、落ち着いた状態が続きました。

地震回数は少ない状態で、火山性微動は観測されませんでした。噴煙の高さは50~200mで、平常の状態が続きました。

地震活動の状況

この2年の日別地震回数を見ると、2001年12月に一時的な地震回数の増加、2002年3月に那須塩原付近(那須岳の南西約15km)を震源とする地震が増加、2003年10月に福島県西部(那須岳の北約20km)を震源とする地震が増加した他は落ち着いた状態が続いています。火山性微動は観測されませんでした(表1、図1)。

表1 火山性地震日別回数表(那須岳)

| | | | | | | | | | | | | |
|----|-----|-----|-----|-----|-----|-----|-----|-----|-----|-----|----|----|
| 上旬 | 1日 | 2日 | 3日 | 4日 | 5日 | 6日 | 7日 | 8日 | 9日 | 10日 | 旬計 | |
| | 1 | 0 | 0 | 0 | 1 | 0 | 0 | 0 | 0 | 0 | 2 | |
| 中旬 | 11日 | 12日 | 13日 | 14日 | 15日 | 16日 | 17日 | 18日 | 19日 | 20日 | 旬計 | |
| | 2 | 0 | 0 | 0 | 0 | 2 | 0 | 0 | 0 | 0 | 4 | |
| 下旬 | 21日 | 22日 | 23日 | 24日 | 25日 | 26日 | 27日 | 28日 | 29日 | 30日 | 旬計 | 月計 |
| | 0 | 0 | 2 | 2 | 0 | 0 | 0 | 0 | 0 | 0 | 4 | 10 |

短期・日別 地震活動推移(最近2年間の火山性地震の日別回数)

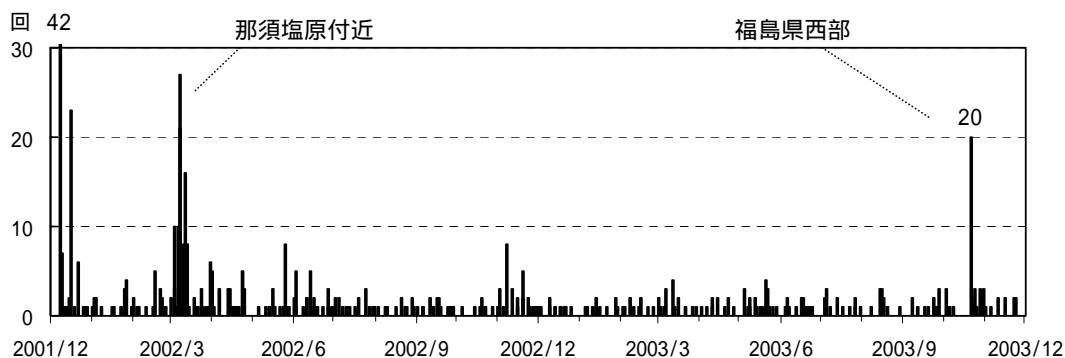


図1 那須岳 火山性地震日別回数(2001年12月1日~2003年11月30日)

噴煙活動の状況

遠望カメラによる観測では、噴煙の高さは50~200mで、平常の状態が続きました(図2)。

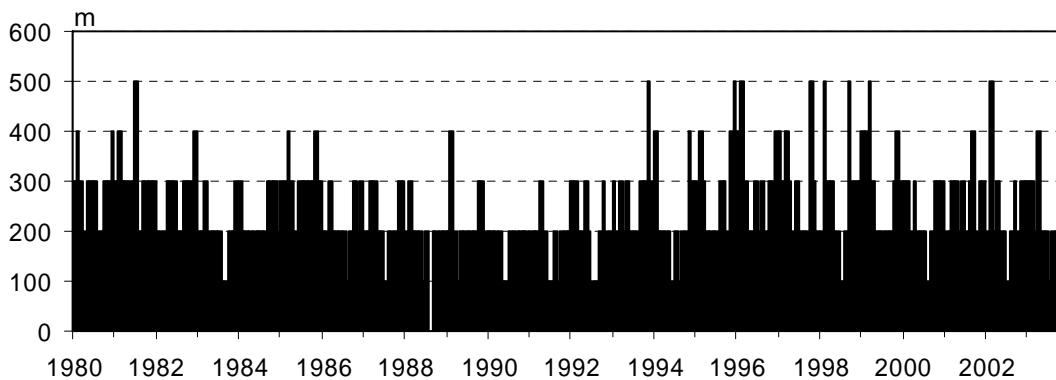


図2 那須岳 月別最高噴煙高度(1980年1月~2003年11月)

噴気地帯の状況

11 月 8 日に西側斜面の噴気地帯で温度観測を実施しました(図 3、4)。赤外熱映像観測装置による観測では噴気孔周辺の地熱域に大きな変化はありませんでした。サーミスタ温度計による図 3 の A で示した噴気孔の温度は、148 (前回 2002 年 10 月、148~150)でこれまでに比べ変化はありませんでした。

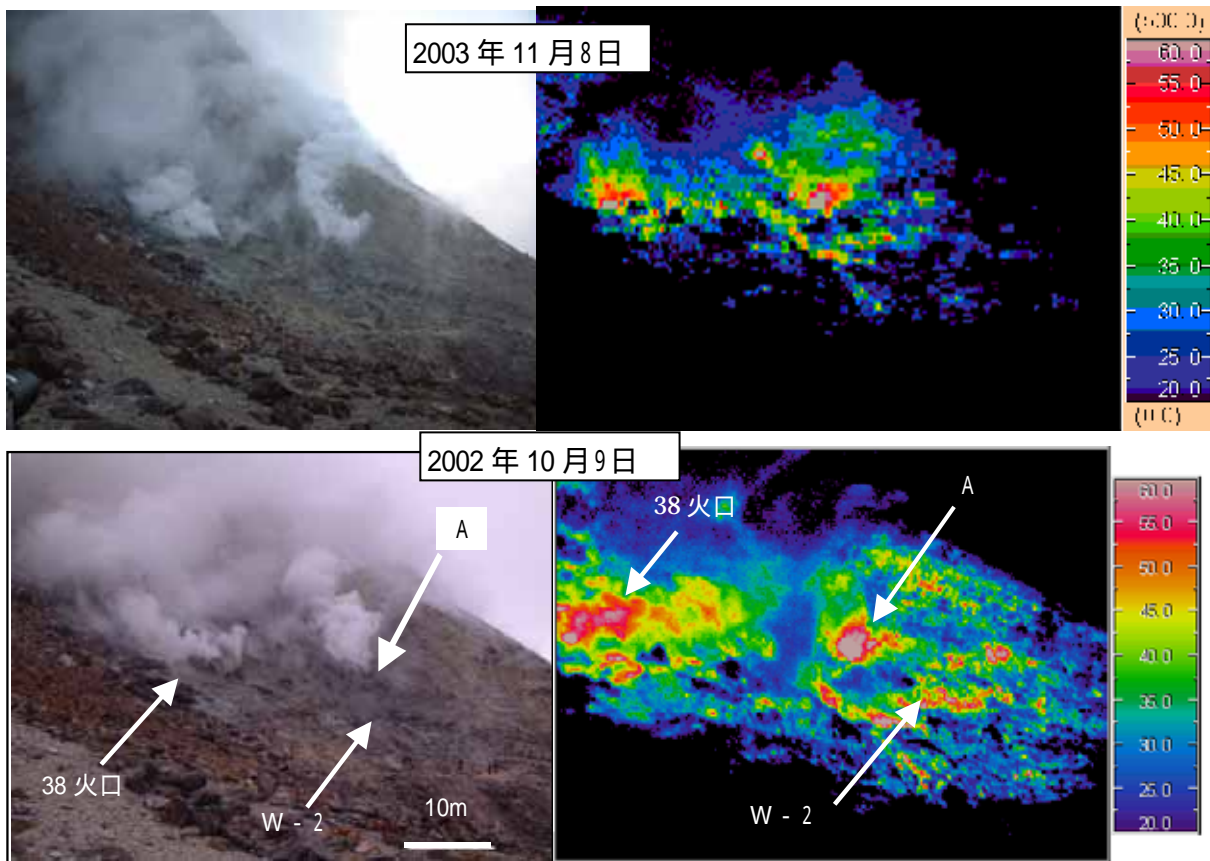


図3 那須岳 西側斜面噴気地帯の状況(左)と赤外熱映像観測装置による温度分布(右)
 上:2003年11月8日06時30分観測 気温 5 湿度 83% 天気 晴れ
 下:2002年10月9日09時50分観測 気温 12 湿度 85% 天気 くもり

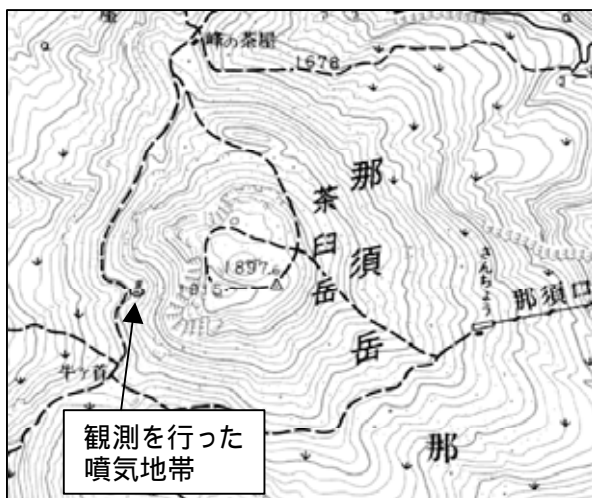


図4 噴気地帯の観測点図

地殻変動の状況

GPS観測では、火山活動によるとみられる変化はありませんでした(図5)。

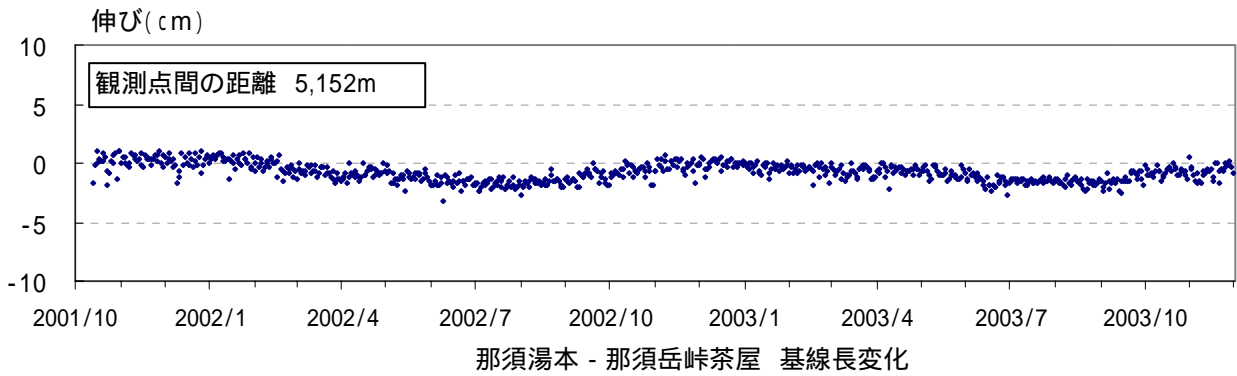


図5 那須岳 GPS観測結果 (2001年10月1日~2003年11月30日)

