

那須岳

概況（平成 15 年 10 月）

火山活動は、落ち着いた状態が続きました。

地震回数はやや増加しましたが、火山性微動は観測されませんでした。噴煙の高さは 50～300m で、平常の状態が続きました。

地震活動の状況

20 日から 24 日にかけて地震回数がやや増加し、20 日には日回数が 20 回に達しました。この地震は那須岳の北約 20km の福島県西部で発生した地震で、火山活動に直接結びつくものではないと思われます。このほかの日は落ち着いた状態が続いています。火山性微動は観測されませんでした（表 1、図 1～3）。

表 1 火山性地震日別回数表（那須岳）

上旬	1日	2日	3日	4日	5日	6日	7日	8日	9日	10日		旬計	
	0	0	3	1	1	0	0	1	0	0		6	
中旬	11日	12日	13日	14日	15日	16日	17日	18日	19日	20日		旬計	
	0	0	0	0	0	0	0	0	0	0		0	
下旬	21日	22日	23日	24日	25日	26日	27日	28日	29日	30日	31日	旬計	月計
	0	20	2	3	1	1	0	3	0	0	3	33	39

短期・日別 地震活動推移（最近 2 年間の火山性地震の日別回数）

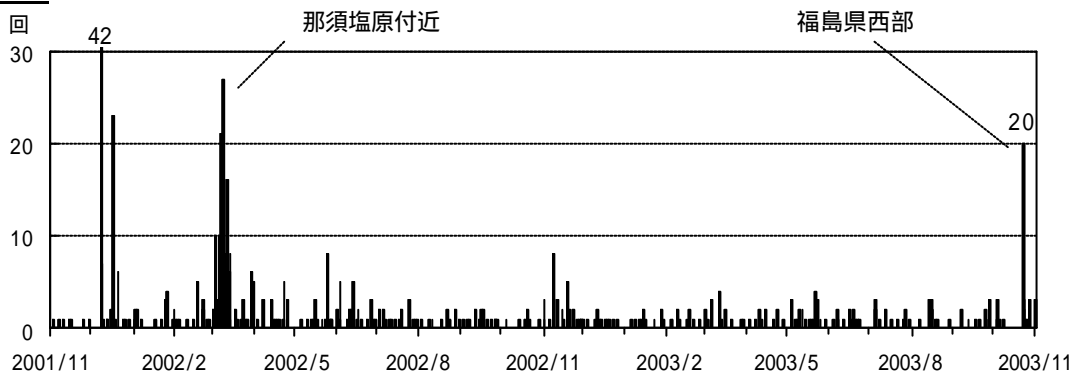


図 1 那須岳 火山性地震日別回数(2001年11月1日～2003年10月31日)

長期・月別 地震活動推移（1980 年 1 月以降の火山性地震の月別回数）

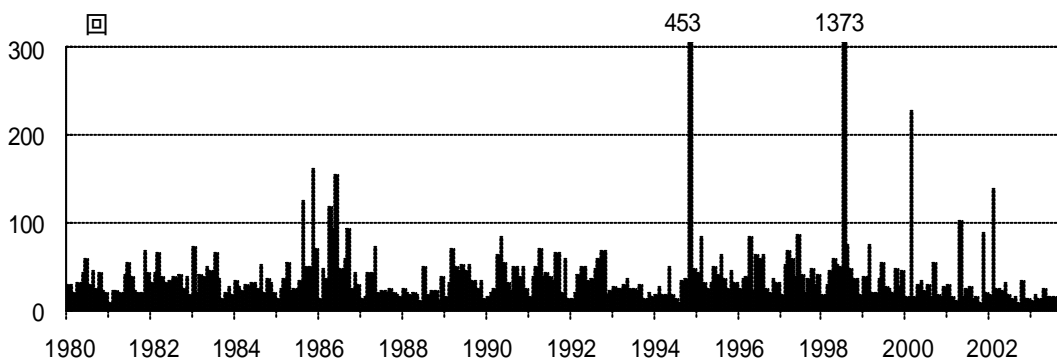


図 2 那須岳 火山性地震月別回数(1980年1月～2003年10月)

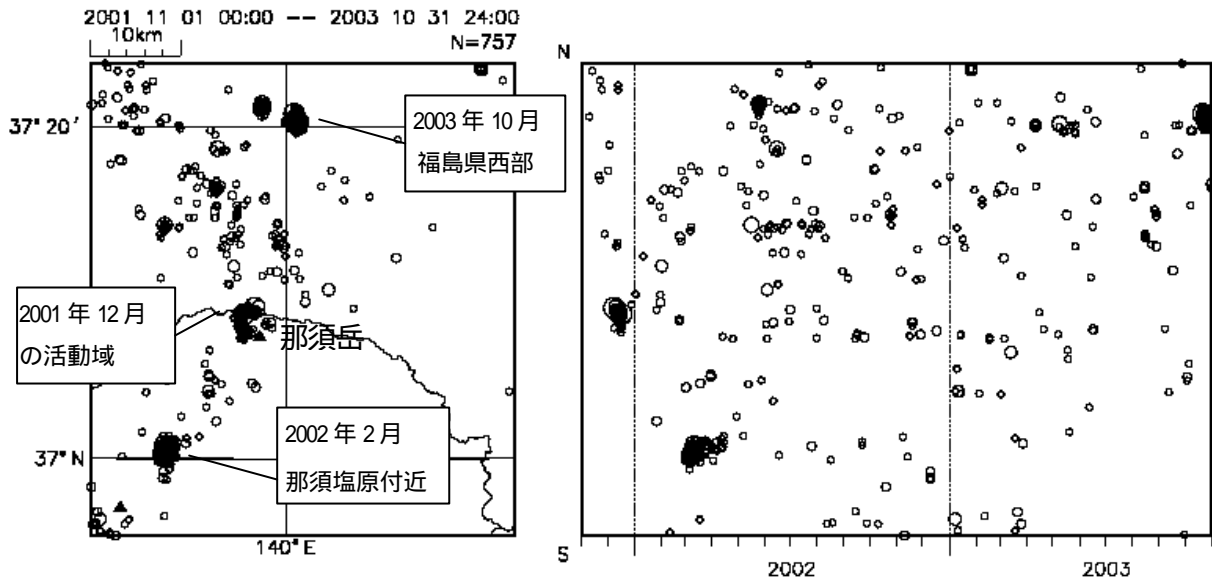


図3 那須岳付近の震源分布図（左）と南北時空間分布図（右）（2001年11月～2003年10月）
福島県西部や那須塩原付近の地震は那須岳の火山活動に直接結びつくものではないと思われる。

噴煙活動の状況

遠望カメラによる観測では、噴煙の高さは50～300mで、平常の状態が続きました。（図4）

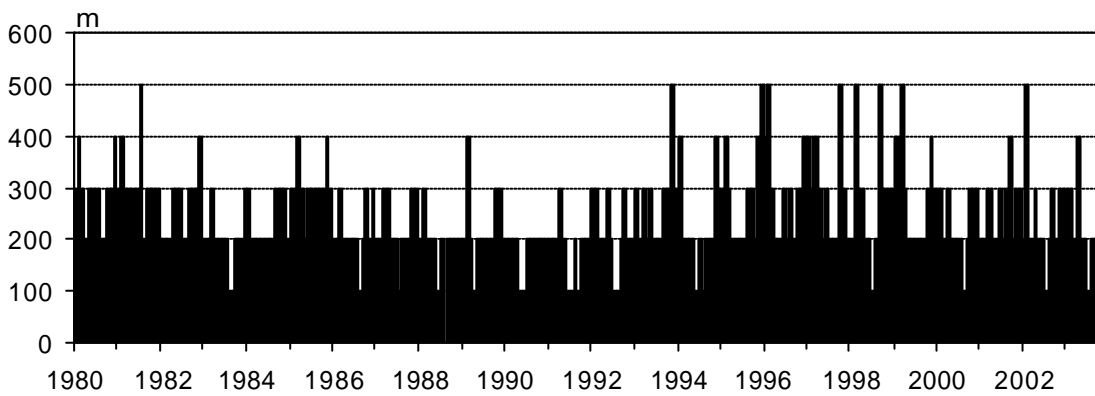


図4 那須岳 月別最高噴煙高度（1980年1月～2003年10月）

地殻変動の状況

GPS観測では、火山活動によるとみられる変化はありませんでした（図5）。

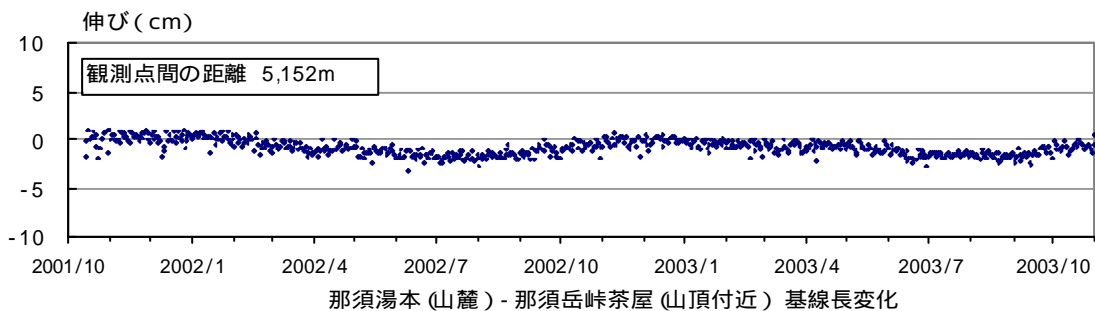


図5 那須岳 GPS観測結果（2001年10月1日～2003年10月31日）