

那須岳

概況(平成15年9月)

火山活動は、落ち着いた状態が続きました。

地震回数は少ない状態が続き、火山性微動は観測されませんでした。噴煙の高さは50~200mで、平常の状態が続きました。

地震活動の状況

この2年の日別地震回数を見ると、2001年12月に一時的に地震回数が増え、2002年3月に那須塩原付近(那須岳の南西約15km)を震源とする地震が増加した他は落ち着いた状態が続いています。火山性微動は観測されませんでした(表1、図1)。

表1 火山性地震日別回数表(那須岳)

上旬	1日	2日	3日	4日	5日	6日	7日	8日	9日	10日	旬計	
	0	0	0	0	0	0	2	0	0	0	2	
中旬	11日	12日	13日	14日	15日	16日	17日	18日	19日	20日	旬計	
	0	1	0	0	0	0	1	0	0	1	3	
下旬	21日	22日	23日	24日	25日	26日	27日	28日	29日	30日	旬計	月計
	0	0	0	2	1	1	0	3	0	0	7	12

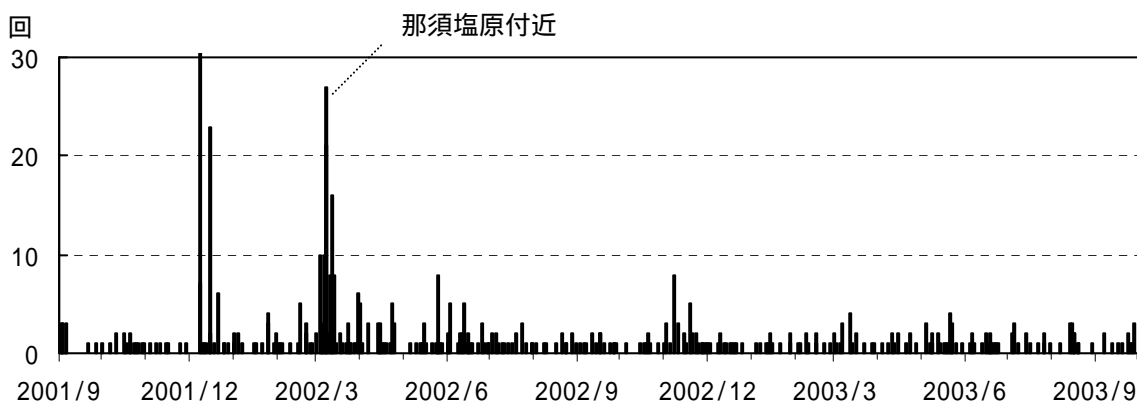


図1 那須岳 火山性地震日別回数(2001年9月1日~2003年9月30日)

噴煙活動の状況

遠望カメラによる観測では、噴煙の高さは50~200mで、平常の状態が続きました。

地殻変動の状況

GPS観測では、火山活動によるとみられる変化はありませんでした(図2)。

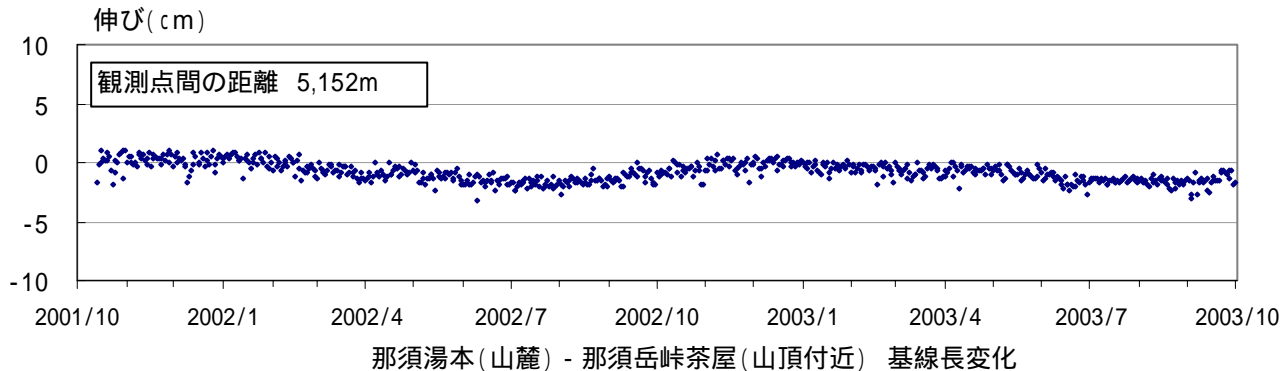


図2 那須岳 GPS観測結果(2001年10月1日~2003年9月30日)