

那須岳

概況(平成15年5月)

火山活動は、落ち着いた状態が続きました。

地震回数は少ない状態が続き、火山性微動は観測されませんでした。噴煙の高さは50~200mで、平常の状態が続きました。

地震活動の状況

この2年の日別地震回数を見ると、2001年12月に一時的に地震回数が増え、2002年3月に那須塩原付近(那須岳の南西約15km)を震源とする地震が増加した他は落ち着いた状態が続いています。火山性微動は観測されませんでした(表1、図1~3)。

表1 火山性地震日別回数表(那須岳)

上旬	1日	2日	3日	4日	5日	6日	7日	8日	9日	10日		旬計	
	0	0	0	3	0	0	1	1	2	0		7	
中旬	11日	12日	13日	14日	15日	16日	17日	18日	19日	20日		旬計	
	0	2	0	1	0	0	1	1	0	1		6	
下旬	21日	22日	23日	24日	25日	26日	27日	28日	29日	30日	31日	旬計	月計
	4	3	1	0	0	1	0	0	1	0	0	10	23

短期・日別 地震活動推移 (最近2年間の火山性地震の日別回数)

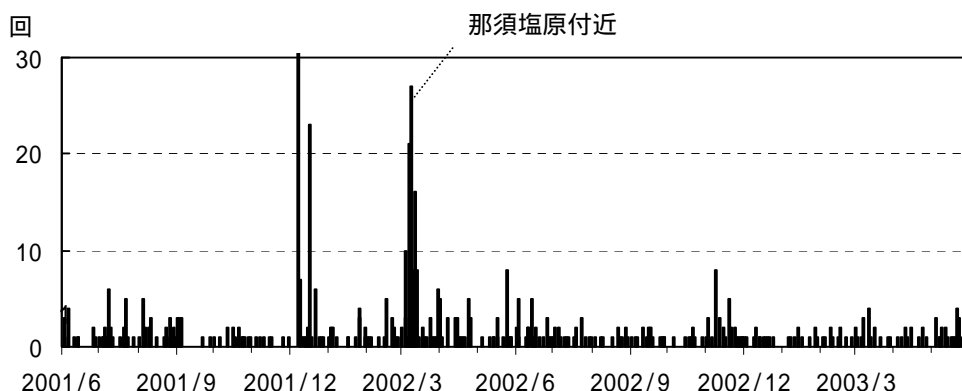


図1 那須岳 火山性地震日別回数(2001年5月1日~2003年5月31日)

長期・月別 地震活動推移 (1980年1月以降の火山性地震の月別回数)

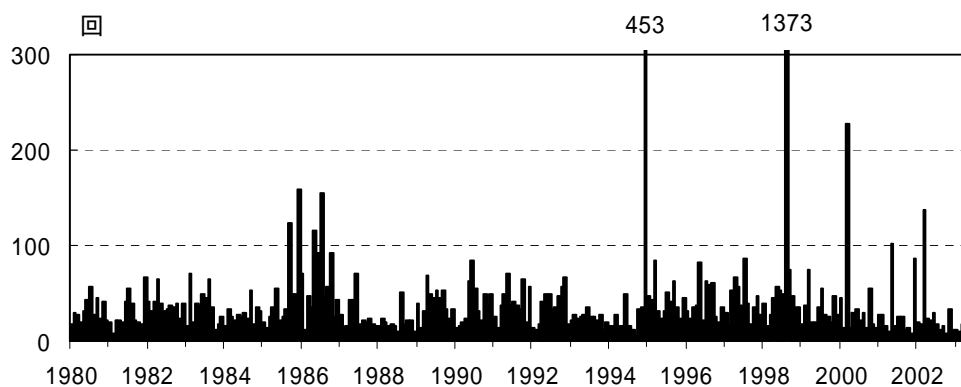


図2 那須岳 火山性地震月別回数(1980年1月~2003年5月)

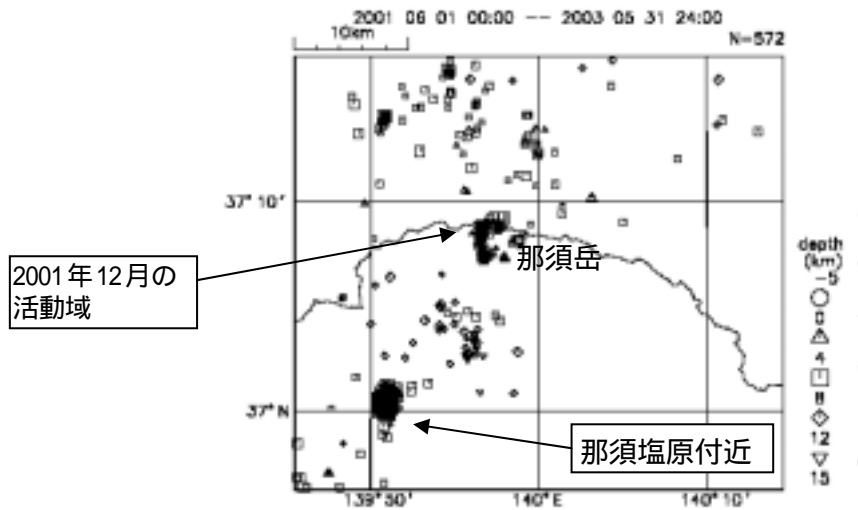


図3 . 那須岳付近の震源分布図 (2001年6月～2003年5月)

噴煙活動の状況

遠望カメラによる観測では、噴煙の高さは50～200mで、平常の状態が続きました(図4)。

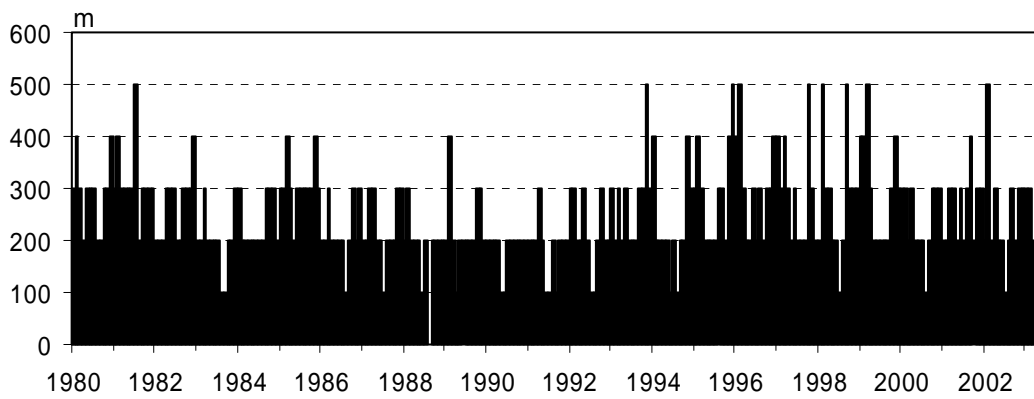
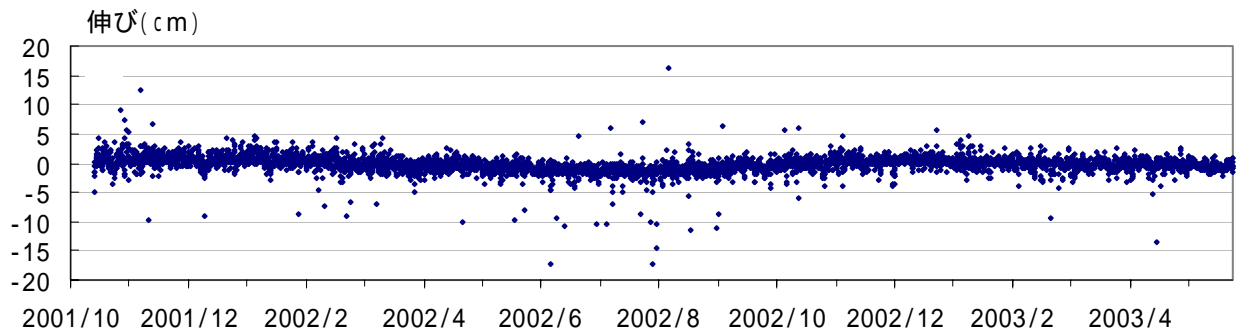


図4 那須岳 月別最高噴煙高度 (1980年1月～2003年5月)

地殻変動の状況

GPS 観測では、火山活動によるとみられる変化はありませんでした(図5)。



那須湯本 - 那須岳峠茶屋 基線長の変化

図5 那須岳 GPS観測結果(2001年10月1日~2003年5月31日)

