

草津白根山

概況(平成 15年 4月)

草津白根山の火山活動は、落ち着いた状態で経過しました。

地震活動は落ち着いた状態が続きました。地殻変動の観測では、火山活動によるとみられる変化はありませんでした。噴煙は観測されませんでした。

地震活動の状況

地震回数は少ない状態で、火山性微動も観測されませんでした。(表 1、図 1 ~ 2)

表 1 地震日別回数表(草津白根山)

上旬	1日	2日	3日	4日	5日	6日	7日	8日	9日	10日	旬計	
	0	0	0	0	0	0	0	0	0	0	0	
中旬	11日	12日	13日	14日	15日	16日	17日	18日	19日	20日	旬計	
	1	0	0	0	0	0	0	0	0	1	2	
下旬	21日	22日	23日	24日	25日	26日	27日	28日	29日	30日	旬計	月計
	0	0	0	0	0	0	2	0	0	0	2	4

短期・日別 地震活動推移 (最近 2 年間の火山性地震の日別回数)

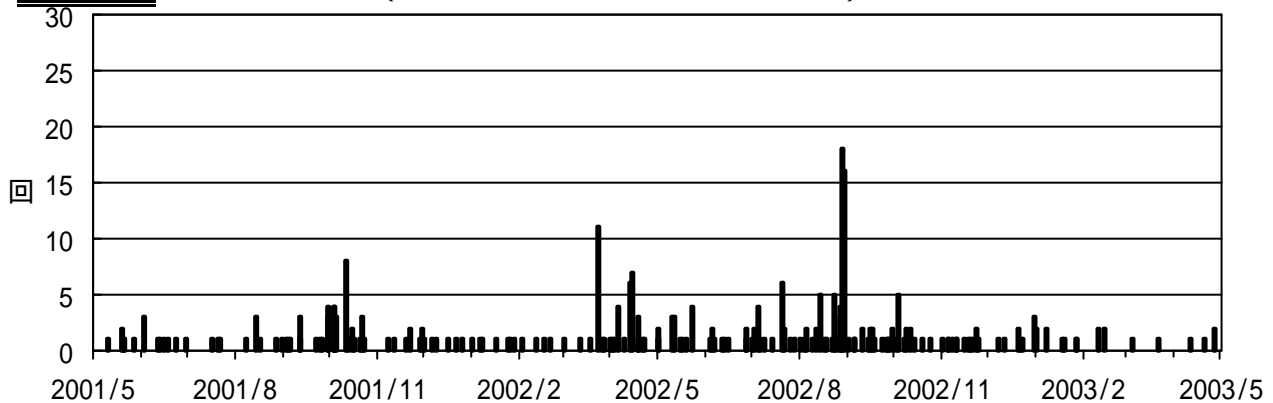


図 1 草津白根山 火山性地震日別回数 (2001 年 4 月 1 日 ~ 2003 年 3 月 31 日)

長期・月別 地震活動推移 (1978 年 1 月以降の火山性地震の月別回数)

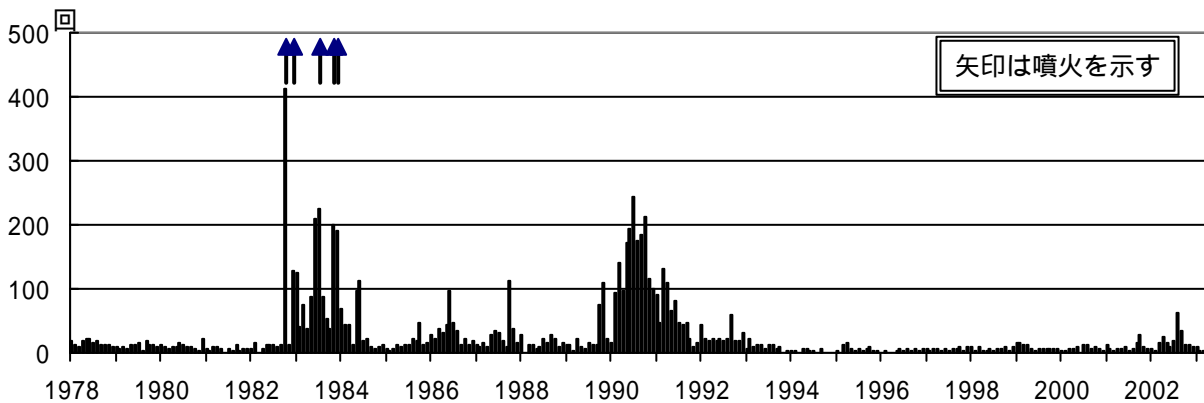


図 2 草津白根山 火山性地震月別回数及び噴火状況 (1978 年 1 月 ~ 2003 年 3 月)

噴煙活動の状況

遠望カメラによる観測では、噴煙は観測されませんでした。

地殻変動の状況

GPS 観測では、火山活動によるとみられる変化はありませんでした(図3～5)。

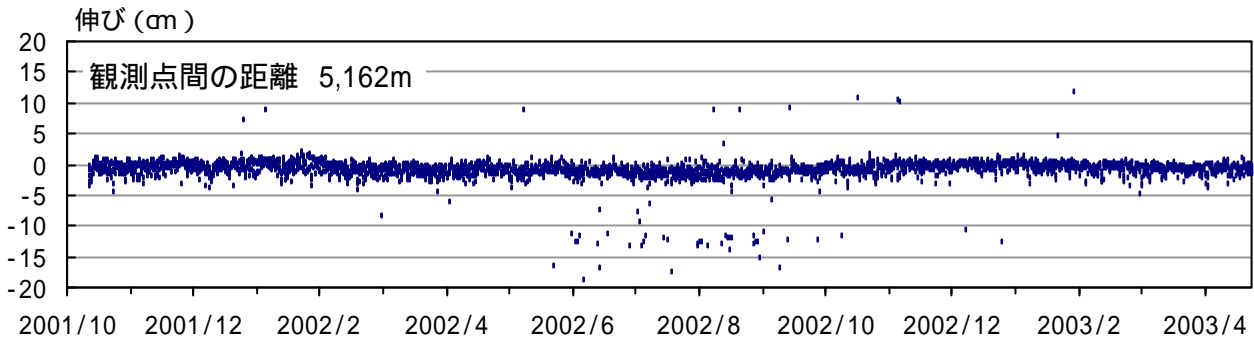


図3 草津白根山 GPS観測結果 (2001年10月1日～2003年4月30日)
草津 - 逢ノ峰 基線長

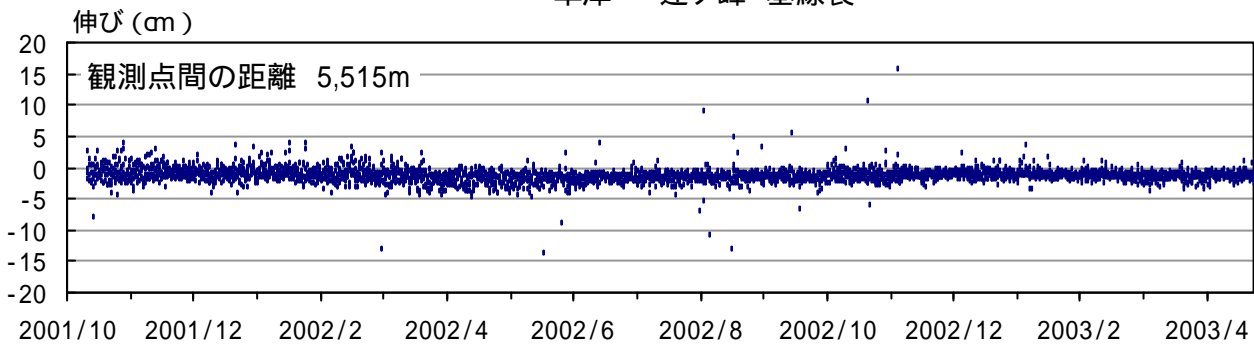


図4 草津白根山 GPS観測結果 (2001年10月1日～2003年4月30日)
草津 - 仙乃入 基線長

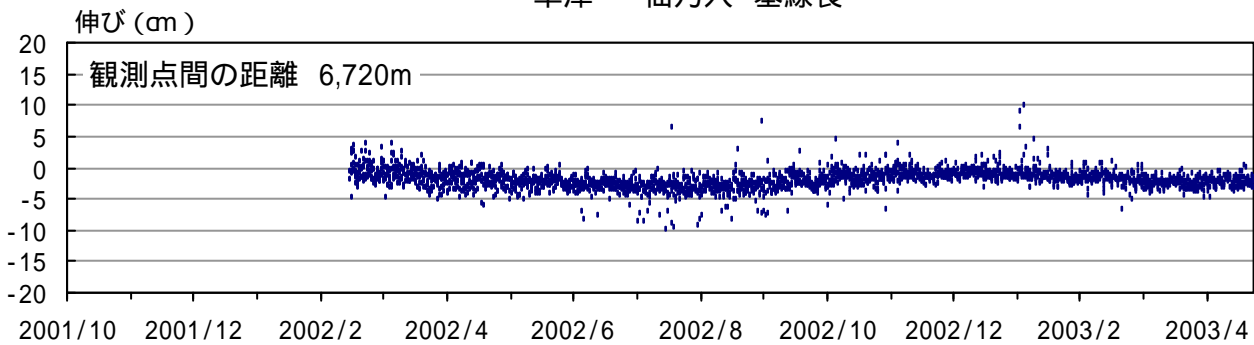


図5 草津白根山 GPS観測結果 (2001年10月1日～2003年4月30日)
逢ノ峰 - 仙乃入 基線長

