

草津白根山

概況（平成 15 年 3 月）

草津白根山の火山活動は、落ち着いた状態で経過しました。

地震活動は落ち着いた状態が続きました。地殻変動の観測では、火山活動によるとみられる変化はありませんでした。噴煙は観測されませんでした。

地震活動の状況

地震回数は少ない状態で、火山性微動も観測されませんでした。（表 1、図 1～2）

表 1 地震日別回数表（草津白根山）

上旬	1日	2日	3日	4日	5日	6日	7日	8日	9日	10日		旬計	
	0	0	0	0	1	0	0	0	0	0		1	
中旬	11日	12日	13日	14日	15日	16日	17日	18日	19日	20日		旬計	
	0	0	0	0	0	0	0	0	0	0		0	
下旬	21日	22日	23日	24日	25日	26日	27日	28日	29日	30日	31日	旬計	月計
	0	1	0	0	0	0	0	0	0	0	0	1	2

短期・日別 地震活動推移（最近 2 年間の火山性地震の日別回数）

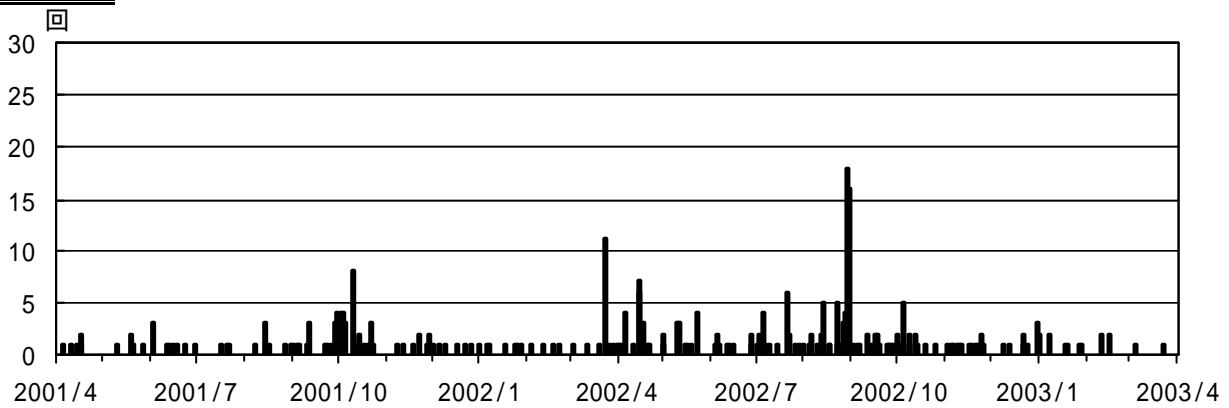


図 1 草津白根山 火山性地震日別回数（2001 年 4 月 1 日～2003 年 3 月 31 日）

長期・月別 地震活動推移（1978 年 1 月以降の火山性地震の月別回数）

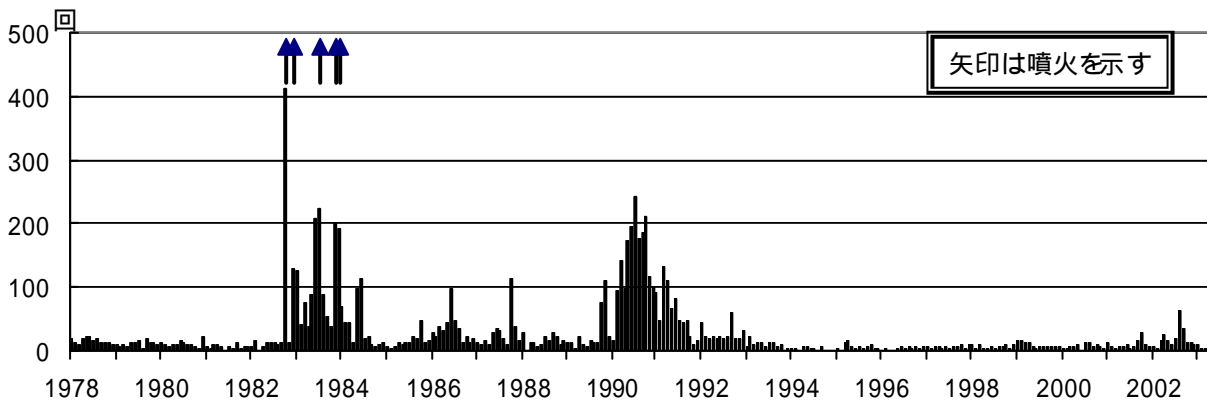


図 2 草津白根山 火山性地震月別回数及び噴火状況（1978 年 1 月～2003 年 3 月）

噴煙活動の状況

遠望カメラによる観測では、噴煙は観測されませんでした。

地殻変動の状況

GPS 観測では、火山活動によるとみられる変化はありませんでした（図 3 ~ 5）。

伸び (cm)

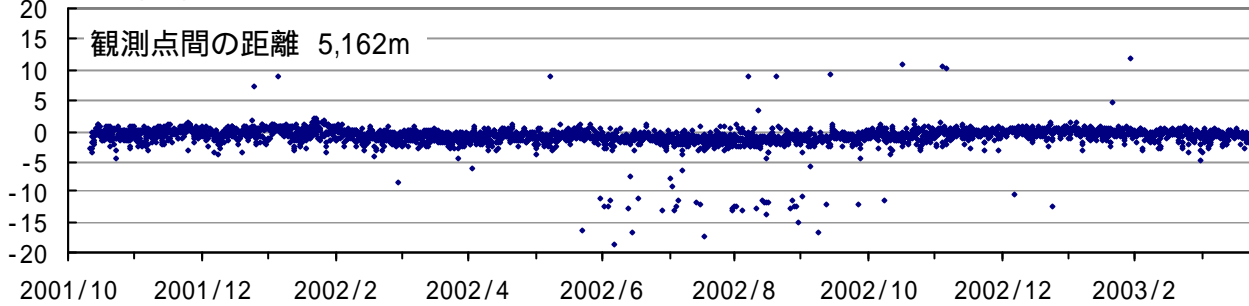


図 3 草津白根山 GPS観測結果 (2001年10月1日～2003年3月31日)

草津 - 逢ノ峰 基線長

伸び (cm)

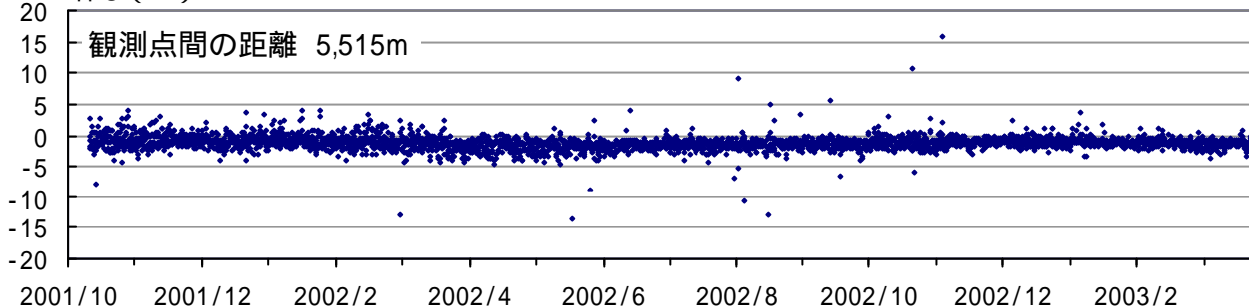


図 4 草津白根山 GPS観測結果 (2001年10月1日～2003年3月31日)

草津 - 仙乃入 基線長

伸び (cm)

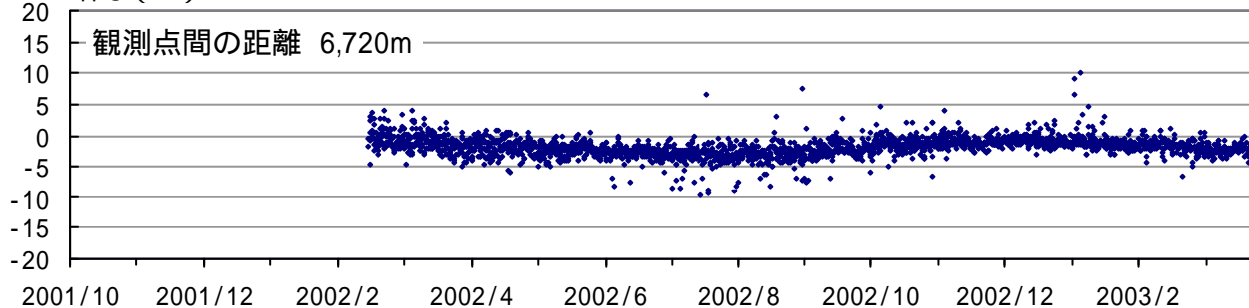


図 5 草津白根山 GPS観測結果 (2001年10月1日～2003年3月31日)

逢ノ峰 - 仙乃入 基線長

