

草津白根山

概況(平成15年1月)

草津白根山の火山活動は、落ち着いた状態で経過しました。

地震活動、噴煙活動、地殻変動に異常な変化は見られませんでした。

地震活動の状況

地震回数は少ない状態で、火山性微動も観測されませんでした。(表1、図1~2)

表1 地震日別回数表(草津白根山)

上旬	1日	2日	3日	4日	5日	6日	7日	8日	9日	10日		旬計	
	2	0	0	0	0	0	0	2	0	0		4	
中旬	11日	12日	13日	14日	15日	16日	17日	18日	19日	20日		旬計	
	0	0	0	0	0	0	0	1	1	0		2	
下旬	21日	22日	23日	24日	25日	26日	27日	28日	29日	30日	31日	旬計	月計
	0	0	0	0	0	0	1	1	0	0	0	2	8

短期・日別 地震活動推移 (最近2年間の火山性地震の日別回数)

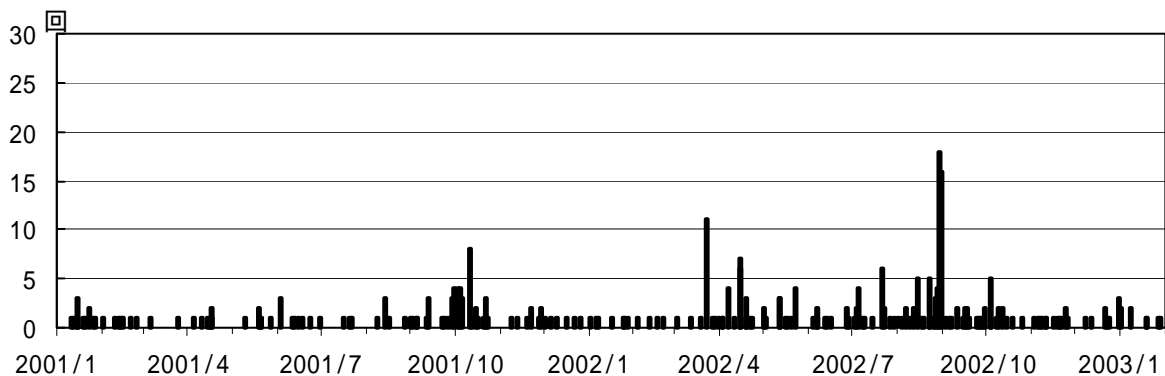


図1 草津白根山 火山性地震日別回数(2001年2月1日~2003年1月31日)

長期・月別 地震活動推移 (1978年1月以降の火山性地震の月別回数)

矢印は噴火を示す

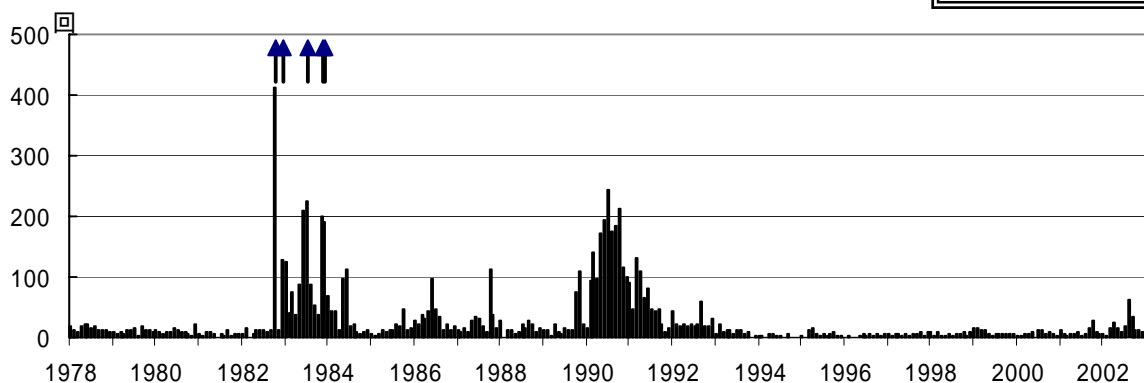


図2 草津白根山 火山性地震月別回数及び噴火状況(1978年1月~2003年1月)

噴煙活動の状況

遠望カメラによる観測では、噴煙は観測されませんでした。

地殻変動の状況

GPS観測では、火山活動によるとみられる変化はありませんでした(図3~5)

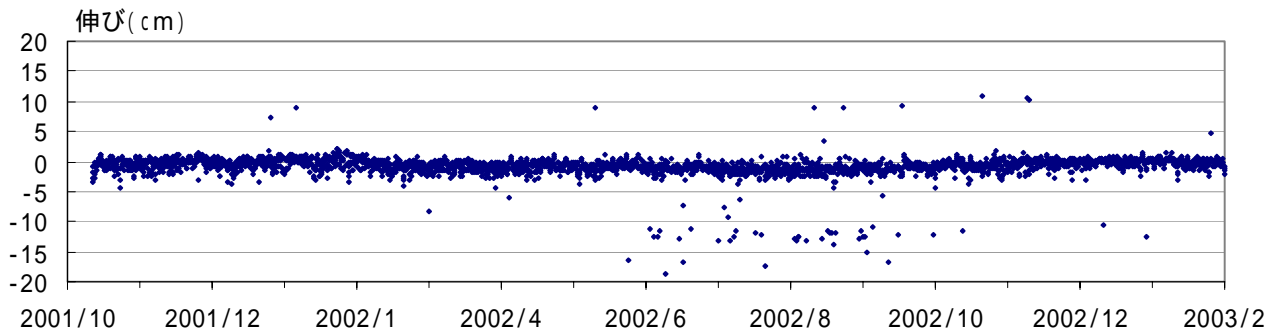


図3 草津白根山 GPS観測結果(2001年10月1日~2003年1月31日)
草津 - 逢ノ峰 基線長

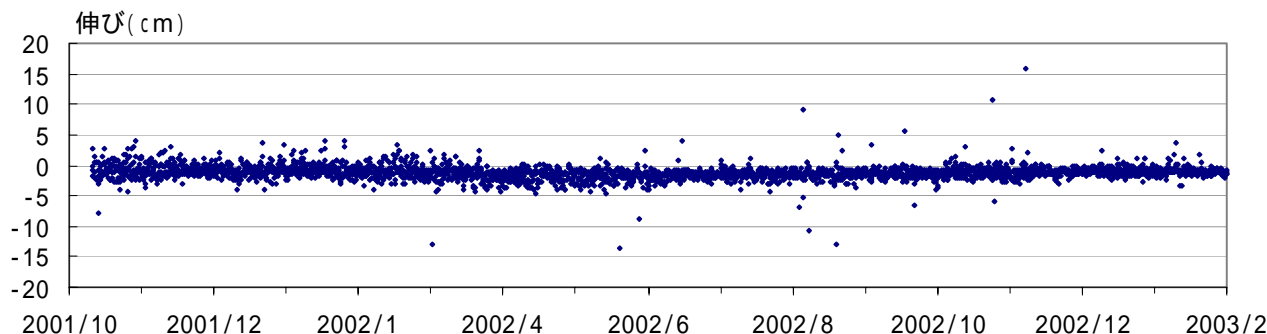


図4 草津白根山 GPS観測結果(2001年10月1日~2003年1月31日)
草津 - 仙乃入 基線長

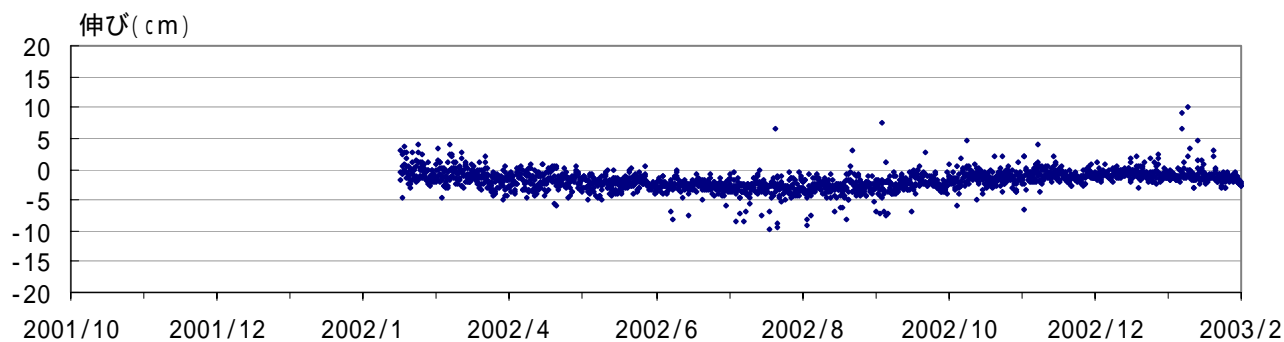


図5 草津白根山 GPS観測結果(2001年10月1日~2003年1月31日)
逢ノ峰 - 仙乃入 基線長

