

那須岳

概況(平成 15 年 1 月)

火山活動は、落ち着いた状態が続きました。

地震回数は少ない状態が続き、火山性微動は観測されませんでした。噴煙の高さは 50~300m で、異常な変化はありませんでした。

地震活動の状況

この 2 年の日別地震回数を見ると、那須塩原付近を震源とする地震を除き、2001 年 5 月、12 月に一時的に地震回数が増えた他は落ち着いた状態が続いています。火山性微動は観測されませんでした(表 1、図 1~2)。

表 1 火山性地震日別回数表(那須岳)

上旬	1日	2日	3日	4日	5日	6日	7日	8日	9日	10日		旬計	
	0	0	0	0	1	0	1	0	0	0		2	
中旬	11日	12日	13日	14日	15日	16日	17日	18日	19日	20日		旬計	
	1	0	1	2	0	1	0	0	0	0		5	
下旬	21日	22日	23日	24日	25日	26日	27日	28日	29日	30日	31日	旬計	月計
	0	1	0	0	0	0	0	2	1	0	0	4	11

短期・日別 地震活動推移 (最近 2 年間の火山性地震の日別回数)

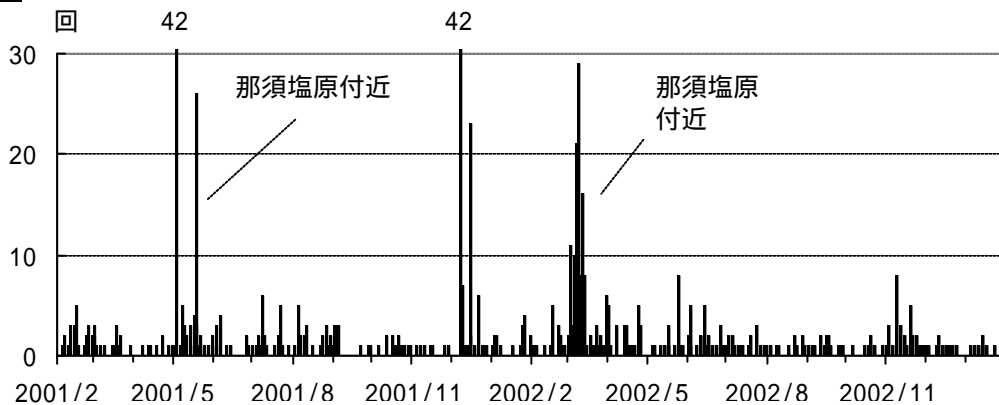


図 1 那須岳 火山性地震日別回数(2001 年 2 月 1 日~2003 年 1 月 31 日)

長期・月別 地震活動推移 (1980 年 1 月以降の火山性地震の月別回数)

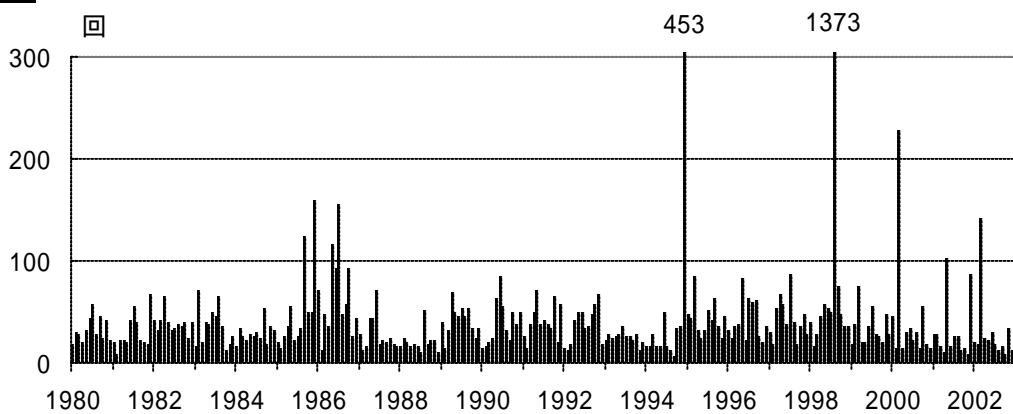


図 2 那須岳 火山性地震月別回数(1980 年 1 月~2003 年 1 月)

噴煙活動の状況

遠望カメラによる観測では、噴煙の高さは 50～300m で、異常な変化はありませんでした(図 3)。

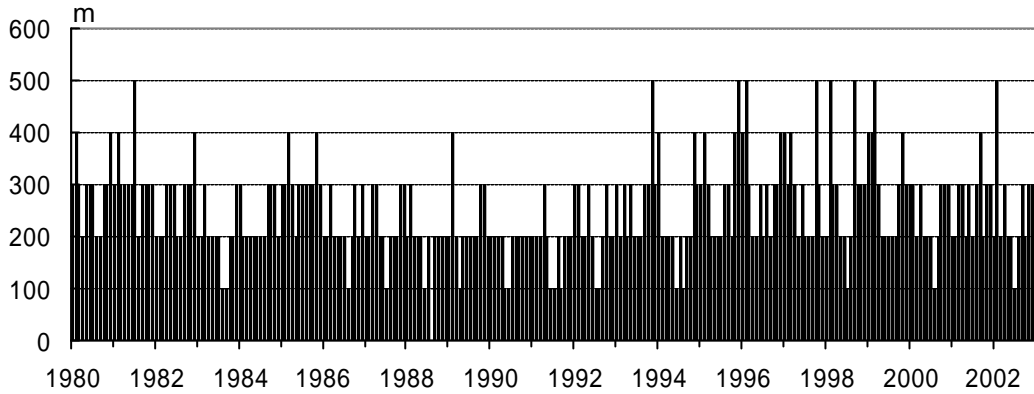


図 3 那須岳 月別最高噴煙高度 (1980 年 1 月～2003 年 1 月)

地殻変動の状況

GPS 観測では、火山活動によるとみられる変化はありませんでした(図 4)。

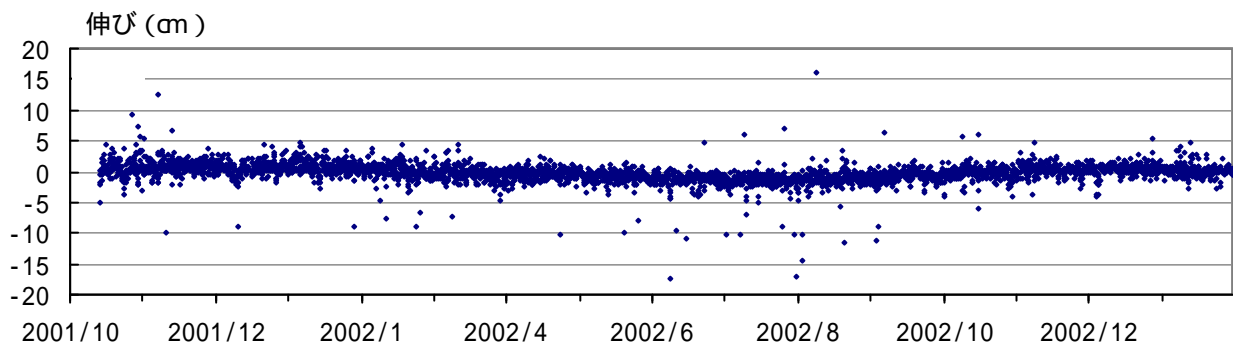


図 4 那須岳 GPS 観測結果 (2001 年 10 月 1 日～2003 年 1 月 31 日)
那須湯本 - 那須岳峠茶屋 基線長

