

那 須 岳 （平成 14 年（2002 年）年報）

平成 14 年の概況

那須岳の火山活動は、落ち着いた状態が続きました。

地震活動、噴煙活動、地殻変動に、異常な変化はありませんでした。

火山情報の発表状況

火山情報は発表されていません。

地震活動の状況

地震回数は少ない状態が続きました。

3月6～13日に那須塩原付近(那須岳の南西約18km)を震源とする地震がやや多くなりましたが、火山活動との関連は無いと考えています(表1、図1、図2)。

火山性微動は、観測されませんでした。

表1 火山性地震日別回数表

	1月	2月	3月	4月	5月	6月	7月	8月	9月	10月	11月	12月
1日	1	1	2	0	0	2	0	0	0	0	1	1
2日	2	0	0	1	0	1	2	0	1	0	3	0
3日	0	1	11	0	0	5	0	1	0	0	0	1
4日	2	1	3	0	0	0	0	0	0	0	0	0
5日	0	0	1	0	1	0	2	0	1	1	1	0
6日	0	0	10	3	1	0	0	0	1	0	0	0
7日	1	0	21	0	0	0	1	0	0	0	0	0
8日	0	0	29	0	0	1	0	1	0	0	8	0
9日	0	0	2	0	0	0	0	0	0	0	0	1
10日	0	1	8	0	1	2	1	1	0	0	0	2
11日	0	0	16	0	0	2	1	0	2	0	3	0
12日	0	0	6	0	0	0	0	0	0	0	0	0
13日	0	0	8	3	1	5	1	0	0	0	0	1
14日	0	0	1	3	1	0	0	0	1	1	0	1
15日	0	1	0	1	0	1	0	0	0	0	2	0
16日	1	0	0	1	3	2	0	0	2	0	1	0
17日	1	5	0	0	1	1	1	1	2	0	0	1
18日	0	0	2	1	0	0	0	0	0	1	0	1
19日	0	0	1	1	0	1	2	0	1	1	5	0
20日	0	0	0	0	0	0	0	0	0	2	2	1
21日	0	3	1	1	1	0	0	2	0	0	0	0
22日	1	2	0	0	0	0	0	0	0	1	0	1
23日	0	0	3	5	0	1	0	1	0	0	2	0
24日	0	1	1	0	1	0	3	1	1	0	0	0
25日	3	1	2	3	8	0	0	0	0	0	1	1
26日	4	0	0	0	1	3	0	0	1	0	0	0
27日	0	0	1	0	1	1	1	0	1	0	1	0
28日	0	0	0	0	1	0	0	2	1	1	1	0
29日	0		1	0	0	1	0	0	0	0	1	0
30日	1		6	0	0	1	1	1	0	0	1	0
31日	2		5		0		1	0	0	0		0
月合計	19	17	141	23	22	30	17	11	15	8	33	12
年合計	348											

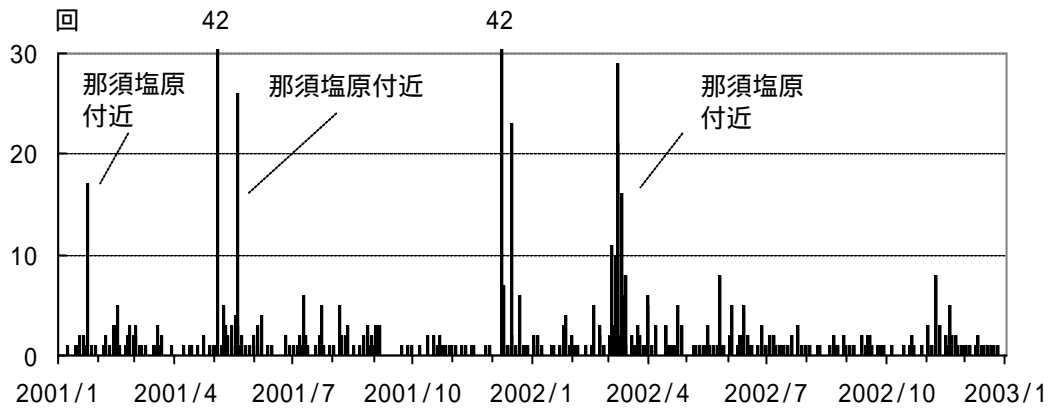


図1 那須岳 火山性地震日別回数(2001年1月1日～2002年12月31日)

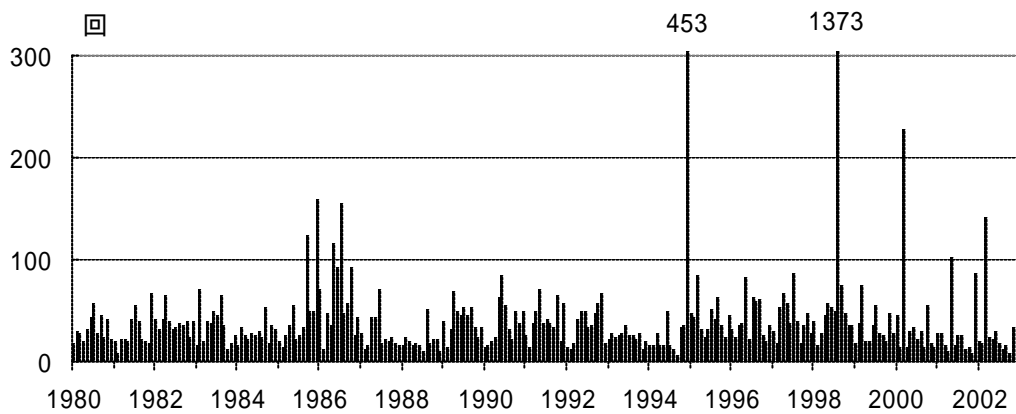


図2 那須岳 火山性地震月別回数(1980年1月～2002年12月)

噴煙活動の状況

遠望カメラによる観測では、噴煙の高さは100～500mで、異常はありませんでした(図3)。

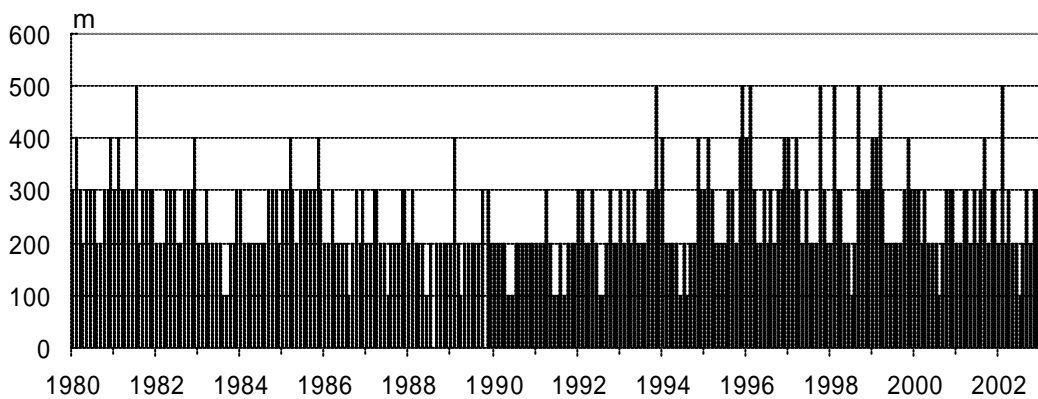


図3 那須岳 月別最高噴煙高度(1980年1月～2002年12月)

噴気地帯の状況

6月10日、10月9日に西側斜面の噴気地帯で温度観測を実施しました(図4~7)。噴気地帯の斜面上部に位置する活発な噴気孔では、ゴーという噴出音を伴い噴気の高さは50~100mに達していました。赤外熱映像観測装置によると地熱温度は40を超え、噴気孔付近では98.8(10月9日)の値が観測されました。最も高い噴気温度が観測されたのは、下図のAで示した噴気孔で、148~150でした(サーミスタ温度計による)。継続して観測を行ってきたW-2、38火口の噴気温度はそれぞれ97~98、141~145でこれまでに比べ大きな変化はありませんでした(図7)。

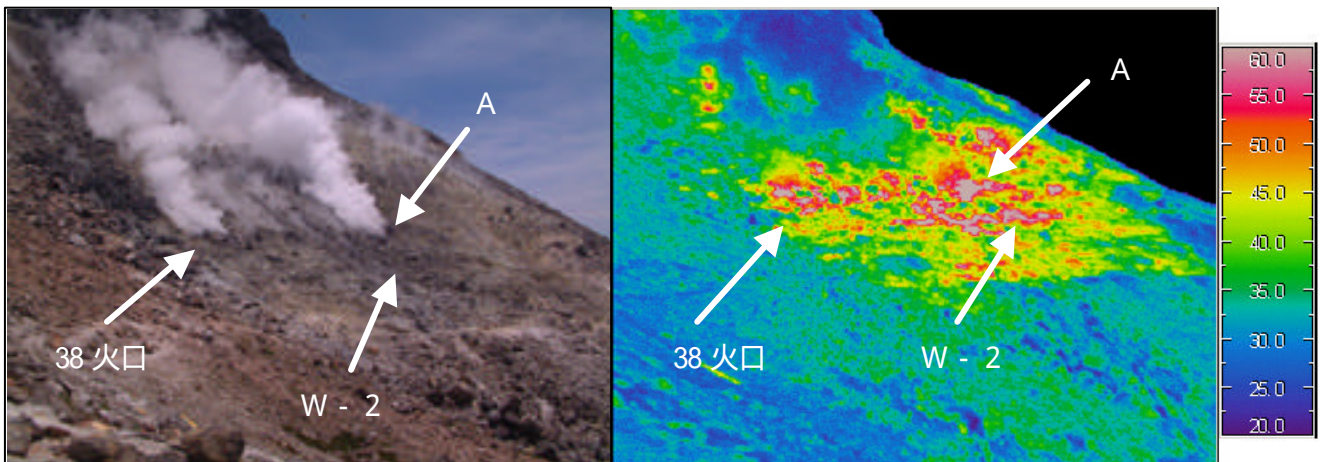


図4 那須岳 西側斜面噴気地帯の状況(左)と赤外熱映像観測装置による温度分布(右)
(2002年6月10日)

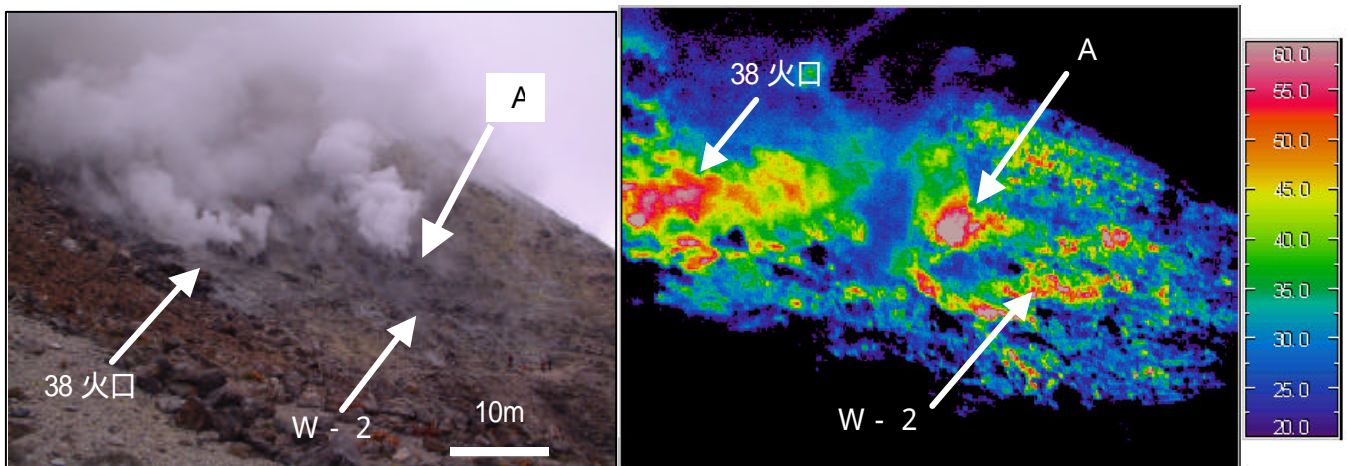


図5 那須岳 西側斜面噴気地帯の状況(左)と赤外熱映像観測装置による温度分布(右)
(2002年10月9日)

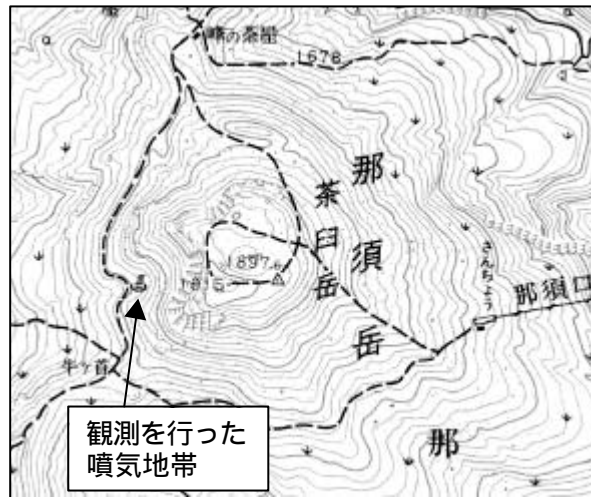


図 6 那須岳西側斜面噴気地帯の位置

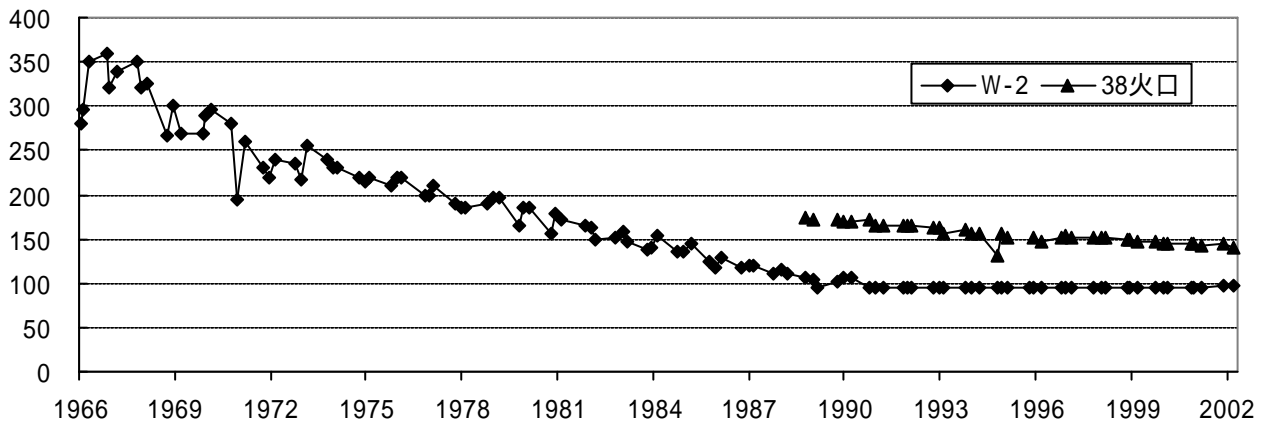


図 7 那須岳 西斜面噴気温度 (1966年 8月 ~ 2002年10月)

地殻変動の状況

GPS 観測では、火山活動によるとみられる変化はありませんでした。(図 8)

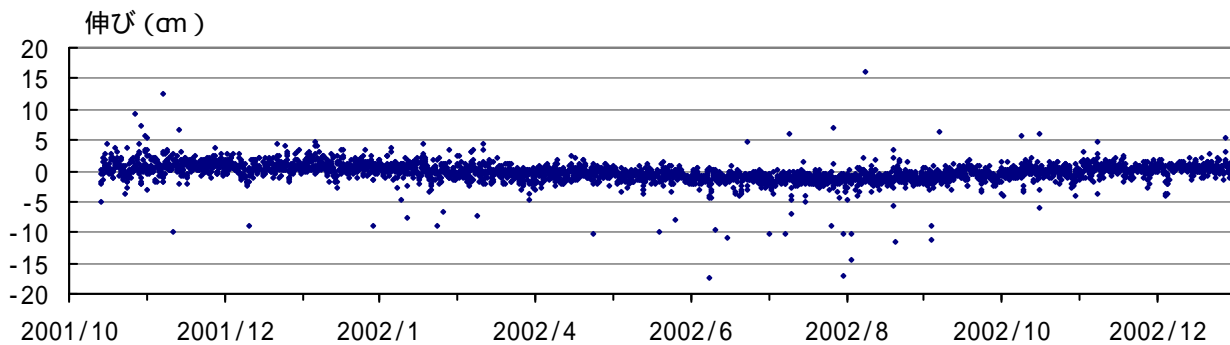
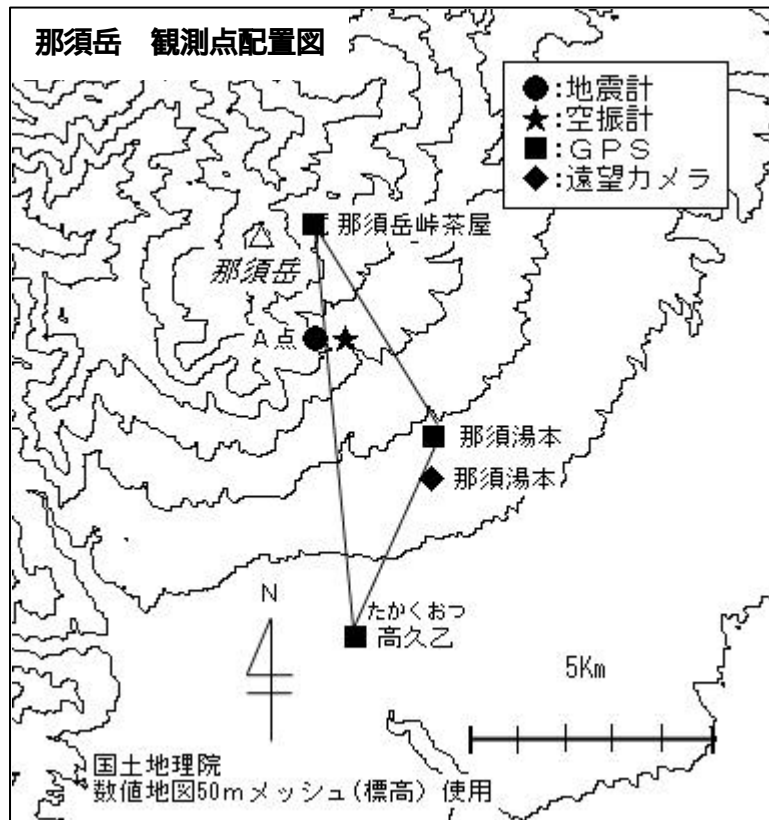


図 8 那須岳 GPS観測結果 (2001年10月 1日 ~ 2002年12月31日)
那須湯本 - 那須岳峠茶屋 基線長

観測点情報



測器種類	地点名	位置			設置高 (m)	観測開始日	備考
		緯度	経度	標高(m)			
地震計	A点	37° 06.2	139° 59.6	1083	-1	2001. 9.14	短周期 3成分
空振計	A点	37° 06.2	139° 59.6	1083	2	2001. 9.14	
GPS	那須湯本	37° 05.2	140° 00.5	760	12	2001. 9.26	二周波
	那須岳峠茶屋	37° 07.6	139° 58.8	1470	4	2001. 9.26	一周波
	高久乙	37° 03.0	139° 59.6	515	12	2001. 9.26	一周波
遠望カメラ	那須湯本	37° 05.0	140° 00.3	760	16	2001.11. 9	高感度