

## 八丈島

概況(平成14年9月)

8月13日16時頃から活発となった地震活動は、落ちついた状態に戻りつつあります。

地震活動の状況(8月分再掲)\*

8月13日16時頃から八丈島西山(八丈富士)直下の深さ約10~20kmを震源とする地震活動が活発になりました。1時間当たりの地震回数は、初め1時間当たり数十回でしたが、15日08時台の252回をピークに減少し、その後は0~数回程度の状態が続きました。この間、島内で震度1を32回、震度2を1回(15日)観測しました。

最初八丈島西山直下だった震源は、15日09時頃から島の北西岸付近から北西沖にかけて移動し、17日13時頃からは、さらに沖合に移りました(図2)。

また、18日以降、八丈島西山及びその周辺の海域の広い範囲の深さ約10kmで、低周波地震が1日当たり0~31回発生しました。より低周波の地震も、1日当たり0~4回観測されました。

\* 震源位置を精査しましたので、その結果に基づいた地震活動の状況を再度掲載します。

地震活動の状況(9月分)

高周波地震、低周波地震ともに減少し地震活動は落ち着いた状態に戻りつつあります。震源はともに八丈島付近の深さ約10km前後に求まっています。より低周波の地震は2回発生しました。

表1 地震日別回数表(八丈島付近)

\*26日16時まで検測

| 上旬    | 1日  | 2日  | 3日  | 4日  | 5日  | 6日  | 7日  | 8日  | 9日  | 10日 | 旬計 |     |
|-------|-----|-----|-----|-----|-----|-----|-----|-----|-----|-----|----|-----|
| 高周波地震 | 25  | 9   | 6   | 7   | 5   | 8   | 7   | 3   | 6   | 3   | 79 |     |
| 低周波地震 | 10  | 3   | 2   | 21  | 18  | 0   | 7   | 0   | 1   | 0   | 62 |     |
| 中旬    | 11日 | 12日 | 13日 | 14日 | 15日 | 16日 | 17日 | 18日 | 19日 | 20日 | 旬計 |     |
| 高周波地震 | 10  | 1   | 2   | 3   | 3   | 7   | 10  | 1   | 7   | 11  | 55 |     |
| 低周波地震 | 0   | 0   | 3   | 1   | 5   | 1   | 0   | 0   | 0   | 2   | 12 |     |
| 下旬    | 21日 | 22日 | 23日 | 24日 | 25日 | 26日 | 27日 | 28日 | 29日 | 30日 | 旬計 | 月計  |
| 高周波地震 | 4   | 1   | 1   | 2   | 1   | *2  |     |     |     |     | 9  | 143 |
| 低周波地震 | 0   | 0   | 0   | 0   | 0   | *0  |     |     |     |     | 0  | 74  |

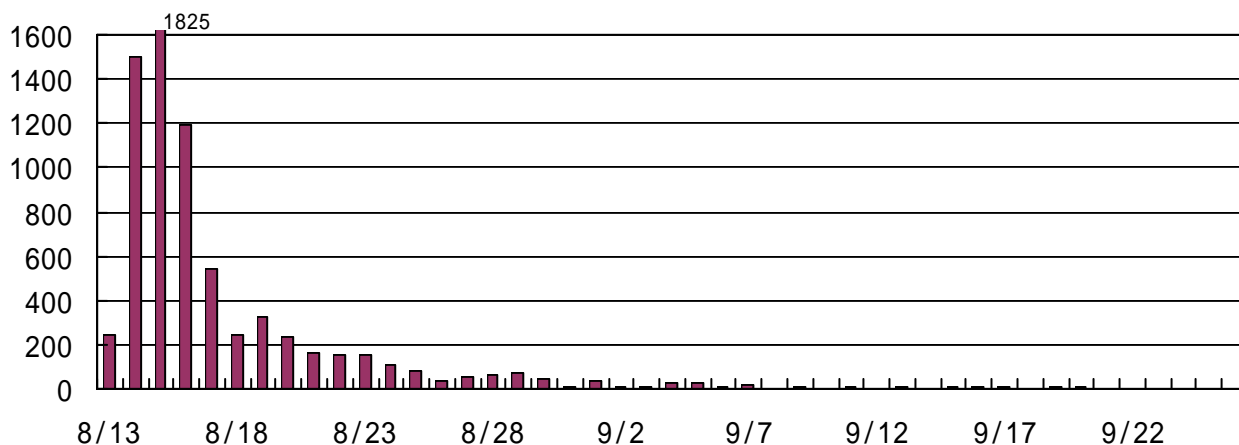


図1 八丈島付近 地震日別回数(2002年8月13日~9月26日)

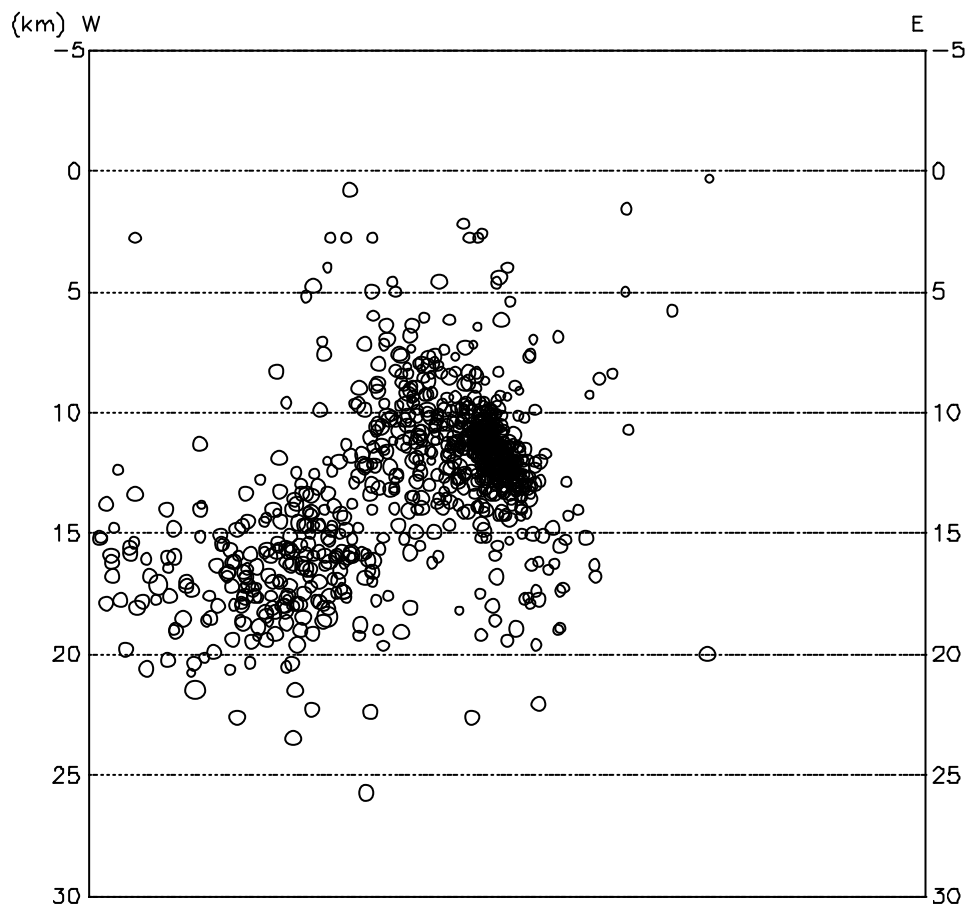
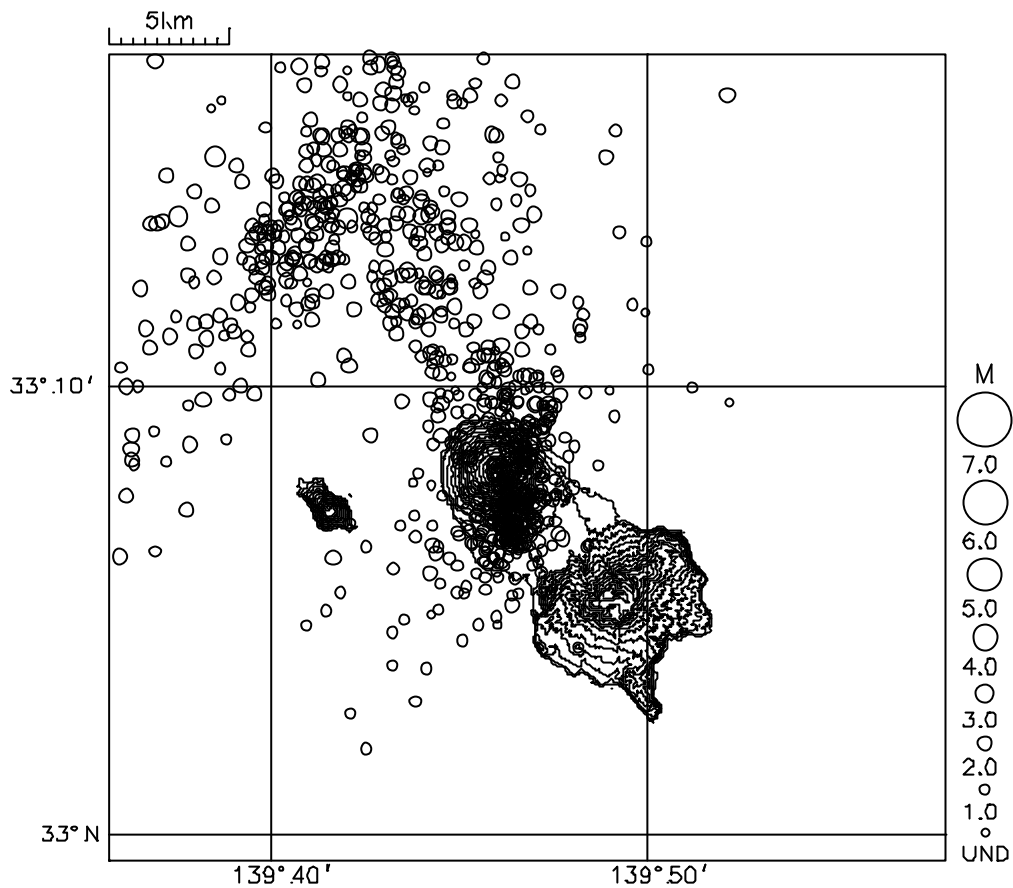


図2 八丈島付近の地震活動の震央分布図(2002年8月13日~9月26日)

\*東京都、防災科学技術研究所及び気象庁のデータを用いて作成

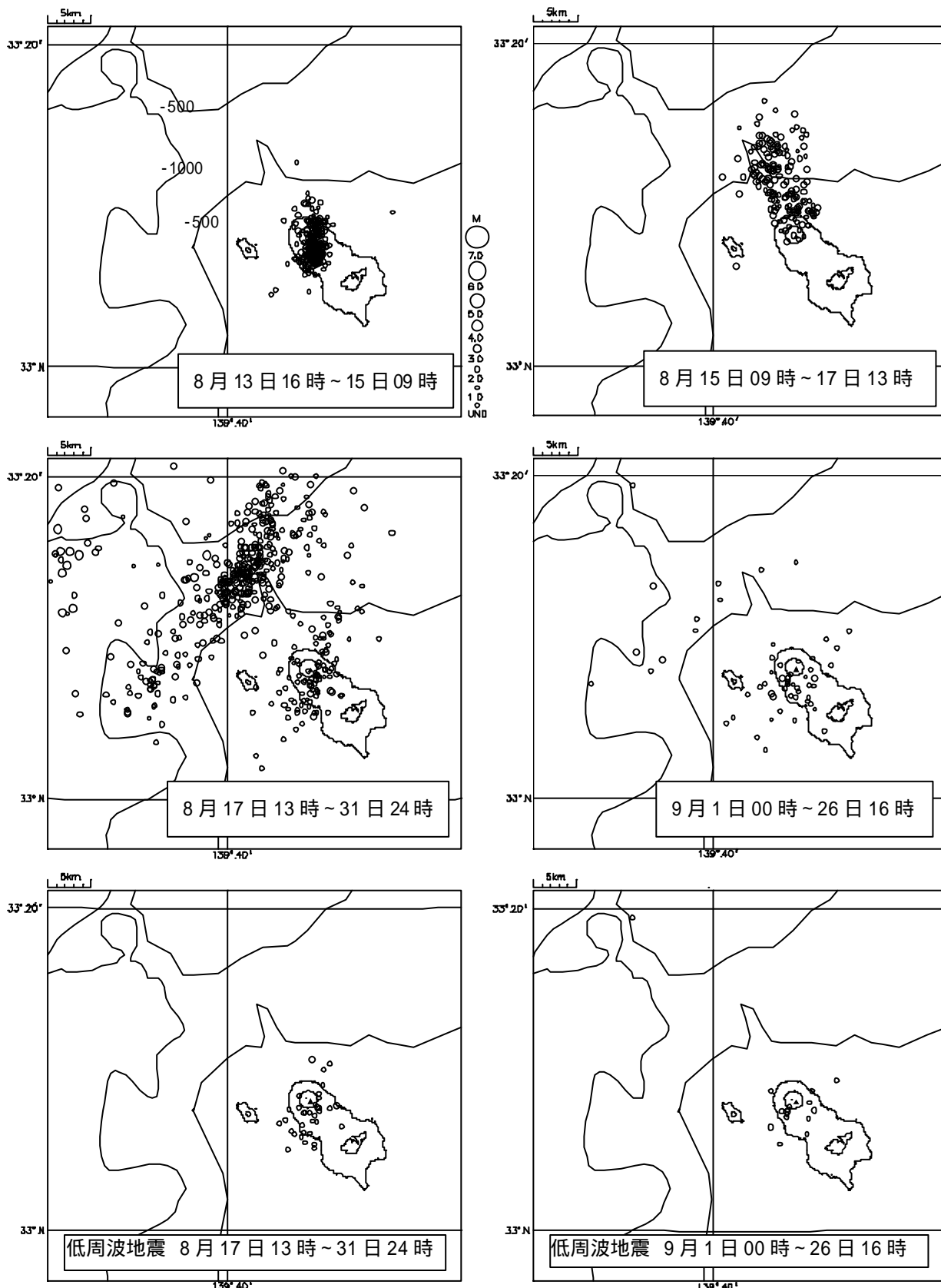


図3 八丈島付近の震央分布図

(左上) 8月13日16時~15日09時

(右上) 8月15日09時~17日13時

(左中) 8月17日13時~31日24時

(右中) 9月1日00時~26日16時

低周波地震 (左下) 8月17日13時~31日24時

(右下) 9月1日00時~26日16時

\*東京都、防災科学技術研究所及び気象庁のデータを用いて作成

### 地殻変動の状況

国土地理院のGPSによる観測では、地殻変動に大きな変化はありません。



\* 八丈島の地震活動については、現在のところ火山活動に直接つながるものではないと考えられますが、火山周辺で発生した現象であるため、本資料に掲載しました。