

那須岳

概況(平成14年8月)

火山活動に特別な変化はなく、落ち着いた状態が続きました。

地震活動の状況

この2年の日別地震回数を見ると、那須塩原付近を震源とする地震を除き、昨年(平成13年)の5月・12月に一時的に地震回数が増えた他は落ち着いた状態が続いています。火山性微動は観測されませんでした。(表1、図1、図2)

表1 火山性地震日別回数表(那須岳)

上旬	1日	2日	3日	4日	5日	6日	7日	8日	9日	10日	旬計		
	0	0	1	0	0	0	0	1	0	1	3		
中旬	11日	12日	13日	14日	15日	16日	17日	18日	19日	20日	旬計		
	0	0	0	0	0	0	1	0	0	0	1		
下旬	21日	22日	23日	24日	25日	26日	27日	28日	29日	30日	31日	旬計	月計
	2	0	1	1	0	0	0	2	0	1	0	7	11

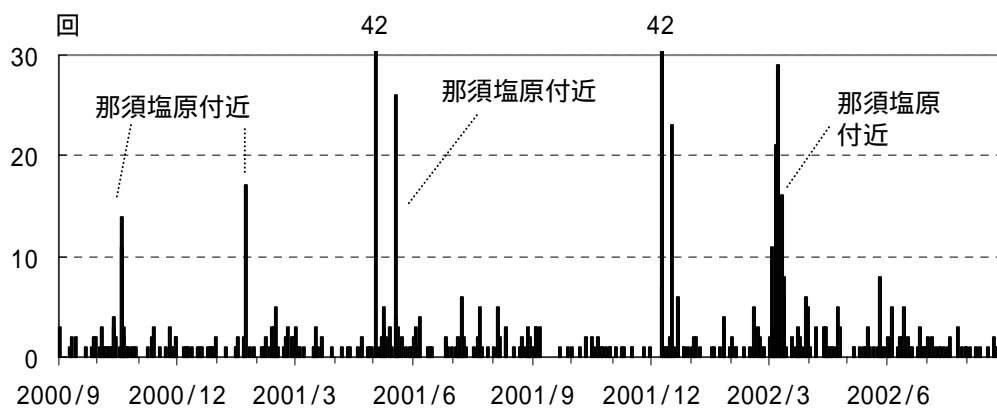


図1 那須岳 火山性地震日別回数(2000年9月1日~2002年8月31日)

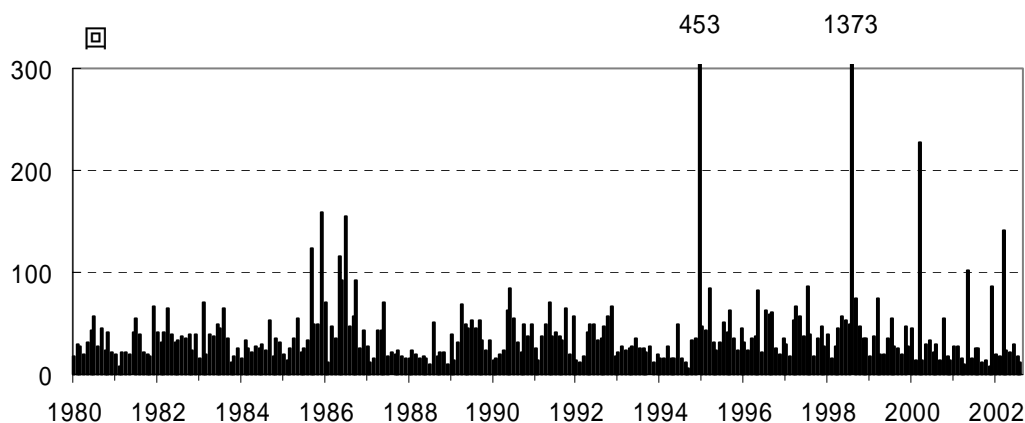


図2 那須岳 火山性地震月別回数(1980年1月~2002年8月)

噴煙活動の状況

遠望カメラによる観測では、噴煙の高さは50~100mで、特に異常な変化はありませんでした。

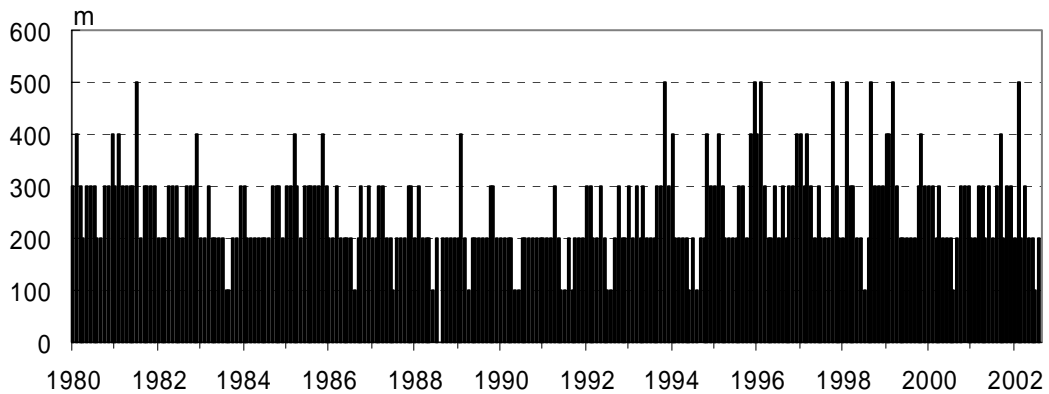


図3 那須岳 月別最高噴煙高度 (1980年1月~2002年8月)

地殻変動の状況

GPS観測では、火山活動によるとみられる変化はありませんでした。

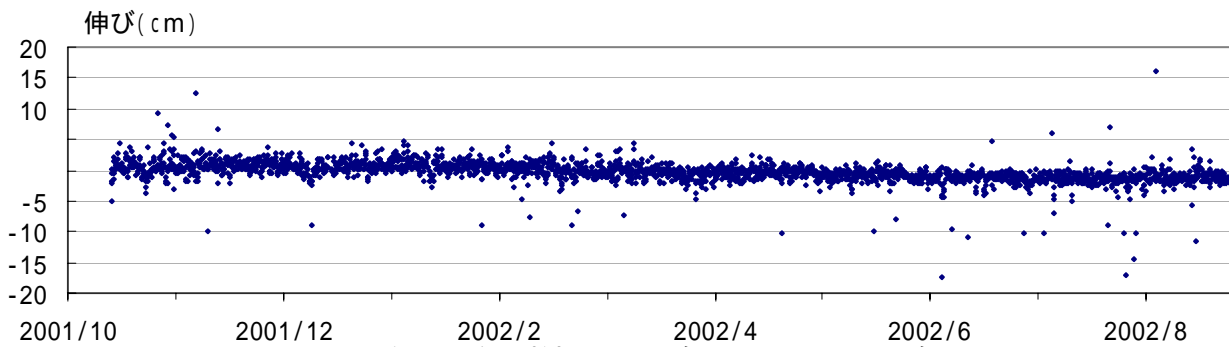


図4 那須岳 GPS観測結果(2001年10月1日~2002年8月31日)
那須小学校 - 峠茶屋 基線長

