

## 十和田の火山活動解説資料（令和2年10月）

仙台管区気象台  
地域火山監視・警報センター

火山活動に特段の変化はなく、静穏に経過しており、噴火の兆候は認められません。  
噴火予報（活火山であることに留意）の予報事項に変更はありません。

### ○ 活動概況

#### ・噴気など表面現象の状況（図1～3）

銀山監視カメラによる観測では、噴気や湖面の異常等は認められませんでした。

20日に青森県の協力により実施した上空からの観測では、中湖周辺に噴気や湖面の異常は認められませんでした。

#### ・地震や微動の発生状況（図4、図5）

観測開始以降確認している深さ5km前後で発生している地震は、今期間は少ない状態で経過しました。

より浅い場所を震源とする火山性地震、火山性微動は観測されませんでした。

#### ・地殻変動の状況（図6、図8）

火山活動によると考えられる変化は認められませんでした。



図1 十和田 中湖周辺の状況（10月18日）

・銀山監視カメラ（中湖の北西約6km）の映像です。

噴気や湖面の異常等は認められませんでした。

この火山活動解説資料は、仙台管区気象台のホームページ（<https://www.jma-net.go.jp/sendai/>）や、気象庁ホームページ（[https://www.data.jma.go.jp/svd/vois/data/tokyo/STOCK/monthly\\_v-act\\_doc/monthly\\_vact.php](https://www.data.jma.go.jp/svd/vois/data/tokyo/STOCK/monthly_v-act_doc/monthly_vact.php)）でも閲覧することができます。次回の火山活動解説資料（令和2年11月分）は令和2年12月8日に発表する予定です。

資料で用いる用語の解説については、「気象庁が噴火警報等で用いる用語集」を御覧ください。

<https://www.data.jma.go.jp/svd/vois/data/tokyo/STOCK/kaisetsu/kazanyougo/mokuji.html>

この資料は気象庁のほか、国土地理院、北海道大学、弘前大学、東北大学、国立研究開発法人防災科学技術研究所、青森県のデータも利用して作成しています。

本資料中の地図の作成に当たっては、国土地理院長の承認を得て、同院発行の「数値地図50mメッシュ（標高）」及び「電子地形図（タイル）」を使用しています（承認番号 平29情使、第798号）。

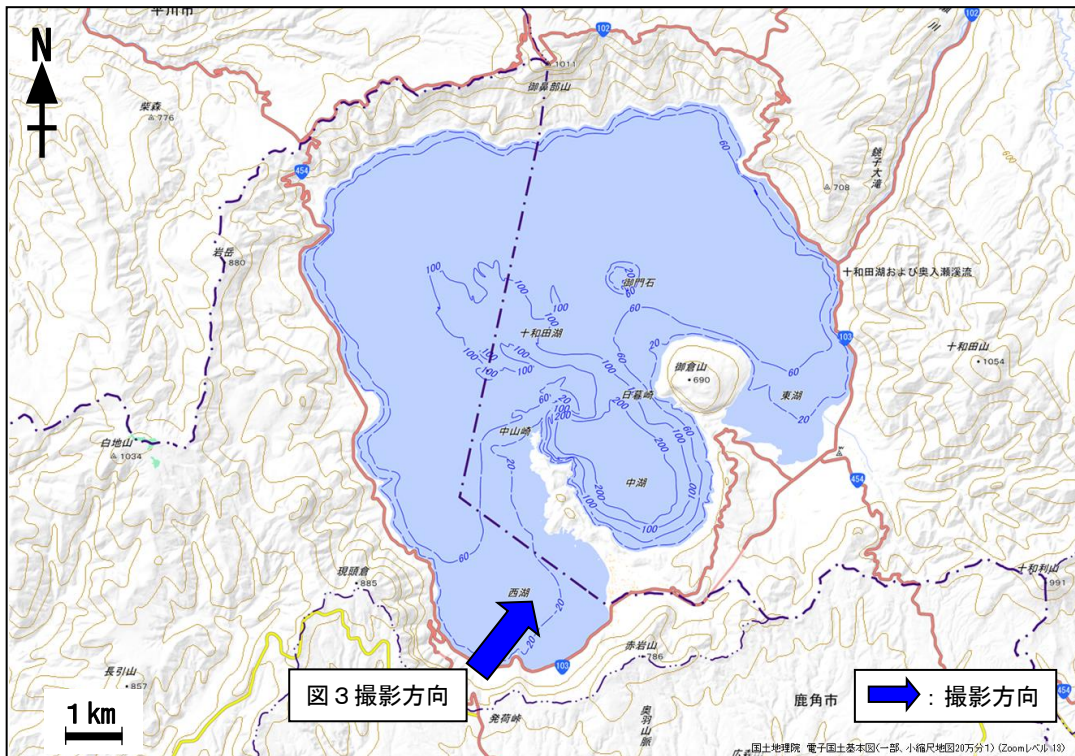


図2 十和田 上空からの中湖周辺の写真撮影方向

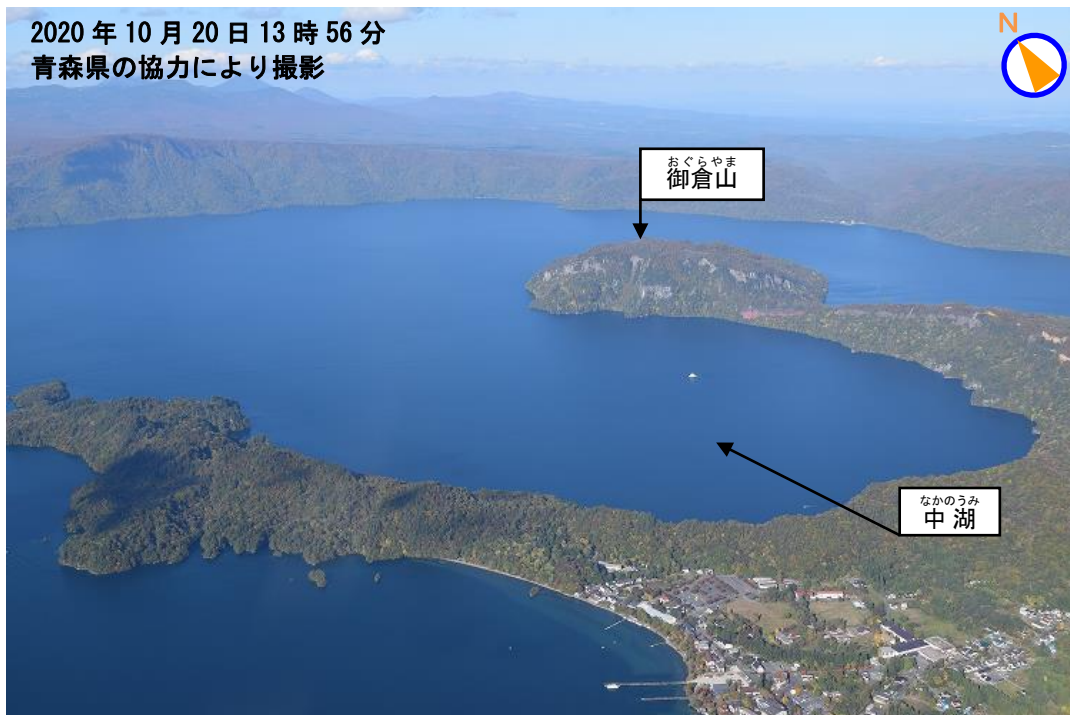


図3 十和田 上空から撮影した中湖周辺の状況

中湖周辺に噴気や湖面の異常は認められませんでした。

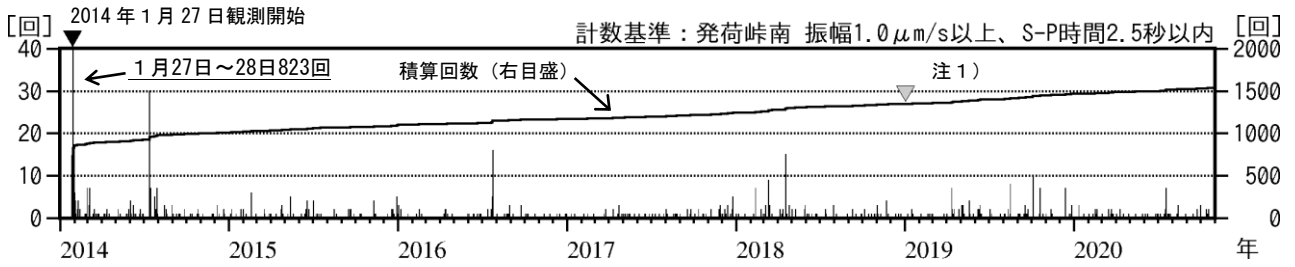
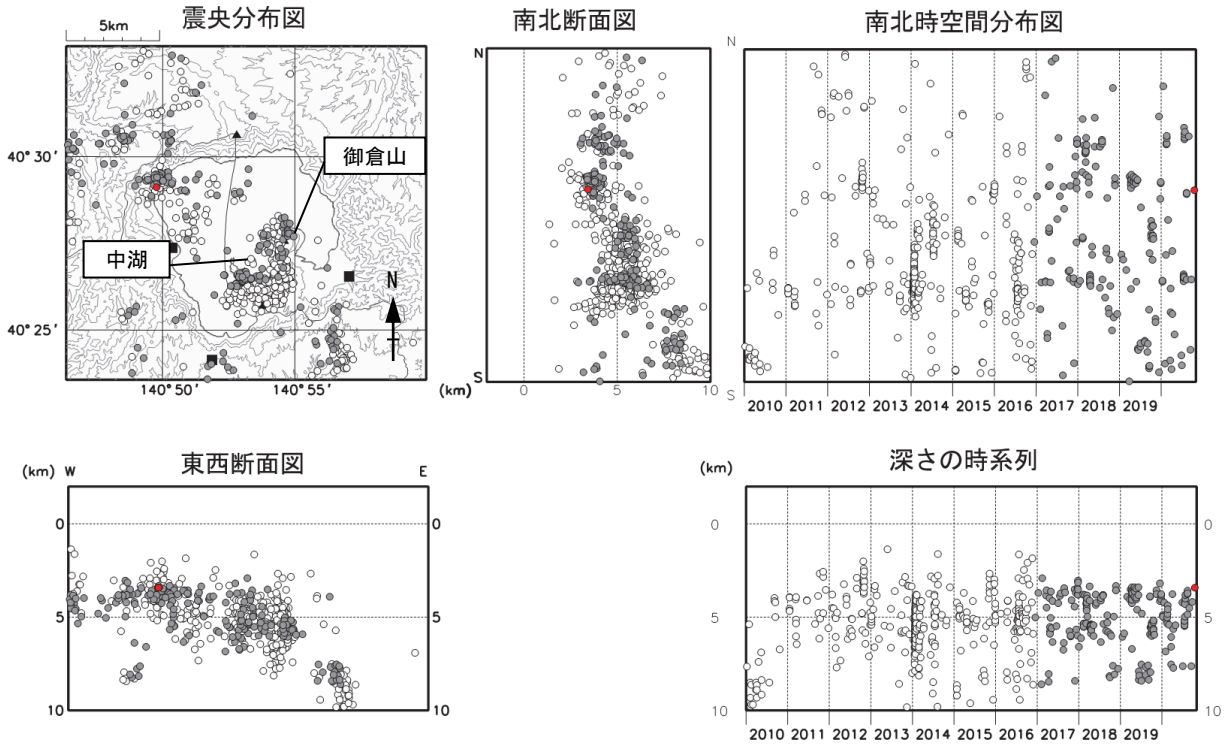


図4 十和田 日別地震回数（2014年1月～2020年10月）

- ・地震計数に使用した観測点は次のとおりです（角カッコ内は地震回数の計数基準）
- ▼観測開始 2014年1月27日～ 防災科学技術研究所小坂観測点 [振幅1.0μm/s以上、S-P時間2秒以内]
- ▼ 2019年1月1日～ 発荷峠南観測点 [振幅1.0μm/s以上、S-P時間2.5秒以内]

火山性地震は少ない状態で経過し、火山性微動は観測されませんでした。



- : 2020年10月1日～10月31日 ● : 2016年12月1日～2020年9月30日
- : 2010年1月1日～2016年11月30日（広域地震観測網、M：-1.0以上） ■ : 地震観測点位置

図5 十和田 地震活動（2010年1月～2020年10月）

- ・震源決定には図7右の地震観測点も使用しています。

深さ5km前後の地震は、少ない状態で経過しました。

より浅い場所を震源とする火山性地震、火山性微動は観測されませんでした。



図6 十和田 GNSS 基線長変化図（2012年1月～2020年10月）

- ・①～⑧は図8のGNSS基線①～⑧に対応しています。
- ・（国）は国土地理院の観測点を示します。
- ▲：解析開始を示します。

火山活動によると考えられる変化は認められませんでした。

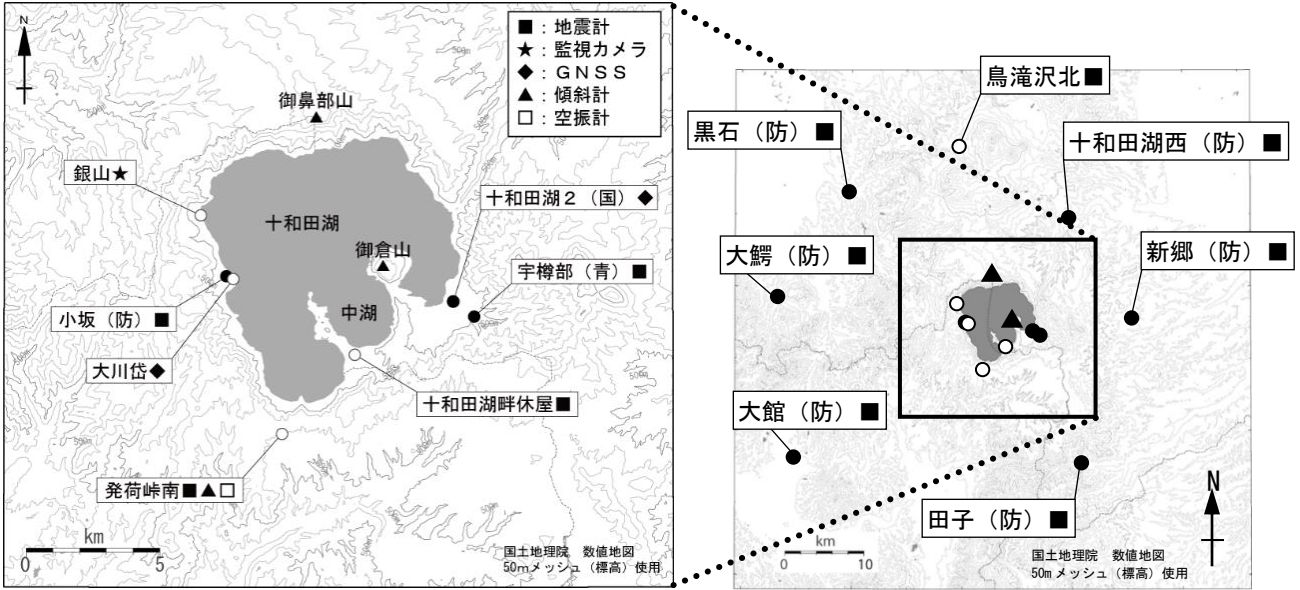


図7 十和田 観測点配置図

白丸 (○) は気象庁、黒丸 (●) は気象庁以外の機関の観測点位置を示しています。  
 (国)：国土地理院 (防)：防災科学技術研究所 (青)：青森県

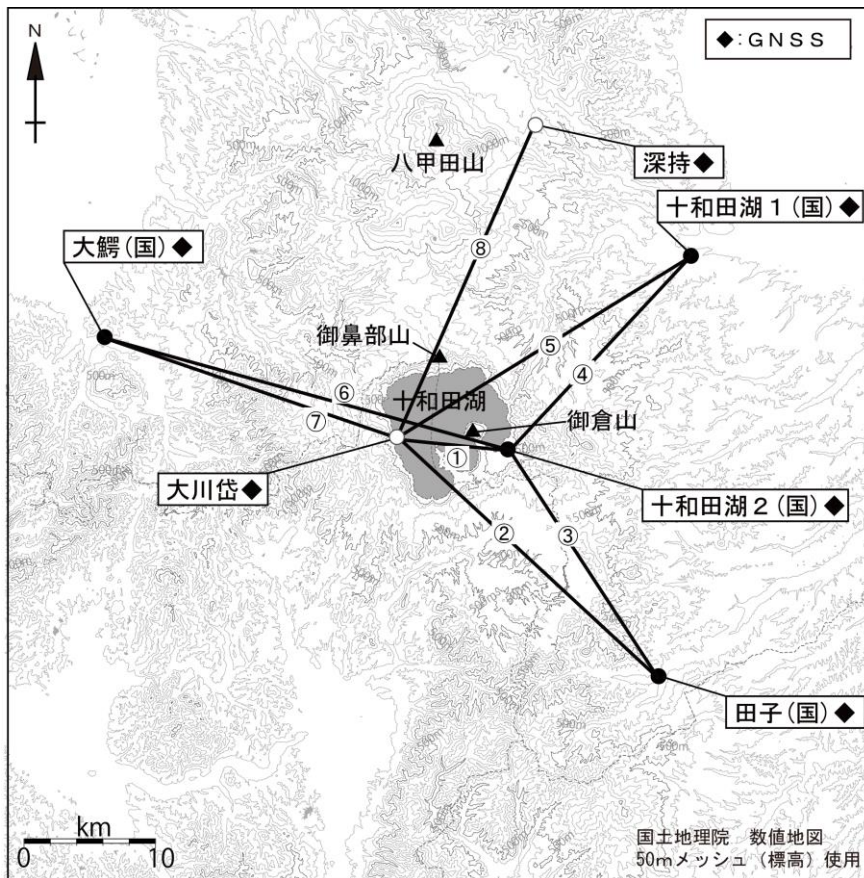


図8 十和田 GNSS 観測基線図

白丸 (○) は気象庁、黒丸 (●) は気象庁以外の機関の観測点位置を示しています。  
 (国)：国土地理院