

図2 安達太良山 月別地震回数および月別微動回数(1965年7月~2007年6月)

注1) 1998年より検測基準をS-P5秒以下からS-P2秒以下に変更しました。
 注2) 1999年10月にB点を新設し、基準観測点をA点(沼ノ平から東北東約6km)からB点(沼ノ平から東北東約3km)に変更しました。

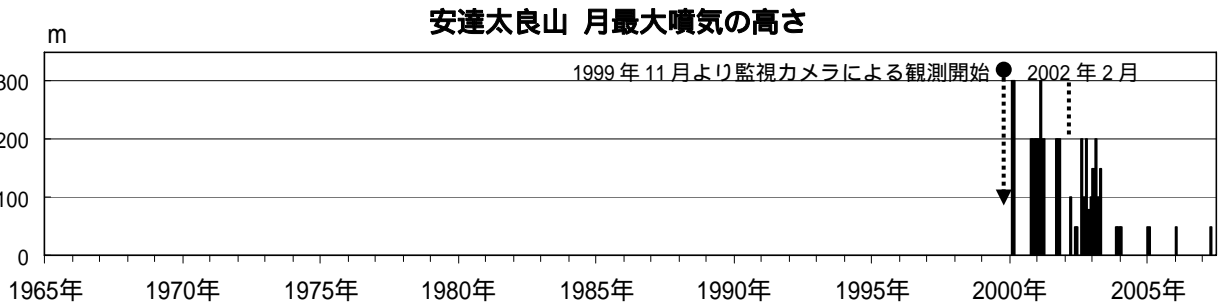


図3 安達太良山(沼ノ平) 月別噴気高(1999年11月~2007年6月)

2002年2月以前は定時(09時,15時)及び随時観測による高さです。
 2002年2月以降は全ての時間を収録データから観測した高さです。

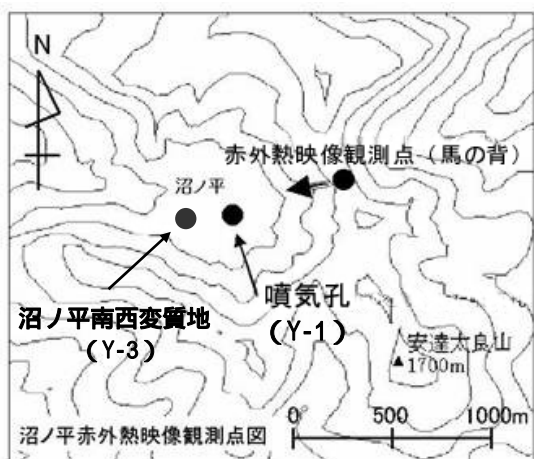


図4 赤外熱映像観測点図

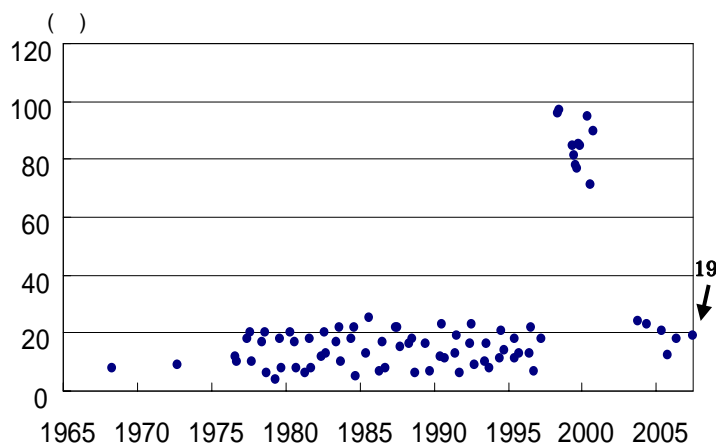


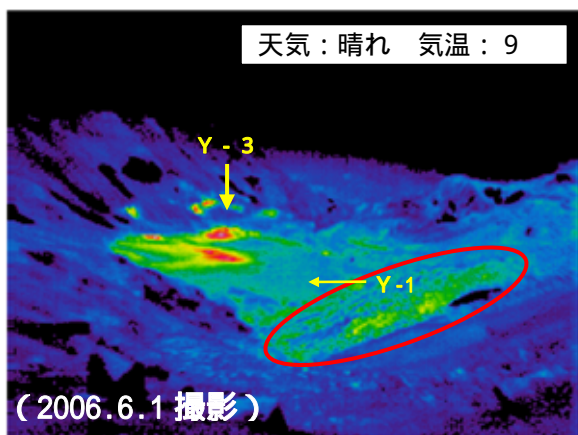
図5 沼ノ平火口中央(Y-1)の地中温度の変化図
(1968年5月～2007年6月)



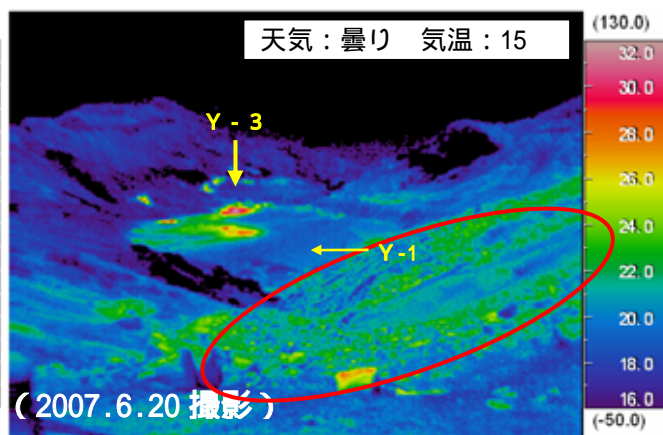
(2006.6.1 撮影)



(2007.6.20 撮影)



(2006.6.1 撮影)



(2007.6.20 撮影)

図6 沼ノ平の可視画像（上）と赤外熱映像画像（下）
(熱映像画像の円で囲まれた範囲は日射の影響によるものです。)

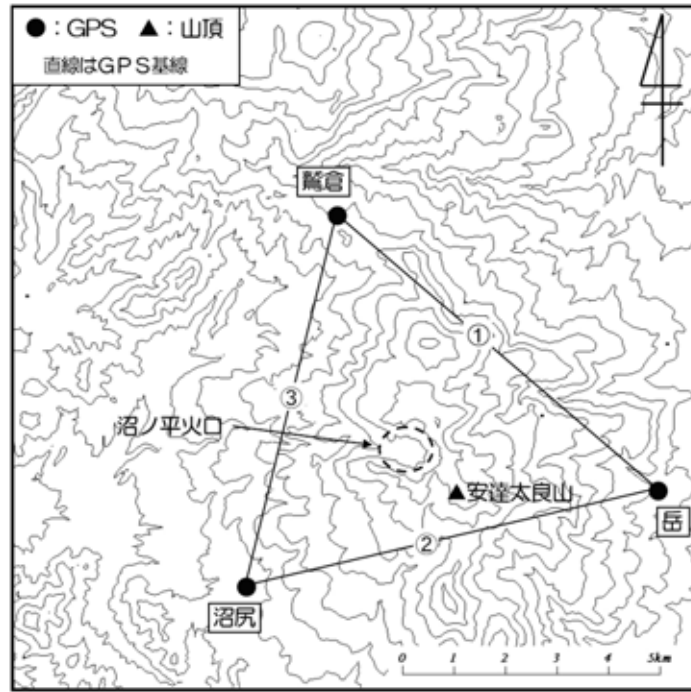


図 7 安達太良山 GPS 観測点配置図

GPS 基線 ~ は図 8 の ~ に対応しています。

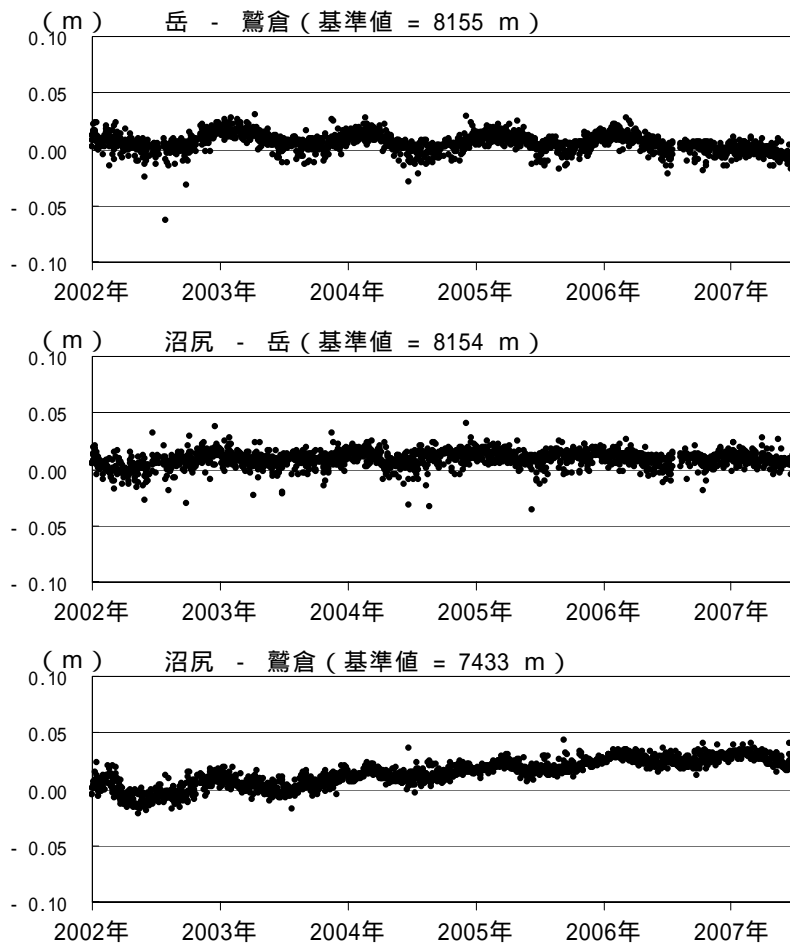


図 8 安達太良山 GPS 基線長変化図（2002 年 1 月～2007 年 6 月）

~ は図 7 の GPS 基線 ~ に対応しています。