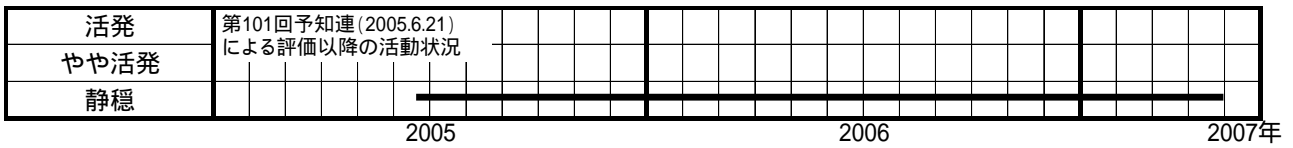


# 秋田駒ヶ岳

## 火山活動評価：静穏な状況

地震活動は低調な状態で火山活動は静穏に経過しています。



## 概況

- 地震や微動の発生状況（図2、表1）  
火山性地震は少ない状況が続いています。  
火山性微動は観測されませんでした。

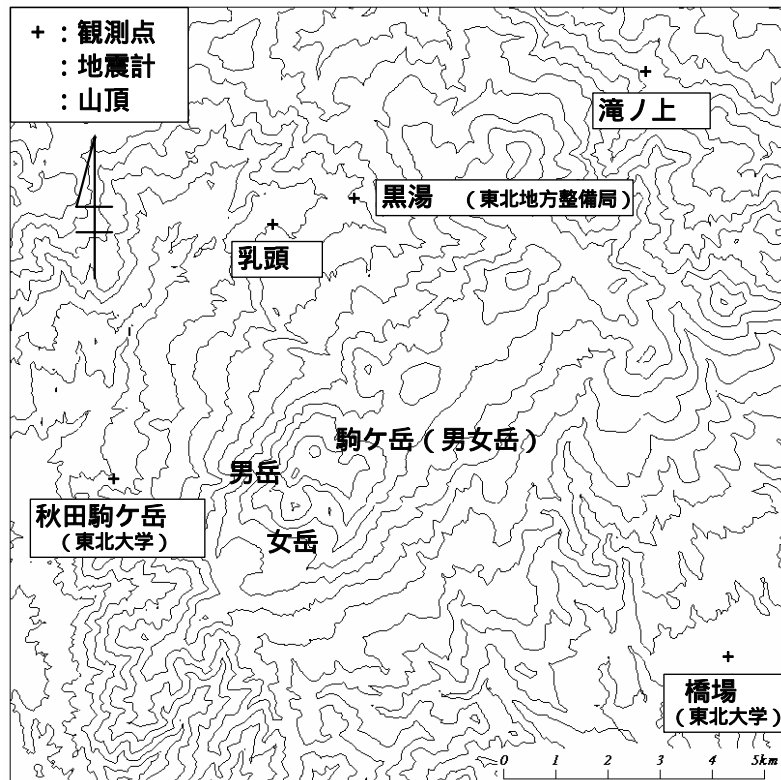


図1 秋田駒ヶ岳 観測点配置図

資料は気象庁のデータその他、国土交通省東北地方整備局、東北大学のデータを利用して作成しています。

本資料中の地図の作成に当たっては、国土地理院長の承認を得て、同院発行の「数値地図 50mメッシュ（標高）」を使用しています。（承認番号 平 17 総使、第 503 号）

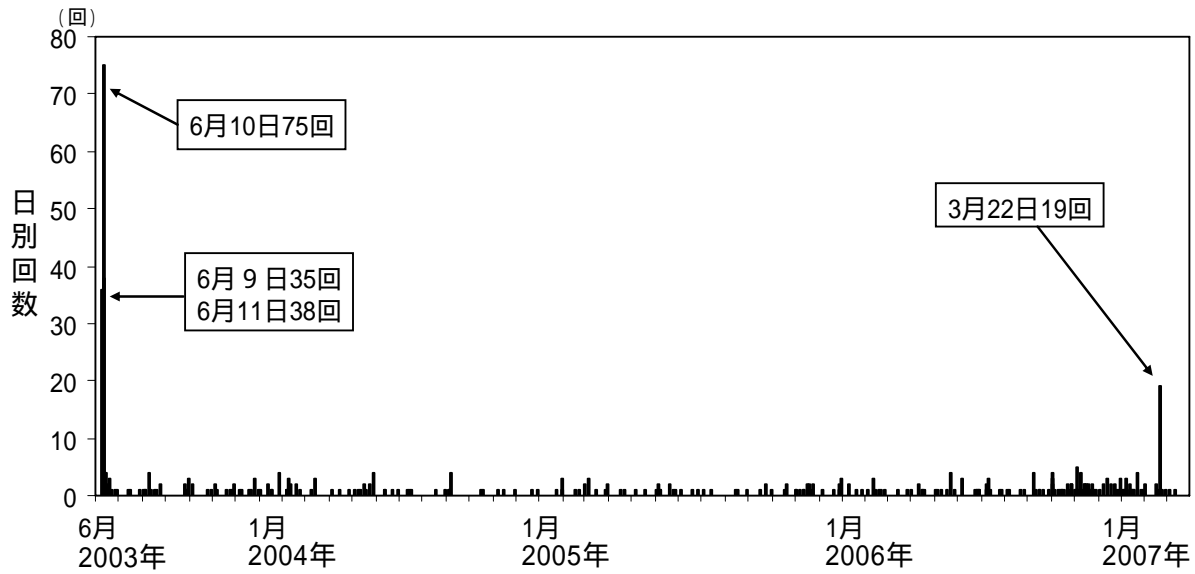


図2 秋田駒ヶ岳 日別地震回数(2003年6月9日~2007年4月)

2003年6月9日~7月31日、2004年5月1日~5月31日、8月11日以降は、秋田駒ヶ岳(東北大)の地震計による  
 2003年8月1日~2004年4月30日、2004年6月1日~8月11日の期間は水沢の地震計(気象庁:2004年9月観測終了)による

表1 秋田駒ヶ岳 月別回数表  
 (2003年6月9日~2007年4月)

2003年						6月	7月	8月	9月	10月	11月	12月
						167	3	12	7	4	8	8
2004年	1月	2月	3月	4月	5月	6月	7月	8月	9月	10月	11月	12月
	9	10	4	3	12	4	3	2	6	2	3	2
2005年	1月	2月	3月	4月	5月	6月	7月	8月	9月	10月	11月	12月
	5	4	7	2	2	9	3	2	3	4	4	11
2006年	1月	2月	3月	4月	5月	6月	7月	8月	9月	10月	11月	12月
	8	4	8	2	6	9	8	9	4	12	23	29
2007年	1月	2月	3月	4月								
	18	18	26	2								