

秋田駒ヶ岳

概況

火山活動に変化はなく静穏に経過しました。

・地震活動（図2）

火山性地震は5回（10月4回）と少ない状態が続いています。

火山性微動は観測されませんでした。

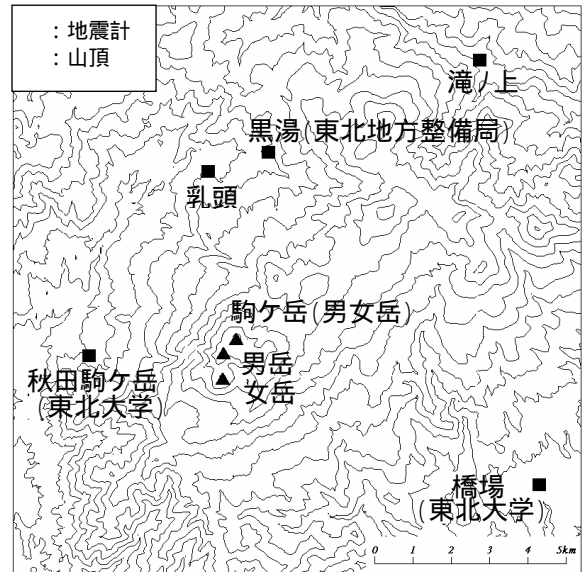


図1 秋田駒ヶ岳観測点配置図

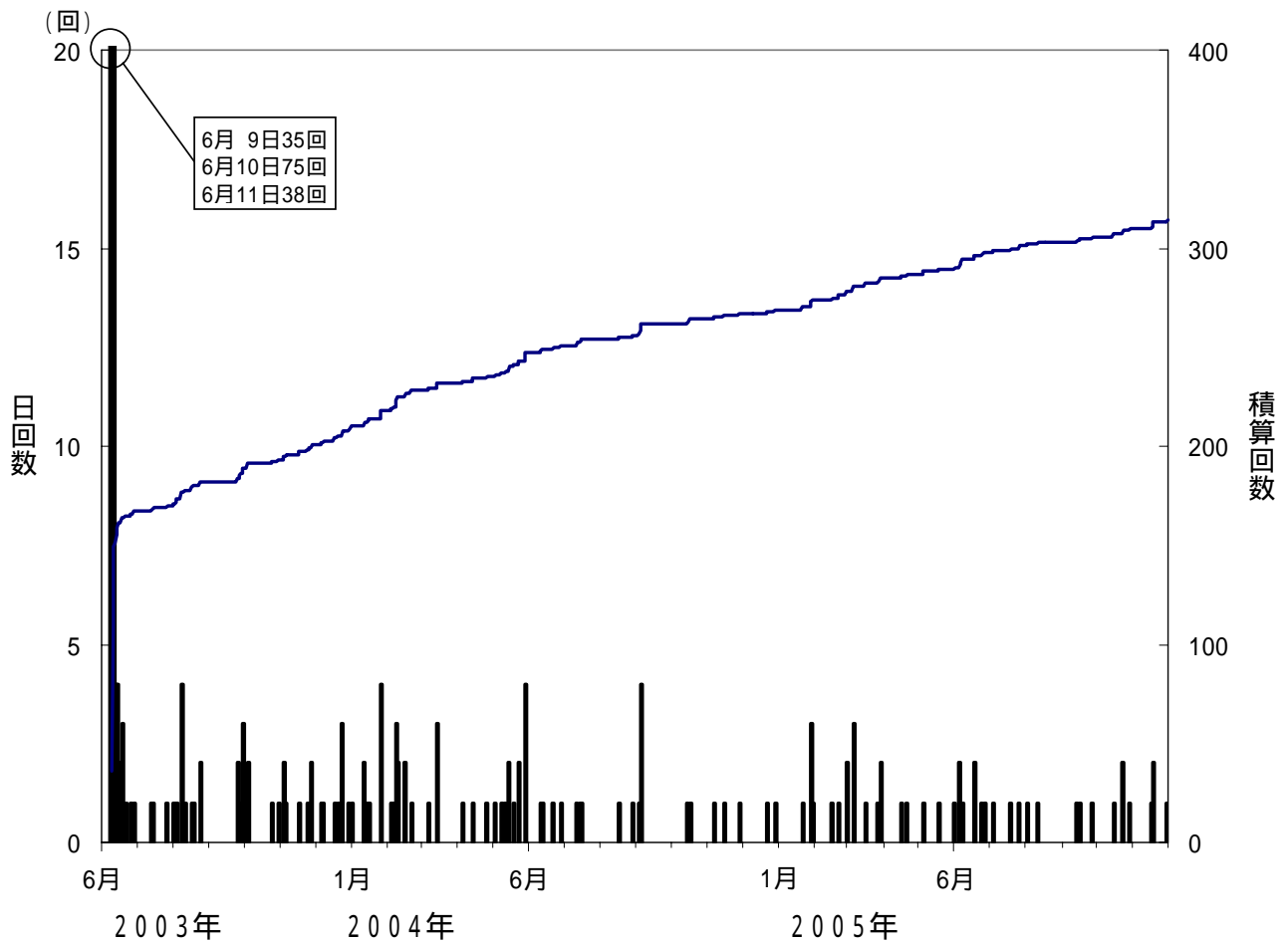


図2 秋田駒ヶ岳日別地震回数（2003年6月9日～2005年11月）

2003年6月9日～7月31日、2004年5月1日～5月31日、8月11日～10月20日の期間は秋田駒ヶ岳（東北大）の地震計による
 2003年8月1日～2004年4月30日、2004年6月1日～8月11日の期間は水沢（気象庁）の地震計による

資料は気象庁のデータの外、国土交通省東北地方整備局、東北大学のデータを利用して作成。