

秋田駒ヶ岳

概況

火山活動は穏やかに経過しました。

地震活動の状況

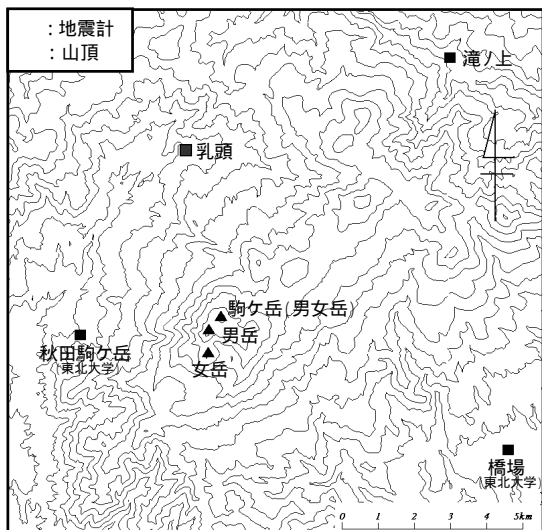
地震回数の月合計回数は5回(2004年12月2回)で、引き続き少ない状態が続いています。

29日には震源が精度よく求まる地震が山頂の北西で3回観測されました。

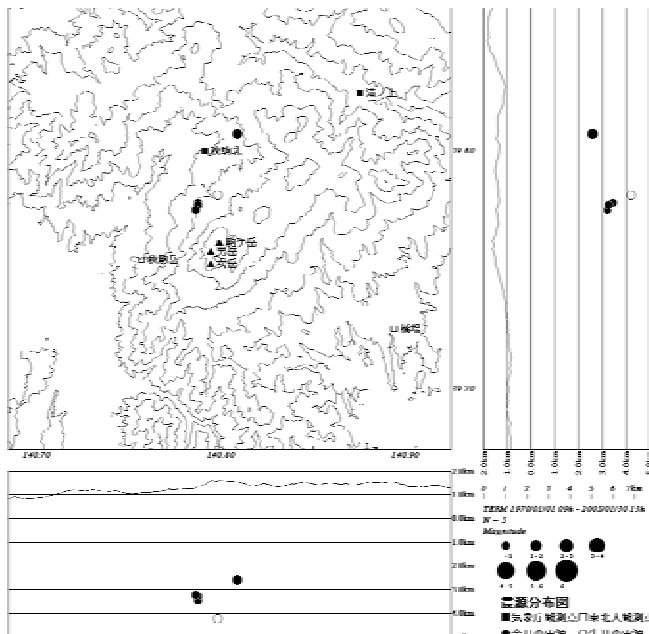
モホ面付近(深さ30km前後)が震源とみられる低周波地震は、観測されませんでした(2004年12月1回)。

火山性微動は観測されませんでした。

この資料は、東北大学及び気象庁のデータを基に作成しています。

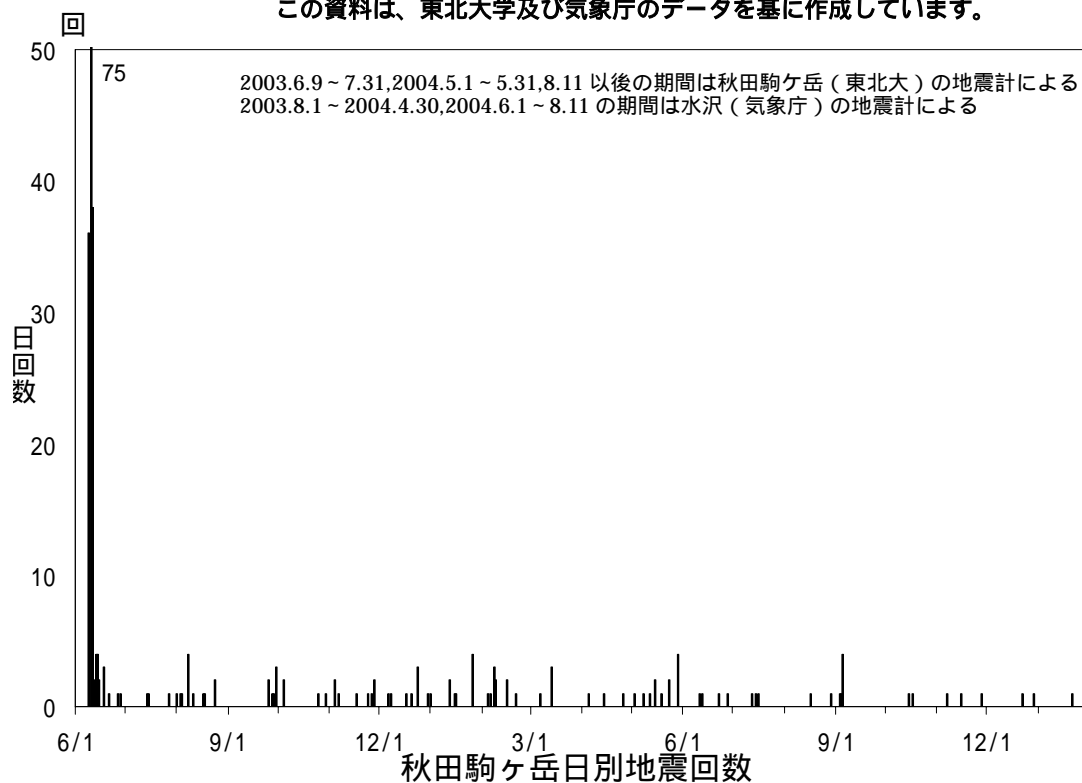


秋田駒ヶ岳観測点配置図



秋田駒ヶ岳震源分布図(2004.11.1~2005.1.31)

この資料は、東北大学及び気象庁のデータを基に作成しています。



秋田駒ヶ岳日別地震回数
(2003.6.9~2005.1.31)